

## HDC-CM-1SPN4.0

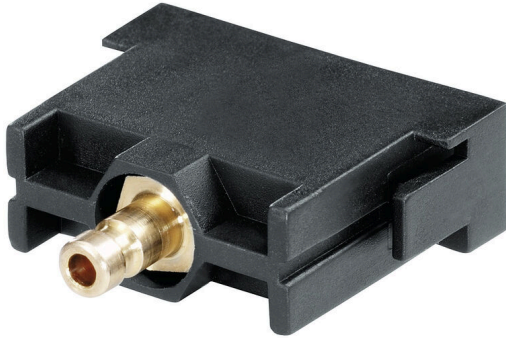
Weidmüller Interface GmbH &amp; Co. KG

Klingenbergstraße 26

D-32758 Detmold

Germany

www.weidmueller.com



柔軟性と汎用性：多くのアプリケーションに適したソリューション ConCept はモジュールとフレームで構成されるモジュラーシステムです。これらは、HDCハウジングに容易に統合できる完全なインサートを形成します。特許取得済のモジュールシステムを使用すると、個別のコネクタを組み立てることができます。

電力、信号、およびデータ転送用のさまざまなモジュールは、空気圧対応モジュールおよび SC/LC ケーブルによってさらに補足されます。

堅固な 1 ピースのモジュールフレーム設計 (ポリカーボネートまたはダイキャスト亜鉛製でも可能) と、内蔵型のモジュールリリース補助機能により、製品の取り扱いが改善されます。

## 一般注文データ

バージョン	HDCコネクタ, HDC挿入, ConCept モジュール
注文番号	<a href="#">1894740000</a>
種別	HDC-CM-1SPN4.0
GTIN (EAN)	4032248509218
数量	1 items

## HDC-CM-1SPN4.0

Weidmüller Interface GmbH & Co. KG  
Klingenbergstraße 26  
D-32758 Detmold  
Germany

www.weidmueller.com

## 技術データ

## 承認

MAMID承認件数



ROHS

適合

## 寸法と重量

高さ	25.4 mm	高さ (インチ)	1 inch
幅	11.4 mm	幅 (インチ)	0.4488 inch
長さ	34 mm	長さ (インチ)	1.3386 inch
正味重量	10 g		

## 温度

制限温度 -40 °C ... 80 °C

## 環境製品コンプライアンス

RoHS 対応状況	準拠
REACH SVHC	Lead 7439-92-1
SCIP	89f35219-185b-45 1d-94d0-702fad8bee24

## ConCept空圧モジュール

UL 94 可燃性等級	V-0	色	黒色
バルブ数	1	モジュール本体マテリアル	PA 6.6
シャットオフ	いいえ	検査圧力	10 bar
接点移動	4 mm	ホース種別	PTFEホースのみを使用
接続断面 (内部)	4 mm	シール素材	NBR

## 一般データ

極数	1	接続方式	ホース接続 (空圧式)
UL 94 可燃性等級	V-0	色	黒色
絶縁材	PCガラス繊維補強 (UL認定および鉄道認定)	種別	ピン
基本材質	ポリアミド、ガラス繊維強化	シリーズ	ConCept モジュール
ハロゲン不使用	false	DIN EN 45545-2準拠の低排煙性	はい

## 寸法

幅	11.4 mm	ベースの全長	34 mm
プラグの高さ	25.4 mm		

## バージョン

接続方式	ホース接続 (空圧式)	基本材質	ポリアミド、ガラス繊維強化
------	-------------	------	---------------

## 分類

ETIM 8.0	EC002943	ETIM 9.0	EC002943
ETIM 10.0	EC002943	ECLASS 14.0	27-44-02-92



## HDC-CM-1SPN4.0

Weidmüller Interface GmbH & Co. KG  
Klingenbergstraße 26  
D-32758 Detmold  
Germany

[www.weidmueller.com](http://www.weidmueller.com)

## アクセサリ

## モジュール解除ツール



ワイドミュラーには、さまざまな圧着工具、非接触式工具、光ファイバ工具が用意されています。

## 一般注文データ

種別	HDC-DW-MOD	バージョン
注文番号	<a href="#">1688200000</a>	ツールその他, 接点解除ツール
GTIN (EAN)	4008190857189	
数量	1 ST	