

WSI 4/LD 60-150V AC/DC

Weidmüller Interface GmbH & Co. KG

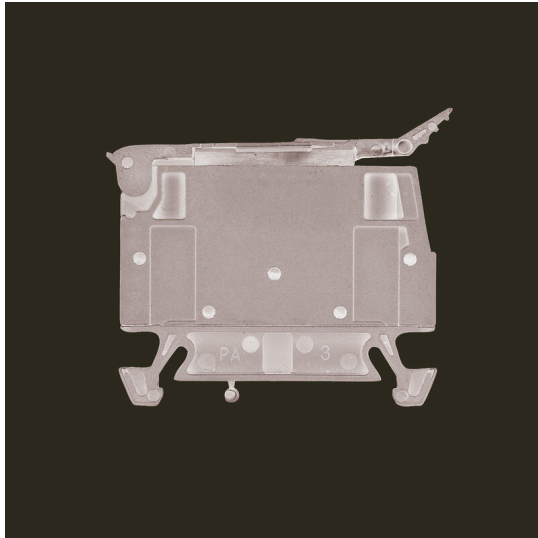
Klingenbergstraße 26

D-32758 Detmold

Germany

www.weidmueller.com

製品イメージ



ヒューズ端子台およびコンポーネント端子台により、保護素子や機能素子を端子ストリップへ直接組み込むことができます。ヒューズ端子台には、電気回路を過負荷から確実に保護するための内蔵ヒューズホルダーが含まれており、制御および分電器バーシステムに最適です。コンポーネント端子台を使用すると、ダイオード、抵抗、LEDなどの電子コンポーネントを配線に直接組み込むことができます。これにより、スイッチング機能を省スペースかつ明確に配置した実装と、信号の分離が可能になります。両種の端子台により、安全性の高い、容易なメンテナンス、コンパクトで機能指向の設置が実現します。

一般注文データ

バージョン	ヒューズ端子, ねじ接続, 黒色, 4 mm ² , 6.3 A, 150 V, 接続数: 2, レベル数: 1, TS 35
注文番号	1886570000
種別	WSI 4/LD 60-150V AC/DC
GTIN (EAN)	4032248492053
数量	50 items

WSI 4/LD 60-150V AC/DC

Weidmüller Interface GmbH & Co. KG
Klingenbergstraße 26
D-32758 Detmold
Germany

www.weidmueller.com

技術データ

承認

MAMID承認件数



ROHS 適合
UL File Number Search [UL ウェブサイト](#)
証明書番号 (cURus) E60693

寸法と重量

深さ	42.5 mm	奥行き (インチ)	1.6732 inch
高さ	50.7 mm	高さ (インチ)	1.9961 inch
幅	8 mm	幅 (インチ)	0.315 inch
正味重量	10.9 g		

温度

保管温度	-25 °C...55 °C	周囲温度	-50 °C...75 °C
連続動作温度、最小	-50 °C	連続動作温度、最大	120 °C

環境製品コンプライアンス

RoHS 対応状況	準拠 (免除あり)
RoHS 適用除外 (該当する場合/既知の場合)	7cl
REACH SVHC	0.1wt%を超えるSVHCは含まれていません

CSA評価データ

配線の最大断面 (CSA)	12 AWG	証明書番号 (CSA)	200039-1575489
配線の最小断面 (CSA)	30 AWG		

UL評価データ

導体サイズ工場配線最大 (cURus)	12 AWG	証明書番号 (cURus)	E60693
コンダクタサイズフィールド配線、最小 (cURus)	30 AWG	コンダクタサイズファクトリ配線最小 (cURus)	30 AWG
コンダクタサイズフィールド配線、最大 (cURus)	12 AWG		

クランプ用コンダクタ (定格接続)

IEC 60947-1 準拠のゲージ	A3
導体接続断面積 AWG、最大	AWG 12
接続方向	横向きに
締め付けトルク、最大	0.4 Nm
締め付けトルク、最小	0.4 Nm
被覆剥き長さ	8 mm
接続方式 2	ねじ接続
接続方式	ねじ接続
接続数	2
クランプ範囲、最大	4 mm ²
クランプ範囲、最小	0.5 mm ²
クランプネジ	M 2.5
刃寸法	0.6 x 3.5 mm

WSI 4/LD 60-150V AC/DC

Weidmüller Interface GmbH & Co. KG

Klingenbergstraße 26

D-32758 Detmold

Germany

www.weidmueller.com

技術データ

配線接続断面 AWG、最小	AWG 22																																																																																				
配線接続断面、ワイヤエンドフェルール 0.5 mm ² 付 DIN 46228/4 の細径撚線、最小																																																																																					
配線接続断面、ワイヤエンドフェルール 2.5 mm ² 付 DIN 46228/1 の細径撚線、最大																																																																																					
配線接続断面、ワイヤエンドフェルール 0.5 mm ² 付 DIN 46228/1 の細径撚線、最小																																																																																					
配線接続断面、細径撚線、最大	4 mm ²																																																																																				
配線接続断面、細径撚線、最小	0.5 mm ²																																																																																				
接続断面、撚線、最大	4 mm ²																																																																																				
接続断面、撚線、最小	0.5 mm ²																																																																																				
DMS電動ドライバーによるトルクレベル2																																																																																					
配線接続断面ソリッドコア、最大	4 mm ²																																																																																				
配線接続断面、ソリッドコア、最小	0.5 mm ²																																																																																				
接続断面、細径撚線、最小	0.5 mm ²																																																																																				
クランプ導体	<table> <tr> <td>接続仕様</td><td>ねじ接続</td></tr> <tr> <td>導体接続断面</td><td> <table> <tr> <td>種別</td><td>固定式、H05(07) V-U</td></tr> <tr> <td>最小:</td><td>0.5 mm²</td></tr> <tr> <td>最大:</td><td>4 mm²</td></tr> <tr> <td>公称</td><td>4 mm²</td></tr> </table> </td></tr> <tr> <td>フェルール端子</td><td> <table> <tr> <td>被覆剥き長さ</td><td> <table> <tr> <td>最小:</td><td>8 mm</td></tr> <tr> <td>最大:</td><td>8 mm</td></tr> <tr> <td>公称</td><td>8 mm</td></tr> </table> </td></tr> <tr> <td>締付けトルク</td><td> <table> <tr> <td>最小:</td><td>0.4 Nm</td></tr> <tr> <td>最大:</td><td>0.4 Nm</td></tr> </table> </td></tr> </table> </td></tr> <tr> <td>接続仕様</td><td>ねじ接続</td></tr> <tr> <td>導体接続断面</td><td> <table> <tr> <td>種別</td><td>撚線、H07V-R</td></tr> <tr> <td>最小:</td><td>1.5 mm²</td></tr> <tr> <td>最大:</td><td>4 mm²</td></tr> <tr> <td>公称</td><td>4 mm²</td></tr> </table> </td></tr> <tr> <td>フェルール端子</td><td> <table> <tr> <td>被覆剥き長さ</td><td> <table> <tr> <td>最小:</td><td>8 mm</td></tr> <tr> <td>最大:</td><td>8 mm</td></tr> <tr> <td>公称</td><td>8 mm</td></tr> </table> </td></tr> <tr> <td>締付けトルク</td><td> <table> <tr> <td>最小:</td><td>0.4 Nm</td></tr> <tr> <td>最大:</td><td>0.4 Nm</td></tr> </table> </td></tr> </table> </td></tr> <tr> <td>接続仕様</td><td>ねじ接続</td></tr> <tr> <td>導体接続断面</td><td> <table> <tr> <td>種別</td><td>細線仕様、H05(07) V-K</td></tr> <tr> <td>最小:</td><td>0.5 mm²</td></tr> <tr> <td>最大:</td><td>4 mm²</td></tr> <tr> <td>公称</td><td>4 mm²</td></tr> </table> </td></tr> <tr> <td>フェルール端子</td><td> <table> <tr> <td>被覆剥き長さ</td><td> <table> <tr> <td>最小:</td><td>8 mm</td></tr> <tr> <td>最大:</td><td>8 mm</td></tr> <tr> <td>公称</td><td>8 mm</td></tr> </table> </td></tr> <tr> <td>締付けトルク</td><td> <table> <tr> <td>最小:</td><td>0.4 Nm</td></tr> <tr> <td>最大:</td><td>0.4 Nm</td></tr> </table> </td></tr> </table> </td></tr> </table>	接続仕様	ねじ接続	導体接続断面	<table> <tr> <td>種別</td><td>固定式、H05(07) V-U</td></tr> <tr> <td>最小:</td><td>0.5 mm²</td></tr> <tr> <td>最大:</td><td>4 mm²</td></tr> <tr> <td>公称</td><td>4 mm²</td></tr> </table>	種別	固定式、H05(07) V-U	最小:	0.5 mm ²	最大:	4 mm ²	公称	4 mm ²	フェルール端子	<table> <tr> <td>被覆剥き長さ</td><td> <table> <tr> <td>最小:</td><td>8 mm</td></tr> <tr> <td>最大:</td><td>8 mm</td></tr> <tr> <td>公称</td><td>8 mm</td></tr> </table> </td></tr> <tr> <td>締付けトルク</td><td> <table> <tr> <td>最小:</td><td>0.4 Nm</td></tr> <tr> <td>最大:</td><td>0.4 Nm</td></tr> </table> </td></tr> </table>	被覆剥き長さ	<table> <tr> <td>最小:</td><td>8 mm</td></tr> <tr> <td>最大:</td><td>8 mm</td></tr> <tr> <td>公称</td><td>8 mm</td></tr> </table>	最小:	8 mm	最大:	8 mm	公称	8 mm	締付けトルク	<table> <tr> <td>最小:</td><td>0.4 Nm</td></tr> <tr> <td>最大:</td><td>0.4 Nm</td></tr> </table>	最小:	0.4 Nm	最大:	0.4 Nm	接続仕様	ねじ接続	導体接続断面	<table> <tr> <td>種別</td><td>撚線、H07V-R</td></tr> <tr> <td>最小:</td><td>1.5 mm²</td></tr> <tr> <td>最大:</td><td>4 mm²</td></tr> <tr> <td>公称</td><td>4 mm²</td></tr> </table>	種別	撚線、H07V-R	最小:	1.5 mm ²	最大:	4 mm ²	公称	4 mm ²	フェルール端子	<table> <tr> <td>被覆剥き長さ</td><td> <table> <tr> <td>最小:</td><td>8 mm</td></tr> <tr> <td>最大:</td><td>8 mm</td></tr> <tr> <td>公称</td><td>8 mm</td></tr> </table> </td></tr> <tr> <td>締付けトルク</td><td> <table> <tr> <td>最小:</td><td>0.4 Nm</td></tr> <tr> <td>最大:</td><td>0.4 Nm</td></tr> </table> </td></tr> </table>	被覆剥き長さ	<table> <tr> <td>最小:</td><td>8 mm</td></tr> <tr> <td>最大:</td><td>8 mm</td></tr> <tr> <td>公称</td><td>8 mm</td></tr> </table>	最小:	8 mm	最大:	8 mm	公称	8 mm	締付けトルク	<table> <tr> <td>最小:</td><td>0.4 Nm</td></tr> <tr> <td>最大:</td><td>0.4 Nm</td></tr> </table>	最小:	0.4 Nm	最大:	0.4 Nm	接続仕様	ねじ接続	導体接続断面	<table> <tr> <td>種別</td><td>細線仕様、H05(07) V-K</td></tr> <tr> <td>最小:</td><td>0.5 mm²</td></tr> <tr> <td>最大:</td><td>4 mm²</td></tr> <tr> <td>公称</td><td>4 mm²</td></tr> </table>	種別	細線仕様、H05(07) V-K	最小:	0.5 mm ²	最大:	4 mm ²	公称	4 mm ²	フェルール端子	<table> <tr> <td>被覆剥き長さ</td><td> <table> <tr> <td>最小:</td><td>8 mm</td></tr> <tr> <td>最大:</td><td>8 mm</td></tr> <tr> <td>公称</td><td>8 mm</td></tr> </table> </td></tr> <tr> <td>締付けトルク</td><td> <table> <tr> <td>最小:</td><td>0.4 Nm</td></tr> <tr> <td>最大:</td><td>0.4 Nm</td></tr> </table> </td></tr> </table>	被覆剥き長さ	<table> <tr> <td>最小:</td><td>8 mm</td></tr> <tr> <td>最大:</td><td>8 mm</td></tr> <tr> <td>公称</td><td>8 mm</td></tr> </table>	最小:	8 mm	最大:	8 mm	公称	8 mm	締付けトルク	<table> <tr> <td>最小:</td><td>0.4 Nm</td></tr> <tr> <td>最大:</td><td>0.4 Nm</td></tr> </table>	最小:	0.4 Nm	最大:	0.4 Nm
接続仕様	ねじ接続																																																																																				
導体接続断面	<table> <tr> <td>種別</td><td>固定式、H05(07) V-U</td></tr> <tr> <td>最小:</td><td>0.5 mm²</td></tr> <tr> <td>最大:</td><td>4 mm²</td></tr> <tr> <td>公称</td><td>4 mm²</td></tr> </table>	種別	固定式、H05(07) V-U	最小:	0.5 mm ²	最大:	4 mm ²	公称	4 mm ²																																																																												
種別	固定式、H05(07) V-U																																																																																				
最小:	0.5 mm ²																																																																																				
最大:	4 mm ²																																																																																				
公称	4 mm ²																																																																																				
フェルール端子	<table> <tr> <td>被覆剥き長さ</td><td> <table> <tr> <td>最小:</td><td>8 mm</td></tr> <tr> <td>最大:</td><td>8 mm</td></tr> <tr> <td>公称</td><td>8 mm</td></tr> </table> </td></tr> <tr> <td>締付けトルク</td><td> <table> <tr> <td>最小:</td><td>0.4 Nm</td></tr> <tr> <td>最大:</td><td>0.4 Nm</td></tr> </table> </td></tr> </table>	被覆剥き長さ	<table> <tr> <td>最小:</td><td>8 mm</td></tr> <tr> <td>最大:</td><td>8 mm</td></tr> <tr> <td>公称</td><td>8 mm</td></tr> </table>	最小:	8 mm	最大:	8 mm	公称	8 mm	締付けトルク	<table> <tr> <td>最小:</td><td>0.4 Nm</td></tr> <tr> <td>最大:</td><td>0.4 Nm</td></tr> </table>	最小:	0.4 Nm	最大:	0.4 Nm																																																																						
被覆剥き長さ	<table> <tr> <td>最小:</td><td>8 mm</td></tr> <tr> <td>最大:</td><td>8 mm</td></tr> <tr> <td>公称</td><td>8 mm</td></tr> </table>	最小:	8 mm	最大:	8 mm	公称	8 mm																																																																														
最小:	8 mm																																																																																				
最大:	8 mm																																																																																				
公称	8 mm																																																																																				
締付けトルク	<table> <tr> <td>最小:</td><td>0.4 Nm</td></tr> <tr> <td>最大:</td><td>0.4 Nm</td></tr> </table>	最小:	0.4 Nm	最大:	0.4 Nm																																																																																
最小:	0.4 Nm																																																																																				
最大:	0.4 Nm																																																																																				
接続仕様	ねじ接続																																																																																				
導体接続断面	<table> <tr> <td>種別</td><td>撚線、H07V-R</td></tr> <tr> <td>最小:</td><td>1.5 mm²</td></tr> <tr> <td>最大:</td><td>4 mm²</td></tr> <tr> <td>公称</td><td>4 mm²</td></tr> </table>	種別	撚線、H07V-R	最小:	1.5 mm ²	最大:	4 mm ²	公称	4 mm ²																																																																												
種別	撚線、H07V-R																																																																																				
最小:	1.5 mm ²																																																																																				
最大:	4 mm ²																																																																																				
公称	4 mm ²																																																																																				
フェルール端子	<table> <tr> <td>被覆剥き長さ</td><td> <table> <tr> <td>最小:</td><td>8 mm</td></tr> <tr> <td>最大:</td><td>8 mm</td></tr> <tr> <td>公称</td><td>8 mm</td></tr> </table> </td></tr> <tr> <td>締付けトルク</td><td> <table> <tr> <td>最小:</td><td>0.4 Nm</td></tr> <tr> <td>最大:</td><td>0.4 Nm</td></tr> </table> </td></tr> </table>	被覆剥き長さ	<table> <tr> <td>最小:</td><td>8 mm</td></tr> <tr> <td>最大:</td><td>8 mm</td></tr> <tr> <td>公称</td><td>8 mm</td></tr> </table>	最小:	8 mm	最大:	8 mm	公称	8 mm	締付けトルク	<table> <tr> <td>最小:</td><td>0.4 Nm</td></tr> <tr> <td>最大:</td><td>0.4 Nm</td></tr> </table>	最小:	0.4 Nm	最大:	0.4 Nm																																																																						
被覆剥き長さ	<table> <tr> <td>最小:</td><td>8 mm</td></tr> <tr> <td>最大:</td><td>8 mm</td></tr> <tr> <td>公称</td><td>8 mm</td></tr> </table>	最小:	8 mm	最大:	8 mm	公称	8 mm																																																																														
最小:	8 mm																																																																																				
最大:	8 mm																																																																																				
公称	8 mm																																																																																				
締付けトルク	<table> <tr> <td>最小:</td><td>0.4 Nm</td></tr> <tr> <td>最大:</td><td>0.4 Nm</td></tr> </table>	最小:	0.4 Nm	最大:	0.4 Nm																																																																																
最小:	0.4 Nm																																																																																				
最大:	0.4 Nm																																																																																				
接続仕様	ねじ接続																																																																																				
導体接続断面	<table> <tr> <td>種別</td><td>細線仕様、H05(07) V-K</td></tr> <tr> <td>最小:</td><td>0.5 mm²</td></tr> <tr> <td>最大:</td><td>4 mm²</td></tr> <tr> <td>公称</td><td>4 mm²</td></tr> </table>	種別	細線仕様、H05(07) V-K	最小:	0.5 mm ²	最大:	4 mm ²	公称	4 mm ²																																																																												
種別	細線仕様、H05(07) V-K																																																																																				
最小:	0.5 mm ²																																																																																				
最大:	4 mm ²																																																																																				
公称	4 mm ²																																																																																				
フェルール端子	<table> <tr> <td>被覆剥き長さ</td><td> <table> <tr> <td>最小:</td><td>8 mm</td></tr> <tr> <td>最大:</td><td>8 mm</td></tr> <tr> <td>公称</td><td>8 mm</td></tr> </table> </td></tr> <tr> <td>締付けトルク</td><td> <table> <tr> <td>最小:</td><td>0.4 Nm</td></tr> <tr> <td>最大:</td><td>0.4 Nm</td></tr> </table> </td></tr> </table>	被覆剥き長さ	<table> <tr> <td>最小:</td><td>8 mm</td></tr> <tr> <td>最大:</td><td>8 mm</td></tr> <tr> <td>公称</td><td>8 mm</td></tr> </table>	最小:	8 mm	最大:	8 mm	公称	8 mm	締付けトルク	<table> <tr> <td>最小:</td><td>0.4 Nm</td></tr> <tr> <td>最大:</td><td>0.4 Nm</td></tr> </table>	最小:	0.4 Nm	最大:	0.4 Nm																																																																						
被覆剥き長さ	<table> <tr> <td>最小:</td><td>8 mm</td></tr> <tr> <td>最大:</td><td>8 mm</td></tr> <tr> <td>公称</td><td>8 mm</td></tr> </table>	最小:	8 mm	最大:	8 mm	公称	8 mm																																																																														
最小:	8 mm																																																																																				
最大:	8 mm																																																																																				
公称	8 mm																																																																																				
締付けトルク	<table> <tr> <td>最小:</td><td>0.4 Nm</td></tr> <tr> <td>最大:</td><td>0.4 Nm</td></tr> </table>	最小:	0.4 Nm	最大:	0.4 Nm																																																																																
最小:	0.4 Nm																																																																																				
最大:	0.4 Nm																																																																																				

クランプ用コンダクタ (追加接続)

接続種別、追加接続		ねじ接続	
システム仕様			
バージョン	ねじ接続, ヒューズアイソレータ, LED搭載, 閉鎖状態	エンドカバープレートの要求	いいえ
電位数	1	レベル数	1
レベルごとのクランプポイント数	2	層ごとの電位数	1
内部で交差接続されたレベル	いいえ	PE 接続	いいえ

WSI 4/LD 60-150V AC/DC

Weidmüller Interface GmbH & Co. KG
Klingenbergstraße 26
D-32758 Detmold
Germany

www.weidmueller.com

技術データ

取り付けレール	TS 35	N 関数	いいえ
PE 関数	いいえ	PEN 関数	いいえ

全般

導体接続断面積 AWG、最大	AWG 12	配線接続断面積 AWG、最小	AWG 22
標準	IEC 60947-7-3	取り付けレール	TS 35

寸法

TS 35 オフセット	25 mm
-------------	-------

材料データ

基本材質	Wemid	色	黒色
UL 94 可燃性等級	V-0		

評価データ

定格断面	4 mm ²	定格電圧	150 V
隣接端子への定格電圧	500 V	定格 DC 電圧	150 V
公称電流	6.3 A	最大導体電流	6.3 A
標準	IEC 60947-7-3	IEC 60947-7-x 準拠の容量抵抗	1 mΩ
IEC 60947-7-xに準拠した出力損失	1.02 W		

追加の技術データ

類似端子数	1	取り付け方式	嵌合仕様
-------	---	--------	------

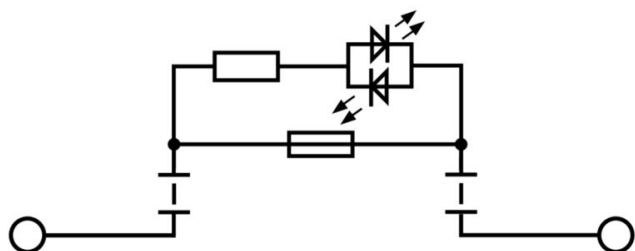
重要なメモ

製品情報	電圧は、選択したヒューズエレメントまたはインジケータライトによって異なります
------	--

分類

ETIM 8.0	EC000899	ETIM 9.0	EC000899
ETIM 10.0	EC000899	ECLASS 14.0	27-25-01-13
ECLASS 15.0	27-25-01-13		

図面



WSI 4/LD 60-150V AC/DC

Weidmüller Interface GmbH & Co. KG

Klingenbergstraße 26

D-32758 Detmold

Germany

www.weidmueller.com

アクセサリ

ヒューズ



当社の幅広い品揃えのアクセサリとして、適切なヒューズリンクも提供します。品揃えには、5 x 20 mm から 10 x 38 mm までの装置保護ヒューズ (ミニチュアヒューズ)、E 14 から E 18 のヒューズリンク、自動車用ヒューズ、自動遮断器が含まれます。ヒューズホルダー対応ゲージリングが品揃え全体にわたって展開されています。

一般注文データ

種別	G 20/0.25A/F	バージョン
注文番号	0430500000	小型ヒューズ, 即効性, 0.25 A, G-Si.5 x 20
GTIN (EAN)	4008190153991	
数量	10 ST	
種別	G 20/0.50A/F	バージョン
注文番号	0430600000	小型ヒューズ, 即効性, 0.5 A, G-Si.5 x 20
GTIN (EAN)	4008190046835	
数量	10 ST	
種別	G 20/1.00A/F	バージョン
注文番号	0430700000	小型ヒューズ, 即効性, 1 A, G-Si.5 x 20
GTIN (EAN)	4008190093877	
数量	10 ST	
種別	G 20/2.00A/F	バージョン
注文番号	0430900000	小型ヒューズ, 即効性, 2 A, G-Si.5 x 20
GTIN (EAN)	4008190123567	
数量	10 ST	

ねじ回し / 切断複合ツール「Swifty® CS」



複合型切削 / 被覆剥き工具 Swifty® CS および Swifty® CS セットは、1.5 mm² までの単線と 2.5 mm² までの可撓導体ケーブルの銅線を圧着不要で切断と被覆を行います。

一般注文データ

種別	SWIFTY CS SET	バージョン
注文番号	9006060000	切り込み・ねじ込み工具, 片手操作の切削工具
GTIN (EAN)	4032248257638	
数量	1 ST	

WSI 4/LD 60-150V AC/DC

Weidmüller Interface GmbH & Co. KG
 Klingenbergstraße 26
 D-32758 Detmold
 Germany

www.weidmueller.com

アクセサリ

スクリウドライバー (マイナス用)



丸刃の付いたマイナススクリウドライバー SD DIN 5265、ISO 2380/2、出力は DIN 5264, ISO 2380/1 準拠。クロームトップチップ、ソフトフィニッシュグリップ

一般注文データ

種別	SDS 0.6X3.5X100	バージョン
注文番号	9008330000	スクリウドライバー, スクリウドライバー
GTIN (EAN)	4032248056286	
数量	1 ST	

空白



Dekafix (DEK) マーカーは、全導体とプラグインコネクタ、さらに電子副次構成に対応する総合マーカーです。このシステムは短い番号ので配列に適しており、即時印刷対応マーカーの広範な範囲を対象とします。一度の作業手順で迅速にインストールできる被覆剥きを提供します。印刷は読みやすく、コントラストも豊かで、幅は多種類が利用可能です。

- 即時使用可能なマーカーの広い対象範囲
- 迅速な設置に対応する被覆剥き
- ワイドミューラーの全ケーブルコネクタに対応する端子台マーカー
- ブランク MultiCard または標準印刷

カスタム印字の場合：お客様のラベリング仕様に関しては、当社のラベリングソフトウェア、M-PrintPRO または M-PrintPRO Online (インストール未実施) のファイルをお送りください。

一般注文データ

種別	DEK 5/5 MC NE WS	バージョン
注文番号	1609801044	Dekafix, 端子マーカー, 5 x 5 mm, ピッチ (mm) (P): 5.00 Weidmueller,
GTIN (EAN)	4008190397111	白色
数量	1000 ST	

マーカーホルダー



マーカーホルダーは、5 または 5.1 mm ピッチの標準マーカーを追加で取り付けることができます。斜め型ホルダーはオプションで一緒にスナップ可能で、Klippon® コネクトモジュール端子台のすべての標準マーキングチャンネルに設置できます。対応マーカーの種別は、指定印字ホルダーの各アクセサリの下で確認できます。

WSI 4/LD 60-150V AC/DC

Weidmüller Interface GmbH & Co. KG

Klingenbergstraße 26

D-32758 Detmold

Germany

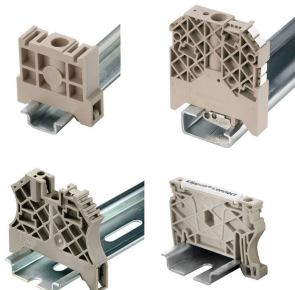
www.weidmueller.com

アクセサリ

一般注文データ

種別	BZT 1 WS 10/5	バージョン
注文番号	1805490000	アクセサリ, マーカーホルダー
GTIN (EAN)	4032248270231	
数量	100 ST	
種別	BZT 1 ZA WS 10/5	バージョン
注文番号	1805520000	アクセサリ, マーカーホルダー
GTIN (EAN)	4032248270248	
数量	100 ST	

エンドブラケット

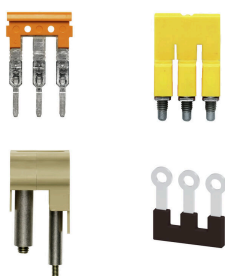


ワイドミュラーの製品は、端子レールに対する安定的で信頼性の高い取り付けを保証し、スライドを防ぐエンドブラケットを含んでいます。ネジ有り / 無しのバージョンも利用できます。エンドブラケットには、グループマーカー対応のマーキングオプション、およびテストプラグホルダーが含まれます。

一般注文データ

種別	ZST 1	バージョン
注文番号	1269070000	アクセサリ, アクセサリホルダー
GTIN (EAN)	4050118094091	
数量	25 ST	

渡り配線



隣接する端子台に対する電位分布または乗算は、渡り配線を介して実現されます。また、追加の配線作業を容易に回避することができます。電極が破損しても、端子台の接触信頼性は確保されます。当社の品揃えは、モジュラー式端子台用での差し込み式でネジ固定可能な渡り配線システムを提供します。

一般注文データ

種別	VH 20/5/3.4	バージョン
注文番号	0446100000	Dummy fuse
GTIN (EAN)	4008190519742	
数量	10 ST	