

## ZVLA DF ZPS2.5

Weidmüller Interface GmbH &amp; Co. KG

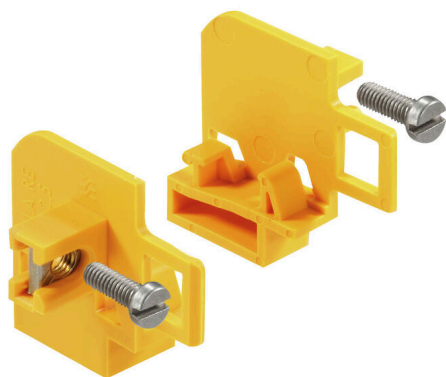
Klingenbergstraße 26

D-32758 Detmold

Germany

www.weidmueller.com

## 製品イメージ



当社の WeiCoS システム対応プラグは、すべての異なる接続システムで使用できます。品揃えは、1 極から 10 極までの組立済コネクタと、個別の組立済製品を含みます。これにより、すべてのアプリケーションに対して最大限の柔軟性が確保されます。個別調整されたアクセサリは、環境への影響に対する安全性および保護を高めます。

## 一般注文データ

|            |                            |
|------------|----------------------------|
| バージョン      | Zシリーズ, プラグインモジュール端子, 黄色    |
| 注文番号       | <a href="#">1878600000</a> |
| 種別         | ZVLA DF ZPS2.5             |
| GTIN (EAN) | 4032248471577              |
| 数量         | 20 items                   |

## 技術データ

## 承認

|      |    |
|------|----|
| ROHS | 適合 |
|------|----|

## 寸法と重量

|      |        |           |             |
|------|--------|-----------|-------------|
| 深さ   | 27 mm  | 奥行き (インチ) | 1.063 inch  |
| 高さ   | 80 mm  | 高さ (インチ)  | 3.1496 inch |
| 正味重量 | 6.34 g |           |             |

## 温度

|           |                |           |                |
|-----------|----------------|-----------|----------------|
| 保管温度      | -25 °C...55 °C | 周囲温度      | -50 °C...55 °C |
| 連続動作温度、最小 | -50 °C         | 連続動作温度、最大 | 100 °C         |

## 環境製品コンプライアンス

|            |                         |
|------------|-------------------------|
| RoHS 対応状況  | 準拠 (免除なし)               |
| REACH SVHC | 0.1wt%を超えるSVHCは含まれていません |

## クランプ用コンダクタ (定格接続)

|      |         |     |   |
|------|---------|-----|---|
| 接続方式 | プラグイン接続 | 接続数 | 2 |
|------|---------|-----|---|

## システム仕様

|       |     |
|-------|-----|
| バージョン | 中間部 |
|-------|-----|

## 全般

|    |   |         |      |
|----|---|---------|------|
| 極数 | 1 | 設置アドパイス | 直接実装 |
|----|---|---------|------|

## 材料データ

|             |             |   |    |
|-------------|-------------|---|----|
| 基本材質        | PA 66 GF 30 | 色 | 黄色 |
| UL 94 可燃性等級 | HB          |   |    |

## 評価データ

|      |                     |
|------|---------------------|
| 定格断面 | 2.5 mm <sup>2</sup> |
|------|---------------------|

## 追加の技術データ

|         |      |
|---------|------|
| 設置アドパイス | 直接実装 |
|---------|------|

## 分類

|             |             |             |             |
|-------------|-------------|-------------|-------------|
| ETIM 8.0    | EC002848    | ETIM 9.0    | EC002848    |
| ETIM 10.0   | EC002848    | ECLASS 14.0 | 27-25-03-90 |
| ECLASS 15.0 | 27-25-03-90 |             |             |