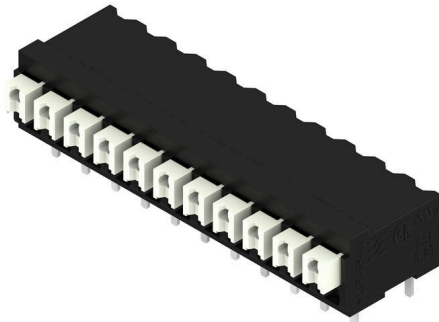


## LSF-SMT 3.81/11/90 3.5SN BK RL

Weidmüller Interface GmbH & Co. KG  
Klingenbergstraße 26  
D-32758 Detmold  
Germany

www.weidmueller.com

## 製品イメージ



リフローはんだの全自動組立対応プリント基板端子 (SMT)、プッシュイン導体接続システム搭載。同方向の導体挿入とスライダ操作 (TOP)。箱梱包 (BX) または静電気防止テープオンリール梱包 (RL) 1.5 mm または 3.5 mm で調整されたピンの長さ。

## 一般注文データ

|            |  |
|------------|--|
| バージョン      | プリント基板端子台, 3.81 mm, 極数: 11, 90°, ソルダーピン長 (l): 3.5 mm, 黒色, 押しボタン付PUSH IN, クランプ範囲、最大: 1.5 mm <sup>2</sup> , Tape |
| 注文番号       | <a href="#">1876010000</a>   |
| 種別         | LSF-SMT 3.81/11/90 3.5SN BK RL   |
| GTIN (EAN) | 4032248466344  |
| 数量         | 265 items  |
| 製品データ      | IEC: 320 V / 17.5 A / 0.2 - 1.5 mm <sup>2</sup><br>UL: 300 V / 12 A / AWG 28 - AWG 14                          |
| パッケージ      | Tape   |

## LSF-SMT 3.81/11/90 3.5SN BK RL

Weidmüller Interface GmbH & Co. KG  
Klingenbergstraße 26  
D-32758 Detmold  
Germany

www.weidmueller.com

## 技術データ

## 承認

MAMID承認件数



ROHS 適合  
UL File Number Search [ULウェブサイト](#)  
証明書番号 (cURus) E60693

## 寸法と重量

|            |             |           |             |
|------------|-------------|-----------|-------------|
| 深さ         | 14.75 mm    | 奥行き (インチ) | 0.5807 inch |
| 高さ         | 12 mm       | 高さ (インチ)  | 0.4724 inch |
| 下位バージョンの高さ | 8.5 mm      | 幅         | 42.3 mm     |
| 幅 (インチ)    | 1.6654 inch | 正味重量      | 8.56 g      |

## 温度

連続動作温度、最大 120 °C

## 環境製品コンプライアンス

RoHS 対応状況 準拠 (免除なし)  
REACH SVHC 0.1wt%を超えるSVHCは含まれていません

## システムパラメータ

|                           |                        |                             |               |
|---------------------------|------------------------|-----------------------------|---------------|
| 製品ファミリー                   | OMNIMATEシグナル - シリーズLSF | 導体接続方法                      | 押しボタン付PUSH IN |
| PCB の取り付け                 | THT/THRはんだ接続           | 導体取り出し方向                    | 90°           |
| ピッチ (mm) (P)              | 3.81 mm                | ピッチ (インチ) (P)               | 0.150 "       |
| 極数                        | 11                     | ピンモデルシリーズ数量                 | 1             |
| 顧客による実装済                  | いいえ                    | 行数                          | 1             |
| ソルダーピン長 (l)               | 3.5 mm                 | ソルダーピン長 公差                  | 0 / -0.3 mm   |
| はんだピン寸法                   | 0.35 x 0.8 mm          | はんだピンの寸法= d公差               | 0 / -0.1 mm   |
| ソルダーアイレット穴直径 (D)          | 1.1 mm                 | ソルダーアイレット穴直径公差 (D)          | +0.1 mm       |
| 極当たりソルダーピン数               | 2                      | 被覆剥き長さ                      | 8 mm          |
| L1 (mm)                   | 38.10 mm               | L1 (インチ)                    | 1.500 "       |
| DIN VDE 0470に適合したタッチセーフ保護 | IP 20                  | DIN VDE 57 106に適合したタッチセーフ保護 | フィンガータッチセーフ保護 |
| 保護度合い                     | IP20                   | 体積抵抗                        | 1.60 mΩ       |

## 材料データ

|              |                  |                      |        |
|--------------|------------------|----------------------|--------|
| 絶縁材          | LCP GF           | 色                    | 黒色     |
| カラーチャート (類似) | RAL 9011         | 絶縁材グループ              | IIIa   |
| 比較追跡指数 (CTI) | ≥ 175            | Moisture Level (MSL) | 1      |
| UL 94 可燃性等級  | V-0              | 接点材質                 | 銅合金    |
| はんだ接続の層構造    | 4...6 μm Sn matt | 保管温度、最小              | -40 °C |
| 保管温度、最大      | 70 °C            | 動作温度、最小              | -50 °C |
| 動作温度、最大      | 120 °C           | 温度範囲、設置、最小           | -30 °C |
| 温度範囲、設置、最大   | 120 °C           |                      |        |

## 接続に適した導体

クランプ範囲、最小 0.13 mm<sup>2</sup>

**LSF-SMT 3.81/11/90 3.5SN BK RL**

**Weidmüller Interface GmbH & Co. KG**  
 Klingenbergstraße 26  
 D-32758 Detmold  
 Germany

www.weidmueller.com

**技術データ**

|                                      |                      |
|--------------------------------------|----------------------|
| クランプ範囲、最大                            | 1.5 mm <sup>2</sup>  |
| 配線接続断面 AWG、最小                        | AWG 28               |
| 導体接続断面積 AWG、最大                       | AWG 14               |
| 固定式、最小 H05 (07) V-U                  | 0.2 mm <sup>2</sup>  |
| 固定式、最大 H05 (07) V-U                  | 1.5 mm <sup>2</sup>  |
| フレキシブル、最小 H05 (07) V-K               | 0.2 mm <sup>2</sup>  |
| フレキシブル、最大 H05 (07) V-K               | 1.5 mm <sup>2</sup>  |
| w. プラスチックカラーフェールール、DIN 46228 pt 4、最小 | 0.25 mm <sup>2</sup> |
| プラスチックカラー付フェールール DIN 46228 pt 4、最大   | 0.75 mm <sup>2</sup> |
| w. フェールール、DIN 46228 pt 1、最小          | 0.25 mm <sup>2</sup> |
| ワイヤエンドフェールール付 DIN 46228 pt 1、最大      | 1.5 mm <sup>2</sup>  |

|        |          |            |                               |
|--------|----------|------------|-------------------------------|
| クランプ導体 | 導体接続断面   | 種別         | 配線の細線仕様                       |
|        | フェールール端子 | 公称         | 0.25 mm <sup>2</sup>          |
| 導体接続断面 | フェールール端子 | 被覆剥き長さ     | 公称 10 mm                      |
|        |          | 推奨フェールール端子 | <a href="#">H0.25/12 HBL</a>  |
| 導体接続断面 | フェールール端子 | 種別         | 配線の細線仕様                       |
|        |          | 公称         | 0.34 mm <sup>2</sup>          |
| 導体接続断面 | フェールール端子 | 被覆剥き長さ     | 公称 10 mm                      |
|        |          | 推奨フェールール端子 | <a href="#">H0.34/12 TK</a>   |
| 導体接続断面 | フェールール端子 | 種別         | 配線の細線仕様                       |
|        |          | 公称         | 0.5 mm <sup>2</sup>           |
| 導体接続断面 | フェールール端子 | 被覆剥き長さ     | 公称 10 mm                      |
|        |          | 推奨フェールール端子 | <a href="#">H0.5/14 OR</a>    |
| 導体接続断面 | フェールール端子 | 種別         | 配線の細線仕様                       |
|        |          | 公称         | 0.75 mm <sup>2</sup>          |
| 導体接続断面 | フェールール端子 | 被覆剥き長さ     | 公称 10 mm                      |
|        |          | 推奨フェールール端子 | <a href="#">H0.75/14T HBL</a> |

参照テキスト フェールールの長さは、製品と定格電圧に応じて選択されます。、プラスチック製カラーの外径はピッチ (P) より大きくできません

**IEC規格に準拠した公称データ**

|                             |                            |                             |             |
|-----------------------------|----------------------------|-----------------------------|-------------|
| 標準に準拠して検査済                  | IEC 60664-1, IEC 60947-7-4 | 定格電流、最小極数 (Tu=20°C)         | 17.5 A      |
| 定格電流、最大極数 (Tu=20°C)         | 16 A                       | 定格電流、最小極数 (Tu=40°C)         | 17.5 A      |
| 定格電流、最大極数 (Tu=40°C)         | 14 A                       | サージ電圧等級の定格電圧/汚染度 II/2       | 320 V       |
| サージ電圧等級の定格電圧/汚染度 III/2      | 160 V                      | サージ電圧等級の定格電圧 / 汚染度 III/3    | 160 V       |
| サージ電圧等級の定格インパルス電圧/汚染度 II/2  | 2.5 kV                     | サージ電圧等級の定格インパルス電圧/汚染度 III/2 | 2.5 kV      |
| サージ電圧等級の定格インパルス電圧/汚染度 III/3 | 2.5 kV                     | 短時間耐電流抵抗                    | 3 x 1sで80 A |

**CSAに準拠した公称データ**

|                      |                                   |                      |                |
|----------------------|-----------------------------------|----------------------|----------------|
| 試験制度 (CSA)           | CSA                               | 証明書番号 (CSA)          | 200039-1664286 |
| 定格電圧 (グループ B/CSA 使用) | 300 V                             | 定格電圧 (グループ D/CSA 使用) | 300 V          |
| 定格電流 (グループ B/CSA 使用) | 10 A                              | 定格電流 (グループ D/CSA 使用) | 10 A           |
| 導体断面積、AGW、最小         | AWG 28                            | 導体断面積、AWG、最大         | AWG 14         |
| 認可値の参照               | 仕様は最大値です - 詳細については承認証明書を参照してください。 |                      |                |

**UL 1059に準拠した公称データ**

|                            |       |                            |        |
|----------------------------|-------|----------------------------|--------|
| 設定 (cURus)                 | CURUS | 証明書番号 (cURus)              | E60693 |
| 定格電圧 (グループ B / UL 1059 使用) | 300 V | 定格電圧 (グループ D / UL 1059 使用) | 300 V  |

LSF-SMT 3.81/11/90 3.5SN BK RL

**Weidmüller Interface GmbH & Co. KG**  
 Klingenbergstraße 26  
 D-32758 Detmold  
 Germany

www.weidmueller.com

技術データ

|                            |   |                            |        |
|----------------------------|---|----------------------------|--------|
| 定格電流 (グループ B / UL 1059 使用) | 12 A  | 定格電流 (グループ D / UL 1059 使用) | 10 A   |
| 導体断面積、AGW、最小承認値への参照        | AWG 28<br>仕様は最大値です - 詳細については承認証明書を参照してください。 | 導体断面積、AGW、最大               | AWG 14 |

梱包

|                 |                   |                 |          |
|-----------------|-------------------|-----------------|----------|
| ESD レベルのパッケージ   | 静電気散逸             | パッケージ           | Tape     |
| VPE 長           | 155.00 mm         | VPE幅            | 64.00 mm |
| VPEの高さ          | 38.00 mm          | テープの深さ (T2)     | 13.00 mm |
| テープ幅 (W)        | 56 mm             | テープポケットの深さ (K0) | 12.50 mm |
| テープポケットの高さ (A0) | 12.60 mm          | テープポケット幅 (B0)   | 43.00 mm |
| テープポケットの分離 (P1) | 20.00 mm          | テープホルルの分離 (E)   | 1.75 mm  |
| テープポケットの分離 (F)  | 26.20 mm          | テープリール径φ (A)    | 330 mm   |
| 表面抵抗            | Rs = 109 - 1012 Ω |                 |          |

テストの種類

|                    |            |  |                         |
|--------------------|------------|--|-------------------------|
| 試験：マーキングの耐久性       | 標準         | DIN EN 60512-1-1 / 01.03   |                         |
|                    | テスト        | 原産地表示、種類の識別、ピッチ、耐久性  |                         |
|                    | 評価         | 使用可能   |                         |
|                    | テスト        | 承認マーキングUL  |                         |
| テスト：クランプ可能な断面      | 評価         | 包装ラベルに   |                         |
|                    | 標準         | DIN EN 60999-1セクション7および9.1 / 12.00, DIN EN 60947-1セクション8.2.4.5.1 / 12.02 |                         |
|                    | 導体種類       | 導体の種類と導体断面   | 固定式0.14 mm <sup>2</sup> |
|                    |            | 導体の種類と導体断面   | 撚線0.14 mm <sup>2</sup>  |
|                    |            | 導体の種類と導体断面   | 固定式1.5 mm <sup>2</sup>  |
|                    |            | 導体の種類と導体断面   | 撚線1.5 mm <sup>2</sup>   |
|                    |            | 導体の種類と導体断面   | AWG 24/1                |
|                    |            | 導体の種類と導体断面   | AWG 24/19               |
|                    |            | 導体の種類と導体断面   | AWG 16/1                |
|                    |            | 導体の種類と導体断面   | AWG 16/19               |
| 評価                 | 合格した       |  |                         |
| 導体の損傷や偶発的な緩みをテストする | 標準         | DIN EN 60999-1セクション9.4 / 12.00   |                         |
|                    | 要件         | 0.2 kg   |                         |
|                    | 導体種類       | 導体の種類と導体断面   | AWG 24/1                |
|                    |            | 導体の種類と導体断面   | AWG 24/19               |
|                    | 評価         | 合格した   |                         |
|                    | 要件         | 0.3 kg   |                         |
|                    | 導体種類       | 導体の種類と導体断面   | 撚線0.25 mm <sup>2</sup>  |
|                    |            | 導体の種類と導体断面   | 固定式0.5 mm <sup>2</sup>  |
|                    | 評価         | 合格した   |                         |
|                    | 要件         | 0.4 kg   |                         |
|                    | 導体種類       | 導体の種類と導体断面   | 固定式1.5 mm <sup>2</sup>  |
|                    |            | 導体の種類と導体断面   | 撚線1.5 mm <sup>2</sup>   |
| 導体の種類と導体断面         |            | AWG 16/1   |                         |
| 導体の種類と導体断面         |            | AWG 16/19  |                         |
| 評価                 | 合格した       |  |                         |
| 引き抜き試験             | 標準         | DIN EN 60999-1セクション9.5 / 12.00   |                         |
|                    | 要件         | ≥10 N  |                         |
|                    | 導体種類       | 導体の種類と導体断面   | AWG 24/1                |
|                    |            | 導体の種類と導体断面   | AWG 24/19               |
|                    | 評価         | 合格した   |                         |
|                    | 要件         | ≥20 N  |                         |
| 導体種類               | 導体の種類と導体断面 | 撚線0.25 mm <sup>2</sup>   |                         |
|                    | 導体の種類と導体断面 | H05V-U0.5  |                         |

## LSF-SMT 3.81/11/90 3.5SN BK RL

Weidmüller Interface GmbH & Co. KG  
 Klingenbergstraße 26  
 D-32758 Detmold  
 Germany

## 技術データ

www.weidmueller.com

|      |                      |
|------|----------------------|
| 評価   | 合格した                 |
| 要件   | ≥40 N                |
| 導体種類 | 導体の種類と導体断面 H07V-U1.5 |
|      | 導体の種類と導体断面 H07V-K1.5 |
|      | 導体の種類と導体断面 AWG 16/1  |
|      | 導体の種類と導体断面 AWG 16/19 |
| 評価   | 合格した                 |

## 重要なメモ

|       |  |
|-------|--|
| IPC準拠 | 適合性：製品の開発、製造、および出荷は、国際的に認められた基準と基準に従って行なわれ、データシートに記載された保証された特性を遵守します。IPC-A-610「クラス2」に準拠して装飾的な特性を満たします。製品に関するさらなる請求は、要求に応じて評価できます。  |
| 注意事項  | <ul style="list-style-type: none"> <li>• Additional push button colours on request</li> <li>• Operating force of slider max. 40 N</li> <li>• Rated current related to rated cross-section &amp; min. No. of poles.</li> <li>• Wire end ferrule with plastic collar to DIN 46228/4</li> <li>• Wire end ferrule without plastic collar to DIN 46228/1</li> <li>• P on drawing = pitch</li> <li>• Rated data refer only to the component itself. Clearance and creepage distances to other components are to be designed in accordance with the relevant application standards.</li> <li>• Crimping shape "A" for wire end ferrules with PZ 6/5 crimping tool recommended.</li> <li>• Long term storage of the product with average temperature of 50 °C and maximum humidity 70%, 36 months</li> </ul> |

## 分類

|             |             |             |             |
|-------------|-------------|-------------|-------------|
| ETIM 8.0    | EC002643    | ETIM 9.0    | EC002643    |
| ETIM 10.0   | EC002643    | ECLASS 14.0 | 27-46-01-01 |
| ECLASS 15.0 | 27-46-01-01 |             |             |

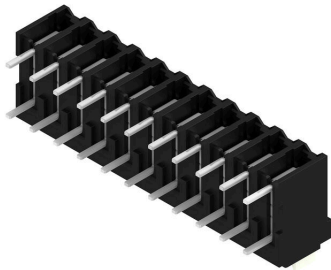
LSF-SMT 3.81/11/90 3.5SN BK RL

Weidmüller Interface GmbH & Co. KG  
 Klingenbergstraße 26  
 D-32758 Detmold  
 Germany

www.weidmueller.com

図面

製品イメージ



寸法図



グラフ



グラフ



寸法図



寸法図



## LSF-SMT 3.81/11/90 3.5SN BK RL

Weidmüller Interface GmbH & Co. KG  
Klingenbergstraße 26  
D-32758 Detmold  
Germany

www.weidmueller.com

## アクセサリ

## スクリュードライバ (マイナス用)



VDE 絶縁マイナススクリュードライバ、SDI DIN 7437、ISO 2380/2、DIN 5264、ISO 2380/1 準拠ドライバ出力。ソフトフィニッシュグリップ

## 一般注文データ

|            |                            |                      |
|------------|----------------------------|----------------------|
| 種別         | SDIS 0.4X2.5X75            | バージョン                |
| 注文番号       | <a href="#">9008370000</a> | スクリュードライバ, スクリュードライバ |
| GTIN (EAN) | 4032248056330              |                      |
| 数量         | 1 ST                       |                      |
| 種別         | SDS 0.4X2.5X75             | バージョン                |
| 注文番号       | <a href="#">9009030000</a> | スクリュードライバ, スクリュードライバ |
| GTIN (EAN) | 4032248266944              |                      |
| 数量         | 1 ST                       |                      |