

HDC HE 24 MP 25-48

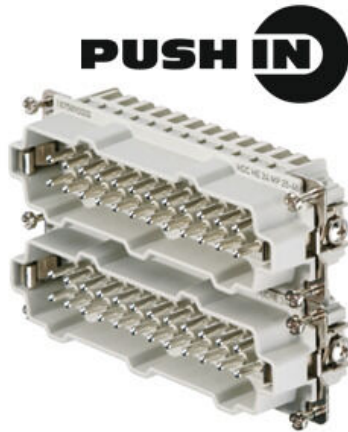
Weidmüller Interface GmbH & Co. KG

Klingenbergstraße 26

D-32758 Detmold

Germany

www.weidmueller.com



プッシュイン接続は、直接接続の直接挿入方式です。組立済の導体は、追加ツールを必要とせず、配線接続レベルに直接挿入できます。

一般注文データ

| | |
|------------|--|
| バージョン | HDC挿入, オス型, 500 V, 16 A, 極数: 24, PUSH IN, 設置サイズ: 8 |
| 注文番号 | 1875890000 |
| 種別 | HDC HE 24 MP 25-48 |
| GTIN (EAN) | 4032248466153 |
| 数量 | 1 items |

HDC HE 24 MP 25-48

Weidmüller Interface GmbH & Co. KG
Klingenbergstraße 26
D-32758 Detmold
Germany

www.weidmueller.com

技術データ

承認

MAMID承認件数



ROHS 適合

UL File Number Search [UL ウェブサイト](#)

証明書番号 (cURus) E92202

寸法と重量

| | | | |
|------|---------|-----------|-------------|
| 深さ | 111 mm | 奥行き (インチ) | 4.3701 inch |
| 高さ | 34.3 mm | 高さ (インチ) | 1.3504 inch |
| 幅 | 34 mm | 幅 (インチ) | 1.3386 inch |
| 正味重量 | 91.52 g | | |

温度

制限温度 -40 °C ... 125 °C

環境製品コンプライアンス

RoHS 対応状況 準拠 (免除あり)

RoHS 適用除外 (該当する場合/既知の場合) 6c

REACH SVHC Lead 7439-92-1, Potassium perfluorobutane sulfonate 29420-49-3

SCIP b67daa31-7dca-434d-8290-da7fb52f83a2

| | | |
|------|------|----------------|
| 耐薬品性 | 物質 | アセトン |
| | 耐薬品性 | 耐性 |
| | 物質 | アンモニア、水様性 |
| | 耐薬品性 | 条件付き耐性 |
| | 物質 | ガソリン |
| | 耐薬品性 | 耐性 |
| | 物質 | ベンゼン |
| | 耐薬品性 | 耐性 |
| | 物質 | ディーゼル油 |
| | 耐薬品性 | 条件付き耐性 |
| | 物質 | 濃酢酸 |
| | 耐薬品性 | 耐性 |
| | 物質 | 水酸化カリウム |
| | 耐薬品性 | 条件付き耐性 |
| | 物質 | メタノール |
| | 耐薬品性 | 条件付き耐性 |
| | 物質 | モーター油 |
| | 耐薬品性 | 条件付き耐性 |
| | 物質 | 希釈した苛性アルカリ溶液 |
| | 耐薬品性 | 耐性 |
| | 物質 | ヒドロクロロフルオロカーボン |
| | 耐薬品性 | 条件付き耐性 |
| | 物質 | 屋外使用 |
| | 耐薬品性 | 条件付き耐性 |

一般データ

極数 24
勘合回数、銀 ≥ 500

作成日 01.07.2026 12:52:21 MEZ

カタログステータス / 図面

HDC HE 24 MP 25-48

Weidmüller Interface GmbH & Co. KG
Klingenbergstraße 26
D-32758 Detmold
Germany

www.weidmueller.com

技術データ

| | | | |
|--------------------------|-------------------------|-------------|--------|
| 勘合回数、金 | ≥ 500 | | |
| 接続方式 | PUSH IN | | |
| 設置サイズ | 8 | | |
| UL 94 可燃性等級 | V-0 | | |
| 体積抵抗 | ≤2 mΩ | | |
| 色 | ページュ | | |
| 絶縁抵抗 | 1010 Ω | | |
| 絶縁材 | PCガラス繊維補強 (UL認定および鉄道認定) | | |
| 絶縁材グループ | IIIa | | |
| 締付けトルク、最大 PE 接続 | 1.5 Nm | | |
| 表面仕上 | 銀の不動態化 | | |
| 種別 | オス型 | | |
| 汚染度 | 3 | | |
| 締付けトルク、最小 PE 接続 | 1.2 Nm | | |
| 基本材質 | 銅合金 | | |
| シリーズ | 彼は | | |
| 定格電圧 (DIN EN 61984) | 500 V | | |
| UL/CSAに準拠した定格電圧 | 600 V AC/DC | | |
| 定格インパルス電圧 (DIN EN 61984) | 6 kV | | |
| 定格電流 (DIN EN 61984) | 16 A | | |
| 定格電流 (UR) | 導体接続断面積 AWG | AWG 12 | |
| | 定格電流 | 20 A | |
| | 導体接続断面積 AWG | AWG 14 | |
| | 定格電流 | 15 A | |
| | 導体接続断面積 AWG | AWG 16 | |
| | 定格電流 | 10 A | |
| | 導体接続断面積 AWG | AWG 18 | |
| | 定格電流 | 7 A | |
| | 導体接続断面積 AWG | AWG 20 | |
| | 定格電流 | 5 A | |
| | 定格電流 (cUR) | 導体接続断面積 AWG | AWG 12 |
| | | 定格電流 | 19 A |
| | | 導体接続断面積 AWG | AWG 14 |
| | | 定格電流 | 16 A |
| 導体接続断面積 AWG | | AWG 16 | |
| 定格電流 | | 12.5 A | |
| 導体接続断面積 AWG | | AWG 18 | |
| 定格電流 | | 9.8 A | |
| | 導体接続断面積 AWG | AWG 20 | |
| | 定格電流 | 8 A | |
| ハロゲン不使用 | true | | |
| DIN EN 45545-2準拠の低排煙性 | はい | | |
| BG | 8 | | |
| 信号接点数 | 0 | | |
| 出力接点の数 | 24 | | |

寸法

| | | | |
|--------|---------|--------|--------|
| 幅 | 34 mm | ベースの全長 | 111 mm |
| プラグの高さ | 34.3 mm | | |

接続データ PE

| | | | |
|-------------------|-------------------|-------------------|--------------|
| 接続種別 PE | ねじ接続 | 刃寸法、スロット (PE 接続) | SD 0.8 x 4.0 |
| 被覆剥き長さ PE 接続 | 10 mm | 締付けトルク、最大 PE 接続 | 1.5 Nm |
| 締付けトルク、最小 PE 接続 | 1.2 Nm | 固定ネジ | M 4 |
| 定格断面 | 4 mm ² | 導体断面積、AWG (PE)、最小 | AWG 20 |
| 導体断面積、AWG (PE)、最大 | AWG 12 | | |

作成日 01.07.2026 12:52:21 MEZ

カタログステータス / 図面

HDC HE 24 MP 25-48

Weidmüller Interface GmbH & Co. KG
Klingenbergstraße 26
D-32758 Detmold
Germany

www.weidmueller.com

技術データ

バージョン

| | | | |
|--|---------------------|--|---------------------|
| 刃寸法、スロット (ネジ接続) | SD 0.5 x 3.0 | 被覆剥き長さ、定格接続 | 10 mm |
| 接続方式 | PUSH IN | 設置サイズ | 8 |
| 体積抵抗 | ≤2 mΩ | 導体断面、固定式、最大 | 2.5 mm ² |
| 導体断面、固定式、最小 | 0.5 mm ² | 配線接続断面、ワイヤエンドフェルール付 DIN 46228/1 の細径撚線、最大 | 2.5 mm ² |
| 配線接続断面、ワイヤエンドフェルール付 DIN 46228/1 の細径撚線、最小 | 0.5 mm ² | 配線接続断面、細径撚線、最大 | 2.5 mm ² |
| 配線接続断面、細径撚線、最小 | 0.5 mm ² | 導体断面、最大 | 2.5 mm ² |
| 導体断面、最小 | 0.5 mm ² | 表面仕上 | 銀の不動態化 |
| 基本材質 | 銅合金 | BG | 8 |

分類

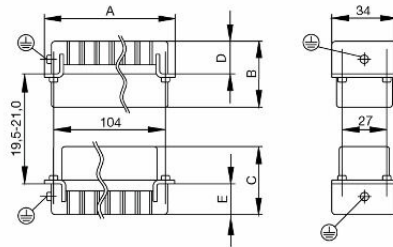
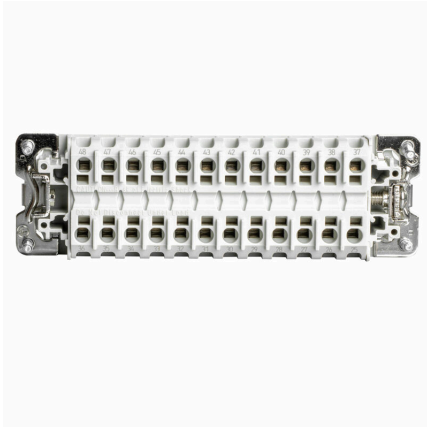
| | | | |
|-------------|-------------|-------------|-------------|
| ETIM 8.0 | EC000438 | ETIM 9.0 | EC000438 |
| ETIM 10.0 | EC000438 | ECLASS 14.0 | 27-44-02-05 |
| ECLASS 15.0 | 27-44-02-05 | | |

HDC HE 24 MP 25-48

Weidmüller Interface GmbH & Co. KG
Klingenbergstraße 26
D-32758 Detmold
Germany

www.weidmueller.com

図面



HDC HE 24 MP 25-48

Weidmüller Interface GmbH & Co. KG
Klingenbergstraße 26
D-32758 Detmold
Germany

www.weidmueller.com

アクセサリ

スクリュードライバー (マイナス用)



VDE 絶縁マイナススクリュードライバー、SDI DIN 7437、ISO 2380/2、DIN 5264、ISO 2380/1 準拠ドライバー出力。ソフトフィニッシュグリップ

一般注文データ

| | | |
|------------|----------------------------|------------------------|
| 種別 | SDIS 0.4X2.5X75 | バージョン |
| 注文番号 | 9008370000 | スクリュードライバー, スクリュードライバー |
| GTIN (EAN) | 4032248056330 | |
| 数量 | 1 ST | |
| 種別 | SDS 0.4X2.5X75 | バージョン |
| 注文番号 | 9009030000 | スクリュードライバー, スクリュードライバー |
| GTIN (EAN) | 4032248266944 | |
| 数量 | 1 ST | |
| 種別 | SDIS 0.6X3.5X100 | バージョン |
| 注文番号 | 9008390000 | スクリュードライバー, スクリュードライバー |
| GTIN (EAN) | 4032248056354 | |
| 数量 | 1 ST | |
| 種別 | SDS 0.6X3.5X100 | バージョン |
| 注文番号 | 9008330000 | スクリュードライバー, スクリュードライバー |
| GTIN (EAN) | 4032248056286 | |
| 数量 | 1 ST | |
| 種別 | SDIS 0.8X4.0X100 | バージョン |
| 注文番号 | 9008400000 | スクリュードライバー, スクリュードライバー |
| GTIN (EAN) | 4032248056361 | |
| 数量 | 1 ST | |
| 種別 | SDS 0.8X4.0X100 | バージョン |
| 注文番号 | 9008340000 | スクリュードライバー, スクリュードライバー |
| GTIN (EAN) | 4032248056293 | |
| 数量 | 1 ST | |

プラススクリュードライバー (フィリップ用)



VDE 絶縁性プラススクリュードライバー、フィリップ製スクリュー対応、SDIK PH DIN 7438、ISO 8764/2-PH、ISO 8764-PH へ出力、ソフトフィニッシュグリップ

HDC HE 24 MP 25-48

Weidmüller Interface GmbH & Co. KG
Klingenbergstraße 26
D-32758 Detmold
Germany

www.weidmueller.com

アクセサリ

一般注文データ

| | | |
|------------|----------------------------|---------------------|
| 種別 | SDIK PH1 | バージョン |
| 注文番号 | 9008570000 | スクリュードライバ、スクリュードライバ |
| GTIN (EAN) | 4032248056569 | |
| 数量 | 1 ST | |
| 種別 | SDK PH1 | バージョン |
| 注文番号 | 9008480000 | スクリュードライバ、スクリュードライバ |
| GTIN (EAN) | 4032248056477 | |
| 数量 | 1 ST | |

DSTV



インサートにはさまざまなアクセサリが付属しています。これには、インサート対応コーディング素子が含まれます。

一般注文データ

| | | |
|------------|----------------------------|-------------------------|
| 種別 | DSTV COBU5 | バージョン |
| 注文番号 | 1471500000 | HDCコネクタ、アクセサリ、コーディングパーツ |
| GTIN (EAN) | 4008190178543 | |
| 数量 | 100 ST | |
| 種別 | DSTV COST4 | バージョン |
| 注文番号 | 1471300000 | HDCコネクタ、アクセサリ、コード体系 |
| GTIN (EAN) | 4008190017354 | |
| 数量 | 100 ST | |