

## HDC HE 10 FP

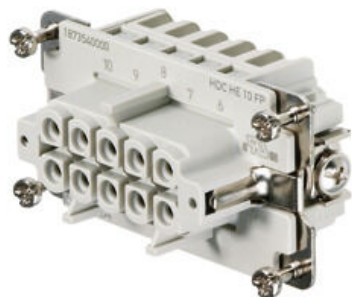
Weidmüller Interface GmbH &amp; Co. KG

Klingenbergstraße 26

D-32758 Detmold

Germany

www.weidmueller.com



プッシュイン接続は、直接接続の直接挿入方式です。前処理済導体は、ツールを必要とせずに導体接続に直接挿入できます。

電極数：10

定格電流：16 A

定格電圧：500 V

UL/CSA 準拠の公称電圧：600 V AC/DC

## 一般注文データ

バージョン	HDC挿入, メス型, 500 V, 16 A, 極数: 10, PUSH IN, 設置サイズ: 4
注文番号	<a href="#">1873540000</a>
種別	HDC HE 10 FP
GTIN (EAN)	4032248458158
数量	1 items

## 技術データ

## 承認

MAMID承認件数



ROHS 適合

UL File Number Search [UL ウェブサイト](#)

証明書番号 (cURus) E310075

## 寸法と重量

深さ	64 mm	奥行き (インチ)	2.5197 inch
高さ	33.8 mm	高さ (インチ)	1.3307 inch
幅	34 mm	幅 (インチ)	1.3386 inch
正味重量	59 g		

## 温度

制限温度 -40 °C ... 125 °C

## 環境製品コンプライアンス

RoHS 対応状況 準拠 (免除あり)

RoHS 適用除外 (該当する場合/既知の場合) 6c

REACH SVHC Lead 7439-92-1, Potassium perfluorobutane sulfonate 29420-49-3

SCIP b67daa31-7dca-434d-8290-da7fb52f83a2

耐薬品性	物質	アセトン
	耐薬品性	耐性
	物質	アンモニア、水様性
	耐薬品性	条件付き耐性
	物質	ガソリン
	耐薬品性	耐性
	物質	ベンゼン
	耐薬品性	耐性
	物質	ディーゼル油
	耐薬品性	条件付き耐性
	物質	濃酢酸
	耐薬品性	耐性
	物質	水酸化カリウム
	耐薬品性	条件付き耐性
	物質	メタノール
	耐薬品性	条件付き耐性
	物質	モーター油
	耐薬品性	条件付き耐性
	物質	希釈した苛性アルカリ溶液
	耐薬品性	耐性
	物質	ヒドロクロロフルオロカーボン
	耐薬品性	条件付き耐性
	物質	屋外使用
	耐薬品性	条件付き耐性

## 一般データ

極数	10
勘合回数、銀	≥ 500

## 技術データ

勘合回数、金	≥ 500	
接続方式	PUSH IN	
設置サイズ	4	
UL 94 可燃性等級	V-0	
体積抵抗	≤2 mΩ	
色	ページュ	
絶縁抵抗	1010 Ω	
絶縁材	PCガラス繊維補強（UL認定および鉄道認定）	
絶縁材グループ	IIIa	
表面仕上	銀の不動態化	
種別	メス型	
汚染度	3	
基本材質	銅合金	
シリーズ	彼は	
定格電圧（DIN EN 61984）	500 V	
UL/CSAに準拠した定格電圧	600 V AC/DC	
定格インパルス電圧（DIN EN 61984）	6 kV	
定格電流（DIN EN 61984）	16 A	
定格電流 (UR)	導体接続断面積 AWG	AWG 12
	定格電流	20 A
	導体接続断面積 AWG	AWG 14
	定格電流	15 A
	導体接続断面積 AWG	AWG 16
	定格電流	10 A
	導体接続断面積 AWG	AWG 18
	定格電流	7 A
	導体接続断面積 AWG	AWG 20
定格電流 (cUR)	定格電流	5 A
	導体接続断面積 AWG	AWG 12
	定格電流	19 A
	導体接続断面積 AWG	AWG 14
	定格電流	16 A
	導体接続断面積 AWG	AWG 16
	定格電流	12.5 A
	導体接続断面積 AWG	AWG 18
	定格電流	9.8 A
	導体接続断面積 AWG	AWG 20
定格電流	8 A	
ハロゲン不使用	true	
DIN EN 45545-2 準拠の低排煙性	はい	
BG	4	
信号接点数	0	
出力接点の数	10	

## 寸法

幅	34 mm	ベースの全長	64 mm
ソケットの高さ	33.8 mm		

## 評価データ IECEx/ATEX

証明書番号 (IECEX)	IECEXTUR24.0077X	電流 (IEEX)	3 A
電流 (ATEX)	3 A	証明書番号 (ATEX)	TUEV24ATEX9197X
最大導体断面積 (IECEX)	4 mm <sup>2</sup>	最大電圧 (ATEX)	250 V
最大導体断面積 (ATEX)	4 mm <sup>2</sup>	最大電圧 (IECEX)	250 V

## 技術データ

## 接続データ PE

接続種別 PE	ねじ接続	刃寸法、スロット (PE 接続)	SD 0.8 x 4.0
被覆剥き長さ PE 接続	10 mm	締付けトルク、最大 PE 接続	1.5 Nm
締付けトルク、最小 PE 接続	1.2 Nm	固定ネジ	M 4
定格断面	4 mm <sup>2</sup>	導体断面積、AWG (PE)、最小	AWG 20
導体断面積、AWG (PE)、最大	AWG 12		

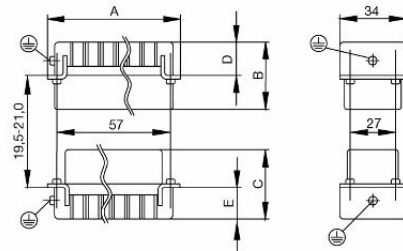
## バージョン

刃寸法、スロット (ネジ接続)	SD 0.5 x 3.0	被覆剥き長さ、定格接続	10 mm
接続方式	PUSH IN	設置サイズ	4
体積抵抗	≤2 mΩ	導体断面、固定式、最大	2.5 mm <sup>2</sup>
導体断面、固定式、最小	0.5 mm <sup>2</sup>	配線接続断面、ワイヤエンドフェルール 付 DIN 46228/4 の細径撚線、最大	1.5 mm <sup>2</sup>
配線接続断面、ワイヤエンドフェルール 付 DIN 46228/1 の細径撚線、最大	2.5 mm <sup>2</sup>	配線接続断面、ワイヤエンドフェルール 付 DIN 46228/1 の細径撚線、最小	0.5 mm <sup>2</sup>
配線接続断面、細径撚線、最大	2.5 mm <sup>2</sup>	配線接続断面、細径撚線、最小	0.5 mm <sup>2</sup>
導体断面、最大	2.5 mm <sup>2</sup>	導体断面、最小	0.5 mm <sup>2</sup>
表面仕上	銀の不動態化	基本材質	銅合金
BG	4		

## 分類

ETIM 8.0	EC000438	ETIM 9.0	EC000438
ETIM 10.0	EC000438	ECLASS 14.0	27-44-02-05
ECLASS 15.0	27-44-02-05		

図面



## アクセサリ

## スクリュードライバー (マイナス用)



VDE 絶縁マイナススクリュードライバー、SDI DIN 7437、ISO 2380/2、DIN 5264、ISO 2380/1 準拠ドライバー出力。ソフトフィニッシュグリップ

## 一般注文データ

種別	SDIS 0.4X2.5X75	バージョン
注文番号	<a href="#">9008370000</a>	スクリュードライバー, スクリュードライバー
GTIN (EAN)	4032248056330	
数量	1 ST	
種別	SDS 0.4X2.5X75	バージョン
注文番号	<a href="#">9009030000</a>	スクリュードライバー, スクリュードライバー
GTIN (EAN)	4032248266944	
数量	1 ST	
種別	SDIS 0.6X3.5X100	バージョン
注文番号	<a href="#">9008390000</a>	スクリュードライバー, スクリュードライバー
GTIN (EAN)	4032248056354	
数量	1 ST	
種別	SDS 0.6X3.5X100	バージョン
注文番号	<a href="#">9008330000</a>	スクリュードライバー, スクリュードライバー
GTIN (EAN)	4032248056286	
数量	1 ST	
種別	SDIS 0.8X4.0X100	バージョン
注文番号	<a href="#">9008400000</a>	スクリュードライバー, スクリュードライバー
GTIN (EAN)	4032248056361	
数量	1 ST	
種別	SDS 0.8X4.0X100	バージョン
注文番号	<a href="#">9008340000</a>	スクリュードライバー, スクリュードライバー
GTIN (EAN)	4032248056293	
数量	1 ST	

## プラススクリュードライバー (フィリップ用)



VDE 絶縁性プラススクリュードライバー、フィリップ製スクリュー対応、SDIK PH DIN 7438、ISO 8764/2-PH、ISO 8764-PH へ出力、ソフトフィニッシュグリップ

## アクセサリ

## 一般注文データ

種別	SDIK PH1	バージョン
注文番号	<a href="#">9008570000</a>	スクリュードライバ, スクリュードライバ
GTIN (EAN)	4032248056569	
数量	1 ST	
種別	SDK PH1	バージョン
注文番号	<a href="#">9008480000</a>	スクリュードライバ, スクリュードライバ
GTIN (EAN)	4032248056477	
数量	1 ST	

## DSTV

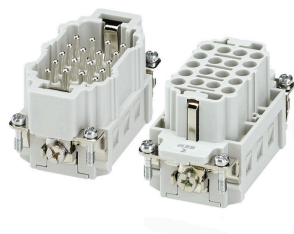


インサートにはさまざまなアクセサリが付属しています。これには、インサート対応コーディング素子が含まれます。

## 一般注文データ

種別	DSTV COBU5	バージョン
注文番号	<a href="#">1471500000</a>	HDCコネクタ, アクセサリ, コーディングパーツ
GTIN (EAN)	4008190178543	
数量	100 ST	
種別	DSTV COST4	バージョン
注文番号	<a href="#">1471300000</a>	HDCコネクタ, アクセサリ, コード体系
GTIN (EAN)	4008190017354	
数量	100 ST	

## サイズ 4



HEE モデルシリーズは、高密度接点を備え、実績のある HE インサートに基づいて設計されています。導体接続レベルは、プッシュイン接点に対応するように設計されています。  
極数：10～64  
定格電流：16 A  
定格電圧：500 V

## 一般注文データ

種別	HDC HEE 18 FP	バージョン
注文番号	<a href="#">3023940000</a>	HDC挿入, メス型, 500 V, 16 A, 極数: 18, アクチュエータ付プッシュイン, 設置サイズ: 4
GTIN (EAN)	4099986946521	
数量	1 ST	
種別	HDC HE 10 MP	バージョン
注文番号	<a href="#">1873550000</a>	HDC挿入, オス型, 500 V, 16 A, 極数: 10, PUSH IN, 設置サイズ: 4
GTIN (EAN)	4032248458165	
数量	1 ST	