

## SAIL-M12GM12G-PB-7.5D

Weidmüller Interface GmbH &amp; Co. KG

Klingenbergstraße 26

D-32758 Detmold

Germany

www.weidmueller.com



2つのI/Oスレーブ間、または制御と単体のI/Oサブスクライバ間の接続を実現する最も確実な方法は、組立済ケーブルによる方法です。ケーブル配線は、PROFIBUS、CANopen、DeviceNet™、EtherCAT、イーサネットを対象範囲とします。

## 一般注文データ

|            |   |
|------------|---|
| バージョン      | 母線, 接続ライン, M12/M12, 極数: 2, 7.5 m, シールド仕様: はい, LED: いいえ, シース材料: PUR, ハロゲン: いいえ |
| 注文番号       | <a href="#">1873310750</a>  |
| 種別         | SAIL-M12GM12G-PB-7.5D   |
| GTIN (EAN) | 4050118395983   |
| 数量         | 1 items   |

## SAIL-M12GM12G-PB-7.5D

Weidmüller Interface GmbH & Co. KG  
Klingenbergstraße 26  
D-32758 Detmold  
Germany

www.weidmueller.com

## 技術データ

## 承認

MAMID承認件数



|                       |                           |
|-----------------------|---------------------------|
| ROHS                  | 適合                        |
| UL File Number Search | <a href="#">UL ウェブサイト</a> |
| 証明書番号 (cULus)         | E307231                   |

## 寸法と重量

|      |       |
|------|-------|
| 正味重量 | 600 g |
|------|-------|

## 環境製品コンプライアンス

|                          |                                      |
|--------------------------|--------------------------------------|
| RoHS 対応状況                | 準拠 (免除あり)                            |
| RoHS 適用除外 (該当する場合/既知の場合) | 6c                                   |
| REACH SVHC               | Lead 7439-92-1                       |
| SCIP                     | 1c533b66-fcff-4da5-b89f-fd55fbf5cb55 |

## ケーブルの技術仕様

|                  |   |            |             |
|------------------|---|------------|-------------|
| ケーブル長            | 7.5 m   | シースカラー     | スミレ色        |
| ケーブルキャリアに最適      | はい  | シールド仕様     | はい          |
| ハロゲン             | いいえ   | 絶縁         | TPE         |
| 加速               | 5 m/s <sup>2</sup>                                  | 曲げ半径、最小、移動 | 12 x ケーブル直径 |
| 曲げ半径、最小、定置       | 7.5 x ケーブル直径  | 曲げサイクル     | 2 Mio       |
| 配線断面 (印刷/オンライン)  | PUR 0.25 mm <sup>2</sup> / PVC 0.34 mm <sup>2</sup> | 速度         | 3 m/s       |
| シース材料            | PUR   | 構成可能ケーブル長  | いいえ         |
| UL AWM スタイル準拠の外装 | 20236 (80 °C / 30 V)                                | ハイブリッドケーブル | いいえ         |
| 交差結合照射           | いいえ   | 溶接火花耐久性    | いいえ         |
| コア断面積 AWG        | AWG 24  | カラーコーディング  | 赤色, 緑色      |
| 温度範囲、固定          | -40...70 °C   | 溶接スパーク耐久性  | いいえ         |
| 温度範囲、移動          | -20...60 °C   | 極数         | 2           |
| 外径               | 7.8 mm ± 0.2 mm                                     |            |             |

## 一般的な技術データ

|           |                    |            |              |
|-----------|--------------------|------------|--------------|
| コーディング    | B-coded            | 接続スレッド     | M12/M12      |
| 接触表面      | 金メッキ               | LED        | いいえ          |
| ハウジング主要材質 | PUR                | 絶縁抵抗       | 108 Ω        |
| 公称電圧      | 250 V              | 公称電流       | 4 A          |
| 保護度合い     | IP67               | プラグイン回数    | ≥ 100        |
| 汚染度       | 3                  | ジャンパー      | 該当なし         |
| スレッドリング材質 | 真鍮、ニッケルメッキ         | ハウジングの温度範囲 | -25 - +80 °C |
| 締付けトルク    | M12 : 0.8 ~ 1.2 Nm |            |              |

## 一般基準

|               |         |
|---------------|---------|
| 証明書番号 (cULus) | E307231 |
|---------------|---------|

## 電気プロパティ

|      |       |      |       |
|------|-------|------|-------|
| 絶縁抵抗 | 108 Ω | 公称電圧 | 250 V |
|------|-------|------|-------|

## SAIL-M12GM12G-PB-7.5D

Weidmüller Interface GmbH &amp; Co. KG

Klingenbergstraße 26

D-32758 Detmold

Germany

[www.weidmueller.com](http://www.weidmueller.com)

## 技術データ

## プラグ、右

|      |  |
|------|--|
| プラグ右 | M12, B コード化, IP67, メ<br>ス型接点, 直線, プラスチッ<br>ク, シールド仕様 |
|------|--|

## プラグ、左

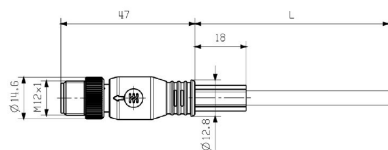
|      |  |
|------|--|
| 左プラグ | M12, B コード化, IP67, オ<br>ス型接点, 直線, プラスチッ<br>ク, シールド仕様 |
|------|--|

## 分類

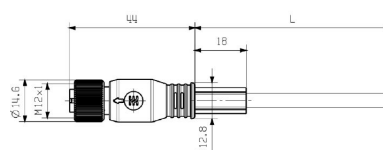
|             |             |             |             |
|-------------|-------------|-------------|-------------|
| ETIM 6.0    | EC002599    | ETIM 7.0    | EC002599    |
| ETIM 8.0    | EC002599    | ETIM 9.0    | EC002599    |
| ETIM 10.0   | EC002599    | ECLASS 9.0  | 27-06-03-08 |
| ECLASS 9.1  | 27-06-03-08 | ECLASS 10.0 | 27-06-03-08 |
| ECLASS 11.0 | 27-06-03-08 | ECLASS 12.0 | 27-06-03-08 |
| ECLASS 13.0 | 27-06-03-08 | ECLASS 14.0 | 27-06-03-08 |
| ECLASS 15.0 | 27-06-03-08 |             |             |

図面

寸法図



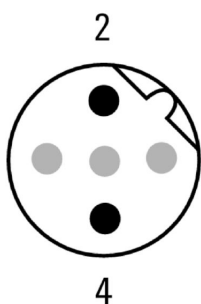
Male, straight



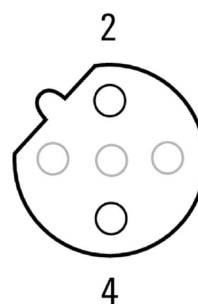
Straight socket

極スキーム

極スキーム



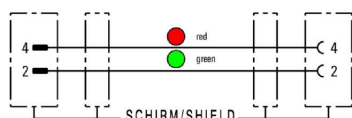
Pin



Socket

配線図

理想的な工具：トルク機能を備えたScrewty®



Light, securely screwed-in round plug-in connectors. Screwty set DM / VPE: 1 / Order No.: 1920000000 Adapters: M12, M12 F, M8, M8 F