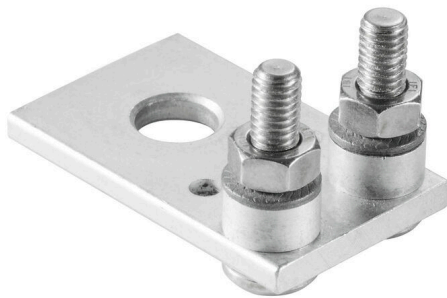


SMSE WF10/2XM6

Weidmüller Interface GmbH & Co. KG
Klingenbergstraße 26
D-32758 Detmold
Germany

www.weidmueller.com

製品イメージ



隣接する端子台に対する電位分布または乗算は、渡り配線を介して実現されます。また、追加の配線作業を容易に回避することができます。電極が破損しても、端子台の接触信頼性は確保されます。当社の品揃えは、モジュラー式端子台用での差し込み式でネジ固定可能な渡り配線システムを提供します。

一般注文データ

バージョン	ボルト式ねじ端子, バスバー, 極数:
注文番号	1868880000
種別	SMSE WF10/2XM6
GTIN (EAN)	4032248499755
数量	10 items

SMSE WF10/2XM6

Weidmüller Interface GmbH & Co. KG
Klingenbergstraße 26
D-32758 Detmold
Germany

www.weidmueller.com

技術データ

承認

ROHS 適合

寸法と重量

深さ	28.5 mm	奥行き (インチ)	1.122 inch
高さ	48 mm	高さ (インチ)	1.8898 inch
幅	30 mm	幅 (インチ)	1.1811 inch
正味重量	77.7 g		

温度

保管温度 -25 °C...55 °C 周囲温度 -5 °C...40 °C

環境製品コンプライアンス

RoHS 対応状況	準拠 (免除あり)
RoHS 適用除外 (該当する場合/既知の場合)	6c
REACH SVHC	Lead 7439-92-1
SCIP	0b4175f8-aa16-44b6-bff0-e8333344a12b

全般

設置アドバイス 直接実装 表面仕上 錫メッキ

材料データ

基本材質	銅	表面仕上	錫メッキ
色	シルバーグレー		

追加の技術データ

設置アドバイス 直接実装

分類

ETIM 8.0	EC002848	ETIM 9.0	EC002848
ETIM 10.0	EC002848	ECLASS 14.0	27-14-11-92
ECLASS 15.0	27-14-11-92		

SMSE WF10/2XM6

Weidmüller Interface GmbH & Co. KG
Klingenbergstraße 26
D-32758 Detmold
Germany

図面

www.weidmueller.com

