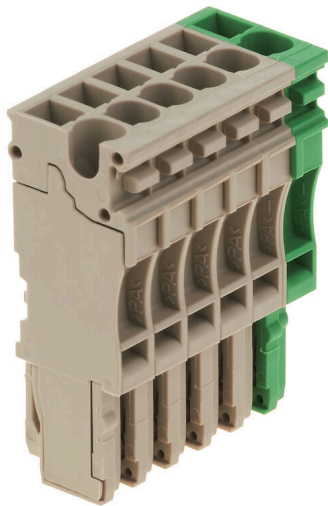


## ZP 2.5/1AN/6 GN/BE

Weidmüller Interface GmbH & Co. KG  
Klingenbergstraße 26  
D-32758 Detmold  
Germany

www.weidmueller.com

## 製品イメージ



当社の WeiCoS システム対応プラグは、すべての異なる接続システムで使用できます。品揃えは、1 極から 10 極までの組立済コネクタと、個別の組立済製品を含みます。これにより、すべてのアプリケーションに対して最大限の柔軟性が確保されます。個別調整されたアクセサリは、環境への影響に対する安全性および保護を高めます。

## 一般注文データ

バージョン	Zシリーズ, プラグインコネクタ, ベージュ, 直接実装
注文番号	<a href="#">1867130000</a>
種別	ZP 2.5/1AN/6 GN/BE
GTIN (EAN)	4032248475667
数量	25 items

## ZP 2.5/1AN/6 GN/BE

Weidmüller Interface GmbH & Co. KG  
Klingenbergstraße 26  
D-32758 Detmold  
Germany

www.weidmueller.com

## 技術データ

## 承認

MAMID承認件数



ROHS

適合

UL File Number Search

[UL ウェブサイト](#)

証明書番号 (cURus)

E60693

## 寸法と重量

深さ	41 mm	奥行き (インチ)	1.6142 inch
高さ	16 mm	高さ (インチ)	0.6299 inch
幅	30.6 mm	幅 (インチ)	1.2047 inch
正味重量	19.28 g		

## 温度

保管温度	-25 °C...55 °C	周囲温度	-50 °C...75 °C
連続動作温度、最小	-50 °C	連続動作温度、最大	120 °C

## 環境製品コンプライアンス

RoHS 対応状況	準拠 (免除なし)
REACH SVHC	0.1wt%を超えるSVHCは含まれていません

## CSA評価データ

電圧サイズC (cCSAus)	300 V	現在のサイズD (cCSAus)	5 A
導体断面積の最小 (cCSAusX)	26 AWG	電流サイズC (cCSAus)	20 A
証明書番号 (cCSAus)	154685-1460993	配線の最大断面 (cCSAusX)	12 AWG
電圧規模D (cCSAus)	600 V		

## UL評価データ

導体サイズ工場配線最大 (cURus)	12 AWG	電圧サイズD (cURus)	600 V
証明書番号 (cURus)	E60693	コンダクタサイズフィールド配線、最小 26 AWG (cURus)	
コンダクタサイズファクトリ配線最小 (cURus)	26 AWG	電圧サイズC (cURus)	300 V
現在のサイズC (cURus)	20 A	現在のサイズD (cURus)	5 A
コンダクタサイズフィールド配線、最大 (cURus)	12 AWG		

## クランプ用コンダクタ (定格接続)

IEC 60947-1 準拠のゲージ	A2
導体接続断面積 AWG、最大	AWG 12
接続方向	上部
被覆剥き長さ	10 mm
接続方式	プラグイン接続
接続数	6
クランプ範囲、最大	4 mm <sup>2</sup>
クランプ範囲、最小	0.13 mm <sup>2</sup>
刃寸法	0.6 x 3.5 mm
配線接続断面積 AWG、最小	AWG 12

作成日 16.03.2026 11:53:29 MEZ

カタログステータス / 図面

## ZP 2.5/1AN/6 GN/BE

Weidmüller Interface GmbH &amp; Co. KG

Klingenbergstraße 26

D-32758 Detmold

Germany

www.weidmueller.com

## 技術データ

配線接続断面、ワイヤエンドフェルール 0.13 mm<sup>2</sup>  
付 DIN 46228/4 の細径撚線、最小配線接続断面、ワイヤエンドフェルール 2.5 mm<sup>2</sup>  
付 DIN 46228/1 の細径撚線、最大配線接続断面、ワイヤエンドフェルール 0.13 mm<sup>2</sup>  
付 DIN 46228/1 の細径撚線、最小配線接続断面、細径撚線、最大 4 mm<sup>2</sup>配線接続断面、細径撚線、最小 0.13 mm<sup>2</sup>接続断面、撚線、最小 0.13 mm<sup>2</sup>配線接続断面ソリッドコア、最大 4 mm<sup>2</sup>配線接続断面、ソリッドコア、最小 0.13 mm<sup>2</sup>プラスチックカラー付きフェルール端子  
のチューブ長さ DIN 46228/4

導体接続断面	公称	0.5 mm <sup>2</sup>
--------	----	---------------------

導体接続断面	公称	0.75 mm <sup>2</sup>
--------	----	----------------------

導体接続断面	公称	1 mm <sup>2</sup>
--------	----	-------------------

導体接続断面	公称	1.5 mm <sup>2</sup>
--------	----	---------------------

導体接続断面	公称	2.5 mm <sup>2</sup>
--------	----	---------------------

プラスチック製カラーなしのフェルール  
端子のチューブ長さ DIN 46228/1

導体接続断面	公称	0.5 mm <sup>2</sup>
--------	----	---------------------

導体接続断面	公称	0.75 mm <sup>2</sup>
--------	----	----------------------

導体接続断面	公称	1 mm <sup>2</sup>
--------	----	-------------------

導体接続断面	公称	1.5 mm <sup>2</sup>
--------	----	---------------------

導体接続断面	公称	2.5 mm <sup>2</sup>
--------	----	---------------------

## システム仕様

バージョン	コネクタース式、プラグ接続 可能、耐張クランプ接続	エンドカバープレートの要求	いいえ
電位数	6	レベル数	1
レベルごとのクランプポイント数	1	内部で交差接続されたレベル	いいえ
PE 接続	はい		

## 全般

極数	6	導体接続断面積 AWG、最大	AWG 12
設置アドバイス	直接実装	配線接続断面 AWG、最小	AWG 12
標準	IEC60947-7-1に準拠		

## 材料データ

基本材質	Wemid	色	ダークベージュ
UL 94 可燃性等級	V-0		

## 評価データ

定格断面	2.5 mm <sup>2</sup>	定格電圧	500 V
隣接端子への定格電圧	500 V	クランプ支持 & 差し込み式システムの最大電圧	690 V
定格 DC 電圧	500 V	公称電流	24 A
最大導体電流	24 A	標準	IEC60947-7-1に準拠
IEC 60947-7-x 準拠の容量抵抗	1.33 mΩ	定格インパルス耐電圧	6 kV
隣接端子への定格インパルス耐圧	6 kV	IEC 60947-7-xに準拠した出力損失	0.77 W

## 追加の技術データ

開放側面	閉	設置アドバイス	直接実装
取り付け方式	接続されている		

**ZP 2.5/1AN/6 GN/BE**

**Weidmüller Interface GmbH & Co. KG**  
Klingenbergstraße 26  
D-32758 Detmold  
Germany

[www.weidmueller.com](http://www.weidmueller.com)

技術データ

分類

ETIM 8.0	EC002848	ETIM 9.0	EC002848
ETIM 10.0	EC002848	ECLASS 14.0	27-25-03-90
ECLASS 15.0	27-25-03-90		

## ZP 2.5/1AN/6 GN/BE

Weidmüller Interface GmbH & Co. KG  
Klingenbergstraße 26  
D-32758 Detmold  
Germany

www.weidmueller.com

## アクセサリ

## テストアダプターとテストソケット



端子台とテスト機器の間の電氣的接続には、テストアダプターとテストプラグが使用されます。これにより、電気接点を配線状態で確立でき、測定を容易に行うことができます。

## 一般注文データ

種別	ZTA ZT2.5	バージョン
注文番号	<a href="#">1827080000</a>	アクセサリ, テストアダプター, 17.5 A
GTIN (EAN)	4032248411276	
数量	25 ST	
種別	ZTA ZT2.5/ZA	バージョン
注文番号	<a href="#">1847600000</a>	アクセサリ, テストアダプター, 17.5 A
GTIN (EAN)	4032248412679	
数量	25 ST	

## スクリュードライバー (マイナス用)



丸刃の付いたマイナススクリュードライバー SD DIN 5265、ISO 2380/2、出力は DIN 5264, ISO 2380/1 準拠。クロームトップチップ、ソフトフィニッシュグリップ

## 一般注文データ

種別	SDS 0.6X3.5X100	バージョン
注文番号	<a href="#">9008330000</a>	スクリュードライバー, スクリュードライバー
GTIN (EAN)	4032248056286	
数量	1 ST	

## ZP 2.5/1AN/6 GN/BE

Weidmüller Interface GmbH & Co. KG  
Klingenbergstraße 26  
D-32758 Detmold  
Germany

## アクセサリ

www.weidmueller.com

## 空白



Dekafix (DEK) マーカーは、全導体とプラグインコネクタ、さらに電子副次構成に対応する総合マーカーです。このシステムは短い番号ので配列に適しており、即時印刷対応マーカーの広範な範囲を対象とします。

一度の作業手順で迅速にインストールできる被覆剥きを提供します。印刷は読みやすく、コントラストも豊かで、幅は多種類が利用可能です。

- 即時使用可能なマーカーの広い対象範囲
- 迅速な設置に対応する被覆剥き
- ワイドミューラーの全ケーブルコネクタに対応する端子台マーカー

- ブランク MultiCard または標準印刷

カスタム印字の場合：お客様のラベリング仕様に関しては、当社のラベリングソフトウェア、M-PrintPRO または M-PrintPRO Online (インストール未実施) のファイルをお送りください。

## 一般注文データ

種別	DEK 5/5 MC NE BL	バージョン
注文番号	<a href="#">1609801693</a>	Dekafix, 端子マーカー, 5 x 5 mm, ピッチ (mm) (P): 5.00 Weidmueller,
GTIN (EAN)	4008190397166	青色
数量	1000 ST	

## STR 透明ストリップ



## 一般注文データ

種別	STR 7 F.SCHT 7	バージョン
注文番号	<a href="#">0515300000</a>	端子台マーカー, 保護キャップ, 27 x 6.3 mm, 透明
GTIN (EAN)	4008190182175	
数量	20 ST	

## ZP 2.5/1AN/6 GN/BE

Weidmüller Interface GmbH &amp; Co. KG

Klingenbergstraße 26

D-32758 Detmold

Germany

www.weidmueller.com

## アクセサリ

## 空白



実績のある MultiCard 形式採用の ZS マーカーは、Z モデルシリーズ専用が開発されています。それらは広い印刷面積を備えています。ヒンジ機構は、分解せずに渡り配線コネクタにアクセス可能です。単体のタグがストリップにクリップ固定されているため、迅速な設置が保証されます。単一のタグは分離が容易です。

- ヒンジ付きマーカー面
  - ストリップまたは個別に実装可能
  - 実績豊富な MultiCard フォーマットマーカー
- カスタム印字の場合：お客様のラベリング仕様に関しては、当社のラベリングソフトウェア、M-PrintPRO または M-PrintPRO Online (インストール未実施) のファイルをお送りください。

## 一般注文データ

種別	ZS 10/5 MC NE WS	バージョン
注文番号	<a href="#">1610000000</a>	ZS, 端子マーカー, 10 x 5 mm, ピッチ (mm) (P): 5.00 Weidmueller, ア
GTIN (EAN)	4008190263171	レン・ブラッドリー, 白色
数量	480 ST	
種別	WS 10/5 M MC NE WS	バージョン
注文番号	<a href="#">1792000000</a>	WS, 端子マーカー, 10 x 5 mm, ピッチ (mm) (P): 5.00 Weidmueller, ア
GTIN (EAN)	4032248223862	レン・ブラッドリー, 白色
数量	720 ST	

## マーカーホルダー



マーカーホルダーは、5 または 5.1 mm ピッチの標準マーカーを追加で取り付けることができます。斜め型ホルダーはオプションで一緒にスナップ可能で、Klippon® コネクトモジュラー端子台のすべての標準マーキングチャンネルに設置できます。対応マーカーの種別は、指定印字ホルダーの各アクセサリの下で確認できます。

## 一般注文データ

種別	BZT 1 WS 10/5	バージョン
注文番号	<a href="#">1805490000</a>	アクセサリ, マーカーホルダー
GTIN (EAN)	4032248270231	
数量	100 ST	
種別	BZT 1 ZA WS 10/5	バージョン
注文番号	<a href="#">1805520000</a>	アクセサリ, マーカーホルダー
GTIN (EAN)	4032248270248	
数量	100 ST	