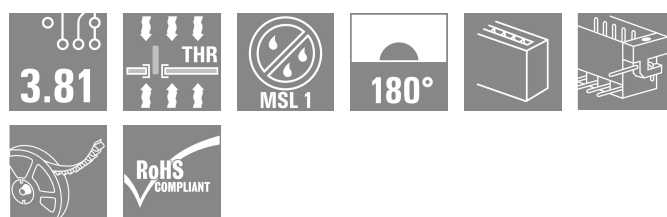
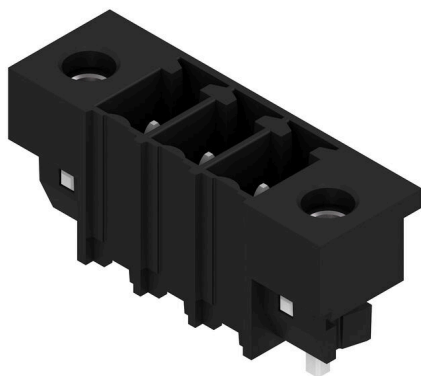


## SC-SMT 3.81/03/180LF 1.5SN BK RL

Weidmüller Interface GmbH & Co. KG  
Klingenbergstraße 26  
D-32758 Detmold  
Germany

www.weidmueller.com

## 製品イメージ



3.81mm ピッチ (0.15 インチ) 高耐熱性ピンヘッド (SC-SMT 180LF)

- 差し込み接続方向が PCB に対して垂直 (縦方向) です
- はんだフランジ付き (LF)。
- 梱包形態は、梱包箱 (BX) または静電気防止テープオンリール (RL)。
- ピンの長さは 1.5mm または 3.2mm。

ワイドミューラー 3.81mm ピッチ (0.15 インチ) のプラグインコネクタは、標準的な同タイプのコネクタとレイアウトの互換性があります。マーキングスペースがあり、識別表示が可能です。

## 一般注文データ

|            |  |
|------------|--|
| バージョン      | プリント基板用プラグインコネクタ, オス型ヘッダー, はんだフランジ, THT/THRはんだ接続, 3.81 mm, 極数: 3, 180°, ソルダピン長 (l): 1.5 mm, 錫メッキ, 黒色, Tape |
| 注文番号       | <a href="#">1864230000</a>   |
| 種別         | SC-SMT 3.81/03/180LF 1.5SN BK RL   |
| GTIN (EAN) | 4032248429530  |
| 数量         | 300 items  |
| 製品データ      | IEC: 320 V / 17.5 A<br>UL: 300 V / 11 A  |
| パッケージ      | Tape   |

## SC-SMT 3.81/03/180LF 1.5SN BK RL

Weidmüller Interface GmbH & Co. KG  
Klingenbergstraße 26  
D-32758 Detmold  
Germany

www.weidmueller.com

## 技術データ

## 承認

MAMID承認件数



|                       |                          |
|-----------------------|--------------------------|
| ROHS                  | 適合                       |
| UL File Number Search | <a href="#">ULウェブサイト</a> |
| 証明書番号 (cURus)         | E60693                   |

## 寸法と重量

|            |             |           |             |
|------------|-------------|-----------|-------------|
| 深さ         | 7.1 mm      | 奥行き (インチ) | 0.2795 inch |
| 高さ         | 10.7 mm     | 高さ (インチ)  | 0.4213 inch |
| 下位バージョンの高さ | 9.2 mm      | 幅         | 21.72 mm    |
| 幅 (インチ)    | 0.8551 inch | 正味重量      | 1.76 g      |

## 環境製品コンプライアンス

|            |                         |
|------------|-------------------------|
| RoHS 対応状況  | 準拠 (免除なし)               |
| REACH SVHC | 0.1wt%を超えるSVHCは含まれていません |

## システム仕様

| 製品ファミリー                     | OMNIMATE信号 - BC/SC 3.81シリーズ      | 接続方式                      | 基板接続            |
|-----------------------------|----------------------------------|---------------------------|-----------------|
| PCB の取り付け                   | THT/THRはんだ接続                     | ピッチ (mm) (P)              | 3.81 mm         |
| ピッチ (インチ) (P)               | 0.150 "                          | 外向きエルボ                    | 180°            |
| 極数                          | 3                                | 極当たりソルダーピン数               | 1               |
| ソルダーピン長 (l)                 | 1.5 mm                           | ソルダーピン長 公差                | 0 / -0,02 mm    |
| はんだピン寸法                     | d = 1.0 mm, 八角形                  | はんだピンの寸法= d公差             | 0 / -0,04 mm    |
| ソルダーアイレット穴直径 (D)            | 1.3 mm                           | ソルダーアイレット穴直径公差 (D)        | +0.1 mm         |
| はんだパッドの外径                   | 2.1 mm                           | テンプレート開口径                 | 1.9 mm          |
| L1 (mm)                     | 7.62 mm                          | L1 (インチ)                  | 0.300 "         |
| 行数                          | 1                                | ピンモデルシリーズ数量               | 1               |
| DIN VDE 57 106に適合したタッチセーフ保護 | フィンガーセーフプラグ抜き/バックアップハンドセーフのプラグ差込 | DIN VDE 0470に適合したタッチセーフ保護 | IP20接続/IP10接続解除 |
| 体積抵抗                        | ≤5 mΩ                            | コーディング可能                  | はい              |

## 材料データ

|              |          |                      |        |
|--------------|----------|----------------------|--------|
| 絶縁材          | LCP GF   | 色                    | 黒色     |
| カラーチャート (類似) | RAL 9011 | 絶縁材グループ              | IIIa   |
| 比較追跡指数 (CTI) | ≥ 175    | Moisture Level (MSL) | 1      |
| UL 94 可燃性等級  | V-0      | 接点材質                 | 銅合金    |
| 接触表面         | 錫メッキ     | 保管温度、最小              | -40 °C |
| 保管温度、最大      | 70 °C    | 動作温度、最小              | -50 °C |
| 動作温度、最大      | 120 °C   | 温度範囲、設置、最小           | -25 °C |
| 温度範囲、設置、最大   | 120 °C   |                      |        |

## IEC規格に準拠した公称データ

|                        |                        |                          |        |
|------------------------|------------------------|--------------------------|--------|
| 標準に準拠して検査済             | IEC 60664-1, IEC 61984 | 定格電流、最小極数 (Tu=20°C)      | 17.5 A |
| 定格電流、最大極数 (Tu=20°C)    | 13.9 A                 | 定格電流、最小極数 (Tu=40°C)      | 17 A   |
| 定格電流、最大極数 (Tu=40°C)    | 12.4 A                 | サージ電圧等級の定格電圧/汚染度 II/2    | 320 V  |
| サージ電圧等級の定格電圧/汚染度 III/2 | 160 V                  | サージ電圧等級の定格電圧 / 汚染度 III/3 | 160 V  |

## SC-SMT 3.81/03/180LF 1.5SN BK RL

Weidmüller Interface GmbH & Co. KG  
Klingenbergstraße 26  
D-32758 Detmold  
Germany

www.weidmueller.com

## 技術データ

サージ電圧等級の定格インパルス電圧/ 2.5 kV  
汚染度 II/2  
サージ電圧等級の定格インパルス電圧/ 2.5 kV  
汚染度 III/3

サージ電圧等級の定格インパルス電圧/ 2.5 kV  
汚染度 III/2  
短時間耐電流抵抗 3 x 1sで76 A

## CSAに準拠した公称データ

|                      |       |                      |                                   |
|----------------------|-------|----------------------|-----------------------------------|
| 試験制度 (CSA)           | CSA   | 証明書番号 (CSA)          | 200039-1121690                    |
| 定格電圧 (グループ B/CSA 使用) | 300 V | 定格電流 (グループ B/CSA 使用) | 11 A                              |
| 定格電流 (グループ D/CSA 使用) | 10 A  | 認可値の参照               | 仕様は最大値です - 詳細については承認証明書を参照してください。 |

## UL 1059に準拠した公称データ

|                            |                                   |                            |        |
|----------------------------|-----------------------------------|----------------------------|--------|
| 設定 (cURus)                 | CURUS                             | 証明書番号 (cURus)              | E60693 |
| 定格電圧 (グループ B / UL 1059 使用) | 300 V                             | 定格電圧 (グループ D / UL 1059 使用) | 300 V  |
| 定格電流 (グループ B / UL 1059 使用) | 11 A                              | 定格電流 (グループ D / UL 1059 使用) | 10 A   |
| 承認値への参照                    | 仕様は最大値です - 詳細については承認証明書を参照してください。 |                            |        |

## 梱包

|                                 |                   |                                |          |
|---------------------------------|-------------------|--------------------------------|----------|
| ESD レベルのパッケージ                   | 静電気散逸             | パッケージ                          | Tape     |
| VPE 長                           | 330.00 mm         | VPE幅                           | 56.00 mm |
| VPEの高さ                          | 28.00 mm          | テープの深さ (T2)                    | 14.40 mm |
| テープ幅 (W)                        | 44 mm             | テープポケットの深さ (K0)                | 13.90 mm |
| テープポケットの高さ (A0)                 | 7.60 mm           | テープポケット幅 (B0)                  | 32.35 mm |
| テープポケットの分離 (P1)                 | 16.00 mm          | テープホールの分離 (E)                  | 1.75 mm  |
| テープポケットの分離 (F)                  | 20.20 mm          | テープリール径φ (A)                   | 330 mm   |
| 表面抵抗                            | Rs = 109 - 1012 Ω | 幅ピックアッププレイスパッド (WPPP)          | 6.7 mm   |
| 長さピックアッププレイスパッド (LPPP)          | 12.5 mm           | 引き出し表面直径 (φ D最大)               | 6 mm     |
| 突起部 1 ピックアッププレイスパッド (LO1 (PPP)) | 6.25 mm           | 突起部 2ピックアッププレイスパッド (PO2 (PPP)) | 6.25 mm  |

## 重要なメモ

|       |   |
|-------|---|
| IPC準拠 | 適合性：製品の開発、製造、および出荷は、国際的に認められた基準と基準に従って行なわれ、データシートに記載された保証された特性を遵守します。IPC-A-610「クラス2」に準拠して装飾的な特性を満たします。製品に関するさらなる請求は、要求に応じて評価できます。   |
| 注意事項  | <ul style="list-style-type: none"> <li>Additional variants on request</li> <li>Rated current related to rated cross-section &amp; min. No. of poles.</li> <li>Rated data refer only to the component itself. Clearance and creepage distances to other components are to be designed in accordance with the relevant application standards.</li> <li>P on drawing = pitch</li> <li>In accordance with IEC 61984, OMNIMATE-connectors are connectors without breaking capacity (COC). During designated use, connectors are not allowed to be engaged or disengaged when live or under load</li> <li>Long term storage of the product with average temperature of 50 °C and maximum humidity 70%, 36 months</li> </ul> |

## 分類

|             |             |             |             |
|-------------|-------------|-------------|-------------|
| ETIM 8.0    | EC002637    | ETIM 9.0    | EC002637    |
| ETIM 10.0   | EC002637    | ECLASS 14.0 | 27-46-02-01 |
| ECLASS 15.0 | 27-46-02-01 |             |             |

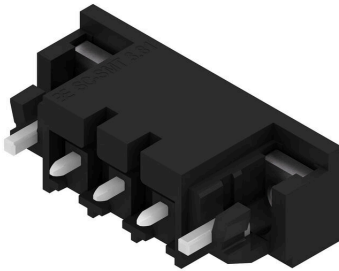
SC-SMT 3.81/03/180LF 1.5SN BK RL

Weidmüller Interface GmbH & Co. KG  
 Klingenbergstraße 26  
 D-32758 Detmold  
 Germany

www.weidmueller.com

図面

製品イメージ



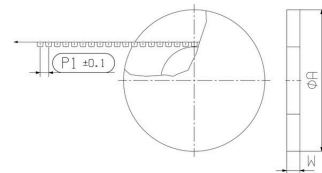
寸法図



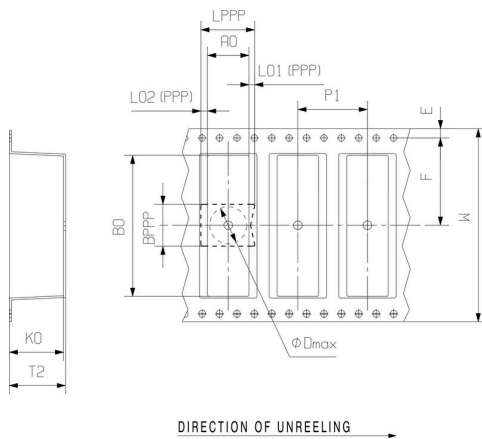
使用例



寸法図



寸法図



## SC-SMT 3.81/03/180LF 1.5SN BK RL

Weidmüller Interface GmbH & Co. KG  
Klingenbergstraße 26  
D-32758 Detmold  
Germany

www.weidmueller.com

## アクセサリ

## コーディングパーツ



続すべきものだけを接続：適切な場所に適切な接続を提供します。

コーディングエレメントとロックングデバイスは、製造工程と運用中の接続エレメントを明確に割り当てます。コーディングエレメントとロックングデバイスは、ケーブルの組立前または組立中に取付できます。ワイドüミューラーでは、オンライン上でコンフィギュレータを使用し、事前に仕様を設定することができます。プリント基板への誤った組立てや、接続部品の誤挿入を防止します。

利点は、製造時のトラブルシューティングを無くし、ユーザーによる操作ミスを防ぐことができます。

## 一般注文データ

|            |                            |                                     |
|------------|----------------------------|-------------------------------------|
| 種別         | SC-SMT 3.81 KO BK BX       | バージョン                               |
| 注文番号       | <a href="#">2460700000</a> | プリント基板用プラグインコネクタ, アクセサリ, コーディングパーツ, |
| GTIN (EAN) | 4050118480023              | 黒色                                  |
| 数量         | 100 ST                     |                                     |
| 種別         | SC-SMT 3.81 KO WT BX       | バージョン                               |
| 注文番号       | <a href="#">2467670000</a> | プリント基板用プラグインコネクタ, アクセサリ, コーディングパーツ, |
| GTIN (EAN) | 4050118494693              | 白色                                  |
| 数量         | 100 ST                     |                                     |