

WTW WF10-8/2BZ

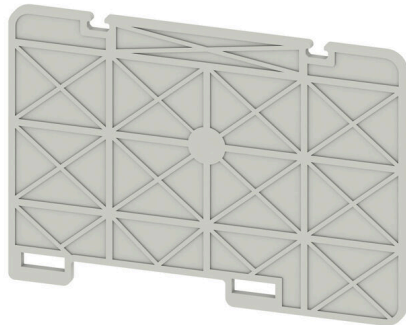
Weidmüller Interface GmbH & Co. KG

Klingenbergstraße 26

D-32758 Detmold

Germany

www.weidmueller.com



分離プレートとエンドプレートは端子台にとって不可欠なアクセサリです。分離プレートは、異なる電位や機能グループを光学のおよび電氣的に分離し、安全性を高め、制御盤内部の構造を明確にします。エンドプレートは端子台列の側面を閉じ、通電部分との接触を防ぎ、清潔で安定した仕上がり ensures します。どちらのコンポーネントも、それぞれのWeidmüller端子台シリーズに正確に適合しており、安全でコンプライアンスに準拠したプロフェッショナルな配線に役立ちます。

一般注文データ

| | |
|------------|--|
| バージョン | 仕切板 (端子), グレー, 高さ: 95 mm, 幅: 2 mm, V-0 |
| 注文番号 | 1861650000 |
| 種別 | WTW WF10-8/2BZ |
| GTIN (EAN) | 4032248498048 |
| 数量 | 20 items |

技術データ

承認

ROHS 適合

寸法と重量

| | | | |
|----------|---------|-----------|-------------|
| 深さ | 66.2 mm | 奥行き (インチ) | 2.6063 inch |
| 高さ | 95 mm | 高さ (インチ) | 3.7401 inch |
| 幅 | 2 mm | 幅 (インチ) | 0.0787 inch |
| 取付寸法 - 幅 | 2 mm | 正味重量 | 8.98 g |

温度

保管温度 -25 °C...55 °C 周囲温度 -5 °C...40 °C

環境製品コンプライアンス

RoHS 対応状況 準拠 (免除なし)
REACH SVHC 0.1wt%を超えるSVHCは含まれていません

システム仕様

バージョン エンドおよび中間プレート

全般

設置アドバイス 直接実装

材料データ

色 グレー UL 94 可燃性等級 V-0

追加の技術データ

嵌合仕様 いいえ 設置アドバイス 直接実装

分類

| | | | |
|-------------|-------------|-------------|-------------|
| ETIM 8.0 | EC000886 | ETIM 9.0 | EC000886 |
| ETIM 10.0 | EC000886 | ECLASS 14.0 | 27-25-03-01 |
| ECLASS 15.0 | 27-25-03-01 | | |