

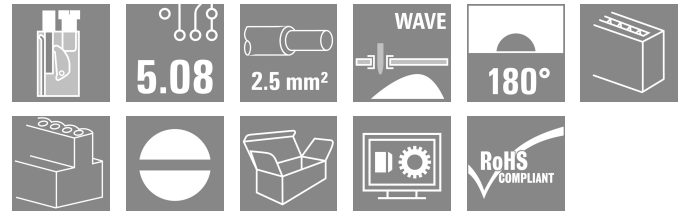
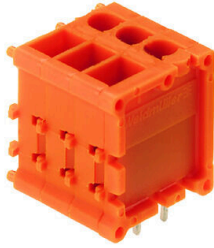
TOP1.5GS 04/180 5.08 OR EEXE

Weidmüller Interface GmbH & Co. KG
Klingenbergstraße 26
D-32758 Detmold
Germany

www.weidmueller.com

新しい開発に本品を使用しないでください

製品イメージ



図に類似

爆発危険区域の場合は、一方方向のコンダクタ入力とスクリュウ接続、最大 2.5 mm までのコンダクタ横断面の PCB 端子のピッチは 7.62 mm です。コンダクタの出口角度は 90° と 180° です。

- 1.5 mm / 14 AWG
- 176 V
- 12 A

一般注文データ

バージョン	プリント基板端子台, 5.08 mm, 極数: 4, 180°, ソルダerpin長 (l): 4.5 mm, 錫メッキ, 橙色, TOP接続, クランプ範囲、最大: 2.5 mm², 箱
注文番号	1850250000
種別	TOP1.5GS 04/180 5.08 OR EEXE
GTIN (EAN)	4032248407842
数量	50 items
製品データ	IEC: / 0.5 - 2.5 mm² UL:
パッケージ	箱
配送ステータス	中止
利用可能期限	2021-10-31T00:00:00+02:00

作成日 11.03.2026 06:31:25 MEZ

カタログステータス / 図面

TOP1.5GS 04/180 5.08 OR EEXE

Weidmüller Interface GmbH & Co. KG
Klingenbergstraße 26
D-32758 Detmold
Germany

www.weidmueller.com

技術データ

承認

MAMID承認件数

ATEX

ROHS 適合

寸法と重量

深さ	18.5 mm	奥行き (インチ)	0.7283 inch
高さ	24 mm	高さ (インチ)	0.9449 inch
下位バージョンの高さ	19.5 mm	幅	24.52 mm
幅 (インチ)	0.9654 inch	正味重量	15.02 g

環境製品コンプライアンス

RoHS 対応状況	準拠 (免除なし)
REACH SVHC	0.1wt%を超えるSVHCは含まれていません

システムパラメータ

製品ファミリー	OMNIMATE信号 - シリーズTOP1.5GS	導体接続方法	TOP接続
PCB の取り付け	THRはんだ付け接続	導体取り出し方向	180°
ピッチ (mm) (P)	5.08 mm	ピッチ (インチ) (P)	0.200 "
極数	4	ピンモデルシリーズ数量	1
顧客による実装済	いいえ	行数	1
ソルダーピン長 (l)	4.5 mm	はんだピン寸法	0.8 x 1.0 mm
ソルダーアイレット穴直径 (D)	1.3 mm	ソルダーアイレット穴直径公差 (D)	+0.1 mm
極当たりソルダーピン数	2	スクレイドライバー刃	0.6 x 3.5
スクレイドライバー刃の標準	DIN 5264	締付けトルク、最小	0.4 Nm
締付けトルク、最大	0.5 Nm	クランプネジ	M 2.5
被覆剥き長さ	10 mm	L1 (mm)	15.24 mm
L1 (インチ)	0.600 "	DIN VDE 0470に適合したタッチセーフ保護	IP 20
DIN VDE 57 106に適合したタッチセーフ保護	フィンガータッチセーフ	保護度合い	IP20
体積抵抗	1.20 mΩ		

材料データ

絶縁材	PA	色	橙色
カラーチャート (類似)	RAL 2000	絶縁材グループ	I
比較追跡指数 (CTI)	≥ 600	Moisture Level (MSL)	
UL 94 可燃性等級	V-2	接点材質	CuZn
接触表面	錫メッキ	はんだ接続の層構造	1.5...3 μm Ni / 4...6 μm Sn
保管温度、最小	-40 °C	保管温度、最大	70 °C
動作温度、最小	-50 °C	動作温度、最大	100 °C
温度範囲、設置、最小	-25 °C	温度範囲、設置、最大	100 °C

接続に適した導体

クランプ範囲、最小	0.13 mm ²
クランプ範囲、最大	2.5 mm ²
配線接続断面 AWG、最小	AWG 26
導体接続断面積 AWG、最大	AWG 14

TOP1.5GS 04/180 5.08 OR EEXE

Weidmüller Interface GmbH & Co. KG
 Klingenbergstraße 26
 D-32758 Detmold
 Germany

www.weidmueller.com

技術データ

固定式、最小 H05 (07) V-U	0.5 mm ²
固定式、最大 H05 (07) V-U	2.5 mm ²
フレキシブル、最小 H05 (07) V-K	0.5 mm ²
フレキシブル、最大 H05 (07) V-K	2.5 mm ²
w. プラスチックカラーフェルール、DIN 46228 pt 4、最小	0.5 mm ²
プラスチックカラー付フェルール DIN 46228 pt 4、最大	2.5 mm ²
w. フェルール、DIN 46228 pt 1、最小	0.5 mm ²
ワイヤエンドフェルール付 DIN 46228 pt 1、最大	2.5 mm ²
EN 60999 a x b; ø 準拠のプラグゲージ	2.4 mm x 1.5 mm
パスピン	

クランプ導体	導体接続断面	種別	配線の細線仕様
フェルール端子		公称	0.5 mm ²
		被覆剥き長さ	公称 12 mm
		推奨フェルール端子	H0.5/16 OR
		被覆剥き長さ	公称 10 mm
フェルール端子		推奨フェルール端子	H0.5/10
		種別	配線の細線仕様
		公称	0.75 mm ²
		被覆剥き長さ	公称 12 mm
フェルール端子		推奨フェルール端子	H0.75/16 W
		被覆剥き長さ	公称 10 mm
		推奨フェルール端子	H0.75/10
		種別	配線の細線仕様
フェルール端子		公称	1 mm ²
		被覆剥き長さ	公称 12 mm
		推奨フェルール端子	H1.0/16D R
		被覆剥き長さ	公称 10 mm
フェルール端子		推奨フェルール端子	H1.0/10
		種別	配線の細線仕様
		公称	1.5 mm ²
		被覆剥き長さ	公称 10 mm
フェルール端子		推奨フェルール端子	H1.5/10
		被覆剥き長さ	公称 12 mm
		推奨フェルール端子	H1.5/16 R
		種別	配線の細線仕様
フェルール端子		公称	2.5 mm ²
		被覆剥き長さ	公称 10 mm
		推奨フェルール端子	H2.5/10
		種別	配線の細線仕様

参照テキスト フェルールの長さは、製品と定格電圧に応じて選択されます。、プラスチック製カラーの外径はピッチ (P) より大きくできません

IEC規格に準拠した公称データ

標準に準拠して検査済	IEC 60664-1, IEC 61984	短時間耐電流抵抗	3 x 1sで120 A
------------	------------------------	----------	--------------

梱包

パッケージ	箱	VPE 長	60.00 mm
VPE幅	110.00 mm	VPEの高さ	140.00 mm

重要なメモ

IPC準拠	適合性：製品の開発、製造、および出荷は、国際的に認められた基準と基準に従って行なわれ、データシートに記載された保証された特性を遵守します。IPC-A-610「クラス2」に準拠して装飾的な特性を満たします。製品に関するさらなる請求は、要求に応じて評価できます。
-------	---

注意事項 • P on drawing = pitch

TOP1.5GS 04/180 5.08 OR EEXE

Weidmüller Interface GmbH & Co. KG
Klingenbergstraße 26
D-32758 Detmold
Germany

www.weidmueller.com

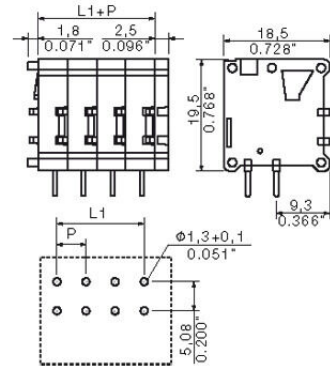
技術データ

- Service temperature range: see EC type examination certificate / IEC Ex-Certificate of Conformity
- Rated data refer only to the component itself. Clearance and creepage distances to other components are to be designed in accordance with the relevant application standards.
- Long term storage of the product with average temperature of 50 °C and maximum humidity 70%, 36 months

分類

ETIM 8.0	EC002643	ETIM 9.0	EC002643
ETIM 10.0	EC002643	ECLASS 14.0	27-46-01-01
ECLASS 15.0	27-46-01-01		

寸法図



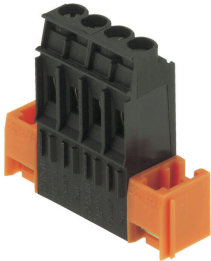
TOP1.5GS 04/180 5.08 OR EEXE

Weidmüller Interface GmbH & Co. KG
Klingenbergstraße 26
D-32758 Detmold
Germany

www.weidmueller.com

アクセサリ

ブロック取付け



小さな部品、大きな効果：
クリップ式取付部品が、回路基板端子の機械的強度を向上させます。

クリップオンまたは組立済 - 常に適切なソリューション：

- 耐衝撃性に優れ、正確な嵌合が可能な嵌め込み式構造
 - 耐衝撃性に優れた金属製ネジ穴
 - すべての電線接続方向に適合
- 最大限の安定性と最小限の作業：
- 頻繁な締め付け操作に対応する非常に優れた障害耐性
 - 簡単に選択できる完全セット

達成の結果：はんだ付け箇所、接点、およびモジュール全体は、振動や引っ張り荷重などの機械的応力に対して、より耐性が高くなります。

一般注文データ

種別	TOP1.5GS BB OR	バージョン
注文番号	1539860000	プリント基板端子台, アクセサリ, 取付用フード, 橙色, 極数: 1
GTIN (EAN)	4008190061692	
数量	20 ST	