

DSTV HE SR16 S

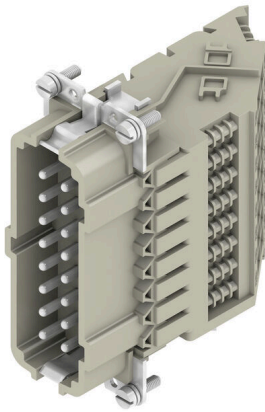
Weidmüller Interface GmbH & Co. KG

Klingenbergstraße 26

D-32758 Detmold

Germany

www.weidmueller.com



ヘビーデューティコネクタは、コネクタインサートおよびその保護ハウジングで構成されています。したがって、インサートはヘビーデューティコネクタの中核になります。それは電氣的機能を担います。ワイドミューラーからのコネクタインサートは高品質の絶縁材質から作られ、狭い空間で高電圧の確実な伝送を可能にします。また、品揃え全体で1種類のプラスチックしか使っていません。このプラスチックはULのリストで、レールウェイアプリケーションに適しています。これにより、世界中で無制限にRockStarコネクタを使用できます。

一般注文データ

| | |
|------------|--|
| バージョン | HDC挿入、ピン、500 V、16 A、極数: 16、ねじ接続、設置サイズ: 6 |
| 注文番号 | 1848760000 |
| 種別 | DSTV HE SR16 S |
| GTIN (EAN) | 4032248372010 |
| 数量 | 10 items |

DSTV HE SR16 S

Weidmüller Interface GmbH & Co. KG
Klingenbergstraße 26
D-32758 Detmold
Germany

www.weidmueller.com

技術データ

承認

MAMID承認件数



| | |
|-----------------------|---------------------------|
| ROHS | 適合 |
| UL File Number Search | UL ウェブサイト |
| 証明書番号 (UR) | E92202 |

寸法と重量

| | |
|------|----------|
| 正味重量 | 162.62 g |
|------|----------|

環境製品コンプライアンス

| | |
|--------------------------|--------------------------------------|
| RoHS 対応状況 | 準拠 (免除あり) |
| RoHS 適用除外 (該当する場合/既知の場合) | 6c |
| REACH SVHC | Lead 7439-92-1 |
| SCIP | d0694b55-f1aa-4d24-a200-c532c6ffc384 |

一般データ

| | | | |
|--------------------------|--------|-----------------------|-------------------------|
| 極数 | 16 | 締付けトルク | 0.5 Nm |
| 勘合回数、銀 | ≥ 200 | 接続方式 | ねじ接続 |
| 設置サイズ | 6 | UL 94 可燃性等級 | V-0 |
| 体積抵抗 | ≤ 3 mΩ | 色 | ベージュ |
| 絶縁抵抗 | 1010 Ω | 絶縁材 | PCガラス繊維補強 (UL認定および鉄道認定) |
| 絶縁材グループ | IIIa | 締付けトルク、最大 PE 接続 | 1.6 Nm |
| 表面仕上 | 銀の不動態化 | 最大主要接点トルク | 0.7 Nm |
| 種別 | ピン | 汚染度 | 3 |
| 締付けトルク、最小 PE 接続 | 1.2 Nm | 基本材質 | 銅合金 |
| 主要接点最小トルク | 0.5 Nm | シリーズ | DSTV-HE |
| 定格電圧 (DIN EN 61984) | 500 V | UL/CSAに準拠した定格電圧 | 600 V AC/DC |
| 定格インパルス電圧 (DIN EN 61984) | 6 kV | 定格電流 (DIN EN 61984) | 16 A |
| ハロゲン不使用 | false | DIN EN 45545-2準拠の低排煙性 | はい |
| BG | 6 | | |

接続データ PE

| | | | |
|-------------------|--------|-------------------|-------------------|
| 接続種別 PE | ねじ接続 | 刃寸法、スロット (PE 接続) | SD 0.8 x 4.0 |
| 被覆剥き長さ PE 接続 | 10 mm | 刃寸法、プラス溝 | サイズPZ1 |
| 締付けトルク、最大 PE 接続 | 1.6 Nm | 締付けトルク、最小 PE 接続 | 1.2 Nm |
| 固定ネジ | M 4 | 定格断面 | 4 mm ² |
| 導体断面積、AWG (PE)、最小 | AWG 20 | 導体断面積、AWG (PE)、最大 | AWG 12 |

バージョン

| | | | |
|-----------------|---------------------|--|-------------------|
| 刃寸法、スロット (ネジ接続) | SD 0.6 x 3.5 | 導体接続断面積 AWG、最大 | AWG 12 |
| 被覆剥き長さ、定格接続 | 12 mm | 接続方式 | ねじ接続 |
| 設置サイズ | 6 | 体積抵抗 | ≤ 3 mΩ |
| クランプネジ | M 3 | 刃寸法 | サイズPZ0 |
| 配線接続断面 AWG、最小 | AWG 20 | 導体断面、固定式、最大 | 4 mm ² |
| 導体断面、固定式、最小 | 0.5 mm ² | 配線接続断面、ワイヤエンドフェルール付 DIN 46228/4 の細径燃線、最大 | 4 mm ² |

DSTV HE SR16 S

Weidmüller Interface GmbH & Co. KG

Klingenbergstraße 26

D-32758 Detmold

Germany

www.weidmueller.com

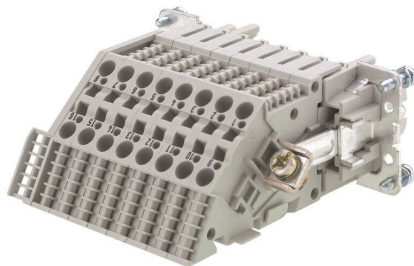
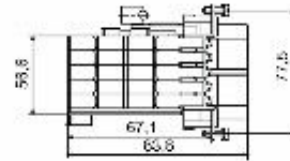
技術データ

| | | | |
|--|---------------------|----------------|-------------------|
| 配線接続断面、ワイヤエンドフェルール 0.5 mm ² 付 DIN 46228/4 の細径撚線、最小 | | 配線接続断面、細径撚線、最大 | 4 mm ² |
| 配線接続断面、細径撚線、最小 | 0.5 mm ² | 導体断面、最大 | 4 mm ² |
| 導体断面、最小 | 0.5 mm ² | 表面仕上 | 銀の不動態化 |
| 最大主要接点トルク | 0.7 Nm | 基本材質 | 銅合金 |
| 主要接点最小トルク | 0.5 Nm | BG | 6 |

分類

| | | | |
|-------------|-------------|-------------|-------------|
| ETIM 8.0 | EC002311 | ETIM 9.0 | EC002311 |
| ETIM 10.0 | EC002311 | ECLASS 14.0 | 27-44-02-03 |
| ECLASS 15.0 | 27-44-02-03 | | |

図面



DSTV HE SR16 S

Weidmüller Interface GmbH & Co. KG

Klingenbergstraße 26

D-32758 Detmold

Germany

www.weidmueller.com

アクセサリ

スクリュードライバ (マイナス用)



VDE 絶縁マイナススクリュードライバ、SDI DIN 7437、ISO 2380/2、DIN 5264、ISO 2380/1 準拠ドライバ出力。ソフトフィニッシュグリップ

一般注文データ

| | | |
|------------|----------------------------|----------------------|
| 種別 | SDIS 0.6X3.5X100 | バージョン |
| 注文番号 | 9008390000 | スクリュードライバ, スクリュードライバ |
| GTIN (EAN) | 4032248056354 | |
| 数量 | 1 ST | |
| 種別 | SDS 0.6X3.5X100 | バージョン |
| 注文番号 | 9008330000 | スクリュードライバ, スクリュードライバ |
| GTIN (EAN) | 4032248056286 | |
| 数量 | 1 ST | |
| 種別 | SDIS 0.8X4.0X100 | バージョン |
| 注文番号 | 9008400000 | スクリュードライバ, スクリュードライバ |
| GTIN (EAN) | 4032248056361 | |
| 数量 | 1 ST | |
| 種別 | SDS 0.8X4.0X100 | バージョン |
| 注文番号 | 9008340000 | スクリュードライバ, スクリュードライバ |
| GTIN (EAN) | 4032248056293 | |
| 数量 | 1 ST | |

空白



MultiFitは、他の端子製品に対して使用されるワイドミュラーのマーカースystemです。ワイドミュラー Dekafix と同様に、MultiFit シリーズのマーカは標準印刷ですぐに使用できます。

MultiFit の初回利用時に使用する端子でサンプルマーカを使用してテストを行うことを推奨します。

- ひとつのマーカで、異なる種類の端子に適合します。
- 標準印字で即時使用可能なマーカ
- PrintJet CONNECT またはプロッタでの印刷対応の空白マーカ
- お客様の CAE データ、または仕様に準拠した個別印刷マーカを送付
- 全アプリケーションに対してひとつのマーキングシステム

カスタム印字の場合：お客様のラベリング仕様に関しては、当社のラベリングソフトウェア、M-PrintPRO または M-PrintPRO Online (インストール未実施) のファイルをお送りください。

一般注文データ

| | | |
|------------|----------------------------|---|
| 種別 | MF 10/6 MC NE WS | バージョン |
| 注文番号 | 1677220000 | MultiFit, 端子マーカー, 10 x 6 mm, ピッチ (mm) (P): 6.00 フェニックス, ウィーランド, ルグラン, Telemecanique, エントレック, 白色 |
| GTIN (EAN) | 4008190475529 | |
| 数量 | 600 ST | |
| 種別 | MF 12/5 MC NE WS | バージョン |
| 注文番号 | 1677180000 | MultiFit, 端子マーカー, 12 x 5 mm, ピッチ (mm) (P): 5.00 フェニックス, ウィーランド, ルグラン, Telemecanique, エントレック, WAGO, 白色 |
| GTIN (EAN) | 4008190470579 | |
| 数量 | 600 ST | |