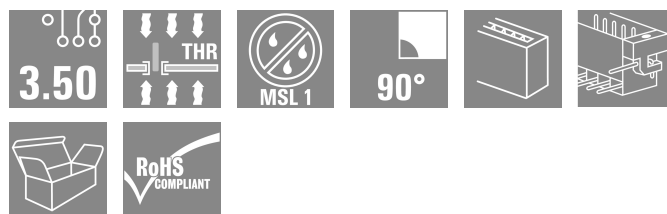
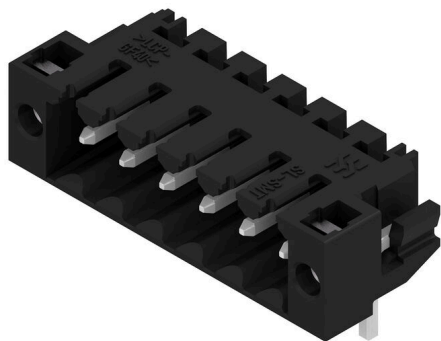


## SL-SMT 3.50/06/90LF 3.2SN BK BX

Weidmüller Interface GmbH & Co. KG  
Klingenbergstraße 26  
D-32758 Detmold  
Germany

www.weidmueller.com

## 製品イメージ



高耐熱性オス型ヘッダー、ピッチ 3.50 mm。

- プラグ接続方向は、PCB に対して平行 (90°)、直線 (180°)、または傾斜角付き (135°) です
- # ハウジングのバリエーション：サイドクローズ (G)、ねじフランジ (F)、はんだフランジ (LF)、スナップオンはんだフランジ (RF)
- SMT プロセスに最適化
- 総合的なピン長 3.2 mm は、すべてのはんだ付け手法に対応しています
- リフローはんだ付け手法に最適なピン長 1.5 mm
- 箱入り (BX) またはテープオンリール (RL) 梱包
- オス型ヘッダへのコーディング取付可

## 一般注文データ

|            |   |
|------------|---|
| バージョン      | プリント基板用プラグインコネクタ, オス型ヘッダー, はんだフランジ, THT/THRはんだ接続, 3.50 mm, 極数: 6, 90°, ソルダーピン長 (I): 3.2 mm, 錫メッキ, 黒色, 箱 |
| 注文番号       | <a href="#">1841900000</a>  |
| 種別         | SL-SMT 3.50/06/90LF 3.2SN BK BX   |
| GTIN (EAN) | 4032248353255   |
| 数量         | 66 items  |
| 製品データ      | IEC: 320 V / 15 A<br>UL: 300 V / 10 A   |
| パッケージ      | 箱   |

## SL-SMT 3.50/06/90LF 3.2SN BK BX

Weidmüller Interface GmbH & Co. KG  
Klingenbergstraße 26  
D-32758 Detmold  
Germany

www.weidmueller.com

## 技術データ

## 承認

MAMID承認件数

ROHS 適合  
UL File Number Search [ULウェブサイト](#)  
証明書番号 (UR) E60693

## 寸法と重量

|            |             |           |             |
|------------|-------------|-----------|-------------|
| 深さ         | 11.1 mm     | 奥行き (インチ) | 0.437 inch  |
| 高さ         | 10.7 mm     | 高さ (インチ)  | 0.4213 inch |
| 下位バージョンの高さ | 7.5 mm      | 幅         | 28 mm       |
| 幅 (インチ)    | 1.1024 inch | 正味重量      | 3.2 g       |

## 環境製品コンプライアンス

RoHS 対応状況 準拠 (免除なし)  
REACH SVHC 0.1wt%を超えるSVHCは含まれていません  
製品のカーボンフットプリント クレドールからゲート 0,028 kg CO2 eq.

## システム仕様

| 製品ファミリー                     | OMNIMATE信号 - シリーズBL/SL 3.50     | 接続方式                      | 基板接続            |
|-----------------------------|---------------------------------|---------------------------|-----------------|
| PCBの取り付け                    | THT/THRはんだ接続                    | ピッチ (mm) (P)              | 3.50 mm         |
| ピッチ (インチ) (P)               | 0.138 "                         | 外向きエルボ                    | 90°             |
| 極数                          | 6                               | 極当たりソルダーピン数               | 1               |
| ソルダーピン長 (l)                 | 3.2 mm                          | ソルダーピン長公差                 | 0 / -0.3 mm     |
| はんだピン寸法                     | d = 1.2 mm, 八角形                 | はんだピンの寸法 = d公差            | 0 / -0.03 mm    |
| ソルダーアイレット穴直径 (D)            | 1.4 mm                          | ソルダーアイレット穴直径公差 (D)        | +0.1 mm         |
| はんだパッドの外径                   | 2.3 mm                          | テンプレート開口径                 | 2.1 mm          |
| L1 (mm)                     | 17.50 mm                        | L1 (インチ)                  | 0.689 "         |
| 行数                          | 1                               | ピンモデルシリーズ数量               | 1               |
| DIN VDE 57 106に適合したタッチセーフ保護 | フィンガーセーフプラグ抜き/バックオフハンドセーフのプラグ抜き | DIN VDE 0470に適合したタッチセーフ保護 | IP20接続/IP10接続解除 |
| 保護度合い                       | IP10                            | 体積抵抗                      | ≤5 mΩ           |
| コーディング可能                    | はい                              | ブラギング回数                   | 25              |
| 差し込み力/極、最大                  | 6 N                             | 引張強度/極、最大                 | 6 N             |

## 材料データ

|              |                           |                      |                           |
|--------------|---------------------------|----------------------|---------------------------|
| 絶縁材          | LCP GF                    | 色                    | 黒色                        |
| カラーチャート (類似) | RAL 9011                  | 絶縁材グループ              | IIIa                      |
| 比較追跡指数 (CTI) | ≥ 175                     | Moisture Level (MSL) | 1                         |
| UL 94 可燃性等級  | V-0                       | 接点材質                 | 銅合金                       |
| 接触表面         | 錫メッキ                      | はんだ接続の層構造            | 2...3 μm Ni / 5...7 μm Sn |
| プラグ接点の層構造    | 2...3 μm Ni / 5...7 μm Sn | 保管温度、最小              | -40 °C                    |
| 保管温度、最大      | 70 °C                     | 動作温度、最小              | -50 °C                    |
| 動作温度、最大      | 100 °C                    | 温度範囲、設置、最小           | -30 °C                    |
| 温度範囲、設置、最大   | 100 °C                    |                      |                           |

## SL-SMT 3.50/06/90LF 3.2SN BK BX

Weidmüller Interface GmbH & Co. KG  
Klingenbergstraße 26  
D-32758 Detmold  
Germany

www.weidmueller.com

## 技術データ

## IEC規格に準拠した公称データ

|                             |                        |                             |              |
|-----------------------------|------------------------|-----------------------------|--------------|
| 標準に準拠して検査済                  | IEC 60664-1, IEC 61984 | 定格電流、最小極数 (Tu=20°C)         | 15 A         |
| 定格電流、最大極数 (Tu=20°C)         | 12 A                   | 定格電流、最小極数 (Tu=40°C)         | 13 A         |
| 定格電流、最大極数 (Tu=40°C)         | 10 A                   | サージ電圧等級の定格電圧/汚染度 II/2       | 320 V        |
| サージ電圧等級の定格電圧/汚染度 III/2      | 160 V                  | サージ電圧等級の定格電圧 / 汚染度 III/3    | 160 V        |
| サージ電圧等級の定格インパルス電圧/汚染度 II/2  | 2.5 kV                 | サージ電圧等級の定格インパルス電圧/汚染度 III/2 | 2.5 kV       |
| サージ電圧等級の定格インパルス電圧/汚染度 III/3 | 2.5 kV                 | 短時間耐電流抵抗                    | 3 x 1sで100 A |

## CSAに準拠した公称データ

|                      |                                   |                      |                |
|----------------------|-----------------------------------|----------------------|----------------|
| 試験制度 (CSA)           | CSA                               | 証明書番号 (CSA)          | 200039-1176845 |
| 定格電圧 (グループ B/CSA 使用) | 300 V                             | 定格電圧 (グループ D/CSA 使用) | 300 V          |
| 定格電流 (グループ B/CSA 使用) | 10 A                              | 定格電流 (グループ D/CSA 使用) | 10 A           |
| 認可値の参照               | 仕様は最大値です - 詳細については承認証明書を参照してください。 |                      |                |

## UL 1059に準拠した公称データ

|                            |                                   |                            |        |
|----------------------------|-----------------------------------|----------------------------|--------|
| 試験制度 (UR)                  | UR                                | 証明書番号 (UR)                 | E60693 |
| 定格電圧 (グループ B / UL 1059 使用) | 300 V                             | 定格電圧 (グループ D / UL 1059 使用) | 300 V  |
| 定格電流 (グループ B / UL 1059 使用) | 10 A                              | 定格電流 (グループ D / UL 1059 使用) | 10 A   |
| 承認値への参照                    | 仕様は最大値です - 詳細については承認証明書を参照してください。 |                            |        |

## 梱包

|       |           |        |           |
|-------|-----------|--------|-----------|
| パッケージ | 箱         | VPE 長  | 341.00 mm |
| VPE幅  | 134.00 mm | VPEの高さ | 22.00 mm  |

## 重要なメモ

|       |  |
|-------|--|
| IPC準拠 | 適合性：製品の開発、製造、および出荷は、国際的に認められた基準と基準に従って行なわれ、データシートに記載された保証された特性を遵守します。IPC-A-610「クラス2」に準拠して装飾的な特性を満たします。製品に関するさらなる請求は、要求に応じて評価できます。  |
| 注意事項  | <ul style="list-style-type: none"> <li>• Gold-plated contact surfaces on request</li> <li>• Rated current related to rated cross-section &amp; min. No. of poles.</li> <li>• Diameter of solder eyelet D = 1.4+0.1mm</li> <li>• Solder eyelet diameter D = 1.5 + 0.1 mm, from 9 poles</li> <li>• P on drawing = pitch</li> <li>• Rated data refer only to the component itself. Clearance and creepage distances to other components are to be designed in accordance with the relevant application standards.</li> <li>• In accordance with IEC 61984, OMNIMATE-connectors are connectors without breaking capacity (COC). During designated use, connectors are not allowed to be engaged or disengaged when live or under load</li> <li>• Long term storage of the product with average temperature of 50 °C and maximum humidity 70%, 36 months</li> </ul> |

## 分類

|             |             |             |             |
|-------------|-------------|-------------|-------------|
| ETIM 8.0    | EC002637    | ETIM 9.0    | EC002637    |
| ETIM 10.0   | EC002637    | ECLASS 14.0 | 27-46-02-01 |
| ECLASS 15.0 | 27-46-02-01 |             |             |

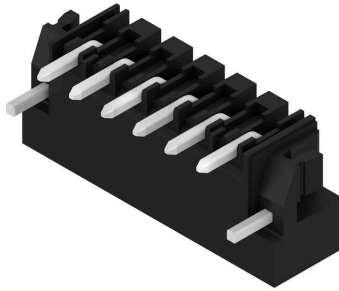
SL-SMT 3.50/06/90LF 3.2SN BK BX

Weidmüller Interface GmbH & Co. KG  
Klingenbergstraße 26  
D-32758 Detmold  
Germany

[www.weidmueller.com](http://www.weidmueller.com)

図面

製品イメージ



寸法図



L1 = 17.50 mm | P = 3.50 mm

## SL-SMT 3.50/06/90LF 3.2SN BK BX

Weidmüller Interface GmbH & Co. KG  
Klingenbergstraße 26  
D-32758 Detmold  
Germany

www.weidmueller.com

## アクセサリ

## コーディングパーツ



続すべきものだけを接続：適切な場所に適切な接続を提供します。

コーディングエレメントとロックングデバイスは、製造工程と運用中の接続エレメントを明確に割り当てます。コーディングエレメントとロックングデバイスは、ケーブルの組立前または組立中に取付できます。ワイドüミューラーでは、オンライン上でコンフィギュレータを使用し、事前に仕様を設定することができます。プリント基板への誤った組立てや、接続部品の誤挿入を防止します。

利点は、製造時のトラブルシューティングを無くし、ユーザーによる操作ミスを防ぐことができます。

## 一般注文データ

|            |                            |                                     |  |
|------------|----------------------------|-------------------------------------|--|
| 種別         | BL SL 3.5 KO OR            | バージョン                               |  |
| 注文番号       | <a href="#">1693430000</a> | プリント基板用プラグインコネクタ, アクセサリ, コーディングパーツ, |  |
| GTIN (EAN) | 4008190867447              | 橙色, 極数: 1                           |  |
| 数量         | 100 ST                     |                                     |  |

## LED ライトガイド



効果的：LEDとフロントパネルをつなぐ役割を果たします。

フラッドライトインジケータは、特別な設計をすることなく、スイッチング状態をモニターすることができます。プラスチック製のライトパイプは、基板に実装したLEDからの光をフロントパネモニタで表示します。光ファイバエレメントは、関連する 90° 屈曲オス型コネクタ (90° 出口方向) の背面で簡易にクリップ留めされています。入射光ビームの高さが異なるバージョンでは、設計や高さが異なる LED で最大の光効率が得られます。

既存のソリューションと比較した場合の利点：

- フロントパネル裏にLED回路を挿入する必要なし。
- 「長い脚」のLEDは不要
- 光ファイバケーブル屈曲による最大の光効率
- 出射光束が円形であるため、フロントプレートの穴あけ加工が容易。
- 空間距離と沿面距離を適切に保つことが容易。
- 少ない極数用に分割することが可能。

結果：製造工程の簡略化、コスト削減、設計の簡略化

## 一般注文データ

|            |                            |                                      |  |
|------------|----------------------------|--------------------------------------|--|
| 種別         | SL 3.5 FLA 1.5/8           | バージョン                                |  |
| 注文番号       | <a href="#">1597510000</a> | プリント基板用プラグインコネクタ, アクセサリ, 投光照明表示, 透明, |  |
| GTIN (EAN) | 4008190127541              | 極数: 1                                |  |
| 数量         | 50 ST                      |                                      |  |
| 種別         | SL 3.5 FLA 2.3/8           | バージョン                                |  |
| 注文番号       | <a href="#">1597520000</a> | プリント基板用プラグインコネクタ, アクセサリ, 投光照明表示, 透明, |  |
| GTIN (EAN) | 4008190120566              | 極数: 1                                |  |
| 数量         | 50 ST                      |                                      |  |
| 種別         | SL 3.5 FLA 4.0/8           | バージョン                                |  |
| 注文番号       | <a href="#">1597530000</a> | プリント基板用プラグインコネクタ, アクセサリ, 投光照明表示, 透明, |  |
| GTIN (EAN) | 4008190075699              | 極数: 1                                |  |
| 数量         | 50 ST                      |                                      |  |

## SL-SMT 3.50/06/90LF 3.2SN BK BX

Weidmüller Interface GmbH & Co. KG  
Klingenbergstraße 26  
D-32758 Detmold  
Germany

www.weidmueller.com

## アクセサリ

|            |                            |                                      |
|------------|----------------------------|--------------------------------------|
| 種別         | SL 3.5 FLA 1.5/1.75/8      | バージョン                                |
| 注文番号       | <a href="#">1597630000</a> | プリント基板用プラグインコネクタ, アクセサリ, 投光照明表示, 透明, |
| GTIN (EAN) | 4008190148386              | 極数: 1                                |
| 数量         | 50 ST                      |                                      |
| 種別         | SL 3.5 FLA 2.3/1.75/8      | バージョン                                |
| 注文番号       | <a href="#">1597640000</a> | プリント基板用プラグインコネクタ, アクセサリ, 投光照明表示, 透明, |
| GTIN (EAN) | 4008190011321              | 極数: 1                                |
| 数量         | 25 ST                      |                                      |
| 種別         | SL 3.5 FLA 4.0/1.75/8      | バージョン                                |
| 注文番号       | <a href="#">1597650000</a> | プリント基板用プラグインコネクタ, アクセサリ, 投光照明表示, 透明, |
| GTIN (EAN) | 4008190027773              | 極数: 1                                |
| 数量         | 50 ST                      |                                      |

## コーディングパーツ



続すべきものだけを接続：適切な場所に適切な接続を提供します。

コーディングエレメントとロックングデバイスは、製造工程と運用中の接続エレメントを明確に割り当てます  
コーディングエレメントとロックングデバイスは、ケーブルの組立前または組立中に取付できます。ワイドüミューラーでは、オンライン上でコンフィギュレータを使用し、事前に仕様を設定することができます。

プリント基板への誤った組立てや、接続部品の誤挿入を防止します。

利点は、製造時のトラブルシューティングを無くし、ユーザーによる操作ミスを防ぐことができます。

## 一般注文データ

|            |                            |                                     |
|------------|----------------------------|-------------------------------------|
| 種別         | BL SL 3.5 KO SW            | バージョン                               |
| 注文番号       | <a href="#">1610100000</a> | プリント基板用プラグインコネクタ, アクセサリ, コーディングパーツ, |
| GTIN (EAN) | 4008190187637              | 黒色, 極数: 1                           |
| 数量         | 100 ST                     |                                     |