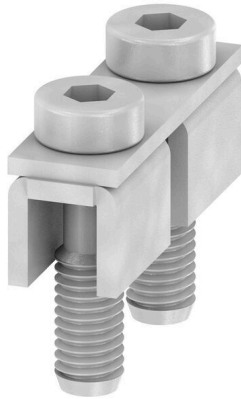


WQV 50N/2

Weidmüller Interface GmbH & Co. KG
Klingenbergstraße 26
D-32758 Detmold
Germany

www.weidmueller.com

製品イメージ



隣接する端子台に対する電位分布または乗算は、渡り配線を介して実現されます。また、追加の配線作業を容易に回避することができます。電極が破損しても、端子台の接触信頼性は確保されます。当社の品揃えは、モジュラー式端子台用での差し込み式でネジ固定可能な渡り配線システムを提供します。

一般注文データ

バージョン	渡り配線コネクタ (端子), ねじ込み, シルバークレー, 150 A, 極数: 2, ピッチ (mm) (P): 18.50, 絶縁: 11 kV, 幅: 9.5 mm
注文番号	1834060000
種別	WQV 50N/2
GTIN (EAN)	4032248379859
数量	5 items

技術データ

承認

ROHS 適合

寸法と重量

深さ	17.5 mm	奥行き (インチ)	0.689 inch
高さ	28.5 mm	高さ (インチ)	1.122 inch
幅	9.5 mm	幅 (インチ)	0.374 inch
正味重量	24 g		

温度

保管温度 -25 °C...55 °C 周囲温度 -5 °C...40 °C

環境製品コンプライアンス

RoHS 対応状況 準拠 (免除なし)
REACH SVHC 0.1wt%を超えるSVHCは含まれていません

システム仕様

バージョン 端子用

全般

極数 2 設置アドバイス 直接実装

寸法

ピッチ (mm) (P) 18.50 mm

材料データ

基本材質 錫メッキ銅 色 シルバーグレー

評価データ

定格電圧 400 V 公称電流 150 A

追加の技術データ

固定形式 ねじ込み 設置アドバイス 直接実装
爆発試験バージョン いいえ

分類

ETIM 8.0	EC000489	ETIM 9.0	EC000489
ETIM 10.0	EC000489	ECLASS 14.0	27-25-03-03
ECLASS 15.0	27-25-03-03		

アクセサリ

補助接続



追加接続は、別の電圧タップを有効にします。これは、たとえば、メインスイッチ上流の緊急電源 電圧供給に使用したり、単にアプリケーション内の追加接続として使用できます。

一般注文データ

種別	VH 27.4/8/6.4	バージョン
注文番号	1967090000	Wモデルシリーズ, スペーサスリーブ
GTIN (EAN)	4032248738700	
数量	5 ST	