

HDC HEE 32 MC

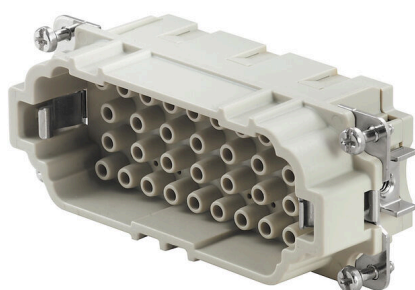
Weidmüller Interface GmbH & Co. KG

Klingenbergstraße 26

D-32758 Detmold

Germany

www.weidmueller.com



HEE モデルシリーズは、高密度接点を備え、実績のある HE インサートに基づいて設計されています。

導体接続レベルは、クリンプ接点用に設計されています。技術確立されたクリンプ接続は、何十年もの間、標準として使われてきました。クリンプ接点は、インサートと一緒に設置されません。

電極数：32

定格電流：16 A

定格電圧：500 V

UL / CSA 準拠公称電圧：600 V AC / DC

一般注文データ

バージョン	HDC挿入, オス型, 500 V, 16 A, 極数: 32, クリンプ接続, 設置サイズ: 6
注文番号	1826790000
種別	HDC HEE 32 MC
GTIN (EAN)	4032248330195
数量	1 items

技術データ

承認

MAMID承認件数



ROHS 適合

UL File Number Search [UL ウェブサイト](#)

証明書番号 (cURus) E92202

寸法と重量

深さ	84.5 mm	奥行き (インチ)	3.3268 inch
高さ	33 mm	高さ (インチ)	1.2992 inch
幅	34 mm	幅 (インチ)	1.3386 inch
正味重量	56 g		

温度

制限温度 -40 °C ... 125 °C

環境製品コンプライアンス

RoHS 対応状況 準拠 (免除なし)

REACH SVHC Potassium perfluorobutane sulfonate 29420-49-3

SCIP 1609748e-c278-4c9b-b3d1-e6215d2988cd

耐薬品性

物質	アセトン
耐薬品性	耐性
物質	アンモニア、水様性
耐薬品性	条件付き耐性
物質	ガソリン
耐薬品性	耐性
物質	ベンゼン
耐薬品性	耐性
物質	ディーゼル油
耐薬品性	条件付き耐性
物質	濃酢酸
耐薬品性	耐性
物質	水酸化カリウム
耐薬品性	条件付き耐性
物質	メタノール
耐薬品性	条件付き耐性
物質	モーター油
耐薬品性	条件付き耐性
物質	希釈した苛性アルカリ溶液
耐薬品性	耐性
物質	ヒドロクロロフルオロカーボン
耐薬品性	条件付き耐性
物質	屋外使用
耐薬品性	条件付き耐性

一般データ

極数	32	勘合回数、銀	≥ 500
勘合回数、金	≥ 500	接続方式	クリンプ接続
設置サイズ	6	UL 94 可燃性等級	V-0
体積抵抗	≤ 2 mΩ	色	ページ

技術データ

絶縁抵抗	1010 Ω	絶縁材	PCガラス繊維補強 (UL認定および鉄道認定)
絶縁材グループ	IIIa	導体断面	4 mm ²
種別	オス型	汚染度	3
基本材質	銅合金	シリーズ	HEE
定格電圧 (DIN EN 61984)	500 V	UL/CSAに準拠した定格電圧	600 V AC/DC
定格インパルス電圧 (DIN EN 61984)	6 kV	定格電流 (DIN EN 61984)	16 A
ハロゲン不使用	true	DIN EN 45545-2準拠の低排煙性	はい
BG	6		

寸法

幅	34 mm	ベースの全長	84.5 mm
プラグの高さ	33 mm		

接続データ PE

接続種別 PE	ねじ接続	刃寸法、スロット (PE 接続)	SD 0.8 × 4.0
被覆剥き長さ PE 接続	10 mm	締付けトルク、最大 PE 接続	1.5 Nm
締付けトルク、最小 PE 接続	1.2 Nm	固定ネジ	M 4
定格断面	4 mm ²	導体断面積、AWG (PE)、最小	AWG 20
導体断面積、AWG (PE)、最大	AWG 12		

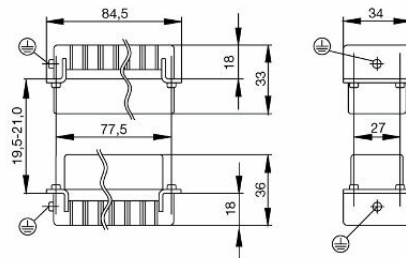
バージョン

導体接続断面積 AWG、最大	AWG 12	被覆剥き長さ、定格接続	7.5 mm
接続方式	クリンプ接続	設置サイズ	6
体積抵抗	≤2 mΩ	配線接続断面 AWG、最小	AWG 20
導体断面、固定式、最大	4 mm ²	導体断面、固定式、最小	0.5 mm ²
配線接続断面、ワイヤエンドフェルール付 DIN 46228/4 の細径撚線、最大	4 mm ²	配線接続断面、ワイヤエンドフェルール付 DIN 46228/4 の細径撚線、最小	0.5 mm ²
配線接続断面、細径撚線、最大	4 mm ²	配線接続断面、細径撚線、最小	0.5 mm ²
導体断面、最大	4 mm ²	導体断面、最小	0.5 mm ²
基本材質	銅合金	BG	6

分類

ETIM 8.0	EC000438	ETIM 9.0	EC000438
ETIM 10.0	EC000438	ECLASS 14.0	27-44-02-05
ECLASS 15.0	27-44-02-05		

図面



アクセサリ

スクリュードライバー (マイナス用)



VDE 絶縁マイナススクリュードライバー、SDI DIN 7437、ISO 2380/2、DIN 5264、ISO 2380/1 準拠ドライバー出力。ソフトフィニッシュグリップ

一般注文データ

種別	SDIS 0.6X3.5X100	バージョン
注文番号	9008390000	スクリュードライバー, スクリュードライバー
GTIN (EAN)	4032248056354	
数量	1 ST	
種別	SDS 0.6X3.5X100	バージョン
注文番号	9008330000	スクリュードライバー, スクリュードライバー
GTIN (EAN)	4032248056286	
数量	1 ST	
種別	SDIS 0.8X4.0X100	バージョン
注文番号	9008400000	スクリュードライバー, スクリュードライバー
GTIN (EAN)	4032248056361	
数量	1 ST	
種別	SDS 0.8X4.0X100	バージョン
注文番号	9008340000	スクリュードライバー, スクリュードライバー
GTIN (EAN)	4032248056293	
数量	1 ST	

プラススクリュードライバー (フィリップ用)



VDE 絶縁性プラススクリュードライバー、フィリップ製スクリュー対応、SDIK PH DIN 7438、ISO 8764/2-PH、ISO 8764-PH へ出力、ソフトフィニッシュグリップ

一般注文データ

種別	SDIK PH1	バージョン
注文番号	9008570000	スクリュードライバー, スクリュードライバー
GTIN (EAN)	4032248056569	
数量	1 ST	
種別	SDK PH1	バージョン
注文番号	9008480000	スクリュードライバー, スクリュードライバー
GTIN (EAN)	4032248056477	
数量	1 ST	

アクセサリ

Crimping tools



回転接点对応クリンプツール

- ラチェットは精密なクリンプを保証します
- 操作が不正確な場合のオプション許可
- 接点の正確な位置を示す固定具付属。

一般注文データ

種別	CTX CM 1.6/2.5	バージョン
注文番号	9018490000	プレスツール, 接点对応圧着ツール, 0.14mm ² , 4mm ² , Wクリンプ
GTIN (EAN)	4008190884598	
数量	1 ST	
種別	CTIN CM 1.6/2.5	バージョン
注文番号	9205430000	プレスツール, 接点对応圧着ツール, 0.14mm ² , 6mm ² , 4インデントク
GTIN (EAN)	4032248733446	リンプ
数量	1 ST	

接触解除ツール



ワイドミュラーには、さまざまな圧着工具、接触除去工具、光ファイバ工具が用意されています。

一般注文データ

種別	REMOVAL TOOL HE	バージョン
注文番号	1866750000	ツール, 接点解除ツール
GTIN (EAN)	4032248437078	
数量	1 ST	

HE

インサートにはさまざまなアクセサリが付属しています。これには、インサート対応コーディング素子が含まれます。



HDC HEE 32 MC

Weidmüller Interface GmbH & Co. KG

Klingenbergstraße 26

D-32758 Detmold

Germany

www.weidmueller.com

アクセサリ

一般注文データ

種別	HDC HE CP	バージョン
注文番号	1003240000	HDCコネクタ, アクセサリ, コード体系
GTIN (EAN)	4032248698233	
数量	100 ST	

クリンプ接点 HE



クリンプは、安全で信頼性の高い、配線と接点間の電気的および機械的接続を提供します。最適なクリンプ接続は、高気密性および耐食性を有します。

一般注文データ

種別	HDC-C-HE-SM0.5AG	バージョン
注文番号	1200500000	HDCコネクタ, クリンプコンタクト, HE, HEE, HQ, MixMate, オス型, 導
GTIN (EAN)	4008190159627	体断面、最大: 0.5, 回転, 銅合金
数量	100 ST	
種別	HDC-C-HE-SM0.75-1.00AG	バージョン
注文番号	1200600000	HDCコネクタ, クリンプコンタクト, HE, HEE, HQ, MixMate, オス型, 導
GTIN (EAN)	4008190171308	体断面、最大: 1, 回転, 銅合金
数量	100 ST	
種別	HDC-C-HE-SM1.5AG	バージョン
注文番号	1200700000	HDCコネクタ, クリンプコンタクト, HE, HEE, HQ, MixMate, オス型, 導
GTIN (EAN)	4008190074920	体断面、最大: 1.5, 回転, 銅合金
数量	100 ST	
種別	HDC-C-HE-SM2.5AG	バージョン
注文番号	1200800000	HDCコネクタ, クリンプコンタクト, HE, HEE, HQ, MixMate, オス型, 導
GTIN (EAN)	4008190131913	体断面、最大: 2.5, 回転, 銅合金
数量	100 ST	
種別	HDC-C-HE-SM4.0AG	バージョン
注文番号	1200900000	HDCコネクタ, クリンプコンタクト, HE, HEE, HQ, MixMate, オス型, 導
GTIN (EAN)	4008190115906	体断面、最大: 4, 回転, 銅合金
数量	100 ST	
種別	HDC-C-HE-SM0.5AU	バージョン
注文番号	1651420000	HDCコネクタ, クリンプコンタクト, HE, HEE, HQ, MixMate, オス型, 導
GTIN (EAN)	4008190400095	体断面、最大: 0.5, 回転, 銅合金
数量	100 ST	
種別	HDC-C-HE-SM0.75-1.00AU	バージョン
注文番号	1651430000	HDCコネクタ, クリンプコンタクト, HE, HEE, HQ, MixMate, オス型, 導
GTIN (EAN)	4008190400101	体断面、最大: 1, 回転, 銅合金
数量	100 ST	
種別	HDC-C-HE-SM1.5AU	バージョン
注文番号	1651440000	HDCコネクタ, クリンプコンタクト, HE, HEE, HQ, MixMate, オス型, 導
GTIN (EAN)	4008190400118	体断面、最大: 1.5, 回転, 銅合金
数量	100 ST	

HDC HEE 32 MC

Weidmüller Interface GmbH & Co. KG

Klingenbergstraße 26

D-32758 Detmold

Germany

www.weidmueller.com

アクセサリ

種別	HDC-C-HE-SM2.5AU	バージョン
注文番号	1651450000	HDCコネクタ, クリンプコンタクト, HE, HEE, HQ, MixMate, オス型, 導
GTIN (EAN)	4008190400125	体断面、最大: 2.5, 回転, 銅合金
数量	100 ST	
種別	HDC-C-HE-SM4.0AU	バージョン
注文番号	1651460000	HDCコネクタ, クリンプコンタクト, HE, HEE, HQ, MixMate, オス型, 導
GTIN (EAN)	4008190400132	体断面、最大: 4, 回転, 銅合金
数量	100 ST	
種別	HDC-C-HE-SM4.65AU	バージョン
注文番号	1116540000	HDCコネクタ, クリンプコンタクト, HE, HEE, HQ, MixMate, オス型, 導
GTIN (EAN)	4032248897261	体断面、最大: 4.65, 回転, 銅合金
数量	100 ST	

DSTV



インサートにはさまざまなアクセサリが付属しています。これには、インサート対応コーディング素子が含まれます。

一般注文データ

種別	DSTV COBU5	バージョン
注文番号	1471500000	HDCコネクタ, アクセサリ, コーディングパーツ
GTIN (EAN)	4008190178543	
数量	100 ST	
種別	DSTV COST4	バージョン
注文番号	1471300000	HDCコネクタ, アクセサリ, コード体系
GTIN (EAN)	4008190017354	
数量	100 ST	