

ZP 2.5/2AN/QV/7

Weidmüller Interface GmbH & Co. KG

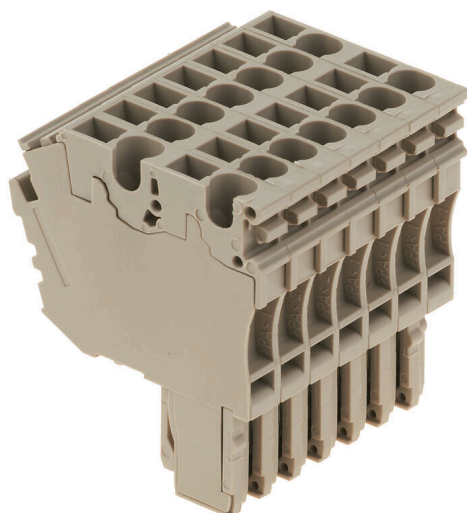
Klingenbergstraße 26

D-32758 Detmold

Germany

www.weidmueller.com

製品イメージ



当社の WeiCoS システム対応プラグは、すべての異なる接続システムで使用できます。品揃えは、1 極から 10 極までの組立済コネクタと、個別の組立済製品を含みます。これにより、すべてのアプリケーションに対して最大限の柔軟性が確保されます。個別調整されたアクセサリは、環境への影響に対する安全性および保護を高めます。

一般注文データ

バージョン	Zシリーズ, プラグインコネクタ, ダークベージュ, 直接実装
注文番号	1815790000
種別	ZP 2.5/2AN/QV/7
GTIN (EAN)	4032248370429
数量	20 items

ZP 2.5/2AN/QV/7

Weidmüller Interface GmbH & Co. KG
Klingenbergstraße 26
D-32758 Detmold
Germany

www.weidmueller.com

技術データ

承認

MAMID承認件数



ROHS 適合

UL File Number Search [UL ウェブサイト](#)

証明書番号 (cURus) E60693

寸法と重量

深さ	41 mm	奥行き (インチ)	1.6142 inch
高さ	36.5 mm	高さ (インチ)	1.437 inch
幅	35.7 mm	幅 (インチ)	1.4055 inch
正味重量	40.55 g		

温度

保管温度	-25 °C...55 °C	周囲温度	-50 °C...75 °C
連続動作温度、最小	-50 °C	連続動作温度、最大	120 °C

環境製品コンプライアンス

RoHS 対応状況	準拠 (免除なし)
REACH SVHC	0.1wt%を超えるSVHCは含まれていません

CSA評価データ

電圧サイズC (cCSAus)	300 V	現在のサイズD (cCSAus)	5 A
導体断面積の最小 (cCSAusX)	26 AWG	電流サイズC (cCSAus)	20 A
証明書番号 (cCSAus)	154685-1460993	配線の最大断面 (cCSAusX)	12 AWG
電圧規模D (cCSAus)	600 V		

UL評価データ

導体サイズ工場配線最大 (cURus)	12 AWG	電圧サイズD (cURus)	600 V
証明書番号 (cURus)	E60693	コンダクタサイズフィールド配線、最小 (cURus)	26 AWG
コンダクタサイズファクトリ配線最小 (cURus)	26 AWG	電圧サイズC (cURus)	300 V
現在のサイズC (cURus)	20 A	現在のサイズD (cURus)	5 A
コンダクタサイズフィールド配線、最大 (cURus)	12 AWG		

クランプ用コンダクタ (定格接続)

IEC 60947-1 準拠のゲージ	A2	導体接続断面積 AWG、最大	AWG 26
接続方向	上部	被覆剥き長さ	10 mm
接続方式	プラグイン接続	接続数	14
クランプ範囲、最大	4 mm ²	クランプ範囲、最小	0.13 mm ²
刃寸法	0.6 x 3.5 mm	配線接続断面 AWG、最小	AWG 12
配線接続断面、ワイヤエンドフェルール 2.5 mm ² 付 DIN 46228/4 の細径撚線、最大		配線接続断面、ワイヤエンドフェルール 0.13 mm ² 付 DIN 46228/4 の細径撚線、最小	
配線接続断面、ワイヤエンドフェルール 2.5 mm ² 付 DIN 46228/1 の細径撚線、最大		配線接続断面、ワイヤエンドフェルール 0.13 mm ² 付 DIN 46228/1 の細径撚線、最小	
配線接続断面、細径撚線、最大	4 mm ²	配線接続断面、細径撚線、最小	0.13 mm ²

技術データ

接続断面、撚線、最小	0.13 mm ²	配線接続断面ソリッドコア、最大	4 mm ²
配線接続断面、ソリッドコア、最小	0.13 mm ²		

システム仕様

バージョン	コネクター式, 短絡接続, プラグ接続可能, 2導体接続, 耐張クランプ接続	エンドカバープレートの要求	いいえ
電位数	7	レベル数	1
レベルごとのクランプポイント数	2	内部で交差接続されたレベル	いいえ
PE 接続	いいえ		

全般

極数	7	導体接続断面積 AWG、最大	AWG 26
設置アドバイス	直接実装	配線接続断面 AWG、最小	AWG 12
標準	IEC60947-7-1に準拠		

材料データ

基本材質	Wemid	色	ダークページュ
UL 94 可燃性等級	V-0		

評価データ

定格断面	2.5 mm ²	定格電圧	500 V
隣接端子への定格電圧	500 V	クランプ支持 & 差し込み式システムの最大電圧	690 V
定格 DC 電圧	500 V	公称電流	24 A
最大導体電流	24 A	標準	IEC60947-7-1に準拠
IEC 60947-7-x 準拠の容量抵抗	1.33 mΩ	定格インパルス耐電圧	6 kV
隣接端子への定格インパルス耐圧	6 kV	IEC 60947-7-xに準拠した出力損失	0.77 W
汚染度	3		

追加の技術データ

開放側面	閉	設置アドバイス	直接実装
取り付け方式	接続されている		

分類

ETIM 8.0	EC002848	ETIM 9.0	EC002848
ETIM 10.0	EC002848	ECLASS 14.0	27-25-03-90
ECLASS 15.0	27-25-03-90		

ZP 2.5/2AN/QV/7

Weidmüller Interface GmbH & Co. KG

Klingenbergstraße 26

D-32758 Detmold

Germany

www.weidmueller.com

アクセサリ

渡り配線

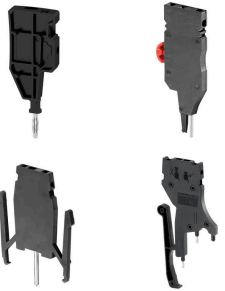


隣接する端子台に対する電位分布または乗算は、渡り配線を介して実現されます。また、追加の配線作業を容易に回避することができます。電極が破損しても、端子台の接触信頼性は確保されます。当社の品揃えは、モジュラー式端子台用での差し込み式でネジ固定可能な渡り配線システムを提供します。

一般注文データ

種別	ZQV 2.5N/20 GE	バージョン
注文番号	1909000000	Wモデルシリーズ, 短絡接続, 24 A
GTIN (EAN)	4032248535613	
数量	20 ST	

テストアダプターとテストソケット

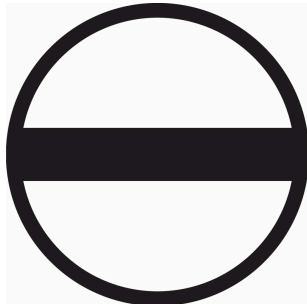


端子台とテスト機器の間の電氣的接続には、テストアダプターとテストプラグが使用されます。これにより、電気接点を配線状態で確立でき、測定を容易に行うことができます。

一般注文データ

種別	ZTA ZT2.5	バージョン
注文番号	1827080000	アクセサリ, テストアダプター, 17.5 A
GTIN (EAN)	4032248411276	
数量	25 ST	
種別	ZTA ZT2.5/ZA	バージョン
注文番号	1847600000	アクセサリ, テストアダプター, 17.5 A
GTIN (EAN)	4032248412679	
数量	25 ST	

スクリュードライバー (マイナス用)



丸刃の付いたマイナススクリュードライバー SD DIN 5265、ISO 2380/2、出力は DIN 5264, ISO 2380/1 準拠。クロームトップチップ、ソフトフィニッシュグリップ

アクセサリ

一般注文データ

種別	SDS 0.6X3.5X100	バージョン
注文番号	9008330000	スクリウドライバー, スクリウドライバー
GTIN (EAN)	4032248056286	
数量	1 ST	

空白



Dekafix (DEK) マーカーは、全導体とプラグインコネクタ、さらに電子副次構成に対応する総合マーカーです。このシステムは短い番号ので配列に適しており、即時印刷対応マーカーの広範な範囲を対象とします。

一度の作業手順で迅速にインストールできる被覆剥きを提供します。印刷は読みやすく、コントラストも豊かで、幅は多種類が利用可能です。

- 即時使用可能なマーカーの広い対象範囲
- 迅速な設置に対応する被覆剥き
- ワイドミューラーの全ケーブルコネクタに対応する端子台マーカー
- ブランク MultiCard または標準印刷

カスタム印字の場合：お客様のラベリング仕様に関しては、当社のラベリングソフトウェア、M-PrintPRO または M-PrintPRO Online (インストール未実施) のファイルをお送りください。

一般注文データ

種別	DEK 5/5 MC NE BL	バージョン
注文番号	1609801693	Dekafix, 端子マーカー, 5 x 5 mm, ピッチ (mm) (P): 5.00 Weidmueller,
GTIN (EAN)	4008190397166	青色
数量	1000 ST	

STR 透明ストリップ

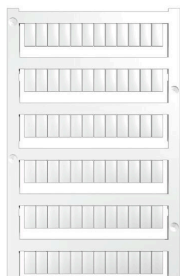


一般注文データ

種別	STR 7 F.SCHT 7	バージョン
注文番号	0515300000	端子台マーカー, 保護キャップ, 27 x 6.3 mm, 透明
GTIN (EAN)	4008190182175	
数量	20 ST	

アクセサリ

空白



WS マーカーは、W モデルシリーズコネクタに最適です。WS タグはシステム互換性により、I モデルシリーズおよび Z モデルシリーズでも使用可能です。大型のマーキング面は、長い文字列だけでなく、複数行のテキストも許容します。

WS マーカーは、個別調整の長い文字列を有するラベルに最適です。実績豊富な MultiCard フォーマットにより、PrintJet CONNECT、またはプロッタでの印刷が可能です。

- ストリップまたは個別に実装可能
- 実績豊富な MultiCard フォーマットマーカー

カスタム印字の場合：お客様のラベリング仕様に関しては、当社のラベリングソフトウェア、M-PrintPRO または M-PrintPRO Online (インストール未実施) のファイルをお送りください。

一般注文データ

種別	WS 10/5 MC NE WS	バージョン
注文番号	1635000000	WS, 端子マーカー, 10 x 5 mm, ピッチ (mm) (P): 5.00 Weidmueller, ア
GTIN (EAN)	4008190261948	レン・ブラッドリー, 白色
数量	720 ST	
種別	ZS 10/5 MC NE WS	バージョン
注文番号	1610000000	ZS, 端子マーカー, 10 x 5 mm, ピッチ (mm) (P): 5.00 Weidmueller, ア
GTIN (EAN)	4008190263171	レン・ブラッドリー, 白色
数量	480 ST	

マーカーホルダー



マーカーホルダーは、5 または 5.1 mm ピッチの標準マーカーを追加で取り付けることができます。斜め型ホルダーはオプションで一緒にスナップ可能で、Klippon® コネクトモジュラー端子台のすべての標準マーキングチャンネルに設置できます。対応マーカーの種別は、指定印字ホルダーの各アクセサリの下で確認できます。

一般注文データ

種別	BZT 1 WS 10/5	バージョン
注文番号	1805490000	アクセサリ, マーカーホルダー
GTIN (EAN)	4032248270231	
数量	100 ST	
種別	BZT 1 ZA WS 10/5	バージョン
注文番号	1805520000	アクセサリ, マーカーホルダー
GTIN (EAN)	4032248270248	
数量	100 ST	