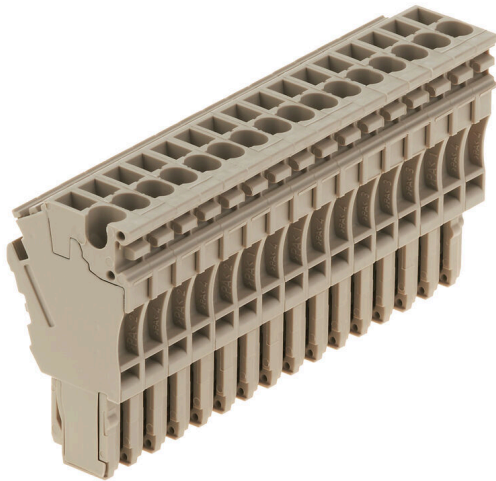


## ZP 2.5/1AN/QV/16

Weidmüller Interface GmbH & Co. KG  
Klingenbergstraße 26  
D-32758 Detmold  
Germany

www.weidmueller.com

## 製品イメージ



当社の WeiCoS システム対応プラグは、すべての異なる接続システムで使用できます。品揃えは、1 極から 10 極までの組立済コネクタと、個別の組立済製品を含みます。これにより、すべてのアプリケーションに対して最大限の柔軟性が確保されます。個別調整されたアクセサリは、環境への影響に対する安全性および保護を高めます。

## 一般注文データ

|            |                                 |
|------------|---------------------------------|
| バージョン      | Zシリーズ, プラグインコネクタ, ダークベージュ, 直接実装 |
| 注文番号       | <a href="#">1815340000</a>      |
| 種別         | ZP 2.5/1AN/QV/16                |
| GTIN (EAN) | 4032248370146                   |
| 数量         | 10 items                        |

## ZP 2.5/1AN/QV/16

Weidmüller Interface GmbH & Co. KG  
Klingenbergstraße 26  
D-32758 Detmold  
Germany

www.weidmueller.com

## 技術データ

## 承認

MAMID承認件数



ROHS 適合

UL File Number Search [ULウェブサイト](#)

証明書番号 (cURus) E60693

## 寸法と重量

|      |         |           |             |
|------|---------|-----------|-------------|
| 深さ   | 41 mm   | 奥行き (インチ) | 1.6142 inch |
| 高さ   | 23 mm   | 高さ (インチ)  | 0.9055 inch |
| 幅    | 81.6 mm | 幅 (インチ)   | 3.2126 inch |
| 正味重量 | 60.8 g  |           |             |

## 温度

|           |                |           |                |
|-----------|----------------|-----------|----------------|
| 保管温度      | -25 °C...55 °C | 周囲温度      | -50 °C...75 °C |
| 連続動作温度、最小 | -50 °C         | 連続動作温度、最大 | 120 °C         |

## 環境製品コンプライアンス

|            |                         |
|------------|-------------------------|
| RoHS 対応状況  | 準拠 (免除なし)               |
| REACH SVHC | 0.1wt%を超えるSVHCは含まれていません |

## CSA評価データ

|                    |                |                   |        |
|--------------------|----------------|-------------------|--------|
| 電圧サイズC (cCSAus)    | 300 V          | 現在のサイズD (cCSAus)  | 5 A    |
| 導体断面積の最小 (cCSAusX) | 26 AWG         | 電流サイズC (cCSAus)   | 20 A   |
| 証明書番号 (cCSAus)     | 154685-1460993 | 配線の最大断面 (cCSAusX) | 12 AWG |
| 電圧規模D (cCSAus)     | 600 V          |                   |        |

## UL評価データ

|                            |        |                            |        |
|----------------------------|--------|----------------------------|--------|
| 導体サイズ工場配線最大 (cURus)        | 12 AWG | 電圧サイズD (cURus)             | 600 V  |
| 証明書番号 (cURus)              | E60693 | コンダクタサイズフィールド配線、最小 (cURus) | 26 AWG |
| コンダクタサイズファクトリ配線最小 (cURus)  | 26 AWG | 電圧サイズC (cURus)             | 300 V  |
| 現在のサイズC (cURus)            | 20 A   | 現在のサイズD (cURus)            | 5 A    |
| コンダクタサイズフィールド配線、最大 (cURus) | 12 AWG |                            |        |

## クランプ用コンダクタ (定格接続)

|   |                   |  |                      |
|---|-------------------|--|----------------------|
| IEC 60947-1 準拠のゲージ  | A2                | 導体接続断面積 AWG、最大   | AWG 4                |
| 接続方向  | 上部                | 被覆剥き長さ   | 10 mm                |
| 接続方式  | 耐張クランプ接続          | 接続数  | 16                   |
| クランプ範囲、最大   | 4 mm <sup>2</sup> | クランプ範囲、最小  | 0.13 mm <sup>2</sup> |
| 刃寸法   | 0.6 x 3.5 mm      | 配線接続断面 AWG、最小  | AWG 14               |
| 配線接続断面、ワイヤエンドフェルール 2.5 mm <sup>2</sup> 付 DIN 46228/4 の細径撚線、最大 |                   | 配線接続断面、ワイヤエンドフェルール 0.13 mm <sup>2</sup> 付 DIN 46228/4 の細径撚線、最小 |                      |
| 配線接続断面、ワイヤエンドフェルール 2.5 mm <sup>2</sup> 付 DIN 46228/1 の細径撚線、最大 |                   | 配線接続断面、ワイヤエンドフェルール 0.13 mm <sup>2</sup> 付 DIN 46228/1 の細径撚線、最小 |                      |
| 配線接続断面、細径撚線、最大  | 4 mm <sup>2</sup> | 配線接続断面、細径撚線、最小   | 0.13 mm <sup>2</sup> |

作成日 13.03.2026 09:58:25 MEZ

カタログステータス / 図面

## ZP 2.5/1AN/QV/16

Weidmüller Interface GmbH &amp; Co. KG

Klingenbergstraße 26

D-32758 Detmold

Germany

www.weidmueller.com

## 技術データ

|                  |                      |                 |                   |
|------------------|----------------------|-----------------|-------------------|
| 接続断面、撚線、最小       | 0.13 mm <sup>2</sup> | 配線接続断面ソリッドコア、最大 | 4 mm <sup>2</sup> |
| 配線接続断面、ソリッドコア、最小 | 0.13 mm <sup>2</sup> |                 |                   |

## システム仕様

|                 |                                  |               |     |
|-----------------|----------------------------------|---------------|-----|
| バージョン           | コネクタース式, 短絡接続, プラグ接続可能, 耐張クランプ接続 | エンドカバープレートの要求 | いいえ |
| 電位数             | 16                               | レベル数          | 1   |
| レベルごとのクランプポイント数 | 1                                | 内部で交差接続されたレベル | いいえ |
| PE 接続           | いいえ                              |               |     |

## 全般

|         |                 |                |        |
|---------|-----------------|----------------|--------|
| 極数      | 16              | 導体接続断面積 AWG、最大 | AWG 4  |
| 設置アドバイス | 直接実装            | 配線接続断面 AWG、最小  | AWG 14 |
| 標準      | IEC60947-7-1に準拠 |                |        |

## 寸法

|             |       |  |  |
|-------------|-------|--|--|
| TS 35 オフセット | 42 mm |  |  |
|-------------|-------|--|--|

## 材料データ

|             |       |   |         |
|-------------|-------|---|---------|
| 基本材質        | Wemid | 色 | ダークベージュ |
| UL 94 可燃性等級 | V-0   |   |         |

## 評価データ

|                       |                     |                         |                 |
|-----------------------|---------------------|-------------------------|-----------------|
| 定格断面                  | 2.5 mm <sup>2</sup> | 定格電圧                    | 1000 V          |
| 隣接端子への定格電圧            | 500 V               | クランプ支持 & 差し込み式システムの最大電圧 | 690 V           |
| 定格 DC 電圧              | 1000 V              | 公称電流                    | 24 A            |
| 最大導体電流                | 24 A                | 標準                      | IEC60947-7-1に準拠 |
| IEC 60947-7-x 準拠の容量抵抗 | 1.33 mΩ             | 定格インパルス耐電圧              | 8 kV            |
| 隣接端子への定格インパルス耐圧       | 6 kV                | IEC 60947-7-xに準拠した出力損失  | 0.77 W          |

## 追加の技術データ

|         |      |        |         |
|---------|------|--------|---------|
| 開放側面    | 閉    | 類似端子数  | 1       |
| 設置アドバイス | 直接実装 | 取り付け方式 | 接続されている |

## 分類

|             |             |             |             |
|-------------|-------------|-------------|-------------|
| ETIM 8.0    | EC002848    | ETIM 9.0    | EC002848    |
| ETIM 10.0   | EC002848    | ECLASS 14.0 | 27-25-03-90 |
| ECLASS 15.0 | 27-25-03-90 |             |             |

## ZP 2.5/1AN/QV/16

Weidmüller Interface GmbH & Co. KG  
Klingenbergstraße 26  
D-32758 Detmold  
Germany

www.weidmueller.com

## アクセサリ

## 渡り配線



隣接する端子台に対する電位分布または乗算は、渡り配線を介して実現されます。また、追加の配線作業を容易に回避することができます。電極が破損しても、端子台の接触信頼性は確保されます。当社の品揃えは、モジュラー式端子台用での差し込み式でネジ固定可能な渡り配線システムを提供します。

## 一般注文データ

|            |                            |                      |
|------------|----------------------------|----------------------|
| 種別         | ZQV 2.5N/20 GE             | バージョン                |
| 注文番号       | <a href="#">1909000000</a> | Wモデルシリーズ, 短絡接続, 24 A |
| GTIN (EAN) | 4032248535613              |                      |
| 数量         | 20 ST                      |                      |

## テストアダプターとテストソケット



端子台とテスト機器の間の電気的接続には、テストアダプターとテストプラグが使用されます。これにより、電気接点を配線状態で確立でき、測定を容易に行うことができます。

## 一般注文データ

|            |                            |                         |
|------------|----------------------------|-------------------------|
| 種別         | ZTA ZT2.5                  | バージョン                   |
| 注文番号       | <a href="#">1827080000</a> | アクセサリ, テストアダプター, 17.5 A |
| GTIN (EAN) | 4032248411276              |                         |
| 数量         | 25 ST                      |                         |
| 種別         | ZTA ZT2.5/ZA               | バージョン                   |
| 注文番号       | <a href="#">1847600000</a> | アクセサリ, テストアダプター, 17.5 A |
| GTIN (EAN) | 4032248412679              |                         |
| 数量         | 25 ST                      |                         |

## スクリュードライバー (マイナス用)



丸刃の付いたマイナススクリュードライバー SD DIN 5265、ISO 2380/2、出力は DIN 5264, ISO 2380/1 準拠。クロームトップチップ、ソフトフィニッシュグリッパ

## ZP 2.5/1AN/QV/16

Weidmüller Interface GmbH & Co. KG  
Klingenbergstraße 26  
D-32758 Detmold  
Germany

www.weidmueller.com

## アクセサリ

## 一般注文データ

|            |                            |       |                     |
|------------|----------------------------|-------|---------------------|
| 種別         | SDS 0.6X3.5X100            | バージョン |                     |
| 注文番号       | <a href="#">9008330000</a> |       | スクリュードライバ、スクリュードライバ |
| GTIN (EAN) | 4032248056286              |       |                     |
| 数量         | 1 ST                       |       |                     |

## 空白



Dekafix (DEK) マーカーは、全導体とプラグインコネクタ、さらに電子副次構成に対応する総合マーカーです。このシステムは短い番号ので配列に適しており、即時印刷対応マーカーの広範な範囲を対象とします。

一度の作業手順で迅速にインストールできる被覆剥きを提供します。印刷は読みやすく、コントラストも豊かで、幅は多種類が利用可能です。

- 即時使用可能なマーカーの広い対象範囲
- 迅速な設置に対応する被覆剥き
- ワイドミューラーの全ケーブルコネクタに対応する端子台マーカー
- ブランク MultiCard または標準印刷

カスタム印字の場合：お客様のラベリング仕様に関しては、当社のラベリングソフトウェア、M-PrintPRO または M-PrintPRO Online (インストール未実施) のファイルを送りください。

## 一般注文データ

|            |                            |       |  |
|------------|----------------------------|-------|--|
| 種別         | DEK 5/5 MC NE BL           | バージョン |  |
| 注文番号       | <a href="#">1609801693</a> |       | Dekafix, 端子マーカー, 5 x 5 mm, ピッチ (mm) (P): 5.00 Weidmueller, |
| GTIN (EAN) | 4008190397166              |       | 青色   |
| 数量         | 1000 ST                    |       |  |

## STR 透明ストリップ



## 一般注文データ

|            |                            |       |                                  |
|------------|----------------------------|-------|----------------------------------|
| 種別         | STR 7 F.SCHT 7             | バージョン |                                  |
| 注文番号       | <a href="#">0515300000</a> |       | 端子台マーカー, 保護キャップ, 27 x 6.3 mm, 透明 |
| GTIN (EAN) | 4008190182175              |       |                                  |
| 数量         | 20 ST                      |       |                                  |

## ZP 2.5/1AN/QV/16

Weidmüller Interface GmbH &amp; Co. KG

Klingenbergstraße 26

D-32758 Detmold

Germany

## アクセサリ

www.weidmueller.com

## 空白



WS マーカーは、W モデルシリーズコネクタに最適です。WS タグはシステム互換性により、I モデルシリーズおよび Z モデルシリーズでも使用可能です。大型のマーキング面は、長い文字列だけでなく、複数行のテキストも許容します。

WS マーカーは、個別調整の長い文字列を有するラベルに最適です。実績豊富な MultiCard フォーマットにより、PrintJet CONNECT、またはプロッタでの印刷が可能です。

- ストリップまたは個別に実装可能
  - 実績豊富な MultiCard フォーマットマーカー
- カスタム印字の場合：お客様のラベリング仕様に関しては、当社のラベリングソフトウェア、M-PrintPRO または M-PrintPRO Online (インストール未実施) のファイルをお送りください。

## 一般注文データ

|            |                            |  |
|------------|----------------------------|--|
| 種別         | WS 10/5 MC NE WS           | バージョン  |
| 注文番号       | <a href="#">1635000000</a> | WS, 端子マーカー, 10 x 5 mm, ピッチ (mm) (P): 5.00 Weidmueller, ア |
| GTIN (EAN) | 4008190261948              | レン・ブラッドリー, 白色  |
| 数量         | 720 ST                     |  |
| 種別         | ZS 10/5 MC NE WS           | バージョン  |
| 注文番号       | <a href="#">1610000000</a> | ZS, 端子マーカー, 10 x 5 mm, ピッチ (mm) (P): 5.00 Weidmueller, ア |
| GTIN (EAN) | 4008190263171              | レン・ブラッドリー, 白色  |
| 数量         | 480 ST                     |  |

## マーカーホルダー



マーカーホルダーは、5 または 5.1 mm ピッチの標準マーカーを追加で取り付けることができます。斜め型ホルダーはオプションで一緒にスナップ可能で、Klippon® コネクトモジュール端子台のすべての標準マーキングチャンネルに設置できます。対応マーカーの種別は、指定印字ホルダーの各アクセサリの下で確認できます。

## 一般注文データ

|            |                            |                 |
|------------|----------------------------|-----------------|
| 種別         | BZT 1 WS 10/5              | バージョン           |
| 注文番号       | <a href="#">1805490000</a> | アクセサリ, マーカーホルダー |
| GTIN (EAN) | 4032248270231              |                 |
| 数量         | 100 ST                     |                 |
| 種別         | BZT 1 ZA WS 10/5           | バージョン           |
| 注文番号       | <a href="#">1805520000</a> | アクセサリ, マーカーホルダー |
| GTIN (EAN) | 4032248270248              |                 |
| 数量         | 100 ST                     |                 |