

ZSI 6-2/FC

Weidmüller Interface GmbH & Co. KG

Klingenbergstraße 26

D-32758 Detmold

Germany

www.weidmueller.com

製品イメージ



ヒューズ端子台およびコンポーネント端子台により、保護素子や機能素子を端子ストリップへ直接組み込むことができます。ヒューズ端子台には、電気回路を過負荷から確実に保護するための内蔵ヒューズホルダーが含まれており、制御および分電器バーシステムに最適です。コンポーネント端子台を使用すると、ダイオード、抵抗、LEDなどの電子コンポーネントを配線に直接組み込むことができます。これにより、スイッチング機能を省スペースかつ明確に配置した実装と、信号の分離が可能になります。両種の端子台により、安全性の高い、容易なメンテナンス、コンパクトで機能指向の設置が実現します。

一般注文データ

バージョン	Zシリーズ, ヒューズ端子, 定格断面: 6 mm ² , 耐張クランプ接続, 黒色, 直接実装
注文番号	1814690000
種別	ZSI 6-2/FC
GTIN (EAN)	4032248358489
数量	25 items

ZSI 6-2/FC

Weidmüller Interface GmbH & Co. KG

Klingenbergstraße 26

D-32758 Detmold

Germany

www.weidmueller.com

技術データ

承認

MAMID承認件数



ROHS	適合
UL File Number Search	ULウェブサイト
証明書番号 (cURus)	E60693

寸法と重量

深さ	50 mm	奥行き (インチ)	1.9685 inch
DIN レールを含む奥行き	51 mm	高さ	70 mm
高さ (インチ)	2.7559 inch	幅	8.1 mm
幅 (インチ)	0.3189 inch	正味重量	20.6 g

温度

保管温度	-25 °C...55 °C	周囲温度	-50 °C...75 °C
連続動作温度、最小	-50 °C	連続動作温度、最大	120 °C

環境製品コンプライアンス

RoHS 対応状況	準拠 (免除なし)
REACH SVHC	0.1wt%を超えるSVHCは含まれていません

CSA評価データ

配線の最大断面 (CSA)	10 AWG	電圧規模C (CSA)	300 V
電流の規模C (CSA)	25 A	証明書番号 (CSA)	200039-1152892
配線の最小断面 (CSA)	22 AWG		

UL評価データ

導体サイズ工場配線最大 (cURus)	10 AWG	証明書番号 (cURus)	E60693
コンダクタサイズフィールド配線、最小 (cURus)	22 AWG	コンダクタサイズファクトリ配線最小 (cURus)	22 AWG
電圧サイズC (cURus)	300 V	コンダクタサイズフィールド配線、最大 (cURus)	10 AWG

クランプ用コンダクタ (定格接続)

IEC 60947-1 準拠のゲージ	A5	導体接続断面積 AWG、最大	AWG 8
接続方向	上部	被覆剥き長さ	10 mm
接続方式 2	耐張クランプ接続	接続方式	耐張クランプ接続
接続数	2	クランプ範囲、最大	10 mm ²
クランプ範囲、最小	0.33 mm ²	刃寸法	4.0 x 0.8 mm
配線接続断面 AWG、最小	AWG 26	配線接続断面、ワイヤエンドフェルール 付 DIN 46228/4 の細径撚線、最大	6 mm ²
配線接続断面、ワイヤエンドフェルール 付 DIN 46228/4 の細径撚線、最小	0.33 mm ²	配線接続断面、ワイヤエンドフェルール 付 DIN 46228/1 の細径撚線、最大	10 mm ²
配線接続断面、ワイヤエンドフェルール 付 DIN 46228/1 の細径撚線、最小	0.33 mm ²	配線接続断面、細径撚線、最大	10 mm ²
配線接続断面、細径撚線、最小	0.33 mm ²	接続断面、撚線、最大	6 mm ²
接続断面、撚線、最小	0.33 mm ²	配線接続断面ソリッドコア、最大	10 mm ²
配線接続断面、ソリッドコア、最小	0.33 mm ²	接続断面、細径撚線、最小	0.33 mm ²

作成日 24.02.2026 12:24:34 MEZ

カタログステータス / 図面

ZSI 6-2/FC

Weidmüller Interface GmbH & Co. KG

Klingenbergstraße 26

D-32758 Detmold

Germany

www.weidmueller.com

技術データ

クランプ用コンダクタ (追加接続)

接続方向、追加接続	傾斜/角度のついた	導体断面、フレキシブルおよびプラスチックカラー DIN 46228/1、追加接続、最大	6 mm ²
接続種別、追加接続	耐張クランプ接続		

システム仕様

バージョン	耐張クランプ接続, ヒューズカートリッジ, LEDなし, プラグイン交差接続用, コネクタ無しの終端部	エンドカバープレートの要求	はい
電位数	1	レベル数	1
レベルごとのクランプポイント数	2	層ごとの電位数	1
内部で交差接続されたレベル	いいえ	PE 接続	いいえ
取り付けレール	TS 35	N 関数	いいえ
PE 関数	いいえ	PEN 関数	いいえ

ヒューズ端子

カートリッジヒューズ	Blade fuse type ATO/standard	ヒューズホルダー (カートリッジホルダー)	プラグ接続可能
表示電圧種別	AC/DC	ディスプレイ	LEDなし
動作電圧、最大	250 V	複合材調整のみの短絡保護のための出力損失	28°Cで1.9 W、24.0 A
個別構成に対してのみの短絡保護のため 24°Cで3.0 W、30.0 Aの出力損失			

全般

導体接続断面積 AWG、最大	AWG 8	設置アドバイス	直接実装
配線接続断面積 AWG、最小	AWG 26	標準	DIN 72581-3, IEC 60947-7-3
取り付けレール	TS 35		

材料データ

基本材質	Wemid	色	黒色
UL 94 可燃性等級	V-0		

評価データ

定格断面	6 mm ²	定格電圧	250 V
隣接端子への定格電圧	250 V	定格 DC 電圧	250 V
公称電流	30 A	最大導体電流	30 A
標準	DIN 72581-3, IEC 60947-7-3	IEC 60947-7-x 準拠の容量抵抗	0.78 mΩ
定格インパルス耐電圧	6 kV	IEC 60947-7-xに準拠した出力損失	1.31 W
汚染度	3		

追加の技術データ

開放側面	右	設置アドバイス	直接実装
爆発試験バージョン	いいえ	取り付け方式	嵌合仕様

重要なメモ

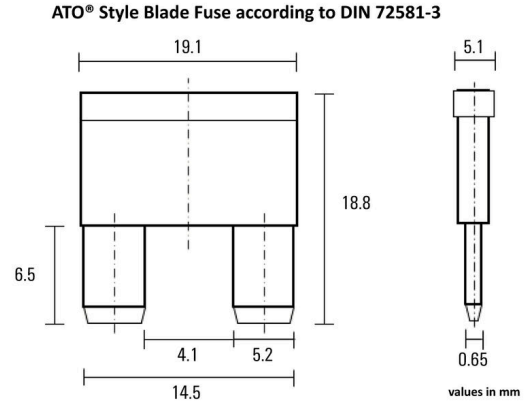
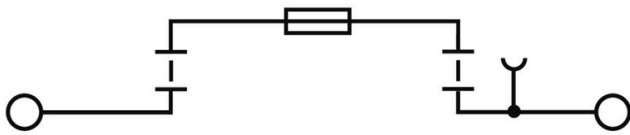
製品情報	電圧は、選択したヒューズエレメントまたはインジケータライトによって異なります
------	--

技術データ

分類

ETIM 8.0	EC000899	ETIM 9.0	EC000899
ETIM 10.0	EC000899	ECLASS 14.0	27-25-01-13
ECLASS 15.0	27-25-01-13		

図面



ZSI 6-2/FC

Weidmüller Interface GmbH & Co. KG

Klingenbergstraße 26

D-32758 Detmold

Germany

www.weidmueller.com

アクセサリ

渡り配線



隣接する端子台に対する電位分布または乗算は、渡り配線を介して実現されます。また、追加の配線作業を容易に回避することができます。電極が破損しても、端子台の接触信頼性は確保されます。当社の品揃えは、モジュラー式端子台用での差し込み式でネジ固定可能な渡り配線システムを提供します。

一般注文データ

種別	ZQV 6/2 GE	バージョン
注文番号	1627850000	アクセサリ, 短絡接続, 41 A
GTIN (EAN)	4008190200428	
数量	60 ST	
種別	ZQV 6/3 GE	バージョン
注文番号	1627860000	アクセサリ, 短絡接続, 41 A
GTIN (EAN)	4008190200435	
数量	60 ST	
種別	ZQV 6/4 GE	バージョン
注文番号	1627870000	アクセサリ, 短絡接続, 41 A
GTIN (EAN)	4008190200442	
数量	60 ST	
種別	ZQV 6/24 GE	バージョン
注文番号	1908990000	アクセサリ, 短絡接続, 41 A
GTIN (EAN)	4032248535309	
数量	10 ST	
種別	ZQV 6/32 GE	バージョン
注文番号	1733640000	アクセサリ, 短絡接続, 41 A
GTIN (EAN)	4008190994334	
数量	10 ST	

エンドプレートと分離プレート



分離プレートとエンドプレートは端子台にとって不可欠なアクセサリです。分離プレートは、異なる電位や機能グループを光学のおよび電氣的に分離し、安全性を高め、制御盤内部の構造を明確にします。エンドプレートは端子台列の側面を閉じ、通電部分との接触を防ぎ、清潔で安定した仕上がりを確保します。どちらのコンポーネントも、それぞれのWeidmüller端子台シリーズに正確に適合しており、安全でコンプライアンスに準拠したプロフェッショナルな配線に役立ちます。

一般注文データ

種別	ZAP ZDU6-2 SW	バージョン
注文番号	1814710000	Zシリーズ, エンドプレート
GTIN (EAN)	4032248359417	
数量	50 ST	

ZSI 6-2/FC

Weidmüller Interface GmbH & Co. KG

Klingenbergstraße 26

D-32758 Detmold

Germany

www.weidmueller.com

アクセサリ

エンドブラケット



ワイドミュラーの製品は、端子レールに対する安定的な信頼性の高い取り付けを保証し、スライドを防ぐエンドブラケットを含んでいます。ネジ有り/無しのバージョンも利用できます。エンドブラケットには、グループマーカー対応のマーキングオプション、およびテストプラグホルダーが含まれます。

一般注文データ

種別	EW 35	バージョン
注文番号	0383560000	エンドブラケット, ベージュ, TS 35, V-2, Wemid, 幅: 8.5 mm, 100 °C
GTIN (EAN)	4008190181314	
数量	50 ST	
種別	EW 35 GR 7032	バージョン
注文番号	0383530000	エンドブラケット, グレー, TS 35, V-0, Wemid, 幅: 9 mm, 120 °C
GTIN (EAN)	4008190027322	
数量	50 ST	
種別	EW 35/SCHA/M3	バージョン
注文番号	0258660000	エンドブラケット, ベージュ, TS 35, V-2, Wemid, 幅: 16.5 mm, 100 °C
GTIN (EAN)	4008190033477	
数量	20 ST	
種別	WEW 35/1	バージョン
注文番号	1059000000	エンドブラケット, ダークベージュ, TS 35, V-2, Wemid, 幅: 12 mm,
GTIN (EAN)	4008190172282	100 °C
数量	50 ST	
種別	WEW 35/2	バージョン
注文番号	1061200000	エンドブラケット, ダークベージュ, TS 35, HB, Wemid, 幅: 8 mm, 100
GTIN (EAN)	4008190030230	°C
数量	50 ST	
種別	ZEW 35	バージョン
注文番号	9540000000	エンドブラケット, ダークベージュ, TS 35, V-2, Wemid, 幅: 6 mm,
GTIN (EAN)	4008190956264	100 °C
数量	20 ST	
種別	ZEW 35/2	バージョン
注文番号	8630740000	エンドブラケット, ダークベージュ, TS 35, V-2, Wemid, 幅: 8 mm,
GTIN (EAN)	4032248348916	100 °C
数量	20 ST	

テストアダプターとテストソケット



端子台とテスト機器の間の電気的接続には、テストアダプターとテストプラグが使用されます。これにより、電気接点を配線状態で確立でき、測定を容易に行うことができます。

ZSI 6-2/FC

Weidmüller Interface GmbH & Co. KG

Klingenbergstraße 26

D-32758 Detmold

Germany

www.weidmueller.com

アクセサリ

一般注文データ

種別	ZTA 7/ZA	バージョン
注文番号	1780670000	アクセサリ, テストアダプター, 9 A
GTIN (EAN)	4032248180202	
数量	25 ST	
種別	PS 2.3 RT	バージョン
注文番号	0180400000	テストアダプター (端子), 230 V, 20 mA
GTIN (EAN)	4008190060121	
数量	20 ST	

警告カバー



フラッシュシンボル付きの警告カバーは、人と機械の安全性向上に寄与します。外部電圧をアプリケーション内で示す必要がある場合に使用されます。

一般注文データ

種別	ZAD 2/4	バージョン
注文番号	1609080000	Zシリーズ, カバー
GTIN (EAN)	4008190263317	
数量	20 ST	

カスタム印刷



Dekafix (DEK) マーカーは、全導体とプラグインコネクタ、さらに電子副次構成に対応する総合マーカーです。このシステムは短い番号ので配列に適しており、即時印刷対応マーカーの広範な範囲を対象とします。一度の作業手順で迅速にインストールできる被覆剥きを提供します。印刷は読みやすく、コントラストも豊かで、幅は多種類が利用可能です。

- 即時使用可能なマーカーの広い対象範囲
- 迅速な設置に対応する被覆剥き
- ワイドミューラーの全ケーブルコネクタに対応する端子台マーカー
- ブランク MultiCard または標準印刷

カスタム印字の場合：お客様のラベリング仕様に関しては、当社のラベリングソフトウェア、M-PrintPRO または M-PrintPRO Online (インストール未実施) のファイルをお送りください。

一般注文データ

種別	DEK 5/6 MC SDR	バージョン
注文番号	1609830000	Dekafix, 端子マーカー, 5 x 6 mm, ピッチ (mm) (P): 6.00 Weidmueller,
GTIN (EAN)	4008190456603	顧客の仕様に準拠
数量	200 ST	

ZSI 6-2/FC

Weidmüller Interface GmbH & Co. KG

Klingenbergstraße 26

D-32758 Detmold

Germany

www.weidmueller.com

アクセサリ

空白



WS マーカーは、W モデルシリーズコネクタに最適です。WS タグはシステム互換性により、I モデルシリーズおよび Z モデルシリーズでも使用可能です。大型のマーキング面は、長い文字列だけでなく、複数行のテキストも許容します。

WS マーカーは、個別調整の長い文字列を有するラベルに最適です。実績豊富な MultiCard フォーマットにより、PrintJet CONNECT、またはプロッタでの印刷が可能です。

- ストリップまたは個別に実装可能
- 実績豊富な MultiCard フォーマットマーカー

カスタム印字の場合：お客様のラベリング仕様に関しては、当社のラベリングソフトウェア、M-PrintPRO または M-PrintPRO Online (インストール未実施) のファイルをお送りください。

一般注文データ

種別	WS 12/6 MC NE WS	バージョン
注文番号	1609900000	WS, 端子マーカー, 12 x 6 mm, ピッチ (mm) (P): 6.00 Weidmueller, アレン・ブラッドリー, 白色
GTIN (EAN)	4008190203467	
数量	600 ST	
種別	WS 12/6.5 MC NE WS	バージョン
注文番号	1609920000	WS, 端子マーカー, 12 x 6.5 mm, ピッチ (mm) (P): 6.50 Weidmueller, アレン・ブラッドリー, 白色
GTIN (EAN)	4008190203511	
数量	540 ST	
種別	ZS 12/6 MC NE WS	バージョン
注文番号	1610020000	ZS, 端子マーカー, 12 x 6 mm, ピッチ (mm) (P): 6.00 Weidmueller, アレン・ブラッドリー, 白色
GTIN (EAN)	4008190444600	
数量	400 ST	

マーカーホルダー



マーカーホルダーは、5 または 5.1 mm ピッチの標準マーカーを追加で取り付けることができます。斜め型ホルダーはオプションで一緒にスナップ可能で、Klippon® コネクトモジュラー端子台のすべての標準マーキングチャンネルに設置できます。対応マーカーの種別は、指定印字ホルダーの各アクセサリの下で確認できます。

一般注文データ

種別	BZT 1 WS 10/5	バージョン
注文番号	1805490000	アクセサリ, マーカーホルダー
GTIN (EAN)	4032248270231	
数量	100 ST	
種別	BZT 1 ZA WS 10/5	バージョン
注文番号	1805520000	アクセサリ, マーカーホルダー
GTIN (EAN)	4032248270248	
数量	100 ST	

ZSI 6-2/FC

Weidmüller Interface GmbH & Co. KG

Klingenbergstraße 26

D-32758 Detmold

Germany

www.weidmueller.com

アクセサリ

ヒューズ



当社の幅広い品揃えのアクセサリとして、適切なヒューズリンクも提供します。品揃えには、5 x 20 mm から 10 x 38 mm までの装置保護ヒューズ (ミニチュアヒューズ)、E 14 から E 18 のヒューズリンク、自動車用ヒューズ、自動遮断器が含まれます。ヒューズホルダー対応ゲージリングが品揃え全体にわたって展開されています。

一般注文データ

種別	ETA 1180 01 0.25A	バージョン
注文番号	1278860000	小型ヒューズ, 0.25 A
GTIN (EAN)	4050118091441	
数量	5 ST	
種別	ETA 1180 01 0.1A	バージョン
注文番号	1278840000	小型ヒューズ, 0.1 A
GTIN (EAN)	4050118091373	
数量	5 ST	
種別	ETA 1180 01 8A	バージョン
注文番号	1279060000	小型ヒューズ, 8 A
GTIN (EAN)	4050118091410	
数量	5 ST	
種別	ETA 1180 01 7A	バージョン
注文番号	1279050000	小型ヒューズ, 7 A
GTIN (EAN)	4050118091434	
数量	5 ST	
種別	ETA 1180 01 6A	バージョン
注文番号	1279040000	小型ヒューズ, 6 A
GTIN (EAN)	4050118091502	
数量	5 ST	
種別	ETA 1180 01 5A	バージョン
注文番号	1279030000	小型ヒューズ, 5 A
GTIN (EAN)	4050118091465	
数量	5 ST	
種別	ETA 1180 01 4A	バージョン
注文番号	1279020000	小型ヒューズ, 4 A
GTIN (EAN)	4050118091496	
数量	5 ST	
種別	ETA 1180 01 3A	バージョン
注文番号	1278990000	小型ヒューズ, 3 A
GTIN (EAN)	4050118091298	
数量	5 ST	
種別	ETA 1180 01 3.5A	バージョン
注文番号	1279010000	小型ヒューズ, 3.5 A
GTIN (EAN)	4050118091397	
数量	5 ST	
種別	ETA 1180 01 2A	バージョン
注文番号	1278970000	小型ヒューズ, 2 A
GTIN (EAN)	4050118091489	
数量	5 ST	

ZSI 6-2/FC

Weidmüller Interface GmbH & Co. KG

Klingenbergstraße 26

D-32758 Detmold

Germany

www.weidmueller.com

アクセサリ

種別	ETA 1180 01 2.5A	バージョン
注文番号	1278980000	小型ヒューズ, 2.5 A
GTIN (EAN)	4050118091403	
数量	5 ST	
種別	ETA 1180 01 1A	バージョン
注文番号	1278950000	小型ヒューズ, 1 A
GTIN (EAN)	4050118091366	
数量	5 ST	
種別	ETA 1180 01 10A	バージョン
注文番号	1279070000	小型ヒューズ, 10 A
GTIN (EAN)	4050118091427	
数量	5 ST	
種別	ETA 1180-01-1.5A	バージョン
注文番号	1278960000	小型ヒューズ, 1.5 A
GTIN (EAN)	4050118091540	
数量	5 ST	
種別	ETA 1180 01 0.8A	バージョン
注文番号	1278940000	小型ヒューズ, 0.8 A
GTIN (EAN)	4050118091526	
数量	5 ST	
種別	ETA 1180 01 0.7A	バージョン
注文番号	1278930000	小型ヒューズ, 0.7 A
GTIN (EAN)	4050118091519	
数量	5 ST	
種別	ETA 1180 01 0.6A	バージョン
注文番号	1278920000	小型ヒューズ, 0.6 A
GTIN (EAN)	4050118091533	
数量	5 ST	
種別	ETA 1180 01 0.5A	バージョン
注文番号	1278910000	小型ヒューズ, 0.5 A
GTIN (EAN)	4050118091359	
数量	5 ST	
種別	ETA 1180 01 0.4A	バージョン
注文番号	1278880000	小型ヒューズ, 0.4 A
GTIN (EAN)	4050118091380	
数量	5 ST	
種別	ETA 1180 01 0.3A	バージョン
注文番号	1278870000	小型ヒューズ, 0.3 A
GTIN (EAN)	4050118091472	
数量	5 ST	
種別	ETA 1180 01 0.2A	バージョン
注文番号	1278850000	小型ヒューズ, 0.2 A
GTIN (EAN)	4050118091458	
数量	5 ST	

ZSI 6-2/FC

Weidmüller Interface GmbH & Co. KG

Klingenbergstraße 26

D-32758 Detmold

Germany

www.weidmueller.com

アクセサリ

WS 12/6



WS/ DEK

MultiMark 端子台マーカは、ふたつのコンポーネントから構成される革新的な複合材を使用しています。マーカのハードベースの外形がコネクタにしっかりとハマります。弾性表面仕上げにより、マーカの取り付けが容易になります。この特殊なパンチ加工材は、特に長い端子台で積み重なりがちなわずかな間隔の違いに対応するために、ストリップの伸張を可能にします。別の1点の長所：表面材の優れた印刷適性により、耐久性および摩耗耐性に優れたラベリングを実現します。300 dpiの印刷分解能で、非常に読みやすい表記が得られます。

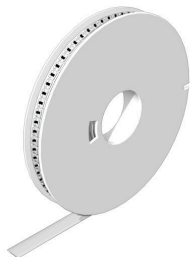
MultiMark で得られるメリット

- 強固な保持と耐久性に優れた印刷
- 連続ストリップにより、設置時間を節約
- 革新的な複合材質により容易に取り付け可能
- 最適な読みやすさを実現する大きな印字フィールド
- 製造元に依存しない事による柔軟性

一般注文データ

種別	WS 12/6 MM WS	バージョン	
注文番号	2007200000		WS, 端子マーカ, 12 x 6 mm, Weidmueller, 白色
GTIN (EAN)	4050118391886		
数量	600 ST		

WS 12/6.5



WS/ DEK

MultiMark 端子台マーカは、ふたつのコンポーネントから構成される革新的な複合材を使用しています。マーカのハードベースの外形がコネクタにしっかりとハマります。弾性表面仕上げにより、マーカの取り付けが容易になります。この特殊なパンチ加工材は、特に長い端子台で積み重なりがちなわずかな間隔の違いに対応するために、ストリップの伸張を可能にします。別の1点の長所：表面材の優れた印刷適性により、耐久性および摩耗耐性に優れたラベリングを実現します。300 dpiの印刷分解能で、非常に読みやすい表記が得られます。

MultiMark で得られるメリット

- 強固な保持と耐久性に優れた印刷
- 連続ストリップにより、設置時間を節約
- 革新的な複合材質により容易に取り付け可能
- 最適な読みやすさを実現する大きな印字フィールド
- 製造元に依存しない事による柔軟性

一般注文データ

種別	WS 12/6.5 MM WS	バージョン	
注文番号	2619930000		WS, 端子マーカ, 12 x 6.5 mm, Weidmueller, 白色
GTIN (EAN)	4050118626155		
数量	600 ST		

ZSI 6-2/FC

Weidmüller Interface GmbH & Co. KG

Klingenbergstraße 26

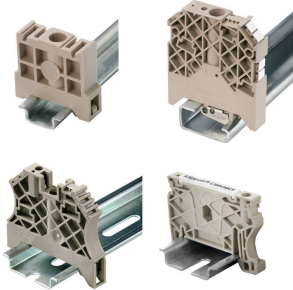
D-32758 Detmold

Germany

www.weidmueller.com

アクセサリ

エンドブラケット



ワイドミュラーの製品は、端子レールに対する安定的で信頼性の高い取り付けを保証し、スライドを防ぐエンドブラケットを含んでいます。ネジ有り/無しのバージョンも利用できます。エンドブラケットには、グループマーカー対応のマーキングオプション、およびテストプラグホルダーが含まれます。

一般注文データ

種別	ZST 1	バージョン
注文番号	1269070000	アクセサリ, アクセサリホルダー
GTIN (EAN)	4050118094091	
数量	25 ST	

スクリュードライバー (マイナス用)



丸刃の付いたマイナススクリュードライバー SD DIN 5265、ISO 2380/2、出力は DIN 5264, ISO 2380/1 準拠。クロームトップチップ、ソフトフィニッシュグリップ

一般注文データ

種別	SDS 1.0X5.5X150	バージョン
注文番号	2749380000	スクリュードライバー, 刃幅 (B): 5.5 mm, ブレード長: 150 mm, 刃厚
GTIN (EAN)	4050118895605	み (A): 1 mm
数量	1 ST	