

ZF 4 S

Weidmüller Interface GmbH & Co. KG

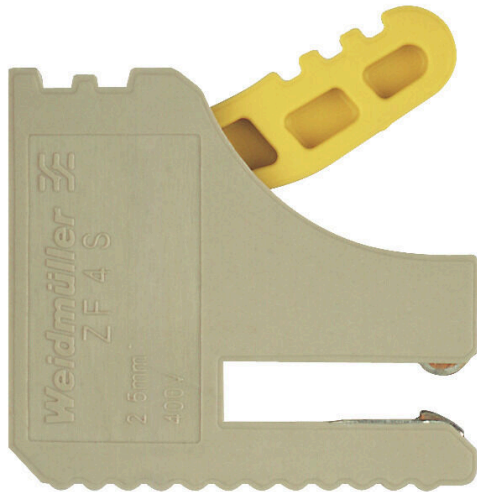
Klingenbergstraße 26

D-32758 Detmold

Germany

www.weidmueller.com

製品イメージ



ワイドミュラーは、さまざまな種類のバスバーシステム対応タッピング端子を提供します。アプリケーションに応じて、ここでは、絶縁タップオフ端子と非絶縁タップオフ端子を区別できます。

一般注文データ

バージョン	端子 (バスバー接続)
注文番号	1814680000
種別	ZF 4 S
GTIN (EAN)	4032248302949
数量	50 items

ZF 4 S

Weidmüller Interface GmbH & Co. KG

Klingenbergstraße 26

D-32758 Detmold

Germany

www.weidmueller.com

技術データ

承認

ROHS 適合

寸法と重量

深さ	22 mm	奥行き (インチ)	0.8661 inch
高さ	24.5 mm	高さ (インチ)	0.9646 inch
幅	6.1 mm	幅 (インチ)	0.2402 inch
正味重量	4.5 g		

温度

周囲温度	-5 °C...40 °C	連続動作温度、最小	-50 °C
連続動作温度、最大	120 °C		

環境製品コンプライアンス

RoHS 対応状況	準拠 (免除なし)
REACH SVHC	0.1wt%を超えるSVHCは含まれていません

クランプ用コンダクタ (定格接続)

接続方向	横向きに	被覆剥き長さ	10 mm
接続方式	耐張クランプ接続	接続数	1
クランプ範囲、最大	4 mm ²	クランプ範囲、最小	0.5 mm ²
配線接続断面、ワイヤエンドフェルール 2.5 mm ² 付 DIN 46228/4 の細径撚線、最大		配線接続断面、ワイヤエンドフェルール 0.5 mm ² 付 DIN 46228/4 の細径撚線、最小	
配線接続断面、ワイヤエンドフェルール 2.5 mm ² 付 DIN 46228/1 の細径撚線、最大		配線接続断面、ワイヤエンドフェルール 0.5 mm ² 付 DIN 46228/1 の細径撚線、最小	
配線接続断面、細径撚線、最大	2.5 mm ²	配線接続断面、細径撚線、最小	0.5 mm ²
接続断面、撚線、最大	4 mm ²	接続断面、撚線、最小	0.5 mm ²
配線接続断面ソリッドコア、最大	4 mm ²	配線接続断面、ソリッドコア、最小	0.5 mm ²

システム仕様

バージョン	バスバー 10 x 3 mm用	エンドカバープレートの要求	いいえ
電位数	1	レベル数	1
レベルごとのクランプポイント数	1	取り付けレール	バスバー

全般

設置アドバイス	直接実装, バスバー	動作温度範囲、最大	120 °C
標準	IEC 60947-7-1	取り付けレール	バスバー

材料データ

基本材質	Wemid	絶縁材	Wemid
色	銀色	UL 94 可燃性等級	V-0

評価データ

定格断面	2.5 mm ²	定格電圧	400 V
定格 DC 電圧	400 V	公称電流	24 A
標準	IEC 60947-7-1	IEC 60947-7-x 準拠の容量抵抗	1.33 mΩ
定格インパルス耐電圧	6 kV	IEC 60947-7-xに準拠した出力損失	0.77 W
サージ電圧カテゴリー	III	汚染度	3

ZF 4 S

Weidmüller Interface GmbH & Co. KG
Klingenbergstraße 26
D-32758 Detmold
Germany

www.weidmueller.com

技術データ

追加の技術データ

設置アドバイス	直接実装, バスバー	取り付け方式	接続されている
---------	------------	--------	---------

分類

ETIM 8.0	EC000001	ETIM 9.0	EC000001
ETIM 10.0	EC000001	ECLASS 14.0	27-25-01-16
ECLASS 15.0	27-25-01-16		