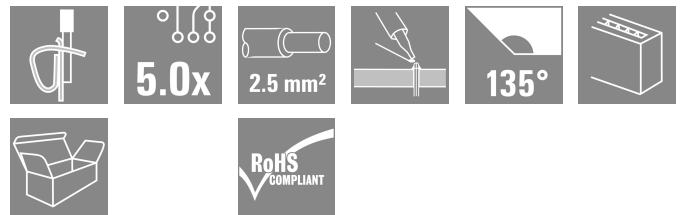
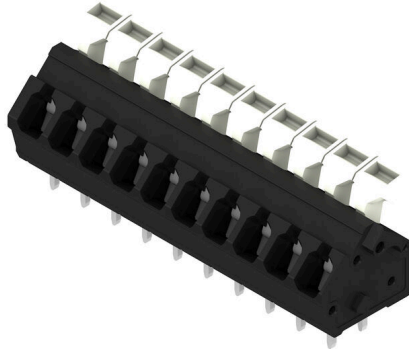


## LMZFL 5/10/135 3.5SW

Weidmüller Interface GmbH & Co. KG  
Klingenbergstraße 26  
D-32758 Detmold  
Germany

www.weidmueller.com

## 製品イメージ



標準配線横断面積サイズ 2.5 mmの小型設置端子。

135 取り出し方向を備えたテンションクランプ接続：  
5.00 ~ 5.08 mm (2 ピッチの 1 パーツ) の可変ピッチ。

公称データ：

- 40C / 630V (IEC) または 15 A / 300 V (UL) で、24 A
- 0.13 ~ 2.5 mm (IEC) / 26 ~ 14 AWG (UL)
- 難燃性等級UL 94 V2

アプリケーションの利点：

- 耐熱性：高性能 Wemid 絶縁物による、最大 120C の長期耐久性
- 適応性：5.00 ~ 5.08 mm (0.200 インチ) の簡素なピッチ適合
- 利便性：簡素に端点を開くためのオプションのレバー

## 一般注文データ

|            |   |
|------------|---|
| バージョン      | プリント基板端子台, 5.00 mm, 極数: 10, 135°, ソルダピン長 (l): 3.5 mm, 錫メッキ, 黒色, アクチュエータとの耐張クランプ接続, クランプ範囲、最大: 2.5 mm <sup>2</sup> , 箱 |
| 注文番号       | <a href="#">1811590000</a>  |
| 種別         | LMZFL 5/10/135 3.5SW  |
| GTIN (EAN) | 4032248290697   |
| 数量         | 100 items   |
| 製品データ      | IEC: 630 V / 24 A / 0.13 - 2.5 mm <sup>2</sup><br>UL: 300 V / 15 A / AWG 26 - AWG 14                                  |
| パッケージ      | 箱   |

## LMZFL 5/10/135 3.5SW

Weidmüller Interface GmbH & Co. KG  
Klingenbergstraße 26  
D-32758 Detmold  
Germany

www.weidmueller.com

## 技術データ

## 承認

MAMID承認件数



|                       |                          |
|-----------------------|--------------------------|
| ROHS                  | 適合                       |
| UL File Number Search | <a href="#">ULウェブサイト</a> |
| 証明書番号 (cURus)         | E60693                   |

## 寸法と重量

|            |             |           |             |
|------------|-------------|-----------|-------------|
| 深さ         | 14.5 mm     | 奥行き (インチ) | 0.5709 inch |
| 高さ         | 20.24 mm    | 高さ (インチ)  | 0.7968 inch |
| 下位バージョンの高さ | 16.74 mm    | 幅         | 52.98 mm    |
| 幅 (インチ)    | 2.0858 inch | 正味重量      | 14.23 g     |

## 環境製品コンプライアンス

|            |                         |
|------------|-------------------------|
| RoHS 対応状況  | 準拠 (免除なし)               |
| REACH SVHC | 0.1wt%を超えるSVHCは含まれていません |

## システムパラメータ

|                             |                       |                           |                   |
|-----------------------------|-----------------------|---------------------------|-------------------|
| 製品ファミリー                     | OMNIMATE信号 - シリーズLMZF | 導体接続方法                    | アクチュエータとの耐張クランプ接続 |
| PCB の取り付け                   | THRはんだ付け接続            | 導体取り出し方向                  | 135°              |
| ピッチ (mm) (P)                | 5.00 mm               | ピッチ (インチ) (P)             | 0.197 "           |
| 極数                          | 10                    | ピンモデルシリーズ数量               | 1                 |
| 顧客による実装済                    | いいえ                   | 行数                        | 1                 |
| 列当たりの最大隣接極数                 | 48                    | ソルダーピン長 (l)               | 3.5 mm            |
| はんだピン寸法                     | 0.8 x 0.8 mm          | ソルダーアイレット穴直径 (D)          | 1.3 mm            |
| ソルダーアイレット穴直径公差 (D)          | +0.1 mm               | 極当たりソルダーピン数               | 2                 |
| スクリウドライバー刃                  | 0.4 x 2.5             | スクリウドライバー刃の標準             | DIN 5264-A        |
| 被覆剥き長さ                      | 6 mm                  | L1 (mm)                   | 45.00 mm          |
| L1 (インチ)                    | 1.772 "               | DIN VDE 0470に適合したタッチセーフ保護 | IP 20             |
| DIN VDE 57 106に適合したタッチセーフ保護 | フィンガータッチセーフ           | 保護度合い                     | IP20              |

## 材料データ

|                      |                  |              |          |
|----------------------|------------------|--------------|----------|
| 絶縁材                  | Wemid (PA)       | 色            | 黒色       |
| 操作要素の色               | 白色               | カラーチャート (類似) | RAL 9011 |
| 絶縁材グループ              | I                | 比較追跡指数 (CTI) | ≥ 600    |
| Moisture Level (MSL) |                  | UL 94 可燃性等級  | V-0      |
| 接点材質                 | 銅合金              | 接触表面         | 錫メッキ     |
| コーティング               | 4 ~ 10 μm SN     | 錫メッキの種類別     | つや消し     |
| はんだ接続の層構造            | 4...6 μm Sn matt | 保管温度、最小      | -40 °C   |
| 保管温度、最大              | 70 °C            | 動作温度、最小      | -50 °C   |
| 動作温度、最大              | 120 °C           | 温度範囲、設置、最小   | -25 °C   |
| 温度範囲、設置、最大           | 120 °C           |              |          |

## 接続に適した導体

|           |                      |
|-----------|----------------------|
| クランプ範囲、最小 | 0.13 mm <sup>2</sup> |
| クランプ範囲、最大 | 2.5 mm <sup>2</sup>  |

LMZFL 5/10/135 3.5SW

**Weidmüller Interface GmbH & Co. KG**  
 Klingenbergstraße 26  
 D-32758 Detmold  
 Germany

www.weidmueller.com

技術データ

|                                     |                      |
|-------------------------------------|----------------------|
| 配線接続断面 AWG、最小                       | AWG 26               |
| 導体接続断面積 AWG、最大                      | AWG 14               |
| 固定式、最小 H05 (07) V-U                 | 0.13 mm <sup>2</sup> |
| 固定式、最大 H05 (07) V-U                 | 2.5 mm <sup>2</sup>  |
| フレキシブル、最小 H05 (07) V-K              | 0.13 mm <sup>2</sup> |
| フレキシブル、最大 H05 (07) V-K              | 2.5 mm <sup>2</sup>  |
| w. プラスチックカラーフェルール、DIN 46228 pt 4、最小 | 0.25 mm <sup>2</sup> |
| プラスチックカラー付フェルール DIN 46228 pt 4、最大   | 1.5 mm <sup>2</sup>  |
| w. フェルール、DIN 46228 pt 1、最小          | 0.25 mm <sup>2</sup> |
| ワイヤエンドフェルール付 DIN 46228 pt 1、最大      | 1.5 mm <sup>2</sup>  |

| クランプ導体  | 導体接続断面  | 種別        | 配線の細線仕様                      |
|---------|---------|-----------|------------------------------|
| フェルール端子 | フェルール端子 | 公称        | 0.5 mm <sup>2</sup>          |
|         |         | 被覆剥き長さ    | 公称 8 mm                      |
|         |         | 推奨フェルール端子 | <a href="#">H0.5/12 OR</a>   |
|         |         | 被覆剥き長さ    | 公称 6 mm                      |
| フェルール端子 | フェルール端子 | 推奨フェルール端子 | <a href="#">H0.5/6</a>       |
|         |         | 種別        | 配線の細線仕様                      |
|         |         | 公称        | 0.75 mm <sup>2</sup>         |
|         |         | 被覆剥き長さ    | 公称 8 mm                      |
| フェルール端子 | フェルール端子 | 推奨フェルール端子 | <a href="#">H0.75/12 W</a>   |
|         |         | 被覆剥き長さ    | 公称 6 mm                      |
|         |         | 推奨フェルール端子 | <a href="#">H0.75/6</a>      |
|         |         | 種別        | 配線の細線仕様                      |
| フェルール端子 | フェルール端子 | 公称        | 1 mm <sup>2</sup>            |
|         |         | 被覆剥き長さ    | 公称 8 mm                      |
|         |         | 推奨フェルール端子 | <a href="#">H1.0/12 GE</a>   |
|         |         | 被覆剥き長さ    | 公称 6 mm                      |
| フェルール端子 | フェルール端子 | 推奨フェルール端子 | <a href="#">H1.0/6</a>       |
|         |         | 種別        | 配線の細線仕様                      |
|         |         | 公称        | 0.25 mm <sup>2</sup>         |
|         |         | 被覆剥き長さ    | 公称 8 mm                      |
| フェルール端子 | フェルール端子 | 推奨フェルール端子 | <a href="#">H0.25/10 HBL</a> |
|         |         | 被覆剥き長さ    | 公称 5 mm                      |
|         |         | 推奨フェルール端子 | <a href="#">H0.25/5</a>      |
|         |         | 種別        | 配線の細線仕様                      |
| フェルール端子 | フェルール端子 | 公称        | 0.34 mm <sup>2</sup>         |
|         |         | 被覆剥き長さ    | 公称 8 mm                      |
|         |         | 推奨フェルール端子 | <a href="#">H0.34/10 TK</a>  |
|         |         | 種別        | 配線の細線仕様                      |

参照テキスト フェルールの長さは、製品と定格電圧に応じて選択されます。、プラスチック製カラーの外径はピッチ (P) より大きくできません

IEC規格に準拠した公称データ

|                             |                        |                             |       |
|-----------------------------|------------------------|-----------------------------|-------|
| 標準に準拠して検査済                  | IEC 60664-1, IEC 61984 | 定格電流、最小極数 (Tu=20°C)         | 24 A  |
| 定格電流、最大極数 (Tu=20°C)         | 24 A                   | 定格電流、最小極数 (Tu=40°C)         | 24 A  |
| 定格電流、最大極数 (Tu=40°C)         | 24 A                   | サージ電圧等級の定格電圧/汚染度 II/2       | 630 V |
| サージ電圧等級の定格電圧/汚染度 III/2      | 320 V                  | サージ電圧等級の定格電圧 / 汚染度 III/3    | 250 V |
| サージ電圧等級の定格インパルス電圧/汚染度 II/2  | 4 kV                   | サージ電圧等級の定格インパルス電圧/汚染度 III/2 | 4 kV  |
| サージ電圧等級の定格インパルス電圧/汚染度 III/3 | 4 kV                   |                             |       |

CSAに準拠した公称データ

|                      |       |                      |                |
|----------------------|-------|----------------------|----------------|
| 試験制度 (CSA)           | CSA   | 証明書番号 (CSA)          | 200039-1815154 |
| 定格電圧 (グループ B/CSA 使用) | 300 V | 定格電圧 (グループ D/CSA 使用) | 300 V          |

作成日 17.05.2026 05:59:08 MEZ

## LMZFL 5/10/135 3.5SW

Weidmüller Interface GmbH &amp; Co. KG

Klingenbergstraße 26

D-32758 Detmold

Germany

www.weidmueller.com

## 技術データ

|                      |                                   |                      |        |
|----------------------|-----------------------------------|----------------------|--------|
| 定格電流 (グループ B/CSA 使用) | 10 A                              | 定格電流 (グループ D/CSA 使用) | 10 A   |
| 導体断面積、AGW、最小         | AWG 26                            | 導体断面積、AGW、最大         | AWG 14 |
| 認可値の参照               | 仕様は最大値です - 詳細については承認証明書を参照してください。 |                      |        |

## UL 1059に準拠した公称データ

|                            |                                   |                            |        |
|----------------------------|-----------------------------------|----------------------------|--------|
| 設定 (cURus)                 | CURUS                             | 証明書番号 (cURus)              | E60693 |
| 定格電圧 (グループ B / UL 1059 使用) | 300 V                             | 定格電圧 (グループ D / UL 1059 使用) | 300 V  |
| 定格電流 (グループ B / UL 1059 使用) | 15 A                              | 定格電流 (グループ D / UL 1059 使用) | 10 A   |
| 導体断面積、AGW、最小               | AWG 26                            | 導体断面積、AGW、最大               | AWG 14 |
| 承認値への参照                    | 仕様は最大値です - 詳細については承認証明書を参照してください。 |                            |        |

## 梱包

|       |           |        |           |
|-------|-----------|--------|-----------|
| パッケージ | 箱         | VPE 長  | 282.00 mm |
| VPE幅  | 154.00 mm | VPEの高さ | 108.00 mm |

## 重要なメモ

|       |   |
|-------|---|
| IPC準拠 | 適合性：製品の開発、製造、および出荷は、国際的に認められた基準と基準に従って行なわれ、データシートに記載された保証された特性を遵守します。IPC-A-610「クラス2」に準拠して装飾的な特性を満たします。製品に関するさらなる請求は、要求に応じて評価できます。   |
| 注意事項  | <ul style="list-style-type: none"> <li>Rated current related to rated cross-section &amp; min. No. of poles.</li> <li>Wire end ferrule without plastic collar to DIN 46228/1</li> <li>Wire end ferrule with plastic collar to DIN 46228/4</li> <li>P on drawing = pitch</li> <li>Rated data refer only to the component itself. Clearance and creepage distances to other components are to be designed in accordance with the relevant application standards.</li> <li>Long term storage of the product with average temperature of 50 °C and maximum humidity 70%, 36 months</li> </ul> |

## 分類

|             |             |             |             |
|-------------|-------------|-------------|-------------|
| ETIM 8.0    | EC002643    | ETIM 9.0    | EC002643    |
| ETIM 10.0   | EC002643    | ECLASS 14.0 | 27-46-01-01 |
| ECLASS 15.0 | 27-46-01-01 |             |             |

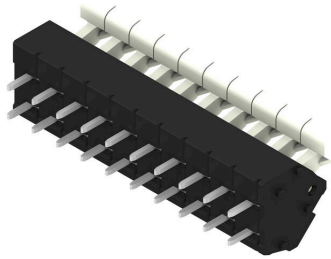
LMZFL 5/10/135 3.5SW

Weidmüller Interface GmbH & Co. KG  
 Klingenbergstraße 26  
 D-32758 Detmold  
 Germany

www.weidmueller.com

図面

製品イメージ



寸法図



グラフ



グラフ

