

EM 8/30

Weidmüller Interface GmbH & Co. KG

Klingenbergstraße 26

D-32758 Detmold

Germany

www.weidmueller.com



システムアクセサリ

u-remoteシステム用の幅広いアクセサリをご覧ください。アプリケーションをさらに効率的かつ柔軟にする理想的な選択肢です。

一般注文データ

バージョン	EM, 端子マーカ, 32.4 x 7.2 mm, ピッチ (mm) (P): 7.20 Weidmueller, 透明
注文番号	1806120000
種別	EM 8/30
GTIN (EAN)	4032248275298
数量	50 items

技術データ

承認

ROHS 適合

寸法と重量

深さ	3 mm	奥行き (インチ)	0.1181 inch
高さ	32.4 mm	高さ (インチ)	1.2756 inch
幅	7.2 mm	幅 (インチ)	0.2835 inch
正味重量	0.6 g		

温度

動作温度範囲 -40...80 °C

環境製品コンプライアンス

RoHS 対応状況 準拠 (免除なし)
REACH SVHC 0.1wt%を超えるSVHCは含まれていません

一般データ

印刷の配置	水平	
幅	7.2 mm	
UL 94 可燃性等級	HB	
動作温度範囲、最大	80 °C	
動作温度範囲、最小	-40 °C	
色	透明	
ハロゲン	いいえ	
基本材質	ポリプロピレン	
印刷文字	非搭載	
パッケージ単位当たりマーカー数	供給フォーム	コンポーネント部品
組み合わせごとのマーカー数	1 Component part = Terminal marker	
動作温度範囲	-40...80 °C	
用途/製造元	Weidmueller	

コネクタマーカー

ピッチ (mm) (P) 7.20 mm

分類

ETIM 8.0	EC000761	ETIM 9.0	EC000761
ETIM 10.0	EC000761	ECLASS 14.0	27-28-11-01
ECLASS 15.0	27-28-11-01		

EM 8/30

Weidmüller Interface GmbH & Co. KG

Klingenbergstraße 26

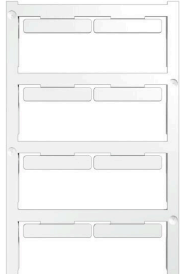
D-32758 Detmold

Germany

アクセサリ

www.weidmueller.com

空白

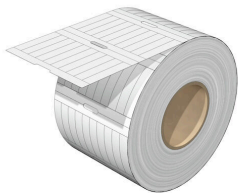


ELS MultiCard マーカーは、PrintJet プロッタまたは SMark プリンターで印刷できます。特に、PrintJet AVANCED を使用したカラー印刷では、ケーブルや端子ストリップをさまざまな方法で識別することができます。8/30 ケーブルマーカーまたは EM8/30 グループタグキャリアで使用する ELS WKM 6/30 SchT5S グループタグキャリアで使用する ELS 7/40 18/43 ケーブルマーカーまたは SchT5 グループタグ WKM タグで使用する ELS 16/40 カスタム印字の場合：お客様のラベリング仕様に関しては、当社のラベリングソフトウェア、M-PrintPRO または M-PrintPRO Online (インストール未実施) のファイルをお送りください。

一般注文データ

種別	ELS 6/30 MC NE WS	バージョン
注文番号	1045570000	ELS, マーカーの挿入, 7 - 115 mm, 30 x 6 mm, 白色
GTIN (EAN)	4032248779475	
数量	80 ST	
種別	ELS 6/30 MC NE GE	バージョン
注文番号	1045580000	ELS, マーカーの挿入, 7 - 115 mm, 30 x 6 mm, 黄色
GTIN (EAN)	4032248779482	
数量	80 ST	

ELS 6/30



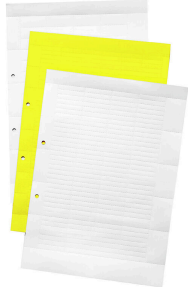
ELS

ELS タグは、WKM ケーブルマーカーやグループタグキャリア対応の特殊な非粘着性の挿入型ラベルです。薄いながらも耐引裂性のマットポリエステルで、ラベリングに優れ、良好な判読性のラベルを作成します。撥水性の WKM スリーブと組み合わせて使用することで、特に過酷環境で長期間にわたってケーブルを識別することができます。

一般注文データ

種別	ELS 6/30 MM WS	バージョン
注文番号	2009980000	ELS, マーカーの挿入, 7 - 115 mm, 30 x 6 mm, 白色
GTIN (EAN)	4050118396850	
数量	3000 ST	
種別	ELS 6/30 MM GE	バージョン
注文番号	2010620000	ELS, マーカーの挿入, 7 - 115 mm, 30 x 6 mm, 黄色
GTIN (EAN)	4050118397178	
数量	3000 ST	

ESO インサートタグ



一般注文データ

種別	ESO 7 DIN A4 WS	バージョン
注文番号	1607720000	端子台マーカー, マーカーの挿入, 30 x 6.3 mm, 白色
GTIN (EAN)	4008190206116	
数量	10 ST	
種別	ESO 7 DIN A4 GE	バージョン
注文番号	1634780000	端子台マーカー, マーカーの挿入, 27 x 6.3 mm, 黄色
GTIN (EAN)	4008190273361	
数量	10 ST	
種別	ESO 7 P DIN A4 GE	バージョン
注文番号	1670400000	端子台マーカー, マーカーの挿入, 27 x 6.3 mm, 黄色
GTIN (EAN)	4008190430726	
数量	10 ST	
種別	ESO 7 P DIN A4 WS	バージョン
注文番号	1670390000	端子台マーカー, マーカーの挿入, 27 x 6.3 mm, 白色
GTIN (EAN)	4008190430719	
数量	10 ST	