

## EM 8/30

Weidmüller Interface GmbH &amp; Co. KG

Klingenbergstraße 26

D-32758 Detmold

Germany

www.weidmueller.com



EM 8/30 エンドブラケット用マーカーは、WEWW 35/2 および ZEW 35/2 エンドブラケットのラベリングに適し、また、W モデルシリーズ端子のグループタグキャリアとしても使用できます。EM 8/30は、ESO 7/ESO 7P の差し込み板を保持できます。ポケットは、環境への影響から印刷を確実に保護します。差し込み板は、「アクセサリ」の下にあります。

## 一般注文データ

バージョン	EM, 端子マーカー, 32.4 x 7.2 mm, ピッチ (mm) (P): 7.20 Weidmueller, 透明
注文番号	<a href="#">1806120000</a>
種別	EM 8/30
GTIN (EAN)	4032248275298
数量	50 items

## 技術データ

## 承認

ROHS	適合
------	----

## 寸法と重量

深さ	3 mm	奥行き (インチ)	0.1181 inch
高さ	32.4 mm	高さ (インチ)	1.2756 inch
幅	7.2 mm	幅 (インチ)	0.2835 inch
正味重量	0.6 g		

## 温度

動作温度範囲	-40...80 °C
--------	-------------

## 環境製品コンプライアンス

RoHS 対応状況	準拠 (免除なし)
REACH SVHC	0.1wt%を超えるSVHCは含まれていません

## 一般データ

印刷の配置	水平	
幅	7.2 mm	
UL 94 可燃性等級	HB	
動作温度範囲、最大	80 °C	
動作温度範囲、最小	-40 °C	
色	透明	
ハロゲン	いいえ	
基本材質	ポリプロピレン	
印刷文字	非搭載	
パッケージ単位当たりマーカー数	供給フォーム	コンポーネント 部品
組み合わせごとのマーカー数	1 Component part = Terminal marker	
動作温度範囲	-40...80 °C	
用途/製造元	Weidmueller	

## コネクタマーカー

ピッチ (mm) (P)	7.20 mm
--------------	---------

## 分類

ETIM 8.0	EC000761	ETIM 9.0	EC000761
ETIM 10.0	EC000761	ECLASS 14.0	27-28-11-01
ECLASS 15.0	27-28-11-01		

## EM 8/30

Weidmüller Interface GmbH &amp; Co. KG

Klingenbergstraße 26

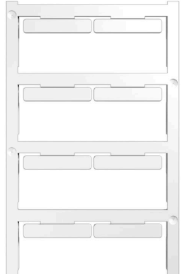
D-32758 Detmold

Germany

www.weidmueller.com

## アクセサリ

## 空白

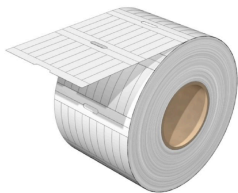


ELS MultiCard マーカーは、PrintJet プロッタまたは SMark プリンターで印刷できます。特に、PrintJet AVANCED を使用したカラー印刷では、ケーブルや端子ストリップをさまざまな方法で識別することができます。8/30 ケーブルマーカーまたは EM8/30 グループタグキャリアで使用する ELS WKM 6/30 SchT5S グループタグキャリアで使用する ELS 7/40 18/43 ケーブルマーカーまたは SchT5 グループタグ WKM タグで使用する ELS 16/40 カスタム印字の場合：お客様のラベリング仕様に関しては、当社のラベリングソフトウェア、M-PrintPRO または M-PrintPRO Online (インストール未実施) のファイルをお送りください。

## 一般注文データ

種別	ELS 6/30 MC NE WS	バージョン
注文番号	<a href="#">1045570000</a>	ELS, マーカーの挿入, 7 - 115 mm, 30 x 6 mm, 白色
GTIN (EAN)	4032248779475	
数量	80 ST	
種別	ELS 6/30 MC NE GE	バージョン
注文番号	<a href="#">1045580000</a>	ELS, マーカーの挿入, 7 - 115 mm, 30 x 6 mm, 黄色
GTIN (EAN)	4032248779482	
数量	80 ST	

## ELS 6/30



## ELS

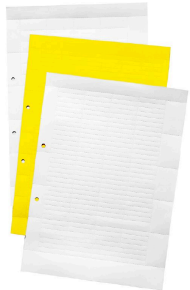
ELS タグは、WKM ケーブルマーカーやグループタグキャリア対応の特殊な非粘着性の挿入型ラベルです。薄いながらも耐引裂性のマツポリエステルで、ラベリングに優れ、良好な判読性のラベルを作成します。撥水性の WKM スリーブと組み合わせて使用することで、特に過酷環境で長期間にわたってケーブルを識別することができます。

## 一般注文データ

種別	ELS 6/30 MM WS	バージョン
注文番号	<a href="#">2009980000</a>	ELS, マーカーの挿入, 7 - 115 mm, 30 x 6 mm, 白色
GTIN (EAN)	4050118396850	
数量	3000 ST	
種別	ELS 6/30 MM GE	バージョン
注文番号	<a href="#">2010620000</a>	ELS, マーカーの挿入, 7 - 115 mm, 30 x 6 mm, 黄色
GTIN (EAN)	4050118397178	
数量	3000 ST	

## アクセサリ

## ESO インサートタグ



## 一般注文データ

種別	ESO 7 DIN A4 WS	バージョン
注文番号	<a href="#">1607720000</a>	端子台 マーカー, マーカーの挿入, 30 x 6.3 mm, 白色
GTIN (EAN)	4008190206116	
数量	10 ST	
種別	ESO 7 DIN A4 GE	バージョン
注文番号	<a href="#">1634780000</a>	端子台 マーカー, マーカーの挿入, 27 x 6.3 mm, 黄色
GTIN (EAN)	4008190273361	
数量	10 ST	
種別	ESO 7 P DIN A4 GE	バージョン
注文番号	<a href="#">1670400000</a>	端子台 マーカー, マーカーの挿入, 27 x 6.3 mm, 黄色
GTIN (EAN)	4008190430726	
数量	10 ST	
種別	ESO 7 P DIN A4 WS	バージョン
注文番号	<a href="#">1670390000</a>	端子台 マーカー, マーカーの挿入, 27 x 6.3 mm, 白色
GTIN (EAN)	4008190430719	
数量	10 ST	