

KLBUE 10-20 SC

Weidmüller Interface GmbH & Co. KG

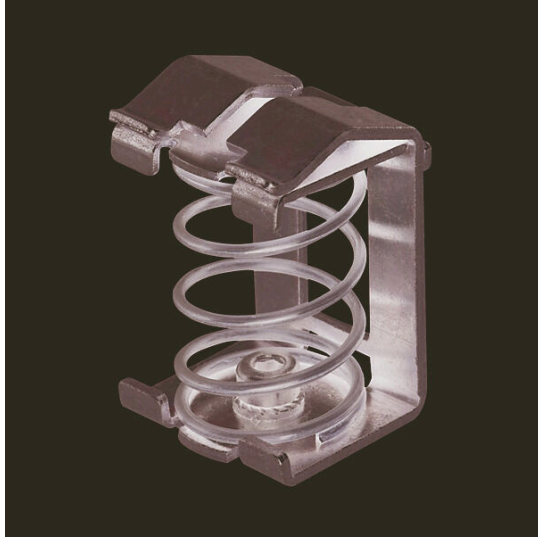
Klingenbergstraße 26

D-32758 Detmold

Germany

www.weidmueller.com

製品イメージ



ワイドミュラーの幅広い KLBÜ シールド接続製品で、細線仕様の自動調整可能なシールド接続を実現し、エラーのない工場稼働が可能になります。

一般注文データ

バージョン	クランピングヨーク, シールド接続用の締付けヨーク
注文番号	1791240000
種別	KLBUE 10-20 SC
GTIN (EAN)	4032248222193
数量	100 items

KLBUE 10-20 SC

Weidmüller Interface GmbH & Co. KG
Klingenbergstraße 26
D-32758 Detmold
Germany

www.weidmueller.com

技術データ

承認

ROHS 適合

寸法と重量

深さ	40 mm	奥行き (インチ)	1.5748 inch
高さ	26 mm	高さ (インチ)	1.0236 inch
幅	23.6 mm	幅 (インチ)	0.9291 inch
取付寸法 - 幅	22.1 mm	正味重量	29.22 g

温度

保管温度	-25 °C...55 °C	周囲温度	-5 °C...40 °C
連続動作温度、最小	-60 °C	連続動作温度、最大	130 °C

環境製品コンプライアンス

RoHS 対応状況	準拠 (免除なし)
REACH SVHC	0.1wt%を超えるSVHCは含まれていません
製品のカーボンフットプリント	クレードルからゲート 0.099 kg CO2 eq.

クランプ用コンダクタ (定格接続)

被覆剥き長さ	26 mm	接続方式	パネ接続
接続数	1	ケーブル直径、最大	20 mm
ケーブル直径、最小	10 mm	接続断面、撚線、最大	20 mm ²
接続断面、撚線、最小	10 mm ²		

システム仕様

バージョン	シールド接続用	エンドカバープレートの要求	いいえ
取り付けレール	取り付けプレート		

全般

設置アドバイス	直接実装	取り付けレール	取り付けプレート
---------	------	---------	----------

材料データ

色	銀色	UL 94 可燃性等級	None
---	----	-------------	------

評価データ

定格断面	20 mm ²
------	--------------------

追加の技術データ

設置アドバイス	直接実装	爆発試験バージョン	いいえ
取り付け方式	ねじ		

分類

ETIM 8.0	EC002020	ETIM 9.0	EC002020
ETIM 10.0	EC002020	ECLASS 14.0	27-25-01-20
ECLASS 15.0	27-25-01-20		