

KLBUE 4-13.5 SC

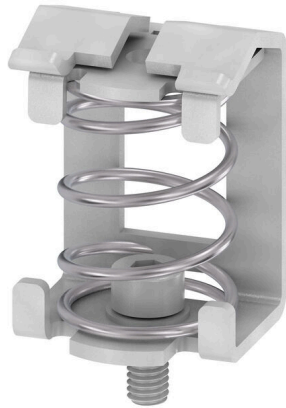
Weidmüller Interface GmbH & Co. KG

Klingenbergstraße 26

D-32758 Detmold

Germany

www.weidmueller.com



ワイドミュラーの幅広い KLBÜ シールド接続製品で、細線仕様の自動調整可能なシールド接続を実現し、エラーのない工場稼働が可能になります。

一般注文データ

バージョン	クランピングヨーク, シールド接続用の締付けヨーク, スチール
注文番号	1791210000
種別	KLBUE 4-13.5 SC
GTIN (EAN)	4032248222131
数量	100 items

技術データ

承認

ROHS 適合

寸法と重量

深さ	31.45 mm	奥行き (インチ)	1.2382 inch
高さ	22 mm	高さ (インチ)	0.8661 inch
幅	20.1 mm	幅 (インチ)	0.7913 inch
取付寸法 - 幅	18.9 mm	正味重量	17.27 g

温度

保管温度	-25 °C...55 °C	周囲温度	-5 °C...40 °C
連続動作温度、最小	-60 °C	連続動作温度、最大	130 °C

環境製品コンプライアンス

RoHS 対応状況	準拠 (免除なし)		
REACH SVHC	0.1wt%を超えるSVHCは含まれていません		
製品のカーボンフットプリント	クレードルからゲート	0.108 kg CO2 eq.	

クランプ用コンダクタ (定格接続)

被覆剥き長さ	22 mm	接続方式	パネ接続
接続数	1	ケーブル直径、最大	13.5 mm
ケーブル直径、最小	4 mm	接続断面、撚線、最大	13.5 mm ²
接続断面、撚線、最小	4 mm ²		

システム仕様

バージョン	シールド接続用	エンドカバープレートの要求	いいえ
取り付けレール	取り付けプレート		

全般

設置アドバイス	直接実装	取り付けレール	取り付けプレート
---------	------	---------	----------

寸法

ピッチ (mm) (P)	20.00 mm
--------------	----------

材料データ

基本材質	スチール	色	銀色
UL 94 可燃性等級	None		

評価データ

定格断面	10 mm ²
------	--------------------

追加の技術データ

固定形式	銲合仕様	設置アドバイス	直接実装
爆発試験バージョン	いいえ	取り付け方式	ねじ

技術データ

分類

ETIM 8.0	EC002020	ETIM 9.0	EC002020
ETIM 10.0	EC002020	ECLASS 14.0	27-25-01-20
ECLASS 15.0	27-25-01-20		