

## HDC 10B SDLU 2M20G

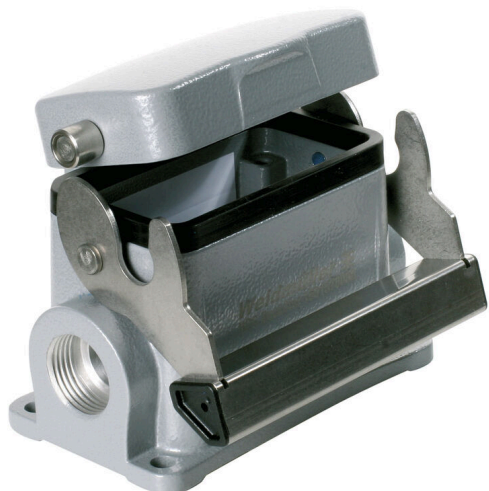
Weidmüller Interface GmbH &amp; Co. KG

Klingenbergstraße 26

D-32758 Detmold

Germany

www.weidmueller.com



特殊鋳造合金と多層表面シーリングにより、HDCハウジングを完全に保護することができます。

巧みに設計されたインターロックシステムは、ステンレス鋼で製造されています。これは、腐食および衝撃に対して高い耐久性を有し、長寿命を保証します。

ハウジングインターロックシステムは、統合安全を提供します。当社独自の特許取得済スプリングシステムは、ハウジングの連動を安全なグリップで提供し、誤って開くのを防ぎます。

レーザーマーキングにより、簡単かつ迅速に識別できます。各ハウジングには、各製品を素早く指定して位置決めできるように、レーザーマーキングで恒久的なラベルが付けられています。

ワイドミュラーのRockStar® IP 65 / NEMA 種別 4X のハウジング - IP 65 保護を備えた工業用ハウジングの第一の選択肢。

## 一般注文データ

|            |                                                                                                 |
|------------|-------------------------------------------------------------------------------------------------|
| バージョン      | HDCエンクロージャ, 設置サイズ: 4, 保護度合い: IP65, 勘合状態, ベースハウジング, エンドロックランプ, 下側, 標準, カバー付き, ケーブル取り入れ口サイズ: M 20 |
| 注文番号       | <a href="#">1787700000</a>                                                                      |
| 種別         | HDC 10B SDLU 2M20G                                                                              |
| GTIN (EAN) | 4032248205042                                                                                   |
| 数量         | 1 items                                                                                         |

## HDC 10B SDLU 2M20G

Weidmüller Interface GmbH & Co. KG  
Klingenbergstraße 26  
D-32758 Detmold  
Germany

www.weidmueller.com

## 技術データ

## 承認

MAMID承認件数



ROHS 適合  
UL File Number Search [UL ウェブサイト](#)  
証明書番号 (cURus) E92202

## 寸法と重量

|           |          |          |             |
|-----------|----------|----------|-------------|
| 高さ        | 79.5 mm  | 高さ (インチ) | 3.1299 inch |
| 幅         | 98.9 mm  | 幅 (インチ)  | 3.8937 inch |
| 取付寸法 - 高さ | 40 mm    | 取付寸法 - 幅 | 82 mm       |
| 正味重量      | 309.76 g |          |             |

## 温度

制限温度 -40 °C ... 125 °C

## 環境製品コンプライアンス

RoHS 対応状況 準拠 (免除なし)  
REACH SVHC Potassium perfluorobutane sulfonate 29420-49-3  
SCIP e98b2b24-ba23-41bf-8d19-0dda3647412f

## 耐薬品性

|      |            |
|------|------------|
| 物質   | アセトン       |
| 耐薬品性 | 条件付き耐性     |
| 物質   | 掘削油        |
| 耐薬品性 | 耐性         |
| 物質   | ディーゼル      |
| 耐薬品性 | 耐性         |
| 物質   | エチルアルコール   |
| 耐薬品性 | 耐性         |
| 物質   | トランスミッション油 |
| 耐薬品性 | 耐性         |
| 物質   | 作動油        |
| 耐薬品性 | 耐性         |
| 物質   | 冷却剤        |
| 耐薬品性 | 耐性         |
| 物質   | 石油ベンジン     |
| 耐薬品性 | 耐性         |
| 物質   | 汗          |
| 耐薬品性 | 耐性         |
| 物質   | 高級ガソリン     |
| 耐薬品性 | 条件付き耐性     |
| 物質   | 水          |
| 耐薬品性 | 耐性         |
| 物質   | 紫外線        |
| 耐薬品性 | 不安定        |
| 物質   | オゾン        |
| 耐薬品性 | 不安定        |

## バージョン

|              |       |              |    |
|--------------|-------|--------------|----|
| ケーブル取り入れ口サイズ | M 20  | 上部 / 底部 / 蓋  | 下部 |
| カバー          | カバー付き | 上部ケーブル取り入れ口数 | 0  |

作成日 13.03.2026 08:34:59 MEZ

カタログステータス / 図面

## HDC 10B SDLU 2M20G

Weidmüller Interface GmbH & Co. KG  
 Klingenbergstraße 26  
 D-32758 Detmold  
 Germany

www.weidmueller.com

## 技術データ

|              |            |              |               |
|--------------|------------|--------------|---------------|
| 側方ケーブル取り入れ口数 | 2          | カバー設計        | カバー付き         |
| ハウジング設計      | ベースハウジング   | ロックシステム設計    | エンドロッククランプ、下側 |
| 設計           | 標準         | 設置サイズ        | 4             |
| ケーブル導入口      | スレッド付き     | 種別           | ベースハウジング      |
| クランプのバージョン   | 終端ロック用クランプ | シーリング        | NBR           |
| 内付スレッド       | M 20       | 色 (RAL)      | RAL 7035      |
| BG           | 4          | Moduplug®に最適 | いいえ           |

## 一般データ

|      |      |       |            |
|------|------|-------|------------|
| 表面仕上 | 粉体塗装 | 保護度合い | IP65, 勘合状態 |
|------|------|-------|------------|

## 寸法

|          |       |           |         |
|----------|-------|-----------|---------|
| 穴ピッチ長 A2 | 82 mm | ケーブル導入口   | スレッド付き  |
| 幅ハウジングC  | 43 mm | 幅の基準C1    | 53.5 mm |
| ハウジングの全長 | 73 mm | ハウジングBの高さ | 57 mm   |
| 基準B1の高さ  | 5 mm  |           |         |

## 分類

|             |             |             |             |
|-------------|-------------|-------------|-------------|
| ETIM 8.0    | EC000437    | ETIM 9.0    | EC000437    |
| ETIM 10.0   | EC000437    | ECLASS 14.0 | 27-44-02-02 |
| ECLASS 15.0 | 27-44-02-02 |             |             |

**HDC 10B SDLU 2M20G**

**Weidmüller Interface GmbH & Co. KG**  
Klingenbergstraße 26  
D-32758 Detmold  
Germany

図面

[www.weidmueller.com](http://www.weidmueller.com)

