

## HDC 64D SDLU 2M25G

Weidmüller Interface GmbH &amp; Co. KG

Klingenbergstraße 26

D-32758 Detmold

Germany

www.weidmueller.com



特殊鋳造合金と多層表面シーリングにより、HDCハウジングを完全に保護することができます。

巧みに設計されたインターロックシステムは、ステンレス鋼で製造されています。これは、腐食および衝撃に対して高い耐久性を有し、長寿命を保証します。

ハウジングインターロックシステムは、統合安全を提供します。当社独自の特許取得済スプリングシステムは、ハウジングの連動を安全なグリップで提供し、誤って開くのを防ぎます。

レーザーマーキングにより、簡単かつ迅速に識別できます。各ハウジングには、各製品を素早く指定して位置決めできるように、レーザーマーキングで恒久的なラベルが付けられています。

ワイドミュラーのRockStar® IP 65 / NEMA 種別 4X のハウジング - IP 65 保護を備えた工業用ハウジングの第一の選択肢。

## 一般注文データ

|            |  |
|------------|--|
| バージョン      | HDCエンクロージャ, 設置サイズ: 8, 保護度合い: IP65, 勘合状態, ベースハウジング, エンドロックランプ, 下側, 高, カバー付き, ケーブル取り入れ口サイズ: M 25 |
| 注文番号       | <a href="#">1786950000</a>   |
| 種別         | HDC 64D SDLU 2M25G   |
| GTIN (EAN) | 4032248204199  |
| 数量         | 1 items  |

## HDC 64D SDLU 2M25G

Weidmüller Interface GmbH & Co. KG  
Klingenbergstraße 26  
D-32758 Detmold  
Germany

www.weidmueller.com

## 技術データ

## 承認

MAMID承認件数



ROHS 適合  
UL File Number Search [UL ウェブサイト](#)  
証明書番号 (cURus) E92202

## 寸法と重量

|           |         |          |             |
|-----------|---------|----------|-------------|
| 高さ        | 106 mm  | 高さ (インチ) | 4.1732 inch |
| 幅         | 98.8 mm | 幅 (インチ)  | 3.8898 inch |
| 取付寸法 - 高さ | 45 mm   | 取付寸法 - 幅 | 132 mm      |
| 正味重量      | 659 g   |          |             |

## 温度

制限温度 -40 °C ... 125 °C

## 環境製品コンプライアンス

RoHS 対応状況 準拠 (免除なし)  
REACH SVHC Potassium perfluorobutane sulfonate 29420-49-3  
SCIP e98b2b24-ba23-41bf-8d19-0dda3647412f

## 耐薬品性

|      |            |
|------|------------|
| 物質   | アセトン       |
| 耐薬品性 | 条件付き耐性     |
| 物質   | 掘削油        |
| 耐薬品性 | 耐性         |
| 物質   | ディーゼル      |
| 耐薬品性 | 耐性         |
| 物質   | エチルアルコール   |
| 耐薬品性 | 耐性         |
| 物質   | トランスミッション油 |
| 耐薬品性 | 耐性         |
| 物質   | 作動油        |
| 耐薬品性 | 耐性         |
| 物質   | 冷却剤        |
| 耐薬品性 | 耐性         |
| 物質   | 石油ベンジン     |
| 耐薬品性 | 耐性         |
| 物質   | 汗          |
| 耐薬品性 | 耐性         |
| 物質   | 高級ガソリン     |
| 耐薬品性 | 条件付き耐性     |
| 物質   | 水          |
| 耐薬品性 | 耐性         |
| 物質   | 紫外線        |
| 耐薬品性 | 不安定        |
| 物質   | オゾン        |
| 耐薬品性 | 不安定        |

## バージョン

|              |       |              |    |
|--------------|-------|--------------|----|
| ケーブル取り入れ口サイズ | M 25  | 上部 / 底部 / 蓋  | 下部 |
| カバー          | カバー付き | 上部ケーブル取り入れ口数 | 0  |

作成日 17.03.2026 06:43:45 MEZ

カタログステータス / 図面

## HDC 64D SDLU 2M25G

Weidmüller Interface GmbH & Co. KG  
Klingenbergstraße 26  
D-32758 Detmold  
Germany

www.weidmueller.com

## 技術データ

|              |            |              |               |
|--------------|------------|--------------|---------------|
| 側方ケーブル取り入れ口数 | 2          | カバー設計        | カバー付き         |
| ハウジング設計      | ベースハウジング   | ロックシステム設計    | エンドロッククランプ、下側 |
| 設計           | 高          | 設置サイズ        | 8             |
| ケーブル導入口      | スレッド付き     | 種別           | ベースハウジング      |
| クランプのバージョン   | 終端ロック用クランプ | シーリング        | NBR           |
| 内付スレッド       | M 25       | 色 (RAL)      | RAL 7035      |
| BG           | 8          | Moduplug®に最適 | はい            |

## 一般データ

|      |      |       |            |
|------|------|-------|------------|
| 表面仕上 | 粉体塗装 | 保護度合い | IP65, 勘合状態 |
|------|------|-------|------------|

## 寸法

|          |        |           |         |
|----------|--------|-----------|---------|
| 穴ピッチ長 A2 | 132 mm | ケーブル導入口   | スレッド付き  |
| 幅ハウジングC  | 43 mm  | 幅の基準C1    | 57.5 mm |
| ハウジングの全長 | 120 mm | ハウジングBの高さ | 84 mm   |
| 基準B1の高さ  | 5 mm   |           |         |

## 分類

|             |             |             |             |
|-------------|-------------|-------------|-------------|
| ETIM 8.0    | EC000437    | ETIM 9.0    | EC000437    |
| ETIM 10.0   | EC000437    | ECLASS 14.0 | 27-44-02-02 |
| ECLASS 15.0 | 27-44-02-02 |             |             |

**HDC 64D SDLU 2M25G**

**Weidmüller Interface GmbH & Co. KG**  
Klingenbergstraße 26  
D-32758 Detmold  
Germany

図面

[www.weidmueller.com](http://www.weidmueller.com)



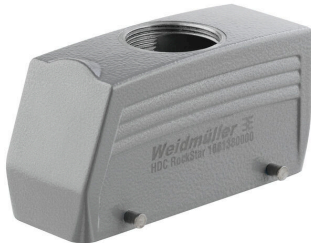
## HDC 64D SDLU 2M25G

Weidmüller Interface GmbH & Co. KG  
Klingenbergstraße 26  
D-32758 Detmold  
Germany

www.weidmueller.com

## アクセサリ

## フード、上部ケーブルエントリ



特殊鋳造合金と多層表面シーリングにより、HDCハウジングを完全に保護することができます。

巧みに設計されたインターロックシステムは、ステンレス鋼で製造されています。これは、腐食および衝撃に対して高い耐久性を有し、長寿命を保証します。

ハウジングインターロックシステムは、統合安全を提供します。当社独自の特許取得済スプリングシステムは、ハウジングの連動を安全なグリップで提供し、誤って開くのを防ぎます。

レーザーマーキングにより、簡単かつ迅速に識別できます。各ハウジングには、各製品を素早く指定して位置決めできるように、レーザーマーキングで恒久的なラベルが付けられています。

ワイドミュラーの RockStar® IP 65 / NEMA 種別 4X のハウジング - IP 65 保護を備えた工業用ハウジングの第一の選択肢。

## 一般注文データ

|            |                            |   |
|------------|----------------------------|---|
| 種別         | HDC 64D TOBU 2M32G         | バージョン                                       |
| 注文番号       | <a href="#">1009710000</a> | HDCエンクロージャ, 設置サイズ: 8, 保護度合い: IP65, 勘合状態, 上部 |
| GTIN (EAN) | 4032248771394              | ケーブル導入口, プラグハウジング, 下側のサイドロックランプ, 高,         |
| 数量         | 1 ST                       | ケーブル取り入れ口サイズ: M 32                          |
| 種別         | HDC 64D TOBU 1M40G         | バージョン                                       |
| 注文番号       | <a href="#">1045560000</a> | HDCエンクロージャ, 設置サイズ: 8, 保護度合い: IP65, 勘合状態, 上部 |
| GTIN (EAN) | 4032248780532              | ケーブル導入口, プラグハウジング, 下側のサイドロックランプ, 高,         |
| 数量         | 1 ST                       | ケーブル取り入れ口サイズ: M 40                          |

## XXL プラグハウジング、上部ケーブルエントリ



特殊鋳造合金と多層表面シーリングにより、HDCハウジングを完全に保護することができます。

巧みに設計されたインターロックシステムは、ステンレス鋼で製造されています。これは、腐食および衝撃に対して高い耐久性を有し、長寿命を保証します。

ハウジングインターロックシステムは、統合安全を提供します。当社独自の特許取得済スプリングシステムは、ハウジングの連動を安全なグリップで提供し、誤って開くのを防ぎます。

レーザーマーキングにより、簡単かつ迅速に識別できます。各ハウジングには、各製品を素早く指定して位置決めできるように、レーザーマーキングで恒久的なラベルが付けられています。

ワイドミュラーの RockStar® IP 65 / NEMA 種別 4X のハウジング - IP 65 保護を備えた工業用ハウジングの第一の選択肢。

## 一般注文データ

|            |                            |   |
|------------|----------------------------|---|
| 種別         | HDC 64D TOBU 1M50G         | バージョン                                       |
| 注文番号       | <a href="#">1111140000</a> | HDCエンクロージャ, 設置サイズ: 8, 保護度合い: IP65, 勘合状態, 上部 |
| GTIN (EAN) | 4032248964413              | ケーブル導入口, プラグハウジング, 下側のサイドロックランプ, 高,         |
| 数量         | 1 ST                       | ケーブル取り入れ口サイズ: M 50                          |

## HDC 64D SDLU 2M25G

Weidmüller Interface GmbH & Co. KG  
Klingenbergstraße 26  
D-32758 Detmold  
Germany

www.weidmueller.com

## アクセサリ

## フード、上部ケーブルエントリ



特殊鋳造合金と多層表面シーリングにより、HDCハウジングを完全に保護することができます。巧みに設計されたインターロックシステムは、ステンレス鋼で製造されています。これは、腐食および衝撃に対して高い耐久性を有し、長寿命を保証します。ハウジングインターロックシステムは、統合安全を提供します。当社独自の特許取得済スプリングシステムは、ハウジングの連動を安全なグリップで提供し、誤って開くのを防ぎます。レーザーマーキングにより、簡単かつ迅速に識別できます。各ハウジングには、各製品を素早く指定して位置決めできるように、レーザーマーキングで恒久的なラベルが付けられています。ワイドミュラーのRockStar® IP 65 / NEMA 種別 4X のハウジング - IP 65 保護を備えた工業用ハウジングの第一の選択肢。

## 一般注文データ

|            |                            |  |
|------------|----------------------------|--|
| 種別         | HDC 24B TOBU 1PG21G        | バージョン  |
| 注文番号       | <a href="#">1661370000</a> | HDCエンクロージャ, 設置サイズ: 8, 保護度合い: IP65, 勘合状態, 上部              |
| GTIN (EAN) | 4008190417925              | ケーブル導入口, プラグハウジング, 下側のサイドロックランプ, 標準, ケーブル取り入れ口サイズ: PG 21 |
| 数量         | 1 ST                       |  |
| 種別         | HDC 24B TOBU 1PG29G        | バージョン  |
| 注文番号       | <a href="#">1661380000</a> | HDCエンクロージャ, 設置サイズ: 8, 保護度合い: IP65, 勘合状態, 上部              |
| GTIN (EAN) | 4008190417932              | ケーブル導入口, プラグハウジング, 下側のサイドロックランプ, 標準, ケーブル取り入れ口サイズ: PG 29 |
| 数量         | 1 ST                       |  |
| 種別         | HDC 64D TOBU 1PG21G        | バージョン  |
| 注文番号       | <a href="#">1661440000</a> | HDCエンクロージャ, 設置サイズ: 8, 保護度合い: IP65, 勘合状態, 上部              |
| GTIN (EAN) | 4008190417994              | ケーブル導入口, プラグハウジング, 下側のサイドロックランプ, 高, ケーブル取り入れ口サイズ: PG 21  |
| 数量         | 1 ST                       |  |
| 種別         | HDC 64D TOBU 1PG29G        | バージョン  |
| 注文番号       | <a href="#">1661460000</a> | HDCエンクロージャ, 設置サイズ: 8, 保護度合い: IP65, 勘合状態, 上部              |
| GTIN (EAN) | 4008190418014              | ケーブル導入口, プラグハウジング, 下側のサイドロックランプ, 高, ケーブル取り入れ口サイズ: PG 29  |
| 数量         | 1 ST                       |  |
| 種別         | HDC 64D TOBU 1M32G         | バージョン  |
| 注文番号       | <a href="#">1786830000</a> | HDCエンクロージャ, 設置サイズ: 8, 保護度合い: IP65, 勘合状態, 上部              |
| GTIN (EAN) | 4032248204076              | ケーブル導入口, プラグハウジング, 下側のサイドロックランプ, 高, ケーブル取り入れ口サイズ: M 32   |
| 数量         | 1 ST                       |  |
| 種別         | HDC 24B TOBU 1M32G         | バージョン  |
| 注文番号       | <a href="#">1787810000</a> | HDCエンクロージャ, 設置サイズ: 8, 保護度合い: IP65, 勘合状態, 上部              |
| GTIN (EAN) | 4032248205257              | ケーブル導入口, プラグハウジング, 下側のサイドロックランプ, 標準, ケーブル取り入れ口サイズ: M 32  |
| 数量         | 1 ST                       |  |
| 種別         | HDC 24B TOBU 1M25G         | バージョン  |
| 注文番号       | <a href="#">1787820000</a> | HDCエンクロージャ, 設置サイズ: 8, 保護度合い: IP65, 勘合状態, 上部              |
| GTIN (EAN) | 4032248205264              | ケーブル導入口, プラグハウジング, 下側のサイドロックランプ, 標準, ケーブル取り入れ口サイズ: M 25  |
| 数量         | 1 ST                       |  |
| 種別         | HDC 24B TOBU 1M40G         | バージョン  |
| 注文番号       | <a href="#">1902980000</a> | HDCエンクロージャ, 設置サイズ: 8, 保護度合い: IP65, 勘合状態, 上部              |
| GTIN (EAN) | 4032248585274              | ケーブル導入口, プラグハウジング, 下側のサイドロックランプ, 標準, ケーブル取り入れ口サイズ: M 40  |
| 数量         | 1 ST                       |  |

## HDC 64D SDLU 2M25G

Weidmüller Interface GmbH & Co. KG  
Klingenbergstraße 26  
D-32758 Detmold  
Germany

www.weidmueller.com

## アクセサリ

## XXL プラグハウジング、横側ケーブルエントリ



特殊鋳造合金と多層表面シーリングにより、HDC ハウジングを完全に保護することができます。

巧みに設計されたインターロックシステムは、ステンレス鋼で製造されています。これは、腐食および衝撃に対して高い耐久性を有し、長寿命を保証します。

ハウジングインターロックシステムは、統合安全を提供します。当社独自の特許取得済スプリングシステムは、ハウジングの連動を安全なグリップで提供し、誤って開くのを防ぎます。

レーザーマーキングにより、簡単かつ迅速に識別できます。各ハウジングには、各製品を素早く指定して位置決めできるように、レーザーマーキングで恒久的なラベルが付けられています。

ワイドミュラーの RockStar® IP 65 / NEMA 種別 4X のハウジング - IP 65 保護を備えた工業用ハウジングの第一の選択肢。

## 一般注文データ

|            |                            |   |
|------------|----------------------------|---|
| 種別         | HDC 64D TSBU 1M50G         | バージョン                                       |
| 注文番号       | <a href="#">1111130000</a> | HDCエンクロージャ, 設置サイズ: 8, 保護度合い: IP65, 勤合状態, 側面 |
| GTIN (EAN) | 4032248967711              | ケーブル導入口, プラグハウジング, 下側のサイドロックランプ, 高,         |
| 数量         | 1 ST                       | ケーブル取り入れ口サイズ: M 50                          |

## フード、横側ケーブルエントリ



特殊鋳造合金と多層表面シーリングにより、HDC ハウジングを完全に保護することができます。

巧みに設計されたインターロックシステムは、ステンレス鋼で製造されています。これは、腐食および衝撃に対して高い耐久性を有し、長寿命を保証します。

ハウジングインターロックシステムは、統合安全を提供します。当社独自の特許取得済スプリングシステムは、ハウジングの連動を安全なグリップで提供し、誤って開くのを防ぎます。

レーザーマーキングにより、簡単かつ迅速に識別できます。各ハウジングには、各製品を素早く指定して位置決めできるように、レーザーマーキングで恒久的なラベルが付けられています。

ワイドミュラーの RockStar® IP 65 / NEMA 種別 4X のハウジング - IP 65 保護を備えた工業用ハウジングの第一の選択肢。

## 一般注文データ

|            |                            |  |
|------------|----------------------------|--|
| 種別         | HDC 24B TSBU 1PG21G        | バージョン  |
| 注文番号       | <a href="#">1661230000</a> | HDCエンクロージャ, 設置サイズ: 8, 保護度合い: IP65, 勤合状態, 側面              |
| GTIN (EAN) | 4008190417789              | ケーブル導入口, プラグハウジング, 下側のサイドロックランプ, 標準, ケーブル取り入れ口サイズ: PG 21 |
| 数量         | 1 ST                       |  |
| 種別         | HDC 24B TSBU 1PG29G        | バージョン  |
| 注文番号       | <a href="#">1661240000</a> | HDCエンクロージャ, 設置サイズ: 8, 保護度合い: IP65, 勤合状態, 側面              |
| GTIN (EAN) | 4008190417796              | ケーブル導入口, プラグハウジング, 下側のサイドロックランプ, 標準, ケーブル取り入れ口サイズ: PG 29 |
| 数量         | 1 ST                       |  |

## HDC 64D SDLU 2M25G

Weidmüller Interface GmbH & Co. KG  
Klingenbergstraße 26  
D-32758 Detmold  
Germany

www.weidmueller.com

## アクセサリ

|            |                            |   |
|------------|----------------------------|---|
| 種別         | HDC 64D TSBU 1PG21G        | バージョン                                       |
| 注文番号       | <a href="#">1661300000</a> | HDCエンクロージャ, 設置サイズ: 8, 保護度合い: IP65, 勘合状態, 側面 |
| GTIN (EAN) | 4008190417857              | ケーブル導入口, プラグハウジング, 下側のサイドロックランプ, 高,         |
| 数量         | 1 ST                       | ケーブル取り入れ口サイズ: PG 21                         |
| 種別         | HDC 64D TSBU 1PG29G        | バージョン                                       |
| 注文番号       | <a href="#">1661320000</a> | HDCエンクロージャ, 設置サイズ: 8, 保護度合い: IP65, 勘合状態, 側面 |
| GTIN (EAN) | 4008190417871              | ケーブル導入口, プラグハウジング, 下側のサイドロックランプ, 高,         |
| 数量         | 1 ST                       | ケーブル取り入れ口サイズ: PG 29                         |
| 種別         | HDC 64D TSBU 1M32G         | バージョン                                       |
| 注文番号       | <a href="#">1786770000</a> | HDCエンクロージャ, 設置サイズ: 8, 保護度合い: IP65, 勘合状態, 側面 |
| GTIN (EAN) | 4032248204014              | ケーブル導入口, プラグハウジング, 下側のサイドロックランプ, 高,         |
| 数量         | 1 ST                       | ケーブル取り入れ口サイズ: M 32                          |
| 種別         | HDC 64D TSBU 1M25G         | バージョン                                       |
| 注文番号       | <a href="#">1786780000</a> | HDCエンクロージャ, 設置サイズ: 8, 保護度合い: IP65, 勘合状態, 側面 |
| GTIN (EAN) | 4032248204021              | ケーブル導入口, プラグハウジング, 下側のサイドロックランプ, 高,         |
| 数量         | 1 ST                       | ケーブル取り入れ口サイズ: M 25                          |
| 種別         | HDC 24B TSBU 1M32G         | バージョン                                       |
| 注文番号       | <a href="#">1787750000</a> | HDCエンクロージャ, 設置サイズ: 8, 保護度合い: IP65, 勘合状態, 側面 |
| GTIN (EAN) | 4032248205097              | ケーブル導入口, プラグハウジング, 下側のサイドロックランプ, 標          |
| 数量         | 1 ST                       | 準, ケーブル取り入れ口サイズ: M 32                       |
| 種別         | HDC 24B TSBU 1M25G         | バージョン                                       |
| 注文番号       | <a href="#">1787760000</a> | HDCエンクロージャ, 設置サイズ: 8, 保護度合い: IP65, 勘合状態, 側面 |
| GTIN (EAN) | 4032248205103              | ケーブル導入口, プラグハウジング, 下側のサイドロックランプ, 標          |
| 数量         | 1 ST                       | 準, ケーブル取り入れ口サイズ: M 25                       |
| 種別         | HDC 64D TSBU 1M40G         | バージョン                                       |
| 注文番号       | <a href="#">1809630000</a> | HDCエンクロージャ, 設置サイズ: 8, 保護度合い: IP65, 勘合状態, 側面 |
| GTIN (EAN) | 4032248284986              | ケーブル導入口, プラグハウジング, 下側のサイドロックランプ, 高,         |
| 数量         | 1 ST                       | ケーブル取り入れ口サイズ: M 40                          |
| 種別         | HDC 24B TSBU 1M40G         | バージョン                                       |
| 注文番号       | <a href="#">1902480000</a> | HDCエンクロージャ, 設置サイズ: 8, 保護度合い: IP65, 勘合状態, 側面 |
| GTIN (EAN) | 4032248592944              | ケーブル導入口, プラグハウジング, 下側のサイドロックランプ, 標          |
| 数量         | 1 ST                       | 準, ケーブル取り入れ口サイズ: M 40                       |

## カバー



特殊鋳造合金と多層表面シーリングにより、HDC ハウジングを完全に保護することができます。

巧みに設計されたインターロックシステムは、ステンレス鋼で製造されています。これは、腐食および衝撃に対して高い耐久性を有し、長寿命を保証します。

ハウジングインターロックシステムは、統合安全を提供します。当社独自の特許取得済スプリングシステムは、ハウジングの連動を安全なグリップで提供し、誤って開くのを防ぎます。

レーザーマーキングにより、簡単かつ迅速に識別できます。各ハウジングには、各製品を素早く指定して位置決めできるように、レーザーマーキングで恒久的なラベルが付けられています。

ワイドミュラーの RockStar® IP 65 / NEMA 種別 4X のハウジング - IP 65 保護を備えた工業用ハウジングの第一の選択肢。

## HDC 64D SDLU 2M25G

Weidmüller Interface GmbH & Co. KG  
Klingenbergstraße 26  
D-32758 Detmold  
Germany

www.weidmueller.com

## アクセサリ

## 一般注文データ

|            |                            |       |   |
|------------|----------------------------|-------|---|
| 種別         | HDC 24B DODQ 4B0           | バージョン |   |
| 注文番号       | <a href="#">1665630000</a> |       | HDCエンクロージャ, 設置サイズ: 8, 保護度合い: IP65, 勘合状態, ハウジング下部カバー, 下側のサイドロックランプ, 標準, ケーブル取り |
| GTIN (EAN) | 4008190422653              |       |   |
| 数量         | 1 ST                       |       | 入れ口サイズ: none  |

## IP68 バージョン



ワイドミュラーは、幅広いエンクロージャに加え、様々なケーブルグランドを提供し、広範な用途に対応します。

真鍮、プラスチック、ステンレス製のケーブルグランドは、あらゆる業界のエンクロージャに合わせて、最も多くの IP 保護等級に対応します。

一連のケーブルグランドとアプリケーションに応じて、ケーブルグランドは VDE、UL、UR、cULus、DNV GL、または EN 45545 に準拠して認可取得およびテストされます。

## 一般注文データ

|            |                            |       |   |
|------------|----------------------------|-------|---|
| 種別         | VG M25 - MS 68             | バージョン |   |
| 注文番号       | <a href="#">1772230000</a> |       | VG MS (標準真鍮製ケーブルグランド), ケーブルグランド, ストレート, M 25, 8 mm, OD min. 10 - OD max. 14 mm, IP54, IP66, IP67, IP68 - 5パール (30分), IP69K, 真鍮, ニッケルメッキ |
| GTIN (EAN) | 4032248129881              |       |   |
| 数量         | 25 ST                      |       |   |
| 種別         | VG M25 - K 68              | バージョン |   |
| 注文番号       | <a href="#">1772310000</a> |       | VG K (標準プラスチック製ケーブルグランド), ケーブルグランド, ストレート, M 25, 10 mm, OD min. 13 - OD max. 18 mm, IP54, IP66, IP67, IP68 - 5パール (30分), ポリアミド6         |
| GTIN (EAN) | 4032248129973              |       |   |
| 数量         | 25 ST                      |       |   |