

HDC 64D SDLU 2M32G

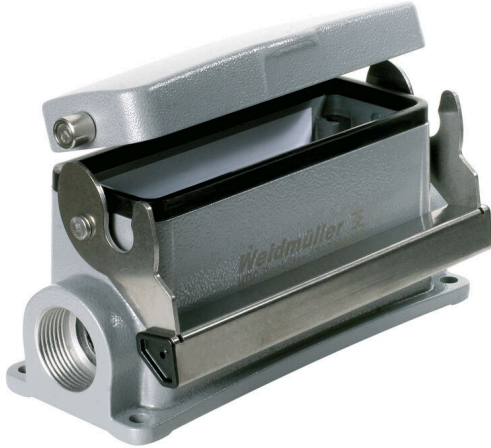
Weidmüller Interface GmbH & Co. KG

Klingenbergstraße 26

D-32758 Detmold

Germany

www.weidmueller.com



特殊鋳造合金と多層表面シーリングにより、HDCハウジングを完全に保護することができます。

巧みに設計されたインターロックシステムは、ステンレス鋼で製造されています。これは、腐食および衝撃に対して高い耐久性を有し、長寿命を保証します。

ハウジングインターロックシステムは、統合安全を提供します。当社独自の特許取得済スプリングシステムは、ハウジングの連動を安全なグリップで提供し、誤って開くのを防ぎます。

レーザーマーキングにより、簡単かつ迅速に識別できます。各ハウジングには、各製品を素早く指定して位置決めできるように、レーザーマーキングで恒久的なラベルが付けられています。

ワイドミュラーのRockStar® IP 65 / NEMA 種別 4X のハウジング - IP 65 保護を備えた工業用ハウジングの第一の選択肢。

一般注文データ

| | |
|------------|------------------------------------------------------------------------------------------------|
| バージョン | HDCエンクロージャ, 設置サイズ: 8, 保護度合い: IP65, 勤合状態, ベースハウジング, エンドロックランプ, 下側, 高, カバー付き, ケーブル取り入れ口サイズ: M 32 |
| 注文番号 | 1786940000 |
| 種別 | HDC 64D SDLU 2M32G |
| GTIN (EAN) | 4032248204182 |
| 数量 | 1 items |

HDC 64D SDLU 2M32G

Weidmüller Interface GmbH & Co. KG
Klingenbergstraße 26
D-32758 Detmold
Germany

www.weidmueller.com

技術データ

承認

MAMID承認件数



ROHS 適合
UL File Number Search [UL ウェブサイト](#)
証明書番号 (cURus) E92202

寸法と重量

| | | | |
|-----------|---------|----------|-------------|
| 高さ | 106 mm | 高さ (インチ) | 4.1732 inch |
| 幅 | 98.8 mm | 幅 (インチ) | 3.8898 inch |
| 取付寸法 - 高さ | 45 mm | 取付寸法 - 幅 | 132 mm |
| 正味重量 | 628 g | | |

温度

制限温度 -40 °C ... 125 °C

環境製品コンプライアンス

RoHS 対応状況 準拠 (免除なし)
REACH SVHC Potassium perfluorobutane sulfonate 29420-49-3
SCIP e98b2b24-ba23-41bf-8d19-0dda3647412f

耐薬品性

| | |
|------|------------|
| 物質 | アセトン |
| 耐薬品性 | 条件付き耐性 |
| 物質 | 掘削油 |
| 耐薬品性 | 耐性 |
| 物質 | ディーゼル |
| 耐薬品性 | 耐性 |
| 物質 | エチルアルコール |
| 耐薬品性 | 耐性 |
| 物質 | トランスミッション油 |
| 耐薬品性 | 耐性 |
| 物質 | 作動油 |
| 耐薬品性 | 耐性 |
| 物質 | 冷却剤 |
| 耐薬品性 | 耐性 |
| 物質 | 石油ベンジン |
| 耐薬品性 | 耐性 |
| 物質 | 汗 |
| 耐薬品性 | 耐性 |
| 物質 | 高級ガソリン |
| 耐薬品性 | 条件付き耐性 |
| 物質 | 水 |
| 耐薬品性 | 耐性 |
| 物質 | 紫外線 |
| 耐薬品性 | 不安定 |
| 物質 | オゾン |
| 耐薬品性 | 不安定 |

バージョン

| | | | |
|--------------|-------|--------------|----|
| ケーブル取り入れ口サイズ | M 32 | 上部 / 底部 / 蓋 | 下部 |
| カバー | カバー付き | 上部ケーブル取り入れ口数 | 0 |

作成日 27.02.2026 03:10:28 MEZ

カタログステータス / 図面

HDC 64D SDLU 2M32G

Weidmüller Interface GmbH & Co. KG
Klingenbergstraße 26
D-32758 Detmold
Germany

www.weidmueller.com

技術データ

| | | | |
|--------------|------------|--------------|---------------|
| 側方ケーブル取り入れ口数 | 2 | カバー設計 | カバー付き |
| ハウジング設計 | ベースハウジング | ロックシステム設計 | エンドロッククランプ、下側 |
| 設計 | 高 | 設置サイズ | 8 |
| ケーブル導入口 | スレッド付き | 種別 | ベースハウジング |
| クランプのバージョン | 終端ロック用クランプ | シーリング | NBR |
| 内付スレッド | M 32 | 色 (RAL) | RAL 7035 |
| BG | 8 | Moduplug®に最適 | はい |

一般データ

| | | | |
|------|------|-------|------------|
| 表面仕上 | 粉体塗装 | 保護度合い | IP65, 勘合状態 |
|------|------|-------|------------|

寸法

| | | | |
|----------|--------|-----------|---------|
| 穴ピッチ長 A2 | 132 mm | ケーブル導入口 | スレッド付き |
| 幅ハウジングC | 43 mm | 幅の基準C1 | 57.5 mm |
| ハウジングの全長 | 120 mm | ハウジングBの高さ | 84 mm |
| 基準B1の高さ | 5 mm | | |

分類

| | | | |
|-------------|-------------|-------------|-------------|
| ETIM 8.0 | EC000437 | ETIM 9.0 | EC000437 |
| ETIM 10.0 | EC000437 | ECLASS 14.0 | 27-44-02-02 |
| ECLASS 15.0 | 27-44-02-02 | | |

HDC 64D SDLU 2M32G

Weidmüller Interface GmbH & Co. KG
Klingenbergstraße 26
D-32758 Detmold
Germany

図面

www.weidmueller.com



HDC 64D SDLU 2M32G

Weidmüller Interface GmbH & Co. KG
Klingenbergstraße 26
D-32758 Detmold
Germany

www.weidmueller.com

アクセサリ

XXL プラグハウジング、上部ケーブルエントリ



特殊鋳造合金と多層表面シーリングにより、HDC ハウジングを完全に保護することができます。

巧みに設計されたインターロックシステムは、ステンレス鋼で製造されています。これは、腐食および衝撃に対して高い耐久性を有し、長寿命を保証します。

ハウジングインターロックシステムは、統合安全を提供します。当社独自の特許取得済スプリングシステムは、ハウジングの連動を安全なグリップで提供し、誤って開くのを防ぎます。

レーザーマーキングにより、簡単かつ迅速に識別できます。各ハウジングには、各製品を素早く指定して位置決めできるように、レーザーマーキングで恒久的なラベルが付けられています。

ワイドミュラーの RockStar® IP 65 / NEMA 種別 4X のハウジング - IP 65 保護を備えた工業用ハウジングの第一の選択肢。

一般注文データ

| | | |
|------------|----------------------------|-----------------------------------------------------------|
| 種別 | HDC 64D TOLU 1M50G | バージョン |
| 注文番号 | 1111170000 | HDCエンクロージャ, 設置サイズ: 8, 保護度合い: IP65, 勤合状態, 上部 |
| GTIN (EAN) | 4032248100125 | ケーブル導入口, プラグハウジング, エンドロッククランプ, 下側, 標準, ケーブル取り入れ口サイズ: M 50 |
| 数量 | 1 ST | |

フード、上部ケーブルエントリ



特殊鋳造合金と多層表面シーリングにより、HDC ハウジングを完全に保護することができます。

巧みに設計されたインターロックシステムは、ステンレス鋼で製造されています。これは、腐食および衝撃に対して高い耐久性を有し、長寿命を保証します。

ハウジングインターロックシステムは、統合安全を提供します。当社独自の特許取得済スプリングシステムは、ハウジングの連動を安全なグリップで提供し、誤って開くのを防ぎます。

レーザーマーキングにより、簡単かつ迅速に識別できます。各ハウジングには、各製品を素早く指定して位置決めできるように、レーザーマーキングで恒久的なラベルが付けられています。

ワイドミュラーの RockStar® IP 65 / NEMA 種別 4X のハウジング - IP 65 保護を備えた工業用ハウジングの第一の選択肢。

一般注文データ

| | | |
|------------|----------------------------|------------------------------------------------------------|
| 種別 | HDC 24B TOLU 1PG21G | バージョン |
| 注文番号 | 1662540000 | HDCエンクロージャ, 設置サイズ: 8, 保護度合い: IP65, 勤合状態, 上部 |
| GTIN (EAN) | 4008190419066 | ケーブル導入口, プラグハウジング, エンドロッククランプ, 下側, 標準, ケーブル取り入れ口サイズ: PG 21 |
| 数量 | 1 ST | |
| 種別 | HDC 24B TOLU 1PG29G | バージョン |
| 注文番号 | 1662550000 | HDCエンクロージャ, 設置サイズ: 8, 保護度合い: IP65, 勤合状態, 上部 |
| GTIN (EAN) | 4008190419073 | ケーブル導入口, プラグハウジング, エンドロッククランプ, 下側, 標準, ケーブル取り入れ口サイズ: PG 29 |
| 数量 | 1 ST | |

HDC 64D SDLU 2M32G

Weidmüller Interface GmbH & Co. KG
Klingenbergstraße 26
D-32758 Detmold
Germany

www.weidmueller.com

アクセサリ

| | | |
|------------|----------------------------|---------------------------------------------|
| 種別 | HDC 64D TOLU 1PG21G | バージョン |
| 注文番号 | 1662610000 | HDCエンクロージャ, 設置サイズ: 8, 保護度合い: IP65, 勘合状態, 上部 |
| GTIN (EAN) | 4008190419134 | ケーブル導入口, プラグハウジング, エンドロッククランプ, 下側, 高, |
| 数量 | 1 ST | ケーブル取り入れ口サイズ: PG 21 |
| 種別 | HDC 64D TOLU 1PG29G | バージョン |
| 注文番号 | 1662630000 | HDCエンクロージャ, 設置サイズ: 8, 保護度合い: IP65, 勘合状態, 上部 |
| GTIN (EAN) | 4008190419158 | ケーブル導入口, プラグハウジング, エンドロッククランプ, 下側, 高, |
| 数量 | 1 ST | ケーブル取り入れ口サイズ: PG 29 |
| 種別 | HDC 64D TOLU 1M32G | バージョン |
| 注文番号 | 1786860000 | HDCエンクロージャ, 設置サイズ: 8, 保護度合い: IP65, 勘合状態, 上部 |
| GTIN (EAN) | 4032248204106 | ケーブル導入口, プラグハウジング, エンドロッククランプ, 下側, 高, |
| 数量 | 1 ST | ケーブル取り入れ口サイズ: M 32 |
| 種別 | HDC 64D TOLU 1M25G | バージョン |
| 注文番号 | 1786870000 | HDCエンクロージャ, 設置サイズ: 8, 保護度合い: IP65, 勘合状態, 上部 |
| GTIN (EAN) | 4032248204113 | ケーブル導入口, プラグハウジング, エンドロッククランプ, 下側, 高, |
| 数量 | 1 ST | ケーブル取り入れ口サイズ: M 25 |
| 種別 | HDC 24B TOLU 1M32G | バージョン |
| 注文番号 | 1787850000 | HDCエンクロージャ, 設置サイズ: 8, 保護度合い: IP65, 勘合状態, 上部 |
| GTIN (EAN) | 4032248205295 | ケーブル導入口, プラグハウジング, エンドロッククランプ, 下側, 標準, |
| 数量 | 1 ST | ケーブル取り入れ口サイズ: M 32 |
| 種別 | HDC 24B TOLU 1M25G | バージョン |
| 注文番号 | 1787860000 | HDCエンクロージャ, 設置サイズ: 8, 保護度合い: IP65, 勘合状態, 上部 |
| GTIN (EAN) | 4032248205301 | ケーブル導入口, プラグハウジング, エンドロッククランプ, 下側, 標準, |
| 数量 | 1 ST | ケーブル取り入れ口サイズ: M 25 |
| 種別 | HDC 64D TOLU 1M40G | バージョン |
| 注文番号 | 1983470000 | HDCエンクロージャ, 設置サイズ: 8, 保護度合い: IP65, 勘合状態, 上部 |
| GTIN (EAN) | 4032248687916 | ケーブル導入口, プラグハウジング, エンドロッククランプ, 下側, 高, |
| 数量 | 1 ST | ケーブル取り入れ口サイズ: M 40 |

XXL プラグハウジング、横側ケーブルエントリ



特殊鋳造合金と多層表面シーリングにより、HDC ハウジングを完全に保護することができます。

巧みに設計されたインターロックシステムは、ステンレス鋼で製造されています。これは、腐食および衝撃に対して高い耐久性を有し、長寿命を保証します。

ハウジングインターロックシステムは、統合安全を提供します。当社独自の特許取得済スプリングシステムは、ハウジングの連動を安全なグリップで提供し、誤って開くのを防ぎます。

レーザーマーキングにより、簡単かつ迅速に識別できます。各ハウジングには、各製品を素早く指定して位置決めできるように、レーザーマーキングで恒久的なラベルが付けられています。

ワイドミュラーの RockStar® IP 65 / NEMA 種別 4X のハウジング - IP 65 保護を備えた工業用ハウジングの第一の選択肢。

一般注文データ

| | | |
|------------|----------------------------|---------------------------------------------|
| 種別 | HDC 64D TSLU 1M50G | バージョン |
| 注文番号 | 1111150000 | HDCエンクロージャ, 設置サイズ: 8, 保護度合い: IP65, 勘合状態, 側面 |
| GTIN (EAN) | 4032248100118 | ケーブル導入口, プラグハウジング, エンドロッククランプ, 下側, 標準, |
| 数量 | 1 ST | ケーブル取り入れ口サイズ: M 50 |

HDC 64D SDLU 2M32G

Weidmüller Interface GmbH & Co. KG
Klingenbergstraße 26
D-32758 Detmold
Germany

www.weidmueller.com

アクセサリ

フード、横側ケーブルエントリ



特殊鋳造合金と多層表面シーリングにより、HDCハウジングを完全に保護することができます。

巧みに設計されたインターロックシステムは、ステンレス鋼で製造されています。これは、腐食および衝撃に対して高い耐久性を有し、長寿命を保証します。

ハウジングインターロックシステムは、統合安全を提供します。当社独自の特許取得済スプリングシステムは、ハウジングの連動を安全なグリップで提供し、誤って開くのを防ぎます。

レーザーマーキングにより、簡単かつ迅速に識別できます。各ハウジングには、各製品を素早く指定して位置決めできるように、レーザーマーキングで恒久的なラベルが付けられています。

ワイドミュラーのRockStar® IP 65 / NEMA 種別 4X のハウジング - IP 65 保護を備えた工業用ハウジングの第一の選択肢。

一般注文データ

| | | |
|------------|----------------------------|------------------------------------------------------------|
| 種別 | HDC 24B TSLU 1PG21G | バージョン |
| 注文番号 | 1662390000 | HDCエンクロージャ, 設置サイズ: 8, 保護度合い: IP65, 勘合状態, 側面 |
| GTIN (EAN) | 4008190418915 | ケーブル導入口, プラグハウジング, エンドロッククランプ, 下側, 標準, ケーブル取り入れ口サイズ: PG 21 |
| 数量 | 1 ST | |
| 種別 | HDC 24B TSLU 1PG29G | バージョン |
| 注文番号 | 1662410000 | HDCエンクロージャ, 設置サイズ: 8, 保護度合い: IP65, 勘合状態, 側面 |
| GTIN (EAN) | 4008190418939 | ケーブル導入口, プラグハウジング, エンドロッククランプ, 下側, 標準, ケーブル取り入れ口サイズ: PG 29 |
| 数量 | 1 ST | |
| 種別 | HDC 64D TSLU 1PG21G | バージョン |
| 注文番号 | 1662470000 | HDCエンクロージャ, 設置サイズ: 8, 保護度合い: IP65, 勘合状態, 側面 |
| GTIN (EAN) | 4008190418991 | ケーブル導入口, プラグハウジング, エンドロッククランプ, 下側, 高, ケーブル取り入れ口サイズ: PG 21 |
| 数量 | 1 ST | |
| 種別 | HDC 64D TSLU 1PG29G | バージョン |
| 注文番号 | 1662490000 | HDCエンクロージャ, 設置サイズ: 8, 保護度合い: IP65, 勘合状態, 側面 |
| GTIN (EAN) | 4008190419011 | ケーブル導入口, プラグハウジング, エンドロッククランプ, 下側, 高, ケーブル取り入れ口サイズ: PG 29 |
| 数量 | 1 ST | |
| 種別 | HDC 64D TSLU 1M32G | バージョン |
| 注文番号 | 1786810000 | HDCエンクロージャ, 設置サイズ: 8, 保護度合い: IP65, 勘合状態, 側面 |
| GTIN (EAN) | 4032248204052 | ケーブル導入口, プラグハウジング, エンドロッククランプ, 下側, 高, ケーブル取り入れ口サイズ: M 32 |
| 数量 | 1 ST | |
| 種別 | HDC 24B TSLU 1M32G | バージョン |
| 注文番号 | 1787790000 | HDCエンクロージャ, 設置サイズ: 8, 保護度合い: IP65, 勘合状態, 側面 |
| GTIN (EAN) | 4032248205233 | ケーブル導入口, プラグハウジング, エンドロッククランプ, 下側, 標準, ケーブル取り入れ口サイズ: M 32 |
| 数量 | 1 ST | |
| 種別 | HDC 24B TSLU 1M25G | バージョン |
| 注文番号 | 1787800000 | HDCエンクロージャ, 設置サイズ: 8, 保護度合い: IP65, 勘合状態, 側面 |
| GTIN (EAN) | 4032248205240 | ケーブル導入口, プラグハウジング, エンドロッククランプ, 下側, 標準, ケーブル取り入れ口サイズ: M 25 |
| 数量 | 1 ST | |
| 種別 | HDC 64D TSLU 1M40G | バージョン |
| 注文番号 | 1804610000 | HDCエンクロージャ, 設置サイズ: 8, 保護度合い: IP65, 勘合状態, 側面 |
| GTIN (EAN) | 4032248267538 | ケーブル導入口, プラグハウジング, エンドロッククランプ, 下側, 高, ケーブル取り入れ口サイズ: M 40 |
| 数量 | 1 ST | |