

HDC 64D TOBU 1M32G

Weidmüller Interface GmbH & Co. KG
Klingenbergstraße 26
D-32758 Detmold
Germany

www.weidmueller.com



特殊鋳造合金と多層表面シーリングにより、HDCハウジングを完全に保護することができます。

巧みに設計されたインターロックシステムは、ステンレス鋼で製造されています。これは、腐食および衝撃に対して高い耐久性を有し、長寿命を保証します。

ハウジングインターロックシステムは、統合安全を提供します。当社独自の特許取得済スプリングシステムは、ハウジングの連動を安全なグリップで提供し、誤って開くのを防ぎます。

レーザーマーキングにより、簡単かつ迅速に識別できます。各ハウジングには、各製品を素早く指定して位置決めできるように、レーザーマーキングで恒久的なラベルが付けられています。

ワイドミュラーのRockStar® IP 65 / NEMA 種別 4X のハウジング - IP 65 保護を備えた工業用ハウジングの第一の選択肢。

一般注文データ

| | |
|------------|--|
| バージョン | HDCエンクロージャ, 設置サイズ: 8, 保護度合い: IP65, 勘合状態, 上部ケーブル導入口, プラグハウジング, 下側のサイドロッククランプ, 高, ケーブル取り入れ口サイズ: M 32 |
| 注文番号 | 1786830000 |
| 種別 | HDC 64D TOBU 1M32G |
| GTIN (EAN) | 4032248204076 |
| 数量 | 1 items |

HDC 64D TOBU 1M32G

Weidmüller Interface GmbH & Co. KG
Klingenbergstraße 26
D-32758 Detmold
Germany

www.weidmueller.com

技術データ

承認

MAMID承認件数



ROHS 適合
UL File Number Search [UL ウェブサイト](#)
証明書番号 (cURus) E92202

寸法と重量

| | | | |
|------|-------|----------|-------------|
| 高さ | 76 mm | 高さ (インチ) | 2.9921 inch |
| 幅 | 59 mm | 幅 (インチ) | 2.3228 inch |
| 正味重量 | 328 g | | |

温度

制限温度 -40 °C ... 125 °C

環境製品コンプライアンス

RoHS 対応状況 準拠 (免除なし)
REACH SVHC 0.1wt%を超えるSVHCは含まれていません

| | | |
|------|------|------------|
| 耐薬品性 | 物質 | アセトン |
| 耐薬品性 | 耐薬品性 | 条件付き耐性 |
| 耐薬品性 | 物質 | 掘削油 |
| 耐薬品性 | 耐薬品性 | 耐性 |
| 耐薬品性 | 物質 | ディーゼル |
| 耐薬品性 | 耐薬品性 | 耐性 |
| 耐薬品性 | 物質 | エチルアルコール |
| 耐薬品性 | 耐薬品性 | 耐性 |
| 耐薬品性 | 物質 | トランスミッション油 |
| 耐薬品性 | 耐薬品性 | 耐性 |
| 耐薬品性 | 物質 | 作動油 |
| 耐薬品性 | 耐薬品性 | 耐性 |
| 耐薬品性 | 物質 | 冷却剤 |
| 耐薬品性 | 耐薬品性 | 耐性 |
| 耐薬品性 | 物質 | 石油ベンジン |
| 耐薬品性 | 耐薬品性 | 耐性 |
| 耐薬品性 | 物質 | 汗 |
| 耐薬品性 | 耐薬品性 | 耐性 |
| 耐薬品性 | 物質 | 高級ガソリン |
| 耐薬品性 | 耐薬品性 | 条件付き耐性 |
| 耐薬品性 | 物質 | 水 |
| 耐薬品性 | 耐薬品性 | 耐性 |
| 耐薬品性 | 物質 | 紫外線 |
| 耐薬品性 | 耐薬品性 | 不安定 |
| 耐薬品性 | 物質 | オゾン |
| 耐薬品性 | 耐薬品性 | 不安定 |

バージョン

| | | | |
|--------------|-------|--------------|----|
| ケーブル取り入れ口サイズ | M 32 | 上部 / 底部 / 蓋 | 上部 |
| カバー | カバーなし | 上部ケーブル取り入れ口数 | 1 |

HDC 64D TOBU 1M32G

Weidmüller Interface GmbH & Co. KG
 Klingenbergstraße 26
 D-32758 Detmold
 Germany

www.weidmueller.com

技術データ

| | | | |
|--------------|---------------|------------|---------------------|
| 側方ケーブル取り入れ口数 | 0 | ハウジング設計 | 上部ケーブル導入口, プラグハウジング |
| ロックシステム設計 | 下側のサイドロッククランプ | 設計 | 高 |
| 設置サイズ | 8 | ケーブル導入口 | スレッド付き |
| 種別 | プラグ | クランプのバージョン | サイドロッククランプ |
| シーリング | シーリング無し | 内付スレッド | M 32 |
| 色 (RAL) | RAL 7035 | BG | 8 |
| Moduplug®に最適 | はい | | |

一般データ

| | | | |
|------|------|-------|------------|
| 表面仕上 | 粉体塗装 | 保護度合い | IP65, 勘合状態 |
|------|------|-------|------------|

寸法

| | | | |
|----------|--------|-----------|-------|
| ケーブル導入口 | スレッド付き | 幅ハウジングC | 43 mm |
| ハウジングの全長 | 120 mm | ハウジングBの高さ | 76 mm |

分類

| | | | |
|-------------|-------------|-------------|-------------|
| ETIM 8.0 | EC000437 | ETIM 9.0 | EC000437 |
| ETIM 10.0 | EC000437 | ECLASS 14.0 | 27-44-02-02 |
| ECLASS 15.0 | 27-44-02-02 | | |

HDC 64D TOBU 1M32G

Weidmüller Interface GmbH & Co. KG
Klingenbergstraße 26
D-32758 Detmold
Germany

図面

www.weidmueller.com



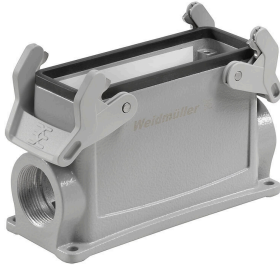
HDC 64D TOBU 1M32G

Weidmüller Interface GmbH & Co. KG
Klingenbergstraße 26
D-32758 Detmold
Germany

アクセサリ

www.weidmueller.com

ベースハウジング



特殊鋳造合金と多層表面シーリングにより、HDC ハウジングを完全に保護することができます。

巧みに設計されたインターロックシステムは、ステンレス鋼で製造されています。これは、腐食および衝撃に対して高い耐久性を有し、長寿命を保証します。

ハウジングインターロックシステムは、統合安全を提供します。当社独自の特許取得済スプリングシステムは、ハウジングの連動を安全なグリップで提供し、誤って開くのを防ぎます。

レーザーマーキングにより、簡単かつ迅速に識別できます。各ハウジングには、各製品を素早く指定して位置決めできるように、レーザーマーキングで恒久的なラベルが付けられています。

ワイドミュラーの RockStar® IP 65 / NEMA 種別 4X のハウジング - IP 65 保護を備えた工業用ハウジングの第一の選択肢。

一般注文データ

| | | |
|------------|----------------------------|---|
| 種別 | HDC 24B SBU 1PG21G | バージョン |
| 注文番号 | 1661510000 | HDCエンクロージャ, 設置サイズ: 8, 保護度合い: IP65, 勘合状態, ベースハウジング, 下側のサイドロックランプ, 標準, ケーブル取り入れ |
| GTIN (EAN) | 4008190418069 | 口サイズ: PG 21 |
| 数量 | 1 ST | |
| 種別 | HDC 24B SBU 2PG21G | バージョン |
| 注文番号 | 1661520000 | HDCエンクロージャ, 設置サイズ: 8, 保護度合い: IP65, 勘合状態, ベースハウジング, 下側のサイドロックランプ, 標準, ケーブル取り入れ |
| GTIN (EAN) | 4008190418076 | 口サイズ: PG 21 |
| 数量 | 1 ST | |
| 種別 | HDC 64D SBU 2PG21G | バージョン |
| 注文番号 | 1661590000 | HDCエンクロージャ, 設置サイズ: 8, 保護度合い: IP65, 勘合状態, ベースハウジング, 下側のサイドロックランプ, 高, ケーブル取り入れ口 |
| GTIN (EAN) | 4008190418144 | サイズ: PG 21 |
| 数量 | 1 ST | |
| 種別 | HDC 64D SBU 2PG29G | バージョン |
| 注文番号 | 1661630000 | HDCエンクロージャ, 設置サイズ: 8, 保護度合い: IP65, 勘合状態, ベースハウジング, 下側のサイドロックランプ, 高, ケーブル取り入れ口 |
| GTIN (EAN) | 4008190418182 | サイズ: PG 29 |
| 数量 | 1 ST | |
| 種別 | HDC 64D SBU 2M32G | バージョン |
| 注文番号 | 1786880000 | HDCエンクロージャ, 設置サイズ: 8, 保護度合い: IP65, 勘合状態, ベースハウジング, 下側のサイドロックランプ, 高, ケーブル取り入れ口 |
| GTIN (EAN) | 4032248204120 | サイズ: M 32 |
| 数量 | 1 ST | |
| 種別 | HDC 64D SBU 2M25G | バージョン |
| 注文番号 | 1786890000 | HDCエンクロージャ, 設置サイズ: 8, 保護度合い: IP65, 勘合状態, ベースハウジング, 下側のサイドロックランプ, 高, ケーブル取り入れ口 |
| GTIN (EAN) | 4032248204137 | サイズ: M 25 |
| 数量 | 1 ST | |
| 種別 | HDC 24B SBU 2M25G | バージョン |
| 注文番号 | 1787870000 | HDCエンクロージャ, 設置サイズ: 8, 保護度合い: IP65, 勘合状態, ベースハウジング, 下側のサイドロックランプ, 標準, ケーブル取り入れ |
| GTIN (EAN) | 4032248205318 | 口サイズ: M 25 |
| 数量 | 1 ST | |
| 種別 | HDC 24B SBU 1M25G | バージョン |
| 注文番号 | 1901150000 | HDCエンクロージャ, 設置サイズ: 8, 保護度合い: IP65, 勘合状態, ベースハウジング, 下側のサイドロックランプ, 標準, ケーブル取り入れ |
| GTIN (EAN) | 4032248521258 | 口サイズ: M 25 |
| 数量 | 1 ST | |
| 種別 | HDC 64D SBU 1M25G | バージョン |
| 注文番号 | 1904340000 | HDCエンクロージャ, 設置サイズ: 8, 保護度合い: IP65, 勘合状態, ベースハウジング, 下側のサイドロックランプ, 高, ケーブル取り入れ口 |
| GTIN (EAN) | 4032248585601 | サイズ: M 25 |
| 数量 | 1 ST | |

HDC 64D TOBU 1M32G

Weidmüller Interface GmbH & Co. KG
Klingenbergstraße 26
D-32758 Detmold
Germany

www.weidmueller.com

アクセサリ

| | | |
|------------|----------------------------|---|
| 種別 | HDC 64D SBU 1M32G | バージョン |
| 注文番号 | 1904350000 | HDCエンクロージャ, 設置サイズ: 8, 保護度合い: IP65, 勘合状態, ベースハウジング, 下側のサイドロックランプ, 高, ケーブル取り入れ口 |
| GTIN (EAN) | 4032248585298 | サイズ: M 32 |
| 数量 | 1 ST | |
| 種別 | HDC 64D SBU 2M32G N | バージョン |
| 注文番号 | 2550540000 | HDCエンクロージャ, 設置サイズ: 8, 保護度合い: IP65, 勘合状態, ベースハウジング, 下側のサイドロックランプ, 高, ケーブル取り入れ口 |
| GTIN (EAN) | 4064675005087 | サイズ: M 32 |
| 数量 | 1 ST | |
| 種別 | HDC 24B SBU 1PG21G N | バージョン |
| 注文番号 | 2560750000 | HDCエンクロージャ, 設置サイズ: 8, 保護度合い: IP65, 勘合状態, ベースハウジング, 下側のサイドロックランプ, 標準, ケーブル取り入れ |
| GTIN (EAN) | 4050118676747 | 口サイズ: M 25 |
| 数量 | 1 ST | |
| 種別 | HDC 64D SBU 2PG29G N | バージョン |
| 注文番号 | 2560790000 | HDCエンクロージャ, 設置サイズ: 8, 保護度合い: IP65, 勘合状態, ベースハウジング, 下側のサイドロックランプ, 高, ケーブル取り入れ口 |
| GTIN (EAN) | 4050118894103 | サイズ: M 32 |
| 数量 | 1 ST | |
| 種別 | HDC 24B SBU 1M25G N | バージョン |
| 注文番号 | 2560960000 | HDCエンクロージャ, 設置サイズ: 8, 保護度合い: IP65, 勘合状態, ベースハウジング, 下側のサイドロックランプ, 標準, ケーブル取り入れ |
| GTIN (EAN) | 4050118673227 | 口サイズ: M 25 |
| 数量 | 1 ST | |
| 種別 | HDC 24B SBU 2M25G N | バージョン |
| 注文番号 | 2560970000 | HDCエンクロージャ, 設置サイズ: 8, 保護度合い: IP65, 勘合状態, ベースハウジング, 下側のサイドロックランプ, 標準, ケーブル取り入れ |
| GTIN (EAN) | 4050118676730 | 口サイズ: M 25 |
| 数量 | 1 ST | |
| 種別 | HDC 64D SBU 1M32G N | バージョン |
| 注文番号 | 2561050000 | HDCエンクロージャ, 設置サイズ: 8, 保護度合い: IP65, 勘合状態, ベースハウジング, 下側のサイドロックランプ, 高, ケーブル取り入れ口 |
| GTIN (EAN) | 4050118680195 | サイズ: M 32 |
| 数量 | 1 ST | |
| 種別 | HDC 64D SBU 2M25G N | バージョン |
| 注文番号 | 2561060000 | HDCエンクロージャ, 設置サイズ: 8, 保護度合い: IP65, 勘合状態, ベースハウジング, 下側のサイドロックランプ, 高, ケーブル取り入れ口 |
| GTIN (EAN) | 4050118680508 | サイズ: M 32 |
| 数量 | 1 ST | |

隔壁ハウジング



特殊鋳造合金と多層表面シーリングにより、HDC ハウジングを完全に保護することができます。

巧みに設計されたインターロックシステムは、ステンレス鋼で製造されています。これは、腐食および衝撃に対して高い耐久性を有し、長寿命を保証します。ハウジングインターロックシステムは、統合安全を提供します。当社独自の特許取得済スプリングシステムは、ハウジングの連動を安全なグリップで提供し、誤って開くのを防ぎます。

レーザーマーキングにより、簡単かつ迅速に識別できます。各ハウジングには、各製品を素早く指定して位置決めできるように、レーザーマーキングで恒久的なラベルが付けられています。

ワイドミュラーの RockStar® IP 65 / NEMA 種別 4X のハウジング - IP 65 保護を備えた工業用ハウジングの第一の選択肢。

HDC 64D TOBU 1M32G

Weidmüller Interface GmbH & Co. KG
Klingenbergstraße 26
D-32758 Detmold
Germany

www.weidmueller.com

アクセサリ

一般注文データ

| | | |
|------------|----------------------------|---|
| 種別 | HDC 24B ABU | バージョン |
| 注文番号 | 1212400000 | HDCエンクロージャ, 設置サイズ: 8, 保護度合い: IP65, 勘合状態, 隔壁 |
| GTIN (EAN) | 4008190083939 | ハウジング, 下側のサイドロッククランプ, サイドロッククランプは交換不可, 標準, ケーブル取り入れ口サイズ: none |
| 数量 | 1 ST | |
| 種別 | HDC 24B ABU N | バージョン |
| 注文番号 | 2488600000 | HDCエンクロージャ, 設置サイズ: 8, 保護度合い: IP65, 勘合状態, 隔壁 |
| GTIN (EAN) | 4050118541533 | ハウジング, 下側のサイドロッククランプ, 標準, ケーブル取り入れ口 |
| 数量 | 1 ST | サイズ: none |

カップリングフード



特殊鋳造合金と多層表面シーリングにより、HDC ハウジングを完全に保護することができます。

巧みに設計されたインターロックシステムは、ステンレス鋼で製造されています。これは、腐食および衝撃に対して高い耐久性を有し、長寿命を保証します。ハウジングインターロックシステムは、統合安全を提供します。当社独自の特許取得済スプリングシステムは、ハウジングの連動を安全なグリップで提供し、誤って開くのを防ぎます。

レーザーマーキングにより、簡単かつ迅速に識別できます。各ハウジングには、各製品を素早く指定して位置決めできるように、レーザーマーキングで恒久的なラベルが付けられています。

ワイドミュラーの RockStar® IP 65 / NEMA 種別 4X のハウジング - IP 65 保護を備えた工業用ハウジングの第一の選択肢。

一般注文データ

| | | |
|------------|----------------------------|--|
| 種別 | HDC 24B KBU 1PG21G | バージョン |
| 注文番号 | 1661720000 | HDCエンクロージャ, 設置サイズ: 8, 保護度合い: IP65, 勘合状態, カップリングハウジング, 下側のサイドロッククランプ, 標準, ケーブル取り入れ口サイズ: PG 21 |
| GTIN (EAN) | 4008190418274 | |
| 数量 | 1 ST | |
| 種別 | HDC 24B KBU 1PG29G | バージョン |
| 注文番号 | 1661730000 | HDCエンクロージャ, 設置サイズ: 8, 保護度合い: IP65, 勘合状態, カップリングハウジング, 下側のサイドロッククランプ, 標準, ケーブル取り入れ口サイズ: PG 29 |
| GTIN (EAN) | 4008190418281 | |
| 数量 | 1 ST | |
| 種別 | HDC 64D KBU 1PG29G | バージョン |
| 注文番号 | 1661810000 | HDCエンクロージャ, 設置サイズ: 8, 保護度合い: IP65, 勘合状態, カップリングハウジング, 下側のサイドロッククランプ, 高, ケーブル取り入れ口サイズ: PG 29 |
| GTIN (EAN) | 4008190418359 | |
| 数量 | 1 ST | |
| 種別 | HDC 64D KBU 1M32G | バージョン |
| 注文番号 | 1786960000 | HDCエンクロージャ, 設置サイズ: 8, 保護度合い: IP65, 勘合状態, カップリングハウジング, 下側のサイドロッククランプ, 高, ケーブル取り入れ口サイズ: M 32 |
| GTIN (EAN) | 4032248204205 | |
| 数量 | 1 ST | |
| 種別 | HDC 24B KBU 1M25G | バージョン |
| 注文番号 | 1787920000 | HDCエンクロージャ, 設置サイズ: 8, 保護度合い: IP65, 勘合状態, カップリングハウジング, 下側のサイドロッククランプ, 標準, ケーブル取り入れ口サイズ: M 25 |
| GTIN (EAN) | 4032248205363 | |
| 数量 | 1 ST | |
| 種別 | HDC 64D KBU 1M32G N | バージョン |
| 注文番号 | 2559910000 | HDCエンクロージャ, 設置サイズ: 8, 保護度合い: IP65, 勘合状態, カップリングハウジング, 下側のサイドロッククランプ, 高, ケーブル取り入れ口サイズ: M 32 |
| GTIN (EAN) | 4050118677416 | |
| 数量 | 1 ST | |

HDC 64D TOBU 1M32G

Weidmüller Interface GmbH & Co. KG
Klingenbergstraße 26
D-32758 Detmold
Germany

www.weidmueller.com

アクセサリ

カバー



特殊鋳造合金と多層表面シーリングにより、HDCハウジングを完全に保護することができます。

巧みに設計されたインターロックシステムは、ステンレス鋼で製造されています。これは、腐食および衝撃に対して高い耐久性を有し、長寿命を保証します。

ハウジングインターロックシステムは、統合安全を提供します。当社独自の特許取得済スプリングシステムは、ハウジングの連動を安全なグリップで提供し、誤って開くのを防ぎます。

レーザーマーキングにより、簡単かつ迅速に識別できます。各ハウジングには、各製品を素早く指定して位置決めできるように、レーザーマーキングで恒久的なラベルが付けられています。

ワイドミュラーの RockStar® IP 65 / NEMA 種別 4X のハウジング - IP 65 保護を備えた工業用ハウジングの第一の選択肢。

一般注文データ

| | | |
|------------|----------------------------|--|
| 種別 | HDC 24B DMDQ 2QB | バージョン |
| 注文番号 | 1665640000 | HDCエンクロージャ, 設置サイズ: 8, 保護度合い: IP65, 勘合状態, ハウジング上部カバー, 下側のサイドロッククランプ, 標準, ケーブル取り |
| GTIN (EAN) | 4008190422660 | |
| 数量 | 1 ST | 入れ口サイズ: none |
| 種別 | HDC 24B DMDQ 2QB N | バージョン |
| 注文番号 | 2559760000 | HDCエンクロージャ, 設置サイズ: 8, 保護度合い: IP65, 勘合状態, ハウジング上部カバー, 下側のサイドロッククランプ, 標準, ケーブル取り |
| GTIN (EAN) | 4050118676754 | |
| 数量 | 1 ST | 入れ口サイズ: none |

HDC 64D TOBU 1M32G

Weidmüller Interface GmbH & Co. KG
Klingenbergstraße 26
D-32758 Detmold
Germany

www.weidmueller.com

対応

隔壁ハウジング



特殊鋳造合金と多層表面シーリングにより、HDC ハウジングを完全に保護することができます。

巧みに設計されたインターロックシステムは、ステンレス鋼で製造されています。これは、腐食および衝撃に対して高い耐久性を有し、長寿命を保証します。

ハウジングインターロックシステムは、統合安全を提供します。当社独自の特許取得済スプリングシステムは、ハウジングの連動を安全なグリップで提供し、誤って開くのを防ぎます。

レーザーマーキングにより、簡単かつ迅速に識別できます。各ハウジングには、各製品を素早く指定して位置決めできるように、レーザーマーキングで恒久的なラベルが付けられています。

ワイドミュラーの RockStar® IP 65 / NEMA 種別 4X のハウジング - IP 65 保護を備えた工業用ハウジングの第一の選択肢。

一般注文データ

| | | |
|------------|----------------------------|---|
| 種別 | HDC 24B ABU | バージョン |
| 注文番号 | 1212400000 | HDCエンクロージャ, 設置サイズ: 8, 保護度合い: IP65, 勘合状態, 隔壁 |
| GTIN (EAN) | 4008190083939 | ハウジング, 下側のサイドロックランプ, サイドロックランプは交換不可, 標準, ケーブル取り入れ口サイズ: none |
| 数量 | 1 ST | |
| 種別 | HDC 24B ABU N | バージョン |
| 注文番号 | 2488600000 | HDCエンクロージャ, 設置サイズ: 8, 保護度合い: IP65, 勘合状態, 隔壁 |
| GTIN (EAN) | 4050118541533 | ハウジング, 下側のサイドロックランプ, 標準, ケーブル取り入れ口 |
| 数量 | 1 ST | サイズ: none |

カップリングフード



特殊鋳造合金と多層表面シーリングにより、HDC ハウジングを完全に保護することができます。

巧みに設計されたインターロックシステムは、ステンレス鋼で製造されています。これは、腐食および衝撃に対して高い耐久性を有し、長寿命を保証します。

ハウジングインターロックシステムは、統合安全を提供します。当社独自の特許取得済スプリングシステムは、ハウジングの連動を安全なグリップで提供し、誤って開くのを防ぎます。

レーザーマーキングにより、簡単かつ迅速に識別できます。各ハウジングには、各製品を素早く指定して位置決めできるように、レーザーマーキングで恒久的なラベルが付けられています。

ワイドミュラーの RockStar® IP 65 / NEMA 種別 4X のハウジング - IP 65 保護を備えた工業用ハウジングの第一の選択肢。

一般注文データ

| | | |
|------------|----------------------------|--|
| 種別 | HDC 24B KBU 1M25G | バージョン |
| 注文番号 | 1787920000 | HDCエンクロージャ, 設置サイズ: 8, 保護度合い: IP65, 勘合状態, カップリングハウジング, 下側のサイドロックランプ, 標準, ケーブル取り入れ口サイズ: M 25 |
| GTIN (EAN) | 4032248205363 | |
| 数量 | 1 ST | |

HDC 64D TOBU 1M32G

Weidmüller Interface GmbH & Co. KG
Klingenbergstraße 26
D-32758 Detmold
Germany

www.weidmueller.com

対応

| | | |
|------------|----------------------------|---|
| 種別 | HDC 24B KBU 1PG21G | バージョン |
| 注文番号 | 1661720000 | HDCエンクロージャ, 設置サイズ: 8, 保護度合い: IP65, 勘合状態, カッ |
| GTIN (EAN) | 4008190418274 | プリングハウジング, 下側のサイドロックランプ, 標準, ケーブル取 |
| 数量 | 1 ST | り入れ口サイズ: PG 21 |
| 種別 | HDC 24B KBU 1PG29G | バージョン |
| 注文番号 | 1661730000 | HDCエンクロージャ, 設置サイズ: 8, 保護度合い: IP65, 勘合状態, カッ |
| GTIN (EAN) | 4008190418281 | プリングハウジング, 下側のサイドロックランプ, 標準, ケーブル取 |
| 数量 | 1 ST | り入れ口サイズ: PG 29 |
| 種別 | HDC 64D KBU 1M32G | バージョン |
| 注文番号 | 1786960000 | HDCエンクロージャ, 設置サイズ: 8, 保護度合い: IP65, 勘合状態, カッ |
| GTIN (EAN) | 4032248204205 | プリングハウジング, 下側のサイドロックランプ, 高, ケーブル取り |
| 数量 | 1 ST | 入れ口サイズ: M 32 |
| 種別 | HDC 64D KBU 1PG29G | バージョン |
| 注文番号 | 1661810000 | HDCエンクロージャ, 設置サイズ: 8, 保護度合い: IP65, 勘合状態, カッ |
| GTIN (EAN) | 4008190418359 | プリングハウジング, 下側のサイドロックランプ, 高, ケーブル取り |
| 数量 | 1 ST | 入れ口サイズ: PG 29 |

ベースハウジング



特殊鋳造合金と多層表面シーリングにより、HDC ハウジングを完全に保護することができます。

巧みに設計されたインターロックシステムは、ステンレス鋼で製造されています。これは、腐食および衝撃に対して高い耐久性を有し、長寿命を保証します。

ハウジングインターロックシステムは、統合安全を提供します。当社独自の特許取得済スプリングシステムは、ハウジングの連動を安全なグリップで提供し、誤って開くのを防ぎます。

レーザーマーキングにより、簡単かつ迅速に識別できます。各ハウジングには、各製品を素早く指定して位置決めできるように、レーザーマーキングで恒久的なラベルが付けられています。

ワイドミュラーの RockStar® IP 65 / NEMA 種別 4X のハウジング - IP 65 保護を備えた工業用ハウジングの第一の選択肢。

一般注文データ

| | | |
|------------|----------------------------|---|
| 種別 | HDC 24B SBU 1M25G | バージョン |
| 注文番号 | 1901150000 | HDCエンクロージャ, 設置サイズ: 8, 保護度合い: IP65, 勘合状態, ベー |
| GTIN (EAN) | 4032248521258 | スハウジング, 下側のサイドロックランプ, 標準, ケーブル取り入れ |
| 数量 | 1 ST | 口サイズ: M 25 |
| 種別 | HDC 24B SBU 1M25G N | バージョン |
| 注文番号 | 2560960000 | HDCエンクロージャ, 設置サイズ: 8, 保護度合い: IP65, 勘合状態, ベー |
| GTIN (EAN) | 4050118673227 | スハウジング, 下側のサイドロックランプ, 標準, ケーブル取り入れ |
| 数量 | 1 ST | 口サイズ: M 25 |
| 種別 | HDC 24B SBU 1PG21G | バージョン |
| 注文番号 | 1661510000 | HDCエンクロージャ, 設置サイズ: 8, 保護度合い: IP65, 勘合状態, ベー |
| GTIN (EAN) | 4008190418069 | スハウジング, 下側のサイドロックランプ, 標準, ケーブル取り入れ |
| 数量 | 1 ST | 口サイズ: PG 21 |
| 種別 | HDC 24B SBU 1PG21G N | バージョン |
| 注文番号 | 2560750000 | HDCエンクロージャ, 設置サイズ: 8, 保護度合い: IP65, 勘合状態, ベー |
| GTIN (EAN) | 4050118676747 | スハウジング, 下側のサイドロックランプ, 標準, ケーブル取り入れ |
| 数量 | 1 ST | 口サイズ: M 25 |

HDC 64D TOBU 1M32G

Weidmüller Interface GmbH & Co. KG
Klingenbergstraße 26
D-32758 Detmold
Germany

www.weidmueller.com

対応

| | | |
|------------|----------------------------|--|
| 種別 | HDC 24B SBU 2M25G | バージョン |
| 注文番号 | 1787870000 | HDCエンクロージャ, 設置サイズ: 8, 保護度合い: IP65, 勘合状態, ベースハウジング, 下側のサイドロックランプ, 標準, ケーブル取り入れ口サイズ: M 25 |
| GTIN (EAN) | 4032248205318 | |
| 数量 | 1 ST | |
| 種別 | HDC 24B SBU 2PG21G | バージョン |
| 注文番号 | 1661520000 | HDCエンクロージャ, 設置サイズ: 8, 保護度合い: IP65, 勘合状態, ベースハウジング, 下側のサイドロックランプ, 標準, ケーブル取り入れ口サイズ: PG 21 |
| GTIN (EAN) | 4008190418076 | |
| 数量 | 1 ST | |
| 種別 | HDC 24B SBU 2M25G N | バージョン |
| 注文番号 | 2560970000 | HDCエンクロージャ, 設置サイズ: 8, 保護度合い: IP65, 勘合状態, ベースハウジング, 下側のサイドロックランプ, 標準, ケーブル取り入れ口サイズ: M 25 |
| GTIN (EAN) | 4050118676730 | |
| 数量 | 1 ST | |
| 種別 | HDC 64D SBU 1M25G | バージョン |
| 注文番号 | 1904340000 | HDCエンクロージャ, 設置サイズ: 8, 保護度合い: IP65, 勘合状態, ベースハウジング, 下側のサイドロックランプ, 高, ケーブル取り入れ口サイズ: M 25 |
| GTIN (EAN) | 4032248585601 | |
| 数量 | 1 ST | |
| 種別 | HDC 64D SBU 1M32G | バージョン |
| 注文番号 | 1904350000 | HDCエンクロージャ, 設置サイズ: 8, 保護度合い: IP65, 勘合状態, ベースハウジング, 下側のサイドロックランプ, 高, ケーブル取り入れ口サイズ: M 32 |
| GTIN (EAN) | 4032248585298 | |
| 数量 | 1 ST | |
| 種別 | HDC 64D SBU 1M32G N | バージョン |
| 注文番号 | 2561050000 | HDCエンクロージャ, 設置サイズ: 8, 保護度合い: IP65, 勘合状態, ベースハウジング, 下側のサイドロックランプ, 高, ケーブル取り入れ口サイズ: M 32 |
| GTIN (EAN) | 4050118680195 | |
| 数量 | 1 ST | |
| 種別 | HDC 64D SBU 2M25G | バージョン |
| 注文番号 | 1786890000 | HDCエンクロージャ, 設置サイズ: 8, 保護度合い: IP65, 勘合状態, ベースハウジング, 下側のサイドロックランプ, 高, ケーブル取り入れ口サイズ: M 25 |
| GTIN (EAN) | 4032248204137 | |
| 数量 | 1 ST | |
| 種別 | HDC 64D SBU 2M25G N | バージョン |
| 注文番号 | 2561060000 | HDCエンクロージャ, 設置サイズ: 8, 保護度合い: IP65, 勘合状態, ベースハウジング, 下側のサイドロックランプ, 高, ケーブル取り入れ口サイズ: M 32 |
| GTIN (EAN) | 4050118680508 | |
| 数量 | 1 ST | |
| 種別 | HDC 64D SBU 2M32G | バージョン |
| 注文番号 | 1786880000 | HDCエンクロージャ, 設置サイズ: 8, 保護度合い: IP65, 勘合状態, ベースハウジング, 下側のサイドロックランプ, 高, ケーブル取り入れ口サイズ: M 32 |
| GTIN (EAN) | 4032248204120 | |
| 数量 | 1 ST | |
| 種別 | HDC 64D SBU 2M32G N | バージョン |
| 注文番号 | 2550540000 | HDCエンクロージャ, 設置サイズ: 8, 保護度合い: IP65, 勘合状態, ベースハウジング, 下側のサイドロックランプ, 高, ケーブル取り入れ口サイズ: M 32 |
| GTIN (EAN) | 4064675005087 | |
| 数量 | 1 ST | |
| 種別 | HDC 64D SBU 2PG21G | バージョン |
| 注文番号 | 1661590000 | HDCエンクロージャ, 設置サイズ: 8, 保護度合い: IP65, 勘合状態, ベースハウジング, 下側のサイドロックランプ, 高, ケーブル取り入れ口サイズ: PG 21 |
| GTIN (EAN) | 4008190418144 | |
| 数量 | 1 ST | |
| 種別 | HDC 64D SBU 2PG29G | バージョン |
| 注文番号 | 1661630000 | HDCエンクロージャ, 設置サイズ: 8, 保護度合い: IP65, 勘合状態, ベースハウジング, 下側のサイドロックランプ, 高, ケーブル取り入れ口サイズ: PG 29 |
| GTIN (EAN) | 4008190418182 | |
| 数量 | 1 ST | |
| 種別 | HDC 64D SBU 2PG29G N | バージョン |
| 注文番号 | 2560790000 | HDCエンクロージャ, 設置サイズ: 8, 保護度合い: IP65, 勘合状態, ベースハウジング, 下側のサイドロックランプ, 高, ケーブル取り入れ口サイズ: M 32 |
| GTIN (EAN) | 4050118894103 | |
| 数量 | 1 ST | |