

## DLD 2.5 DB

Weidmüller Interface GmbH &amp; Co. KG

Klingenbergstraße 26

D-32758 Detmold

Germany

www.weidmueller.com

## 製品イメージ



電力、信号、データのフィードスルー転送は、電気工学や制御盤構築における一般的な要件です。絶縁材、接続システム、および端子台の形状が、差別化を左右する機能です。フィードスルー端子台は、1つまたは複数の導体を結合および/または接続するのに適しています。ひとつ以上の接続レベルが、同じ電位上にあるか、もしくは互いに絶縁されている可能性があります。

## 一般注文データ

バージョン	イニシエータ/アクチュエータシリーズ端子, ねじ接続, ダークベージュ, 2.5 mm <sup>2</sup> , 24 A, 250 V, 接続数: 6, レベル数: 3, TS 35
注文番号	<a href="#">1784180000</a>
種別	DLD 2.5 DB
GTIN (EAN)	4032248189854
数量	50 items

## DLD 2.5 DB

Weidmüller Interface GmbH &amp; Co. KG

Klingenbergstraße 26

D-32758 Detmold

Germany

www.weidmueller.com

## 技術データ

## 承認

MAMID承認件数



ROHS 適合

UL File Number Search [ULウェブサイト](#)

証明書番号 (UR) E60693

## 寸法と重量

深さ	48.5 mm	奥行き (インチ)	1.9094 inch
DIN レールを含む奥行き	49 mm	高さ	82.5 mm
高さ (インチ)	3.248 inch	幅	6.2 mm
幅 (インチ)	0.2441 inch	正味重量	15.84 g

## 温度

保管温度	-25 °C...55 °C	周囲温度	-5 °C...40 °C
連続動作温度、最小	-50 °C	連続動作温度、最大	120 °C

## 環境製品コンプライアンス

RoHS 対応状況	準拠 (免除なし)
REACH SVHC	0.1wt%を超えるSVHCは含まれていません

## CSA評価データ

配線の最大断面 (CSA)	12 AWG	電圧規模C (CSA)	300 V
電流の規模C (CSA)	10 A	証明書番号 (CSA)	12400-134
配線の最小断面 (CSA)	26 AWG		

## UL評価データ

導体サイズ工場配線最大 (UR)	12 AWG	電流の規模D (UR)	10 A
導体サイズ工場配線最小 (UR)	26 AWG	証明書番号 (UR)	E60693
導体サイズフィールド配線最小 (UR)	22 AWG	電圧規模D (UR)	300 V
導体サイズフィールド配線最大 (UR)	12 AWG		

## クランプ可能な導体 (H05V/H07V) 2個、等断面 (定格接続)

配線接続断面、ワイヤエンドフェルール 1 mm <sup>2</sup> 付 DIN 46228/1 の細径撚線、2本のク ランプ可能な配線、最大	配線接続断面、ワイヤエンドフェルール 0.5 mm <sup>2</sup> 付 DIN 46228/1 の細径撚線、2本のク ランプ可能な配線、最小
配線断面、細径撚線、2本のクランプ可 能な配線、最大	配線接続断面、細径撚線、2本のクラン プ可能な配線、最小

## クランプ用コンダクタ (定格接続)

IEC 60947-1 準拠のゲージ	A3
導体接続断面積 AWG、最大	AWG 12
接続方向	横向きに
締め付けトルク、最大	0.6 Nm
締め付けトルク、最小	0.4 Nm
被覆剥き長さ	7 mm
接続方式 2	ねじ接続

## DLD 2.5 DB

Weidmüller Interface GmbH &amp; Co. KG

Klingenbergstraße 26

D-32758 Detmold

Germany

www.weidmueller.com

## 技術データ

接続方式	ねじ接続		
接続数	6		
クランプ範囲、最大	4 mm <sup>2</sup>		
クランプ範囲、最小	0.13 mm <sup>2</sup>		
クランプネジ	M 2.5		
刃寸法	0.6 x 3.5 mm		
配線接続断面 AWG、最小	AWG 26		
配線接続断面、ワイヤエンドフェルール付 DIN 46228/4 の細径撚線、最小	0.13 mm <sup>2</sup>		
配線接続断面、ワイヤエンドフェルール付 DIN 46228/1 の細径撚線、最大	2.5 mm <sup>2</sup>		
配線接続断面、ワイヤエンドフェルール付 DIN 46228/1 の細径撚線、最小	0.13 mm <sup>2</sup>		
配線接続断面、細径撚線、最大	4 mm <sup>2</sup>		
配線接続断面、細径撚線、最小	0.13 mm <sup>2</sup>		
接続断面、撚線、最大	4 mm <sup>2</sup>		
接続断面、撚線、最小	0.13 mm <sup>2</sup>		
DMS電動ドライバーによるトルクレベル1			
配線接続断面ソリッドコア、最大	4 mm <sup>2</sup>		
配線接続断面、ソリッドコア、最小	0.13 mm <sup>2</sup>		
接続断面、細径撚線、最小	0.13 mm <sup>2</sup>		
クランプ導体	接続仕様	ねじ接続	
	導体接続断面	種別	固定式、H05(07) V-U
		最小:	0.5 mm <sup>2</sup>
		最大:	4 mm <sup>2</sup>
		公称	2.5 mm <sup>2</sup>
フェルール端子	被覆剥き長さ	最小:	7 mm
		最大:	7 mm
		公称	7 mm
	締付けトルク	最小:	0.4 Nm
		最大:	0.6 Nm
接続仕様	ねじ接続		
	導体接続断面	種別	撚線、H07V-R
		最小:	0.5 mm <sup>2</sup>
		最大:	4 mm <sup>2</sup>
		公称	2.5 mm <sup>2</sup>
フェルール端子	被覆剥き長さ	最小:	7 mm
		最大:	7 mm
		公称	7 mm
	締付けトルク	最小:	0.4 Nm
		最大:	0.6 Nm
接続仕様	ねじ接続		
	導体接続断面	種別	細線仕様、H05(07) V-K
		最小:	0.5 mm <sup>2</sup>
		最大:	4 mm <sup>2</sup>
		公称	2.5 mm <sup>2</sup>
フェルール端子	被覆剥き長さ	最小:	7 mm
		最大:	7 mm
		公称	7 mm
	締付けトルク	最小:	0.4 Nm
		最大:	0.6 Nm

## クランプ用コンダクタ (追加接続)

導体断面、フレキシブルおよびプラス チックカラー DIN 46228/1、追加接続、最大 2.5 mm<sup>2</sup>

## DLD 2.5 DB

Weidmüller Interface GmbH &amp; Co. KG

Klingenbergstraße 26

D-32758 Detmold

Germany

www.weidmueller.com

## 技術データ

## システム仕様

バージョン	ねじ接続, コネクタ無しの 終端部	エンドカバープレートの要求	はい
電位数	3	レベル数	3
レベルごとのクランプポイント数	2	層ごとの電位数	1
内部で交差接続されたレベル	いいえ	PE 接続	いいえ
取り付けレール	TS 35	N 関数	いいえ
PE 関数	いいえ	PEN 関数	いいえ

## 全般

導体接続断面積 AWG、最大	AWG 12	配線接続断面積 AWG、最小	AWG 26
標準	IEC 60947-7-1	取り付けレール	TS 35

## 材料データ

基本材質	Wemid	色	ダークベージュ
UL 94 可燃性等級	V-0		

## 評価データ

定格断面	2.5 mm <sup>2</sup>	定格電圧	250 V
定格 DC 電圧	250 V	公称電流	24 A
最大導体電流	24 A	標準	IEC 60947-7-1
IEC 60947-7-x 準拠の容量抵抗	3.99 mΩ	定格インパルス耐電圧	4 kV
IEC 60947-7-xに準拠した出力損失	0.77 W	汚染度	3

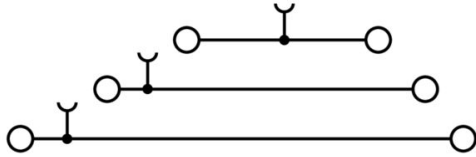
## 追加の技術データ

開放側面	右	類似端子数	1
爆発試験バージョン	いいえ	取り付け方式	嵌合仕様

## 分類

ETIM 8.0	EC000900	ETIM 9.0	EC000900
ETIM 10.0	EC000900	ECLASS 14.0	27-25-01-12
ECLASS 15.0	27-25-01-12		

図面



## DLD 2.5 DB

Weidmüller Interface GmbH &amp; Co. KG

Klingenbergstraße 26

D-32758 Detmold

Germany

## アクセサリ

www.weidmueller.com

## 渡り配線



隣接する端子台に対する電位分布または乗算は、渡り配線を介して実現されます。また、追加の配線作業を容易に回避することができます。電極が破損しても、端子台の接触信頼性は確保されます。当社の品揃えは、モジュラー式端子台用での差し込み式でネジ固定可能な渡り配線システムを提供します。

## 一般注文データ

種別	Q 2 DLI	バージョン
注文番号	<a href="#">1312500000</a>	渡り配線コネクタ (端子), ねじ込み, グレー, 24 A, 極数: 2, ピッチ (mm)
GTIN (EAN)	4008190039837	(P): 6.10, 絶縁: いいえ, 幅: 11.1 mm
数量	50 ST	
種別	Q 3 DLI	バージョン
注文番号	<a href="#">1312600000</a>	渡り配線コネクタ (端子), ねじ込み, グレー, 24 A, 極数: 3, ピッチ (mm)
GTIN (EAN)	4008190024604	(P): 6.10, 絶縁: いいえ, 幅: 17.2 mm
数量	50 ST	
種別	Q 4 DLI	バージョン
注文番号	<a href="#">1312700000</a>	渡り配線コネクタ (端子), ねじ込み, グレー, 24 A, 極数: 4, ピッチ (mm)
GTIN (EAN)	4008190162122	(P): 6.10, 絶縁: いいえ, 幅: 23.3 mm
数量	50 ST	
種別	Q 10 DLI	バージョン
注文番号	<a href="#">1313100000</a>	渡り配線コネクタ (端子), ねじ込み, グレー, 24 A, 極数: 10, ピッチ (mm)
GTIN (EAN)	4008190167622	(P): 6.00, 絶縁: いいえ, 幅: 59.9 mm
数量	20 ST	
種別	Q 20 DLI	バージョン
注文番号	<a href="#">1399800000</a>	渡り配線コネクタ (端子), ねじ込み, グレー, 24 A, 極数: 20, ピッチ (mm)
GTIN (EAN)	4008190070670	(P): 5.00, 絶縁: いいえ, 幅: 120.9 mm
数量	20 ST	

## エンドプレートと分離プレート



分離プレートとエンドプレートは端子台にとって不可欠なアクセサリです。分離プレートは、異なる電位や機能グループを光学のおよび電氣的に分離し、安全性を高め、制御盤内部の構造を明確にします。エンドプレートは端子台列の側面を閉じ、通電部分との接触を防ぎ、清潔で安定した仕上がりを確保します。どちらのコンポーネントも、それぞれのWeidmüller端子台シリーズに正確に適合しており、安全でコンプライアンスに準拠したプロフェッショナルな配線に役立ちます。

## 一般注文データ

種別	AP DLD2.5 DB	バージョン
注文番号	<a href="#">1784210000</a>	端子用エンドプレート, ダークベージュ, 高さ: 82.16 mm, 幅: 1.5 mm,
GTIN (EAN)	4032248189878	V-0, Wemid, 籐合仕様: はい
数量	20 ST	

## DLD 2.5 DB

Weidmüller Interface GmbH &amp; Co. KG

Klingenbergstraße 26

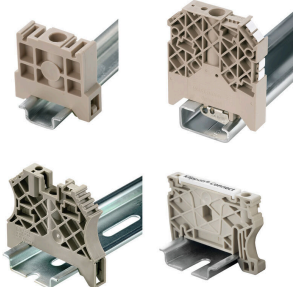
D-32758 Detmold

Germany

www.weidmueller.com

## アクセサリ

## エンドブラケット



ワイドミュラーの製品は、端子レールに対する安定的で信頼性の高い取り付けを保証し、スライドを防ぐエンドブラケットを含んでいます。ネジ有り/無しのバージョンも利用できます。エンドブラケットには、グループマーカー対応のマーキングオプション、およびテストプラグホルダーが含まれます。

## 一般注文データ

種別	EW 35	バージョン
注文番号	<a href="#">0383560000</a>	エンドブラケット, ベージュ, TS 35, V-2, Wemid, 幅: 8.5 mm, 100 °C
GTIN (EAN)	4008190181314	
数量	50 ST	

## スクリュードライバー (マイナス用)



丸刃の付いたマイナススクリュードライバー SD DIN 5265、ISO 2380/2、出力は DIN 5264, ISO 2380/1 準拠。クロームトップチップ、ソフトフィニッシュグリップ

## 一般注文データ

種別	SDS 0.6X3.5X100	バージョン
注文番号	<a href="#">9008330000</a>	スクリュードライバー, スクリュードライバー
GTIN (EAN)	4032248056286	
数量	1 ST	

## 空白



Dekafix (DEK) マーカーは、全導体とプラグインコネクタ、さらに電子副次構成に対応する総合マーカーです。このシステムは短い番号ので配列に適しており、即時印刷対応マーカーの広範な範囲を対象とします。一度の作業手順で迅速にインストールできる被覆剥きを提供します。印刷は読みやすく、コントラストも豊かで、幅は多種類が利用可能です。

- 即時使用可能なマーカーの広い対象範囲
- 迅速な設置に対応する被覆剥き
- ワイドミュラーの全ケーブルコネクタに対応する端子台マーカー
- ブランク MultiCard または標準印刷

カスタム印字の場合：お客様のラベリング仕様に関しては、当社のラベリングソフトウェア、M-PrintPRO または M-PrintPRO Online (インストール未実施) のファイルをお送りください。

## DLD 2.5 DB

Weidmüller Interface GmbH &amp; Co. KG

Klingenbergstraße 26

D-32758 Detmold

Germany

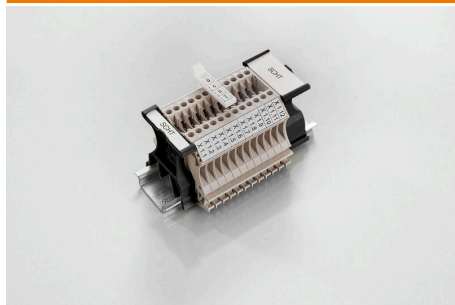
www.weidmueller.com

## アクセサリ

## 一般注文データ

種別	DEK 5/6 MC NE WS	バージョン
注文番号	<a href="#">1609820000</a>	Dekafix, 端子マーカー, 5 x 6 mm, ピッチ (mm) (P): 6.00 Weidmueller,
GTIN (EAN)	4008190203436	白色
数量	1000 ST	
種別	WS 8/5 MC NE WS	バージョン
注文番号	<a href="#">1640740000</a>	WS, 端子マーカー, 8 x 5 mm, ピッチ (mm) (P): 5.00 Weidmueller, ア
GTIN (EAN)	4008190279103	レン・ブラッドリー, 白色
数量	720 ST	

## SchT グループマーカーキャリア



CHT 5 S グループタグキャリアは、TS 32 取り付けレール (G レール) または TS 35 取付レール (トップハットレール) に直接クリップ固定されています。したがって、端子とその種別に関係なく、端子ストリップにラベリングを実施できます。

SchT 5 と SchT 5S には、ESO 5、STR 5 保護ストリップが取り付けられています。

SchT7は、クランプネジに容易にアクセス可能な差し込み板対応のヒンジ付属グループタグキャリアです。

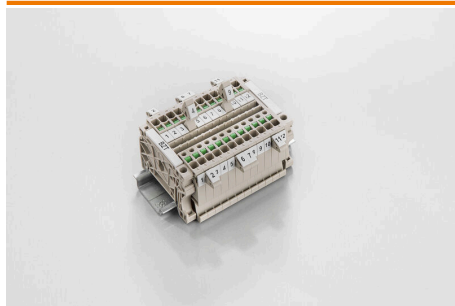
SchT 7 には、ESO 7、STR 7 の保護ストリップまたは DEK 5 が取り付けられています。

差し込み板および保護ストリップは、「アクセサリ」の下にあります。

## 一般注文データ

種別	SCHT 7	バージョン
注文番号	<a href="#">0517960000</a>	SCHT, 端子マーカー, 39.3 x 8 mm, ピッチ (mm) (P): 7.00
GTIN (EAN)	4008190001742	Weidmueller, 白色
数量	20 ST	

## マーカーホルダー



マーカーホルダーは、5 または 5.1 mm ピッチの標準マーカーを追加で取り付けることができます。斜め型ホルダーはオプションで一緒にスナップ可能で、Klippon® コネクトモジュラー端子台のすべての標準マーキングチャンネルに設置できます。対応マーカーの種別は、指定印字ホルダーの各アクセサリの下で確認できます。

## 一般注文データ

種別	BZT 1 WS 10/5	バージョン
注文番号	<a href="#">1805490000</a>	アクセサリ, マーカーホルダー
GTIN (EAN)	4032248270231	
数量	100 ST	
種別	BZT 1 ZA WS 10/5	バージョン
注文番号	<a href="#">1805520000</a>	アクセサリ, マーカーホルダー
GTIN (EAN)	4032248270248	
数量	100 ST	

## DLD 2.5 DB

Weidmüller Interface GmbH &amp; Co. KG

Klingenbergstraße 26

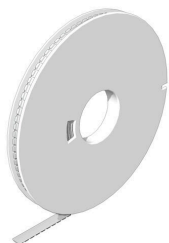
D-32758 Detmold

Germany

www.weidmueller.com

## アクセサリ

## WS 8/5



## WS/ DEK

MultiMark 端子台マーカーは、ふたつのコンポーネントから構成される革新的な複合材を使用しています。マーカーのハードベースの外形がコネクタにしっかりとハマります。弾性表面仕上げにより、マーカーの取り付けが容易になります。この特殊なパンチ加工材は、特に長い端子台で積み重なりがちなわずかな間隔の違いに対応するために、ストリップの伸張を可能にします。別の1点の長所：表面材の優れた印刷適性により、耐久性および摩耗耐性に優れたラベリングを実現します。300 dpiの印刷分解能で、非常に読みやすい表記が得られます。

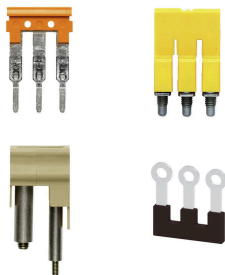
## MultiMark で得られるメリット

- 強固な保持と耐久性に優れた印刷
- 連続ストリップにより、設置時間を節約
- 革新的な複合材質により容易に取り付け可能
- 最適な読みやすさを実現する大きな印字フィールド
- 製造元に依存しない事による柔軟性

## 一般注文データ

種別	WS 8/5 MM WS	バージョン
注文番号	<a href="#">2007150000</a>	WS, 端子マーカー, 8 x 5 mm, Weidmueller, 白色
GTIN (EAN)	4050118392029	
数量	800 ST	

## 渡り配線



隣接する端子台に対する電位分布または乗算は、渡り配線を介して実現されます。また、追加の配線作業を容易に回避することができます。電極が破損しても、端子台の接触信頼性は確保されます。当社の品揃えは、モジューラー式端子台用での差し込み式でネジ固定可能な渡り配線システムを提供します。

## 一般注文データ

種別	VQB 1.5/50 BL	バージョン
注文番号	<a href="#">1633280000</a>	渡り配線コネクタ (端子), ねじ込み, 青色, 17.5 A, 極数: 50, ピッチ (mm) (P): 6.20, 絶縁: はい, 幅: 4.2 mm
GTIN (EAN)	4008190257743	
数量	5 ST	
種別	VQB 1.5/50 RT	バージョン
注文番号	<a href="#">1633290000</a>	渡り配線コネクタ (端子), ねじ込み, 赤色, 17.5 A, 極数: 50, ピッチ (mm) (P): 6.20, 絶縁: はい, 幅: 4.2 mm
GTIN (EAN)	4008190257750	
数量	5 ST	
種別	VQB 1.5/50 SW	バージョン
注文番号	<a href="#">1635120000</a>	渡り配線コネクタ (端子), ねじ込み, 黒色, 17.5 A, 極数: 50, ピッチ (mm) (P): 6.20, 絶縁: はい, 幅: 4.2 mm
GTIN (EAN)	4008190262761	
数量	5 ST	

## DLD 2.5 DB

Weidmüller Interface GmbH &amp; Co. KG

Klingenbergstraße 26

D-32758 Detmold

Germany

[www.weidmueller.com](http://www.weidmueller.com)

## アクセサリ

## エンドプレートと分離プレート



分離プレートとエンドプレートは端子台にとって不可欠なアクセサリです。分離プレートは、異なる電位や機能グループを光学のおよび電氣的に分離し、安全性を高め、制御盤内部の構造を明確にします。エンドプレートは端子台列の側面を閉じ、通電部分との接触を防ぎ、清潔で安定した仕上がり ensures します。どちらのコンポーネントも、それぞれのWeidmüller端子台シリーズに正確に適合しており、安全でコンプライアンスに準拠したプロフェッショナルな配線に役立ちます。

## 一般注文データ

種別	TEAP DLD2.5 DB	バージョン
注文番号	<a href="#">1784220000</a>	仕切板 (端子), ダークベージュ, 高さ: 28.77 mm, 幅: 1.2 mm, V-0,
GTIN (EAN)	4032248189885	Wemid
数量	20 ST	