

WF 8

Weidmüller Interface GmbH & Co. KG

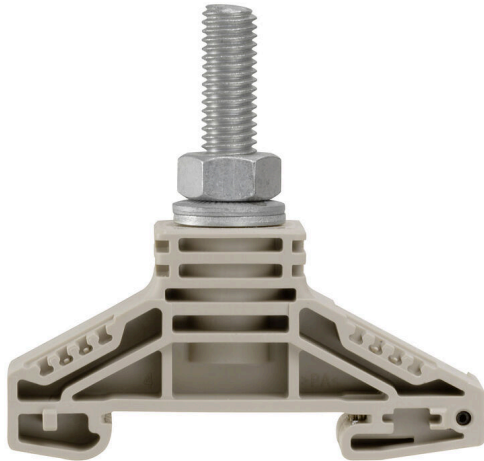
Klingenbergstraße 26

D-32758 Detmold

Germany

www.weidmueller.com

製品イメージ



電力、信号、データのフィードスルー転送は、電気工学や制御盤構築における一般的な要件です。絶縁材、接続システム、および端子台の形状が、差別化を左右する機能です。フィードスルー端子台は、1つまたは複数の導体を結合および/または接続するのに適しています。ひとつ以上の接続レベルが、同じ電位上にあるか、もしくは互いに絶縁されている可能性があります。

一般注文データ

バージョン	ボルト式ねじ端子, フィードスルー端子, 定格断面: 50 mm ² , ねじ込みスタッド接続, PA 66/6
注文番号	1780860000
種別	WF 8
GTIN (EAN)	4032248219346
数量	25 items

WF 8

Weidmüller Interface GmbH & Co. KG

Klingenbergstraße 26

D-32758 Detmold

Germany

www.weidmueller.com

技術データ

承認

MAMID承認件数



ROHS 適合

UL File Number Search [ULウェブサイト](#)

証明書番号 (UR) E60693

寸法と重量

深さ	63.5 mm	奥行き (インチ)	2.5 inch
高さ	67 mm	高さ (インチ)	2.6378 inch
幅	22.8 mm	幅 (インチ)	0.8976 inch
正味重量	46.17 g		

温度

連続動作温度、最小	-60 °C	連続動作温度、最大	130 °C
-----------	--------	-----------	--------

環境製品コンプライアンス

RoHS 対応状況	準拠 (免除なし)
REACH SVHC	0.1wt%を超えるSVHCは含まれていません

CSA評価データ

配線の最大断面 (CSA)	0 AWG	電圧規模C (CSA)	1000 V
電流の規模C (CSA)	200 A	証明書番号 (CSA)	200039-1244019
配線の最小断面 (CSA)	14 AWG		

UL評価データ

導体サイズ工場配線最大 (UR)	0 AWG	電流の規模C (UR)	150 A
電圧規模C (UR)	1000 V	導体サイズ工場配線最小 (UR)	14 AWG
証明書番号 (UR)	E60693		

クランプ用コンダクタ (定格接続)

導体接続断面積 AWG、最大	AWG 0	接続方向	横向きに
締めトルク、最大	12 Nm	締めトルク、最小	6 Nm
接続方式	ねじ込みスタッド接続	接続数	1
クランプ範囲、最大	50 mm ²	クランプ範囲、最小	2.5 mm ²
配線接続断面 AWG、最小	AWG 12	配線接続断面、ワイヤエンドフェルール付 DIN 46228/4 の細径撚線、最小	2.5 mm ²
配線接続断面、ワイヤエンドフェルール付 DIN 46228/1 の細径撚線、最小	2.5 mm ²	配線接続断面、細径撚線、最大	50 mm ²
配線接続断面、細径撚線、最小	2.5 mm ²	接続断面、撚線、最大	50 mm ²
接続断面、撚線、最小	2.5 mm ²	配線接続断面ソリッドコア、最大	50 mm ²
配線接続断面、ソリッドコア、最小	2.5 mm ²	接続断面、細径撚線、最小	2.5 mm ²

システム仕様

エンドカバープレートの要求	いいえ	電位数	1
レベル数	1	レベルごとのクランプポイント数	1
内部で交差接続されたレベル	いいえ	取り付けレール	TS 35

作成日 13.03.2026 10:00:05 MEZ

カタログステータス / 図面

WF 8

Weidmüller Interface GmbH & Co. KG

Klingenbergstraße 26

D-32758 Detmold

Germany

www.weidmuller.com

技術データ

全般

導体接続断面積 AWG、最大. 標準	AWG 0 IEC 60947-7-1	配線接続断面積 AWG、最小 取り付けルール	AWG 12 TS 35
-----------------------	------------------------	---------------------------	-----------------

材料データ

基本材質 色	Wemid ダークベージュ	絶縁材 UL 94 可燃性等級	PA 66/6 V-0
-----------	------------------	--------------------	----------------

評価データ

定格断面	50 mm ²	定格電圧	1000 V
定格 DC 電圧	1000 V	公称電流	150 A
最大導体電流	150 A	標準	IEC 60947-7-1

追加の技術データ

爆発試験バージョン	はい
-----------	----

分類

ETIM 8.0	EC000897	ETIM 9.0	EC000897
ETIM 10.0	EC000897	ECLASS 14.0	27-25-01-01
ECLASS 15.0	27-25-01-01		



WF 8

Weidmüller Interface GmbH & Co. KG

Klingenbergstraße 26

D-32758 Detmold

Germany

www.weidmueller.com

アクセサリ

渡り配線



隣接する端子台に対する電位分布または乗算は、渡り配線を介して実現されます。また、追加の配線作業を容易に回避することができます。電極が破損しても、端子台の接触信頼性は確保されます。当社の品揃えは、モジュラー式端子台用での差し込み式でネジ固定可能な渡り配線システムを提供します。

一般注文データ

種別	WQL 2 WF8	バージョン
注文番号	1780990000	ボルト式ねじ端子, 短絡接続, 極数: 2
GTIN (EAN)	4032248219414	
数量	5 ST	
種別	WQL 3 WF8	バージョン
注文番号	1781000000	ボルト式ねじ端子, 短絡接続, 極数: 3
GTIN (EAN)	4032248241200	
数量	5 ST	

追加接続



追加接続は、別の電圧タップを有効にします。これは、たとえば、メインスイッチ上流の緊急電源電圧供給に使用したり、単にアプリケーション内の追加接続として使用できます。

一般注文データ

種別	WZAF 70	バージョン
注文番号	1066200000	補助接続 (端子)
GTIN (EAN)	4008190169831	
数量	10 ST	

エンドプレートと分離プレート



分離プレートとエンドプレートは端子台にとって不可欠なアクセサリです。分離プレートは、異なる電位や機能グループを光学的および電気的に分離し、安全性を高め、制御盤内部の構造を明確にします。エンドプレートは端子台列の側面を閉じ、通電部分との接触を防ぎ、清潔で安定した仕上がりを確保します。どちらのコンポーネントも、それぞれのWeidmüller端子台シリーズに正確に適合しており、安全でコンプライアンスに準拠したプロフェッショナルな配線に役立ちます。

WF 8

Weidmüller Interface GmbH & Co. KG
Klingenbergstraße 26
D-32758 Detmold
Germany

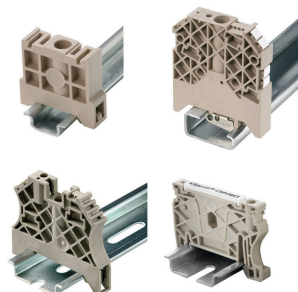
www.weidmueller.com

アクセサリ

一般注文データ

種別	WTW WF8	バージョン
注文番号	1780900000	ボルト式ねじ端子, 隔壁, ダークベージュ, 3 mm
GTIN (EAN)	4032248219384	
数量	20 ST	
種別	WTW WF8 2300	バージョン
注文番号	1780910000	ボルト式ねじ端子, 隔壁, グレー, 2 mm
GTIN (EAN)	4032248241132	
数量	20 ST	

エンドブラケット



ワイドミュラーの製品は、端子レールに対する安定的で信頼性の高い取り付けを保証し、スライドを防ぐエンドブラケットを含んでいます。ネジ有り/無しのバージョンも利用できます。エンドブラケットには、グループマーカー対応のマーキングオプション、およびテストプラグホルダーが含まれます。

一般注文データ

種別	WEW 35/2	バージョン
注文番号	1061200000	エンドブラケット, ダークベージュ, TS 35, HB, Wemid, 幅: 8 mm, 100 °C
GTIN (EAN)	4008190030230	
数量	50 ST	

接点に対する保護



当社の接触保護システムは、キャビネットの安全性を高めます。これらの装置は、動作または故障による通電部品との偶発的な接触による感電に対する保護を提供します。

一般注文データ

種別	ADP WF6/WF8	バージョン
注文番号	1780930000	ボルト式ねじ端子, カバープロフィール, 透明, 1000 mm
GTIN (EAN)	4032248241248	
数量	1 M	
種別	HA ADP WF6/WF10	バージョン
注文番号	1781050000	ボルト式ねじ端子, カバープロフィール, ダークベージュ, 2.2 mm
GTIN (EAN)	4032248241231	
数量	10 ST	

WF 8

Weidmüller Interface GmbH & Co. KG

Klingenbergstraße 26

D-32758 Detmold

Germany

www.weidmueller.com

アクセサリ

エンドプレートと分離プレート



分離プレートとエンドプレートは端子台にとって不可欠なアクセサリです。分離プレートは、異なる電位や機能グループを光学のおよび電氣的に分離し、安全性を高め、制御盤内部の構造を明確にします。エンドプレートは端子台列の側面を閉じ、通電部分との接触を防ぎ、清潔で安定した仕上がりを確保します。どちらのコンポーネントも、それぞれのWeidmüller端子台シリーズに正確に適合しており、安全でコンプライアンスに準拠したプロフェッショナルな配線に役立ちます。

一般注文データ

種別	WTW WF6-WF12	バージョン
注文番号	1781240000	ボルト式ねじ端子, 隔壁, ダークベージュ, 2.5 mm
GTIN (EAN)	4032248241156	
数量	20 ST	

空白



WS マーカーは、W モデルシリーズコネクタに最適です。WS タグはシステム互換性により、I モデルシリーズおよび Z モデルシリーズでも使用可能です。大型のマーキング面は、長い文字列だけでなく、複数行のテキストも許容します。

WS マーカーは、個別調整の長い文字列を有するラベルに最適です。実績豊富な MultiCard フォーマットにより、PrintJet CONNECT、またはプロッタでの印刷が可能です。

- ストリップまたは個別に実装可能
 - 実績豊富な MultiCard フォーマットマーカー
- カスタム印字の場合：お客様のラベリング仕様に関しては、当社のラベリングソフトウェア、M-PrintPRO または M-PrintPRO Online (インストール未実施) のファイルをお送りください。

一般注文データ

種別	WS 15/5 MC NE WS	バージョン
注文番号	1609880000	WS, 端子マーカー, 15 x 5 mm, ピッチ (mm) (P): 5.00 Weidmueller, アレン・ブラッドリー, 白色
GTIN (EAN)	4008190203504	
数量	480 ST	
種別	DEK 5/6 MC NE WS	バージョン
注文番号	1609820000	Dekafix, 端子マーカー, 5 x 6 mm, ピッチ (mm) (P): 6.00 Weidmueller, 白色
GTIN (EAN)	4008190203436	
数量	1000 ST	

WF 8

Weidmüller Interface GmbH & Co. KG

Klingenbergstraße 26

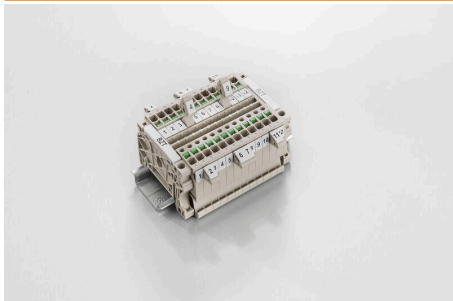
D-32758 Detmold

Germany

www.weidmueller.com

アクセサリ

マーカホルダー



マーカホルダーは、5 または 5.1 mm ピッチの標準マーカを追加で取り付けすることができます。斜め型ホルダーはオプションで一緒にスナップ可能で、Klippon® コネクトモジュラー端子台のすべての標準マーキングチャンネルに設置できます。対応マーカの種別は、指定印字ホルダーの各アクセサリの下で確認できます。

一般注文データ

種別	BZT 1 WS 10/5	バージョン
注文番号	1805490000	アクセサリ, マーカホルダー
GTIN (EAN)	4032248270231	
数量	100 ST	
種別	BZT 1 ZA WS 10/5	バージョン
注文番号	1805520000	アクセサリ, マーカホルダー
GTIN (EAN)	4032248270248	
数量	100 ST	

DEK 5/6



WS/ DEK

MultiMark 端子台マーカは、ふたつのコンポーネントから構成される革新的な複合材を使用しています。マーカのハードベースの外形がコネクタにしっかりと合致します。弾性表面仕上げにより、マーカの取り付けが容易になります。この特殊なパンチ加工材は、特に長い端子台で積み重なりがちなわずかな間隔の違いに対応するために、ストリップの伸張を可能にします。別の 1 点の長所：表面材の優れた印刷適性により、耐久性および摩耗耐性に優れたラベリングを実現します。300 dpi の印刷分解能で、非常に読みやすい表記が得られます。

MultiMark で得られるメリット

- 強固な保持と耐久性に優れた印刷
- 連続ストリップにより、設置時間を節約
- 革新的な複合材質により容易に取り付け可能
- 最適な読みやすさを実現する大きな印字フィールド
- 製造元に依存しない事による柔軟性

一般注文データ

種別	DEK 5/6 MM WS	バージョン
注文番号	2007120000	Dekafix, 端子マーカ, 5 x 6 mm, Weidmueller, 白色
GTIN (EAN)	4050118392104	
数量	600 ST	

WF 8

Weidmüller Interface GmbH & Co. KG
 Klingenbergstraße 26
 D-32758 Detmold
 Germany

アクセサリ

www.weidmueller.com

渡り配線



隣接する端子台に対する電位分布または乗算は、渡り配線を介して実現されます。また、追加の配線作業を容易に回避することができます。電極が破損しても、端子台の接触信頼性は確保されます。当社の品揃えは、モジュラー式端子台用での差し込み式でネジ固定可能な渡り配線システムを提供します。

一般注文データ

種別	WQL 4 WF8-6/3	バージョン
注文番号	1904960000	ボルト式ねじ端子, 短絡接続, 短絡接続, 極数: 4
GTIN (EAN)	4032248756780	
数量	5 ST	

50 mm²

絶縁コネクタを使用することで、長期的に一貫した電気接続部の品質が保証されます。

- 絶縁および非絶縁ケーブルラグおよびコネクタの幅広い範囲に対応
- 現在の市場基準に対応する管型ケーブルラグ (Euroseries)
- DIN 46235に準拠した圧縮ケーブルラグ
- DIN 46234に準拠した板金ケーブルラグ
- DIN 46237に準拠した絶縁リングケーブルラグ
- DIN 46231に準拠した絶縁ピンケーブルラグ

一般注文データ

種別	KP-M8/-50	バージョン
注文番号	1498070000	ケーブルラグ、終端,50 mm ²
GTIN (EAN)	4050118307566	
数量	100 ST	
種別	KQN-M8/-50	バージョン
注文番号	1493150000	ケーブルラグ、終端,50 mm ²
GTIN (EAN)	4050118302868	
数量	50 ST	
種別	KRN-M8/-50	バージョン
注文番号	1496600000	ケーブルラグ、終端,50 mm ² ,50 mm ² - 50 mm ²
GTIN (EAN)	4050118306149	
数量	100 ST	
種別	KRN-M8/-50 S	バージョン
注文番号	1494830000	ケーブルラグ、終端,50 mm ² ,50 mm ² - 50 mm ²
GTIN (EAN)	4050118304404	
数量	25 ST	