

## WF 6

Weidmüller Interface GmbH &amp; Co. KG

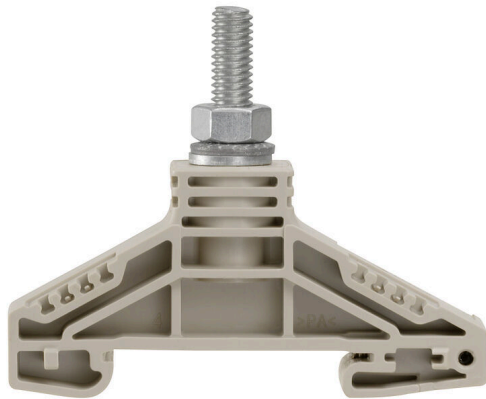
Klingenbergstraße 26

D-32758 Detmold

Germany

www.weidmueller.com

## 製品イメージ



電力、信号、データのフィードスルー転送は、電気工学や制御盤構築における一般的な要件です。絶縁材、接続システム、および端子台の形状が、差別化を左右する機能です。フィードスルー端子台は、1つまたは複数の導体を結合および/または接続するのに適しています。ひとつ以上の接続レベルが、同じ電位上にあるか、もしくは互いに絶縁されている可能性があります。

## 一般注文データ

バージョン	ボルト式ねじ端子, フィードスルー端子, 定格断面: 35 mm <sup>2</sup> , ねじ込みスタッド接続
注文番号	<a href="#">1780850000</a>
種別	WF 6
GTIN (EAN)	4032248219339
数量	25 items

## WF 6

Weidmüller Interface GmbH &amp; Co. KG

Klingenbergstraße 26

D-32758 Detmold

Germany

www.weidmueller.com

## 技術データ

## 承認

MAMID承認件数



ROHS 適合

UL File Number Search [ULウェブサイト](#)

証明書番号 (UR) E60693

## 寸法と重量

深さ	54.5 mm	奥行き (インチ)	2.1457 inch
高さ	67 mm	高さ (インチ)	2.6378 inch
幅	17.8 mm	幅 (インチ)	0.7008 inch
正味重量	26.49 g		

## 温度

保管温度	-25 °C...55 °C	周囲温度	-5 °C...40 °C
連続動作温度、最小	-50 °C	連続動作温度、最大	120 °C

## 環境製品コンプライアンス

RoHS 対応状況	準拠 (免除なし)
REACH SVHC	0.1wt%を超えるSVHCは含まれていません

## CSA評価データ

配線の最大断面 (CSA)	2 AWG	電圧規模C (CSA)	1000 V
電流の規模C (CSA)	150 A	証明書番号 (CSA)	200039-1244019
配線の最小断面 (CSA)	14 AWG		

## UL評価データ

導体サイズ工場配線最大 (UR)	2 AWG	電流の規模C (UR)	115 A
電圧規模C (UR)	1000 V	導体サイズ工場配線最小 (UR)	14 AWG
証明書番号 (UR)	E60693	導体サイズフィールド配線最小 (UR)	14 AWG
導体サイズフィールド配線最大 (UR)	2 AWG		

## クランプ用コンダクタ (定格接続)

DIN 46234 対応ケーブルラグ	2.5...35 mm <sup>2</sup>	DIN 46235 対応ケーブルラグ	6...25 mm <sup>2</sup>
導体接続断面積 AWG、最大	AWG 2	接続方向	横向きに
締付けトルク、最大	6 Nm	締付けトルク、最小	3 Nm
接続方式	ねじ込みスタッド接続	接続数	1
クランプ範囲、最大	35 mm <sup>2</sup>	クランプ範囲、最小	2.5 mm <sup>2</sup>
配線接続断面 AWG、最小	AWG 12	配線接続断面、ワイヤエンドフェルール付 DIN 46228/4 の細径撚線、最小	2.5 mm <sup>2</sup>
配線接続断面、ワイヤエンドフェルール付 DIN 46228/1 の細径撚線、最小	2.5 mm <sup>2</sup>	配線接続断面、細径撚線、最大	35 mm <sup>2</sup>
配線接続断面、細径撚線、最小	2.5 mm <sup>2</sup>	接続断面、撚線、最大	35 mm <sup>2</sup>
接続断面、撚線、最小	2.5 mm <sup>2</sup>	スベード接続用のスタッドサイズ	M 6
配線接続断面ソリッドコア、最大	35 mm <sup>2</sup>	配線接続断面、ソリッドコア、最小	2.5 mm <sup>2</sup>
接続断面、細径撚線、最小	2.5 mm <sup>2</sup>	DIN 46 235 ケーブルラグ x 2	6...25 mm <sup>2</sup>
DIN 46 234 ケーブルラグ x 2	2.5 ~ 35 mm <sup>2</sup>		

## WF 6

Weidmüller Interface GmbH &amp; Co. KG

Klingenbergstraße 26

D-32758 Detmold

Germany

www.weidmueller.com

## 技術データ

## システム仕様

バージョン	シングルスタッド端子	エンドカバープレートの要求	いいえ
電位数	1	レベル数	1
レベルごとのクランプポイント数	1	内部で交差接続されたレベル	いいえ
PE 接続	いいえ	取り付けレール	TS 35

## 全般

導体接続断面積 AWG、最大 標準	AWG 2 IEC 60947-7-1	配線接続断面積 AWG、最小 取り付けレール	AWG 12 TS 35
----------------------	------------------------	---------------------------	-----------------

## 材料データ

基本材質 UL 94 可燃性等級	Wemid V-0	色	ダークベージュ
---------------------	--------------	---	---------

## 評価データ

定格断面	35 mm <sup>2</sup>	定格電圧	1000 V
定格 DC 電圧	1000 V	エポキシ樹脂隔壁電圧	2300 V
公称電流	125 A	最大導体電流	125 A
標準	IEC 60947-7-1	IEC 60947-7-x 準拠の容量抵抗	0.26 mΩ
定格インパルス耐電圧	8 kV	エポキシ樹脂隔壁インパルス電圧	12 kV
IEC 60947-7-xに準拠した出力損失	4.00 W	汚染度	3

## 追加の技術データ

開放側面	開く	類似端子数	1
爆発試験バージョン	いいえ	取り付け方式	嵌合仕様

## 分類

ETIM 8.0	EC000897	ETIM 9.0	EC000897
ETIM 10.0	EC000897	ECLASS 14.0	27-25-01-01
ECLASS 15.0	27-25-01-01		



## WF 6

**Weidmüller Interface GmbH & Co. KG**  
 Klingenbergstraße 26  
 D-32758 Detmold  
 Germany

www.weidmueller.com

## アクセサリ

## 渡り配線



隣接する端子台に対する電位分布または乗算は、渡り配線を介して実現されます。また、追加の配線作業を容易に回避することができます。電極が破損しても、端子台の接触信頼性は確保されます。当社の品揃えは、モジュラー式端子台用での差し込み式でネジ固定可能な渡り配線システムを提供します。

## 一般注文データ

種別	WQL 2 WF6	バージョン
注文番号	<a href="#">1780970000</a>	ボルト式ねじ端子, 短絡接続, 極数: 2
GTIN (EAN)	4032248219407	
数量	5 ST	
種別	WQL 3 WF6	バージョン
注文番号	<a href="#">1780980000</a>	ボルト式ねじ端子, 短絡接続, 極数: 3
GTIN (EAN)	4032248241194	
数量	5 ST	

## 追加接続



追加接続は、別の電圧タップを有効にします。これは、たとえば、メインスイッチ上流の緊急電源電圧供給に使用したり、単にアプリケーション内の追加接続として使用できます。

## 一般注文データ

種別	WZAF 35	バージョン
注文番号	<a href="#">1070500000</a>	補助接続 (端子)
GTIN (EAN)	4008190024512	
数量	10 ST	

## エンドプレートと分離プレート



分離プレートとエンドプレートは端子台にとって不可欠なアクセサリです。分離プレートは、異なる電位や機能グループを光学的および電気的に分離し、安全性を高め、制御盤内部の構造を明確にします。エンドプレートは端子台列の側面を閉じ、通電部分との接触を防ぎ、清潔で安定した仕上がりを確保します。どちらのコンポーネントも、それぞれのWeidmüller端子台シリーズに正確に適合しており、安全でコンプライアンスに準拠したプロフェッショナルな配線に役立ちます。

## WF 6

**Weidmüller Interface GmbH & Co. KG**  
 Klingenbergstraße 26  
 D-32758 Detmold  
 Germany

www.weidmueller.com

## アクセサリ

## 一般注文データ

種別	WTW WF6	バージョン
注文番号	<a href="#">1781220000</a>	ボルト式ねじ端子, 隔壁, ダークベージュ, 3 mm
GTIN (EAN)	4032248219377	
数量	20 ST	
種別	WTW WF6-WF12	バージョン
注文番号	<a href="#">1781240000</a>	ボルト式ねじ端子, 隔壁, ダークベージュ, 2.5 mm
GTIN (EAN)	4032248241156	
数量	20 ST	
種別	WTW WF6 2300	バージョン
注文番号	<a href="#">1781230000</a>	ボルト式ねじ端子, 隔壁, グレー, 2 mm
GTIN (EAN)	4032248241125	
数量	20 ST	

## エンドブラケット



ワイドミュラーの製品は、端子レールに対する安定的で信頼性の高い取り付けを保証し、スライドを防ぐエンドブラケットを含んでいます。ネジ有り/無しのバージョンも利用できます。エンドブラケットには、グループマーカー対応のマーキングオプション、およびテストプラグホルダーが含まれます。

## 一般注文データ

種別	WEW 35/2	バージョン
注文番号	<a href="#">1061200000</a>	エンドブラケット, ダークベージュ, TS 35, HB, Wemid, 幅: 8 mm, 100
GTIN (EAN)	4008190030230	°C
数量	50 ST	

## 接点に対する保護



当社の接触保護システムは、キャビネットの安全性を高めます。これらの装置は、動作または故障による通電部品との偶発的な接触による感電に対する保護を提供します。

## 一般注文データ

種別	ADP WF6/WF8	バージョン
注文番号	<a href="#">1780930000</a>	ボルト式ねじ端子, カバープロファイル, 透明, 1000 mm
GTIN (EAN)	4032248241248	
数量	1 M	
種別	HA ADP WF6/WF10	バージョン
注文番号	<a href="#">1781050000</a>	ボルト式ねじ端子, カバープロファイル, ダークベージュ, 2.2 mm
GTIN (EAN)	4032248241231	
数量	10 ST	

## アクセサリ

## 空白



WS マーカーは、W モデルシリーズコネクタに最適です。WS タグはシステム互換性により、I モデルシリーズおよび Z モデルシリーズでも使用可能です。大型のマーキング面は、長い文字列だけでなく、複数行のテキストも許容します。

WS マーカーは、個別調整の長い文字列を有するラベルに最適です。実績豊富な MultiCard フォーマットにより、PrintJet CONNECT、またはプロッタでの印刷が可能です。

- ストリップまたは個別に実装可能
  - 実績豊富な MultiCard フォーマットマーカー
- カスタム印字の場合：お客様のラベリング仕様に関しては、当社のラベリングソフトウェア、M-PrintPRO または M-PrintPRO Online (インストール未実施) のファイルをお送りください。

## 一般注文データ

種別	WS 15/5 MC NE WS	バージョン
注文番号	<a href="#">1609880000</a>	WS, 端子マーカー, 15 x 5 mm, ピッチ (mm) (P): 5.00 Weidmueller, ア
GTIN (EAN)	4008190203504	レン・ブラッドリー, 白色
数量	480 ST	
種別	DEK 5/6 MC NE WS	バージョン
注文番号	<a href="#">1609820000</a>	Dekafix, 端子マーカー, 5 x 6 mm, ピッチ (mm) (P): 6.00 Weidmueller,
GTIN (EAN)	4008190203436	白色
数量	1000 ST	

## マーカーホルダー



マーカーホルダーは、5 または 5.1 mm ピッチの標準マーカーを追加で取り付けることができます。斜め型ホルダーはオプションで一緒にスナップ可能で、Klippon® コネクトモジュラー端子台のすべての標準マーキングチャンネルに設置できます。対応マーカーの種別は、指定印字ホルダーの各アクセサリの下で確認できます。

## 一般注文データ

種別	BZT 1 WS 10/5	バージョン
注文番号	<a href="#">1805490000</a>	アクセサリ, マーカーホルダー
GTIN (EAN)	4032248270231	
数量	100 ST	
種別	BZT 1 ZA WS 10/5	バージョン
注文番号	<a href="#">1805520000</a>	アクセサリ, マーカーホルダー
GTIN (EAN)	4032248270248	
数量	100 ST	

## WF 6

Weidmüller Interface GmbH &amp; Co. KG

Klingenbergstraße 26

D-32758 Detmold

Germany

www.weidmueller.com

## アクセサリ

## DEK 5/6



## WS/ DEK

MultiMark 端子台マーカは、ふたつのコンポーネントから構成される革新的な複合材を使用しています。マーカのハードベースの外形がコネクタにしっかりとハマります。弾性表面仕上げにより、マーカの取り付けが容易になります。この特殊なパンチ加工材は、特に長い端子台で積み重なりがちなわずかな間隔の違いに対応するために、ストリップの伸張を可能にします。別の1点の長所：表面材の優れた印刷適性により、耐久性および摩耗耐性に優れたラベリングを実現します。300 dpiの印刷分解能で、非常に読みやすい表記が得られます。

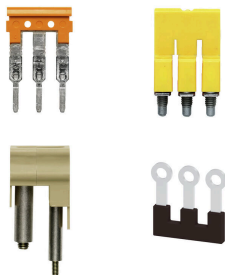
## MultiMark で得られるメリット

- 強固な保持と耐久性に優れた印刷
- 連続ストリップにより、設置時間を節約
- 革新的な複合材質により容易に取り付け可能
- 最適な読みやすさを実現する大きな印字フィールド
- 製造元に依存しない事による柔軟性

## 一般注文データ

種別	DEK 5/6 MM WS	バージョン
注文番号	<a href="#">2007120000</a>	Dekafix, 端子マーカ, 5 x 6 mm, Weidmueller, 白色
GTIN (EAN)	4050118392104	
数量	600 ST	

## 渡り配線



隣接する端子台に対する電位分布または乗算は、渡り配線を介して実現されます。また、追加の配線作業を容易に回避することができます。電極が破損しても、端子台の接触信頼性は確保されます。当社の品揃えは、モジュラー式端子台用での差し込み式でネジ固定可能な渡り配線システムを提供します。

## 一般注文データ

種別	WQL 2 WF6-10	バージョン
注文番号	<a href="#">1806620000</a>	ボルト式ねじ端子, 短絡接続, 極数: 2
GTIN (EAN)	4032248294732	
数量	5 ST	
種別	WQL 3 WF6-10/2	バージョン
注文番号	<a href="#">1806640000</a>	ボルト式ねじ端子, 短絡接続, 極数: 3
GTIN (EAN)	4032248294695	
数量	5 ST	
種別	WQL 4 WF8-6/3	バージョン
注文番号	<a href="#">1904960000</a>	ボルト式ねじ端子, 短絡接続, 短絡接続, 極数: 4
GTIN (EAN)	4032248756780	
数量	5 ST	

35 mm<sup>2</sup>35 mm<sup>2</sup>

絶縁コネクタを使用することで、長期的に一貫した電気接続部の品質が保証されます。

- 絶縁および非絶縁ケーブルラグおよびコネクタの幅広い範囲に対応
- 現在の市場基準に対応する管型ケーブルラグ (Euroseries)
- DIN 46235に準拠した圧縮ケーブルラグ
- DIN 46234に準拠した板金ケーブルラグ
- DIN 46237に準拠した絶縁リングケーブルラグ
- DIN 46231に準拠した絶縁ピンケーブルラグ

## 一般注文データ

種別	KP-M6/-35	バージョン
注文番号	<a href="#">1498020000</a>	ケーブルラグ、終端,35 mm <sup>2</sup>
GTIN (EAN)	4050118307313	
数量	100 ST	
種別	KQN-M6/-35	バージョン
注文番号	<a href="#">1494170000</a>	ケーブルラグ、終端,35 mm <sup>2</sup>
GTIN (EAN)	4050118304015	
数量	50 ST	
種別	KRN-M6/-35	バージョン
注文番号	<a href="#">1496540000</a>	ケーブルラグ、終端,35 mm <sup>2</sup> ,35 mm <sup>2</sup> - 35 mm <sup>2</sup>
GTIN (EAN)	4050118306156	
数量	100 ST	
種別	KRN-M6/-35 S	バージョン
注文番号	<a href="#">1494790000</a>	ケーブルラグ、終端,35 mm <sup>2</sup> ,35 mm <sup>2</sup> - 35 mm <sup>2</sup>
GTIN (EAN)	4050118304466	
数量	25 ST	