

## ZTA 7/ZA

Weidmüller Interface GmbH &amp; Co. KG

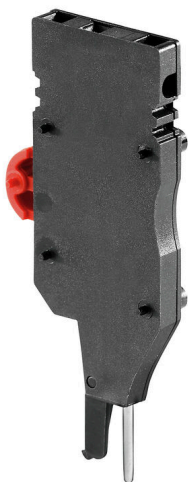
Klingenbergstraße 26

D-32758 Detmold

Germany

www.weidmueller.com

## 製品イメージ



端子台とテスト機器の間の電氣的接続には、テストアダプターとテストプラグが使用されます。これにより、電氣接点を配線状態で確立でき、測定を容易に行うことができます。

## 一般注文データ

バージョン	アクセサリ, テストアダプター, 9 A
注文番号	<a href="#">1780670000</a>
種別	ZTA 7/ZA
GTIN (EAN)	4032248180202
数量	25 items
配送ステータス	中止
最終注文日	2025-12-31T00:00:00+01:00

## ZTA 7/ZA

Weidmüller Interface GmbH & Co. KG  
Klingenbergstraße 26  
D-32758 Detmold  
Germany

www.weidmueller.com

## 技術データ

## 承認

ROHS 適合

## 寸法と重量

深さ	73.5 mm	奥行き (インチ)	2.8937 inch
高さ	31.5 mm	高さ (インチ)	1.2402 inch
幅	8.1 mm	幅 (インチ)	0.3189 inch
正味重量	7.76 g		

## 温度

保管温度	-25 °C...55 °C	周囲温度	-50 °C...55 °C
連続動作温度、最小	-50 °C	連続動作温度、最大	100 °C

## 環境製品コンプライアンス

RoHS 対応状況	準拠 (免除あり)
RoHS 適用除外 (該当する場合/既知の場合)	6c
REACH SVHC	Lead 7439-92-1
SCIP	e1c310ef-6b67-4efa-80a6-d307472f4de9

## クランプ用コンダクタ (定格接続)

接続方向	横向きに	締付けトルク、最大	0.3 Nm
締付けトルク、最小	0.3 Nm	被覆剥き長さ	6 mm
接続方式	プラグイン接続	接続数	1
クランプ範囲、最大	1.5 mm <sup>2</sup>	クランプ範囲、最小	0.5 mm <sup>2</sup>
配線接続断面、ワイヤエンドフェルール付 DIN 46228/4 の細径撚線、最小	0.5 mm <sup>2</sup>	配線接続断面、ワイヤエンドフェルール付 DIN 46228/1 の細径撚線、最大	1.5 mm <sup>2</sup>
配線接続断面、ワイヤエンドフェルール付 DIN 46228/1 の細径撚線、最小	0.5 mm <sup>2</sup>	配線接続断面、細径撚線、最大	1.5 mm <sup>2</sup>
配線接続断面、細径撚線、最小	0.5 mm <sup>2</sup>	接続断面、撚線、最大	1.5 mm <sup>2</sup>
接続断面、撚線、最小	0.5 mm <sup>2</sup>	配線接続断面ソリッドコア、最大	1.5 mm <sup>2</sup>
配線接続断面、ソリッドコア、最小	0.5 mm <sup>2</sup>		

## システム仕様

バージョン	端子用	電位数	1
レベル数	1	レベルごとのクランプポイント数	1

## 全般

極数	1	設置アドバイス	直接実装
----	---	---------	------

## 寸法

ピッチ (mm) (P)	8.10 mm	高さ (TS 35)	73.5 mm
--------------	---------	------------	---------

## 材料データ

基本材質	ポリアミド66	色	黒色
UL 94 可燃性等級	V-2		

## ZTA 7/ZA

Weidmüller Interface GmbH &amp; Co. KG

Klingenbergstraße 26

D-32758 Detmold

Germany

[www.weidmueller.com](http://www.weidmueller.com)

## 技術データ

## 評価データ

定格断面	1.5 mm <sup>2</sup>	定格電圧	250 V
定格 DC 電圧	250 V	公称電流	9 A
IEC 60947-7-x 準拠の容量抵抗	1.83 mΩ	IEC 60947-7-xに準拠した出力損失	0.56 W

## 追加の技術データ

スナップインペグ付属	はい	設置アドバイス	直接実装
------------	----	---------	------

## 分類

ETIM 8.0	EC002555	ETIM 9.0	EC002555
ETIM 10.0	EC002555	ECLASS 14.0	27-25-03-04
ECLASS 15.0	27-25-03-04		