

## ZPE 4-2/3AN

Weidmüller Interface GmbH &amp; Co. KG

Klingenbergstraße 26

D-32758 Detmold

Germany

www.weidmueller.com

## 製品イメージ



電力、信号、データのフィードスルー転送は、電気工学や制御盤構築における一般的な要件です。絶縁材、接続システム、および端子台の形状が、差別化を左右する機能です。フィードスルー端子台は、1つまたは複数の導体を結合および/または接続するのに適しています。ひとつ以上の接続レベルが、同じ電位上にあるか、もしくは互いに絶縁されている可能性があります。

## 一般注文データ

バージョン	Zシリーズ, PE端子, 定格断面: 4 mm <sup>2</sup> , 耐張クランプ接続, 緑色
注文番号	<a href="#">1770390000</a>
種別	ZPE 4-2/3AN
GTIN (EAN)	4032248142989
数量	50 items

## ZPE 4-2/3AN

Weidmüller Interface GmbH & Co. KG  
Klingenbergstraße 26  
D-32758 Detmold  
Germany

www.weidmueller.com

## 技術データ

## 承認

MAMID承認件数



ROHS	適合
UL File Number Search	<a href="#">ULウェブサイト</a>
証明書番号 (UR)	E60693

## 寸法と重量

深さ	45.5 mm	奥行き (インチ)	1.7913 inch
DIN レールを含む奥行き	46 mm	高さ	61.5 mm
高さ (インチ)	2.4213 inch	幅	6.1 mm
幅 (インチ)	0.2402 inch	正味重量	14.96 g

## 温度

保管温度	-25 °C...55 °C	周囲温度	-50 °C...75 °C
連続動作温度、最小	-50 °C	連続動作温度、最大	120 °C

## 環境製品コンプライアンス

RoHS 対応状況	準拠 (免除なし)
REACH SVHC	0.1wt%を超えるSVHCは含まれていません

## CSA評価データ

配線の最大断面 (CSA)	10 AWG	証明書番号 (CSA)	200039-1152892
配線の最小断面 (CSA)	26 AWG		

## UL評価データ

導体サイズ工場配線最大 (UR)	10 AWG	導体サイズ工場配線最小 (UR)	26 AWG
証明書番号 (UR)	E60693	導体サイズフィールド配線最小 (UR)	26 AWG
導体サイズフィールド配線最大 (UR)	10 AWG		

## クランプ用コンダクタ (定格接続)

IEC 60947-1 準拠のゲージ	A3
導体接続断面積 AWG、最大	AWG 10
接続方向	傾斜/角度のついた
被覆剥き長さ	10 mm
接続方式	耐張クランプ接続
接続数	3
クランプ範囲、最大	6 mm <sup>2</sup>
クランプ範囲、最小	0.13 mm <sup>2</sup>
刃寸法	0.6 x 3.5 mm
配線接続断面 AWG、最小	AWG 26
配線接続断面、ワイヤエンドフェルール 付 DIN 46228/4 の細径燃線、最大	4 mm <sup>2</sup>

ZPE 4-2/3AN

**Weidmüller Interface GmbH & Co. KG**  
 Klingenbergstraße 26  
 D-32758 Detmold  
 Germany

www.weidmueller.com

技術データ

配線接続断面、ワイヤエンドフェルール 0.13 mm <sup>2</sup> 付 DIN 46228/4 の細径撚線、最小				
配線接続断面、ワイヤエンドフェルール 4 mm <sup>2</sup> 付 DIN 46228/1 の細径撚線、最大				
配線接続断面、ワイヤエンドフェルール 0.13 mm <sup>2</sup> 付 DIN 46228/1 の細径撚線、最小				
配線接続断面、細径撚線、最大	4 mm <sup>2</sup>			
配線接続断面、細径撚線、最小	0.13 mm <sup>2</sup>			
接続断面、撚線、最大	4 mm <sup>2</sup>			
接続断面、撚線、最小	0.13 mm <sup>2</sup>			
配線接続断面ソリッドコア、最大	6 mm <sup>2</sup>			
配線接続断面、ソリッドコア、最小	0.13 mm <sup>2</sup>			
接続断面、細径撚線、最小	0.13 mm <sup>2</sup>			
プラスチックカラー付きフェルール端子 のチューブ長さ DIN 46228/4	チューブ長	最小 :	8 mm	
		最大 :	10 mm	
	導体接続断面	公称	0.5 mm <sup>2</sup>	
	チューブ長	最小 :	6 mm	
		最大 :	12 mm	
	導体接続断面	公称	0.75 mm <sup>2</sup>	
	チューブ長	最小 :	6 mm	
		最大 :	12 mm	
	導体接続断面	公称	1 mm <sup>2</sup>	
	チューブ長	最小 :	8 mm	
		最大 :	12 mm	
	導体接続断面	公称	1.5 mm <sup>2</sup>	
	チューブ長	最小 :	8 mm	
		最大 :	12 mm	
	導体接続断面	公称	2.5 mm <sup>2</sup>	
	チューブ長	最小 :	10 mm	
		最大 :	12 mm	
	導体接続断面	公称	4 mm <sup>2</sup>	
	ツインフェルール端子のチューブ長	チューブ長	最小 :	8 mm
			最大 :	12 mm
		導体接続断面	公称	0.5 mm <sup>2</sup>
		チューブ長	最小 :	8 mm
			最大 :	12 mm
		導体接続断面	公称	0.75 mm <sup>2</sup>
プラスチック製カラーなしのフェルール 端子のチューブ長さ DIN 46228/1	チューブ長	公称	10 mm	
	導体接続断面	公称	0.5 mm <sup>2</sup>	
	チューブ長	公称	10 mm	
	導体接続断面	公称	0.75 mm <sup>2</sup>	
	チューブ長	公称	10 mm	
	導体接続断面	公称	1 mm <sup>2</sup>	
	チューブ長	最小 :	10 mm	
		最大 :	12 mm	
	導体接続断面	公称	1.5 mm <sup>2</sup>	
	チューブ長	最小 :	10 mm	
		最大 :	12 mm	
	導体接続断面	公称	2.5 mm <sup>2</sup>	
チューブ長	公称	12 mm		
導体接続断面	公称	4 mm <sup>2</sup>		

クランプ用コンダクタ (追加接続)

接続種別、追加接続	耐張クランプ接続
-----------	----------

## ZPE 4-2/3AN

Weidmüller Interface GmbH &amp; Co. KG

Klingenbergstraße 26

D-32758 Detmold

Germany

www.weidmueller.com

## 技術データ

## システム仕様

バージョン	耐張クランプ接続, PE接続付き, コネクタ無しの終端部	エンドカバープレートの要求	はい
電位数	1	レベル数	1
レベルごとのクランプポイント数	3	内部で交差接続されたレベル	いいえ
PE 接続	はい	取り付けレール	TS 35
PE 関数	はい	PEN 関数	いいえ

## 全般

導体接続断面積 AWG、最大	AWG 10	配線接続断面 AWG、最小	AWG 26
標準	IEC 60947-7-2	取り付けレール	TS 35

## 材料データ

基本材質	Wemid	色	緑/黄色
UL 94 可燃性等級	V-0		

## 評価データ

定格断面	4 mm <sup>2</sup>	隣接端子への定格電圧	800 V
定格 DC 電圧	800 V	標準	IEC 60947-7-2
IEC 60947-7-x 準拠の容量抵抗	1 mΩ	隣接端子への定格インパルス耐圧	8 kV
IEC 60947-7-xに準拠した出力損失	1.02 W	汚染度	3

## 評価データ IECEx/ATEX

証明書番号 (ATEX)	DEMKO16ATEX1808U	証明書番号 (IECEX)	IECEXULD16.0036U
最大導体断面積 (ATEX)	6 mm <sup>2</sup>	最大導体断面積 (IECEX)	6 mm <sup>2</sup>
マーキング EN 60079-7	Ex eb II C Gb	Ex 2014/34/EU ラベル	II 2 G D

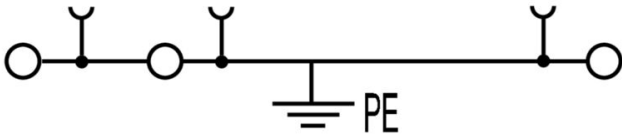
## 追加の技術データ

開放側面	右	類似端子数	1
爆発試験バージョン	はい	取り付け方式	嵌合仕様

## 分類

ETIM 8.0	EC000901	ETIM 9.0	EC000901
ETIM 10.0	EC000901	ECLASS 14.0	27-25-01-03
ECLASS 15.0	27-25-01-03		

図面



## ZPE 4-2/3AN

Weidmüller Interface GmbH &amp; Co. KG

Klingenbergstraße 26

D-32758 Detmold

Germany

## アクセサリ

www.weidmueller.com

## 渡り配線



隣接する端子台に対する電位分布または乗算は、渡り配線を介して実現されます。また、追加の配線作業を容易に回避することができます。電極が破損しても、端子台の接触信頼性は確保されます。当社の品揃えは、モジュラー式端子台用での差し込み式でネジ固定可能な渡り配線システムを提供します。

## 一般注文データ

種別	ZQV 4/2 GE	バージョン
注文番号	<a href="#">1608950000</a>	アクセサリ, 短絡接続, 32 A
GTIN (EAN)	4008190263225	
数量	60 ST	
種別	ZQV 4/3 GE	バージョン
注文番号	<a href="#">1608960000</a>	アクセサリ, 短絡接続, 32 A
GTIN (EAN)	4008190263232	
数量	60 ST	
種別	ZQV 4/4 GE	バージョン
注文番号	<a href="#">1608970000</a>	アクセサリ, 短絡接続, 32 A
GTIN (EAN)	4008190263249	
数量	60 ST	
種別	ZQV 4/5 GE	バージョン
注文番号	<a href="#">1608980000</a>	アクセサリ, 短絡接続, 32 A
GTIN (EAN)	4008190263256	
数量	20 ST	
種別	ZQV 4/6 GE	バージョン
注文番号	<a href="#">1608990000</a>	アクセサリ, 短絡接続, 32 A
GTIN (EAN)	4008190263263	
数量	20 ST	
種別	ZQV 4/7 GE	バージョン
注文番号	<a href="#">1609000000</a>	アクセサリ, 短絡接続, 32 A
GTIN (EAN)	4008190263270	
数量	20 ST	
種別	ZQV 4/8 GE	バージョン
注文番号	<a href="#">1609010000</a>	アクセサリ, 短絡接続, 32 A
GTIN (EAN)	4008190263287	
数量	20 ST	
種別	ZQV 4/9 GE	バージョン
注文番号	<a href="#">1609020000</a>	アクセサリ, 短絡接続, 32 A
GTIN (EAN)	4008190263294	
数量	20 ST	
種別	ZQV 4/10 GE	バージョン
注文番号	<a href="#">1609030000</a>	アクセサリ, 短絡接続, 32 A
GTIN (EAN)	4008190263300	
数量	20 ST	
種別	ZQV 4/20 GE	バージョン
注文番号	<a href="#">1909010000</a>	Zシリーズ, 短絡接続, 端子用, 極数: 20
GTIN (EAN)	4032248535637	
数量	20 ST	

## ZPE 4-2/3AN

Weidmüller Interface GmbH &amp; Co. KG

Klingenbergstraße 26

D-32758 Detmold

Germany

## アクセサリ

www.weidmueller.com

## エンドプレートと分離プレート

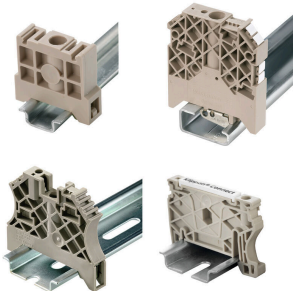


分離プレートとエンドプレートは端子台にとって不可欠なアクセサリです。分離プレートは、異なる電位や機能グループを光学および電氣的に分離し、安全性を高め、制御盤内部の構造を明確にします。エンドプレートは端子台列の側面を閉じ、通電部分との接触を防ぎ、清潔で安定した仕上がりを確保します。どちらのコンポーネントも、それぞれのWeidmüller端子台シリーズに正確に適合しており、安全でコンプライアンスに準拠したプロフェッショナルな配線に役立ちます。

## 一般注文データ

種別	ZAP ZDU4-2	バージョン
注文番号	<a href="#">1770400000</a>	Zシリーズ, エンドプレート
GTIN (EAN)	4032248135233	
数量	50 ST	
種別	ZAP ZDU4-2 BL	バージョン
注文番号	<a href="#">1770880000</a>	Zシリーズ, エンドプレート
GTIN (EAN)	4032248121328	
数量	50 ST	
種別	ZAP ZDU4-2 OR	バージョン
注文番号	<a href="#">1770890000</a>	Zシリーズ, エンドプレート
GTIN (EAN)	4032248135226	
数量	50 ST	

## エンドブラケット



ワイドミュラーの製品は、端子レールに対する安定的で信頼性の高い取り付けを保証し、スライドを防ぐエンドブラケットを含んでいます。ネジ有り/無しのバージョンも利用できます。エンドブラケットには、グループマーカー対応のマーキングオプション、およびテストプラグホルダーが含まれます。

## 一般注文データ

種別	ZEW 35	バージョン
注文番号	<a href="#">9540000000</a>	エンドブラケット, ダークベージュ, TS 35, V-2, Wemid, 幅: 6 mm,
GTIN (EAN)	4008190956264	100 °C
数量	20 ST	

## ZPE 4-2/3AN

**Weidmüller Interface GmbH & Co. KG**  
 Klingenbergstraße 26  
 D-32758 Detmold  
 Germany

www.weidmueller.com

## アクセサリ

## テストアダプターとテストソケット



端子台とテスト機器の間の電氣的接続には、テストアダプターとテストプラグが使用されます。これにより、電気接点を配線状態で確立でき、測定を容易に行うことができます。

## 一般注文データ

種別	ZTA 6/ZA	バージョン	
注文番号	<a href="#">1780660000</a>	アクセサリ, テストアダプター, 17.5 A	
GTIN (EAN)	4032248180189		
数量	25 ST		

## スリーブの削減

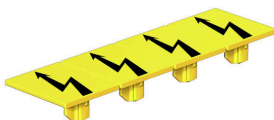


スリーブの削減によって、より小さな断面積の導体接続が容易になります。ストランドがほつれなくても、導体をクランプポイントに確実に挿入できます。スリーブの削減によって、エントリーポイントに導体を中央配置します。

## 一般注文データ

種別	ZRH 4/1 WS	バージョン	
注文番号	<a href="#">1636640000</a>	Zシリーズ, 縮小スリーブ	
GTIN (EAN)	4008190272937		
数量	1000 ST		

## 警告カバー



フラッシュシンボル付きの警告カバーは、人と機械の安全性向上に寄与します。外部電圧をアプリケーション内で示す必要がある場合に使用されます。

## 一般注文データ

種別	ZAD 1/4	バージョン	
注文番号	<a href="#">1609110000</a>	Zシリーズ, カバー	
GTIN (EAN)	4008190190910		
数量	20 ST		

## ZPE 4-2/3AN

**Weidmüller Interface GmbH & Co. KG**  
 Klingenbergstraße 26  
 D-32758 Detmold  
 Germany

## アクセサリ

www.weidmueller.com

## 空白



Dekafix (DEK) マーカーは、全導体とプラグインコネクタ、さらに電子副次構成に対応する総合マーカーです。このシステムは短い番号ので配列に適しており、即時印刷対応マーカーの広範な範囲を対象とします。

一度の作業手順で迅速にインストールできる被覆剥きを提供します。印刷は読みやすく、コントラストも豊かで、幅は多種類が利用可能です。

- 即時使用可能なマーカーの広い対象範囲
- 迅速な設置に対応する被覆剥き
- ワイドミューラーの全ケーブルコネクタに対応する端子台マーカー

- ブランク MultiCard または標準印刷

カスタム印字の場合：お客様のラベリング仕様に関しては、当社のラベリングソフトウェア、M-PrintPRO または M-PrintPRO Online (インストール未実施) のファイルをお送りください。

## 一般注文データ

種別	DEK 5/6 MC NE WS	バージョン	
注文番号	<a href="#">1609820000</a>		Dekafix, 端子マーカー, 5 x 6 mm, ピッチ (mm) (P): 6.00 Weidmueller,
GTIN (EAN)	4008190203436		白色
数量	1000 ST		

## STR 透明ストリップ

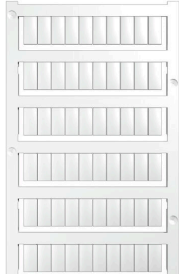


## 一般注文データ

種別	STR 7 F.SCHT 7	バージョン	
注文番号	<a href="#">0515300000</a>		端子台マーカー, 保護キャップ, 27 x 6.3 mm, 透明
GTIN (EAN)	4008190182175		
数量	20 ST		

## アクセサリ

## 空白



WS マーカーは、W モデルシリーズコネクタに最適です。WS タグはシステム互換性により、I モデルシリーズおよび Z モデルシリーズでも使用可能です。大型のマーキング面は、長い文字列だけでなく、複数行のテキストも許容します。

WS マーカーは、個別調整の長い文字列を有するラベルに最適です。実績豊富な MultiCard フォーマットにより、PrintJet CONNECT、またはプロッタでの印刷が可能です。

- ストリップまたは個別に実装可能
- 実績豊富な MultiCard フォーマットマーカー

カスタム印字の場合：お客様のラベリング仕様に関しては、当社のラベリングソフトウェア、M-PrintPRO または M-PrintPRO Online (インストール未実施) のファイルをお送りください。

## 一般注文データ

種別	WS 12/6 MC NE WS	バージョン
注文番号	<a href="#">1609900000</a>	WS, 端子マーカー, 12 x 6 mm, ピッチ (mm) (P): 6.00 Weidmueller, ア
GTIN (EAN)	4008190203467	レン・ブラッドリー, 白色
数量	600 ST	
種別	WS 12/6.5 MC NE WS	バージョン
注文番号	<a href="#">1609920000</a>	WS, 端子マーカー, 12 x 6.5 mm, ピッチ (mm) (P): 6.50 Weidmueller,
GTIN (EAN)	4008190203511	アレン・ブラッドリー, 白色
数量	540 ST	
種別	ZS 12/6 MC NE WS	バージョン
注文番号	<a href="#">1610020000</a>	ZS, 端子マーカー, 12 x 6 mm, ピッチ (mm) (P): 6.00 Weidmueller, ア
GTIN (EAN)	4008190444600	レン・ブラッドリー, 白色
数量	400 ST	

## ZGB 旋回可能グループタグホルダー



ZGB 15 は、ヒンジ付属グループタグキャリアです。タグキャリアは、dekafix 5、WS12/5 端子マーカーまたは差し込み板 ESO15 を保持できます。

ZGB 30 は、ヒンジ付属グループタグキャリアです。タグキャリアは、dekafix 5、WS12/5 端子マーカーまたは差し込み板 ESO7 を保持できます。

差し込み板と保護ストリップは「アクセサリ」の下にあります。

## 一般注文データ

種別	ZGB 30	バージョン
注文番号	<a href="#">1611930000</a>	端子台マーカー, 端子マーカー, 32 x 7 mm, ピッチ (mm) (P): 5.00
GTIN (EAN)	4008190002251	Weidmueller, 白色
数量	20 ST	

## ZPE 4-2/3AN

**Weidmüller Interface GmbH & Co. KG**  
 Klingenbergstraße 26  
 D-32758 Detmold  
 Germany

www.weidmueller.com

## アクセサリ

## マーカホルダー



マーカホルダーは、5 または 5.1 mm ピッチの標準マーカを追加で取り付けすることができます。斜め型ホルダーはオプションで一緒にスナップ可能で、Klippon® コネクトモジュラー端子台のすべての標準マーキングチャンネルに設置できます。対応マーカの種別は、指定印字ホルダーの各アクセサリの下で確認できます。

## 一般注文データ

種別	BZT 1 WS 10/5	バージョン
注文番号	<a href="#">1805490000</a>	アクセサリ, マーカホルダー
GTIN (EAN)	4032248270231	
数量	100 ST	
種別	BZT 1 ZA WS 10/5	バージョン
注文番号	<a href="#">1805520000</a>	アクセサリ, マーカホルダー
GTIN (EAN)	4032248270248	
数量	100 ST	

## DEK 5/6



## WS/ DEK

MultiMark 端子台マーカは、ふたつのコンポーネントから構成される革新的な複合材を使用しています。マーカのハードベースの外形がコネクタにしっかりとハマります。弾性表面仕上げにより、マーカの取り付けが容易になります。この特殊なパンチ加工材は、特に長い端子台で積み重なりがちなわずかな間隔の違いに対応するために、ストリップの伸張を可能にします。別の 1 点の長所：表面材の優れた印刷適性により、耐久性および摩耗耐性に優れたラベリングを実現します。300 dpi の印刷分解能で、非常に読みやすい表記が得られます。

## MultiMark で得られるメリット

- 強固な保持と耐久性に優れた印刷
- 連続ストリップにより、設置時間を節約
- 革新的な複合材質により容易に取り付け可能
- 最適な読みやすさを実現する大きな印字フィールド
- 製造元に依存しない事による柔軟性

## 一般注文データ

種別	DEK 5/6 MM WS	バージョン
注文番号	<a href="#">2007120000</a>	Dekafix, 端子マーカ, 5 x 6 mm, Weidmueller, 白色
GTIN (EAN)	4050118392104	
数量	600 ST	

## ZPE 4-2/3AN

Weidmüller Interface GmbH &amp; Co. KG

Klingenbergstraße 26

D-32758 Detmold

Germany

www.weidmueller.com

## アクセサリ

## WS 12/6



## WS/ DEK

MultiMark 端子台マーカは、ふたつのコンポーネントから構成される革新的な複合材を使用しています。マーカのハードベースの外形がコネクタにしっかりとハマります。弾性表面仕上げにより、マーカの取り付けが容易になります。この特殊なパンチ加工材は、特に長い端子台で積み重なりがちなわずかな間隔の違いに対応するために、ストリップの伸張を可能にします。別の1点の長所：表面材の優れた印刷適性により、耐久性および摩耗耐性に優れたラベリングを実現します。300 dpiの印刷分解能で、非常に読みやすい表記が得られます。

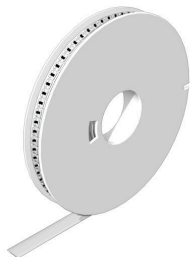
## MultiMark で得られるメリット

- 強固な保持と耐久性に優れた印刷
- 連続ストリップにより、設置時間を節約
- 革新的な複合材質により容易に取り付け可能
- 最適な読みやすさを実現する大きな印字フィールド
- 製造元に依存しない事による柔軟性

## 一般注文データ

種別	WS 12/6 MM WS	バージョン	
注文番号	<a href="#">2007200000</a>		WS, 端子マーカ, 12 x 6 mm, Weidmueller, 白色
GTIN (EAN)	4050118391886		
数量	600 ST		

## WS 12/6.5



## WS/ DEK

MultiMark 端子台マーカは、ふたつのコンポーネントから構成される革新的な複合材を使用しています。マーカのハードベースの外形がコネクタにしっかりとハマります。弾性表面仕上げにより、マーカの取り付けが容易になります。この特殊なパンチ加工材は、特に長い端子台で積み重なりがちなわずかな間隔の違いに対応するために、ストリップの伸張を可能にします。別の1点の長所：表面材の優れた印刷適性により、耐久性および摩耗耐性に優れたラベリングを実現します。300 dpiの印刷分解能で、非常に読みやすい表記が得られます。

## MultiMark で得られるメリット

- 強固な保持と耐久性に優れた印刷
- 連続ストリップにより、設置時間を節約
- 革新的な複合材質により容易に取り付け可能
- 最適な読みやすさを実現する大きな印字フィールド
- 製造元に依存しない事による柔軟性

## 一般注文データ

種別	WS 12/6.5 MM WS	バージョン	
注文番号	<a href="#">2619930000</a>		WS, 端子マーカ, 12 x 6.5 mm, Weidmueller, 白色
GTIN (EAN)	4050118626155		
数量	600 ST		

## ZPE 4-2/3AN

Weidmüller Interface GmbH &amp; Co. KG

Klingenbergstraße 26

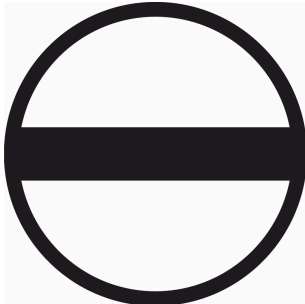
D-32758 Detmold

Germany

www.weidmueller.com

## アクセサリ

## スクリュードライバー (マイナス用)



VDE 絶縁ドライバーセット、最大1000 V AC および 1500 V DC の通電部品作業対応、DIN EN 60900。IEC 900。各部品は「GS」の安全検査を受けています。完全硬化の高合金クロームバナジウムモリブデン鋼製ブレード、ガンメタル仕上げ。

## 一般注文データ

種別	SDIS SLIM 0.6X3.5X100	バージョン
注文番号	<a href="#">2749610000</a>	取付けツール, 刃幅 (B): 3.5 mm, ブレード長: 100 mm, 刃厚み (A): 0.6
GTIN (EAN)	4050118896350	mm
数量	1 ST	