

## WKM 8/20

Weidmüller Interface GmbH &amp; Co. KG

Klingenbergstraße 26

D-32758 Detmold

Germany

www.weidmueller.com



WKM のハロゲンフリー透明ポケットは、周囲環境の影響に対する優れた保護を提供します。ケーブルストラップとの固定により、ほぼすべての導体断面積に適合します。

印刷済タグは、WKM ホルダーに挿入されるだけで、クリップ固定されます。WKM ケーブルマーカは、現場でのマーキングを最大限に効率化するための適切なソリューションです。WKM ケーブル使用時の利点

- 従来のオフィス用プリンターで、紙製およびポリエステル製ラベルの個別印刷が可能
- 堅固な設計と MultiCard ELS タグを組み合わせること  
で、環境への影響を最大限に保護

## 一般注文データ

バージョン	WKM, 導体およびケーブルマーカ、7 - 115 mm, 20 x 8 mm, ワイヤーとケーブルマーカ、透明
注文番号	<a href="#">1753490000</a>
種別	WKM 8/20
GTIN (EAN)	4032248010615
数量	50 items

## 技術データ

## 承認

ROHS	適合
------	----

## 寸法と重量

深さ	3.5 mm	奥行き (インチ)	0.1378 inch
高さ	20 mm	高さ (インチ)	0.7874 inch
幅	8 mm	幅 (インチ)	0.315 inch
正味重量	0.46 g		

## 温度

動作温度範囲	-40...80 °C
--------	-------------

## 環境製品コンプライアンス

RoHS 対応状況	準拠 (免除なし)
REACH SVHC	0.1wt%を超えるSVHCは含まれていません

## 一般データ

印刷種別	ニュートラル
幅	8 mm
UL 94 可燃性等級	HB
動作温度範囲、最大	80 °C
動作温度範囲、最小	-40 °C
色	透明
基本材質	ポリプロピレン
パッケージ単位当たりマーカース数	供給フォーム MultiCard
組み合わせごとのマーカース数	1 MultiCard = Conductor and cable markers
動作温度範囲	-40...80 °C
用途/製造元	ワイヤーとケーブルマーカース

## 導体およびケーブルマーカース

導体断面、最大	150 mm <sup>2</sup>	導体断面、最小	16 mm <sup>2</sup>
導体外径、最大	115 mm	導体外径、最小	7 mm
導体外径	7 - 115 mm	接続配線の断面	16 - 150 mm <sup>2</sup>

## 重要なメモ

製品情報	幅が 7.7 mm のケーブルストラップに対応
------	-------------------------

## 分類

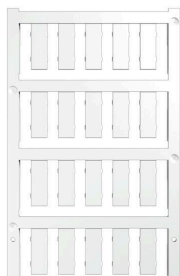
ETIM 8.0	EC001530	ETIM 9.0	EC001530
ETIM 10.0	EC001530	ECLASS 14.0	27-28-11-02
ECLASS 15.0	27-28-11-02		

使用例



## アクセサリ

## 空白



ESG は、多くの有名電気機器で使用されている、MultiCard フォーマットの実証済マーカースです。その結果、高品質デバイスへのマーキングが高コントラストで表示されます。

Siemens、ABB、Beckhoff などのメーカーデバイスでは、

一目で、さまざまな種類の装置が利用できます：

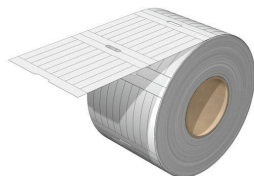
- 総合的な用途のタグ、自己接着型またはクリップオン式のタグ、種別に応じて対応します：
- 例えばサーキットブレーカーなどの調整機器の場合は、タグレールにクリップ対応 ESG マーカーを付けます：
- 仕様に準拠した個別のレーザー品質印刷

カスタム印字の場合：お客様のラベリング仕様に関しては、当社のラベリングソフトウェア、M-PrintPRO または M-PrintPRO Online (インストール未実施) のファイルをお送りください。

## 一般注文データ

種別	ESG 7/20 SIRIUS MC NE WS	バージョン
注文番号	<a href="#">1736181044</a>	ESG, デバイスマーカー x 20 mm, PA 66, 色: 白色, プラグ接続可能
GTIN (EAN)	4008190985950	
数量	200 ST	

## ELS 8/20



## ELS

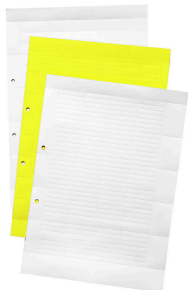
ELS タグは、WKM ケーブルマーカースやグループタグキャリア対応の特殊な非粘着性の挿入型ラベルです。薄いながらも耐引裂性のマットポリエステルで、ラベリングに優れ、良好な判読性のラベルを作成します。撥水性の WKM スリーブと組み合わせて使用することで、特に過酷環境で長期間にわたってケーブルを識別することができます。

## 一般注文データ

種別	ELS 8/20 MM GE	バージョン
注文番号	<a href="#">2005240000</a>	ELS, マーカーの挿入, 7 - 115 mm, 20 x 8 mm, 黄色
GTIN (EAN)	4050118390032	
数量	3000 ST	
種別	ELS 8/20 MM WS	バージョン
注文番号	<a href="#">2005180000</a>	ELS, マーカーの挿入, 7 - 115 mm, 20 x 8 mm, 白色
GTIN (EAN)	4050118389968	
数量	3000 ST	

## アクセサリ

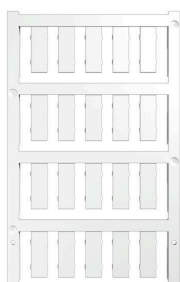
## ESO インサートタグ



## 一般注文データ

種別	ESO 8/20 DIN A4 GE	バージョン
注文番号	<a href="#">1919900000</a>	端子台マーカー, マーカーの挿入, 20 x 7 mm, 黄色
GTIN (EAN)	4032248556908	
数量	10 ST	
種別	ESO 8/20 DIN A4 WS	バージョン
注文番号	<a href="#">1919890000</a>	端子台マーカー, マーカーの挿入, 20 x 7 mm, 白色
GTIN (EAN)	4032248556892	
数量	10 ST	
種別	ESO 8/20 P DIN A4 GE	バージョン
注文番号	<a href="#">1919880000</a>	端子台マーカー, マーカーの挿入, 20 x 7 mm, 黄色
GTIN (EAN)	4032248556878	
数量	10 ST	
種別	ESO 8/20 P DIN A4 WS	バージョン
注文番号	<a href="#">1919870000</a>	端子台マーカー, マーカーの挿入, 20 x 7 mm, 白色
GTIN (EAN)	4032248556861	
数量	10 ST	

## 空白



ESG は、多くの有名電気機器で使用されている、MultiCard フォーマットの実証済マーカーです。その結果、高品質デバイスへのマーキングが高コントラストで表示されます。

Siemens、ABB、Beckhoff などのメーカーデバイスでは、

一目で、さまざまな種類の装置が利用できます：

- 総合的な用途のタグ、自己接着型またはクリップオン式のタグ、種別に応じて対応します：
- 例えばサーキットブレーカーなどの調整機器の場合は、タグレールにクリップ対応 ESG マーカーを付けます：
- 仕様に準拠した個別のレーザー品質印刷

カスタム印字の場合：お客様のラベリング仕様に関しては、当社のラベリングソフトウェア、M-PrintPRO または M-PrintPRO Online (インストール未実施) のファイルをお送りください。

## 一般注文データ

種別	ESG 7/20 SIRIUS MC NE TU	バージョン
注文番号	<a href="#">1736181696</a>	ESG, デバイスマーカー x 20 mm, PA 66, 色: ターコイズ, プラグ接続
GTIN (EAN)	4008190985967	可能
数量	200 ST	

## アクセサリ

種別	ESG 7/20 SIRIUS MC NE GE	バージョン
注文番号	<a href="#">1736181687</a>	ESG, デバイスマーカー x 20 mm, PA 66, 色: 黄色, プラグ接続可能
GTIN (EAN)	4032248208265	
数量	200 ST	