

## HDC HE 16 FT

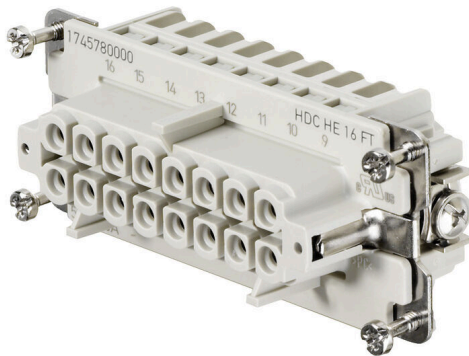
Weidmüller Interface GmbH &amp; Co. KG

Klingenbergstraße 26

D-32758 Detmold

Germany

www.weidmueller.com



テンションクランプ接続の場合、導体接続レベルはテンションクランプの要素として設計されます。従って、実際にサービスを行う必要はありません。えて、振動耐性を有する安全で恒久的な接続が確立されます。

電極数：16

定格電流：16 A

定格電圧：500 V

UL / CSA 準拠公称電圧：600 V AC / DC

## 一般注文データ

バージョン	HDC挿入、メス型、500 V、16 A、極数: 16、耐張クランプ接続、設置サイズ: 6
注文番号	<a href="#">1745780000</a>
種別	HDC HE 16 FT
GTIN (EAN)	4008190985509
数量	1 items

## HDC HE 16 FT

Weidmüller Interface GmbH & Co. KG  
Klingenbergstraße 26  
D-32758 Detmold  
Germany

www.weidmueller.com

## 技術データ

## 承認

MAMID承認件数



ROHS	適合
UL File Number Search	<a href="#">UL ウェブサイト</a>
証明書番号 (cURus)	E92202

## 寸法と重量

深さ	84.5 mm	奥行き (インチ)	3.3268 inch
高さ	33 mm	高さ (インチ)	1.2992 inch
幅	34 mm	幅 (インチ)	1.3386 inch
正味重量	73.04 g		

## 温度

制限温度	-40 °C ... 125 °C
------	-------------------

## 環境製品コンプライアンス

RoHS 対応状況	準拠 (免除あり)	
RoHS 適用除外 (該当する場合/既知の場合)	6c	
REACH SVHC	Lead 7439-92-1, Potassium perfluorobutane sulfonate 29420-49-3	
SCIP	b67daa31-7dca-434d-8290-da7fb52f83a2	
耐薬品性	物質	アセトン
	耐薬品性	耐性
	物質	アンモニア、水様性
	耐薬品性	条件付き耐性
	物質	ガソリン
	耐薬品性	耐性
	物質	ベンゼン
	耐薬品性	耐性
	物質	ディーゼル油
	耐薬品性	条件付き耐性
	物質	濃酢酸
	耐薬品性	耐性
	物質	水酸化カリウム
	耐薬品性	条件付き耐性
	物質	メタノール
	耐薬品性	条件付き耐性
	物質	モーター油
	耐薬品性	条件付き耐性
	物質	希釈した苛性アルカリ溶液
	耐薬品性	耐性
	物質	ヒドロクロロフルオロカーボン
	耐薬品性	条件付き耐性
	物質	屋外使用
	耐薬品性	条件付き耐性

## 一般データ

極数	16
勘合回数、銀	≥ 500

作成日 29.04.2026 08:18:26 MEZ

## HDC HE 16 FT

Weidmüller Interface GmbH &amp; Co. KG

Klingenbergstraße 26

D-32758 Detmold

Germany

www.weidmueller.com

## 技術データ

勘合回数、金	≥ 500		
接続方式	耐張クランプ接続		
設置サイズ	6		
UL 94 可燃性等級	V-0		
体積抵抗	≤2 mΩ		
色	ページュ		
絶縁抵抗	1010 Ω		
絶縁材	PCガラス繊維補強 (UL認定および鉄道認定)		
絶縁材グループ	IIIa		
導体断面	2.5 mm <sup>2</sup>		
締付けトルク、最大 PE 接続	1.5 Nm		
表面仕上	銀の不動態化		
種別	メス型		
汚染度	3		
締付けトルク、最小 PE 接続	1.2 Nm		
基本材質	銅合金		
シリーズ	彼は		
定格電圧 (DIN EN 61984)	500 V		
UL/CSAに準拠した定格電圧	600 V AC/DC		
定格インパルス電圧 (DIN EN 61984)	6 kV		
定格電流 (DIN EN 61984)	16 A		
定格電流 (UR)	導体接続断面積 AWG	AWG 14	
	定格電流	15 A	
	導体接続断面積 AWG	AWG 16	
	定格電流	10 A	
	導体接続断面積 AWG	AWG 18	
	定格電流	7 A	
	導体接続断面積 AWG	AWG 20	
	定格電流	5 A	
	定格電流 (cUR)	導体接続断面積 AWG	AWG 14
		定格電流	14.4 A
		導体接続断面積 AWG	AWG 16
		定格電流	11.7 A
導体接続断面積 AWG		AWG 18	
定格電流		7.6 A	
導体接続断面積 AWG		AWG 20	
定格電流		7.2 A	
ハロゲン不使用	true		
DIN EN 45545-2準拠の低排煙性	はい		
BG	6		
信号接点数	0		
出力接点の数	16		

## 寸法

幅	34 mm	ベースの全長	84.5 mm
ソケットの高さ	33 mm		

## 接続データ PE

接続種別 PE	ねじ接続	刃寸法、スロット (PE 接続)	SD 0.8 x 4.0
被覆剥き長さ PE 接続	10 mm	締付けトルク、最大 PE 接続	1.5 Nm
締付けトルク、最小 PE 接続	1.2 Nm	固定ネジ	M 4
定格断面	4 mm <sup>2</sup>	導体断面積、AWG (PE)、最小	AWG 20
導体断面積、AWG (PE)、最大	AWG 12		

## 技術データ

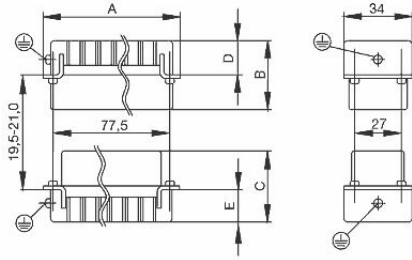
## バージョン

刃寸法、スロット (ネジ接続)	SD 0.5 x 3.0	導体接続断面積 AWG、最大.	AWG 14
被覆剥き長さ、定格接続	8 mm	接続方式	耐張クランプ接続
設置サイズ	6	体積抵抗	≤2 mΩ
配線接続断面 AWG、最小	AWG 24	導体断面、固定式、最大	2.5 mm <sup>2</sup>
導体断面、固定式、最小	0.5 mm <sup>2</sup>	配線接続断面、ワイヤエンドフェルール付 DIN 46228/4 の細径撚線、最大	2.5 mm <sup>2</sup>
配線接続断面、細径撚線、最大	2.5 mm <sup>2</sup>	配線接続断面、細径撚線、最小	0.5 mm <sup>2</sup>
導体断面、最大	2.5 mm <sup>2</sup>	導体断面、最小	0.25 mm <sup>2</sup>
表面仕上	銀の不動態化	基本材質	銅合金
BG	6		

## 分類

ETIM 8.0	EC000438	ETIM 9.0	EC000438
ETIM 10.0	EC000438	ECLASS 14.0	27-44-02-05
ECLASS 15.0	27-44-02-05		

図面



## HDC HE 16 FT

Weidmüller Interface GmbH &amp; Co. KG

Klingenbergstraße 26

D-32758 Detmold

Germany

www.weidmueller.com

## アクセサリ

## スクリュードライバークラス (マイナス用)



VDE 絶縁マイナススクリュードライバークラス、SDI DIN 7437、ISO 2380/2、DIN 5264、ISO 2380/1 準拠ドライバー出力。ソフトフィニッシュグリップ

## 一般注文データ

種別	SDIS 0.5X3.0X100	バージョン
注文番号	<a href="#">9008380000</a>	スクリュードライバークラス, スクリュードライバークラス
GTIN (EAN)	4032248056347	
数量	1 ST	
種別	SDS 0.5X3.0X80	バージョン
注文番号	<a href="#">9008320000</a>	スクリュードライバークラス, スクリュードライバークラス
GTIN (EAN)	4032248056262	
数量	1 ST	
種別	SDIS 0.6X3.5X100	バージョン
注文番号	<a href="#">9008390000</a>	スクリュードライバークラス, スクリュードライバークラス
GTIN (EAN)	4032248056354	
数量	1 ST	
種別	SDS 0.6X3.5X100	バージョン
注文番号	<a href="#">9008330000</a>	スクリュードライバークラス, スクリュードライバークラス
GTIN (EAN)	4032248056286	
数量	1 ST	
種別	SDIS 0.8X4.0X100	バージョン
注文番号	<a href="#">9008400000</a>	スクリュードライバークラス, スクリュードライバークラス
GTIN (EAN)	4032248056361	
数量	1 ST	
種別	SDS 0.8X4.0X100	バージョン
注文番号	<a href="#">9008340000</a>	スクリュードライバークラス, スクリュードライバークラス
GTIN (EAN)	4032248056293	
数量	1 ST	

## プラススクリュードライバークラス (フィリップ用)



VDE 絶縁性プラススクリュードライバークラス、フィリップ製スクリュー対応、SDIK PH DIN 7438、ISO 8764/2-PH、ISO 8764-PH へ出力、ソフトフィニッシュグリップ

## HDC HE 16 FT

Weidmüller Interface GmbH & Co. KG  
Klingenbergstraße 26  
D-32758 Detmold  
Germany

www.weidmueller.com

## アクセサリ

## 一般注文データ

種別	SDIK PH1	バージョン
注文番号	<a href="#">9008570000</a>	スクリュードライバー, スクリュードライバー
GTIN (EAN)	4032248056569	
数量	1 ST	
種別	SDK PH1	バージョン
注文番号	<a href="#">9008480000</a>	スクリュードライバー, スクリュードライバー
GTIN (EAN)	4032248056477	
数量	1 ST	

## DSTV



インサートにはさまざまなアクセサリが付属しています。これには、インサート対応コーディング素子が含まれます。

## 一般注文データ

種別	DSTV COBU5	バージョン
注文番号	<a href="#">1471500000</a>	HDCコネクタ, アクセサリ, コーディングパーツ
GTIN (EAN)	4008190178543	
数量	100 ST	
種別	DSTV COST4	バージョン
注文番号	<a href="#">1471300000</a>	HDCコネクタ, アクセサリ, コード体系
GTIN (EAN)	4008190017354	
数量	100 ST	