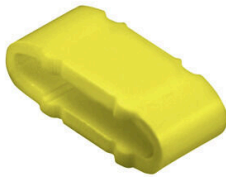


## CLI M 2-4 GE/SW AC MP

Weidmüller Interface GmbH & Co. KG  
Klingenbergstraße 26  
D-32758 Detmold  
Germany

www.weidmueller.com



図に類似

CLI M 識別マーカ―は CLI MH キャリアストリップにスライドし、ケーブルストラップを固定します。このシステムは特に、大型導体およびケーブル断面面積に適しています。利点：

- ケーブルマーカ―およびパイプマーカ―対応の組み合わせマーカ―
- ひとつのサイズで直径 16 mm<sup>2</sup> 以上すべてに対応
- 無制限の組み合わせオプション
- 閉じた状態で、恒久的に取り付けられたマーカ―
- 非常に高い可読性

## 一般注文データ

バージョン	CableLine, 導体およびケーブルマーカ―, 10 - 317 mm, 4 x 11.3 mm, 黄色
注文番号	<a href="#">1733651752</a>
種別	CLI M 2-4 GE/SW AC MP
GTIN (EAN)	4008190990763
数量	100 items

## CLI M 2-4 GE/SW AC MP

Weidmüller Interface GmbH & Co. KG  
Klingenbergstraße 26  
D-32758 Detmold  
Germany

www.weidmueller.com

## 技術データ

## 承認

ROHS 適合

## 寸法と重量

深さ	3 mm	奥行き (インチ)	0.1181 inch
高さ	4 mm	高さ (インチ)	0.1575 inch
幅	11.3 mm	幅 (インチ)	0.4449 inch
正味重量	0.12 g		

## 温度

動作温度範囲 -30...80 °C

## 環境製品コンプライアンス

RoHS 対応状況 準拠 (免除なし)  
REACH SVHC 0.1wt%を超えるSVHCは含まれていません

## 一般データ

抵抗コード準拠の素材色	4		
印刷の配置	水平		
印刷種別	標準		
印刷方法	熱エンボス加工		
バージョン	MultiPack		
幅	11.3 mm		
UL 94 可燃性等級	V-0		
動作温度範囲、最大	80 °C		
動作温度範囲、最小	-30 °C		
色	黄色		
ハロゲン	はい		
基本材質	PVC、ソフト、カドミウムなし		
印刷色	黒色		
印刷文字	記号		
パッケージ単位当たりマーカース数	供給フォーム	コンポーネント部品	
推奨業種	プロセス, 機械		
組み合わせごとのマーカース数	1 Component part = Conductor and cable markers		
動作温度範囲	-30...80 °C		
インプリント	AC		

## 導体およびケーブルマーカース

ハロゲン	はい	導体断面、最大	500 mm <sup>2</sup>
導体断面、最小	16 mm <sup>2</sup>	導体外径、最大	317 mm
導体外径、最小	10 mm	導体外径	10 - 317 mm
接続配線の断面	16 - 500 mm <sup>2</sup>		

## 分類

ETIM 8.0	EC001530	ETIM 9.0	EC001530
ETIM 10.0	EC001530	ECLASS 14.0	27-28-11-02
ECLASS 15.0	27-28-11-02		

図面



図に類似