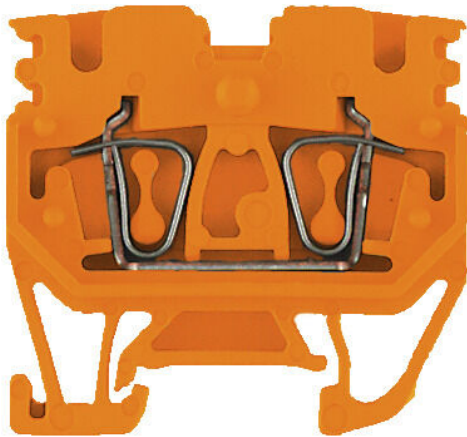


ZDUB 2.5-2/2AN/15 OR

Weidmüller Interface GmbH & Co. KG
Klingenbergstraße 26
D-32758 Detmold
Germany

www.weidmueller.com

製品イメージ



小型設計のレール取付型端子台は、小型ハウジングや端子箱など、狭いスペースでの作業に最適です。

一般注文データ

| | |
|------------|--|
| バージョン | Zシリーズ, フィードスルー端子, 定格断面: 2.5 mm ² , 耐張クランプ接続, 橙色 |
| 注文番号 | 1712770000 |
| 種別 | ZDUB 2.5-2/2AN/15 OR |
| GTIN (EAN) | 4008190333218 |
| 数量 | 100 items |

ZDUB 2.5-2/2AN/15 OR

Weidmüller Interface GmbH & Co. KG
Klingenbergstraße 26
D-32758 Detmold
Germany

www.weidmueller.com

技術データ

承認

MAMID承認件数



| | |
|-----------------------|--------------------------|
| ROHS | 適合 |
| UL File Number Search | ULウェブサイト |
| 証明書番号 (cURus) | E60693 |
| 証明書番号 (cURusEX) | E184763 |

寸法と重量

| | | | |
|---------------|-------------|-----------|-------------|
| 深さ | 31 mm | 奥行き (インチ) | 1.2205 inch |
| DIN レールを含む奥行き | 32 mm | 高さ | 33.5 mm |
| 高さ (インチ) | 1.3189 inch | 幅 | 5.1 mm |
| 幅 (インチ) | 0.2008 inch | 正味重量 | 3.94 g |

温度

| | | | |
|-----------|----------------|-----------|----------------|
| 保管温度 | -25 °C...55 °C | 周囲温度 | -50 °C...75 °C |
| 連続動作温度、最小 | -50 °C | 連続動作温度、最大 | 120 °C |

環境製品コンプライアンス

| | |
|------------|-------------------------|
| RoHS 対応状況 | 準拠 (免除なし) |
| REACH SVHC | 0.1wt%を超えるSVHCは含まれていません |

CSA評価データ

| | | | |
|---------------|--------|-------------|-----------|
| 配線の最大断面 (CSA) | 12 AWG | 電圧規模C (CSA) | 600 V |
| 電流の規模C (CSA) | 25 A | 証明書番号 (CSA) | 12400-379 |
| 配線の最小断面 (CSA) | 26 AWG | | |

UL評価データ

| | | | |
|----------------------------|--------|---------------------------|--------|
| 導体サイズ工場配線最大 (cURus) | 12 AWG | 証明書番号 (cURus) | E60693 |
| コンダクタサイズフィールド配線、最小 (cURus) | 26 AWG | コンダクタサイズファクトリ配線最小 (cURus) | 26 AWG |
| 電圧サイズC (cURus) | 600 V | 現在のサイズC (cURus) | 20 A |
| コンダクタサイズフィールド配線、最大 (cURus) | 12 AWG | | |

クランプ用コンダクタ (定格接続)

| | | | |
|---|---------------------|---|----------------------|
| IEC 60947-1 準拠のゲージ | A2 | 導体接続断面積 AWG、最大 | AWG 12 |
| 接続方向 | 上部 | 被覆剥き長さ | 10 mm |
| 接続方式 | 耐張クランプ接続 | 接続数 | 2 |
| クランプ範囲、最大 | 4 mm ² | クランプ範囲、最小 | 0.13 mm ² |
| 刃寸法 | 0.6 x 3.5 mm | 配線接続断面 AWG、最小 | AWG 26 |
| 配線接続断面、ワイヤエンドフェルル付 DIN 46228/4 の細径撚線、最大 | 1.5 mm ² | 配線接続断面、ワイヤエンドフェルル付 DIN 46228/4 の細径撚線、最小 | 0.13 mm ² |

ZDUB 2.5-2/2AN/15 OR

Weidmüller Interface GmbH & Co. KG

Klingenbergstraße 26

D-32758 Detmold

Germany

www.weidmueller.com

技術データ

| | |
|---|----------------------|
| 配線接続断面、ワイヤエンドフェルール 1.5 mm ² 付 DIN 46228/1 の細径撚線、最大 | |
| 配線接続断面、細径撚線、最大 | 2.5 mm ² |
| 接続断面、撚線、最大 | 4 mm ² |
| 配線接続断面ソリッドコア、最大 | 4 mm ² |
| 接続断面、細径撚線、最小 | 0.13 mm ² |

| | |
|--|----------------------|
| 配線接続断面、ワイヤエンドフェルール 0.13 mm ² 付 DIN 46228/1 の細径撚線、最小 | |
| 配線接続断面、細径撚線、最小 | 0.13 mm ² |
| 接続断面、撚線、最小 | 0.13 mm ² |
| 配線接続断面、ソリッドコア、最小 | 0.13 mm ² |

クランプ用コンダクタ (追加接続)

| | |
|-----------|----------|
| 接続種別、追加接続 | 耐張クランプ接続 |
|-----------|----------|

システム仕様

| | | | |
|-----------------|------------------------------------|---------------|-----|
| バージョン | 耐張クランプ接続、締め付け点でのみブリッジ可能、コネクタ無しの終端部 | エンドカバープレートの要求 | はい |
| 電位数 | 1 | レベル数 | 1 |
| レベルごとのクランプポイント数 | 2 | 層ごとの電位数 | 1 |
| 内部で交差接続されたレベル | いいえ | PE 接続 | いいえ |
| 取り付けレール | TS 15 | N 関数 | いいえ |
| PE 関数 | いいえ | PEN 関数 | いいえ |

全般

| | | | |
|-------------------|-------------------------|---------------|--------|
| 導体接続断面積 AWG、最大、標準 | AWG 12 IEC 60947-7-1 | 配線接続断面 AWG、最小 | AWG 26 |
| | | 取り付けレール | TS 15 |

寸法

| | |
|-------------|-------|
| TS 15 オフセット | 17 mm |
|-------------|-------|

材料データ

| | | | |
|-------------|-------|---|----|
| 基本材質 | Wemid | 色 | 橙色 |
| UL 94 可燃性等級 | V-0 | | |

評価データ

| | | | |
|------------------------|---------------------|------------|---------------|
| 定格断面 | 2.5 mm ² | 定格電圧 | 800 V |
| 定格 DC 電圧 | 800 V | 公称電流 | 24 A |
| 最大導体電流 | 30 A | 標準 | IEC 60947-7-1 |
| IEC 60947-7-x 準拠の容量抵抗 | 1.33 mΩ | 定格インパルス耐電圧 | 8 kV |
| IEC 60947-7-xに準拠した出力損失 | 0.77 W | 汚染度 | 3 |

評価データ IECEx/ATEX

| | | | |
|------------------|---------------------|-------------------|---------------------|
| 証明書番号 (ATEX) | DEMKO16ATEX1808U | 証明書番号 (IECEX) | IECEXUL16.0036U |
| 最大電圧 (ATEX) | 550 V | 電流 (ATEX) | 21 A |
| 最大導体断面積 (ATEX) | 2.5 mm ² | 最大電圧 (IECEX) | 550 V |
| 電流 (IEEX) | 21 A | 最大導体断面積 (IECEX) | 2.5 mm ² |
| マーキング EN 60079-7 | Ex eb II C Gb | Ex 2014/34/EU ラベル | II 2 G D |

追加の技術データ

| | | | |
|--------|------|-----------|----|
| 開放側面 | 右 | 爆発試験バージョン | はい |
| 取り付け方式 | 箆合仕様 | | |

ZDUB 2.5-2/2AN/15 OR

Weidmüller Interface GmbH & Co. KG
Klingenbergstraße 26
D-32758 Detmold
Germany

www.weidmueller.com

技術データ

分類

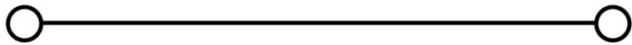
| | | | |
|-------------|-------------|-------------|-------------|
| ETIM 8.0 | EC000897 | ETIM 9.0 | EC000897 |
| ETIM 10.0 | EC000897 | ECLASS 14.0 | 27-25-01-01 |
| ECLASS 15.0 | 27-25-01-01 | | |

ZDUB 2.5-2/2AN/15 OR

Weidmüller Interface GmbH & Co. KG
Klingenbergstraße 26
D-32758 Detmold
Germany

www.weidmueller.com

図面



ZDUB 2.5-2/2AN/15 OR

Weidmüller Interface GmbH & Co. KG
Klingenbergstraße 26
D-32758 Detmold
Germany

www.weidmueller.com

アクセサリ

渡り配線



隣接する端子台に対する電位分布または乗算は、渡り配線を介して実現されます。また、追加の配線作業を容易に回避することができます。電極が破損しても、端子台の接触信頼性は確保されます。当社の品揃えは、モジュラー式端子台用での差し込み式でネジ固定可能な渡り配線システムを提供します。

一般注文データ

| | | | |
|------------|----------------------------|-------------------|--|
| 種別 | ZQB 2.5-2 | バージョン | |
| 注文番号 | 1677120000 | アクセサリ, 短絡接続, 24 A | |
| GTIN (EAN) | 4008190467678 | | |
| 数量 | 50 ST | | |

エンドプレートと分離プレート



分離プレートとエンドプレートは端子台にとって不可欠なアクセサリです。分離プレートは、異なる電位や機能グループを光学のおよび電気的に分離し、安全性を高め、制御盤内部の構造を明確にします。エンドプレートは端子台列の側面を閉じ、通電部分との接触を防ぎ、清潔で安定した仕上がりを確保します。どちらのコンポーネントも、それぞれのWeidmüller端子台シリーズに正確に適合しており、安全でコンプライアンスに準拠したプロフェッショナルな配線に役立ちます。

一般注文データ

| | | | |
|------------|----------------------------|----------------|--|
| 種別 | ZAP ZDUB | バージョン | |
| 注文番号 | 1704750000 | Zシリーズ, エンドプレート | |
| GTIN (EAN) | 4008190948405 | | |
| 数量 | 50 ST | | |
| 種別 | ZAP ZDUB BL | バージョン | |
| 注文番号 | 1704760000 | Zシリーズ, エンドプレート | |
| GTIN (EAN) | 4008190948412 | | |
| 数量 | 50 ST | | |
| 種別 | ZAP ZDUB OR | バージョン | |
| 注文番号 | 1704770000 | Zシリーズ, エンドプレート | |
| GTIN (EAN) | 4008190948429 | | |
| 数量 | 50 ST | | |
| 種別 | ZTW ZDUB | バージョン | |
| 注文番号 | 1704340000 | Zシリーズ, 隔壁 | |
| GTIN (EAN) | 4008190948597 | | |
| 数量 | 50 ST | | |

ZDUB 2.5-2/2AN/15 OR

Weidmüller Interface GmbH & Co. KG

Klingenbergstraße 26

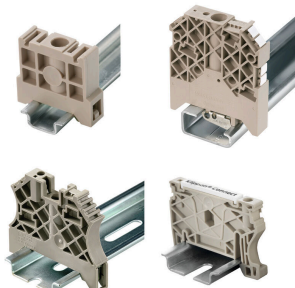
D-32758 Detmold

Germany

www.weidmueller.com

アクセサリ

エンドブラケット



ワイドミュラーの製品は、端子レールに対する安定的で信頼性の高い取り付けを保証し、スライドを防ぐエンドブラケットを含んでいます。ネジ有り/無しのバージョンも利用できます。エンドブラケットには、グループマーカー対応のマーキングオプション、およびテストプラグホルダーが含まれます。

一般注文データ

| | | |
|------------|----------------------------|--|
| 種別 | EW 15 | バージョン |
| 注文番号 | 0382860000 | エンドブラケット, ページュ, TS 15, V-2, ポリアミド66, 幅: 10 mm, |
| GTIN (EAN) | 4008190187804 | 100 °C |
| 数量 | 50 ST | |
| 種別 | EW 15/2 | バージョン |
| 注文番号 | 1071900000 | エンドブラケット, ダークページュ, TS 15, HB, プラスチック, 幅: 8 |
| GTIN (EAN) | 4008190462949 | mm, 100 °C |
| 数量 | 50 ST | |
| 種別 | ZEW 15 | バージョン |
| 注文番号 | 7920340000 | エンドブラケット, ページュ, TS 15, V-2, プラスチック, 幅: 5 mm, 120 |
| GTIN (EAN) | 4032248238910 | °C |
| 数量 | 20 ST | |

カスタム印刷



Dekafix (DEK) マーカーは、全導体とプラグインコネクタ、さらに電子副次構成に対応する総合マーカーです。このシステムは短い番号ので配列に適しており、即時印刷対応マーカーの広範な範囲を対象とします。一度の作業手順で迅速にインストールできる被覆剥きを提供します。印刷は読みやすく、コントラストも豊かで、幅は多種類が利用可能です。

- 即時使用可能なマーカーの広い対象範囲
- 迅速な設置に対応する被覆剥き
- ワイドミュラーの全ケーブルコネクタに対応する端子台マーカー
- ブランク MultiCard または標準印刷

カスタム印字の場合：お客様のラベリング仕様に関しては、当社のラベリングソフトウェア、M-PrintPRO または M-PrintPRO Online (インストール未実施) のファイルをお送りください。

一般注文データ

| | | |
|------------|----------------------------|--|
| 種別 | DEK 5/5 MC SDR | バージョン |
| 注文番号 | 1609810000 | Dekafix, 端子マーカー, 5 x 5 mm, ピッチ (mm) (P): 5.00 Weidmueller, |
| GTIN (EAN) | 4008190456597 | 顧客の仕様に準拠 |
| 数量 | 200 ST | |

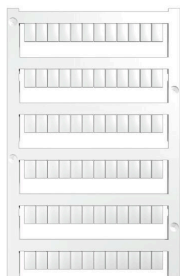
ZDUB 2.5-2/2AN/15 OR

Weidmüller Interface GmbH & Co. KG
Klingenbergstraße 26
D-32758 Detmold
Germany

www.weidmueller.com

アクセサリ

空白



WS マーカーは、W モデルシリーズコネクタに最適です。WS タグはシステム互換性により、I モデルシリーズおよび Z モデルシリーズでも使用可能です。大型のマーキング面は、長い文字列だけでなく、複数行のテキストも許容します。

WS マーカーは、個別調整の長い文字列を有するラベルに最適です。実績豊富な MultiCard フォーマットにより、PrintJet CONNECT、またはプロッタでの印刷が可能です。

- ストリップまたは個別に実装可能
 - 実績豊富な MultiCard フォーマットマーカー
- カスタム印字の場合：お客様のラベリング仕様に関しては、当社のラベリングソフトウェア、M-PrintPRO または M-PrintPRO Online (インストール未実施) のファイルをお送りください。

一般注文データ

| | | |
|------------|----------------------------|--|
| 種別 | WS 8/5 MC NE WS | バージョン |
| 注文番号 | 1640740000 | WS, 端子マーカー, 8 x 5 mm, ピッチ (mm) (P): 5.00 Weidmueller, ア |
| GTIN (EAN) | 4008190279103 | レン・ブラッドリー, 白色 |
| 数量 | 720 ST | |
| 種別 | ZS 15/5 MC NE WS | バージョン |
| 注文番号 | 1646630000 | ZS, 端子マーカー, 15 x 5 mm, ピッチ (mm) (P): 5.00 Weidmueller, ア |
| GTIN (EAN) | 4008190401214 | レン・ブラッドリー, 白色 |
| 数量 | 480 ST | |

ZGB 旋回可能グループタグホルダー



ZGB 15 は、ヒンジ付属グループタグキャリアです。タグキャリアは、dekafix 5、WS12/5 端子マーカーまたは差し込み板 ESO15 を保持できます。

ZGB 30 は、ヒンジ付属グループタグキャリアです。タグキャリアは、dekafix 5、WS12/5 端子マーカーまたは差し込み板 ESO7 を保持できます。

差し込み板と保護ストリップは「アクセサリ」の下にあります。

一般注文データ

| | | |
|------------|----------------------------|--|
| 種別 | ZGB 15 | バージョン |
| 注文番号 | 1636530000 | 端子台マーカー, 端子マーカー, 15 x 7 mm, ピッチ (mm) (P): 5.00 |
| GTIN (EAN) | 4008190297053 | Weidmueller, 白色 |
| 数量 | 20 ST | |
| 種別 | ZGB 30 | バージョン |
| 注文番号 | 1611930000 | 端子台マーカー, 端子マーカー, 32 x 7 mm, ピッチ (mm) (P): 5.00 |
| GTIN (EAN) | 4008190002251 | Weidmueller, 白色 |
| 数量 | 20 ST | |

ZDUB 2.5-2/2AN/15 OR

Weidmüller Interface GmbH & Co. KG

Klingenbergstraße 26

D-32758 Detmold

Germany

www.weidmueller.com

アクセサリ

マーカホルダー



マーカホルダーは、5 または 5.1 mm ピッチの標準マーカを追加で取り付けすることができます。斜め型ホルダーはオプションで一緒にスナップ可能で、Klippon® コネクトモジュラー端子台のすべての標準マーキングチャンネルに設置できます。対応マーカの種別は、指定印字ホルダーの各アクセサリの下で確認できます。

一般注文データ

| | | |
|------------|----------------------------|----------------|
| 種別 | BZT 1 WS 10/5 | バージョン |
| 注文番号 | 1805490000 | アクセサリ, マーカホルダー |
| GTIN (EAN) | 4032248270231 | |
| 数量 | 100 ST | |
| 種別 | BZT 1 ZA WS 10/5 | バージョン |
| 注文番号 | 1805520000 | アクセサリ, マーカホルダー |
| GTIN (EAN) | 4032248270248 | |
| 数量 | 100 ST | |

WS 8/5



WS/ DEK

MultiMark 端子台マーカは、ふたつのコンポーネントから構成される革新的な複合材を使用しています。マーカのハードベースの外形がコネクタにしっかりとハマります。弾性表面仕上げにより、マーカの取り付けが容易になります。この特殊なパンチ加工材は、特に長い端子台で積み重なりがちなわずかな間隔の違いに対応するために、ストリップの伸張を可能にします。別の 1 点の長所：表面材の優れた印刷適性により、耐久性および摩耗耐性に優れたラベリングを実現します。300 dpi の印刷分解能で、非常に読みやすい表記が得られます。

MultiMark で得られるメリット

- 強固な保持と耐久性に優れた印刷
- 連続ストリップにより、設置時間を節約
- 革新的な複合材質により容易に取り付け可能
- 最適な読みやすさを実現する大きな印字フィールド
- 製造元に依存しない事による柔軟性

一般注文データ

| | | |
|------------|----------------------------|--------------------------------------|
| 種別 | WS 8/5 MM WS | バージョン |
| 注文番号 | 2007150000 | WS, 端子マーカ, 8 x 5 mm, Weidmueller, 白色 |
| GTIN (EAN) | 4050118392029 | |
| 数量 | 800 ST | |

ZDUB 2.5-2/2AN/15 OR

Weidmüller Interface GmbH & Co. KG
Klingenbergstraße 26
D-32758 Detmold
Germany

www.weidmuller.com

アクセサリ

スクリュードライバー (マイナス用)



VDE 絶縁ドライバーセット、最大1000 V AC および 1500 V DC の通電部品作業対応、DIN EN 60900。IEC 900。各部品は「GS」の安全検査を受けています。完全硬化の高合金クロームバナジウムモリブデン鋼製ブレード、ガンメタル仕上げ。

一般注文データ

| | | |
|------------|----------------------------|---|
| 種別 | SDIS SLIM 0.6X3.5X100 | バージョン |
| 注文番号 | 2749610000 | 取付けツール, 刃幅 (B): 3.5 mm, ブレード長: 100 mm, 刃厚み (A): 0.6 |
| GTIN (EAN) | 4050118896350 | mm |
| 数量 | 1 ST | |