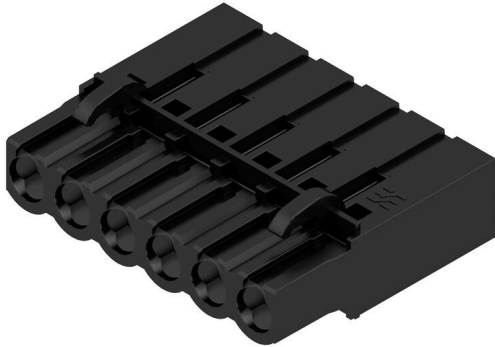


## BLC 5.08/06/180R BK BX

Weidmüller Interface GmbH & Co. KG  
Klingenbergstraße 26  
D-32758 Detmold  
Germany

www.weidmueller.com

## 製品イメージ



圧着配線接続システム搭載メス型プラグ。メス型プラグはマーキングスペースがあり、識別表示が可能です。

## 一般注文データ

|            |   |
|------------|---|
| バージョン      | プリント基板用プラグインコネクタ、メス型プラグ、5.08 mm、極数: 6、180°、クリンプ接続、クランプ範囲、最大: 2.5 mm <sup>2</sup> 、箱 |
| 注文番号       | <a href="#">1712000000</a>  |
| 種別         | BLC 5.08/06/180R BK BX  |
| GTIN (EAN) | 4008190935016   |
| 数量         | 50 items  |
| 製品データ      | IEC: 400 V / 21 A<br>UL: 300 V / 10 A / AWG 26 - AWG 14                             |
| パッケージ      | 箱   |

## BLC 5.08/06/180R BK BX

Weidmüller Interface GmbH & Co. KG  
Klingenbergstraße 26  
D-32758 Detmold  
Germany

www.weidmueller.com

## 技術データ

## 承認

MAMID承認件数



|                       |                          |
|-----------------------|--------------------------|
| ROHS                  | 適合                       |
| UL File Number Search | <a href="#">ULウェブサイト</a> |
| 証明書番号 (UR)            | E60693                   |

## 寸法と重量

|      |          |           |             |
|------|----------|-----------|-------------|
| 深さ   | 24.5 mm  | 奥行き (インチ) | 0.9646 inch |
| 高さ   | 10.1 mm  | 高さ (インチ)  | 0.3976 inch |
| 幅    | 30.48 mm | 幅 (インチ)   | 1.2 inch    |
| 正味重量 | 3.59 g   |           |             |

## 環境製品コンプライアンス

|            |                         |
|------------|-------------------------|
| RoHS 対応状況  | 準拠 (免除なし)               |
| REACH SVHC | 0.1wt%を超えるSVHCは含まれていません |

## システムパラメータ

|                             |                                |                           |                     |
|-----------------------------|--------------------------------|---------------------------|---------------------|
| 製品ファミリー                     | OMNIMATE信号 - BL/SL<br>5.08シリーズ | 接続方式                      | フィールド接続             |
| 導体接続方法                      | クリンプ接続                         | ピッチ (mm) (P)              | 5.08 mm             |
| ピッチ (インチ) (P)               | 0.200 "                        | 導体取り出し方向                  | 180°                |
| 極数                          | 6                              | L1 (mm)                   | 25.40 mm            |
| L1 (インチ)                    | 1.000 "                        | 行数                        | 1                   |
| ピンモデルシリーズ数量                 | 1                              | 定格断面                      | 2.5 mm <sup>2</sup> |
| DIN VDE 57 106に適合したタッチセーフ保護 | フィンガータッチセーフ                    | DIN VDE 0470に適合したタッチセーフ保護 | IP20接続/IP10接続解除     |
| 保護度合い                       | IP20                           | 体積抵抗                      | ≤5 mΩ               |
| コーディング可能                    | はい                             | 被覆剥き長さ                    | 5 mm                |
| プラグイン回数                     | 25                             | 差し込み力 / 極、最大.             | 8.5 N               |
| 引張強度/極、最大.                  | 6.5 N                          |                           |                     |

## 材料データ

|              |                            |                      |        |
|--------------|----------------------------|----------------------|--------|
| 絶縁材          | PBT GF                     | 色                    | 黒色     |
| カラーチャート (類似) | RAL 9011                   | 絶縁材グループ              | IIIa   |
| 比較追跡指数 (CTI) | ≥ 200                      | Moisture Level (MSL) |        |
| UL 94 可燃性等級  | V-0                        | 接点材質                 | 銅合金    |
| プラグ接点の層構造    | 4...8 μm Sn hot-dip tinned | 保管温度、最小              | -40 °C |
| 保管温度、最大      | 70 °C                      | 動作温度、最小              | -50 °C |
| 動作温度、最大      | 100 °C                     | 温度範囲、設置、最小           | -25 °C |
| 温度範囲、設置、最大   | 100 °C                     |                      |        |

## 接続に適した導体

|                        |   |                        |                     |
|------------------------|---|------------------------|---------------------|
| クランプ範囲、最小              | 0.22 mm <sup>2</sup>                    | クランプ範囲、最大              | 2.5 mm <sup>2</sup> |
| 配線接続断面 AWG、最小          | AWG 24                                  | 導体接続断面積 AWG、最大.        | AWG 14              |
| フレキシブル、最小 H05 (07) V-K | 0.5 mm <sup>2</sup>                     | フレキシブル、最大 H05 (07) V-K | 2.5 mm <sup>2</sup> |
| 参照テキスト                 | プラスチック製カラーの外径はピッチ (P) より大きくできません, フェルール |                        |                     |

## BLC 5.08/06/180R BK BX

Weidmüller Interface GmbH & Co. KG  
Klingenbergstraße 26  
D-32758 Detmold  
Germany

www.weidmueller.com

## 技術データ

の長さは、製品と定格電圧  
に応じて選択されます。

## IEC規格に準拠した公称データ

|                                 |                        |                                 |              |
|---------------------------------|------------------------|---------------------------------|--------------|
| 標準に準拠して検査済                      | IEC 60664-1, IEC 61984 | 定格電流、最小極数 (Tu=20°C)             | 21 A         |
| 定格電流、最大極数 (Tu=20°C)             | 14.5 A                 | 定格電流、最小極数 (Tu=40°C)             | 18 A         |
| 定格電流、最大極数 (Tu=40°C)             | 12.5 A                 | サージ電圧等級の定格電圧/汚染度 II/2           | 400 V        |
| サージ電圧等級の定格電圧/汚染度 III/2          | 320 V                  | サージ電圧等級の定格電圧/汚染度 III/3          | 250 V        |
| サージ電圧等級の定格インパルス電圧/<br>汚染度 II/2  | 4 kV                   | サージ電圧等級の定格インパルス電圧/<br>汚染度 III/2 | 4 kV         |
| サージ電圧等級の定格インパルス電圧/<br>汚染度 III/3 | 4 kV                   | 短時間耐電流抵抗                        | 3 x 1sで120 A |

## CSAに準拠した公称データ

|                      |                                   |                      |           |
|----------------------|-----------------------------------|----------------------|-----------|
| 試験制度 (CSA)           | CSA                               | 証明書番号 (CSA)          | 12400-374 |
| 定格電圧 (グループ B/CSA 使用) | 300 V                             | 定格電圧 (グループ D/CSA 使用) | 300 V     |
| 定格電流 (グループ B/CSA 使用) | 10 A                              | 定格電流 (グループ D/CSA 使用) | 10 A      |
| 導体断面積、AGW、最小         | AWG 26                            | 導体断面積、AGW、最大         | AWG 14    |
| 認可値の参照               | 仕様は最大値です - 詳細については承認証明書を参照してください。 |                      |           |

## UL 1059に準拠した公称データ

|                            |                                   |                            |        |
|----------------------------|-----------------------------------|----------------------------|--------|
| 試験制度 (UR)                  | UR                                | 証明書番号 (UR)                 | E60693 |
| 定格電圧 (グループ B / UL 1059 使用) | 300 V                             | 定格電圧 (グループ D / UL 1059 使用) | 300 V  |
| 定格電流 (グループ B / UL 1059 使用) | 10 A                              | 定格電流 (グループ D / UL 1059 使用) | 10 A   |
| 導体断面積、AGW、最小               | AWG 26                            | 導体断面積、AGW、最大               | AWG 14 |
| 承認値への参照                    | 仕様は最大値です - 詳細については承認証明書を参照してください。 |                            |        |

## 梱包

|       |           |        |           |
|-------|-----------|--------|-----------|
| パッケージ | 箱         | VPE 長  | 131.00 mm |
| VPE幅  | 104.00 mm | VPEの高さ | 67.00 mm  |

## テストの種類

|              |     |  |
|--------------|-----|--|
| 試験：マーキングの耐久性 | 標準  | ドラフト DIN VDE 0627セクション6.2.2 / 09.91, DIN IEC 512パート7セクション5 / 05.94 |
|              | テスト | 耐久性  |
|              | 評価  | 合格した   |

## 重要なメモ

IPC準拠 適合性：製品の開発、製造、および出荷は、国際的に認められた基準と基準に従って行なわれ、データシートに記載された保証された特性を遵守します。IPC-A-610「クラス2」に準拠して装飾的な特性を満たします。製品に関するさらなる請求は、要求に応じて評価できます。

## 注意事項

- Additional variants on request
- Rated current related to rated cross-section & min. No. of poles.
- Rated cross-section depends on crimp contact used.
- P on drawing = pitch
- Rated data refer only to the component itself. Clearance and creepage distances to other components are to be designed in accordance with the relevant application standards.
- In accordance with IEC 61984, OMNIMATE-connectors are connectors without breaking capacity (COC). During designated use, connectors are not allowed to be engaged or disengaged when live or under load

## BLC 5.08/06/180R BK BX

Weidmüller Interface GmbH & Co. KG  
Klingenbergstraße 26  
D-32758 Detmold  
Germany

[www.weidmueller.com](http://www.weidmueller.com)

## 技術データ

- Long term storage of the product with average temperature of 50 °C and maximum humidity 70%, 36 months

## 分類

|             |             |             |             |
|-------------|-------------|-------------|-------------|
| ETIM 8.0    | EC002638    | ETIM 9.0    | EC002638    |
| ETIM 10.0   | EC002638    | ECLASS 14.0 | 27-46-02-02 |
| ECLASS 15.0 | 27-46-02-02 |             |             |

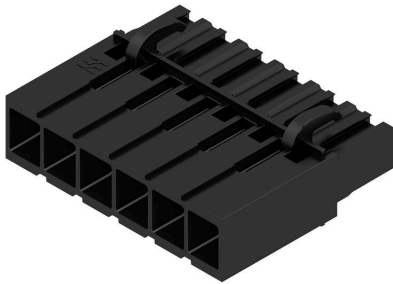
**BLC 5.08/06/180R BK BX**

**Weidmüller Interface GmbH & Co. KG**  
 Klingenbergstraße 26  
 D-32758 Detmold  
 Germany

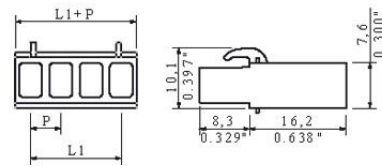
www.weidmueller.com

図面

製品イメージ

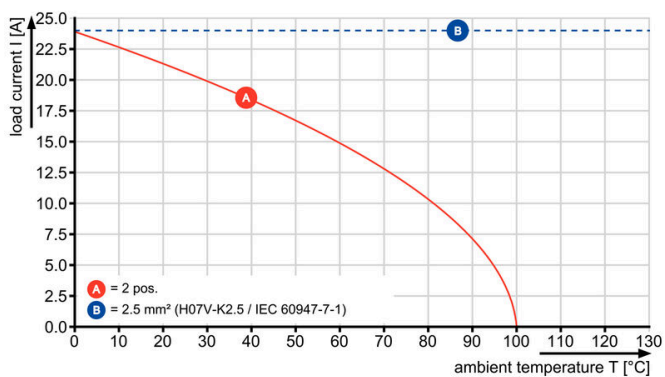


寸法図



グラフ

BLC 5.08/./180R - SL 5.08/./90



## BLC 5.08/06/180R BK BX

Weidmüller Interface GmbH &amp; Co. KG

Klingenbergstraße 26

D-32758 Detmold

Germany

www.weidmueller.com

## アクセサリ

## PCB 取付用ブロック



小さな部品、大きな効果：  
クリップ式取付部品は、以下の方法により、プラグ接続全体の機械的強度を向上させます。

- オス型コネクタをプリント基板に固定
  - ソケットとオス型コネクタ間の耐振動接続を実現
- クリップ式と組立式 - 常に最適な解決策を提供します：  
 • 耐衝撃性に優れ、正確な嵌合が可能な嵌め込み式構造  
 • 耐衝撃性に優れた金属製ネジ穴  
 • すべての電線接続方向に適合

最大限の安定性と最小限の作業：

- 頻繁な締め付け操作に対応する非常に優れた障害耐性
- 簡単に選択できる完全セット

達成の結果：はんだ付け箇所、接点、およびモジュール全体は、振動や引っ張り荷重などの機械的応力に対して、より耐性が高くなります。

## 一般注文データ

|            |                            |                                      |
|------------|----------------------------|--------------------------------------|
| 種別         | SLA BB12R SW               | バージョン                                |
| 注文番号       | <a href="#">1626880000</a> | プリント基板用プラグインコネクタ, アクセサリ, 取付用フード, 黒色, |
| GTIN (EAN) | 4008190198213              | 極数: 0                                |
| 数量         | 100 ST                     |                                      |
| 種別         | SLA BB12R OR               | バージョン                                |
| 注文番号       | <a href="#">1593450000</a> | プリント基板用プラグインコネクタ, アクセサリ, 取付用フード, 橙色, |
| GTIN (EAN) | 4008190122164              | 極数: 0                                |
| 数量         | 100 ST                     |                                      |
| 種別         | SLA BB11R SW               | バージョン                                |
| 注文番号       | <a href="#">1692340000</a> | プリント基板用プラグインコネクタ, アクセサリ, 取付用フード, 黒色, |
| GTIN (EAN) | 4008190864965              | 極数: 0                                |
| 数量         | 20 ST                      |                                      |
| 種別         | SLA BB11R OR               | バージョン                                |
| 注文番号       | <a href="#">1604120000</a> | プリント基板用プラグインコネクタ, アクセサリ, 取付用フード, 橙色, |
| GTIN (EAN) | 4008190182977              | 極数: 0                                |
| 数量         | 20 ST                      |                                      |

## コーディングパーツ



続すべきものだけを接続：適切な場所に適切な接続を提供します。

コーディングエレメントとロックングデバイスは、製造工程と運用中の接続エレメントを明確に割り当てます  
 コーディングエレメントとロックングデバイスは、ケーブルの組立前または組立中に取付できます。ワイドüミューラーでは、オンライン上でコンフィギュレータを使用し、事前に仕様を設定することができます。  
 プリント基板への誤った組立てや、接続部品の誤挿入を防止します。

利点は、製造時のトラブルシューティングを無くし、ユーザーによる操作ミスを防ぐことができます。

## 一般注文データ

|            |                            |                                     |
|------------|----------------------------|-------------------------------------|
| 種別         | BLZ/SL KO BK BX            | バージョン                               |
| 注文番号       | <a href="#">1545710000</a> | プリント基板用プラグインコネクタ, アクセサリ, コーディングパーツ, |
| GTIN (EAN) | 4008190087142              | 黒色, 極数: 1                           |
| 数量         | 50 ST                      |                                     |

## BLC 5.08/06/180R BK BX

Weidmüller Interface GmbH & Co. KG  
Klingenbergstraße 26  
D-32758 Detmold  
Germany

www.weidmueller.com

## アクセサリ

|            |                            |                                     |
|------------|----------------------------|-------------------------------------|
| 種別         | BLZ/SL KO OR BX            | バージョン                               |
| 注文番号       | <a href="#">1573010000</a> | プリント基板用プラグインコネクタ, アクセサリ, コーディングパーツ, |
| GTIN (EAN) | 4008190048396              | 橙色, 極数: 1                           |
| 数量         | 100 ST                     |                                     |

## クリンプ接点



## 一般注文データ

|            |                            |                                     |
|------------|----------------------------|-------------------------------------|
| 種別         | DFFC 0.22-0.35 SN 3000     | バージョン                               |
| 注文番号       | <a href="#">1604230000</a> | プリント基板用プラグインコネクタ, クリンプ接点, お問い合わせ, 錫 |
| GTIN (EAN) | 4008190117498              | メッキ, 最大クランプ範囲: 0.35 mm <sup>2</sup> |
| 数量         | 3000 ST                    |                                     |
| 種別         | DFFC 0.22-0.35 SN E        | バージョン                               |
| 注文番号       | <a href="#">1604250000</a> | プリント基板用プラグインコネクタ, クリンプ接点, お問い合わせ, 錫 |
| GTIN (EAN) | 4008190042905              | メッキ, 最大クランプ範囲: 0.35 mm <sup>2</sup> |
| 数量         | 250 ST                     |                                     |
| 種別         | DFFC 0.5-1.0 SN 3000       | バージョン                               |
| 注文番号       | <a href="#">1480000000</a> | プリント基板用プラグインコネクタ, クリンプ接点, お問い合わせ, 錫 |
| GTIN (EAN) | 4008190179175              | メッキ, 最大クランプ範囲: 1 mm <sup>2</sup>    |
| 数量         | 3000 ST                    |                                     |
| 種別         | DFFC 0.5-1.0 SN E          | バージョン                               |
| 注文番号       | <a href="#">1567060000</a> | プリント基板用プラグインコネクタ, クリンプ接点, お問い合わせ, 錫 |
| GTIN (EAN) | 4008190166991              | メッキ, 最大クランプ範囲: 1 mm <sup>2</sup>    |
| 数量         | 250 ST                     |                                     |
| 種別         | DFFC 1.5-2.5 SN 2500       | バージョン                               |
| 注文番号       | <a href="#">1480100000</a> | プリント基板用プラグインコネクタ, クリンプ接点, お問い合わせ, 錫 |
| GTIN (EAN) | 4008190100414              | メッキ, 最大クランプ範囲: 2.5 mm <sup>2</sup>  |
| 数量         | 2500 ST                    |                                     |
| 種別         | DFFC 1.5-2.5 SN E          | バージョン                               |
| 注文番号       | <a href="#">1567070000</a> | プリント基板用プラグインコネクタ, クリンプ接点, お問い合わせ, 錫 |
| GTIN (EAN) | 4008190059071              | メッキ, 最大クランプ範囲: 2.5 mm <sup>2</sup>  |
| 数量         | 250 ST                     |                                     |

## BLC 5.08/06/180R BK BX

Weidmüller Interface GmbH & Co. KG  
Klingenbergstraße 26  
D-32758 Detmold  
Germany

## アクセサリ

www.weidmueller.com

## ... Weidmüller DFF および ZRV 接点对応



- 屈曲 / パンチ加工済み接点对応クリンプツール
- ラチェットは精密なクリンプを保証します
  - 操作が不正確な場合のオプション許可
  - 接点の正確な位置を示す固定具付属。

## 一般注文データ

|            |                            |   |
|------------|----------------------------|---|
| 種別         | HTF DFF                    | バージョン   |
| 注文番号       | <a href="#">9014140000</a> | プレスツール, 接点对応圧着ツール, 0.22mm <sup>2</sup> , 2.5mm <sup>2</sup> , Bクリンプ |
| GTIN (EAN) | 4008190297305              |   |
| 数量         | 1 ST                       |   |

## BLC 5.08/06/180R BK BX

Weidmüller Interface GmbH & Co. KG  
Klingenbergstraße 26  
D-32758 Detmold  
Germany

www.weidmueller.com

## 対応

## SLDF 5.08



オプションのロック機能搭載の、貫通式パネル取り付け対応オス型コネクタ。フラットブレード接続またははんだ接続の内側接続。これらのオス型コネクタは、ラベリング対応スペースを提供し、コーディング可能です。

## 一般注文データ

|            |                            |   |
|------------|----------------------------|---|
| 種別         | SLDF 5.08 L/F 6 SN BK BX   | バージョン                                   |
| 注文番号       | <a href="#">1635780000</a> | プリント基板用プラグインコネクタ, オス型ヘッダー, 5.08 mm, 極数: |
| GTIN (EAN) | 4008190264215              | 6, 180°, タブ端子接続, はんだ接続, 箱               |
| 数量         | 36 ST                      |   |
| 種別         | SLDF 5.08 L/F 6 SN OR BX   | バージョン                                   |
| 注文番号       | <a href="#">1599170000</a> | プリント基板用プラグインコネクタ, オス型ヘッダー, 5.08 mm, 極数: |
| GTIN (EAN) | 4008190179595              | 6, 180°, タブ端子接続, はんだ接続, 箱               |
| 数量         | 36 ST                      |   |

## SL 5.08/135



135 の取り出し方向オス型コネクタ。はんだピンの長さは、フローはんだ付けに適した長さになっています。ピンヘッドは、マーキングスペースがあり、識別表示が可能です。

## 一般注文データ

|            |                            |   |
|------------|----------------------------|---|
| 種別         | SL 5.08/06/135 3.2SN OR... | バージョン   |
| 注文番号       | <a href="#">1603100000</a> | プリント基板用プラグインコネクタ, オス型ヘッダー, 開側, THRはんだ                       |
| GTIN (EAN) | 4008190101480              | 付け接続, 5.08 mm, 極数: 6, 135°, ソルダピン長 (I): 3.2 mm, 錫メッキ, 橙色, 箱 |
| 数量         | 50 ST                      |   |

## SL 5.08/135B



135 の取り出し方向オス型コネクタ。はんだピンの長さは、フローはんだ付けに適した長さになっています。ピンヘッドは、マーキングスペースがあり、識別表示が可能です。

## BLC 5.08/06/180R BK BX

Weidmüller Interface GmbH & Co. KG  
Klingenbergstraße 26  
D-32758 Detmold  
Germany

www.weidmueller.com

## 対応

## 一般注文データ

|            |                            |   |
|------------|----------------------------|---|
| 種別         | SL 5.08/06/135B 3.2SN O... | バージョン   |
| 注文番号       | <a href="#">1605570000</a> | プリント基板用プラグインコネクタ, オス型ヘッダー, ブロック固定用のダブテール, THRはんだ付け接続, 5.08 mm, 極数: 6, 135°, ソルダ |
| GTIN (EAN) | 4008190268756              | ピン長 (l): 3.2 mm, 錫メッキ, 橙色, 箱  |
| 数量         | 50 ST                      |   |

## SL 5.08/180



直線接続方向オス型コネクタ。はんだピンの長さは、フローはんだ付けに最適化されています。ピンヘッダーはマーキングスペースがありコード化することが可能です。

## 一般注文データ

|            |                            |  |
|------------|----------------------------|--|
| 種別         | SL 5.08/06/180 3.2SN OR... | バージョン  |
| 注文番号       | <a href="#">1517660000</a> | プリント基板用プラグインコネクタ, オス型ヘッダー, 開側, THRはんだ付け接続, 5.08 mm, 極数: 6, 180°, ソルダ |
| GTIN (EAN) | 4008190139445              | ピン長 (l): 3.2 mm, 錫メッキ, 橙色, 箱   |
| 数量         | 50 ST                      |  |

## SL 5.08/180B



直線接続方向オス型コネクタ。はんだピンの長さは、フローはんだ付けに最適化されています。ピンヘッダーはマーキングスペースがありコード化することが可能です。

## 一般注文データ

|            |                            |   |
|------------|----------------------------|---|
| 種別         | SL 5.08/06/180B 3.2SN B... | バージョン   |
| 注文番号       | <a href="#">1142340000</a> | プリント基板用プラグインコネクタ, オス型ヘッダー, ブロック固定用のダブテール, THRはんだ付け接続, 5.08 mm, 極数: 6, 180°, ソルダ |
| GTIN (EAN) | 4032248925483              | ピン長 (l): 3.2 mm, 錫メッキ, 黒色, 箱  |
| 数量         | 50 ST                      |   |
| 種別         | SL 5.08/06/180B 3.2SN O... | バージョン   |
| 注文番号       | <a href="#">1519960000</a> | プリント基板用プラグインコネクタ, オス型ヘッダー, ブロック固定用のダブテール, THRはんだ付け接続, 5.08 mm, 極数: 6, 180°, ソルダ |
| GTIN (EAN) | 4008190011901              | ピン長 (l): 3.2 mm, 錫メッキ, 橙色, 箱  |
| 数量         | 54 ST                      |   |

## BLC 5.08/06/180R BK BX

Weidmüller Interface GmbH & Co. KG  
Klingenbergstraße 26  
D-32758 Detmold  
Germany

www.weidmueller.com

## 対応

## SL 5.08/90



90の取り出し方向のオス型コネクタ。はんだピンの長さは、フローはんだ付けに適した長さになっています。ピンヘッダは、マーキングスペースがあり、識別表示が可能です。

## 一般注文データ

|            |                            |  |
|------------|----------------------------|--|
| 種別         | SL 5.08/06/90 3.2SN OR ... | バージョン  |
| 注文番号       | <a href="#">1508460000</a> | プリント基板用プラグインコネクタ, オス型ヘッダー, 開側, THRはんだ              |
| GTIN (EAN) | 4008190132767              | 付け接続, 5.08 mm, 極数: 6, 90°, ソルダピン長 (l): 3.2 mm, 錫メッ |
| 数量         | 50 ST                      | キ, 橙色, 箱   |

## SL 5.08/90B



90の取り出し方向のオス型コネクタ。はんだピンの長さは、フローはんだ付けに適した長さになっています。ピンヘッダは、マーキングスペースがあり、識別表示が可能です。

## 一般注文データ

|            |                            |  |
|------------|----------------------------|--|
| 種別         | SL 5.08/06/90B 3.2SN OR... | バージョン  |
| 注文番号       | <a href="#">1510760000</a> | プリント基板用プラグインコネクタ, オス型ヘッダー, ブロック固定用             |
| GTIN (EAN) | 4008190157951              | のダブテール, THRはんだ付け接続, 5.08 mm, 極数: 6, 90°, ソルダピン |
| 数量         | 50 ST                      | 長 (l): 3.2 mm, 錫メッキ, 橙色, 箱                     |

## SL 5.08HC/180



グラスファイバー強化プラスチック製ピンヘッダ、ストレート電線引き出し口、フローはんだ付け用に最適化されています。フランジ (F) は、各相手側コネクタや回路基板とネジ固定できます。はんだフランジ (LF) バージョンを使用すれば基板への補助固定にネジ作業を必要としません。また、機械的な歪みからはんだ付け箇所を保護することもできます。すべてのピンヘッダは、マニュアルでコーディングすることも、コーディング済みのものをご注文いただくことも可能です。HC = 高電流。

## 一般注文データ

|            |                            |   |
|------------|----------------------------|---|
| 種別         | SL 5.08HC/06/180 3.2SN ... | バージョン   |
| 注文番号       | <a href="#">1148210000</a> | プリント基板用プラグインコネクタ, オス型ヘッダー, 開側, THRはんだ               |
| GTIN (EAN) | 4032248933846              | 付け接続, 5.08 mm, 極数: 6, 180°, ソルダピン長 (l): 3.2 mm, 錫メッ |
| 数量         | 50 ST                      | キ, 黒色, 箱  |

## BLC 5.08/06/180R BK BX

Weidmüller Interface GmbH &amp; Co. KG

Klingenbergstraße 26

D-32758 Detmold

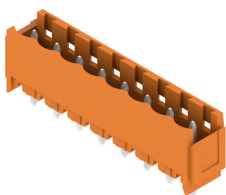
Germany

www.weidmueller.com

## 対応

|            |                            |   |
|------------|----------------------------|---|
| 種別         | SL 5.08HC/06/180 3.2SN ... | バージョン   |
| 注文番号       | <a href="#">1146450000</a> | プリント基板用プラグインコネクタ, オス型ヘッダー, 開側, THRはんだ               |
| GTIN (EAN) | 4032248108879              | 付け接続, 5.08 mm, 極数: 6, 180°, ソルダピン長 (l): 3.2 mm, 錫メッ |
| 数量         | 50 ST                      | キ, 橙色, 箱  |

## SL 5.08HC/180B

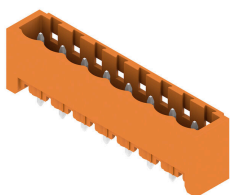


グラスファイバー強化プラスチック製ピンヘッド、ストレート電線引き出し口、フローはんだ付け用に最適化されています。フランジ (F) は、各相手側コネクタや回路基板とネジ固定できます。はんだフランジ (LF) バージョンを使用すれば基板への補助固定にネジ作業を必要としません。また、機械的な歪みからはんだ付け箇所を保護することもできます。すべてのピンヘッドは、マニュアルでコーディングすることも、コーディング済みのものをご注文いただくことも可能です。HC = 高電流。

## 一般注文データ

|            |                            |   |
|------------|----------------------------|---|
| 種別         | SL 5.08HC/06/180B 3.2SN... | バージョン   |
| 注文番号       | <a href="#">1149530000</a> | プリント基板用プラグインコネクタ, オス型ヘッダー, ブロック固定用            |
| GTIN (EAN) | 4032248935529              | のダブテール, THRはんだ付け接続, 5.08 mm, 極数: 6, 180°, ソルダ |
| 数量         | 50 ST                      | ピン長 (l): 3.2 mm, 錫メッキ, 黒色, 箱                  |
| 種別         | SL 5.08HC/06/180B 3.2SN... | バージョン   |
| 注文番号       | <a href="#">1147430000</a> | プリント基板用プラグインコネクタ, オス型ヘッダー, ブロック固定用            |
| GTIN (EAN) | 4032248933280              | のダブテール, THRはんだ付け接続, 5.08 mm, 極数: 6, 180°, ソルダ |
| 数量         | 50 ST                      | ピン長 (l): 3.2 mm, 錫メッキ, 橙色, 箱                  |

## SL 5.08HC/180G



グラスファイバー強化プラスチック製ピンヘッド、ストレート電線引き出し口、フローはんだ付け用に最適化されています。フランジ (F) は、各相手側コネクタや回路基板とネジ固定できます。はんだフランジ (LF) バージョンを使用すれば基板への補助固定にネジ作業を必要としません。また、機械的な歪みからはんだ付け箇所を保護することもできます。すべてのピンヘッドは、マニュアルでコーディングすることも、コーディング済みのものをご注文いただくことも可能です。HC = 高電流。

## 一般注文データ

|            |                            |   |
|------------|----------------------------|---|
| 種別         | SL 5.08HC/06/180G 3.2SN... | バージョン   |
| 注文番号       | <a href="#">1148770000</a> | プリント基板用プラグインコネクタ, オス型ヘッダー, 閉側, THRはんだ               |
| GTIN (EAN) | 4032248935482              | 付け接続, 5.08 mm, 極数: 6, 180°, ソルダピン長 (l): 3.2 mm, 錫メッ |
| 数量         | 50 ST                      | キ, 黒色, 箱  |
| 種別         | SL 5.08HC/06/180G 3.2SN... | バージョン   |
| 注文番号       | <a href="#">1146820000</a> | プリント基板用プラグインコネクタ, オス型ヘッダー, 閉側, THRはんだ               |
| GTIN (EAN) | 4032248108640              | 付け接続, 5.08 mm, 極数: 6, 180°, ソルダピン長 (l): 3.2 mm, 錫メッ |
| 数量         | 50 ST                      | キ, 橙色, 箱  |

## BLC 5.08/06/180R BK BX

Weidmüller Interface GmbH &amp; Co. KG

Klingenbergstraße 26

D-32758 Detmold

Germany

## 対応

www.weidmueller.com

## SL 5.08HC/90

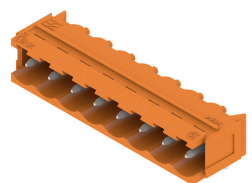


ガラスファイバー強化プラスチック製のピンヘッダーで、電線出口が90°になっており、フローはんだ付けに最適です。フランジバリエーション (F) は、各カウンターパーツ(コネクタ)や回路基板にネジ止めすることができます。はんだフランジ (LF) バージョンを使用すれば基板への補助固定にネジ作業を必要としません。また、機械的な歪みからはんだ付け箇所を保護することもできます。すべてのピンヘッダは、マニュアルでコーディングすることも、コーディング済みのもをご注文いただくことも可能です。HC = 高電流。

## 一般注文データ

|            |                            |  |
|------------|----------------------------|--|
| 種別         | SL 5.08HC/06/90 3.2SN B... | バージョン  |
| 注文番号       | <a href="#">1155070000</a> | プリント基板用プラグインコネクタ, オス型ヘッダー, 開側, THRはんだ              |
| GTIN (EAN) | 4050118050776              | 付け接続, 5.08 mm, 極数: 6, 90°, ソルダピン長 (l): 3.2 mm, 錫メツ |
| 数量         | 50 ST                      | キ, 黒色, 箱   |
| 種別         | SL 5.08HC/06/90 3.2SN O... | バージョン  |
| 注文番号       | <a href="#">1146810000</a> | プリント基板用プラグインコネクタ, オス型ヘッダー, 開側, THRはんだ              |
| GTIN (EAN) | 4050118051469              | 付け接続, 5.08 mm, 極数: 6, 90°, ソルダピン長 (l): 3.2 mm, 錫メツ |
| 数量         | 50 ST                      | キ, 橙色, 箱   |

## SL 5.08HC/90B



ガラスファイバー強化プラスチック製のピンヘッダーで、電線出口が90°になっており、フローはんだ付けに最適です。フランジバリエーション (F) は、各カウンターパーツ(コネクタ)や回路基板にネジ止めすることができます。はんだフランジ (LF) バージョンを使用すれば基板への補助固定にネジ作業を必要としません。また、機械的な歪みからはんだ付け箇所を保護することもできます。すべてのピンヘッダは、マニュアルでコーディングすることも、コーディング済みのもをご注文いただくことも可能です。HC = 高電流。

## 一般注文データ

|            |                            |  |
|------------|----------------------------|--|
| 種別         | SL 5.08HC/06/90B 3.2SN ... | バージョン  |
| 注文番号       | <a href="#">1155620000</a> | プリント基板用プラグインコネクタ, オス型ヘッダー, ブロック固定用             |
| GTIN (EAN) | 4050118050318              | のダブテール, THRはんだ付け接続, 5.08 mm, 極数: 6, 90°, ソルダピン |
| 数量         | 50 ST                      | 長 (l): 3.2 mm, 錫メッキ, 黒色, 箱                     |
| 種別         | SL 5.08HC/06/90B 3.2SN ... | バージョン  |
| 注文番号       | <a href="#">1148170000</a> | プリント基板用プラグインコネクタ, オス型ヘッダー, ブロック固定用             |
| GTIN (EAN) | 4050118051001              | のダブテール, THRはんだ付け接続, 5.08 mm, 極数: 6, 90°, ソルダピン |
| 数量         | 50 ST                      | 長 (l): 3.2 mm, 錫メッキ, 橙色, 箱                     |

## BLC 5.08/06/180R BK BX

Weidmüller Interface GmbH & Co. KG  
Klingenbergstraße 26  
D-32758 Detmold  
Germany

www.weidmueller.com

## 対応

## SLDV 5.08/180



はんだピン長は、フローはんだ付けに適しています。オス型コネクタは、マーキングスペースを有し、コード化できます。HC = 高電流。

## 一般注文データ

|            |                            |   |
|------------|----------------------------|---|
| 種別         | SLD 5.08V/12/180 3.2SN ... | バージョン   |
| 注文番号       | <a href="#">1725690000</a> | プリント基板用プラグインコネクタ, オス型ヘッダー, 開側, THRはんだ付け接続, 5.08 mm, 極数: 12, 180°, ソルダピン長 (l): 3.2 mm, 錫 |
| GTIN (EAN) | 4032248061983              | メッキ, 橙色, 箱  |
| 数量         | 50 ST                      |   |

## SLDV 5.08/180B



はんだピン長は、フローはんだ付けに適しています。オス型コネクタは、マーキングスペースを有し、コード化できます。HC = 高電流。

## 一般注文データ

|            |                            |  |
|------------|----------------------------|--|
| 種別         | SLD 5.08V/12/180B 3.2SN... | バージョン  |
| 注文番号       | <a href="#">1726780000</a> | プリント基板用プラグインコネクタ, オス型ヘッダー, ブロック固定用のアダプター, THRはんだ付け接続, 5.08 mm, 極数: 12, 180°, ソルダピン長 (l): 3.2 mm, 錫メッキ, 橙色, 箱 |
| GTIN (EAN) | 4032248062669              |  |
| 数量         | 50 ST                      |  |

## SLDV 5.08/90



はんだピン長は、フローはんだ付けに適しています。オス型コネクタは、マーキングスペースを有し、コード化できます。HC = 高電流。

## 一般注文データ

|            |                            |  |
|------------|----------------------------|--|
| 種別         | SLD 5.08V/12/90 3.2 SN ... | バージョン  |
| 注文番号       | <a href="#">1725210000</a> | プリント基板用プラグインコネクタ, オス型ヘッダー, 開側, THRはんだ付け接続, 5.08 mm, 極数: 12, 90°, ソルダピン長 (l): 3.2 mm, 錫メッキ, 橙色, 箱 |
| GTIN (EAN) | 4032248060610              |  |
| 数量         | 50 ST                      |  |

## BLC 5.08/06/180R BK BX

Weidmüller Interface GmbH & Co. KG  
Klingenbergstraße 26  
D-32758 Detmold  
Germany

www.weidmueller.com

## 対応

## SLDV 5.08/90B



はんだピン長は、フローはんだ付けに適しています。オス型コネクタは、マーキングスペースを有し、コード化できます。HC = 高電流。

## 一般注文データ

|            |                            |   |
|------------|----------------------------|---|
| 種別         | SLD 5.08V/12/90B 3.2 SN... | バージョン   |
| 注文番号       | <a href="#">1726320000</a> | プリント基板用プラグインコネクタ, オス型ヘッダー, ブロック固定用            |
| GTIN (EAN) | 4032248061297              | のダブテール, THRはんだ付け接続, 5.08 mm, 極数: 12, 90°, ソルダ |
| 数量         | 50 ST                      | ピン長 (l): 3.2 mm, 錫メッキ, 橙色, 箱                  |

## SL-SMT 5.08/180 Box



高耐熱性、直線、開いたピンヘッダー。箱もしくはテープ梱包。1.5 mm のソルダーピンを備えたテープ上で、自動機実装に最適化。リフローおよびウェーブはんだ付け適合3.2 mm ソルダーピン。ピンヘッダは、マーキングスペースがあり、識別表示が可能です。HC = 高電流。

## 一般注文データ

|            |                            |   |
|------------|----------------------------|---|
| 種別         | SL-SMT 5.08HC/06/180 1.... | バージョン   |
| 注文番号       | <a href="#">1775642001</a> | プリント基板用プラグインコネクタ, オス型ヘッダー, 開側, THT/THR              |
| GTIN (EAN) | 4032248157587              | はんだ接続, 5.08 mm, 極数: 6, 180°, ソルダーピン長 (l): 1.5 mm, 錫 |
| 数量         | 50 ST                      | メッキ, 黒色, 箱  |
| 種別         | SL-SMT 5.08HC/06/180 3.... | バージョン   |
| 注文番号       | <a href="#">1838020000</a> | プリント基板用プラグインコネクタ, オス型ヘッダー, 開側, THT/THR              |
| GTIN (EAN) | 4032248348084              | はんだ接続, 5.08 mm, 極数: 6, 180°, ソルダーピン長 (l): 3.2 mm, 錫 |
| 数量         | 50 ST                      | メッキ, 黒色, 箱  |

## SL-SMT 5.08/180 Tape



高耐熱性、直線、開いたピンヘッダー。箱もしくはテープ梱包。1.5 mm のソルダーピンを備えたテープ上で、自動機実装に最適化。リフローおよびウェーブはんだ付け適合3.2 mm ソルダーピン。ピンヘッダは、マーキングスペースがあり、識別表示が可能です。HC = 高電流。

## BLC 5.08/06/180R BK BX

Weidmüller Interface GmbH & Co. KG  
Klingenbergstraße 26  
D-32758 Detmold  
Germany

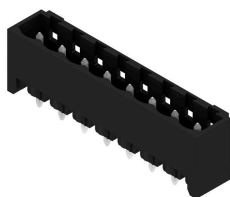
www.weidmueller.com

## 対応

## 一般注文データ

|            |                            |  |
|------------|----------------------------|--|
| 種別         | SL-SMT 5.08HC/06/180 1...  | バージョン  |
| 注文番号       | <a href="#">1775644001</a> | プリント基板用プラグインコネクタ, オス型ヘッダー, 閉側, THT/THR             |
| GTIN (EAN) | 4032248159628              | はんだ接続, 5.08 mm, 極数: 6, 180°, ソルダピン長 (l): 1.5 mm, 錫 |
| 数量         | 250 ST                     | メッキ, 黒色, Tape                                      |

## SL-SMT 5.08/180G Box

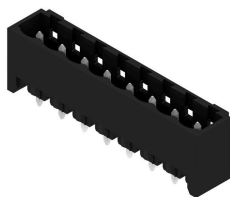


箱やテープ式梱包の高耐熱性ピンヘッダー。1.5 mm のソルダピンを備えたテープ上で、自動機実装に最適化。リフローおよびフローはんだ付け適合3.2mmはんだピン。ピンヘッダは、マーキングスペースがあり、識別表示が可能です。HC = 高電流。

## 一般注文データ

|            |                            |  |
|------------|----------------------------|--|
| 種別         | SL-SMT 5.08HC/06/180G 1... | バージョン  |
| 注文番号       | <a href="#">1775962001</a> | プリント基板用プラグインコネクタ, オス型ヘッダー, 閉側, THT/THR             |
| GTIN (EAN) | 4032248158959              | はんだ接続, 5.08 mm, 極数: 6, 180°, ソルダピン長 (l): 1.5 mm, 錫 |
| 数量         | 50 ST                      | メッキ, 黒色, 箱   |
| 種別         | SL-SMT 5.08HC/06/180G 3... | バージョン  |
| 注文番号       | <a href="#">1838250000</a> | プリント基板用プラグインコネクタ, オス型ヘッダー, 閉側, THT/THR             |
| GTIN (EAN) | 4032248348312              | はんだ接続, 5.08 mm, 極数: 6, 180°, ソルダピン長 (l): 3.2 mm, 錫 |
| 数量         | 50 ST                      | メッキ, 黒色, 箱   |

## SL-SMT 5.08/180G Tape



箱やテープ式梱包の高耐熱性ピンヘッダー。1.5 mm のソルダピンを備えたテープ上で、自動機実装に最適化。リフローおよびフローはんだ付け適合3.2mmはんだピン。ピンヘッダは、マーキングスペースがあり、識別表示が可能です。HC = 高電流。

## 一般注文データ

|            |                            |  |
|------------|----------------------------|--|
| 種別         | SL-SMT 5.08HC/06/180G 1... | バージョン  |
| 注文番号       | <a href="#">1775964001</a> | プリント基板用プラグインコネクタ, オス型ヘッダー, 閉側, THT/THR             |
| GTIN (EAN) | 4032248160174              | はんだ接続, 5.08 mm, 極数: 6, 180°, ソルダピン長 (l): 1.5 mm, 錫 |
| 数量         | 250 ST                     | メッキ, 黒色, Tape                                      |

## BLC 5.08/06/180R BK BX

Weidmüller Interface GmbH & Co. KG  
Klingenbergstraße 26  
D-32758 Detmold  
Germany

www.weidmueller.com

## 対応

## SL-SMT 5.08/270GH Box



高耐熱性、直線、開いたピンヘッダー。箱もしくはテープ梱包。1.5 mm のソルダーピンを備えたテープ上で、自動機実装に最適化。リフローおよびウェーブはんだ付け適合3.2 mm ソルダーピン。ピンヘッダは、マーキングスペースがあり、識別表示が可能です。HC = 高電流。

## 一般注文データ

|            |                            |   |
|------------|----------------------------|---|
| 種別         | SL-SMT 5.08HC/06/270GH ... | バージョン   |
| 注文番号       | <a href="#">1877410000</a> | プリント基板用プラグインコネクタ, オス型ヘッダー, 閉側, THT/THR              |
| GTIN (EAN) | 4032248468041              | はんだ接続, 5.08 mm, 極数: 6, 270°, ソルダーピン長 (l): 3.2 mm, 錫 |
| 数量         | 50 ST                      | メッキ, 黒色, 箱  |

## SL-SMT 5.08/270GH Tape



高耐熱性、直線、開いたピンヘッダー。箱もしくはテープ梱包。1.5 mm のソルダーピンを備えたテープ上で、自動機実装に最適化。リフローおよびウェーブはんだ付け適合3.2 mm ソルダーピン。ピンヘッダは、マーキングスペースがあり、識別表示が可能です。HC = 高電流。

## 一般注文データ

|            |                            |   |
|------------|----------------------------|---|
| 種別         | SL-SMT 5.08HC/06/270GH ... | バージョン   |
| 注文番号       | <a href="#">1877630000</a> | プリント基板用プラグインコネクタ, オス型ヘッダー, 閉側, THT/THR              |
| GTIN (EAN) | 4032248468225              | はんだ接続, 5.08 mm, 極数: 6, 270°, ソルダーピン長 (l): 1.5 mm, 錫 |
| 数量         | 265 ST                     | メッキ, 黒色, Tape                                       |
| 種別         | SL-SMT 5.08HC/06/270GH ... | バージョン   |
| 注文番号       | <a href="#">1877850000</a> | プリント基板用プラグインコネクタ, オス型ヘッダー, 閉側, THT/THR              |
| GTIN (EAN) | 4032248468508              | はんだ接続, 5.08 mm, 極数: 6, 270°, ソルダーピン長 (l): 3.2 mm, 錫 |
| 数量         | 265 ST                     | メッキ, 黒色, Tape                                       |

## SL-SMT 5.08/270GL Box



高耐熱性、直線、開いたピンヘッダー。箱もしくはテープ梱包。1.5 mm のソルダーピンを備えたテープ上で、自動機実装に最適化。リフローおよびウェーブはんだ付け適合3.2 mm ソルダーピン。ピンヘッダは、マーキングスペースがあり、識別表示が可能です。HC = 高電流。

## BLC 5.08/06/180R BK BX

Weidmüller Interface GmbH & Co. KG  
Klingenbergstraße 26  
D-32758 Detmold  
Germany

www.weidmueller.com

## 対応

## 一般注文データ

|            |                            |  |
|------------|----------------------------|--|
| 種別         | SL-SMT 5.08HC/06/270GL ... | バージョン  |
| 注文番号       | <a href="#">1877530000</a> | プリント基板用プラグインコネクタ, オス型ヘッダー, 閉側, THT/THR             |
| GTIN (EAN) | 4032248468157              | はんだ接続, 5.08 mm, 極数: 6, 270°, ソルダピン長 (l): 3.2 mm, 錫 |
| 数量         | 50 ST                      | メッキ, 黒色, 箱   |

## SL-SMT 5.08/270GL Tape



高耐熱性、直線、開いたピンヘッダー。箱もしくはテープ梱包。1.5 mm のソルダピンを備えたテープ上で、自動機実装に最適化。リフローおよびウェーブはんだ付け適合3.2 mm ソルダピン。ピンヘッダは、マーキングスペースがあり、識別表示が可能です。HC = 高電流。

## 一般注文データ

|            |                            |  |
|------------|----------------------------|--|
| 種別         | SL-SMT 5.08HC/06/270GL ... | バージョン  |
| 注文番号       | <a href="#">1877780000</a> | プリント基板用プラグインコネクタ, オス型ヘッダー, 閉側, THT/THR             |
| GTIN (EAN) | 4032248468430              | はんだ接続, 5.08 mm, 極数: 6, 270°, ソルダピン長 (l): 1.5 mm, 錫 |
| 数量         | 350 ST                     | メッキ, 黒色, Tape                                      |

## SL-SMT 5.08HC/90 Box



高耐熱性、90° 角度付き、開口オス型ヘッダー。箱詰め、ないしはテープの梱包。1.5 mm のソルダピンを備えたテープ上で、自動機実装に最適化。リフローおよびフローはんだ付け適合3.2mmはんだピン。ピンヘッダは、マーキングスペースがあり、識別表示が可能です。HC = 高電流。

## 一般注文データ

|            |                            |   |
|------------|----------------------------|---|
| 種別         | SL-SMT 5.08HC/06/90 1.5... | バージョン   |
| 注文番号       | <a href="#">1774802001</a> | プリント基板用プラグインコネクタ, オス型ヘッダー, 開側, THT/THR            |
| GTIN (EAN) | 4032248155835              | はんだ接続, 5.08 mm, 極数: 6, 90°, ソルダピン長 (l): 1.5 mm, 錫 |
| 数量         | 50 ST                      | メッキ, 黒色, 箱  |
| 種別         | SL-SMT 5.08HC/06/90 3.2... | バージョン   |
| 注文番号       | <a href="#">1779990000</a> | プリント基板用プラグインコネクタ, オス型ヘッダー, 開側, THT/THR            |
| GTIN (EAN) | 4032248165315              | はんだ接続, 5.08 mm, 極数: 6, 90°, ソルダピン長 (l): 3.2 mm, 錫 |
| 数量         | 50 ST                      | メッキ, 黒色, 箱  |

## BLC 5.08/06/180R BK BX

Weidmüller Interface GmbH & Co. KG  
Klingenbergstraße 26  
D-32758 Detmold  
Germany

www.weidmueller.com

## 対応

## SL-SMT 5.08HC/90 Tape



高耐熱性、90°角度付き、開口オス型ヘッダー。箱詰め、ないしはテープの梱包。1.5 mm のソルダーピンを備えたテープ上で、自動機実装に最適化。リフローおよびフローはんだ付け適合3.2mmはんだピン。ピンヘッダは、マーキングスペースがあり、識別表示が可能です。HC = 高電流。

## 一般注文データ

|            |                            |  |
|------------|----------------------------|--|
| 種別         | SL-SMT 5.08HC/06/90 1.5... | バージョン  |
| 注文番号       | <a href="#">1774804001</a> | プリント基板用プラグインコネクタ, オス型ヘッダー, 開側, THT/THR             |
| GTIN (EAN) | 4032248167692              | はんだ接続, 5.08 mm, 極数: 6, 90°, ソルダーピン長 (l): 1.5 mm, 錫 |
| 数量         | 350 ST                     | メッキ, 黒色, Tape                                      |

## SL-SMT 5.08HC/90G Box



箱やテープ式梱包の高耐熱性ピンヘッダー。1.5 mm のソルダーピンを備えたテープ上で、自動機実装に最適化。リフローおよびフローはんだ付け適合3.2mmはんだピン。ピンヘッダは、マーキングスペースがあり、識別表示が可能です。HC = 高電流。

## 一般注文データ

|            |                            |  |
|------------|----------------------------|--|
| 種別         | SL-SMT 5.08HC/06/90G 1.... | バージョン  |
| 注文番号       | <a href="#">1775042001</a> | プリント基板用プラグインコネクタ, オス型ヘッダー, 開側, THT/THR             |
| GTIN (EAN) | 4032248156108              | はんだ接続, 5.08 mm, 極数: 6, 90°, ソルダーピン長 (l): 1.5 mm, 錫 |
| 数量         | 50 ST                      | メッキ, 黒色, 箱   |
| 種別         | SL-SMT 5.08HC/06/90G 3.... | バージョン  |
| 注文番号       | <a href="#">1780220000</a> | プリント基板用プラグインコネクタ, オス型ヘッダー, 開側, THT/THR             |
| GTIN (EAN) | 4032248165544              | はんだ接続, 5.08 mm, 極数: 6, 90°, ソルダーピン長 (l): 3.2 mm, 錫 |
| 数量         | 50 ST                      | メッキ, 黒色, 箱   |

## SL-SMT 5.08HC/90G Tape



箱やテープ式梱包の高耐熱性ピンヘッダー。1.5 mm のソルダーピンを備えたテープ上で、自動機実装に最適化。リフローおよびフローはんだ付け適合3.2mmはんだピン。ピンヘッダは、マーキングスペースがあり、識別表示が可能です。HC = 高電流。

## BLC 5.08/06/180R BK BX

Weidmüller Interface GmbH & Co. KG  
Klingenbergstraße 26  
D-32758 Detmold  
Germany

www.weidmueller.com

## 対応

## 一般注文データ

|            |                            |   |
|------------|----------------------------|---|
| 種別         | SL-SMT 5.08HC/06/90G 1...  | バージョン   |
| 注文番号       | <a href="#">1775044001</a> | プリント基板用プラグインコネクタ, オス型ヘッダー, 閉側, THT/THR            |
| GTIN (EAN) | 4032248167760              | はんだ接続, 5.08 mm, 極数: 6, 90°, ソルダピン長 (l): 1.5 mm, 錫 |
| 数量         | 350 ST                     | メッキ, 黒色, Tape                                     |

## SLF 5.08/180 SN



壁貫通対応の配線間アプリケーションとして BLF5.08HC を使用すると、導体接続および真直ぐな取り出し方向を備えたオス型プラグを使用して、ラベリングのスペースを確保し、コード化できます。

## 一般注文データ

|            |                            |  |
|------------|----------------------------|--|
| 種別         | SLF 5.08/06/180 SN BK BX   | バージョン                                    |
| 注文番号       | <a href="#">1335630000</a> | プリント基板用プラグインコネクタ, オス型プラグ, 5.08 mm, 極数:   |
| GTIN (EAN) | 4050118139181              | 6, 180°, アクチュエータ付プッシュイン, クランプ範囲、最大: 3.31 |
| 数量         | 60 ST                      | mm <sup>2</sup> , 箱                      |
| 種別         | SLF 5.08/06/180 SN OR BX   | バージョン                                    |
| 注文番号       | <a href="#">1335370000</a> | プリント基板用プラグインコネクタ, オス型プラグ, 5.08 mm, 極数:   |
| GTIN (EAN) | 4050118138726              | 6, 180°, アクチュエータ付プッシュイン, クランプ範囲、最大: 3.31 |
| 数量         | 60 ST                      | mm <sup>2</sup> , 箱                      |

## SLF 5.08/180B SN



壁貫通対応の配線間アプリケーションとして BLF5.08HC を使用すると、導体接続および真直ぐな取り出し方向を備えたオス型プラグを使用して、ラベリングのスペースを確保し、コード化できます。

## 一般注文データ

|            |                            |  |
|------------|----------------------------|--|
| 種別         | SLF 5.08/06/180B SN BK ... | バージョン                                    |
| 注文番号       | <a href="#">1335850000</a> | プリント基板用プラグインコネクタ, オス型プラグ, 5.08 mm, 極数:   |
| GTIN (EAN) | 4050118138979              | 6, 180°, アクチュエータ付プッシュイン, クランプ範囲、最大: 3.31 |
| 数量         | 54 ST                      | mm <sup>2</sup> , 箱                      |
| 種別         | SLF 5.08/06/180B SN OR ... | バージョン                                    |
| 注文番号       | <a href="#">1335480000</a> | プリント基板用プラグインコネクタ, オス型プラグ, 5.08 mm, 極数:   |
| GTIN (EAN) | 4050118138702              | 6, 180°, アクチュエータ付プッシュイン, クランプ範囲、最大: 3.31 |
| 数量         | 54 ST                      | mm <sup>2</sup> , 箱                      |

## BLC 5.08/06/180R BK BX

Weidmüller Interface GmbH & Co. KG  
Klingenbergstraße 26  
D-32758 Detmold  
Germany

www.weidmueller.com

## 対応

## SLF 5.08/180DF SN

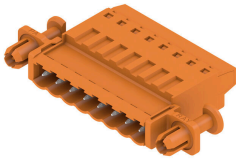


壁貫通対応の配線間アプリケーションとして BLF5.08HC を使用すると、導体接続および真直ぐな取り出し方向を備えたオス型プラグを使用して、ラベリングのスペースを確保し、コード化できます。

## 一般注文データ

|            |                            |  |
|------------|----------------------------|--|
| 種別         | SLF 5.08/06/180DF SN OR... | バージョン                                    |
| 注文番号       | <a href="#">1353630000</a> | プリント基板用プラグインコネクタ, オス型プラグ, 5.08 mm, 極数:   |
| GTIN (EAN) | 4050118156393              | 6, 180°, アクチュエータ付プッシュイン, クランプ範囲、最大: 3.31 |
| 数量         | 30 ST                      | mm <sup>2</sup> , 箱                      |

## SLT 5.08/180DF SN



TOP型ねじ接続搭載のオス型プラグ。オス型プラグはマーキングスペースがあり、識別表示が可能です。

## 一般注文データ

|            |                            |   |
|------------|----------------------------|---|
| 種別         | SLT 5.08/06/180DF SN OR... | バージョン   |
| 注文番号       | <a href="#">1353400000</a> | プリント基板用プラグインコネクタ, オス型プラグ, 5.08 mm, 極数: 6,       |
| GTIN (EAN) | 4050118156010              | 180°, TOP接続, クランプ範囲、最大: 2.5 mm <sup>2</sup> , 箱 |
| 数量         | 30 ST                      |   |

## SLT 5.08B



TOP型ねじ接続搭載のオス型プラグ。オス型プラグはマーキングスペースがあり、識別表示が可能です。

## 一般注文データ

|            |                            |   |
|------------|----------------------------|---|
| 種別         | SLT 5.08/06/180B SN OR ... | バージョン   |
| 注文番号       | <a href="#">1611750000</a> | プリント基板用プラグインコネクタ, オス型プラグ, 5.08 mm, 極数: 6,       |
| GTIN (EAN) | 4008190192631              | 180°, TOP接続, クランプ範囲、最大: 2.5 mm <sup>2</sup> , 箱 |
| 数量         | 50 ST                      |   |

## BLC 5.08/06/180R BK BX

Weidmüller Interface GmbH & Co. KG  
Klingenbergstraße 26  
D-32758 Detmold  
Germany

www.weidmueller.com

## 対応

## SLS 5.08/180 SN

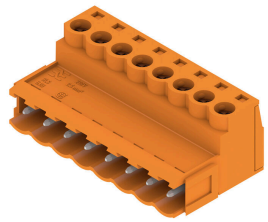


クランプヨークねじ接続システム搭載のオス型プラグ。オス型プラグは、マーキングスペースがあり、識別表示ができます。

## 一般注文データ

|            |                            |  |
|------------|----------------------------|--|
| 種別         | SLS 5.08/06/180 SN OR BX   | バージョン  |
| 注文番号       | <a href="#">1627130000</a> | プリント基板用プラグインコネクタ, オス型プラグ, 5.08 mm, 極数: 6,              |
| GTIN (EAN) | 4008190199647              | 180°, クランプヨークねじ接続, クランプ範囲、最大: 3.31 mm <sup>2</sup> , 箱 |
| 数量         | 60 ST                      |  |

## SLS 5.08/180B



クランプヨークねじ接続システム搭載のオス型プラグ。オス型プラグは、マーキングスペースがあり、識別表示ができます。

## 一般注文データ

|            |                            |  |
|------------|----------------------------|--|
| 種別         | SLS 5.08/06/180B SN OR ... | バージョン  |
| 注文番号       | <a href="#">1627280000</a> | プリント基板用プラグインコネクタ, オス型プラグ, 5.08 mm, 極数: 6,              |
| GTIN (EAN) | 4008190199791              | 180°, クランプヨークねじ接続, クランプ範囲、最大: 3.31 mm <sup>2</sup> , 箱 |
| 数量         | 54 ST                      |  |

## SLS 5.08TB KF35



クランプヨークねじ配線接続システム搭載オス型プラグ。レールに型プラグを取付けるためのフットクリップで固定します。オス型プラグはマーキングスペースがあり、識別表示が可能です。

## 一般注文データ

|            |                            |  |
|------------|----------------------------|--|
| 種別         | SLS 5.08/06/180TB KF SN... | バージョン  |
| 注文番号       | <a href="#">1846140000</a> | プリント基板用プラグインコネクタ, オス型プラグ, 5.08 mm, 極数: 6,              |
| GTIN (EAN) | 4032248362424              | 180°, クランプヨークねじ接続, クランプ範囲、最大: 3.31 mm <sup>2</sup> , 箱 |
| 数量         | 20 ST                      |  |

## BLC 5.08/06/180R BK BX

Weidmüller Interface GmbH & Co. KG  
Klingenbergstraße 26  
D-32758 Detmold  
Germany

www.weidmueller.com

## 対応

## SLS 5.08TB RF15



クランプヨークねじ配線接続システム搭載オス型プラグ。レールに型プラグを取付けるためのフットクリップで固定します。オス型プラグはマーキングスペースがあり、識別表示が可能です。

## 一般注文データ

|            |                            |  |
|------------|----------------------------|--|
| 種別         | SLS 5.08/06/180TB RF15 ... | バージョン  |
| 注文番号       | <a href="#">1846060000</a> | プリント基板用プラグインコネクタ, オス型プラグ, 5.08 mm, 極数: 6,              |
| GTIN (EAN) | 4032248362349              | 180°, クランプヨークねじ接続, クランプ範囲、最大: 3.31 mm <sup>2</sup> , 箱 |
| 数量         | 20 ST                      |  |