

## HDC 10A DODL 1LB

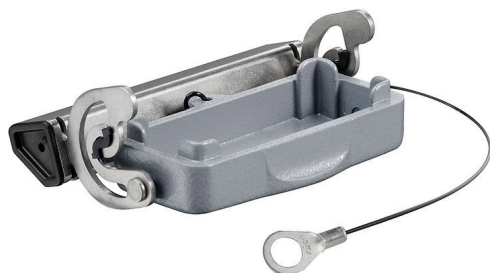
Weidmüller Interface GmbH &amp; Co. KG

Klingenbergstraße 26

D-32758 Detmold

Germany

www.weidmueller.com



IP65



特殊鋳造合金と多層表面シーリングにより、HDCハウジングを完全に保護することができます。

巧みに設計されたインターロックシステムは、ステンレス鋼で製造されています。これは、腐食および衝撃に対して高い耐久性を有し、長寿命を保証します。

ハウジングインターロックシステムは、統合安全を提供します。当社独自の特許取得済スプリングシステムは、ハウジングの連動を安全なグリップで提供し、誤って開くのを防ぎます。

レーザーマーキングにより、簡単かつ迅速に識別できます。各ハウジングには、各製品を素早く指定して位置決めできるように、レーザーマーキングで恒久的なラベルが付けられています。

ワイドミュラーの RockStar® IP 65 / NEMA 種別 4X のハウジング - IP 65 保護を備えた工業用ハウジングの第一の選択肢。

## 一般注文データ

バージョン	HDCエンクロージャ, 設置サイズ: 2, 保護度合い: IP65, 勘合状態, ハウジング上部カバー, エンドロッククランプ, 下側, 標準, ケーブル取り入れ口サイズ: none
注文番号	<a href="#">1665890000</a>
種別	HDC 10A DODL 1LB
GTIN (EAN)	4008190422929
数量	1 items

## 技術データ

## 承認

MAMID承認件数



ROHS	適合
UL File Number Search	<a href="#">UL ウェブサイト</a>
証明書番号 (cURus)	E92202

## 寸法と重量

深さ	74 mm	奥行き (インチ)	2.9134 inch
高さ	12.5 mm	高さ (インチ)	0.4921 inch
幅	29.5 mm	幅 (インチ)	1.1614 inch
長さ	63 mm	長さ (インチ)	2.4803 inch
正味重量	67 g		

## 温度

制限温度	-40 °C ... 125 °C
------	-------------------

## 環境製品コンプライアンス

RoHS 対応状況	準拠 (免除なし)
REACH SVHC	Potassium perfluorobutane sulfonate 29420-49-3
SCIP	e98b2b24-ba23-41bf-8d19-0dda3647412f

## 耐薬品性

物質	アセトン
耐薬品性	条件付き耐性
物質	掘削油
耐薬品性	耐性
物質	ディーゼル
耐薬品性	耐性
物質	エチルアルコール
耐薬品性	耐性
物質	トランスミッション油
耐薬品性	耐性
物質	作動油
耐薬品性	耐性
物質	冷却剤
耐薬品性	耐性
物質	石油ベンジン
耐薬品性	耐性
物質	汗
耐薬品性	耐性
物質	高級ガソリン
耐薬品性	条件付き耐性
物質	水
耐薬品性	耐性
物質	紫外線
耐薬品性	不安定
物質	オゾン
耐薬品性	不安定

## HDC 10A DODL 1LB

Weidmüller Interface GmbH &amp; Co. KG

Klingenbergstraße 26

D-32758 Detmold

Germany

www.weidmueller.com

## 技術データ

## バージョン

ケーブル取り入れ口サイズ	none	上部 / 底部 / 蓋	カバー
カバー	カバー付き	締付けトルク	0.5 Nm
側方ケーブル取り入れ口数	0	ハウジング設計	ハウジング上部カバー
ロックシステム設計	エンドロッククランプ、下側	設計	標準
設置サイズ	2	ケーブル導入口	フード用
種別	カバー	クランプのバージョン	終端ロック用クランプ
シーリング	シーリング無し	色 (RAL)	RAL 7035
BG	2	Moduplug®に最適	いいえ

## 一般データ

締付けトルク	0.5 Nm	ハウジング主要材質	ダイカストアルミニウム
表面仕上	粉体塗装	保護度合い	IP65, 勘合状態
EMC ハウジング	いいえ	ロック素子の材質	ステンレススチール、防錆性

## 寸法

ケーブル導入口	フード用	幅ハウジングC	29.5 mm
ハウジングの全長	74 mm	ハウジングBの高さ	12.5 mm

## 分類

ETIM 8.0	EC000437	ETIM 9.0	EC000437
ETIM 10.0	EC000437	ECLASS 14.0	27-44-02-02
ECLASS 15.0	27-44-02-02		

図面

