

HDC 24B SBU 2PG21G

Weidmüller Interface GmbH & Co. KG
Klingenbergstraße 26
D-32758 Detmold
Germany

www.weidmueller.com



特殊鋳造合金と多層表面シーリングにより、HDCハウジングを完全に保護することができます。

巧みに設計されたインターロックシステムは、ステンレス鋼で製造されています。これは、腐食および衝撃に対して高い耐久性を有し、長寿命を保証します。

ハウジングインターロックシステムは、統合安全を提供します。当社独自の特許取得済スプリングシステムは、ハウジングの連動を安全なグリップで提供し、誤って開くのを防ぎます。

レーザーマーキングにより、簡単かつ迅速に識別できます。各ハウジングには、各製品を素早く指定して位置決めできるように、レーザーマーキングで恒久的なラベルが付けられています。

ワイドミュラーのRockStar® IP 65 / NEMA 種別 4X のハウジング - IP 65 保護を備えた工業用ハウジングの第一の選択肢。

一般注文データ

| | |
|------------|--|
| バージョン | HDCエンクロージャ, 設置サイズ: 8, 保護度合い: IP65, 勤合状態, ベースハウジング, 下側のサイドロックランプ, 標準, ケーブル取り入れ口サイズ: PG 21 |
| 注文番号 | 1661520000 |
| 種別 | HDC 24B SBU 2PG21G |
| GTIN (EAN) | 4008190418076 |
| 数量 | 1 items |

HDC 24B SBU 2PG21G

Weidmüller Interface GmbH & Co. KG
 Klingenbergstraße 26
 D-32758 Detmold
 Germany

www.weidmueller.com

技術データ

承認

MAMID承認件数



| | |
|-----------------------|---------------------------|
| ROHS | 適合 |
| UL File Number Search | UL ウェブサイト |
| 証明書番号 (cURus) | E92202 |

寸法と重量

| | | | |
|-----------|--------|----------|-------------|
| 高さ | 64 mm | 高さ (インチ) | 2.5197 inch |
| 幅 | 58 mm | 幅 (インチ) | 2.2835 inch |
| 長さ | 144 mm | 長さ (インチ) | 5.6693 inch |
| 取付寸法 - 高さ | 45 mm | 取付寸法 - 幅 | 132 mm |
| 正味重量 | 409 g | | |

温度

| | |
|------|-------------------|
| 制限温度 | -40 °C ... 125 °C |
|------|-------------------|

環境製品コンプライアンス

| | |
|------------|--|
| RoHS 対応状況 | 準拠 (免除なし) |
| REACH SVHC | Potassium perfluorobutane sulfonate 29420-49-3 |
| SCIP | e98b2b24-ba23-41bf-8d19-Odda3647412f |

| | | |
|------|------|------------|
| 耐薬品性 | 物質 | アセトン |
| | 耐薬品性 | 条件付き耐性 |
| | 物質 | 掘削油 |
| | 耐薬品性 | 耐性 |
| | 物質 | ディーゼル |
| | 耐薬品性 | 耐性 |
| | 物質 | エチルアルコール |
| | 耐薬品性 | 耐性 |
| | 物質 | トランスミッション油 |
| | 耐薬品性 | 耐性 |
| | 物質 | 作動油 |
| | 耐薬品性 | 耐性 |
| | 物質 | 冷却剤 |
| | 耐薬品性 | 耐性 |
| | 物質 | 石油ベンジン |
| | 耐薬品性 | 耐性 |
| | 物質 | 汗 |
| | 耐薬品性 | 耐性 |
| | 物質 | 高級ガソリン |
| | 耐薬品性 | 条件付き耐性 |
| 物質 | 水 | |
| 耐薬品性 | 耐性 | |
| 物質 | 紫外線 | |
| 耐薬品性 | 不安定 | |
| 物質 | オゾン | |
| 耐薬品性 | 不安定 | |

HDC 24B SBU 2PG21G

Weidmüller Interface GmbH & Co. KG

Klingenbergstraße 26

D-32758 Detmold

Germany

www.weidmueller.com

技術データ

バージョン

| | | | |
|--------------|---------------|--------------|------------|
| ケーブル取り入れ口サイズ | PG 21 | 上部 / 底部 / 蓋 | 下部 |
| カバー | カバーなし | 上部ケーブル取り入れ口数 | 0 |
| 側方ケーブル取り入れ口数 | 2 | ハウジング設計 | ベースハウジング |
| ロックシステム設計 | 下側のサイドロッククランプ | 設計 | 標準 |
| 設置サイズ | 8 | ケーブル導入口 | スレッド付き |
| 種別 | ベースハウジング | クランプのバージョン | サイドロッククランプ |
| シーリング | NBR | 内付スレッド | PG 21 |
| 色 (RAL) | RAL 7035 | BG | 8 |
| Moduplug®に最適 | いいえ | | |

一般データ

| | | | |
|------|------|-------|------------|
| 表面仕上 | 粉体塗装 | 保護度合い | IP65, 勘合状態 |
|------|------|-------|------------|

寸法

| | | | |
|----------|--------|-----------|--------|
| 穴ピッチ長 A2 | 132 mm | ケーブル導入口 | スレッド付き |
| 幅ハウジングC | 43 mm | 幅の基準C1 | 58 mm |
| ハウジングの全長 | 144 mm | ハウジングBの高さ | 64 mm |
| 基準B1の高さ | 5 mm | | |

分類

| | | | |
|-------------|-------------|-------------|-------------|
| ETIM 8.0 | EC000437 | ETIM 9.0 | EC000437 |
| ETIM 10.0 | EC000437 | ECLASS 14.0 | 27-44-02-02 |
| ECLASS 15.0 | 27-44-02-02 | | |

HDC 24B SBU 2PG21G

Weidmüller Interface GmbH & Co. KG
Klingenbergstraße 26
D-32758 Detmold
Germany

図面

www.weidmueller.com



HDC 24B SBU 2PG21G

Weidmüller Interface GmbH & Co. KG
Klingenbergstraße 26
D-32758 Detmold
Germany

www.weidmueller.com

アクセサリ

フード、上部ケーブルエントリ



特殊鋳造合金と多層表面シーリングにより、HDCハウジングを完全に保護することができます。巧みに設計されたインターロックシステムは、ステンレス鋼で製造されています。これは、腐食および衝撃に対して高い耐久性を有し、長寿命を保証します。ハウジングインターロックシステムは、統合安全を提供します。当社独自の特許取得済スプリングシステムは、ハウジングの連動を安全なグリップで提供し、誤って開くのを防ぎます。レーザーマーキングにより、簡単かつ迅速に識別できます。各ハウジングには、各製品を素早く指定して位置決めできるように、レーザーマーキングで恒久的なラベルが付けられています。ワイドミュラーの RockStar® IP 65 / NEMA 種別 4X のハウジング - IP 65 保護を備えた工業用ハウジングの第一の選択肢。

一般注文データ

| | | |
|------------|----------------------------|---|
| 種別 | HDC 64D TOBU 2M32G | バージョン |
| 注文番号 | 1009710000 | HDCエンクロージャ, 設置サイズ: 8, 保護度合い: IP65, 勘合状態, 上部 |
| GTIN (EAN) | 4032248771394 | ケーブル導入口, プラグハウジング, 下側のサイドロックランプ, 高, |
| 数量 | 1 ST | ケーブル取り入れ口サイズ: M 32 |
| 種別 | HDC 64D TOBU 1M40G | バージョン |
| 注文番号 | 1045560000 | HDCエンクロージャ, 設置サイズ: 8, 保護度合い: IP65, 勘合状態, 上部 |
| GTIN (EAN) | 4032248780532 | ケーブル導入口, プラグハウジング, 下側のサイドロックランプ, 高, |
| 数量 | 1 ST | ケーブル取り入れ口サイズ: M 40 |

XXL プラグハウジング、上部ケーブルエントリ



特殊鋳造合金と多層表面シーリングにより、HDCハウジングを完全に保護することができます。巧みに設計されたインターロックシステムは、ステンレス鋼で製造されています。これは、腐食および衝撃に対して高い耐久性を有し、長寿命を保証します。ハウジングインターロックシステムは、統合安全を提供します。当社独自の特許取得済スプリングシステムは、ハウジングの連動を安全なグリップで提供し、誤って開くのを防ぎます。レーザーマーキングにより、簡単かつ迅速に識別できます。各ハウジングには、各製品を素早く指定して位置決めできるように、レーザーマーキングで恒久的なラベルが付けられています。ワイドミュラーの RockStar® IP 65 / NEMA 種別 4X のハウジング - IP 65 保護を備えた工業用ハウジングの第一の選択肢。

一般注文データ

| | | |
|------------|----------------------------|---|
| 種別 | HDC 64D TOBU 1M50G | バージョン |
| 注文番号 | 1111140000 | HDCエンクロージャ, 設置サイズ: 8, 保護度合い: IP65, 勘合状態, 上部 |
| GTIN (EAN) | 4032248964413 | ケーブル導入口, プラグハウジング, 下側のサイドロックランプ, 高, |
| 数量 | 1 ST | ケーブル取り入れ口サイズ: M 50 |

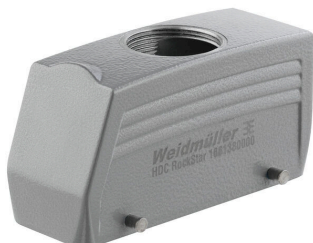
HDC 24B SBU 2PG21G

Weidmüller Interface GmbH & Co. KG
Klingenbergstraße 26
D-32758 Detmold
Germany

www.weidmueller.com

アクセサリ

フード、上部ケーブルエントリ



特殊鋳造合金と多層表面シーリングにより、HDCハウジングを完全に保護することができます。巧みに設計されたインターロックシステムは、ステンレス鋼で製造されています。これは、腐食および衝撃に対して高い耐久性を有し、長寿命を保証します。ハウジングインターロックシステムは、統合安全を提供します。当社独自の特許取得済スプリングシステムは、ハウジングの連動を安全なグリップで提供し、誤って開くのを防ぎます。レーザーマーキングにより、簡単かつ迅速に識別できます。各ハウジングには、各製品を素早く指定して位置決めできるように、レーザーマーキングで恒久的なラベルが付けられています。ワイドミュラーのRockStar® IP 65 / NEMA 種別 4X のハウジング - IP 65 保護を備えた工業用ハウジングの第一の選択肢。

一般注文データ

| | | |
|------------|----------------------------|--|
| 種別 | HDC 24B TOBU 1PG21G | バージョン |
| 注文番号 | 1661370000 | HDCエンクロージャ, 設置サイズ: 8, 保護度合い: IP65, 勘合状態, 上部 |
| GTIN (EAN) | 4008190417925 | ケーブル導入口, プラグハウジング, 下側のサイドロックランプ, 標準, ケーブル取り入れ口サイズ: PG 21 |
| 数量 | 1 ST | |
| 種別 | HDC 24B TOBU 1PG29G | バージョン |
| 注文番号 | 1661380000 | HDCエンクロージャ, 設置サイズ: 8, 保護度合い: IP65, 勘合状態, 上部 |
| GTIN (EAN) | 4008190417932 | ケーブル導入口, プラグハウジング, 下側のサイドロックランプ, 標準, ケーブル取り入れ口サイズ: PG 29 |
| 数量 | 1 ST | |
| 種別 | HDC 64D TOBU 1PG21G | バージョン |
| 注文番号 | 1661440000 | HDCエンクロージャ, 設置サイズ: 8, 保護度合い: IP65, 勘合状態, 上部 |
| GTIN (EAN) | 4008190417994 | ケーブル導入口, プラグハウジング, 下側のサイドロックランプ, 高, ケーブル取り入れ口サイズ: PG 21 |
| 数量 | 1 ST | |
| 種別 | HDC 64D TOBU 1PG29G | バージョン |
| 注文番号 | 1661460000 | HDCエンクロージャ, 設置サイズ: 8, 保護度合い: IP65, 勘合状態, 上部 |
| GTIN (EAN) | 4008190418014 | ケーブル導入口, プラグハウジング, 下側のサイドロックランプ, 高, ケーブル取り入れ口サイズ: PG 29 |
| 数量 | 1 ST | |
| 種別 | HDC 64D TOBU 1M32G | バージョン |
| 注文番号 | 1786830000 | HDCエンクロージャ, 設置サイズ: 8, 保護度合い: IP65, 勘合状態, 上部 |
| GTIN (EAN) | 4032248204076 | ケーブル導入口, プラグハウジング, 下側のサイドロックランプ, 高, ケーブル取り入れ口サイズ: M 32 |
| 数量 | 1 ST | |
| 種別 | HDC 24B TOBU 1M32G | バージョン |
| 注文番号 | 1787810000 | HDCエンクロージャ, 設置サイズ: 8, 保護度合い: IP65, 勘合状態, 上部 |
| GTIN (EAN) | 4032248205257 | ケーブル導入口, プラグハウジング, 下側のサイドロックランプ, 標準, ケーブル取り入れ口サイズ: M 32 |
| 数量 | 1 ST | |
| 種別 | HDC 24B TOBU 1M25G | バージョン |
| 注文番号 | 1787820000 | HDCエンクロージャ, 設置サイズ: 8, 保護度合い: IP65, 勘合状態, 上部 |
| GTIN (EAN) | 4032248205264 | ケーブル導入口, プラグハウジング, 下側のサイドロックランプ, 標準, ケーブル取り入れ口サイズ: M 25 |
| 数量 | 1 ST | |
| 種別 | HDC 24B TOBU 1M40G | バージョン |
| 注文番号 | 1902980000 | HDCエンクロージャ, 設置サイズ: 8, 保護度合い: IP65, 勘合状態, 上部 |
| GTIN (EAN) | 4032248585274 | ケーブル導入口, プラグハウジング, 下側のサイドロックランプ, 標準, ケーブル取り入れ口サイズ: M 40 |
| 数量 | 1 ST | |

HDC 24B SBU 2PG21G

Weidmüller Interface GmbH & Co. KG
Klingenbergstraße 26
D-32758 Detmold
Germany

www.weidmueller.com

アクセサリ

XXL プラグハウジング、横側ケーブルエントリ



特殊鋳造合金と多層表面シーリングにより、HDC ハウジングを完全に保護することができます。

巧みに設計されたインターロックシステムは、ステンレス鋼で製造されています。これは、腐食および衝撃に対して高い耐久性を有し、長寿命を保証します。

ハウジングインターロックシステムは、統合安全を提供します。当社独自の特許取得済スプリングシステムは、ハウジングの連動を安全なグリップで提供し、誤って開くのを防ぎます。

レーザーマーキングにより、簡単かつ迅速に識別できます。各ハウジングには、各製品を素早く指定して位置決めできるように、レーザーマーキングで恒久的なラベルが付けられています。

ワイドミュラーの RockStar® IP 65 / NEMA 種別 4X のハウジング - IP 65 保護を備えた工業用ハウジングの第一の選択肢。

一般注文データ

| | | |
|------------|----------------------------|---|
| 種別 | HDC 64D TSBU 1M50G | バージョン |
| 注文番号 | 1111130000 | HDCエンクロージャ, 設置サイズ: 8, 保護度合い: IP65, 勤合状態, 側面 |
| GTIN (EAN) | 4032248967711 | ケーブル導入口, プラグハウジング, 下側のサイドロックランプ, 高, |
| 数量 | 1 ST | ケーブル取り入れ口サイズ: M 50 |

フード、横側ケーブルエントリ



特殊鋳造合金と多層表面シーリングにより、HDC ハウジングを完全に保護することができます。

巧みに設計されたインターロックシステムは、ステンレス鋼で製造されています。これは、腐食および衝撃に対して高い耐久性を有し、長寿命を保証します。

ハウジングインターロックシステムは、統合安全を提供します。当社独自の特許取得済スプリングシステムは、ハウジングの連動を安全なグリップで提供し、誤って開くのを防ぎます。

レーザーマーキングにより、簡単かつ迅速に識別できます。各ハウジングには、各製品を素早く指定して位置決めできるように、レーザーマーキングで恒久的なラベルが付けられています。

ワイドミュラーの RockStar® IP 65 / NEMA 種別 4X のハウジング - IP 65 保護を備えた工業用ハウジングの第一の選択肢。

一般注文データ

| | | |
|------------|----------------------------|--|
| 種別 | HDC 24B TSBU 1PG21G | バージョン |
| 注文番号 | 1661230000 | HDCエンクロージャ, 設置サイズ: 8, 保護度合い: IP65, 勤合状態, 側面 |
| GTIN (EAN) | 4008190417789 | ケーブル導入口, プラグハウジング, 下側のサイドロックランプ, 標準, ケーブル取り入れ口サイズ: PG 21 |
| 数量 | 1 ST | |
| 種別 | HDC 24B TSBU 1PG29G | バージョン |
| 注文番号 | 1661240000 | HDCエンクロージャ, 設置サイズ: 8, 保護度合い: IP65, 勤合状態, 側面 |
| GTIN (EAN) | 4008190417796 | ケーブル導入口, プラグハウジング, 下側のサイドロックランプ, 標準, ケーブル取り入れ口サイズ: PG 29 |
| 数量 | 1 ST | |

HDC 24B SBU 2PG21G

Weidmüller Interface GmbH & Co. KG
Klingenbergstraße 26
D-32758 Detmold
Germany

www.weidmueller.com

アクセサリ

| | | |
|------------|----------------------------|---|
| 種別 | HDC 64D TSBU 1PG21G | バージョン |
| 注文番号 | 1661300000 | HDCエンクロージャ, 設置サイズ: 8, 保護度合い: IP65, 勘合状態, 側面 |
| GTIN (EAN) | 4008190417857 | ケーブル導入口, プラグハウジング, 下側のサイドロックランプ, 高, |
| 数量 | 1 ST | ケーブル取り入れ口サイズ: PG 21 |
| 種別 | HDC 64D TSBU 1PG29G | バージョン |
| 注文番号 | 1661320000 | HDCエンクロージャ, 設置サイズ: 8, 保護度合い: IP65, 勘合状態, 側面 |
| GTIN (EAN) | 4008190417871 | ケーブル導入口, プラグハウジング, 下側のサイドロックランプ, 高, |
| 数量 | 1 ST | ケーブル取り入れ口サイズ: PG 29 |
| 種別 | HDC 64D TSBU 1M32G | バージョン |
| 注文番号 | 1786770000 | HDCエンクロージャ, 設置サイズ: 8, 保護度合い: IP65, 勘合状態, 側面 |
| GTIN (EAN) | 4032248204014 | ケーブル導入口, プラグハウジング, 下側のサイドロックランプ, 高, |
| 数量 | 1 ST | ケーブル取り入れ口サイズ: M 32 |
| 種別 | HDC 64D TSBU 1M25G | バージョン |
| 注文番号 | 1786780000 | HDCエンクロージャ, 設置サイズ: 8, 保護度合い: IP65, 勘合状態, 側面 |
| GTIN (EAN) | 4032248204021 | ケーブル導入口, プラグハウジング, 下側のサイドロックランプ, 高, |
| 数量 | 1 ST | ケーブル取り入れ口サイズ: M 25 |
| 種別 | HDC 24B TSBU 1M32G | バージョン |
| 注文番号 | 1787750000 | HDCエンクロージャ, 設置サイズ: 8, 保護度合い: IP65, 勘合状態, 側面 |
| GTIN (EAN) | 4032248205097 | ケーブル導入口, プラグハウジング, 下側のサイドロックランプ, 標 |
| 数量 | 1 ST | 準, ケーブル取り入れ口サイズ: M 32 |
| 種別 | HDC 24B TSBU 1M25G | バージョン |
| 注文番号 | 1787760000 | HDCエンクロージャ, 設置サイズ: 8, 保護度合い: IP65, 勘合状態, 側面 |
| GTIN (EAN) | 4032248205103 | ケーブル導入口, プラグハウジング, 下側のサイドロックランプ, 標 |
| 数量 | 1 ST | 準, ケーブル取り入れ口サイズ: M 25 |
| 種別 | HDC 64D TSBU 1M40G | バージョン |
| 注文番号 | 1809630000 | HDCエンクロージャ, 設置サイズ: 8, 保護度合い: IP65, 勘合状態, 側面 |
| GTIN (EAN) | 4032248284986 | ケーブル導入口, プラグハウジング, 下側のサイドロックランプ, 高, |
| 数量 | 1 ST | ケーブル取り入れ口サイズ: M 40 |
| 種別 | HDC 24B TSBU 1M40G | バージョン |
| 注文番号 | 1902480000 | HDCエンクロージャ, 設置サイズ: 8, 保護度合い: IP65, 勘合状態, 側面 |
| GTIN (EAN) | 4032248592944 | ケーブル導入口, プラグハウジング, 下側のサイドロックランプ, 標 |
| 数量 | 1 ST | 準, ケーブル取り入れ口サイズ: M 40 |

カバー



特殊鋳造合金と多層表面シーリングにより、HDC ハウジングを完全に保護することができます。

巧みに設計されたインターロックシステムは、ステンレス鋼で製造されています。これは、腐食および衝撃に対して高い耐久性を有し、長寿命を保証します。

ハウジングインターロックシステムは、統合安全を提供します。当社独自の特許取得済スプリングシステムは、ハウジングの連動を安全なグリップで提供し、誤って開くのを防ぎます。

レーザーマーキングにより、簡単かつ迅速に識別できます。各ハウジングには、各製品を素早く指定して位置決めできるように、レーザーマーキングで恒久的なラベルが付けられています。

ワイドミュラーの RockStar® IP 65 / NEMA 種別 4X のハウジング - IP 65 保護を備えた工業用ハウジングの第一の選択肢。

HDC 24B SBU 2PG21G

Weidmüller Interface GmbH & Co. KG
Klingenbergstraße 26
D-32758 Detmold
Germany

www.weidmueller.com

アクセサリ

一般注文データ

| | | |
|------------|----------------------------|---|
| 種別 | HDC 24B DODQ 4B0 | バージョン |
| 注文番号 | 1665630000 | HDCエンクロージャ, 設置サイズ: 8, 保護度合い: IP65, 勘合状態, ハウ |
| GTIN (EAN) | 4008190422653 | ジング下部カバー, 下側のサイドロックランプ, 標準, ケーブル取り |
| 数量 | 1 ST | 入れ口サイズ: none |

HDC 24B SBU 2PG21G

Weidmüller Interface GmbH & Co. KG
Klingenbergstraße 26
D-32758 Detmold
Germany

www.weidmueller.com

対応

隔壁ハウジング



特殊鋳造合金と多層表面シーリングにより、HDC ハウジングを完全に保護することができます。

巧みに設計されたインターロックシステムは、ステンレス鋼で製造されています。これは、腐食および衝撃に対して高い耐久性を有し、長寿命を保証します。

ハウジングインターロックシステムは、統合安全を提供します。当社独自の特許取得済スプリングシステムは、ハウジングの連動を安全なグリップで提供し、誤って開くのを防ぎます。

レーザーマーキングにより、簡単かつ迅速に識別できます。各ハウジングには、各製品を素早く指定して位置決めできるように、レーザーマーキングで恒久的なラベルが付けられています。

ワイドミュラーの RockStar® IP 65 / NEMA 種別 4X のハウジング - IP 65 保護を備えた工業用ハウジングの第一の選択肢。

一般注文データ

| | | |
|------------|----------------------------|---|
| 種別 | HDC 24B ABU | バージョン |
| 注文番号 | 1212400000 | HDCエンクロージャ, 設置サイズ: 8, 保護度合い: IP65, 勘合状態, 隔壁 |
| GTIN (EAN) | 4008190083939 | ハウジング, 下側のサイドロックランプ, サイドロックランプは交換不可, 標準, ケーブル取り入れ口サイズ: none |
| 数量 | 1 ST | |
| 種別 | HDC 24B ABU N | バージョン |
| 注文番号 | 2488600000 | HDCエンクロージャ, 設置サイズ: 8, 保護度合い: IP65, 勘合状態, 隔壁 |
| GTIN (EAN) | 4050118541533 | ハウジング, 下側のサイドロックランプ, 標準, ケーブル取り入れ口 |
| 数量 | 1 ST | サイズ: none |

カップリングフード



特殊鋳造合金と多層表面シーリングにより、HDC ハウジングを完全に保護することができます。

巧みに設計されたインターロックシステムは、ステンレス鋼で製造されています。これは、腐食および衝撃に対して高い耐久性を有し、長寿命を保証します。

ハウジングインターロックシステムは、統合安全を提供します。当社独自の特許取得済スプリングシステムは、ハウジングの連動を安全なグリップで提供し、誤って開くのを防ぎます。

レーザーマーキングにより、簡単かつ迅速に識別できます。各ハウジングには、各製品を素早く指定して位置決めできるように、レーザーマーキングで恒久的なラベルが付けられています。

ワイドミュラーの RockStar® IP 65 / NEMA 種別 4X のハウジング - IP 65 保護を備えた工業用ハウジングの第一の選択肢。

一般注文データ

| | | |
|------------|----------------------------|--|
| 種別 | HDC 24B KBU 1M25G | バージョン |
| 注文番号 | 1787920000 | HDCエンクロージャ, 設置サイズ: 8, 保護度合い: IP65, 勘合状態, カップリングハウジング, 下側のサイドロックランプ, 標準, ケーブル取り入れ口サイズ: M 25 |
| GTIN (EAN) | 4032248205363 | |
| 数量 | 1 ST | |

HDC 24B SBU 2PG21G

Weidmüller Interface GmbH & Co. KG

Klingenbergstraße 26

D-32758 Detmold

Germany

www.weidmueller.com

対応

| | | |
|------------|----------------------------|---|
| 種別 | HDC 24B KBU 1PG21G | バージョン |
| 注文番号 | 1661720000 | HDCエンクロージャ, 設置サイズ: 8, 保護度合い: IP65, 勘合状態, カッ |
| GTIN (EAN) | 4008190418274 | プリングハウジング, 下側のサイドロックランプ, 標準, ケーブル取 |
| 数量 | 1 ST | り入れ口サイズ: PG 21 |
| 種別 | HDC 24B KBU 1PG29G | バージョン |
| 注文番号 | 1661730000 | HDCエンクロージャ, 設置サイズ: 8, 保護度合い: IP65, 勘合状態, カッ |
| GTIN (EAN) | 4008190418281 | プリングハウジング, 下側のサイドロックランプ, 標準, ケーブル取 |
| 数量 | 1 ST | り入れ口サイズ: PG 29 |
| 種別 | HDC 64D KBU 1M32G | バージョン |
| 注文番号 | 1786960000 | HDCエンクロージャ, 設置サイズ: 8, 保護度合い: IP65, 勘合状態, カッ |
| GTIN (EAN) | 4032248204205 | プリングハウジング, 下側のサイドロックランプ, 高, ケーブル取り |
| 数量 | 1 ST | 入れ口サイズ: M 32 |
| 種別 | HDC 64D KBU 1PG29G | バージョン |
| 注文番号 | 1661810000 | HDCエンクロージャ, 設置サイズ: 8, 保護度合い: IP65, 勘合状態, カッ |
| GTIN (EAN) | 4008190418359 | プリングハウジング, 下側のサイドロックランプ, 高, ケーブル取り |
| 数量 | 1 ST | 入れ口サイズ: PG 29 |

ベースハウジング



特殊鋳造合金と多層表面シーリングにより、HDCハウジングを完全に保護することができます。

巧みに設計されたインターロックシステムは、ステンレス鋼で製造されています。これは、腐食および衝撃に対して高い耐久性を有し、長寿命を保証します。

ハウジングインターロックシステムは、統合安全を提供します。当社独自の特許取得済スプリングシステムは、ハウジングの連動を安全なグリップで提供し、誤って開くのを防ぎます。

レーザーマーキングにより、簡単かつ迅速に識別できます。各ハウジングには、各製品を素早く指定して位置決めできるように、レーザーマーキングで恒久的なラベルが付けられています。

ワイドミュラーの RockStar® IP 65 / NEMA 種別 4X のハウジング - IP 65 保護を備えた工業用ハウジングの第一の選択肢。

一般注文データ

| | | |
|------------|----------------------------|---|
| 種別 | HDC 24B SBU 1M25G | バージョン |
| 注文番号 | 1901150000 | HDCエンクロージャ, 設置サイズ: 8, 保護度合い: IP65, 勘合状態, ベー |
| GTIN (EAN) | 4032248521258 | スハウジング, 下側のサイドロックランプ, 標準, ケーブル取り入れ |
| 数量 | 1 ST | 口サイズ: M 25 |
| 種別 | HDC 24B SBU 1M25G N | バージョン |
| 注文番号 | 2560960000 | HDCエンクロージャ, 設置サイズ: 8, 保護度合い: IP65, 勘合状態, ベー |
| GTIN (EAN) | 4050118673227 | スハウジング, 下側のサイドロックランプ, 標準, ケーブル取り入れ |
| 数量 | 1 ST | 口サイズ: M 25 |
| 種別 | HDC 24B SBU 1PG21G | バージョン |
| 注文番号 | 1661510000 | HDCエンクロージャ, 設置サイズ: 8, 保護度合い: IP65, 勘合状態, ベー |
| GTIN (EAN) | 4008190418069 | スハウジング, 下側のサイドロックランプ, 標準, ケーブル取り入れ |
| 数量 | 1 ST | 口サイズ: PG 21 |
| 種別 | HDC 24B SBU 1PG21G N | バージョン |
| 注文番号 | 2560750000 | HDCエンクロージャ, 設置サイズ: 8, 保護度合い: IP65, 勘合状態, ベー |
| GTIN (EAN) | 4050118676747 | スハウジング, 下側のサイドロックランプ, 標準, ケーブル取り入れ |
| 数量 | 1 ST | 口サイズ: M 25 |

HDC 24B SBU 2PG21G

Weidmüller Interface GmbH & Co. KG
Klingenbergstraße 26
D-32758 Detmold
Germany

www.weidmueller.com

対応

| | | |
|------------|----------------------------|---|
| 種別 | HDC 24B SBU 2M25G | バージョン |
| 注文番号 | 1787870000 | HDCエンクロージャ, 設置サイズ: 8, 保護度合い: IP65, 勘合状態, ベースハウジング, 下側のサイドロックランプ, 標準, ケーブル取り入れ |
| GTIN (EAN) | 4032248205318 | 口サイズ: M 25 |
| 数量 | 1 ST | |
| 種別 | HDC 24B SBU 2PG21G | バージョン |
| 注文番号 | 1661520000 | HDCエンクロージャ, 設置サイズ: 8, 保護度合い: IP65, 勘合状態, ベースハウジング, 下側のサイドロックランプ, 標準, ケーブル取り入れ |
| GTIN (EAN) | 4008190418076 | 口サイズ: PG 21 |
| 数量 | 1 ST | |
| 種別 | HDC 24B SBU 2M25G N | バージョン |
| 注文番号 | 2560970000 | HDCエンクロージャ, 設置サイズ: 8, 保護度合い: IP65, 勘合状態, ベースハウジング, 下側のサイドロックランプ, 標準, ケーブル取り入れ |
| GTIN (EAN) | 4050118676730 | 口サイズ: M 25 |
| 数量 | 1 ST | |
| 種別 | HDC 64D SBU 1M25G | バージョン |
| 注文番号 | 1904340000 | HDCエンクロージャ, 設置サイズ: 8, 保護度合い: IP65, 勘合状態, ベースハウジング, 下側のサイドロックランプ, 高, ケーブル取り入れ口 |
| GTIN (EAN) | 4032248585601 | サイズ: M 25 |
| 数量 | 1 ST | |
| 種別 | HDC 64D SBU 1M32G | バージョン |
| 注文番号 | 1904350000 | HDCエンクロージャ, 設置サイズ: 8, 保護度合い: IP65, 勘合状態, ベースハウジング, 下側のサイドロックランプ, 高, ケーブル取り入れ口 |
| GTIN (EAN) | 4032248585298 | サイズ: M 32 |
| 数量 | 1 ST | |
| 種別 | HDC 64D SBU 1M32G N | バージョン |
| 注文番号 | 2561050000 | HDCエンクロージャ, 設置サイズ: 8, 保護度合い: IP65, 勘合状態, ベースハウジング, 下側のサイドロックランプ, 高, ケーブル取り入れ口 |
| GTIN (EAN) | 4050118680195 | サイズ: M 32 |
| 数量 | 1 ST | |
| 種別 | HDC 64D SBU 2M25G | バージョン |
| 注文番号 | 1786890000 | HDCエンクロージャ, 設置サイズ: 8, 保護度合い: IP65, 勘合状態, ベースハウジング, 下側のサイドロックランプ, 高, ケーブル取り入れ口 |
| GTIN (EAN) | 4032248204137 | サイズ: M 25 |
| 数量 | 1 ST | |
| 種別 | HDC 64D SBU 2M25G N | バージョン |
| 注文番号 | 2561060000 | HDCエンクロージャ, 設置サイズ: 8, 保護度合い: IP65, 勘合状態, ベースハウジング, 下側のサイドロックランプ, 高, ケーブル取り入れ口 |
| GTIN (EAN) | 4050118680508 | サイズ: M 32 |
| 数量 | 1 ST | |
| 種別 | HDC 64D SBU 2M32G | バージョン |
| 注文番号 | 1786880000 | HDCエンクロージャ, 設置サイズ: 8, 保護度合い: IP65, 勘合状態, ベースハウジング, 下側のサイドロックランプ, 高, ケーブル取り入れ口 |
| GTIN (EAN) | 4032248204120 | サイズ: M 32 |
| 数量 | 1 ST | |
| 種別 | HDC 64D SBU 2M32G N | バージョン |
| 注文番号 | 2550540000 | HDCエンクロージャ, 設置サイズ: 8, 保護度合い: IP65, 勘合状態, ベースハウジング, 下側のサイドロックランプ, 高, ケーブル取り入れ口 |
| GTIN (EAN) | 4064675005087 | サイズ: M 32 |
| 数量 | 1 ST | |
| 種別 | HDC 64D SBU 2PG21G | バージョン |
| 注文番号 | 1661590000 | HDCエンクロージャ, 設置サイズ: 8, 保護度合い: IP65, 勘合状態, ベースハウジング, 下側のサイドロックランプ, 高, ケーブル取り入れ口 |
| GTIN (EAN) | 4008190418144 | サイズ: PG 21 |
| 数量 | 1 ST | |
| 種別 | HDC 64D SBU 2PG29G | バージョン |
| 注文番号 | 1661630000 | HDCエンクロージャ, 設置サイズ: 8, 保護度合い: IP65, 勘合状態, ベースハウジング, 下側のサイドロックランプ, 高, ケーブル取り入れ口 |
| GTIN (EAN) | 4008190418182 | サイズ: PG 29 |
| 数量 | 1 ST | |
| 種別 | HDC 64D SBU 2PG29G N | バージョン |
| 注文番号 | 2560790000 | HDCエンクロージャ, 設置サイズ: 8, 保護度合い: IP65, 勘合状態, ベースハウジング, 下側のサイドロックランプ, 高, ケーブル取り入れ口 |
| GTIN (EAN) | 4050118894103 | サイズ: M 32 |
| 数量 | 1 ST | |