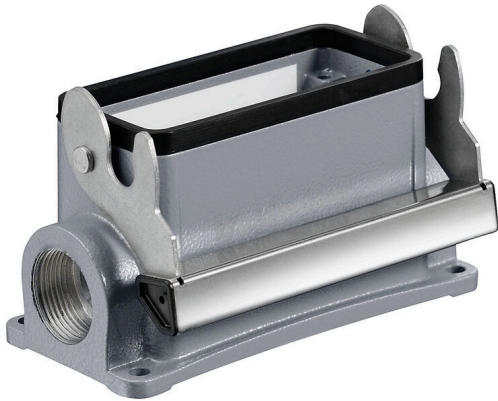


HDC 16B SLU 1PG21G

Weidmüller Interface GmbH & Co. KG
Klingenbergstraße 26
D-32758 Detmold
Germany

www.weidmueller.com



特殊鋳造合金と多層表面シーリングにより、HDCハウジングを完全に保護することができます。

巧みに設計されたインターロックシステムは、ステンレス鋼で製造されています。これは、腐食および衝撃に対して高い耐久性を有し、長寿命を保証します。

ハウジングインターロックシステムは、統合安全を提供します。当社独自の特許取得済スプリングシステムは、ハウジングの連動を安全なグリップで提供し、誤って開くのを防ぎます。

レーザーマーキングにより、簡単かつ迅速に識別できます。各ハウジングには、各製品を素早く指定して位置決めできるように、レーザーマーキングで恒久的なラベルが付けられています。

ワイドミュラーのRockStar® IP 65 / NEMA 種別 4X のハウジング - IP 65 保護を備えた工業用ハウジングの第一の選択肢。

一般注文データ

| | |
|------------|---|
| バージョン | HDCエンクロージャ, 設置サイズ: 6, 保護度合い: IP65, 勘合状態, ベースハウジング, エンドロックランプ, 下側, 標準, ケーブル取り入れ口サイズ: PG 21 |
| 注文番号 | 1658110000 |
| 種別 | HDC 16B SLU 1PG21G |
| GTIN (EAN) | 4008190411169 |
| 数量 | 1 items |

HDC 16B SLU 1PG21G

Weidmüller Interface GmbH & Co. KG
Klingenbergstraße 26
D-32758 Detmold
Germany

www.weidmueller.com

技術データ

承認

MAMID承認件数



| | |
|-----------------------|---------------------------|
| ROHS | 適合 |
| UL File Number Search | UL ウェブサイト |
| 証明書番号 (cURus) | E92202 |

寸法と重量

| | | | |
|-----------|----------|----------|-------------|
| 高さ | 64 mm | 高さ (インチ) | 2.5197 inch |
| 幅 | 79.5 mm | 幅 (インチ) | 3.1299 inch |
| 取付寸法 - 高さ | 45 mm | 取付寸法 - 幅 | 105 mm |
| 正味重量 | 315.92 g | | |

温度

| | |
|------|-------------------|
| 制限温度 | -40 °C ... 125 °C |
|------|-------------------|

環境製品コンプライアンス

| | |
|------------|--|
| RoHS 対応状況 | 準拠 (免除なし) |
| REACH SVHC | Potassium perfluorobutane sulfonate 29420-49-3 |
| SCIP | e98b2b24-ba23-41bf-8d19-0dda3647412f |

| | | |
|------|------|------------|
| 耐薬品性 | 物質 | アセトン |
| | 耐薬品性 | 条件付き耐性 |
| | 物質 | 掘削油 |
| | 耐薬品性 | 耐性 |
| | 物質 | ディーゼル |
| | 耐薬品性 | 耐性 |
| | 物質 | エチルアルコール |
| | 耐薬品性 | 耐性 |
| | 物質 | トランスミッション油 |
| | 耐薬品性 | 耐性 |
| | 物質 | 作動油 |
| | 耐薬品性 | 耐性 |
| | 物質 | 冷却剤 |
| | 耐薬品性 | 耐性 |
| | 物質 | 石油ベンジン |
| | 耐薬品性 | 耐性 |
| | 物質 | 汗 |
| | 耐薬品性 | 耐性 |
| | 物質 | 高級ガソリン |
| | 耐薬品性 | 条件付き耐性 |
| 物質 | 水 | |
| 耐薬品性 | 耐性 | |
| 物質 | 紫外線 | |
| 耐薬品性 | 不安定 | |
| 物質 | オゾン | |
| 耐薬品性 | 不安定 | |

バージョン

| | | | |
|--------------|-------|--------------|----|
| ケーブル取り入れ口サイズ | PG 21 | 上部 / 底部 / 蓋 | 下部 |
| カバー | カバーなし | 上部ケーブル取り入れ口数 | 0 |

作成日 13.03.2026 04:59:59 MEZ

カタログステータス / 図面

HDC 16B SLU 1PG21G

Weidmüller Interface GmbH & Co. KG
Klingenbergstraße 26
D-32758 Detmold
Germany

www.weidmueller.com

技術データ

| | | | |
|--------------|---------------|------------|------------|
| 側方ケーブル取り入れ口数 | 1 | ハウジング設計 | ベースハウジング |
| ロックシステム設計 | エンドロッククランプ、下側 | 設計 | 標準 |
| 設置サイズ | 6 | ケーブル導入口 | スレッド付き |
| 種別 | ベースハウジング | クランプのバージョン | 終端ロック用クランプ |
| シーリング | NBR | 内付スレッド | PG 21 |
| 色 (RAL) | RAL 7035 | BG | 6 |
| Moduplug®に最適 | いいえ | | |

一般データ

| | | | |
|------|------|-------|------------|
| 表面仕上 | 粉体塗装 | 保護度合い | IP65, 勘合状態 |
|------|------|-------|------------|

寸法

| | | | |
|----------|---------|-----------|---------|
| 穴ピッチ長 A2 | 105 mm | ケーブル導入口 | スレッド付き |
| 幅ハウジングC | 43 mm | 幅の基準C1 | 56.5 mm |
| ハウジングの全長 | 93.3 mm | ハウジングBの高さ | 64 mm |
| 基準B1の高さ | 5 mm | | |

分類

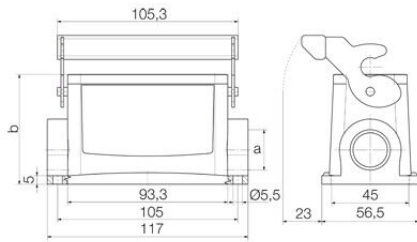
| | | | |
|-------------|-------------|-------------|-------------|
| ETIM 8.0 | EC000437 | ETIM 9.0 | EC000437 |
| ETIM 10.0 | EC000437 | ECLASS 14.0 | 27-44-02-02 |
| ECLASS 15.0 | 27-44-02-02 | | |

HDC 16B SLU 1PG21G

Weidmüller Interface GmbH & Co. KG
Klingenbergstraße 26
D-32758 Detmold
Germany

図面

www.weidmueller.com



HDC 16B SLU 1PG21G

Weidmüller Interface GmbH & Co. KG
Klingenbergstraße 26
D-32758 Detmold
Germany

www.weidmueller.com

アクセサリ

フード、上部ケーブルエントリ



特殊鋳造合金と多層表面シーリングにより、HDCハウジングを完全に保護することができます。

巧みに設計されたインターロックシステムは、ステンレス鋼で製造されています。これは、腐食および衝撃に対して高い耐久性を有し、長寿命を保証します。

ハウジングインターロックシステムは、統合安全を提供します。当社独自の特許取得済スプリングシステムは、ハウジングの連動を安全なグリップで提供し、誤って開くのを防ぎます。

レーザーマーキングにより、簡単かつ迅速に識別できます。各ハウジングには、各製品を素早く指定して位置決めできるように、レーザーマーキングで恒久的なラベルが付けられています。

ワイドミュラーのRockStar® IP 65 / NEMA 種別 4X のハウジング - IP 65 保護を備えた工業用ハウジングの第一の選択肢。

一般注文データ

| | | |
|------------|----------------------------|---|
| 種別 | HDC 40D TOLU 1M40G | バージョン |
| 注文番号 | 1139680000 | HDCエンクロージャ, 設置サイズ: 6, 保護度合い: IP65, 勘合状態, 上部 |
| GTIN (EAN) | 4032248959792 | ケーブル導入口, プラグハウジング, エンドロッククランプ, 下側, 高, |
| 数量 | 1 ST | ケーブル取り入れ口サイズ: M 40 |
| 種別 | HDC 16B TOLU 1PG21G | バージョン |
| 注文番号 | 1657960000 | HDCエンクロージャ, 設置サイズ: 6, 保護度合い: IP65, 勘合状態, 上部 |
| GTIN (EAN) | 4008190411015 | ケーブル導入口, プラグハウジング, エンドロッククランプ, 下側, 標準, |
| 数量 | 1 ST | ケーブル取り入れ口サイズ: PG 21 |
| 種別 | HDC 40D TOLU 1PG29G | バージョン |
| 注文番号 | 1658020000 | HDCエンクロージャ, 設置サイズ: 6, 保護度合い: IP65, 勘合状態, 上部 |
| GTIN (EAN) | 4008190411077 | ケーブル導入口, プラグハウジング, エンドロッククランプ, 下側, 高, |
| 数量 | 1 ST | ケーブル取り入れ口サイズ: PG 29 |
| 種別 | HDC 40D TOLU 1M32G | バージョン |
| 注文番号 | 1787100000 | HDCエンクロージャ, 設置サイズ: 6, 保護度合い: IP65, 勘合状態, 上部 |
| GTIN (EAN) | 4032248204441 | ケーブル導入口, プラグハウジング, エンドロッククランプ, 下側, 高, |
| 数量 | 1 ST | ケーブル取り入れ口サイズ: M 32 |
| 種別 | HDC 16B TOLU 1M25G | バージョン |
| 注文番号 | 1788230000 | HDCエンクロージャ, 設置サイズ: 6, 保護度合い: IP65, 勘合状態, 上部 |
| GTIN (EAN) | 4032248205769 | ケーブル導入口, プラグハウジング, エンドロッククランプ, 下側, 標準, |
| 数量 | 1 ST | ケーブル取り入れ口サイズ: M 25 |
| 種別 | HDC 16B TOLU 1M32G | バージョン |
| 注文番号 | 1804630000 | HDCエンクロージャ, 設置サイズ: 6, 保護度合い: IP65, 勘合状態, 上部 |
| GTIN (EAN) | 4032248267552 | ケーブル導入口, プラグハウジング, エンドロッククランプ, 下側, 標準, |
| 数量 | 1 ST | ケーブル取り入れ口サイズ: M 32 |

HDC 16B SLU 1PG21G

Weidmüller Interface GmbH & Co. KG
Klingenbergstraße 26
D-32758 Detmold
Germany

www.weidmueller.com

アクセサリ

フード、横側ケーブルエントリ



特殊鋳造合金と多層表面シーリングにより、HDCハウジングを完全に保護することができます。

巧みに設計されたインターロックシステムは、ステンレス鋼で製造されています。これは、腐食および衝撃に対して高い耐久性を有し、長寿命を保証します。

ハウジングインターロックシステムは、統合安全を提供します。当社独自の特許取得済スプリングシステムは、ハウジングの連動を安全なグリップで提供し、誤って開くのを防ぎます。

レーザーマーキングにより、簡単かつ迅速に識別できます。各ハウジングには、各製品を素早く指定して位置決めできるように、レーザーマーキングで恒久的なラベルが付けられています。

ワイドミュラーのRockStar® IP 65 / NEMA 種別 4X のハウジング - IP 65 保護を備えた工業用ハウジングの第一の選択肢。

一般注文データ

| | | |
|------------|----------------------------|--|
| 種別 | HDC 16B TSLU 1PG21G | バージョン |
| 注文番号 | 1657850000 | HDCエンクロージャ, 設置サイズ: 6, 保護度合い: IP65, 勘合状態, 側面 |
| GTIN (EAN) | 4008190410902 | ケーブル導入口, プラグハウジング, エンドロッククランプ, 下側, 標準, ケーブル取り入れ口サイズ: PG 21 |
| 数量 | 1 ST | |
| 種別 | HDC 40D TSLU 1PG21G | バージョン |
| 注文番号 | 1657890000 | HDCエンクロージャ, 設置サイズ: 6, 保護度合い: IP65, 勘合状態, 側面 |
| GTIN (EAN) | 4008190410933 | ケーブル導入口, プラグハウジング, エンドロッククランプ, 下側, 高, ケーブル取り入れ口サイズ: PG 21 |
| 数量 | 1 ST | |
| 種別 | HDC 40D TSLU 1PG29G | バージョン |
| 注文番号 | 1657910000 | HDCエンクロージャ, 設置サイズ: 6, 保護度合い: IP65, 勘合状態, 側面 |
| GTIN (EAN) | 4008190410964 | ケーブル導入口, プラグハウジング, エンドロッククランプ, 下側, 高, ケーブル取り入れ口サイズ: PG 29 |
| 数量 | 1 ST | |
| 種別 | HDC 40D TSLU 1M32G | バージョン |
| 注文番号 | 1787040000 | HDCエンクロージャ, 設置サイズ: 6, 保護度合い: IP65, 勘合状態, 側面 |
| GTIN (EAN) | 4032248204281 | ケーブル導入口, プラグハウジング, エンドロッククランプ, 下側, 高, ケーブル取り入れ口サイズ: M 32 |
| 数量 | 1 ST | |
| 種別 | HDC 40D TSLU 1M25G | バージョン |
| 注文番号 | 1787050000 | HDCエンクロージャ, 設置サイズ: 6, 保護度合い: IP65, 勘合状態, 側面 |
| GTIN (EAN) | 4032248204298 | ケーブル導入口, プラグハウジング, エンドロッククランプ, 下側, 高, ケーブル取り入れ口サイズ: M 25 |
| 数量 | 1 ST | |
| 種別 | HDC 16B TSLU 1M25G | バージョン |
| 注文番号 | 1788200000 | HDCエンクロージャ, 設置サイズ: 6, 保護度合い: IP65, 勘合状態, 側面 |
| GTIN (EAN) | 4032248205738 | ケーブル導入口, プラグハウジング, エンドロッククランプ, 下側, 標準, ケーブル取り入れ口サイズ: M 25 |
| 数量 | 1 ST | |
| 種別 | HDC 16B TSLU 1M32G | バージョン |
| 注文番号 | 1804640000 | HDCエンクロージャ, 設置サイズ: 6, 保護度合い: IP65, 勘合状態, 側面 |
| GTIN (EAN) | 4032248267569 | ケーブル導入口, プラグハウジング, エンドロッククランプ, 下側, 標準, ケーブル取り入れ口サイズ: M 32 |
| 数量 | 1 ST | |
| 種別 | HDC 40D TSLU 1M40G | バージョン |
| 注文番号 | 1804650000 | HDCエンクロージャ, 設置サイズ: 6, 保護度合い: IP65, 勘合状態, 側面 |
| GTIN (EAN) | 4032248267576 | ケーブル導入口, プラグハウジング, エンドロッククランプ, 下側, 高, ケーブル取り入れ口サイズ: M 40 |
| 数量 | 1 ST | |