

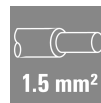
## HDC-C-HD-SM1.5AU

Weidmüller Interface GmbH &amp; Co. KG

Klingenbergstraße 26

D-32758 Detmold

Germany

[www.weidmueller.com](http://www.weidmueller.com)

クリンプは、安全で信頼性の高い、配線と接点間の電気的および機械的接続を提供します。最適なクリンプ接続は、高気密性および耐食性を有します。

## 一般注文データ

バージョン	HDCコネクタ, クリンプコンタクト, HD, HDD, HQ, MixMate, オス型, 導体断面、最大: 1.5, 回転, 銅合金
注文番号	<a href="#">1651650000</a>
種別	HDC-C-HD-SM1.5AU
GTIN (EAN)	4008190400323
数量	100 items

## 技術データ

## 承認

MAMID承認件数



ROHS 適合

UL File Number Search [UL ウェブサイト](#)

証明書番号 (cURus) E92202

## 寸法と重量

直径	3.2 mm	正味重量	0.63 g
----	--------	------	--------

## 環境製品コンプライアンス

RoHS 対応状況 準拠 (免除あり)

RoHS 適用除外 (該当する場合/既知の場合) 6c

REACH SVHC Lead 7439-92-1

SCIP 6eabd5ae-2d6b-409e-8bdf-87c27ee10e40

## 一般データ

接点直径、オス	1.6 mm	被覆剥き長さ、定格接続	8 mm
接続方式	クリンプ接続	バージョンインサート	HD, HDD, HQ, MixMate
体積抵抗	≤4 mΩ	導体断面、最大	1.5 mm <sup>2</sup>
導体断面、最小	1.5 mm <sup>2</sup>	表面仕上	ゴールド
プラグング回数	≥ 500	種別	オス型
基本材質	銅合金	シリーズ	HD
生産方法	回転	接続配線の断面	1.5 - 1.5 mm <sup>2</sup>
接点の材質	銅合金		

## 分類

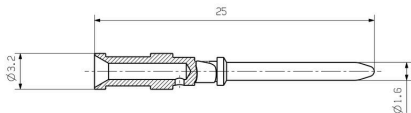
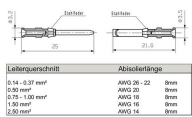
ETIM 8.0	EC000796	ETIM 9.0	EC000796
ETIM 10.0	EC000796	ECLASS 14.0	27-44-02-04
ECLASS 15.0	27-44-02-04		

HDC-C-HD-SM1.5AU

Weidmüller Interface GmbH & Co. KG  
Klingenbergstraße 26  
D-32758 Detmold  
Germany

[www.weidmueller.com](http://www.weidmueller.com)

図面



## アクセサリ

## Crimping tools



## 回転接点对応クリンプツール

- ラチェットは精密なクリンプを保証します
- 操作が不正確な場合のオプション許可
- 接点の正確な位置を示す固定具付属。

## 一般注文データ

種別	CTX CM 1.6/2.5	バージョン
注文番号	<a href="#">9018490000</a>	プレスツール, 接点对応圧着ツール, 0.14mm <sup>2</sup> , 4mm <sup>2</sup> , Wクリンプ
GTIN (EAN)	4008190884598	
数量	1 ST	
種別	CTIN CM 1.6/2.5	バージョン
注文番号	<a href="#">9205430000</a>	プレスツール, 接点对応圧着ツール, 0.14mm <sup>2</sup> , 6mm <sup>2</sup> , 4インデントク
GTIN (EAN)	4032248733446	リンプ
数量	1 ST	

## 接触解除ツール



ワイドミュラーには、さまざまな圧着工具、接触除去工具、光ファイバ工具が用意されています。

## 一般注文データ

種別	REMOVAL TOOL HD	バージョン
注文番号	<a href="#">1866730000</a>	ツール, 接点解除ツール
GTIN (EAN)	4032248437054	
数量	1 ST	

## HDC-C-HD-SM1.5AU

Weidmüller Interface GmbH &amp; Co. KG

Klingenbergstraße 26

D-32758 Detmold

Germany

www.weidmueller.com

## アクセサリ

## 4 / 2 極



HQ モデルシリーズ – 小型形状による大きな特長。電気的特徴は、それ自体を示すものです。また、実績豊富な HD と HX のクリンプ接点もここで使用できます。

導体接続レベルは、クリンプ接点用に設計されています。実績豊富なクリンプ接点は何十年もの間、標準的に使われてきました。

クリンプ接点は、インサートの設置範囲に含まれません。

極数：4/2 (+PE)

定格電流：40 / 10 A

定格電圧：690 / 250 V

定格電圧は UL / CSA 準拠 600 V AC/DC

## 一般注文データ

種別	HDC HQ 4/2 FC	バージョン
注文番号	<a href="#">1003160000</a>	HDC挿入, メス型, 690 V, 40 A, 極数: 6, クリンプ接続, 設置サイズ: HQ
GTIN (EAN)	4032248698158	
数量	1 ST	
種別	HDC HQ 4/2 MC	バージョン
注文番号	<a href="#">1003170000</a>	HDC挿入, オス型, 690 V, 40 A, 極数: 6, クリンプ接続, 設置サイズ: HQ
GTIN (EAN)	4032248698165	
数量	1 ST	