

HDC HDD 42 MC

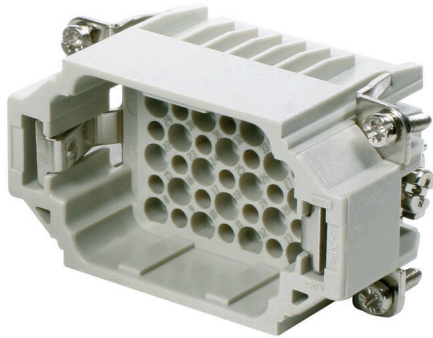
Weidmüller Interface GmbH & Co. KG

Klingenbergstraße 26

D-32758 Detmold

Germany

www.weidmueller.com



マシニングクリンプ接点を搭載する HDD シリーズは、狭いスペースでの電極数の増加に対応して設計されています。電極数を制限することなく、より小型形状で設置スペースを節約できます。

導体接続レベルは、クリンプ接点用に設計されています。技術確立されたクリンプ接続は、何十年もの間、標準として使われてきました。クリンプ接点は、インサートと一緒に設置されません。

電極数：42

定格電流：10 A

定格電圧：250 V

UL / CSA 準拠公称電圧：600 V AC / DC

一般注文データ

バージョン	HDC挿入, オス型, 250 V, 10 A, 極数: 42, クリンプ接続, 設置サイズ: 4
注文番号	1651170000
種別	HDC HDD 42 MC
GTIN (EAN)	4008190299774
数量	1 items

HDC HDD 42 MC

Weidmüller Interface GmbH & Co. KG
Klingenbergstraße 26
D-32758 Detmold
Germany

www.weidmueller.com

技術データ

承認

MAMID承認件数



ROHS 適合

UL File Number Search [UL ウェブサイト](#)

証明書番号 (cURus) E92202

寸法と重量

深さ	64 mm	奥行き (インチ)	2.5197 inch
高さ	35 mm	高さ (インチ)	1.378 inch
幅	34 mm	幅 (インチ)	1.3386 inch
正味重量	45 g		

温度

制限温度 -40 °C ... 125 °C

環境製品コンプライアンス

RoHS 対応状況 準拠 (免除なし)
REACH SVHC Potassium perfluorobutane sulfonate 29420-49-3
SCIP 1609748e-c278-4c9b-b3d1-e6215d2988cd

耐薬品性	物質	アセトン
	耐薬品性	耐性
	物質	アンモニア、水様性
	耐薬品性	条件付き耐性
	物質	ガソリン
	耐薬品性	耐性
	物質	ベンゼン
	耐薬品性	耐性
	物質	ディーゼル油
	耐薬品性	条件付き耐性
	物質	濃酢酸
	耐薬品性	耐性
	物質	水酸化カリウム
	耐薬品性	条件付き耐性
	物質	メタノール
	耐薬品性	条件付き耐性
	物質	モーター油
	耐薬品性	条件付き耐性
	物質	希釈した苛性アルカリ溶液
	耐薬品性	耐性
物質	ヒドロクロロフルオロカーボン	
耐薬品性	条件付き耐性	
物質	屋外使用	
耐薬品性	条件付き耐性	

一般データ

極数	42
勘合回数、銀	≥ 500
勘合回数、金	≥ 500
接続方式	クリンプ接続

作成日 13.03.2026 09:21:15 MEZ

カタログステータス / 図面

HDC HDD 42 MC

Weidmüller Interface GmbH & Co. KG

Klingenbergstraße 26

D-32758 Detmold

Germany

www.weidmueller.com

技術データ

設置サイズ	4		
UL 94 可燃性等級	V-0		
体積抵抗	≤4 mΩ		
色	ベージュ		
絶縁抵抗	1010 Ω		
絶縁材	PCガラス繊維補強 (UL認定および鉄道認定)		
絶縁材グループ	IIIa		
導体断面	2.5 mm ²		
締付けトルク、最大 PE 接続	1.5 Nm		
種別	オス型		
汚染度	3		
締付けトルク、最小 PE 接続	1.2 Nm		
基本材質	銅合金		
シリーズ	HDD		
定格電圧 (DIN EN 61984)	250 V		
UL/CSAに準拠した定格電圧	600 V AC/DC		
定格インパルス電圧 (DIN EN 61984)	4 kV		
定格電流 (DIN EN 61984)	10 A		
定格電流 (UR)	導体接続断面積 AWG	AWG 14	
	定格電流	10 A	
	導体接続断面積 AWG	AWG 16	
	定格電流	7 A	
	導体接続断面積 AWG	AWG 18	
	定格電流	7 A	
	導体接続断面積 AWG	AWG 20	
	定格電流	2.75 A	
	導体接続断面積 AWG	AWG 22	
	定格電流	2.75 A	
	導体接続断面積 AWG	AWG 24	
	定格電流	2.75 A	
	定格電流 (cUR)	導体接続断面積 AWG	AWG 14
		定格電流	6 A
		導体接続断面積 AWG	AWG 16
		定格電流	3.5 A
導体接続断面積 AWG		AWG 18	
定格電流		3.5 A	
導体接続断面積 AWG		AWG 20	
定格電流		1.47 A	
導体接続断面積 AWG		AWG 22	
定格電流		1.47 A	
導体接続断面積 AWG	AWG 24		
定格電流	1.47 A		
ハロゲン不使用	true		
DIN EN 45545-2準拠の低排煙性	はい		
BG	4		
信号接点数	0		
出力接点の数	42		

寸法

幅	34 mm	ベースの全長	64 mm
プラグの高さ	35 mm		

評価データ IECEx/ATEX

証明書番号 (IECEx)	TUEV24ATEX9197X	電流 (IEEX)	3 A
電流 (ATEX)	3 A	証明書番号 (ATEX)	IECEXTUR24.0077X

HDC HDD 42 MC

Weidmüller Interface GmbH & Co. KG
Klingenbergstraße 26
D-32758 Detmold
Germany

www.weidmueller.com

技術データ

最大導体断面積 (IECEX)	2.5 mm ²	最大電圧 (ATEX)	250 V
最大導体断面積 (ATEX)	2.5 mm ²	最大電圧 (IECEX)	250 V

接続データ PE

接続種別 PE	ねじ接続	刃寸法、スロット (PE 接続)	SD 0.6 x 3.5, SD 0.8 x 4.0
被覆剥き長さ PE 接続	10 mm	締付けトルク、最大 PE 接続	1.5 Nm
締付けトルク、最小 PE 接続	1.2 Nm	固定ネジ	M 4
定格断面	2.5 mm ²	導体断面積、AWG (PE)、最小	AWG 20
導体断面積、AWG (PE)、最大	AWG 14		

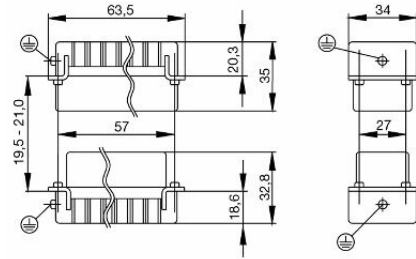
バージョン

導体接続断面積 AWG、最大	AWG 14	被覆剥き長さ、定格接続	8 mm
接続方式	クリンプ接続	設置サイズ	4
体積抵抗	≤4 mΩ	配線接続断面 AWG、最小	AWG 26
導体断面、固定式、最大	2.5 mm ²	導体断面、固定式、最小	0.5 mm ²
配線接続断面、細径撚線、最大	2.5 mm ²	配線接続断面、細径撚線、最小	0.5 mm ²
導体断面、最大	2.05 mm ²	導体断面、最小	0.14 mm ²
基本材質	銅合金	BG	4

分類

ETIM 8.0	EC000438	ETIM 9.0	EC000438
ETIM 10.0	EC000438	ECLASS 14.0	27-44-02-05
ECLASS 15.0	27-44-02-05		

図面



HDC HDD 42 MC

Weidmüller Interface GmbH & Co. KG

Klingenbergstraße 26

D-32758 Detmold

Germany

アクセサリ

www.weidmueller.com

DSTV



インサートにはさまざまなアクセサリが付属しています。これには、インサート対応コーディング素子が含まれます。

一般注文データ

種別	DSTV COST4	バージョン
注文番号	1471300000	HDCコネクタ, アクセサリ, コード体系
GTIN (EAN)	4008190017354	
数量	100 ST	
種別	DSTV COBU5	バージョン
注文番号	1471500000	HDCコネクタ, アクセサリ, コーディングパーツ
GTIN (EAN)	4008190178543	
数量	100 ST	

スクリュードライバー (マイナス用)



VDE 絶縁マイナススクリュードライバー、SDI DIN 7437、ISO 2380/2、DIN 5264、ISO 2380/1 準拠ドライバー出力。ソフトフィニッシュグリップ

一般注文データ

種別	SDIS 0.6X3.5X100	バージョン
注文番号	9008390000	スクリュードライバー, スクリュードライバー
GTIN (EAN)	4032248056354	
数量	1 ST	
種別	SDS 0.6X3.5X100	バージョン
注文番号	9008330000	スクリュードライバー, スクリュードライバー
GTIN (EAN)	4032248056286	
数量	1 ST	
種別	SDIS 0.8X4.0X100	バージョン
注文番号	9008400000	スクリュードライバー, スクリュードライバー
GTIN (EAN)	4032248056361	
数量	1 ST	
種別	SDS 0.8X4.0X100	バージョン
注文番号	9008340000	スクリュードライバー, スクリュードライバー
GTIN (EAN)	4032248056293	
数量	1 ST	

HDC HDD 42 MC

Weidmüller Interface GmbH & Co. KG
 Klingenbergstraße 26
 D-32758 Detmold
 Germany

www.weidmueller.com

アクセサリ

クロスヘッドスクリュードライバ、ポジドライブ製



VDE 絶縁性プラススクリュードライバ一種別、ポジドライブ製 SDIK PZ DIN 7438、ISO 8764/2-PZ、ISO 8764-PZ への出力、ソフトフィニッシュグリップ

一般注文データ

種別	SDIK PZ1	バージョン
注文番号	9008900000	スクリュードライバ, スクリュードライバ
GTIN (EAN)	4032248266685	
数量	1 ST	
種別	SDK PZ1	バージョン
注文番号	9008530000	スクリュードライバ, スクリュードライバ
GTIN (EAN)	4032248056521	
数量	1 ST	

Crimping tools



回転接点对応クリンプツール

- ラチェットは精密なクリンプを保証します
- 操作が不正確な場合のオプション許可
- 接点の正確な位置を示す固定具付属。

一般注文データ

種別	CTX CM 1.6/2.5	バージョン
注文番号	9018490000	プレスツール, 接点对応圧着ツール, 0.14mm ² , 4mm ² , Wクリンプ
GTIN (EAN)	4008190884598	
数量	1 ST	
種別	CTIN CM 1.6/2.5	バージョン
注文番号	9205430000	プレスツール, 接点对応圧着ツール, 0.14mm ² , 6mm ² , 4インデントクリンプ
GTIN (EAN)	4032248733446	
数量	1 ST	

HDC HDD 42 MC

Weidmüller Interface GmbH & Co. KG
 Klingenbergstraße 26
 D-32758 Detmold
 Germany

アクセサリ

www.weidmueller.com

接触解除ツール



ワイドミュラーには、さまざまな圧着工具、接触除去工具、光ファイバ工具が用意されています。

一般注文データ

種別	REMOVAL TOOL HD	バージョン
注文番号	1866730000	ツール, 接触解除ツール
GTIN (EAN)	4032248437054	
数量	1 ST	

クリンプ接点 HD



クリンプは、安全で信頼性の高い、配線と接点間の電気的および機械的接続を提供します。最適なクリンプ接続は、高気密性および耐食性を有します。

一般注文データ

種別	HDC-C-HD-SM0.14-0.37AG	バージョン
注文番号	1651520000	HDCコネクタ, クリンプコンタクト, HD, HDD, HQ, MixMate, オス型, 導体断面、最大: 0.37, 回転, 銅合金
GTIN (EAN)	4008190400194	
数量	100 ST	
種別	HDC-C-HD-SM0.5AG	バージョン
注文番号	1651530000	HDCコネクタ, クリンプコンタクト, HD, HDD, HQ, MixMate, オス型, 導体断面、最大: 0.5, 回転, 銅合金
GTIN (EAN)	4008190400200	
数量	100 ST	
種別	HDC-C-HD-SM0.75-1.00AG	バージョン
注文番号	1601750000	HDCコネクタ, クリンプコンタクト, HD, HDD, HQ, MixMate, オス型, 導体断面、最大: 1, 回転, 銅合金
GTIN (EAN)	4008190134280	
数量	100 ST	
種別	HDC-C-HD-SM1.5AG	バージョン
注文番号	1651550000	HDCコネクタ, クリンプコンタクト, HD, HDD, HQ, MixMate, オス型, 導体断面、最大: 1.5, 回転, 銅合金
GTIN (EAN)	4008190400224	
数量	100 ST	
種別	HDC-C-HD-SM2.5AG	バージョン
注文番号	1651560000	HDCコネクタ, クリンプコンタクト, HD, HDD, HQ, MixMate, オス型, 導体断面、最大: 2.5, 回転, 銅合金
GTIN (EAN)	4008190400231	
数量	100 ST	

HDC HDD 42 MC

Weidmüller Interface GmbH & Co. KG

Klingenbergstraße 26

D-32758 Detmold

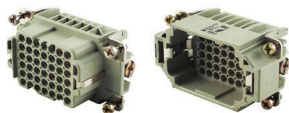
Germany

www.weidmueller.com

アクセサリ

種別	HDC-C-HD-SM0.14-0.37AU	バージョン
注文番号	1651620000	HDCコネクタ, クリンプコンタクト, HD, HDD, HQ, MixMate, オス型,
GTIN (EAN)	4008190400293	導体断面、最大: 0.37, 回転, 銅合金
数量	100 ST	
種別	HDC-C-HD-SM0.5AU	バージョン
注文番号	1651630000	HDCコネクタ, クリンプコンタクト, HD, HDD, HQ, MixMate, オス型,
GTIN (EAN)	4008190400309	導体断面、最大: 0.5, 回転, 銅合金
数量	100 ST	
種別	HDC-C-HD-SM0.75-1.00AU	バージョン
注文番号	1651640000	HDCコネクタ, クリンプコンタクト, HD, HDD, HQ, MixMate, オス型,
GTIN (EAN)	4008190400316	導体断面、最大: 1, 回転, 銅合金
数量	100 ST	
種別	HDC-C-HD-SM1.5AU	バージョン
注文番号	1651650000	HDCコネクタ, クリンプコンタクト, HD, HDD, HQ, MixMate, オス型,
GTIN (EAN)	4008190400323	導体断面、最大: 1.5, 回転, 銅合金
数量	100 ST	
種別	HDC-C-HD-SM2.5AU	バージョン
注文番号	1651660000	HDCコネクタ, クリンプコンタクト, HD, HDD, HQ, MixMate, オス型,
GTIN (EAN)	4008190400330	導体断面、最大: 2.5, 回転, 銅合金
数量	100 ST	

サイズ 4



マシニングクリンプ接点を搭載する HDD シリーズは、狭いスペースでの電極数の増加に対応して設計されています。電極数を制限することなく、より小型形状で設置スペースを節約できます。

導体接続レベルは、クリンプ接点用に設計されています。技術確立されたクリンプ接続は、何十年もの間、標準として使われてきました。クリンプ接点は、インサートと一緒に設置されません。

電極数：42

定格電流：10 A

定格電圧：250 V

UL / CSA 準拠公称電圧：600 V AC / DC

一般注文データ

種別	HDC HDD 42 FC	バージョン
注文番号	1651180000	HDC挿入, メス型, 250 V, 10 A, 極数: 42, クリンプ接続, 設置サイズ: 4
GTIN (EAN)	4008190299781	
数量	1 ST	