

BL 3.50/02/270F SN OR BX

Weidmüller Interface GmbH & Co. KG

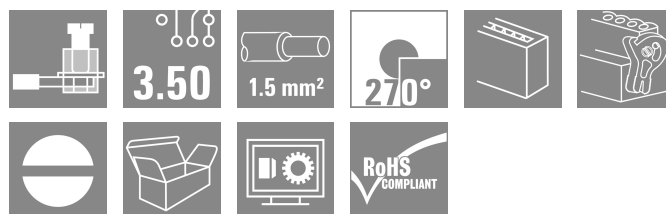
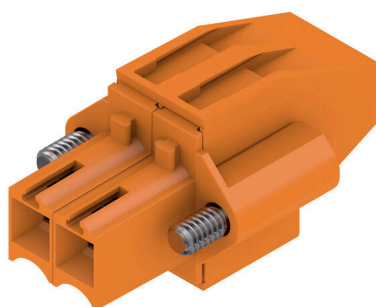
Klingenbergstraße 26

D-32758 Detmold

Germany

www.weidmueller.com

製品イメージ



3.50mmピッチの電線接続用クランピングヨークねじ接続方式のメス型コネクタです。ピンヘッダーはマーキングスペースがありコード化することが可能です。

一般注文データ

| | |
|------------|--|
| バージョン | プリント基板用プラグインコネクタ、メス型プラグ、3.50 mm、極数: 2, 270°, クランプヨークねじ接続、クランプ範囲、最大: 1.5 mm², 箱 |
| 注文番号 | 1639930000 |
| 種別 | BL 3.50/02/270F SN OR BX |
| GTIN (EAN) | 4008190277482 |
| 数量 | 132 items |
| 製品データ | IEC: 320 V / 12 A / 0.2 - 1.5 mm² UL: 300 V / 8 A / AWG 28 - AWG 14 |
| パッケージ | 箱 |

BL 3.50/02/270F SN OR BX

Weidmüller Interface GmbH & Co. KG
Klingenbergstraße 26
D-32758 Detmold
Germany

www.weidmueller.com

技術データ

承認

MAMID承認件数



| | |
|-----------------------|---------------------------|
| ROHS | 適合 |
| UL File Number Search | UL ウェブサイト |
| 証明書番号 (UR) | E60693 |

寸法と重量

| | | | |
|------|----------|-----------|-------------|
| 深さ | 22.45 mm | 奥行き (インチ) | 0.8839 inch |
| 高さ | 12 mm | 高さ (インチ) | 0.4724 inch |
| 幅 | 14 mm | 幅 (インチ) | 0.5512 inch |
| 正味重量 | 2.57 g | | |

環境製品コンプライアンス

| | |
|----------------|-----------------------------|
| RoHS 対応状況 | 準拠 (免除なし) |
| REACH SVHC | 0.1wt%を超えるSVHCは含まれていません |
| 製品のカーボンフットプリント | クレードルからゲート 0,225 kg CO2 eq. |

システムパラメータ

| | | | |
|-----------------------------|-----------------------------|--------|----------------------------|
| 製品ファミリー | OMNIMATE信号 - シリーズBL/SL 3.50 | | |
| 接続方式 | フィールド接続 | | |
| 導体接続方法 | クランプヨークねじ接続 | | |
| ピッチ (mm) (P) | 3.50 mm | | |
| ピッチ (インチ) (P) | 0.138 " | | |
| 導体取り出し方向 | 270° | | |
| 極数 | 2 | | |
| L1 (mm) | 3.50 mm | | |
| L1 (インチ) | 0.138 " | | |
| 行数 | 1 | | |
| ピンモデルシリーズ数量 | 1 | | |
| 定格断面 | 1.5 mm ² | | |
| DIN VDE 57 106に適合したタッチセーフ保護 | フィンガータッチセーフ | | |
| DIN VDE 0470に適合したタッチセーフ保護 | IP20接続/IP10接続解除 | | |
| 保護度合い | IP20, 完全取付け時 | | |
| 体積抵抗 | ≤5 mΩ | | |
| コーディング可能 | はい | | |
| 被覆剥き長さ | 6 mm | | |
| クランプネジ | M 2 | | |
| スクリュードライバーク | 0.4 x 2.5 | | |
| スクリュードライバークの標準 | DIN 5264 | | |
| プラグイン回数 | 25 | | |
| 差し込み力 / 極、最大. | 7 N | | |
| 引張強度 / 極、最大. | 5 N | | |
| 締付けトルク | トルクタイプ | 配線接続 | |
| | 使用状況の情報 | 締付けトルク | 最小 : 0.2 Nm 最大. 0.25 Nm |
| | トルクタイプ | ネジフランジ | |
| | 使用状況の情報 | 締付けトルク | 最小 : 0.15 Nm 最大. 0.2 Nm |

BL 3.50/02/270F SN OR BX

Weidmüller Interface GmbH & Co. KG
 Klingenbergstraße 26
 D-32758 Detmold
 Germany

www.weidmueller.com

技術データ

材料データ

| | | | |
|----------------------|----------------------------|-------------|---------|
| 絶縁材 | PBT | 色 | 橙色 |
| カラーチャート (類似) | RAL 2000 | 絶縁材グループ | IIIa |
| 比較追跡指数 (CTI) | ≥ 200 | 絶縁抵抗 | ≥ 108 Ω |
| Moisture Level (MSL) | | UL 94 可燃性等級 | V-0 |
| 接点材質 | 銅合金 | 接触表面 | 錫メッキ |
| プラグ接点の層構造 | 4...8 μm Sn hot-dip tinned | 保管温度、最小 | -40 °C |
| 保管温度、最大 | 70 °C | 動作温度、最小 | -50 °C |
| 動作温度、最大 | 100 °C | 温度範囲、設置、最小 | -30 °C |
| 温度範囲、設置、最大 | 100 °C | | |

接続に適した導体

| | |
|-------------------------------------|----------------------|
| クランプ範囲、最小 | 0.08 mm ² |
| クランプ範囲、最大 | 1.5 mm ² |
| 配線接続断面 AWG、最小 | AWG 28 |
| 導体接続断面面積 AWG、最大 | AWG 14 |
| 固定式、最小 H05 (07) V-U | 0.2 mm ² |
| 固定式、最大 H05 (07) V-U | 1.5 mm ² |
| フレキシブル、最小 H05 (07) V-K | 0.2 mm ² |
| フレキシブル、最大 H05 (07) V-K | 1.5 mm ² |
| w. プラスチックカラーフェルール、DIN 46228 pt 4、最小 | |
| プラスチックカラー付フェルール DIN 46228 pt 4、最大 | 1.5 mm ² |
| w. フェルール、DIN 46228 pt 1、最小 | 0.2 mm ² |
| ワイヤエンドフェルール付 DIN 46228 pt 1、最大 | 1.5 mm ² |
| EN 60999 a x b; ø 準拠のプラグゲージ | 2.4 mm x 1.5 mm |

| | | | |
|---------|--------|-----------|------------------------------|
| クランプ導体 | 導体接続断面 | 種別 | 配線の細線仕様 |
| | | 公称 | 0.5 mm ² |
| フェルール端子 | | 被覆剥き長さ | 公称 8 mm |
| | | 推奨フェルール端子 | H0.5/12 OR |
| | | 被覆剥き長さ | 公称 6 mm |
| | | 推奨フェルール端子 | H0.5/6 |
| 導体接続断面 | | 種別 | 配線の細線仕様 |
| | | 公称 | 0.75 mm ² |
| フェルール端子 | | 被覆剥き長さ | 公称 8 mm |
| | | 推奨フェルール端子 | H0.75/12 W |
| | | 被覆剥き長さ | 公称 6 mm |
| | | 推奨フェルール端子 | H0.75/6 |
| 導体接続断面 | | 種別 | 配線の細線仕様 |
| | | 公称 | 1 mm ² |
| フェルール端子 | | 被覆剥き長さ | 公称 8 mm |
| | | 推奨フェルール端子 | H1.0/12 GE |
| | | 被覆剥き長さ | 公称 6 mm |
| | | 推奨フェルール端子 | H1.0/6 |
| 導体接続断面 | | 種別 | 配線の細線仕様 |
| | | 公称 | 0.25 mm ² |
| フェルール端子 | | 被覆剥き長さ | 公称 8 mm |
| | | 推奨フェルール端子 | H0.25/10 HBL |
| | | 被覆剥き長さ | 公称 5 mm |
| | | 推奨フェルール端子 | H0.25/5 |
| 導体接続断面 | | 種別 | 配線の細線仕様 |
| | | 公称 | 0.34 mm ² |
| フェルール端子 | | 被覆剥き長さ | 公称 8 mm |

BL 3.50/02/270F SN OR BX

Weidmüller Interface GmbH & Co. KG
 Klingenbergstraße 26
 D-32758 Detmold
 Germany

www.weidmueller.com

技術データ

| | |
|--------|--|
| 参照テキスト | 推奨フェルル端子 H0.34/10 TK プラスチック製カラーの外径はピッチ (P) より大きくできません。フェルルの長さは、製品と定格電圧に応じて選択されます。 |
|--------|--|

IEC規格に準拠した公称データ

| | | | |
|-----------------------------|------------------------|-----------------------------|--------------|
| 標準に準拠して検査済 | IEC 60664-1, IEC 61984 | 定格電流、最小極数 (Tu=20°C) | 12 A |
| 定格電流、最大極数 (Tu=20°C) | 10 A | 定格電流、最小極数 (Tu=40°C) | 10 A |
| 定格電流、最大極数 (Tu=40°C) | 8 A | サージ電圧等級の定格電圧/汚染度 II/2 | 320 V |
| サージ電圧等級の定格電圧/汚染度 III/2 | 160 V | サージ電圧等級の定格電圧 / 汚染度 III/3 | 160 V |
| サージ電圧等級の定格インパルス電圧/汚染度 II/2 | 2.5 kV | サージ電圧等級の定格インパルス電圧/汚染度 III/2 | 2.5 kV |
| サージ電圧等級の定格インパルス電圧/汚染度 III/3 | 2.5 kV | 短時間耐電流抵抗 | 3 x 1sで100 A |

CSAに準拠した公称データ

| | | | |
|----------------------|-----------------------------------|----------------------|----------------|
| 試験制度 (CSA) | CSA | 証明書番号 (CSA) | 154685-1318353 |
| 定格電圧 (グループ B/CSA 使用) | 300 V | 定格電圧 (グループ D/CSA 使用) | 300 V |
| 定格電流 (グループ B/CSA 使用) | 10 A | 定格電流 (グループ D/CSA 使用) | 10 A |
| 導体断面積、AGW、最小 | AWG 28 | 導体断面積、AGW、最大 | AWG 14 |
| 認可値の参照 | 仕様は最大値です - 詳細については承認証明書を参照してください。 | | |

UL 1059に準拠した公称データ

| | | | |
|----------------------------|-----------------------------------|----------------------------|--------|
| 試験制度 (UR) | UR | 証明書番号 (UR) | E60693 |
| 定格電圧 (グループ B / UL 1059 使用) | 300 V | 定格電圧 (グループ D / UL 1059 使用) | 300 V |
| 定格電流 (グループ B / UL 1059 使用) | 8 A | 定格電流 (グループ D / UL 1059 使用) | 8 A |
| 導体断面積、AGW、最小 | AWG 28 | 導体断面積、AGW、最大 | AWG 14 |
| 承認値への参照 | 仕様は最大値です - 詳細については承認証明書を参照してください。 | | |

梱包

| | | | |
|-------|-----------|--------|-----------|
| パッケージ | 箱 | VPE 長 | 349.00 mm |
| VPE幅 | 139.00 mm | VPEの高さ | 31.00 mm |

テストの種類

| | | |
|-----------------|------|--|
| 試験：マーキングの耐久性 | 標準 | DIN EN 61984セクション7.3.2 / 09.02 DIN EN 60068-2-70 / 07.96からのパターン取得 |
| | テスト | 原産地表示、種類の識別、承認マーキングSEV、承認マーキングCSA |
| | 評価 | 使用可能 |
| | テスト | 耐久性 |
| | 評価 | 合格した |
| テスト：連結解除（互換性なし） | 標準 | DIN EN 61984セクション6.3および6.9.1 / 09.02, DIN IEC 60512パート7セクション5 / 05.94 |
| | テスト | コード要素で180°回転 |
| | 評価 | 合格した |
| テスト：クランプ可能な断面 | 標準 | DIN EN 60999-1セクション7および9.1 / 12.00, DIN EN 60947-1セクション8.2.4.5.1 / 12.99 |
| | 導体種類 | 導体の種類と導体断面 固定式0.2 mm ² |
| | | 導体の種類と導体断面 撚線0.2 mm ² |
| | | 導体の種類と導体断面 固定式1.5 mm ² |
| | | 導体の種類と導体断面 撚線1.5 mm ² |

技術データ

| | | | |
|--------------------|------|----------------------------------|-----------------------------|
| 導体の損傷や偶発的な緩みをテストする | | 導体の種類と導体断面 | AWG 28/1 |
| | | 導体の種類と導体断面 | AWG 28/19 |
| | | 導体の種類と導体断面 | AWG 16/1 |
| | | 導体の種類と導体断面 | AWG 16/19 |
| | 評価 | 合格した | |
| | 標準 | DIN EN 60999-1 セクション 9.4 / 12.00 | |
| | 要件 | 0.2 kg | |
| | 導体種類 | 導体の種類と導体断面 | AWG 28/1 |
| | | 導体の種類と導体断面 | AWG 28/19 |
| | 評価 | 合格した | |
| 引き抜き試験 | 要件 | 0.3 kg | |
| | 導体種類 | 導体の種類と導体断面 | 2 × AWG 24/1 |
| | | 導体の種類と導体断面 | AWG 24/19 ワイヤエンドフェルール付き × 2 |
| | 評価 | 合格した | |
| | 要件 | 0.4 kg | |
| | 導体種類 | 導体の種類と導体断面 | 固定式 1.5 mm ² |
| | | 導体の種類と導体断面 | 撚線 1.5 mm ² |
| | | 導体の種類と導体断面 | AWG 16/7 |
| | 評価 | 合格した | |
| | 標準 | DIN EN 60999-1 セクション 9.5 / 12.00 | |
| | 要件 | ≥ 5 N | |
| | 導体種類 | 導体の種類と導体断面 | AWG 28/1 |
| | | 導体の種類と導体断面 | AWG 28/19 |
| | 評価 | 合格した | |
| | 要件 | ≥ 10 N | |
| | 導体種類 | 導体の種類と導体断面 | 2 × AWG 24/1 |
| | | 導体の種類と導体断面 | AWG 24/19 ワイヤエンドフェルール付き × 2 |
| | 評価 | 合格した | |
| | 要件 | ≥ 40 N | |
| | 導体種類 | 導体の種類と導体断面 | H05V-U1.5 |
| | | 導体の種類と導体断面 | H05V-K1.5 |
| | | 導体の種類と導体断面 | AWG 16/7 |
| | 評価 | 合格した | |

重要なメモ

| | |
|--------|--|
| IPC 準拠 | 適合性：製品の開発、製造、および出荷は、国際的に認められた基準と基準に従って行なわれ、データシートに記載された保証された特性を遵守します。IPC-A-610「クラス2」に準拠して装飾的な特性を満たします。製品に関するさらなる請求は、要求に応じて評価できます。 |
| 注意事項 | <ul style="list-style-type: none"> Additional variants on request Gold-plated contact surfaces on request Max. outer diameter of the conductor: 2.9 mm Max. outer diameter of the conductor: 2.9 mm Wire end ferrule without plastic collar to DIN 46228/1 Wire end ferrule with plastic collar to DIN 46228/4 P on drawing = pitch Rated data refer only to the component itself. Clearance and creepage distances to other components are to be designed in accordance with the relevant application standards. In accordance with IEC 61984, OMNIMATE-connectors are connectors without breaking capacity (COC). During designated use, connectors are not allowed to be engaged or disengaged when live or under load Long term storage of the product with average temperature of 50 °C and maximum humidity 70%, 36 months |

分類

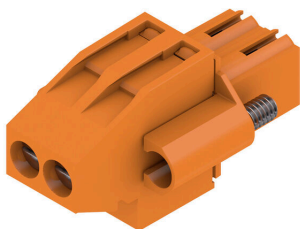
| | | | |
|-----------|----------|-------------|-------------|
| ETIM 8.0 | EC002638 | ETIM 9.0 | EC002638 |
| ETIM 10.0 | EC002638 | ECLASS 14.0 | 27-46-02-02 |

ECLASS 15.0

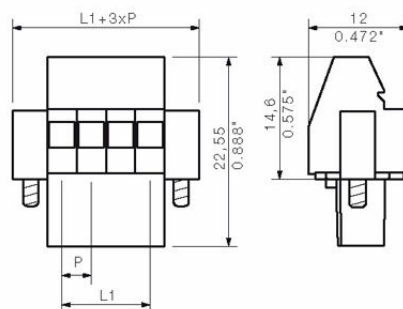
27-46-02-02

図面

製品イメージ



寸法図



グラフ

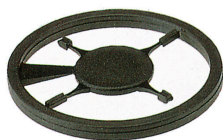


グラフ



アクセサリ

コーディングパーツ



続すべきものだけを接続：適切な場所に適切な接続を提供します。

コーディングエレメントとロックングデバイスは、製造工程と運用中の接続エレメントを明確に割り当てます

コーディングエレメントとロックングデバイスは、ケーブルの組立前または組立中に取付できます。ワイドミュラーでは、オンライン上でコンフィギュレータを使用し、事前に仕様を設定することができます。

プリント基板への誤った組立てや、接続部品の誤挿入を防止します。

利点は、製造時のトラブルシューティングを無くし、ユーザーによる操作ミスを防ぐことができます。

一般注文データ

| | | |
|------------|----------------------------|-----------------------------------|
| 種別 | BL SL 3.5 KO OR | バージョン |
| 注文番号 | 1693430000 | プリント基板用プラグインコネクタ、アクセサリ、コーディングパーツ、 |
| GTIN (EAN) | 4008190867447 | 橙色, 極数: 1 |
| 数量 | 100 ST | |
| 種別 | BL SL 3.5 KO SW | バージョン |
| 注文番号 | 1610100000 | プリント基板用プラグインコネクタ、アクセサリ、コーディングパーツ、 |
| GTIN (EAN) | 4008190187637 | 黒色, 極数: 1 |
| 数量 | 100 ST | |

BL 3.50/02/270F SN OR BX

Weidmüller Interface GmbH & Co. KG

Klingenbergstraße 26

D-32758 Detmold

Germany

www.weidmueller.com

対応

SLD 3.50/90

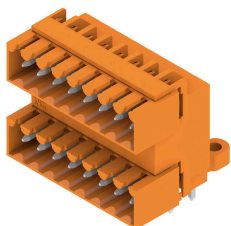


3.50mm ピッチのフローはんだ付け対応2段ピンヘッド。コネクタは、サイドオープン、サイドクローズ、フランジのバージョンで使用できます。オス型コネクタは、マーキングスペースがあり、識別表示が可能です。箱梱包。

一般注文データ

| | | |
|------------|----------------------------|--|
| 種別 | SLD 3.50/04/90 3.2SN OR... | バージョン |
| 注文番号 | 1633350000 | プリント基板用プラグインコネクタ, オス型ヘッダー, 開側, THRはんだ |
| GTIN (EAN) | 4008190257804 | 付け接続, 3.50 mm, 極数: 4, 90°, ソルダピン長 (l): 3.2 mm, 錫メッ |
| 数量 | 50 ST | キ, 橙色, 箱 |

SLD 3.50/90G

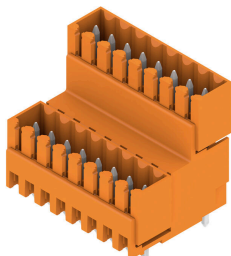


3.50mm ピッチのフローはんだ付け対応2段ピンヘッド。コネクタは、サイドオープン、サイドクローズ、フランジのバージョンで使用できます。オス型コネクタは、マーキングスペースがあり、識別表示が可能です。箱梱包。

一般注文データ

| | | |
|------------|----------------------------|--|
| 種別 | SLD 3.50/04/90G 3.2SN O... | バージョン |
| 注文番号 | 1633580000 | プリント基板用プラグインコネクタ, オス型ヘッダー, 開側, THRはんだ |
| GTIN (EAN) | 4008190258030 | 付け接続, 3.50 mm, 極数: 4, 90°, ソルダピン長 (l): 3.2 mm, 錫メッ |
| 数量 | 50 ST | キ, 橙色, 箱 |

SLD 3.50V/180G



3.50mmピッチのフローはんだ対応2段型ピンヘッドです。サイドクローズ型とフランジ型があります。オス型コネクタは、マーキングスペースを提供し、コード化できます。

一般注文データ

| | | |
|------------|----------------------------|---|
| 種別 | SLD 3.50V/04/180G 3.2SN... | バージョン |
| 注文番号 | 1641110000 | プリント基板用プラグインコネクタ, オス型ヘッダー, 開側, THRはんだ |
| GTIN (EAN) | 4008190279516 | 付け接続, 3.50 mm, 極数: 4, 180°, ソルダピン長 (l): 3.2 mm, 錫メッ |
| 数量 | 50 ST | キ, 橙色, 箱 |

BL 3.50/02/270F SN OR BX

Weidmüller Interface GmbH & Co. KG

Klingenbergstraße 26

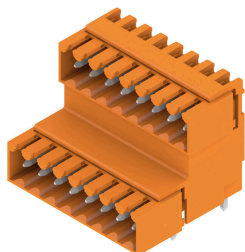
D-32758 Detmold

Germany

www.weidmueller.com

対応

SLD 3.50V/90G

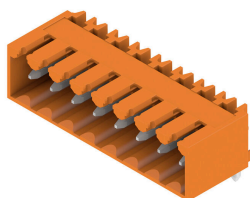


3.50mmピッチのフローはんだ対応2段型ピンヘッダです。サイドクローズ型とフランジ型があります。オス型コネクタは、マーキングスペースを提供し、コード化できます。

一般注文データ

| | | |
|------------|----------------------------|--|
| 種別 | SLD 3.50V/04/90G 3.2SN ... | バージョン |
| 注文番号 | 1642240000 | プリント基板用プラグインコネクタ, オス型ヘッダー, 閉側, THRはんだ |
| GTIN (EAN) | 4008190280758 | 付け接続, 3.50 mm, 極数: 4, 90°, ソルダピン長 (l): 3.2 mm, 錫メッ |
| 数量 | 50 ST | キ, 橙色, 箱 |
| 種別 | SLD 3.50V/04/90G 4.5SN ... | バージョン |
| 注文番号 | 1642860000 | プリント基板用プラグインコネクタ, オス型ヘッダー, 閉側, THRはんだ |
| GTIN (EAN) | 4008190281458 | 付け接続, 3.50 mm, 極数: 4, 90°, ソルダピン長 (l): 4.5 mm, 錫メッ |
| 数量 | 50 ST | キ, 黒色, 箱 |

SL 3.50/90G



3.50 mm ピッチのウェーブはんだ付け対応ピンヘッダー

- 差し込み接続方向は、PCBに対して平行 (90°)、直線 180°、または傾斜角付き (135°) です
- ハウジングのバリエーション: ネジフランジ (F)
- 段ボール箱 (BX) に梱包
- ピンヘッダーはコーディング可能

一般注文データ

| | | |
|------------|----------------------------|--|
| 種別 | SL 3.50/02/90G 3.2SN BK... | バージョン |
| 注文番号 | 1683240000 | プリント基板用プラグインコネクタ, オス型ヘッダー, 閉側, THRはんだ |
| GTIN (EAN) | 4008190475352 | 付け接続, 3.50 mm, 極数: 2, 90°, ソルダピン長 (l): 3.2 mm, 錫メッ |
| 数量 | 100 ST | キ, 黒色, 箱 |

BL 3.50/02/270F SN OR BX

Weidmüller Interface GmbH & Co. KG
 Klingenbergstraße 26
 D-32758 Detmold
 Germany

www.weidmueller.com

対応

SL-SMT 3.5/180G Box



- 高耐熱性オス型ヘッダー、ピッチ 3.50 mm。
- プラグ接続方向は、PCB に対して平行 (90°)、直線 (180°)、または傾斜角付き (135°) です
 - #ハウジングのバリエーション：サイドクローズ (G)、ねじフランジ (F)、はんだフランジ (LF)、スナップオンはんだフランジ (RF)
 - SMT プロセスに最適化
 - 総合的なピン長 3.2 mm は、すべてのはんだ付け手法に対応しています
 - リフローはんだ付け手法に最適なピン長 1.5 mm
 - 箱入り (BX) またはテープオンリール (RL) 梱包
 - オス型ヘッダへのコーディング取付可

一般注文データ

| | | |
|------------|----------------------------|--|
| 種別 | SL-SMT 3.50/02/180G 1.5... | バージョン |
| 注文番号 | 1752982001 | プリント基板用プラグインコネクタ, オス型ヘッダー, 閉側, THT/THR |
| GTIN (EAN) | 4032248130887 | はんだ接続, 3.50 mm, 極数: 2, 180°, ソルダピン長 (l): 1.5 mm, 錫 |
| 数量 | 100 ST | メッキ, 黒色, 箱 |

SL-SMT 3.5/90G Box

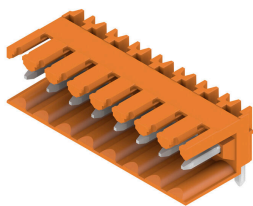


- 高耐熱性オス型ヘッダー、ピッチ 3.50 mm。
- プラグ接続方向は、PCB に対して平行 (90°)、直線 (180°)、または傾斜角付き (135°) です
 - #ハウジングのバリエーション：サイドクローズ (G)、ねじフランジ (F)、はんだフランジ (LF)、スナップオンはんだフランジ (RF)
 - SMT プロセスに最適化
 - 総合的なピン長 3.2 mm は、すべてのはんだ付け手法に対応しています
 - リフローはんだ付け手法に最適なピン長 1.5 mm
 - 箱入り (BX) またはテープオンリール (RL) 梱包
 - オス型ヘッダへのコーディング取付可

一般注文データ

| | | |
|------------|----------------------------|---|
| 種別 | SL-SMT 3.50/02/90G 1.5S... | バージョン |
| 注文番号 | 1761542001 | プリント基板用プラグインコネクタ, オス型ヘッダー, 閉側, THT/THR |
| GTIN (EAN) | 4032248132034 | はんだ接続, 3.50 mm, 極数: 2, 90°, ソルダピン長 (l): 1.5 mm, 錫 |
| 数量 | 100 ST | メッキ, 黒色, 箱 |

SL 3.50/90



- 3.50 mm ピッチのウェーブはんだ付け対応ピンヘッダー
- 差し込み接続方向は、PCB に対して平行 (90°)、直線 180°、または傾斜角付き (135°) です
 - ハウジングのバリエーション：ねじフランジ (F)
 - 段ボール箱 (BX) に梱包
 - ピンヘッダーはコーディング可能

BL 3.50/02/270F SN OR BX

Weidmüller Interface GmbH & Co. KG

Klingenbergstraße 26

D-32758 Detmold

Germany

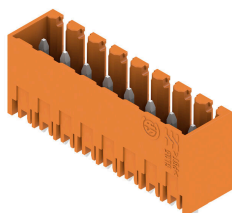
www.weidmueller.com

対応

一般注文データ

| | | |
|------------|----------------------------|--|
| 種別 | SL 3.50/02/90 3.2SN OR ... | バージョン |
| 注文番号 | 1597210000 | プリント基板用プラグインコネクタ, オス型ヘッダー, 開側, THRはんだ |
| GTIN (EAN) | 4008190175320 | 付け接続, 3.50 mm, 極数: 2, 90°, ソルダピン長 (l): 3.2 mm, 錫メッ |
| 数量 | 100 ST | キ, 橙色, 箱 |

SL 3.50/180G



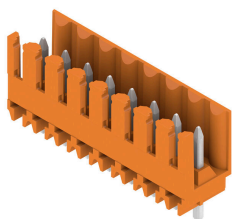
3.50 mm ピッチのウェーブはんだ付け対応ピンヘッダー

- 差し込み接続方向は、PCBに対して平行 (90°)、直線 180°、または傾斜角付き (135°) です
- ハウジングのバリエーション: ネジフランジ (F)
- 段ボール箱 (BX) に梱包
- ピンヘッダーはコーディング可能

一般注文データ

| | | |
|------------|----------------------------|---|
| 種別 | SL 3.50/02/180G 3.2SN O... | バージョン |
| 注文番号 | 1604470000 | プリント基板用プラグインコネクタ, オス型ヘッダー, 開側, THRはんだ |
| GTIN (EAN) | 4008190137526 | 付け接続, 3.50 mm, 極数: 2, 180°, ソルダピン長 (l): 3.2 mm, 錫メッ |
| 数量 | 100 ST | キ, 橙色, 箱 |
| 種別 | SL 3.50/02/180G 4.5SN O... | バージョン |
| 注文番号 | 1604620000 | プリント基板用プラグインコネクタ, オス型ヘッダー, 開側, THRはんだ |
| GTIN (EAN) | 4008190112547 | 付け接続, 3.50 mm, 極数: 2, 180°, ソルダピン長 (l): 4.5 mm, 錫メッ |
| 数量 | 100 ST | キ, 橙色, 箱 |

SL 3.50/180



3.50 mm ピッチのウェーブはんだ付け対応ピンヘッダー

- 差し込み接続方向は、PCBに対して平行 (90°)、直線 180°、または傾斜角付き (135°) です
- ハウジングのバリエーション: ネジフランジ (F)
- 段ボール箱 (BX) に梱包
- ピンヘッダーはコーディング可能

一般注文データ

| | | |
|------------|----------------------------|---|
| 種別 | SL 3.50/02/180 3.2SN OR... | バージョン |
| 注文番号 | 1604770000 | プリント基板用プラグインコネクタ, オス型ヘッダー, 開側, THRはんだ |
| GTIN (EAN) | 4008190054182 | 付け接続, 3.50 mm, 極数: 2, 180°, ソルダピン長 (l): 3.2 mm, 錫メッ |
| 数量 | 100 ST | キ, 橙色, 箱 |
| 種別 | SL 3.50/02/180 4.5 SN O... | バージョン |
| 注文番号 | 1604920000 | プリント基板用プラグインコネクタ, オス型ヘッダー, 開側, THRはんだ |
| GTIN (EAN) | 4008190117757 | 付け接続, 3.50 mm, 極数: 2, 180°, ソルダピン長 (l): 4.5 mm, 錫メッ |
| 数量 | 100 ST | キ, 橙色, 箱 |

BL 3.50/02/270F SN OR BX

Weidmüller Interface GmbH & Co. KG

Klingenbergstraße 26

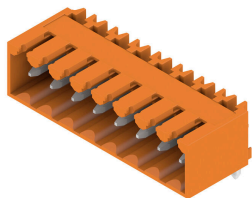
D-32758 Detmold

Germany

www.weidmueller.com

対応

SL 3.50/90G



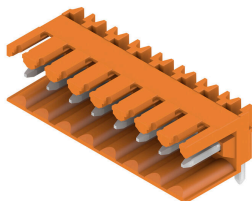
3.50 mm ピッチのウェーブはんだ付け対応ピンヘッダー

- 差し込み接続方向は、PCBに対して平行 (90°)、直線 180°、または傾斜角付き (135°) です
- ハウジングのバリエーション: ネジフランジ (F)
- 段ボール箱 (BX) に梱包
- ピンヘッダーはコーディング可能

一般注文データ

| | | |
|------------|----------------------------|---|
| 種別 | SL 3.50/02/90G 3.2SN OR... | バージョン |
| 注文番号 | 1605070000 | プリント基板用プラグインコネクタ, オス型ヘッダー, 閉側, THRはんだ |
| GTIN (EAN) | 4008190085100 | 付け接続: 3.50 mm, 極数: 2, 90°, ソルダーピン長 (l): 3.2 mm, 錫メッ |
| 数量 | 100 ST | キ, 橙色, 箱 |

SL 3.50/90



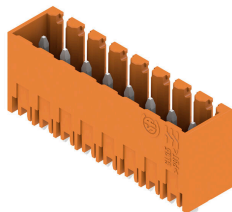
3.50 mm ピッチのウェーブはんだ付け対応ピンヘッダー

- 差し込み接続方向は、PCBに対して平行 (90°)、直線 180°、または傾斜角付き (135°) です
- ハウジングのバリエーション: ネジフランジ (F)
- 段ボール箱 (BX) に梱包
- ピンヘッダーはコーディング可能

一般注文データ

| | | |
|------------|----------------------------|---|
| 種別 | SL 3.50/02/90 4.5SN OR ... | バージョン |
| 注文番号 | 1605370000 | プリント基板用プラグインコネクタ, オス型ヘッダー, 開側, THRはんだ |
| GTIN (EAN) | 4008190161071 | 付け接続: 3.50 mm, 極数: 2, 90°, ソルダーピン長 (l): 4.5 mm, 錫メッ |
| 数量 | 100 ST | キ, 橙色, 箱 |

SL 3.50/180G



3.50 mm ピッチのウェーブはんだ付け対応ピンヘッダー

- 差し込み接続方向は、PCBに対して平行 (90°)、直線 180°、または傾斜角付き (135°) です
- ハウジングのバリエーション: ネジフランジ (F)
- 段ボール箱 (BX) に梱包
- ピンヘッダーはコーディング可能

一般注文データ

| | | |
|------------|----------------------------|--|
| 種別 | SL 3.50/02/180G 3.2SN D... | バージョン |
| 注文番号 | 1607350000 | プリント基板用プラグインコネクタ, オス型ヘッダー, 閉側, THRはんだ |
| GTIN (EAN) | 4008190131746 | 付け接続: 3.50 mm, 極数: 2, 180°, ソルダーピン長 (l): 3.2 mm, 錫メッ |
| 数量 | 100 ST | キ, シグナルグリーン, 箱 |

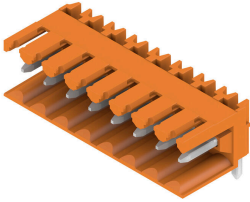
BL 3.50/02/270F SN OR BX

Weidmüller Interface GmbH & Co. KG
 Klingenbergstraße 26
 D-32758 Detmold
 Germany

www.weidmueller.com

対応

SL 3.50/90

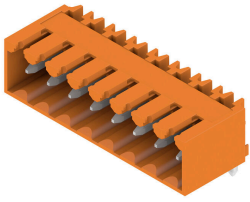


- 3.50 mm ピッチのウェーブはんだ付け対応ピンヘッダー
- 差し込み接続方向は、PCBに対して平行 (90°)、直線 180°、または傾斜角付き (135°) です
 - ハウジングのバリエーション: ネジフランジ (F)
 - 段ボール箱 (BX) に梱包
 - ピンヘッダーはコーディング可能

一般注文データ

| | | |
|------------|----------------------------|--|
| 種別 | SL 3.50/02/90 4.5 SN BK... | バージョン |
| 注文番号 | 1614130000 | プリント基板用プラグインコネクタ, オス型ヘッダー, 開側, THRはんだ |
| GTIN (EAN) | 4008190019600 | 付け接続: 3.50 mm, 極数: 2, 90°, ソルダピン長 (l): 4.5 mm, 錫メッ |
| 数量 | 100 ST | キ, 黒色, 箱 |

SL 3.50/90G

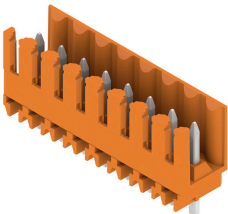


- 3.50 mm ピッチのウェーブはんだ付け対応ピンヘッダー
- 差し込み接続方向は、PCBに対して平行 (90°)、直線 180°、または傾斜角付き (135°) です
 - ハウジングのバリエーション: ネジフランジ (F)
 - 段ボール箱 (BX) に梱包
 - ピンヘッダーはコーディング可能

一般注文データ

| | | |
|------------|----------------------------|--|
| 種別 | SL 3.50/02/90G 4.5 SN B... | バージョン |
| 注文番号 | 1614160000 | プリント基板用プラグインコネクタ, オス型ヘッダー, 開側, THRはんだ |
| GTIN (EAN) | 4008190020088 | 付け接続: 3.50 mm, 極数: 2, 90°, ソルダピン長 (l): 4.5 mm, 錫メッ |
| 数量 | 100 ST | キ, 黒色, 箱 |

SL 3.50/180



- 3.50 mm ピッチのウェーブはんだ付け対応ピンヘッダー
- 差し込み接続方向は、PCBに対して平行 (90°)、直線 180°、または傾斜角付き (135°) です
 - ハウジングのバリエーション: ネジフランジ (F)
 - 段ボール箱 (BX) に梱包
 - ピンヘッダーはコーディング可能

一般注文データ

| | | |
|------------|----------------------------|---|
| 種別 | SL 3.50/02/180 4.5 SN B... | バージョン |
| 注文番号 | 1614210000 | プリント基板用プラグインコネクタ, オス型ヘッダー, 開側, THRはんだ |
| GTIN (EAN) | 4008190021092 | 付け接続: 3.50 mm, 極数: 2, 180°, ソルダピン長 (l): 4.5 mm, 錫メッ |
| 数量 | 100 ST | キ, 黒色, 箱 |

BL 3.50/02/270F SN OR BX

Weidmüller Interface GmbH & Co. KG

Klingenbergstraße 26

D-32758 Detmold

Germany

www.weidmueller.com

対応

SL 3.50/180G



3.50 mm ピッチのウェーブはんだ付け対応ピンヘッダー

- 差し込み接続方向は、PCBに対して平行 (90°)、直線 180°、または傾斜角付き (135°) です
- ハウジングのバリエーション：ネジフランジ (F)
- 段ボール箱 (BX) に梱包
- ピンヘッダーはコーディング可能

一般注文データ

| | | |
|------------|----------------------------|--|
| 種別 | SL 3.50/02/180G 4.5 SN ... | バージョン |
| 注文番号 | 1614240000 | プリント基板用プラグインコネクタ, オス型ヘッダー, 閉側, THRはんだ |
| GTIN (EAN) | 4008190021276 | 付け接続, 3.50 mm, 極数: 2, 180°, ソルダーピン長 (l): 4.5 mm, 錫メッ |
| 数量 | 100 ST | キ, 黒色, 箱 |

SL-SMT 3.5/180G Box



高耐熱性オス型ヘッダー、ピッチ 3.50 mm。

- プラグ接続方向は、PCB に対して平行 (90°)、直線 (180°)、または傾斜角付き (135°) です
- # ハウジングのバリエーション：サイドクローズ (G)、ねじフランジ (F)、はんだフランジ (LF)、スナップオンはんだフランジ (RF)
- SMT プロセスに最適化
- 総合的なピン長 3.2 mm は、すべてのはんだ付け手法に対応しています
- リフローはんだ付け手法に最適なピン長 1.5 mm
- 箱入り (BX) またはテープオンリール (RL) 梱包
- オス型ヘッダへのコーディング取付可

一般注文データ

| | | |
|------------|----------------------------|---|
| 種別 | SL-SMT 3.50/02/180G 3.2... | バージョン |
| 注文番号 | 1842320000 | プリント基板用プラグインコネクタ, オス型ヘッダー, 閉側, THT/THR |
| GTIN (EAN) | 4032248353668 | はんだ接続, 3.50 mm, 極数: 2, 180°, ソルダーピン長 (l): 3.2 mm, 錫 |
| 数量 | 100 ST | メッキ, 黒色, 箱 |

SL-SMT 3.5/90G Box



高耐熱性オス型ヘッダー、ピッチ 3.50 mm。

- プラグ接続方向は、PCB に対して平行 (90°)、直線 (180°)、または傾斜角付き (135°) です
- # ハウジングのバリエーション：サイドクローズ (G)、ねじフランジ (F)、はんだフランジ (LF)、スナップオンはんだフランジ (RF)
- SMT プロセスに最適化
- 総合的なピン長 3.2 mm は、すべてのはんだ付け手法に対応しています
- リフローはんだ付け手法に最適なピン長 1.5 mm
- 箱入り (BX) またはテープオンリール (RL) 梱包
- オス型ヘッダへのコーディング取付可

BL 3.50/02/270F SN OR BX

Weidmüller Interface GmbH & Co. KG

Klingenbergstraße 26

D-32758 Detmold

Germany

www.weidmueller.com

対応

一般注文データ

| | | |
|------------|----------------------------|---|
| 種別 | SL-SMT 3.50/02/90G 3.2S... | バージョン |
| 注文番号 | 1841630000 | プリント基板用プラグインコネクタ, オス型ヘッダー, 閉側, THT/THR |
| GTIN (EAN) | 4032248352784 | はんだ接続, 3.50 mm, 極数: 2, 90°, ソルダピン長 (l): 3.2 mm, 錫 |
| 数量 | 100 ST | メッキ, 黒色, 箱 |

SL-SMT 3.5/180G Tape



- 高耐熱性オス型ヘッダー、ピッチ 3.50 mm。
- プラグ接続方向は、PCB に対して平行 (90°)、直線 (180°)、または傾斜角付き (135°) です
 - #ハウジングのバリエーション: サイドクローズ (G)、ねじフランジ (F)、はんだフランジ (LF)、スナップオンはんだフランジ (RF)
 - SMT プロセスに最適化
 - 総合的なピン長 3.2 mm は、すべてのはんだ付け手法に対応しています
 - リフローはんだ付け手法に最適なピン長 1.5 mm
 - 箱入り (BX) またはテープオンリール (RL) 梱包
 - オス型ヘッダへのコーディング取付可

一般注文データ

| | | |
|------------|-----------------------------|--|
| 種別 | SL-SMT 3.50/02/180G 1.5S... | バージョン |
| 注文番号 | 1752984002 | プリント基板用プラグインコネクタ, オス型ヘッダー, 閉側, THT/THR |
| GTIN (EAN) | 4032248193097 | はんだ接続, 3.50 mm, 極数: 2, 180°, ソルダピン長 (l): 1.5 mm, 錫 |
| 数量 | 265 ST | メッキ, 黒色, Tape |

SL-SMT 3.5/90G Tape



- 高耐熱性オス型ヘッダー、ピッチ 3.50 mm。
- プラグ接続方向は、PCB に対して平行 (90°)、直線 (180°)、または傾斜角付き (135°) です
 - #ハウジングのバリエーション: サイドクローズ (G)、ねじフランジ (F)、はんだフランジ (LF)、スナップオンはんだフランジ (RF)
 - SMT プロセスに最適化
 - 総合的なピン長 3.2 mm は、すべてのはんだ付け手法に対応しています
 - リフローはんだ付け手法に最適なピン長 1.5 mm
 - 箱入り (BX) またはテープオンリール (RL) 梱包
 - オス型ヘッダへのコーディング取付可

一般注文データ

| | | |
|------------|----------------------------|---|
| 種別 | SL-SMT 3.50/02/90G 1.5S... | バージョン |
| 注文番号 | 1761544002 | プリント基板用プラグインコネクタ, オス型ヘッダー, 閉側, THT/THR |
| GTIN (EAN) | 4032248193325 | はんだ接続, 3.50 mm, 極数: 2, 90°, ソルダピン長 (l): 1.5 mm, 錫 |
| 数量 | 385 ST | メッキ, 黒色, Tape |

BL 3.50/02/270F SN OR BX

Weidmüller Interface GmbH & Co. KG

Klingenbergstraße 26

D-32758 Detmold

Germany

www.weidmueller.com

対応

SL-THR 3.5/135F



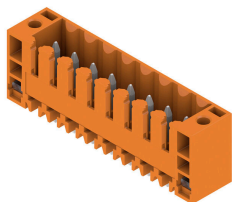
高耐熱性オス型ヘッダー、ピッチ 3.50 mm。

- プラグ接続方向は、PCB に対して平行 (90°)、直線 (180°)、または傾斜角付き (135°) です
- #ハウジングのバリエーション：サイドクローズ (G)、ねじフランジ (F)、はんだフランジ (LF)、スナップオンはんだフランジ (RF)
- SMT プロセスに最適化
- 総合的なピン長 3.2 mm は、すべてのはんだ付け手法に対応しています
- リフローはんだ付け手法に最適なピン長 1.5 mm
- 箱入り (BX) またはテープオンリール (RL) 梱包
- オス型ヘッダへのコーディング取付可

一般注文データ

| | | |
|------------|----------------------------|---|
| 種別 | SL-SMT 3.50/02/135F 3.2... | バージョン |
| 注文番号 | 1003510000 | プリント基板用プラグインコネクタ, オス型ヘッダー, フランジ, THT/ |
| GTIN (EAN) | 4032248700141 | THRはんだ接続, 3.50 mm, 極数: 2, 135°, ソルダピン長 (l): 3.2 mm, |
| 数量 | 132 ST | 錫メッキ, 黒色, 箱 |

SL 3.50/180F



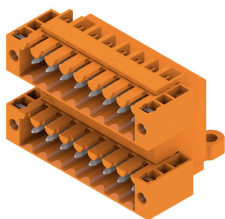
3.50 mm ピッチのウェーブはんだ付け対応ピンヘッダー

- 差し込み接続方向は、PCBに対して平行 (90°)、直線 180°、または傾斜角付き (135°) です
- ハウジングのバリエーション：ネジフランジ (F)
- 段ボール箱 (BX) に梱包
- ピンヘッダーはコーディング可能

一般注文データ

| | | |
|------------|----------------------------|---|
| 種別 | SL 3.50/02/180F 4.5 SN ... | バージョン |
| 注文番号 | 1618690000 | プリント基板用プラグインコネクタ, オス型ヘッダー, フランジ, THRは |
| GTIN (EAN) | 4008190126452 | んだ付け接続, 3.50 mm, 極数: 2, 180°, ソルダピン長 (l): 4.5 mm, 錫 |
| 数量 | 100 ST | メッキ, 橙色, 箱 |

SLD 3.50/90F



3.50mm ピッチのフローはんだ付け対応2段ピンヘッダ。コネクタは、サイドオープン、サイドクローズ、フランジのバージョンで使用できます。オス型コネクタは、マーキングスペースがあり、識別表示が可能です。箱梱包。

BL 3.50/02/270F SN OR BX

Weidmüller Interface GmbH & Co. KG

Klingenbergstraße 26

D-32758 Detmold

Germany

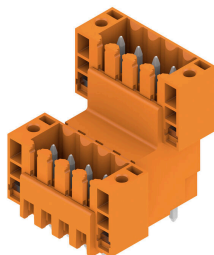
www.weidmueller.com

対応

一般注文データ

| | | |
|------------|----------------------------|--|
| 種別 | SLD 3.50/04/90F 3.2SN O... | バージョン |
| 注文番号 | 1633810000 | プリント基板用プラグインコネクタ, オス型ヘッダー, フランジ, THRは |
| GTIN (EAN) | 4008190258269 | んだ付け接続, 3.50 mm, 極数: 4, 90°, ソルダピン長 (l): 3.2 mm, 錫 |
| 数量 | 50 ST | メッキ, 橙色, 箱 |

SLD 3.50V/180F

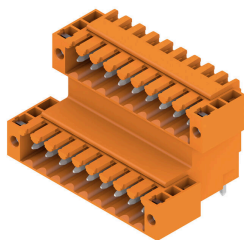


3.50mmピッチのフローはんだ対応2段型ピンヘッダです。サイドクローズ型とフランジ型があります。オス型コネクタは、マーキングスペースを提供し、コード化できます。

一般注文データ

| | | |
|------------|----------------------------|---|
| 種別 | SLD 3.50 V/04/180F 3.2 ... | バージョン |
| 注文番号 | 1641240000 | プリント基板用プラグインコネクタ, オス型ヘッダー, フランジ, THRは |
| GTIN (EAN) | 4008190279646 | んだ付け接続, 3.50 mm, 極数: 4, 180°, ソルダピン長 (l): 3.2 mm, 錫 |
| 数量 | 50 ST | メッキ, 橙色, 箱 |

SLD 3.50V/90F



3.50mmピッチのフローはんだ対応2段型ピンヘッダです。サイドクローズ型とフランジ型があります。オス型コネクタは、マーキングスペースを提供し、コード化できます。

一般注文データ

| | | |
|------------|----------------------------|--|
| 種別 | SLD 3.50 V/04/90F 3.2 S... | バージョン |
| 注文番号 | 1642370000 | プリント基板用プラグインコネクタ, オス型ヘッダー, フランジ, THRは |
| GTIN (EAN) | 4008190280895 | んだ付け接続, 3.50 mm, 極数: 4, 90°, ソルダピン長 (l): 3.2 mm, 錫 |
| 数量 | 50 ST | メッキ, 橙色, 箱 |

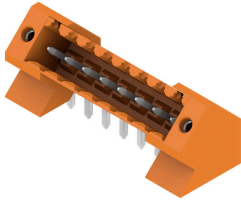
BL 3.50/02/270F SN OR BX

Weidmüller Interface GmbH & Co. KG
 Klingenbergstraße 26
 D-32758 Detmold
 Germany

www.weidmueller.com

対応

SL 3.50/135F

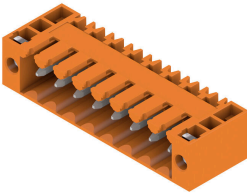


- 3.50 mm ピッチのウェーブはんだ付け対応ピンヘッダー
- 差し込み接続方向は、PCBに対して平行 (90°)、直線 180°、または傾斜角付き (135°) です
 - ハウジングのバリエーション：ネジフランジ (F)
 - 段ボール箱 (BX) に梱包
 - ピンヘッダーはコーディング可能

一般注文データ

| | | |
|------------|----------------------------|--|
| 種別 | SL 3.50/02/135F 3.2SN O... | バージョン |
| 注文番号 | 1643330000 | プリント基板用プラグインコネクタ、オス型ヘッダー、フランジ、THRは |
| GTIN (EAN) | 4008190282097 | んだ付け接続、3.50 mm、極数: 2, 135°, ソルダピン長 (l): 3.2 mm、錫 |
| 数量 | 132 ST | メッキ、橙色、箱 |

SL 3.50/90F



- 3.50 mm ピッチのウェーブはんだ付け対応ピンヘッダー
- 差し込み接続方向は、PCBに対して平行 (90°)、直線 180°、または傾斜角付き (135°) です
 - ハウジングのバリエーション：ネジフランジ (F)
 - 段ボール箱 (BX) に梱包
 - ピンヘッダーはコーディング可能

一般注文データ

| | | |
|------------|----------------------------|---|
| 種別 | SL 3.50/02/90F 3.2SN BK... | バージョン |
| 注文番号 | 1719980000 | プリント基板用プラグインコネクタ、オス型ヘッダー、フランジ、THRは |
| GTIN (EAN) | 4008190354268 | んだ付け接続、3.50 mm、極数: 2, 90°, ソルダピン長 (l): 3.2 mm、錫 |
| 数量 | 100 ST | メッキ、黒色、箱 |

SL-SMT 3.5/180F Box



- 高耐熱性オス型ヘッダー、ピッチ 3.50 mm。
- プラグ接続方向は、PCB に対して平行 (90°)、直線 (180°)、または傾斜角付き (135°) です
 - # ハウジングのバリエーション：サイドクロース (G)、ねじフランジ (F)、はんだフランジ (LF)、スナップオンはんだフランジ (RF)
 - SMT プロセスに最適化
 - 総合的なピン長 3.2 mm は、すべてのはんだ付け手法に対応しています
 - リフローはんだ付け手法に最適なピン長 1.5 mm
 - 箱入り (BX) またはテープオンリール (RL) 梱包
 - オス型ヘッダへのコーディング取付可

BL 3.50/02/270F SN OR BX

Weidmüller Interface GmbH & Co. KG

Klingenbergstraße 26

D-32758 Detmold

Germany

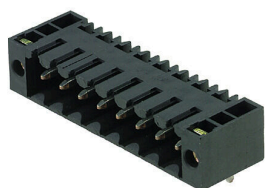
www.weidmueller.com

対応

一般注文データ

| | | |
|------------|----------------------------|--|
| 種別 | SL-SMT 3.50/02/180F 1.5... | バージョン |
| 注文番号 | 1760962001 | プリント基板用プラグインコネクタ, オス型ヘッダー, フランジ, THT/ |
| GTIN (EAN) | 4032248131532 | THRはんだ接続, 3.50 mm, 極数: 2, 180°, ソルダーピン長 (l): 1.5 mm, |
| 数量 | 132 ST | 錫メッキ, 黒色, 箱 |

SL-SMT 3.5/90F Box

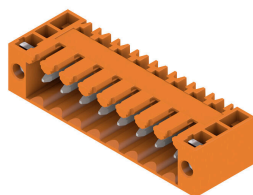


- 高耐熱性オス型ヘッダー、ピッチ 3.50 mm。
- プラグ接続方向は、PCB に対して平行 (90°)、直線 (180°)、または傾斜角付き (135°) です
 - #ハウジングのバリエーション: サイドクローズ (G)、ねじフランジ (F)、はんだフランジ (LF)、スナップオンはんだフランジ (RF)
 - SMT プロセスに最適化
 - 総合的なピン長 3.2 mm は、すべてのはんだ付け手法に対応しています
 - リフローはんだ付け手法に最適なピン長 1.5 mm
 - 箱入り (BX) またはテープオンリール (RL) 梱包
 - オス型ヘッダーへのコーディング取付可

一般注文データ

| | | |
|------------|----------------------------|---|
| 種別 | SL-SMT 3.50/02/90F 1.5S... | バージョン |
| 注文番号 | 1762002001 | プリント基板用プラグインコネクタ, オス型ヘッダー, フランジ, THT/ |
| GTIN (EAN) | 4032248132416 | THRはんだ接続, 3.50 mm, 極数: 2, 90°, ソルダーピン長 (l): 1.5 mm, |
| 数量 | 132 ST | 錫メッキ, 黒色, 箱 |

SL 3.50/90F



- 3.50 mm ピッチのウェーブはんだ付け対応ピンヘッダー
- 差し込み接続方向は、PCB に対して平行 (90°)、直線 180°、または傾斜角付き (135°) です
 - ハウジングのバリエーション: ネジフランジ (F)
 - 段ボール箱 (BX) に梱包
 - ピンヘッダーはコーディング可能

一般注文データ

| | | |
|------------|----------------------------|---|
| 種別 | SL 3.50/02/90F 3.2SN OR... | バージョン |
| 注文番号 | 1607040000 | プリント基板用プラグインコネクタ, オス型ヘッダー, フランジ, THRは |
| GTIN (EAN) | 4008190061234 | んだ付け接続, 3.50 mm, 極数: 2, 90°, ソルダーピン長 (l): 3.2 mm, 錫 |
| 数量 | 100 ST | メッキ, 橙色, 箱 |

BL 3.50/02/270F SN OR BX

Weidmüller Interface GmbH & Co. KG

Klingenbergstraße 26

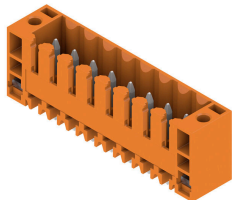
D-32758 Detmold

Germany

www.weidmueller.com

対応

SL 3.50/180F



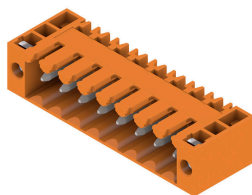
3.50 mm ピッチのウェーブはんだ付け対応ピンヘッダー

- 差し込み接続方向は、PCBに対して平行 (90°)、直線 180°、または傾斜角付き (135°) です
- ハウジングのバリエーション: ネジフランジ (F)
- 段ボール箱 (BX) に梱包
- ピンヘッダーはコーディング可能

一般注文データ

| | | |
|------------|----------------------------|---|
| 種別 | SL 3.50/02/180F 3.2SN O... | バージョン |
| 注文番号 | 1607500000 | プリント基板用プラグインコネクタ, オス型ヘッダー, フランジ, THRは |
| GTIN (EAN) | 4008190180317 | んだ付け接続, 3.50 mm, 極数: 2, 180°, ソルダピン長 (l): 3.2 mm, 錫 |
| 数量 | 100 ST | メッキ, 橙色, 箱 |

SL 3.50/90F



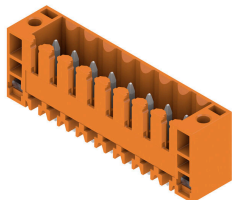
3.50 mm ピッチのウェーブはんだ付け対応ピンヘッダー

- 差し込み接続方向は、PCBに対して平行 (90°)、直線 180°、または傾斜角付き (135°) です
- ハウジングのバリエーション: ネジフランジ (F)
- 段ボール箱 (BX) に梱包
- ピンヘッダーはコーディング可能

一般注文データ

| | | |
|------------|----------------------------|--|
| 種別 | SL 3.50/02/90F 4.5 SN B... | バージョン |
| 注文番号 | 1615530000 | プリント基板用プラグインコネクタ, オス型ヘッダー, フランジ, THRは |
| GTIN (EAN) | 4008190056551 | んだ付け接続, 3.50 mm, 極数: 2, 90°, ソルダピン長 (l): 4.5 mm, 錫 |
| 数量 | 100 ST | メッキ, 黒色, 箱 |

SL 3.50/180F



3.50 mm ピッチのウェーブはんだ付け対応ピンヘッダー

- 差し込み接続方向は、PCBに対して平行 (90°)、直線 180°、または傾斜角付き (135°) です
- ハウジングのバリエーション: ネジフランジ (F)
- 段ボール箱 (BX) に梱包
- ピンヘッダーはコーディング可能

一般注文データ

| | | |
|------------|----------------------------|---|
| 種別 | SL 3.50/02/180F 4.5 SN ... | バージョン |
| 注文番号 | 1616140000 | プリント基板用プラグインコネクタ, オス型ヘッダー, フランジ, THRは |
| GTIN (EAN) | 4008190067854 | んだ付け接続, 3.50 mm, 極数: 2, 180°, ソルダピン長 (l): 4.5 mm, 錫 |
| 数量 | 100 ST | メッキ, 黒色, 箱 |

BL 3.50/02/270F SN OR BX

Weidmüller Interface GmbH & Co. KG

Klingenbergstraße 26

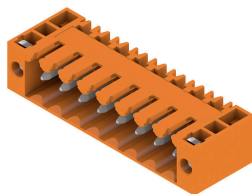
D-32758 Detmold

Germany

www.weidmueller.com

対応

SL 3.50/90F



3.50 mm ピッチのウェーブはんだ付け対応ピンヘッダー

- 差し込み接続方向は、PCBに対して平行 (90°)、直線 180°、または傾斜角付き (135°) です
- ハウジングのバリエーション：ネジフランジ (F)
- 段ボール箱 (BX) に梱包
- ピンヘッダーはコーディング可能

一般注文データ

| | | |
|------------|----------------------------|--|
| 種別 | SL 3.50/02/90F 4.5 SN O... | バージョン |
| 注文番号 | 1618060000 | プリント基板用プラグインコネクタ, オス型ヘッダー, フランジ, THRは |
| GTIN (EAN) | 4008190116132 | んだ付け接続, 3.50 mm, 極数: 2, 90°, ソルダピン長 (l): 4.5 mm, 錫 |
| 数量 | 100 ST | メッキ, 橙色, 箱 |

SL-SMT 3.5/90LF Box



高耐熱性オス型ヘッダー、ピッチ 3.50 mm。

- プラグ接続方向は、PCB に対して平行 (90°)、直線 (180°)、または傾斜角付き (135°) です
- # ハウジングのバリエーション：サイドクローズ (G)、ねじフランジ (F)、はんだフランジ (LF)、スナップオンはんだフランジ (RF)
- SMT プロセスに最適化
- 総合的なピン長 3.2 mm は、すべてのはんだ付け手法に対応しています
- リフローはんだ付け手法に最適なピン長 1.5 mm
- 箱入り (BX) またはテープオンリール (RL) 梱包
- オス型ヘッダへのコーディング取付可

一般注文データ

| | | |
|------------|----------------------------|--|
| 種別 | SL-SMT 3.50/02/90LF 3.2... | バージョン |
| 注文番号 | 1841860000 | プリント基板用プラグインコネクタ, オス型ヘッダー, はんだフランジ, |
| GTIN (EAN) | 4032248353217 | THT/THRはんだ接続, 3.50 mm, 極数: 2, 90°, ソルダピン長 (l): 3.2 |
| 数量 | 132 ST | mm, 錫メッキ, 黒色, 箱 |
| 種別 | SL-SMT 3.50/02/90LF 1.5... | バージョン |
| 注文番号 | 1804940000 | プリント基板用プラグインコネクタ, オス型ヘッダー, はんだフランジ, |
| GTIN (EAN) | 4032248268849 | THT/THRはんだ接続, 3.50 mm, 極数: 2, 90°, ソルダピン長 (l): 1.5 |
| 数量 | 132 ST | mm, 錫メッキ, 黒色, 箱 |

BL 3.50/02/270F SN OR BX

Weidmüller Interface GmbH & Co. KG

Klingenbergstraße 26

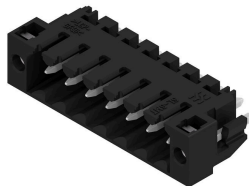
D-32758 Detmold

Germany

www.weidmueller.com

対応

SL-SMT 3.5/180LF Box



高耐熱性オス型ヘッダー、ピッチ 3.50 mm。

- プラグ接続方向は、PCB に対して平行 (90°)、直線 (180°)、または傾斜角付き (135°) です
- #ハウジングのバリエーション：サイドクローズ (G)、ねじフランジ (F)、はんだフランジ (LF)、スナップオンはんだフランジ (RF)
- SMT プロセスに最適化
- 総合的なピン長 3.2 mm は、すべてのはんだ付け手法に対応しています
- リフローはんだ付け手法に最適なピン長 1.5 mm
- 箱入り (BX) またはテープオンリール (RL) 梱包
- オス型ヘッダへのコーディング取付可

一般注文データ

| | | |
|------------|----------------------------|--|
| 種別 | SL-SMT 3.50/02/180LF 3.... | バージョン |
| 注文番号 | 1842540000 | プリント基板用プラグインコネクタ, オス型ヘッダー, はんだフランジ, |
| GTIN (EAN) | 4032248353903 | THT/THRはんだ接続, 3.50 mm, 極数: 2, 180°, ソルダーピン長 (l): 3.2 |
| 数量 | 132 ST | mm, 錫メッキ, 黒色, 箱 |
| 種別 | SL-SMT 3.50/02/180LF 1.... | バージョン |
| 注文番号 | 1804700000 | プリント基板用プラグインコネクタ, オス型ヘッダー, はんだフランジ, |
| GTIN (EAN) | 4032248268511 | THT/THRはんだ接続, 3.50 mm, 極数: 2, 180°, ソルダーピン長 (l): 1.5 |
| 数量 | 132 ST | mm, 錫メッキ, 黒色, 箱 |

SL-SMT 3.5/90F Box



高耐熱性オス型ヘッダー、ピッチ 3.50 mm。

- プラグ接続方向は、PCB に対して平行 (90°)、直線 (180°)、または傾斜角付き (135°) です
- #ハウジングのバリエーション：サイドクローズ (G)、ねじフランジ (F)、はんだフランジ (LF)、スナップオンはんだフランジ (RF)
- SMT プロセスに最適化
- 総合的なピン長 3.2 mm は、すべてのはんだ付け手法に対応しています
- リフローはんだ付け手法に最適なピン長 1.5 mm
- 箱入り (BX) またはテープオンリール (RL) 梱包
- オス型ヘッダへのコーディング取付可

一般注文データ

| | | |
|------------|----------------------------|---|
| 種別 | SL-SMT 3.50/02/90F 3.2S... | バージョン |
| 注文番号 | 1842080000 | プリント基板用プラグインコネクタ, オス型ヘッダー, フランジ, THT/ |
| GTIN (EAN) | 4032248353439 | THRはんだ接続, 3.50 mm, 極数: 2, 90°, ソルダーピン長 (l): 3.2 mm, |
| 数量 | 132 ST | 錫メッキ, 黒色, 箱 |

BL 3.50/02/270F SN OR BX

Weidmüller Interface GmbH & Co. KG

Klingenbergstraße 26

D-32758 Detmold

Germany

www.weidmueller.com

対応

SL-SMT 3.5/180LF Tape



高耐熱性オス型ヘッダー、ピッチ 3.50 mm。

- プラグ接続方向は、PCB に対して平行 (90°)、直線 (180°)、または傾斜角付き (135°) です
- #ハウジングのバリエーション：サイドクローズ (G)、ねじフランジ (F)、はんだフランジ (LF)、スナップオンはんだフランジ (RF)
- SMT プロセスに最適化
- 総合的なピン長 3.2 mm は、すべてのはんだ付け手法に対応しています
- リフローはんだ付け手法に最適なピン長 1.5 mm
- 箱入り (BX) またはテープオンリール (RL) 梱包
- オス型ヘッダへのコーディング取付可

一般注文データ

| | | |
|------------|----------------------------|--|
| 種別 | SL-SMT 3.50/02/180LF 1.... | バージョン |
| 注文番号 | 1805210000 | プリント基板用プラグインコネクタ, オス型ヘッダー, はんだフランジ, |
| GTIN (EAN) | 4032248269099 | THT/THRはんだ接続, 3.50 mm, 極数: 2, 180°, ソルダーピン長 (l): 1.5 |
| 数量 | 265 ST | mm, 錫メッキ, 黒色, Tape |

SL-SMT 3.5/90LF Tape



高耐熱性オス型ヘッダー、ピッチ 3.50 mm。

- プラグ接続方向は、PCB に対して平行 (90°)、直線 (180°)、または傾斜角付き (135°) です
- #ハウジングのバリエーション：サイドクローズ (G)、ねじフランジ (F)、はんだフランジ (LF)、スナップオンはんだフランジ (RF)
- SMT プロセスに最適化
- 総合的なピン長 3.2 mm は、すべてのはんだ付け手法に対応しています
- リフローはんだ付け手法に最適なピン長 1.5 mm
- 箱入り (BX) またはテープオンリール (RL) 梱包
- オス型ヘッダへのコーディング取付可

一般注文データ

| | | |
|------------|----------------------------|---|
| 種別 | SL-SMT 3.50/02/90LF 1.5... | バージョン |
| 注文番号 | 1805310000 | プリント基板用プラグインコネクタ, オス型ヘッダー, はんだフランジ, |
| GTIN (EAN) | 4032248269761 | THT/THRはんだ接続, 3.50 mm, 極数: 2, 90°, ソルダーピン長 (l): 1.5 |
| 数量 | 385 ST | mm, 錫メッキ, 黒色, Tape |

BL 3.50/02/270F SN OR BX

Weidmüller Interface GmbH & Co. KG
Klingenbergstraße 26
D-32758 Detmold
Germany

www.weidmueller.com

対応

SL-SMT 3.5/180F Box



- 高耐熱性オス型ヘッダー、ピッチ 3.50 mm。
- プラグ接続方向は、PCB に対して平行 (90°)、直線 (180°)、または傾斜角付き (135°) です
 - #ハウジングのバリエーション：サイドクローズ (G)、ねじフランジ (F)、はんだフランジ (LF)、スナップオンはんだフランジ (RF)
 - SMT プロセスに最適化
 - 総合的なピン長 3.2 mm は、すべてのはんだ付け手法に対応しています
 - リフローはんだ付け手法に最適なピン長 1.5 mm
 - 箱入り (BX) またはテープオンリール (RL) 梱包
 - オス型ヘッダへのコーディング取付可

一般注文データ

| | | |
|------------|----------------------------|---|
| 種別 | SL-SMT 3.50/02/180F 3.2... | バージョン |
| 注文番号 | 1842770000 | プリント基板用プラグインコネクタ, オス型ヘッダー, フランジ, THT/ |
| GTIN (EAN) | 4032248354139 | THRはんだ接続, 3.50 mm, 極数: 2, 180°, ソルダピン長 (l): 3.2 mm, |
| 数量 | 132 ST | 錫メッキ, 黒色, 箱 |