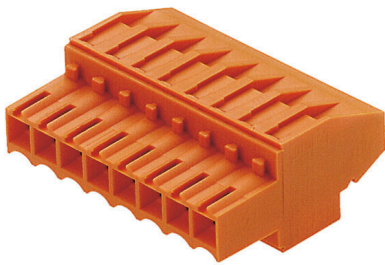


BL 3.50/16/270 SN OR BX

Weidmüller Interface GmbH & Co. KG
Klingenbergstraße 26
D-32758 Detmold
Germany

www.weidmueller.com

製品イメージ



図に類似

3.50mmピッチの電線接続用クランピングヨークねじ接続方式のメス型コネクタです。ピンヘッダーはマーキングスペースがありコード化することが可能です。

一般注文データ

バージョン	プリント基板用プラグインコネクタ、メス型プラグ、3.50 mm、極数: 16、270°、クランプヨークねじ接続、クランプ範囲、最大: 1.5 mm ² 、箱
注文番号	1639610000
種別	BL 3.50/16/270 SN OR BX
GTIN (EAN)	4008190277161
数量	30 items
製品データ	IEC: 320 V / 12 A / 0.2 - 1.5 mm ² UL: 300 V / 8 A / AWG 28 - AWG 14
パッケージ	箱

BL 3.50/16/270 SN OR BX

Weidmüller Interface GmbH & Co. KG
Klingenbergstraße 26
D-32758 Detmold
Germany

www.weidmueller.com

技術データ

承認

MAMID承認件数



ROHS	適合
UL File Number Search	UL ウェブサイト
証明書番号 (UR)	E60693

寸法と重量

深さ	22.45 mm	奥行き (インチ)	0.8839 inch
高さ	12 mm	高さ (インチ)	0.4724 inch
幅	56 mm	幅 (インチ)	2.2047 inch
正味重量	15.8 g		

環境製品コンプライアンス

RoHS 対応状況	準拠 (免除なし)	
REACH SVHC	0.1wt%を超えるSVHCは含まれていません	
製品のカーボンフットプリント	クレードルからゲート	0,649 kg CO2 eq.

システムパラメータ

製品ファミリー	OMNIMATE信号 - シリーズBL/SL 3.50		
接続方式	フィールド接続		
導体接続方法	クランプヨークねじ接続		
ピッチ (mm) (P)	3.50 mm		
ピッチ (インチ) (P)	0.138 "		
導体取り出し方向	270°		
極数	16		
L1 (mm)	52.50 mm		
L1 (インチ)	2.067 "		
行数	1		
ピンモデルシリーズ数量	1		
定格断面	1.5 mm ²		
DIN VDE 57 106に適合したタッチセーフ保護	フィンガータッチセーフ		
DIN VDE 0470に適合したタッチセーフ保護	IP20接続/IP10接続解除		
保護度合い	IP20, 完全取付け時		
体積抵抗	≤5 mΩ		
コーディング可能	はい		
被覆剥き長さ	6 mm		
クランプネジ	M 2		
スクリュードライバー刃	0.4 x 2.5		
スクリュードライバー刃の標準	DIN 5264		
プラグイン回数	25		
差し込み力/極、最大	7 N		
引張強度/極、最大	5 N		
締付けトルク	トルクタイプ	配線接続	
	使用状況の情報	締付けトルク	最小 : 0.2 Nm
			最大 : 0.25 Nm

BL 3.50/16/270 SN OR BX

Weidmüller Interface GmbH & Co. KG
 Klingenbergstraße 26
 D-32758 Detmold
 Germany

技術データ

www.weidmueller.com

材料データ

絶縁材	PBT	色	橙色
カラーチャート (類似)	RAL 2000	絶縁材グループ	IIIa
比較追跡指数 (CTI)	≥ 200	Moisture Level (MSL)	
UL 94 可燃性等級	V-0	接点材質	銅合金
接触表面	錫メッキ	プラグ接点の層構造	4...8 μm Sn hot-dip tinned
保管温度、最小	-40 °C	保管温度、最大	70 °C
動作温度、最小	-50 °C	動作温度、最大	100 °C
温度範囲、設置、最小	-30 °C	温度範囲、設置、最大	100 °C

接続に適した導体

クランプ範囲、最小	0.08 mm ²
クランプ範囲、最大	1.5 mm ²
配線接続断面 AWG、最小	AWG 28
導体接続断面積 AWG、最大	AWG 14
固定式、最小 H05 (07) V-U	0.2 mm ²
固定式、最大 H05 (07) V-U	1.5 mm ²
フレキシブル、最小 H05 (07) V-K	0.2 mm ²
フレキシブル、最大 H05 (07) V-K	1.5 mm ²
w. プラスチックカラーフェルール、DIN 46228 pt 4、最小	0.2 mm ²
プラスチックカラー付フェルール DIN 46228 pt 4、最大	1.5 mm ²
w. フェルール、DIN 46228 pt 1、最小	0.2 mm ²
ワイヤエンドフェルール付 DIN 46228 pt 1、最大	1.5 mm ²
EN 60999 a x b; ø 準拠のプラグゲージ	2.4 mm x 1.5 mm
パスピン	

クランプ導体	導体接続断面	種別	配線の細線仕様
フェルール端子	導体接続断面	公称	0.5 mm ²
		被覆剥き長さ	公称 8 mm
		推奨フェルール端子	H0.5/12 OR
		被覆剥き長さ	公称 6 mm
フェルール端子	導体接続断面	推奨フェルール端子	H0.5/6
		種別	配線の細線仕様
		公称	0.75 mm ²
		被覆剥き長さ	公称 8 mm
フェルール端子	導体接続断面	推奨フェルール端子	H0.75/12 W
		被覆剥き長さ	公称 6 mm
		推奨フェルール端子	H0.75/6
		種別	配線の細線仕様
フェルール端子	導体接続断面	公称	1 mm ²
		被覆剥き長さ	公称 8 mm
		推奨フェルール端子	H1.0/12 GE
		被覆剥き長さ	公称 6 mm
フェルール端子	導体接続断面	推奨フェルール端子	H1.0/6
		種別	配線の細線仕様
		公称	0.25 mm ²
		被覆剥き長さ	公称 8 mm
フェルール端子	導体接続断面	推奨フェルール端子	H0.25/10 HBL
		被覆剥き長さ	公称 5 mm
		推奨フェルール端子	H0.25/5
		種別	配線の細線仕様
フェルール端子	導体接続断面	公称	0.34 mm ²
		被覆剥き長さ	公称 8 mm
		推奨フェルール端子	H0.34/10 TK

BL 3.50/16/270 SN OR BX

Weidmüller Interface GmbH & Co. KG
Klingenbergstraße 26
D-32758 Detmold
Germany

www.weidmueller.com

技術データ

参照テキスト

プラスチック製カラーの外径はピッチ (P) より大きくできません、フェールールの長さは、製品と定格電圧に応じて選択されます。

IEC規格に準拠した公称データ

標準に準拠して検査済	IEC 60664-1, IEC 61984	定格電流、最小極数 (Tu=20°C)	12 A
定格電流、最大極数 (Tu=20°C)	10 A	定格電流、最小極数 (Tu=40°C)	10 A
定格電流、最大極数 (Tu=40°C)	8 A	サージ電圧等級の定格電圧/汚染度 II/2	320 V
サージ電圧等級の定格電圧/汚染度 III/2	160 V	サージ電圧等級の定格電圧 / 汚染度 III/3	160 V
サージ電圧等級の定格インパルス電圧/汚染度 II/2	2.5 kV	サージ電圧等級の定格インパルス電圧/汚染度 III/2	2.5 kV
サージ電圧等級の定格インパルス電圧/汚染度 III/3	2.5 kV	短時間耐電流抵抗	3 x 1sで100 A

CSAに準拠した公称データ

試験制度 (CSA)	CSA	証明書番号 (CSA)	154685-1318353
定格電圧 (グループ B/CSA 使用)	300 V	定格電圧 (グループ D/CSA 使用)	300 V
定格電流 (グループ B/CSA 使用)	10 A	定格電流 (グループ D/CSA 使用)	10 A
導体断面積、AGW、最小	AWG 28	導体断面積、AGW、最大	AWG 14
認可値の参照	仕様は最大値です - 詳細については承認証明書を参照してください。		

UL 1059に準拠した公称データ

試験制度 (UR)	UR	証明書番号 (UR)	E60693
定格電圧 (グループ B / UL 1059 使用)	300 V	定格電圧 (グループ D / UL 1059 使用)	300 V
定格電流 (グループ B / UL 1059 使用)	8 A	定格電流 (グループ D / UL 1059 使用)	8 A
導体断面積、AGW、最小	AWG 28	導体断面積、AGW、最大	AWG 14
承認値への参照	仕様は最大値です - 詳細については承認証明書を参照してください。		

梱包

パッケージ	箱	VPE 長	350.00 mm
VPE幅	138.00 mm	VPEの高さ	32.00 mm

テストの種類

試験：マーキングの耐久性	標準	DIN EN 61984セクション7.3.2 / 09.02 DIN EN 60068-2-70 / 07.96からのパターン取得	
	テスト	原産地表示, 種類の識別, 承認マーキングSEV, 承認マーキングCSA	
	評価	使用可能	
	テスト	耐久性	
テスト：連結解除 (互換性なし)	評価	合格した	
	標準	DIN EN 61984セクション6.3および6.9.1 / 09.02, DIN IEC 60512パート7セクション5 / 05.94	
	テスト	コード要素で180°回転	
テスト：クランプ可能な断面	評価	合格した	
	標準	DIN EN 60999-1セクション7および9.1 / 12.00, DIN EN 60947-1セクション8.2.4.5.1 / 12.99	
	導体種類	導体の種類と導体断面	固定式0.2 mm ²
		導体の種類と導体断面	撚線0.2 mm ²
		導体の種類と導体断面	固定式1.5 mm ²
		導体の種類と導体断面	撚線1.5 mm ²
導体の種類と導体断面		AWG 28/1	

技術データ

導体の損傷や偶発的な緩みをテストする	導体の種類と導体断面	AWG 28/19
	導体の種類と導体断面	AWG 16/1
	導体の種類と導体断面	AWG 16/19
	評価	合格した
	標準	DIN EN 60999-1セクション9.4 / 12.00
	要件	0.2 kg
	導体種類	導体の種類と導体断面 AWG 28/1 導体の種類と導体断面 AWG 28/19
	評価	合格した
	要件	0.3 kg
	導体種類	導体の種類と導体断面 2 × AWG 24/1 導体の種類と導体断面 AWG 24/19ワイヤエンドフェルール付き× 2
引き抜き試験	評価	合格した
	要件	0.4 kg
	導体種類	導体の種類と導体断面 固定式1.5 mm ² 導体の種類と導体断面 撚線1.5 mm ² 導体の種類と導体断面 AWG 16/7
	評価	合格した
	標準	DIN EN 60999-1セクション9.5 / 12.00
	要件	≥5 N
	導体種類	導体の種類と導体断面 AWG 28/1 導体の種類と導体断面 AWG 28/19
	評価	合格した
	要件	≥10 N
	導体種類	導体の種類と導体断面 2 × AWG 24/1 導体の種類と導体断面 AWG 24/19ワイヤエンドフェルール付き× 2
	評価	合格した
	要件	≥40 N
	導体種類	導体の種類と導体断面 HO5V-U1.5 導体の種類と導体断面 HO5V-K1.5 導体の種類と導体断面 AWG 16/7
	評価	合格した
	要件	合格した

重要なメモ

IPC準拠 適合性：製品の開発、製造、および出荷は、国際的に認められた基準と基準に従って行なわれ、データシートに記載された保証された特性を遵守します。IPC-A-610「クラス2」に準拠して装飾的な特性を満たします。製品に関するさらなる請求は、要求に応じて評価できます。

- 注意事項
- Additional variants on request
 - Gold-plated contact surfaces on request
 - Max. outer diameter of the conductor: 2.9 mm
 - Max. outer diameter of the conductor: 2.9 mm
 - Wire end ferrule without plastic collar to DIN 46228/1
 - Wire end ferrule with plastic collar to DIN 46228/4
 - P on drawing = pitch
 - Rated data refer only to the component itself. Clearance and creepage distances to other components are to be designed in accordance with the relevant application standards.
 - In accordance with IEC 61984, OMNIMATE-connectors are connectors without breaking capacity (COC). During designated use, connectors are not allowed to be engaged or disengaged when live or under load
 - Long term storage of the product with average temperature of 50 °C and maximum humidity 70%, 36 months

分類

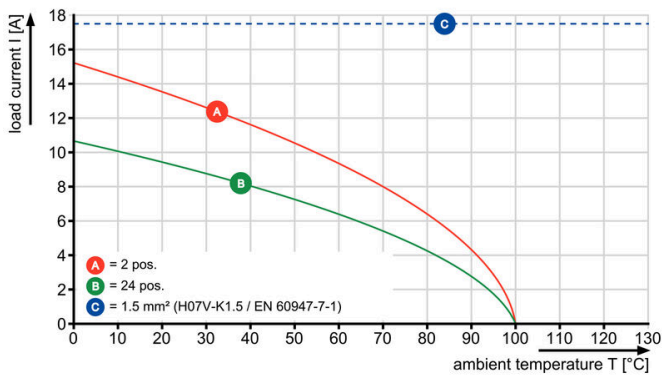
ETIM 8.0	EC002638	ETIM 9.0	EC002638
ETIM 10.0	EC002638	ECLASS 14.0	27-46-02-02
ECLASS 15.0	27-46-02-02		

寸法図



グラフ

BL 3.50/.. /90 & /270 - SL 3.50/.. /90



グラフ

BL 3.50/.. /90 & /270 - SL 3.50/.. /90



BL 3.50/16/270 SN OR BX

Weidmüller Interface GmbH & Co. KG
Klingenbergstraße 26
D-32758 Detmold
Germany

www.weidmueller.com

アクセサリ

コーディングパーツ



続すべきものだけを接続：適切な場所に適切な接続を提供します。

コーディングエレメントとロックングデバイスは、製造工程と運用中の接続エレメントを明確に割り当てます。コーディングエレメントとロックングデバイスは、ケーブルの組立前または組立中に取付できます。ワイドüミューラーでは、オンライン上でコンフィギュレータを使用し、事前に仕様を設定することができます。プリント基板への誤った組立てや、接続部品の誤挿入を防止します。

利点は、製造時のトラブルシューティングを無くし、ユーザーによる操作ミスを防ぐことができます。

一般注文データ

種別	BL SL 3.5 KO OR	バージョン
注文番号	1693430000	プリント基板用プラグインコネクタ, アクセサリ, コーディングパーツ,
GTIN (EAN)	4008190867447	橙色, 極数: 1
数量	100 ST	
種別	BL SL 3.5 KO SW	バージョン
注文番号	1610100000	プリント基板用プラグインコネクタ, アクセサリ, コーディングパーツ,
GTIN (EAN)	4008190187637	黒色, 極数: 1
数量	100 ST	

BL 3.50/16/270 SN OR BX

Weidmüller Interface GmbH & Co. KG
Klingenbergstraße 26
D-32758 Detmold
Germany

www.weidmueller.com

対応

SL 3.50/90F

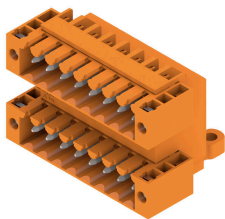


- 3.50 mm ピッチのウェーブはんだ付け対応ピンヘッダー
- 差し込み接続方向は、PCBに対して平行 (90°)、直線 180°、または傾斜角付き (135°) です
 - ハウジングのバリエーション: ネジフランジ (F)
 - 段ボール箱 (BX) に梱包
 - ピンヘッダーはコーディング可能

一般注文データ

種別	SL 3.50/16/90F 4.5 SN O...	バージョン
注文番号	1618190000	プリント基板用プラグインコネクタ, オス型ヘッダー, フランジ, THRは
GTIN (EAN)	4008190117412	んだ付け接続, 3.50 mm, 極数: 16, 90°, ソルダーピン長 (l): 4.5 mm, 錫
数量	50 ST	メッキ, 橙色, 箱
種別	SL 3.50/16/90F 3.2SN DK...	バージョン
注文番号	1620200000	プリント基板用プラグインコネクタ, オス型ヘッダー, フランジ, THRは
GTIN (EAN)	4008190153168	んだ付け接続, 3.50 mm, 極数: 16, 90°, ソルダーピン長 (l): 3.2 mm, 錫
数量	50 ST	メッキ, シグナルグリーン, 箱

SLD 3.50/90F



- 3.50mm ピッチのフローはんだ付け対応2段ピンヘッダー。コネクタは、サイドオープン、サイドクローズ、フランジのバージョンで使用できます。オス型コネクタは、マーキングスペースがあり、識別表示が可能です。箱梱包。

一般注文データ

種別	SLD 3.50/32/90F 3.2SN O...	バージョン
注文番号	1633950000	プリント基板用プラグインコネクタ, オス型ヘッダー, フランジ, THRは
GTIN (EAN)	4008190258405	んだ付け接続, 3.50 mm, 極数: 32, 90°, ソルダーピン長 (l): 3.2 mm, 錫
数量	10 ST	メッキ, 橙色, 箱
種別	SLD 3.50/32/90F 4.5SN B...	バージョン
注文番号	1634640000	プリント基板用プラグインコネクタ, オス型ヘッダー, フランジ, THRは
GTIN (EAN)	4008190259099	んだ付け接続, 3.50 mm, 極数: 32, 90°, ソルダーピン長 (l): 4.5 mm, 錫
数量	10 ST	メッキ, 黒色, 箱

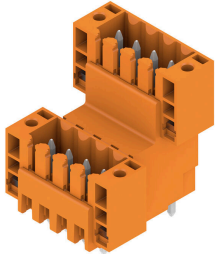
BL 3.50/16/270 SN OR BX

Weidmüller Interface GmbH & Co. KG
Klingenbergstraße 26
D-32758 Detmold
Germany

www.weidmueller.com

対応

SLD 3.50V/180F

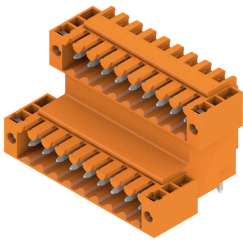


3.50mmピッチのフローはんだ対応2段型ピンヘッダです。サイドクローズ型とフランジ型があります。オス型コネクタは、マーキングスペースを提供し、コード化できます。

一般注文データ

種別	SLD 3.50 V/32/180F 3.2 ...	バージョン
注文番号	1641310000	プリント基板用プラグインコネクタ, オス型ヘッダー, フランジ, THRは
GTIN (EAN)	4008190279714	んだ付け接続, 3.50 mm, 極数: 32, 180°, ソルダピン長 (l): 3.2 mm,
数量	10 ST	錫メッキ, 橙色, 箱
種別	SLD 3.50V/32/180F 4.5SN...	バージョン
注文番号	1642040000	プリント基板用プラグインコネクタ, オス型ヘッダー, フランジ, THRは
GTIN (EAN)	4008190280499	んだ付け接続, 3.50 mm, 極数: 32, 180°, ソルダピン長 (l): 4.5 mm,
数量	10 ST	錫メッキ, 黒色, 箱

SLD 3.50V/90F

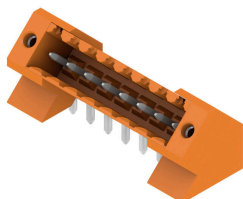


3.50mmピッチのフローはんだ対応2段型ピンヘッダです。サイドクローズ型とフランジ型があります。オス型コネクタは、マーキングスペースを提供し、コード化できます。

一般注文データ

種別	SLD 3.50 V/32/90F 3.2 S...	バージョン
注文番号	1642440000	プリント基板用プラグインコネクタ, オス型ヘッダー, フランジ, THRは
GTIN (EAN)	4008190280963	んだ付け接続, 3.50 mm, 極数: 32, 90°, ソルダピン長 (l): 3.2 mm, 錫
数量	10 ST	メッキ, 橙色, 箱

SL 3.50/135F



3.50 mm ピッチのウェーブはんだ付け対応ピンヘッダー

- 差し込み接続方向は、PCBに対して平行 (90°)、直線 180°、または傾斜角付き (135°) です
- ハウジングのバリエーション: ネジフランジ (F)
- 段ボール箱 (BX) に梱包
- ピンヘッダーはコーディング可能

BL 3.50/16/270 SN OR BX

Weidmüller Interface GmbH & Co. KG
Klingenbergstraße 26
D-32758 Detmold
Germany

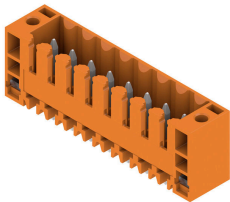
www.weidmueller.com

対応

一般注文データ

種別	SL 3.50/16/135F 3.2SN O...	バージョン
注文番号	1643470000	プリント基板用プラグインコネクタ, オス型ヘッダー, フランジ, THRは
GTIN (EAN)	4008190282233	んだ付け接続, 3.50 mm, 極数: 16, 135°, ソルダピン長 (l): 3.2 mm,
数量	24 ST	錫メッキ, 橙色, 箱
種別	SL 3.50/16/135F 4.5SN B...	バージョン
注文番号	1643950000	プリント基板用プラグインコネクタ, オス型ヘッダー, フランジ, THRは
GTIN (EAN)	4008190282714	んだ付け接続, 3.50 mm, 極数: 16, 135°, ソルダピン長 (l): 4.5 mm,
数量	24 ST	錫メッキ, 黒色, 箱

SL 3.50/180F

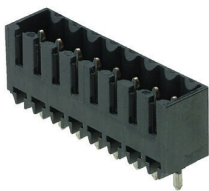


- 3.50 mm ピッチのウェーブはんだ付け対応ピンヘッダー
- 差し込み接続方向は、PCBに対して平行 (90°)、直線 180°、または傾斜角付き (135°) です
 - ハウジングのバリエーション: ネジフランジ (F)
 - 段ボール箱 (BX) に梱包
 - ピンヘッダーはコーディング可能

一般注文データ

種別	SL 3.50/16/180F 3.2AU O...	バージョン
注文番号	1740130000	プリント基板用プラグインコネクタ, オス型ヘッダー, フランジ, THRは
GTIN (EAN)	4008190960506	んだ付け接続, 3.50 mm, 極数: 16, 180°, ソルダピン長 (l): 3.2 mm,
数量	50 ST	金メッキ, 橙色, 箱

SL-SMT 3.5/180G Box



- 高耐熱性オス型ヘッダー、ピッチ 3.50 mm。
- プラグ接続方向は、PCB に対して平行 (90°)、直線 (180°)、または傾斜角付き (135°) です
 - # ハウジングのバリエーション: サイドクローズ (G)、ねじフランジ (F)、はんだフランジ (LF)、スナップオンはんだフランジ (RF)
 - SMT プロセスに最適化
 - 総合的なピン長 3.2 mm は、すべてのはんだ付け手法に対応しています
 - リフローはんだ付け手法に最適なピン長 1.5 mm
 - 箱入り (BX) またはテープオンリール (RL) 梱包
 - オス型ヘッダへのコーディング取付可

一般注文データ

種別	SL-SMT 3.50/16/180G 1.5...	バージョン
注文番号	1753122001	プリント基板用プラグインコネクタ, オス型ヘッダー, 閉側, THT/THR
GTIN (EAN)	4032248131020	はんだ接続, 3.50 mm, 極数: 16, 180°, ソルダピン長 (l): 1.5 mm, 錫
数量	50 ST	メッキ, 黒色, 箱

BL 3.50/16/270 SN OR BX

Weidmüller Interface GmbH & Co. KG
Klingenbergstraße 26
D-32758 Detmold
Germany

www.weidmueller.com

対応

SL-SMT 3.5/90F Box

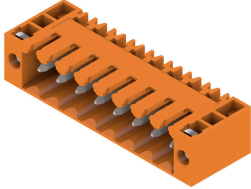


- 高耐熱性オス型ヘッダー、ピッチ 3.50 mm。
- プラグ接続方向は、PCB に対して平行 (90°)、直線 (180°)、または傾斜角付き (135°) です
 - #ハウジングのバリエーション：サイドクローズ (G)、ねじフランジ (F)、はんだフランジ (LF)、スナップオンはんだフランジ (RF)
 - SMT プロセスに最適化
 - 総合的なピン長 3.2 mm は、すべてのはんだ付け手法に対応しています
 - リフローはんだ付け手法に最適なピン長 1.5 mm
 - 箱入り (BX) またはテープオンリール (RL) 梱包
 - オス型ヘッダへのコーディング取付可

一般注文データ

種別	SL-SMT 3.50/16/90F 1.5S...	バージョン
注文番号	1762142001	プリント基板用プラグインコネクタ, オス型ヘッダー, フランジ, THT/
GTIN (EAN)	4032248132553	THRはんだ接続, 3.50 mm, 極数: 16, 90°, ソルダピン長 (l): 1.5 mm,
数量	50 ST	錫メッキ, 黒色, 箱

SL 3.50/90F

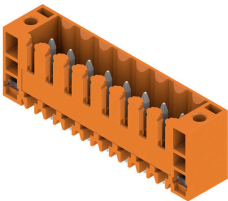


- 3.50 mm ピッチのウェーブはんだ付け対応ピンヘッダー
- 差し込み接続方向は、PCB に対して平行 (90°)、直線 180°、または傾斜角付き (135°) です
 - ハウジングのバリエーション：ネジフランジ (F)
 - 段ボール箱 (BX) に梱包
 - ピンヘッダーはコーディング可能

一般注文データ

種別	SL 3.50/16/90F 3.2SN OR...	バージョン
注文番号	1607180000	プリント基板用プラグインコネクタ, オス型ヘッダー, フランジ, THRは
GTIN (EAN)	4008190004446	んだ付け接続, 3.50 mm, 極数: 16, 90°, ソルダピン長 (l): 3.2 mm, 錫
数量	50 ST	メッキ, 橙色, 箱

SL 3.50/180F



- 3.50 mm ピッチのウェーブはんだ付け対応ピンヘッダー
- 差し込み接続方向は、PCB に対して平行 (90°)、直線 180°、または傾斜角付き (135°) です
 - ハウジングのバリエーション：ネジフランジ (F)
 - 段ボール箱 (BX) に梱包
 - ピンヘッダーはコーディング可能

BL 3.50/16/270 SN OR BX

Weidmüller Interface GmbH & Co. KG
Klingenbergstraße 26
D-32758 Detmold
Germany

www.weidmueller.com

対応

一般注文データ

種別	SL 3.50/16/180F 3.2SN O...	バージョン
注文番号	1607640000	プリント基板用プラグインコネクタ, オス型ヘッダー, フランジ, THRは
GTIN (EAN)	4008190034535	んだ付け接続, 3.50 mm, 極数: 16, 180°, ソルダピン長 (l): 3.2 mm,
数量	50 ST	錫メッキ, 橙色, 箱

SL 3.50/90F



- 3.50 mm ピッチのウェーブはんだ付け対応ピンヘッダー
- 差し込み接続方向は、PCBに対して平行 (90°)、直線 180°、または傾斜角付き (135°) です
 - ハウジングのバリエーション: ネジフランジ (F)
 - 段ボール箱 (BX) に梱包
 - ピンヘッダーはコーディング可能

一般注文データ

種別	SL 3.50/16/90F 4.5 SN B...	バージョン
注文番号	1615660000	プリント基板用プラグインコネクタ, オス型ヘッダー, フランジ, THRは
GTIN (EAN)	4008190058593	んだ付け接続, 3.50 mm, 極数: 16, 90°, ソルダピン長 (l): 4.5 mm, 錫
数量	50 ST	メッキ, 黒色, 箱

SL 3.50/180F



- 3.50 mm ピッチのウェーブはんだ付け対応ピンヘッダー
- 差し込み接続方向は、PCBに対して平行 (90°)、直線 180°、または傾斜角付き (135°) です
 - ハウジングのバリエーション: ネジフランジ (F)
 - 段ボール箱 (BX) に梱包
 - ピンヘッダーはコーディング可能

一般注文データ

種別	SL 3.50/16/180F 4.5 SN ...	バージョン
注文番号	1616270000	プリント基板用プラグインコネクタ, オス型ヘッダー, フランジ, THRは
GTIN (EAN)	4008190069834	んだ付け接続, 3.50 mm, 極数: 16, 180°, ソルダピン長 (l): 4.5 mm,
数量	50 ST	錫メッキ, 黒色, 箱

BL 3.50/16/270 SN OR BX

Weidmüller Interface GmbH & Co. KG
Klingenbergstraße 26
D-32758 Detmold
Germany

www.weidmueller.com

対応

SL-SMT 3.5/180LF Box

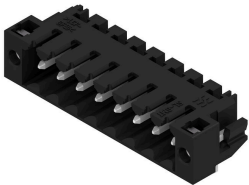


- 高耐熱性オス型ヘッダー、ピッチ 3.50 mm。
- プラグ接続方向は、PCB に対して平行 (90°)、直線 (180°)、または傾斜角付き (135°) です
 - #ハウジングのバリエーション：サイドクローズ (G)、ねじフランジ (F)、はんだフランジ (LF)、スナップオンはんだフランジ (RF)
 - SMT プロセスに最適化
 - 総合的なピン長 3.2 mm は、すべてのはんだ付け手法に対応しています
 - リフローはんだ付け手法に最適なピン長 1.5 mm
 - 箱入り (BX) またはテープオンリール (RL) 梱包
 - オス型ヘッダへのコーディング取付可

一般注文データ

種別	SL-SMT 3.50/16/180LF 3...	バージョン
注文番号	1842680000	プリント基板用プラグインコネクタ, オス型ヘッダー, はんだフラン
GTIN (EAN)	4032248354047	ジ, THT/THRはんだ接続, 3.50 mm, 極数: 16, 180°, ソルダピン長 (I):
数量	24 ST	3.2 mm, 錫メッキ, 黒色, 箱

SL-SMT 3.5/90LF Box



- 高耐熱性オス型ヘッダー、ピッチ 3.50 mm。
- プラグ接続方向は、PCB に対して平行 (90°)、直線 (180°)、または傾斜角付き (135°) です
 - #ハウジングのバリエーション：サイドクローズ (G)、ねじフランジ (F)、はんだフランジ (LF)、スナップオンはんだフランジ (RF)
 - SMT プロセスに最適化
 - 総合的なピン長 3.2 mm は、すべてのはんだ付け手法に対応しています
 - リフローはんだ付け手法に最適なピン長 1.5 mm
 - 箱入り (BX) またはテープオンリール (RL) 梱包
 - オス型ヘッダへのコーディング取付可

一般注文データ

種別	SL-SMT 3.50/16/90LF 3.2...	バージョン
注文番号	1841990000	プリント基板用プラグインコネクタ, オス型ヘッダー, はんだフランジ,
GTIN (EAN)	4032248353347	THT/THRはんだ接続, 3.50 mm, 極数: 16, 90°, ソルダピン長 (I): 3.2
数量	24 ST	mm, 錫メッキ, 黒色, 箱

BL 3.50/16/270 SN OR BX

Weidmüller Interface GmbH & Co. KG
Klingenbergstraße 26
D-32758 Detmold
Germany

www.weidmueller.com

対応

SL-SMT 3.5/180F Box

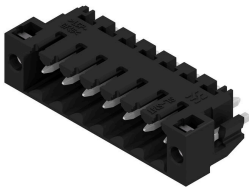


- 高耐熱性オス型ヘッダー、ピッチ 3.50 mm。
- プラグ接続方向は、PCB に対して平行 (90°)、直線 (180°)、または傾斜角付き (135°) です
 - #ハウジングのバリエーション：サイドクローズ (G)、ねじフランジ (F)、はんだフランジ (LF)、スナップオンはんだフランジ (RF)
 - SMT プロセスに最適化
 - 総合的なピン長 3.2 mm は、すべてのはんだ付け手法に対応しています
 - リフローはんだ付け手法に最適なピン長 1.5 mm
 - 箱入り (BX) またはテープオンリール (RL) 梱包
 - オス型ヘッダへのコーディング取付可

一般注文データ

種別	SL-SMT 3.50/16/180F 3.2...	バージョン
注文番号	1842910000	プリント基板用プラグインコネクタ, オス型ヘッダー, フランジ, THT/
GTIN (EAN)	4032248354375	THRはんだ接続, 3.50 mm, 極数: 16, 180°, ソルダピン長 (I): 3.2
数量	24 ST	mm, 錫メッキ, 黒色, 箱

SL-SMT 3.5/180LF Box



- 高耐熱性オス型ヘッダー、ピッチ 3.50 mm。
- プラグ接続方向は、PCB に対して平行 (90°)、直線 (180°)、または傾斜角付き (135°) です
 - #ハウジングのバリエーション：サイドクローズ (G)、ねじフランジ (F)、はんだフランジ (LF)、スナップオンはんだフランジ (RF)
 - SMT プロセスに最適化
 - 総合的なピン長 3.2 mm は、すべてのはんだ付け手法に対応しています
 - リフローはんだ付け手法に最適なピン長 1.5 mm
 - 箱入り (BX) またはテープオンリール (RL) 梱包
 - オス型ヘッダへのコーディング取付可

一般注文データ

種別	SL-SMT 3.50/16/180LF 1....	バージョン
注文番号	1804840000	プリント基板用プラグインコネクタ, オス型ヘッダー, はんだフラン
GTIN (EAN)	4032248268610	ジ, THT/THRはんだ接続, 3.50 mm, 極数: 16, 180°, ソルダピン長 (I):
数量	24 ST	1.5 mm, 錫メッキ, 黒色, 箱

BL 3.50/16/270 SN OR BX

Weidmüller Interface GmbH & Co. KG
Klingenbergstraße 26
D-32758 Detmold
Germany

www.weidmueller.com

対応

SL-SMT 3.5/90F Box

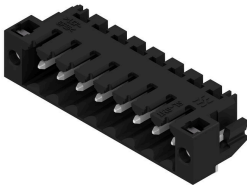


- 高耐熱性オス型ヘッダー、ピッチ 3.50 mm。
- プラグ接続方向は、PCB に対して平行 (90°)、直線 (180°)、または傾斜角付き (135°) です
 - #ハウジングのバリエーション：サイドクローズ (G)、ねじフランジ (F)、はんだフランジ (LF)、スナップオンはんだフランジ (RF)
 - SMT プロセスに最適化
 - 総合的なピン長 3.2 mm は、すべてのはんだ付け手法に対応しています
 - リフローはんだ付け手法に最適なピン長 1.5 mm
 - 箱入り (BX) またはテープオンリール (RL) 梱包
 - オス型ヘッダへのコーディング取付可

一般注文データ

種別	SL-SMT 3.50/16/90F 3.2S...	バージョン
注文番号	1842220000	プリント基板用プラグインコネクタ, オス型ヘッダー, フランジ, THT/
GTIN (EAN)	4032248353576	THRはんだ接続, 3.50 mm, 極数: 16, 90°, ソルダーピン長 (l): 3.2 mm,
数量	24 ST	錫メッキ, 黒色, 箱

SL-SMT 3.5/90LF Box



- 高耐熱性オス型ヘッダー、ピッチ 3.50 mm。
- プラグ接続方向は、PCB に対して平行 (90°)、直線 (180°)、または傾斜角付き (135°) です
 - #ハウジングのバリエーション：サイドクローズ (G)、ねじフランジ (F)、はんだフランジ (LF)、スナップオンはんだフランジ (RF)
 - SMT プロセスに最適化
 - 総合的なピン長 3.2 mm は、すべてのはんだ付け手法に対応しています
 - リフローはんだ付け手法に最適なピン長 1.5 mm
 - 箱入り (BX) またはテープオンリール (RL) 梱包
 - オス型ヘッダへのコーディング取付可

一般注文データ

種別	SL-SMT 3.50/16/90LF 1.5...	バージョン
注文番号	1805080000	プリント基板用プラグインコネクタ, オス型ヘッダー, はんだフランジ,
GTIN (EAN)	4032248268986	THT/THRはんだ接続, 3.50 mm, 極数: 16, 90°, ソルダーピン長 (l): 1.5
数量	24 ST	mm, 錫メッキ, 黒色, 箱

BL 3.50/16/270 SN OR BX

Weidmüller Interface GmbH & Co. KG
Klingenbergstraße 26
D-32758 Detmold
Germany

www.weidmueller.com

対応

SL-SMT 3.5/180G Box

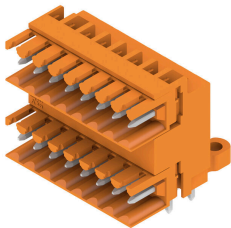


- 高耐熱性オス型ヘッダー、ピッチ 3.50 mm。
- プラグ接続方向は、PCB に対して平行 (90°)、直線 (180°)、または傾斜角付き (135°) です
 - #ハウジングのバリエーション：サイドクローズ (G)、ねじフランジ (F)、はんだフランジ (LF)、スナップオンはんだフランジ (RF)
 - SMT プロセスに最適化
 - 総合的なピン長 3.2 mm は、すべてのはんだ付け手法に対応しています
 - リフローはんだ付け手法に最適なピン長 1.5 mm
 - 箱入り (BX) またはテープオンリール (RL) 梱包
 - オス型ヘッダへのコーディング取付可

一般注文データ

種別	SL-SMT 3.50/16/180G 3.2...	バージョン
注文番号	1842450000	プリント基板用プラグインコネクタ, オス型ヘッダー, 閉側, THT/THR
GTIN (EAN)	4032248353804	はんだ接続, 3.50 mm, 極数: 16, 180°, ソルダーピン長 (I): 3.2 mm, 錫
数量	50 ST	メッキ, 黒色, 箱

SLD 3.50/90

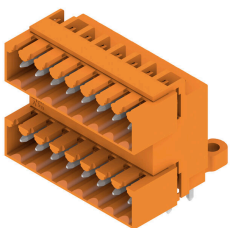


3.50mm ピッチのフローはんだ付け対応2段ピンヘッダ。コネクタは、サイドオープン、サイドクローズ、フランジのバージョンで使用できます。オス型コネクタは、マーキングスペースがあり、識別表示が可能です。箱梱包。

一般注文データ

種別	SLD 3.50/32/90 3.2SN OR...	バージョン
注文番号	1633490000	プリント基板用プラグインコネクタ, オス型ヘッダー, 開側, THRはんだ
GTIN (EAN)	4008190257941	付け接続, 3.50 mm, 極数: 32, 90°, ソルダーピン長 (I): 3.2 mm, 錫メ
数量	10 ST	キ, 橙色, 箱

SLD 3.50/90G



3.50mm ピッチのフローはんだ付け対応2段ピンヘッダ。コネクタは、サイドオープン、サイドクローズ、フランジのバージョンで使用できます。オス型コネクタは、マーキングスペースがあり、識別表示が可能です。箱梱包。

BL 3.50/16/270 SN OR BX

Weidmüller Interface GmbH & Co. KG
Klingenbergstraße 26
D-32758 Detmold
Germany

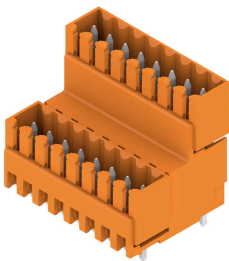
www.weidmueller.com

対応

一般注文データ

種別	SLD 3.50/32/90G 3.2SN O...	バージョン
注文番号	1633720000	プリント基板用プラグインコネクタ, オス型ヘッダー, 閉側, THRはんだ
GTIN (EAN)	4008190258177	付け接続, 3.50 mm, 極数: 32, 90°, ソルダピン長 (I): 3.2 mm, 錫メッキ, 橙色, 箱
数量	10 ST	
種別	SLD 3.50/32/90G 4.5SN B...	バージョン
注文番号	1634410000	プリント基板用プラグインコネクタ, オス型ヘッダー, 閉側, THRはんだ
GTIN (EAN)	4008190258863	付け接続, 3.50 mm, 極数: 32, 90°, ソルダピン長 (I): 4.5 mm, 錫メッキ, 黒色, 箱
数量	10 ST	

SLD 3.50V/180G

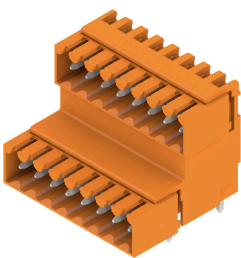


3.50mmピッチのフローはんだ対応2段型ピンヘッダです。サイドクローズ型とフランジ型があります。オス型コネクタは、マーキングスペースを提供し、コード化できます。

一般注文データ

種別	SLD 3.50V/32/180G 3.2SN...	バージョン
注文番号	1641180000	プリント基板用プラグインコネクタ, オス型ヘッダー, 閉側, THRはんだ
GTIN (EAN)	4008190279585	だ付け接続, 3.50 mm, 極数: 32, 180°, ソルダピン長 (I): 3.2 mm, 錫メッキ, 橙色, 箱
数量	10 ST	
種別	SLD 3.50V/32/180G 4.5SN...	バージョン
注文番号	1641800000	プリント基板用プラグインコネクタ, オス型ヘッダー, 閉側, THRはんだ
GTIN (EAN)	4008190280215	だ付け接続, 3.50 mm, 極数: 32, 180°, ソルダピン長 (I): 4.5 mm, 錫メッキ, 黒色, 箱
数量	10 ST	

SLD 3.50V/90G



3.50mmピッチのフローはんだ対応2段型ピンヘッダです。サイドクローズ型とフランジ型があります。オス型コネクタは、マーキングスペースを提供し、コード化できます。

一般注文データ

種別	SLD 3.50V/32/90G 3.2SN ...	バージョン
注文番号	1642310000	プリント基板用プラグインコネクタ, オス型ヘッダー, 閉側, THRはんだ
GTIN (EAN)	4008190280833	付け接続, 3.50 mm, 極数: 32, 90°, ソルダピン長 (I): 3.2 mm, 錫メッキ, 橙色, 箱
数量	10 ST	
種別	SLD 3.50 V/32/90G 4.5 S...	バージョン
注文番号	1642930000	プリント基板用プラグインコネクタ, オス型ヘッダー, 閉側, THRはんだ
GTIN (EAN)	4008190281526	付け接続, 3.50 mm, 極数: 32, 90°, ソルダピン長 (I): 4.5 mm, 錫メッキ, 黒色, 箱
数量	10 ST	

BL 3.50/16/270 SN OR BX

Weidmüller Interface GmbH & Co. KG
Klingenbergstraße 26
D-32758 Detmold
Germany

www.weidmueller.com

対応

SL-SMT 3.5/90G Box

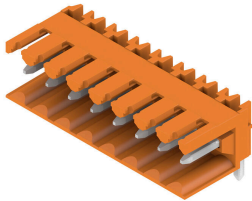


- 高耐熱性オス型ヘッダー、ピッチ 3.50 mm。
- プラグ接続方向は、PCB に対して平行 (90°)、直線 (180°)、または傾斜角付き (135°) です
 - #ハウジングのバリエーション：サイドクローズ (G)、ねじフランジ (F)、はんだフランジ (LF)、スナップオンはんだフランジ (RF)
 - SMT プロセスに最適化
 - 総合的なピン長 3.2 mm は、すべてのはんだ付け手法に対応しています
 - リフローはんだ付け手法に最適なピン長 1.5 mm
 - 箱入り (BX) またはテープオンリール (RL) 梱包
 - オス型ヘッダへのコーディング取付可

一般注文データ

種別	SL-SMT 3.50/16/90G 1.5S...	バージョン
注文番号	1761682001	プリント基板用プラグインコネクタ, オス型ヘッダー, 閉側, THT/THR
GTIN (EAN)	4032248132270	はんだ接続, 3.50 mm, 極数: 16, 90°, ソルダピン長 (I): 1.5 mm, 錫
数量	50 ST	メッキ, 黒色, 箱

SL 3.50/90

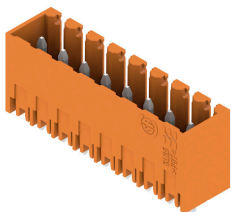


- 3.50 mm ピッチのウェーブはんだ付け対応ピンヘッダー
- 差し込み接続方向は、PCB に対して平行 (90°)、直線 180°、または傾斜角付き (135°) です
 - ハウジングのバリエーション：ネジフランジ (F)
 - 段ボール箱 (BX) に梱包
 - ピンヘッダーはコーディング可能

一般注文データ

種別	SL 3.50/16/90 3.2SN OR ...	バージョン
注文番号	1597350000	プリント基板用プラグインコネクタ, オス型ヘッダー, 開側, THRはんだ
GTIN (EAN)	4008190105594	付け接続, 3.50 mm, 極数: 16, 90°, ソルダピン長 (I): 3.2 mm, 錫メ
数量	50 ST	キ, 橙色, 箱

SL 3.50/180G



- 3.50 mm ピッチのウェーブはんだ付け対応ピンヘッダー
- 差し込み接続方向は、PCB に対して平行 (90°)、直線 180°、または傾斜角付き (135°) です
 - ハウジングのバリエーション：ネジフランジ (F)
 - 段ボール箱 (BX) に梱包
 - ピンヘッダーはコーディング可能

BL 3.50/16/270 SN OR BX

Weidmüller Interface GmbH & Co. KG
Klingenbergstraße 26
D-32758 Detmold
Germany

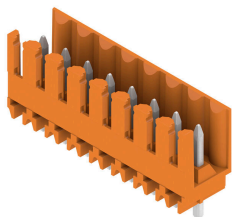
www.weidmueller.com

対応

一般注文データ

種別	SL 3.50/16/180G 3.2SN O...	バージョン
注文番号	1604610000	プリント基板用プラグインコネクタ, オス型ヘッダー, 閉側, THRはんだ付け接続, 3.50 mm, 極数: 16, 180°, ソルダピン長 (I): 3.2 mm, 錫メッキ, 橙色, 箱
GTIN (EAN)	4008190112615	
数量	50 ST	

SL 3.50/180



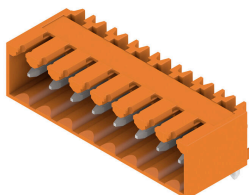
3.50 mm ピッチのウェーブはんだ付け対応ピンヘッダー

- 差し込み接続方向は、PCBに対して平行 (90°)、直線 180°、または傾斜角付き (135°) です
- ハウジングのバリエーション: ネジフランジ (F)
- 段ボール箱 (BX) に梱包
- ピンヘッダーはコーディング可能

一般注文データ

種別	SL 3.50/16/180 3.2SN OR...	バージョン
注文番号	1604910000	プリント基板用プラグインコネクタ, オス型ヘッダー, 閉側, THRはんだ付け接続, 3.50 mm, 極数: 16, 180°, ソルダピン長 (I): 3.2 mm, 錫メッキ, 橙色, 箱
GTIN (EAN)	4008190034023	
数量	50 ST	

SL 3.50/90G



3.50 mm ピッチのウェーブはんだ付け対応ピンヘッダー

- 差し込み接続方向は、PCBに対して平行 (90°)、直線 180°、または傾斜角付き (135°) です
- ハウジングのバリエーション: ネジフランジ (F)
- 段ボール箱 (BX) に梱包
- ピンヘッダーはコーディング可能

一般注文データ

種別	SL 3.50/16/90G 3.2SN OR...	バージョン
注文番号	1605210000	プリント基板用プラグインコネクタ, オス型ヘッダー, 閉側, THRはんだ付け接続, 3.50 mm, 極数: 16, 90°, ソルダピン長 (I): 3.2 mm, 錫メッキ, 橙色, 箱
GTIN (EAN)	4008190129255	
数量	50 ST	
種別	SL 3.50/16/90G 4.5SN OR...	バージョン
注文番号	1605360000	プリント基板用プラグインコネクタ, オス型ヘッダー, 閉側, THRはんだ付け接続, 3.50 mm, 極数: 16, 90°, ソルダピン長 (I): 4.5 mm, 錫メッキ, 橙色, 箱
GTIN (EAN)	4008190001834	
数量	50 ST	

BL 3.50/16/270 SN OR BX

Weidmüller Interface GmbH & Co. KG
Klingenbergstraße 26
D-32758 Detmold
Germany

www.weidmueller.com

対応

SL 3.50/90

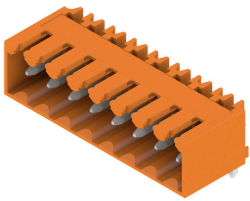


- 3.50 mm ピッチのウェーブはんだ付け対応ピンヘッダー
- 差し込み接続方向は、PCBに対して平行 (90°)、直線 180°、または傾斜角付き (135°) です
 - ハウジングのバリエーション: ネジフランジ (F)
 - 段ボール箱 (BX) に梱包
 - ピンヘッダーはコーディング可能

一般注文データ

種別	SL 3.50/16/90 4.5SN BK ...	バージョン
注文番号	1614150000	プリント基板用プラグインコネクタ, オス型ヘッダー, 開側, THRはんだ
GTIN (EAN)	4008190020033	付け接続, 3.50 mm, 極数: 16, 90°, ソルダピン長 (l): 4.5 mm, 錫メッ
数量	50 ST	キ, 黒色, 箱

SL 3.50/90G

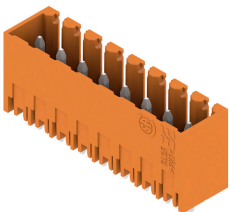


- 3.50 mm ピッチのウェーブはんだ付け対応ピンヘッダー
- 差し込み接続方向は、PCBに対して平行 (90°)、直線 180°、または傾斜角付き (135°) です
 - ハウジングのバリエーション: ネジフランジ (F)
 - 段ボール箱 (BX) に梱包
 - ピンヘッダーはコーディング可能

一般注文データ

種別	SL 3.50/16/90G 4.5SN BK...	バージョン
注文番号	1614190000	プリント基板用プラグインコネクタ, オス型ヘッダー, 開側, THRはんだ
GTIN (EAN)	4008190020941	付け接続, 3.50 mm, 極数: 16, 90°, ソルダピン長 (l): 4.5 mm, 錫メッ
数量	50 ST	キ, 黒色, 箱

SL 3.50/180G



- 3.50 mm ピッチのウェーブはんだ付け対応ピンヘッダー
- 差し込み接続方向は、PCBに対して平行 (90°)、直線 180°、または傾斜角付き (135°) です
 - ハウジングのバリエーション: ネジフランジ (F)
 - 段ボール箱 (BX) に梱包
 - ピンヘッダーはコーディング可能

一般注文データ

種別	SL 3.50/16/180G 4.5SN B...	バージョン
注文番号	1614260000	プリント基板用プラグインコネクタ, オス型ヘッダー, 開側, THRはん
GTIN (EAN)	4008190021740	だ付け接続, 3.50 mm, 極数: 16, 180°, ソルダピン長 (l): 4.5 mm, 錫
数量	50 ST	メッキ, 黒色, 箱

BL 3.50/16/270 SN OR BX

Weidmüller Interface GmbH & Co. KG
Klingenbergstraße 26
D-32758 Detmold
Germany

www.weidmueller.com

対応

SL-SMT 3.5/90G Box



- 高耐熱性オス型ヘッダー、ピッチ 3.50 mm。
- プラグ接続方向は、PCB に対して平行 (90°)、直線 (180°)、または傾斜角付き (135°) です
 - #ハウジングのバリエーション：サイドクローズ (G)、ねじフランジ (F)、はんだフランジ (LF)、スナップオンはんだフランジ (RF)
 - SMT プロセスに最適化
 - 総合的なピン長 3.2 mm は、すべてのはんだ付け手法に対応しています
 - リフローはんだ付け手法に最適なピン長 1.5 mm
 - 箱入り (BX) またはテープオンリール (RL) 梱包
 - オス型ヘッダへのコーディング取付可

一般注文データ

種別	SL-SMT 3.50/16/90G 3.2S...	バージョン
注文番号	1841770000	プリント基板用プラグインコネクタ, オス型ヘッダー, 閉側, THT/THR
GTIN (EAN)	4032248353125	はんだ接続, 3.50 mm, 極数: 16, 90°, ソルダピン長 (I): 3.2 mm, 錫
数量	50 ST	メッキ, 黒色, 箱

SL-THR 3.5/135F



- 高耐熱性オス型ヘッダー、ピッチ 3.50 mm。
- プラグ接続方向は、PCB に対して平行 (90°)、直線 (180°)、または傾斜角付き (135°) です
 - #ハウジングのバリエーション：サイドクローズ (G)、ねじフランジ (F)、はんだフランジ (LF)、スナップオンはんだフランジ (RF)
 - SMT プロセスに最適化
 - 総合的なピン長 3.2 mm は、すべてのはんだ付け手法に対応しています
 - リフローはんだ付け手法に最適なピン長 1.5 mm
 - 箱入り (BX) またはテープオンリール (RL) 梱包
 - オス型ヘッダへのコーディング取付可

一般注文データ

種別	SL-SMT 3.50/16/135F 3.2...	バージョン
注文番号	1003660000	プリント基板用プラグインコネクタ, オス型ヘッダー, フランジ, THT/
GTIN (EAN)	4032248700288	THRはんだ接続, 3.50 mm, 極数: 16, 135°, ソルダピン長 (I): 3.2
数量	24 ST	mm, 錫メッキ, 黒色, 箱