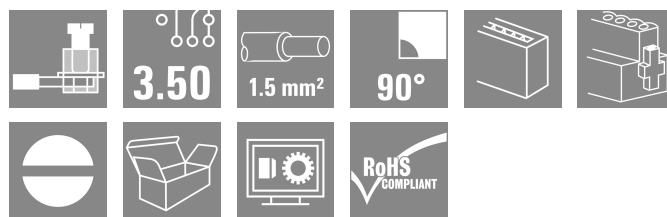
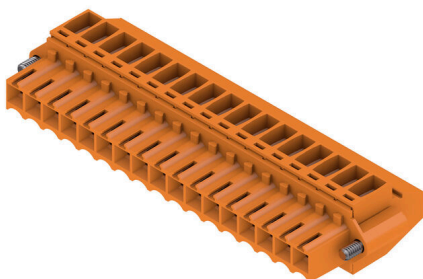


BL 3.50/17/90F SN OR BX

Weidmüller Interface GmbH & Co. KG
Klingenbergstraße 26
D-32758 Detmold
Germany

www.weidmueller.com

製品イメージ



3.50mmピッチの電線接続用クランピングヨークねじ接続方式のメス型コネクタです。ピンヘッダーはマーキングスペースがありコード化することが可能です。

一般注文データ

| | |
|------------|--|
| バージョン | プリント基板用プラグインコネクタ、メス型プラグ、3.50 mm、極数: 17、90°、クランプヨークねじ接続、クランプ範囲、最大: 1.5 mm ² 、箱 |
| 注文番号 | 1639160000 |
| 種別 | BL 3.50/17/90F SN OR BX |
| GTIN (EAN) | 4008190276706 |
| 数量 | 24 items |
| 製品データ | IEC: 320 V / 12 A / 0.2 - 1.5 mm ² UL: 300 V / 8 A / AWG 28 - AWG 14 |
| パッケージ | 箱 |
| 配送ステータス | この記事は今後ご利用いただけなくなります。 |
| 最終注文日 | 2026-10-31T00:00:00+01:00 |

作成日 19.03.2026 03:42:06 MEZ

カタログステータス / 図面

BL 3.50/17/90F SN OR BX

Weidmüller Interface GmbH & Co. KG
Klingenbergstraße 26
D-32758 Detmold
Germany

www.weidmueller.com

技術データ

承認

MAMID承認件数



| | |
|-----------------------|---------------------------|
| ROHS | 適合 |
| UL File Number Search | UL ウェブサイト |
| 証明書番号 (UR) | E60693 |

寸法と重量

| | | | |
|------|----------|-----------|-------------|
| 深さ | 22.45 mm | 奥行き (インチ) | 0.8839 inch |
| 高さ | 12 mm | 高さ (インチ) | 0.4724 inch |
| 幅 | 66.5 mm | 幅 (インチ) | 2.6181 inch |
| 正味重量 | 14.67 g | | |

環境製品コンプライアンス

| | |
|----------------|-----------------------------|
| RoHS 対応状況 | 準拠 (免除なし) |
| REACH SVHC | 0.1wt%を超えるSVHCは含まれていません |
| 製品のカーボンフットプリント | クレードルからゲート 0,694 kg CO2 eq. |

システムパラメータ

| | | | |
|-----------------------------|-----------------------------|--------|-----------------------------|
| 製品ファミリー | OMNIMATE信号 - シリーズBL/SL 3.50 | | |
| 接続方式 | フィールド接続 | | |
| 導体接続方法 | クランプヨークねじ接続 | | |
| ピッチ (mm) (P) | 3.50 mm | | |
| ピッチ (インチ) (P) | 0.138 " | | |
| 導体取り出し方向 | 90° | | |
| 極数 | 17 | | |
| L1 (mm) | 56.00 mm | | |
| L1 (インチ) | 2.205 " | | |
| 行数 | 1 | | |
| ピンモデルシリーズ数量 | 1 | | |
| 定格断面 | 1.5 mm ² | | |
| DIN VDE 57 106に適合したタッチセーフ保護 | フィンガータッチセーフ | | |
| DIN VDE 0470に適合したタッチセーフ保護 | IP20接続/IP10接続解除 | | |
| 保護度合い | IP20, 完全取付け時 | | |
| 体積抵抗 | ≤5 mΩ | | |
| コーディング可能 | はい | | |
| 被覆剥き長さ | 6 mm | | |
| クランプネジ | M 2 | | |
| スクリュードライバーク | 0.4 x 2.5 | | |
| スクリュードライバークの標準 | DIN 5264 | | |
| プラグイン回数 | 25 | | |
| 差し込み力/極、最大 | 7 N | | |
| 引張強度/極、最大 | 5 N | | |
| 締付けトルク | トルクタイプ | 配線接続 | |
| | 使用状況の情報 | 締付けトルク | 最小 : 0.2 Nm 最大 : 0.25 Nm |
| | トルクタイプ | ネジフランジ | |
| | 使用状況の情報 | 締付けトルク | 最小 : 0.15 Nm 最大 : 0.2 Nm |

BL 3.50/17/90F SN OR BX

Weidmüller Interface GmbH & Co. KG
 Klingenbergstraße 26
 D-32758 Detmold
 Germany

www.weidmueller.com

技術データ

材料データ

| | | | |
|----------------------|----------------------------|-------------|---------|
| 絶縁材 | PBT | 色 | 橙色 |
| カラーチャート (類似) | RAL 2000 | 絶縁材グループ | IIIa |
| 比較追跡指数 (CTI) | ≥ 200 | 絶縁抵抗 | ≥ 108 Ω |
| Moisture Level (MSL) | | UL 94 可燃性等級 | V-0 |
| 接点材質 | 銅合金 | 接触表面 | 錫メッキ |
| プラグ接点の層構造 | 4...8 μm Sn hot-dip tinned | 保管温度、最小 | -40 °C |
| 保管温度、最大 | 70 °C | 動作温度、最小 | -50 °C |
| 動作温度、最大 | 100 °C | 温度範囲、設置、最小 | -30 °C |
| 温度範囲、設置、最大 | 100 °C | | |

接続に適した導体

| | |
|-------------------------------------|----------------------|
| クランプ範囲、最小 | 0.08 mm ² |
| クランプ範囲、最大 | 1.5 mm ² |
| 配線接続断面 AWG、最小 | AWG 28 |
| 導体接続断面積 AWG、最大 | AWG 14 |
| 固定式、最小 H05 (07) V-U | 0.2 mm ² |
| 固定式、最大 H05 (07) V-U | 1.5 mm ² |
| フレキシブル、最小 H05 (07) V-K | 0.2 mm ² |
| フレキシブル、最大 H05 (07) V-K | 1.5 mm ² |
| w. プラスチックカラーフェルール、DIN 46228 pt 4、最小 | 0.2 mm ² |
| プラスチックカラー付フェルール DIN 46228 pt 4、最大 | 1.5 mm ² |
| w. フェルール、DIN 46228 pt 1、最小 | 0.2 mm ² |
| ワイヤエンドフェルール付 DIN 46228 pt 1、最大 | 1.5 mm ² |

EN 60999 a x b; ø 準拠のプラグゲージ 2.4 mm x 1.5 mm
 パスピン

| クランプ導体 | 導体接続断面 | 種別 | 配線の細線仕様 |
|---------|---------|-----------|------------------------------|
| フェルール端子 | フェルール端子 | 公称 | 0.5 mm ² |
| | | 被覆剥き長さ | 公称 8 mm |
| | | 推奨フェルール端子 | H0.5/12 OR |
| | | 被覆剥き長さ | 公称 6 mm |
| 導体接続断面 | フェルール端子 | 種別 | 配線の細線仕様 |
| | | 公称 | 0.75 mm ² |
| | | 被覆剥き長さ | 公称 8 mm |
| | | 推奨フェルール端子 | H0.75/12 W |
| 導体接続断面 | フェルール端子 | 被覆剥き長さ | 公称 6 mm |
| | | 推奨フェルール端子 | H0.75/6 |
| | | 種別 | 配線の細線仕様 |
| | | 公称 | 1 mm ² |
| 導体接続断面 | フェルール端子 | 被覆剥き長さ | 公称 8 mm |
| | | 推奨フェルール端子 | H1.0/12 GE |
| | | 被覆剥き長さ | 公称 6 mm |
| | | 推奨フェルール端子 | H1.0/6 |
| 導体接続断面 | フェルール端子 | 種別 | 配線の細線仕様 |
| | | 公称 | 0.25 mm ² |
| | | 被覆剥き長さ | 公称 8 mm |
| | | 推奨フェルール端子 | H0.25/10 HBL |
| 導体接続断面 | フェルール端子 | 被覆剥き長さ | 公称 5 mm |
| | | 推奨フェルール端子 | H0.25/5 |
| | | 種別 | 配線の細線仕様 |
| | | 公称 | 0.34 mm ² |
| フェルール端子 | フェルール端子 | 被覆剥き長さ | 公称 8 mm |

BL 3.50/17/90F SN OR BX

Weidmüller Interface GmbH & Co. KG
Klingenbergstraße 26
D-32758 Detmold
Germany

www.weidmueller.com

技術データ

推奨フェルル端子 [HO.34/10 TK](#)

参照テキスト | プラスチック製カラーの外径はピッチ (P) より大きくできません。フェルルの長さは、製品と定格電圧に応じて選択されます。

IEC規格に準拠した公称データ

| | | | |
|-----------------------------|------------------------|-----------------------------|--------------|
| 標準に準拠して検査済 | IEC 60664-1, IEC 61984 | 定格電流、最小極数 (Tu=20°C) | 12 A |
| 定格電流、最大極数 (Tu=20°C) | 10 A | 定格電流、最小極数 (Tu=40°C) | 10 A |
| 定格電流、最大極数 (Tu=40°C) | 8 A | サージ電圧等級の定格電圧/汚染度 II/2 | 320 V |
| サージ電圧等級の定格電圧/汚染度 III/2 | 160 V | サージ電圧等級の定格電圧/汚染度 III/3 | 160 V |
| サージ電圧等級の定格インパルス電圧/汚染度 II/2 | 2.5 kV | サージ電圧等級の定格インパルス電圧/汚染度 III/2 | 2.5 kV |
| サージ電圧等級の定格インパルス電圧/汚染度 III/3 | 2.5 kV | 短時間耐電流抵抗 | 3 x 1sで100 A |

CSAに準拠した公称データ

| | | | |
|----------------------|-----------------------------------|----------------------|----------------|
| 試験制度 (CSA) | CSA | 証明書番号 (CSA) | 154685-1318353 |
| 定格電圧 (グループ B/CSA 使用) | 300 V | 定格電圧 (グループ D/CSA 使用) | 300 V |
| 定格電流 (グループ B/CSA 使用) | 10 A | 定格電流 (グループ D/CSA 使用) | 10 A |
| 導体断面積、AGW、最小 | AWG 28 | 導体断面積、AGW、最大 | AWG 14 |
| 認可値の参照 | 仕様は最大値です - 詳細については承認証明書を参照してください。 | | |

UL 1059に準拠した公称データ

| | | | |
|----------------------------|-----------------------------------|----------------------------|--------|
| 試験制度 (UR) | UR | 証明書番号 (UR) | E60693 |
| 定格電圧 (グループ B / UL 1059 使用) | 300 V | 定格電圧 (グループ D / UL 1059 使用) | 300 V |
| 定格電流 (グループ B / UL 1059 使用) | 8 A | 定格電流 (グループ D / UL 1059 使用) | 8 A |
| 導体断面積、AGW、最小 | AWG 28 | 導体断面積、AGW、最大 | AWG 14 |
| 承認値への参照 | 仕様は最大値です - 詳細については承認証明書を参照してください。 | | |

梱包

| | | | |
|-------|----------|--------|-----------|
| パッケージ | 箱 | VPE 長 | 145.00 mm |
| VPE幅 | 45.00 mm | VPEの高さ | 85.00 mm |

テストの種類

| | | | |
|------------------|-----------------------|--|------------------------|
| 試験：マーキングの耐久性 | 標準 | DIN EN 61984セクション7.3.2 / 09.02 DIN EN 60068-2-70 / 07.96からのパターン取得 | |
| | テスト | 原産地表示、種類の識別、承認マーキングSEV、承認マーキングCSA | |
| | 評価 | 使用可能 | |
| テスト：連結解除 (互換性なし) | テスト | 耐久性 | |
| | 評価 | 合格した | |
| | 標準 | DIN EN 61984セクション6.3および6.9.1 / 09.02, DIN IEC 60512パート7セクション5 / 05.94 | |
| テスト：クランプ可能な断面 | テスト | コード要素で180°回転 | |
| | 評価 | 合格した | |
| | 標準 | DIN EN 60999-1セクション7および9.1 / 12.00, DIN EN 60947-1セクション8.2.4.5.1 / 12.99 | |
| | 導体種類 | 導体の種類と導体断面 | 固定式0.2 mm ² |
| | | 導体の種類と導体断面 | 撚線0.2 mm ² |
| 導体の種類と導体断面 | | 固定式1.5 mm ² | |
| 導体の種類と導体断面 | 撚線1.5 mm ² | | |

BL 3.50/17/90F SN OR BX

Weidmüller Interface GmbH & Co. KG
 Klingenbergstraße 26
 D-32758 Detmold
 Germany

技術データ

www.weidmueller.com

| | | | |
|--------------------|------------|--------------------------------|--------------------------|
| 導体の損傷や偶発的な緩みをテストする | | 導体の種類と導体断面 | AWG 28/1 |
| | | 導体の種類と導体断面 | AWG 28/19 |
| | | 導体の種類と導体断面 | AWG 16/1 |
| | | 導体の種類と導体断面 | AWG 16/19 |
| | 評価 | 合格した | |
| | 標準 | DIN EN 60999-1セクション9.4 / 12.00 | |
| | 要件 | 0.2 kg | |
| | 導体種類 | 導体の種類と導体断面 | AWG 28/1 |
| | | 導体の種類と導体断面 | AWG 28/19 |
| | 評価 | 合格した | |
| 引き抜き試験 | 要件 | 0.3 kg | |
| | 導体種類 | 導体の種類と導体断面 | 2 × AWG 24/1 |
| | | 導体の種類と導体断面 | AWG 24/19ワイヤエンドフェルール付き×2 |
| | 評価 | 合格した | |
| | 要件 | 0.4 kg | |
| | 導体種類 | 導体の種類と導体断面 | 固定式1.5 mm ² |
| | | 導体の種類と導体断面 | 撚線1.5 mm ² |
| | | 導体の種類と導体断面 | AWG 16/7 |
| | 評価 | 合格した | |
| | 標準 | DIN EN 60999-1セクション9.5 / 12.00 | |
| | 要件 | ≥5 N | |
| | 導体種類 | 導体の種類と導体断面 | AWG 28/1 |
| | | 導体の種類と導体断面 | AWG 28/19 |
| | 評価 | 合格した | |
| | 要件 | ≥10 N | |
| | 導体種類 | 導体の種類と導体断面 | 2 × AWG 24/1 |
| | | 導体の種類と導体断面 | AWG 24/19ワイヤエンドフェルール付き×2 |
| | 評価 | 合格した | |
| | 要件 | ≥40 N | |
| | 導体種類 | 導体の種類と導体断面 | H05V-U1.5 |
| | 導体の種類と導体断面 | H05V-K1.5 | |
| | 導体の種類と導体断面 | AWG 16/7 | |
| 評価 | 合格した | | |

重要なメモ

IPC準拠 適合性：製品の開発、製造、および出荷は、国際的に認められた基準と基準に従って行なわれ、データシートに記載された保証された特性を遵守します。IPC-A-610「クラス2」に準拠して装飾的な特性を満たします。製品に関するさらなる請求は、要求に応じて評価できます。

- 注意事項**
- Additional variants on request
 - Gold-plated contact surfaces on request
 - Max. outer diameter of the conductor: 2.9 mm
 - Max. outer diameter of the conductor: 2.9 mm
 - Wire end ferrule without plastic collar to DIN 46228/1
 - Wire end ferrule with plastic collar to DIN 46228/4
 - P on drawing = pitch
 - Rated data refer only to the component itself. Clearance and creepage distances to other components are to be designed in accordance with the relevant application standards.
 - In accordance with IEC 61984, OMNIMATE-connectors are connectors without breaking capacity (COC). During designated use, connectors are not allowed to be engaged or disengaged when live or under load
 - Long term storage of the product with average temperature of 50 °C and maximum humidity 70%, 36 months

分類

| | | | |
|-----------|----------|-------------|-------------|
| ETIM 8.0 | EC002638 | ETIM 9.0 | EC002638 |
| ETIM 10.0 | EC002638 | ECLASS 14.0 | 27-46-02-02 |

BL 3.50/17/90F SN OR BX

Weidmüller Interface GmbH & Co. KG
 Klingenbergstraße 26
 D-32758 Detmold
 Germany

www.weidmueller.com

図面

製品イメージ



寸法図



グラフ



グラフ



BL 3.50/17/90F SN OR BX

Weidmüller Interface GmbH & Co. KG
Klingenbergstraße 26
D-32758 Detmold
Germany

www.weidmueller.com

アクセサリ

コーディングパーツ



続すべきものだけを接続：適切な場所に適切な接続を提供します。

コーディングエレメントとロックングデバイスは、製造工程と運用中の接続エレメントを明確に割り当てます。コーディングエレメントとロックングデバイスは、ケーブルの組立前または組立中に取付できます。ワイドüミューラーでは、オンライン上でコンフィギュレータを使用し、事前に仕様を設定することができます。プリント基板への誤った組立てや、接続部品の誤挿入を防止します。

利点は、製造時のトラブルシューティングを無くし、ユーザーによる操作ミスを防ぐことができます。

一般注文データ

| | | |
|------------|----------------------------|-------------------------------------|
| 種別 | BL SL 3.5 KO OR | バージョン |
| 注文番号 | 1693430000 | プリント基板用プラグインコネクタ, アクセサリ, コーディングパーツ, |
| GTIN (EAN) | 4008190867447 | 橙色, 極数: 1 |
| 数量 | 100 ST | |
| 種別 | BL SL 3.5 KO SW | バージョン |
| 注文番号 | 1610100000 | プリント基板用プラグインコネクタ, アクセサリ, コーディングパーツ, |
| GTIN (EAN) | 4008190187637 | 黒色, 極数: 1 |
| 数量 | 100 ST | |

BL 3.50/17/90F SN OR BX

Weidmüller Interface GmbH & Co. KG
Klingenbergstraße 26
D-32758 Detmold
Germany

www.weidmueller.com

対応

SL 3.50/90



- 3.50 mm ピッチのウェーブはんだ付け対応ピンヘッダー
- 差し込み接続方向は、PCBに対して平行 (90°)、直線 180°、または傾斜角付き (135°) です
 - ハウジングのバリエーション: ネジフランジ (F)
 - 段ボール箱 (BX) に梱包
 - ピンヘッダーはコーディング可能

一般注文データ

| | | |
|------------|----------------------------|---|
| 種別 | SL 3.50/17/90 3.2SN OR ... | バージョン |
| 注文番号 | 1618990000 | プリント基板用プラグインコネクタ, オス型ヘッダー, 開側, THRはんだ |
| GTIN (EAN) | 4008190132002 | 付け接続, 3.50 mm, 極数: 17, 90°, ソルダピン長 (l): 3.2 mm, 錫メッ |
| 数量 | 20 ST | キ, 橙色, 箱 |

SL 3.50/90G



- 3.50 mm ピッチのウェーブはんだ付け対応ピンヘッダー
- 差し込み接続方向は、PCBに対して平行 (90°)、直線 180°、または傾斜角付き (135°) です
 - ハウジングのバリエーション: ネジフランジ (F)
 - 段ボール箱 (BX) に梱包
 - ピンヘッダーはコーディング可能

一般注文データ

| | | |
|------------|----------------------------|---|
| 種別 | SL 3.50/17/90G 3.2SN OR... | バージョン |
| 注文番号 | 1619380000 | プリント基板用プラグインコネクタ, オス型ヘッダー, 開側, THRはんだ |
| GTIN (EAN) | 4008190138783 | 付け接続, 3.50 mm, 極数: 17, 90°, ソルダピン長 (l): 3.2 mm, 錫メッ |
| 数量 | 20 ST | キ, 橙色, 箱 |

SL 3.50/180



- 3.50 mm ピッチのウェーブはんだ付け対応ピンヘッダー
- 差し込み接続方向は、PCBに対して平行 (90°)、直線 180°、または傾斜角付き (135°) です
 - ハウジングのバリエーション: ネジフランジ (F)
 - 段ボール箱 (BX) に梱包
 - ピンヘッダーはコーディング可能

一般注文データ

| | | |
|------------|----------------------------|---|
| 種別 | SL 3.50/17/180 3.2SN OR... | バージョン |
| 注文番号 | 1621400000 | プリント基板用プラグインコネクタ, オス型ヘッダー, 開側, THRはんだ |
| GTIN (EAN) | 4008190171926 | だ付け接続, 3.50 mm, 極数: 17, 180°, ソルダピン長 (l): 3.2 mm, 錫 |
| 数量 | 20 ST | メッキ, 橙色, 箱 |

BL 3.50/17/90F SN OR BX

Weidmüller Interface GmbH & Co. KG
Klingenbergstraße 26
D-32758 Detmold
Germany

www.weidmueller.com

対応

SL 3.50/180G



- 3.50 mm ピッチのウェーブはんだ付け対応ピンヘッダー
- 差し込み接続方向は、PCBに対して平行 (90°)、直線 180°、または傾斜角付き (135°) です
 - ハウジングのバリエーション：ネジフランジ (F)
 - 段ボール箱 (BX) に梱包
 - ピンヘッダーはコーディング可能

一般注文データ

| | | |
|------------|----------------------------|---|
| 種別 | SL 3.50/17/180G 3.2SN O... | バージョン |
| 注文番号 | 1621790000 | プリント基板用プラグインコネクタ, オス型ヘッダー, 閉側, THRはんだ付け接続, 3.50 mm, 極数: 17, 180°, ソルダピン長 (I): 3.2 mm, 錫 |
| GTIN (EAN) | 4008190180591 | メッキ, 橙色, 箱 |
| 数量 | 20 ST | |

SLD 3.50/90G

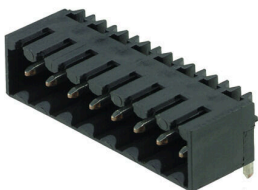


- 3.50mm ピッチのフローはんだ付け対応2段ピンヘッダ。コネクタは、サイドオープン、サイドクローズ、フランジのバージョンで使用できます。オス型コネクタは、マーキングスペースがあり、識別表示が可能です。箱梱包。

一般注文データ

| | | |
|------------|----------------------------|--|
| 種別 | SLD 3.50/34/90G 3.2SN O... | バージョン |
| 注文番号 | 1633730000 | プリント基板用プラグインコネクタ, オス型ヘッダー, 閉側, THRはんだ付け接続, 3.50 mm, 極数: 34, 90°, ソルダピン長 (I): 3.2 mm, 錫メッキ, 橙色, 箱 |
| GTIN (EAN) | 4008190258184 | |
| 数量 | 10 ST | |

SL-SMT 3.5/90G Box



- 高耐熱性オス型ヘッダー、ピッチ 3.50 mm。
- プラグ接続方向は、PCB に対して平行 (90°)、直線 (180°)、または傾斜角付き (135°) です
 - # ハウジングのバリエーション：サイドクローズ (G)、ねじフランジ (F)、はんだフランジ (LF)、スナップオンはんだフランジ (RF)
 - SMT プロセスに最適化
 - 総合的なピン長 3.2 mm は、すべてのはんだ付け手法に対応しています
 - リフローはんだ付け手法に最適なピン長 1.5 mm
 - 箱入り (BX) またはテープオンリール (RL) 梱包
 - オス型ヘッダへのコーディング取付可

BL 3.50/17/90F SN OR BX

Weidmüller Interface GmbH & Co. KG

Klingenbergstraße 26

D-32758 Detmold

Germany

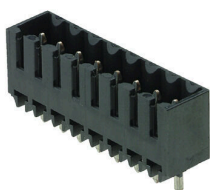
www.weidmueller.com

対応

一般注文データ

| | | |
|------------|----------------------------|--|
| 種別 | SL-SMT 3.50/17/90G 3.2S... | バージョン |
| 注文番号 | 1841780000 | プリント基板用プラグインコネクタ, オス型ヘッダー, 閉側, THT/THR |
| GTIN (EAN) | 4032248353132 | はんだ接続, 3.50 mm, 極数: 17, 90°, ソルダピン長 (I): 3.2 mm, 錫 |
| 数量 | 20 ST | メッキ, 黒色, 箱 |

SL-SMT 3.5/180G Box

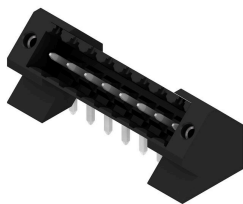


- 高耐熱性オス型ヘッダー、ピッチ 3.50 mm。
- プラグ接続方向は、PCB に対して平行 (90°)、直線 (180°)、または傾斜角付き (135°) です
 - #ハウジングのバリエーション: サイドクローズ (G)、ねじフランジ (F)、はんだフランジ (LF)、スナップオンはんだフランジ (RF)
 - SMT プロセスに最適化
 - 総合的なピン長 3.2 mm は、すべてのはんだ付け手法に対応しています
 - リフローはんだ付け手法に最適なピン長 1.5 mm
 - 箱入り (BX) またはテープオンリール (RL) 梱包
 - オス型ヘッダへのコーディング取付可

一般注文データ

| | | |
|------------|----------------------------|---|
| 種別 | SL-SMT 3.50/17/180G 3.2... | バージョン |
| 注文番号 | 1842460000 | プリント基板用プラグインコネクタ, オス型ヘッダー, 閉側, THT/THR |
| GTIN (EAN) | 4032248353811 | はんだ接続, 3.50 mm, 極数: 17, 180°, ソルダピン長 (I): 3.2 mm, 錫 |
| 数量 | 20 ST | メッキ, 黒色, 箱 |

SL-THR 3.5/135F



- 高耐熱性オス型ヘッダー、ピッチ 3.50 mm。
- プラグ接続方向は、PCB に対して平行 (90°)、直線 (180°)、または傾斜角付き (135°) です
 - #ハウジングのバリエーション: サイドクローズ (G)、ねじフランジ (F)、はんだフランジ (LF)、スナップオンはんだフランジ (RF)
 - SMT プロセスに最適化
 - 総合的なピン長 3.2 mm は、すべてのはんだ付け手法に対応しています
 - リフローはんだ付け手法に最適なピン長 1.5 mm
 - 箱入り (BX) またはテープオンリール (RL) 梱包
 - オス型ヘッダへのコーディング取付可

一般注文データ

| | | |
|------------|----------------------------|--|
| 種別 | SL-SMT 3.50/17/135F 3.2... | バージョン |
| 注文番号 | 1003670000 | プリント基板用プラグインコネクタ, オス型ヘッダー, フランジ, THT/THR |
| GTIN (EAN) | 4032248700295 | THRはんだ接続, 3.50 mm, 極数: 17, 135°, ソルダピン長 (I): 3.2 mm, 錫メッキ, 黒色, 箱 |
| 数量 | 24 ST | |

BL 3.50/17/90F SN OR BX

Weidmüller Interface GmbH & Co. KG

Klingenbergstraße 26

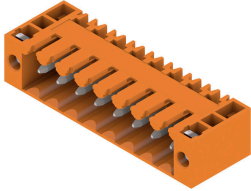
D-32758 Detmold

Germany

対応

www.weidmueller.com

SL 3.50/90F



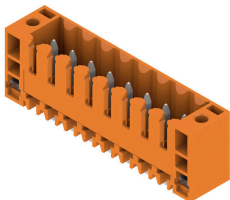
3.50 mm ピッチのウェーブはんだ付け対応ピンヘッダー

- 差し込み接続方向は、PCBに対して平行 (90°)、直線 180°、または傾斜角付き (135°) です
- ハウジングのバリエーション：ネジフランジ (F)
- 段ボール箱 (BX) に梱包
- ピンヘッダーはコーディング可能

一般注文データ

| | | |
|------------|----------------------------|---|
| 種別 | SL 3.50/17/90F 3.2SN OR... | バージョン |
| 注文番号 | 1619770000 | プリント基板用プラグインコネクタ, オス型ヘッダー, フランジ, THRは |
| GTIN (EAN) | 4008190146740 | んだ付け接続, 3.50 mm, 極数: 17, 90°, ソルダピン長 (l): 3.2 mm, 錫 |
| 数量 | 20 ST | メッキ, 橙色, 箱 |
| 種別 | SL 3.50/17/90F 3.2SN DK... | バージョン |
| 注文番号 | 1620210000 | プリント基板用プラグインコネクタ, オス型ヘッダー, フランジ, THRは |
| GTIN (EAN) | 4008190153380 | んだ付け接続, 3.50 mm, 極数: 17, 90°, ソルダピン長 (l): 3.2 mm, 錫 |
| 数量 | 20 ST | メッキ, シグナルグリーン, 箱 |

SL 3.50/180F



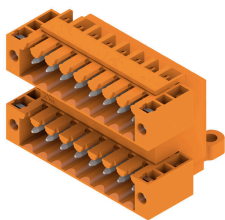
3.50 mm ピッチのウェーブはんだ付け対応ピンヘッダー

- 差し込み接続方向は、PCBに対して平行 (90°)、直線 180°、または傾斜角付き (135°) です
- ハウジングのバリエーション：ネジフランジ (F)
- 段ボール箱 (BX) に梱包
- ピンヘッダーはコーディング可能

一般注文データ

| | | |
|------------|----------------------------|--|
| 種別 | SL 3.50/17/180F 3.2SN O... | バージョン |
| 注文番号 | 1622180000 | プリント基板用プラグインコネクタ, オス型ヘッダー, フランジ, THRは |
| GTIN (EAN) | 4008190188641 | んだ付け接続, 3.50 mm, 極数: 17, 180°, ソルダピン長 (l): 3.2 mm, |
| 数量 | 20 ST | 錫メッキ, 橙色, 箱 |

SLD 3.50/90F



3.50mm ピッチのフローはんだ付け対応2段ピンヘッダ。コネクタは、サイドオープン、サイドクローズ、フランジのバージョンで使用できます。オス型コネクタは、マーキングスペースがあり、識別表示が可能です。箱梱包。

BL 3.50/17/90F SN OR BX

Weidmüller Interface GmbH & Co. KG
Klingenbergstraße 26
D-32758 Detmold
Germany

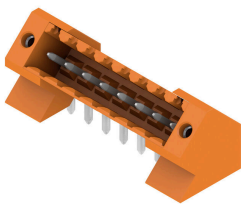
www.weidmueller.com

対応

一般注文データ

| | | |
|------------|----------------------------|---|
| 種別 | SLD 3.50/34/90F 3.2SN O... | バージョン |
| 注文番号 | 1633960000 | プリント基板用プラグインコネクタ, オス型ヘッダー, フランジ, THRは |
| GTIN (EAN) | 4008190258412 | んだ付け接続, 3.50 mm, 極数: 34, 90°, ソルダピン長 (l): 3.2 mm, 錫 |
| 数量 | 10 ST | メッキ, 橙色, 箱 |

SL 3.50/135F



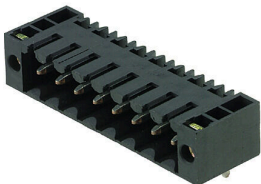
3.50 mm ピッチのウェーブはんだ付け対応ピンヘッダー

- 差し込み接続方向は、PCBに対して平行 (90°)、直線 180°、または傾斜角付き (135°) です
- ハウジングのバリエーション：ネジフランジ (F)
- 段ボール箱 (BX) に梱包
- ピンヘッダーはコーディング可能

一般注文データ

| | | |
|------------|----------------------------|--|
| 種別 | SL 3.50/17/135F 3.2SN O... | バージョン |
| 注文番号 | 1643480000 | プリント基板用プラグインコネクタ, オス型ヘッダー, フランジ, THRは |
| GTIN (EAN) | 4008190282240 | んだ付け接続, 3.50 mm, 極数: 17, 135°, ソルダピン長 (l): 3.2 mm, |
| 数量 | 24 ST | 錫メッキ, 橙色, 箱 |

SL-SMT 3.5/90F Box



高耐熱性オス型ヘッダー、ピッチ 3.50 mm。

- プラグ接続方向は、PCB に対して平行 (90°)、直線 (180°)、または傾斜角付き (135°) です
- #ハウジングのバリエーション：サイドクローズ (G)、ねじフランジ (F)、はんだフランジ (LF)、スナップオンはんだフランジ (RF)
- SMT プロセスに最適化
- 総合的なピン長 3.2 mm は、すべてのはんだ付け手法に対応しています
- リフローはんだ付け手法に最適なピン長 1.5 mm
- 箱入り (BX) またはテープオンリール (RL) 梱包
- オス型ヘッダへのコーディング取付可

一般注文データ

| | | |
|------------|----------------------------|---|
| 種別 | SL-SMT 3.50/17/90F 3.2S... | バージョン |
| 注文番号 | 1842230000 | プリント基板用プラグインコネクタ, オス型ヘッダー, フランジ, THT/ |
| GTIN (EAN) | 4032248353583 | THRはんだ接続, 3.50 mm, 極数: 17, 90°, ソルダピン長 (l): 3.2 mm, |
| 数量 | 24 ST | 錫メッキ, 黒色, 箱 |

BL 3.50/17/90F SN OR BX

Weidmüller Interface GmbH & Co. KG
Klingenbergstraße 26
D-32758 Detmold
Germany

www.weidmueller.com

対応

SL-SMT 3.5/180LF Box

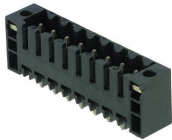


- 高耐熱性オス型ヘッダー、ピッチ 3.50 mm。
- プラグ接続方向は、PCB に対して平行 (90°)、直線 (180°)、または傾斜角付き (135°) です
 - #ハウジングのバリエーション：サイドクローズ (G)、ねじフランジ (F)、はんだフランジ (LF)、スナップオンはんだフランジ (RF)
 - SMT プロセスに最適化
 - 総合的なピン長 3.2 mm は、すべてのはんだ付け手法に対応しています
 - リフローはんだ付け手法に最適なピン長 1.5 mm
 - 箱入り (BX) またはテープオンリール (RL) 梱包
 - オス型ヘッダへのコーディング取付可

一般注文データ

| | | |
|------------|----------------------------|---|
| 種別 | SL-SMT 3.50/17/180LF 3... | バージョン |
| 注文番号 | 1842690000 | プリント基板用プラグインコネクタ, オス型ヘッダー, はんだフラン |
| GTIN (EAN) | 4032248354054 | ジ, THT/THRはんだ接続, 3.50 mm, 極数: 17, 180°, ソルダピン長 (I): |
| 数量 | 24 ST | 3.2 mm, 錫メッキ, 黒色, 箱 |

SL-SMT 3.5/180F Box



- 高耐熱性オス型ヘッダー、ピッチ 3.50 mm。
- プラグ接続方向は、PCB に対して平行 (90°)、直線 (180°)、または傾斜角付き (135°) です
 - #ハウジングのバリエーション：サイドクローズ (G)、ねじフランジ (F)、はんだフランジ (LF)、スナップオンはんだフランジ (RF)
 - SMT プロセスに最適化
 - 総合的なピン長 3.2 mm は、すべてのはんだ付け手法に対応しています
 - リフローはんだ付け手法に最適なピン長 1.5 mm
 - 箱入り (BX) またはテープオンリール (RL) 梱包
 - オス型ヘッダへのコーディング取付可

一般注文データ

| | | |
|------------|----------------------------|--|
| 種別 | SL-SMT 3.50/17/180F 3.2... | バージョン |
| 注文番号 | 1842920000 | プリント基板用プラグインコネクタ, オス型ヘッダー, フランジ, THT/ |
| GTIN (EAN) | 4032248354382 | THRはんだ接続, 3.50 mm, 極数: 17, 180°, ソルダピン長 (I): 3.2 |
| 数量 | 24 ST | mm, 錫メッキ, 黒色, 箱 |

BL 3.50/17/90F SN OR BX

Weidmüller Interface GmbH & Co. KG
Klingenbergstraße 26
D-32758 Detmold
Germany

www.weidmueller.com

対応

SL-SMT 3.5/90LF Box



- 高耐熱性オス型ヘッダー、ピッチ 3.50 mm。
- プラグ接続方向は、PCB に対して平行 (90°)、直線 (180°)、または傾斜角付き (135°) です
 - #ハウジングのバリエーション：サイドクローズ (G)、ねじフランジ (F)、はんだフランジ (LF)、スナップオンはんだフランジ (RF)
 - SMT プロセスに最適化
 - 総合的なピン長 3.2 mm は、すべてのはんだ付け手法に対応しています
 - リフローはんだ付け手法に最適なピン長 1.5 mm
 - 箱入り (BX) またはテープオンリール (RL) 梱包
 - オス型ヘッダへのコーディング取付可

一般注文データ

| | | |
|------------|----------------------------|---|
| 種別 | SL-SMT 3.50/17/90LF 3.2... | バージョン |
| 注文番号 | 1842000000 | プリント基板用プラグインコネクタ, オス型ヘッダー, はんだフランジ, |
| GTIN (EAN) | 4032248353354 | THT/THRはんだ接続, 3.50 mm, 極数: 17, 90°, ソルダピン長 (I): 3.2 |
| 数量 | 24 ST | mm, 錫メッキ, 黒色, 箱 |