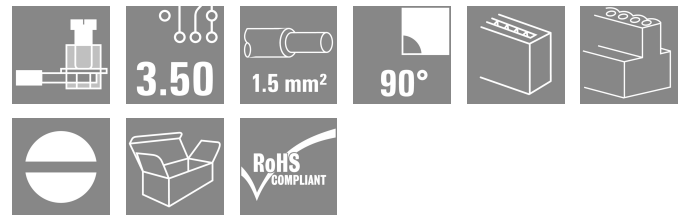


## BL 3.50/11/90 SN OR BX

Weidmüller Interface GmbH & Co. KG  
Klingenbergstraße 26  
D-32758 Detmold  
Germany

www.weidmueller.com

## 製品イメージ



3.50mmピッチの電線接続用クランプヨークねじ接続方式のメス型コネクタです。ピンヘッダーはマーキングスペースがありコード化することが可能です。

## 一般注文データ

|            |  |
|------------|--|
| バージョン      | プリント基板用プラグインコネクタ、メス型プラグ、3.50 mm、極数: 11、90°、クランプヨークねじ接続、クランプ範囲、最大: 1.5 mm <sup>2</sup> 、箱 |
| 注文番号       | <a href="#">1638640000</a>   |
| 種別         | BL 3.50/11/90 SN OR BX   |
| GTIN (EAN) | 4008190276188  |
| 数量         | 48 items   |
| 製品データ      | IEC: 320 V / 12 A / 0.2 - 1.5 mm <sup>2</sup><br>UL: 300 V / 8 A / AWG 28 - AWG 14       |
| パッケージ      | 箱  |

## BL 3.50/11/90 SN OR BX

Weidmüller Interface GmbH & Co. KG  
Klingenbergstraße 26  
D-32758 Detmold  
Germany

www.weidmueller.com

## 技術データ

## 承認

MAMID承認件数



|                       |                           |
|-----------------------|---------------------------|
| ROHS                  | 適合                        |
| UL File Number Search | <a href="#">UL ウェブサイト</a> |
| 証明書番号 (UR)            | E60693                    |

## 寸法と重量

|      |          |           |             |
|------|----------|-----------|-------------|
| 深さ   | 22.45 mm | 奥行き (インチ) | 0.8839 inch |
| 高さ   | 12 mm    | 高さ (インチ)  | 0.4724 inch |
| 幅    | 38.5 mm  | 幅 (インチ)   | 1.5157 inch |
| 正味重量 | 11.1 g   |           |             |

## 環境製品コンプライアンス

|                |                         |                  |
|----------------|-------------------------|------------------|
| RoHS 対応状況      | 準拠 (免除なし)               |                  |
| REACH SVHC     | 0.1wt%を超えるSVHCは含まれていません |                  |
| 製品のカーボンフットプリント | クレードルからゲート              | 0.236 kg CO2 eq. |

## システムパラメータ

|                             |                             |        |              |
|-----------------------------|-----------------------------|--------|--------------|
| 製品ファミリー                     | OMNIMATE信号 - シリーズBL/SL 3.50 |        |              |
| 接続方式                        | フィールド接続                     |        |              |
| 導体接続方法                      | クランプヨークねじ接続                 |        |              |
| ピッチ (mm) (P)                | 3.50 mm                     |        |              |
| ピッチ (インチ) (P)               | 0.138 "                     |        |              |
| 導体取り出し方向                    | 90°                         |        |              |
| 極数                          | 11                          |        |              |
| L1 (mm)                     | 35.00 mm                    |        |              |
| L1 (インチ)                    | 1.378 "                     |        |              |
| 行数                          | 1                           |        |              |
| ピンモデルシリーズ数量                 | 1                           |        |              |
| 定格断面                        | 1.5 mm <sup>2</sup>         |        |              |
| DIN VDE 57 106に適合したタッチセーフ保護 | フィンガータッチセーフ                 |        |              |
| DIN VDE 0470に適合したタッチセーフ保護   | IP20接続/IP10接続解除             |        |              |
| 保護度合い                       | IP20, 完全取付け時                |        |              |
| 体積抵抗                        | ≤5 mΩ                       |        |              |
| コーディング可能                    | はい                          |        |              |
| 被覆剥き長さ                      | 6 mm                        |        |              |
| クランプネジ                      | M 2                         |        |              |
| スクリュードライバー刃                 | 0.4 x 2.5                   |        |              |
| スクリュードライバー刃の標準              | DIN 5264                    |        |              |
| プラグイン回数                     | 25                          |        |              |
| 差し込み力/極、最大                  | 7 N                         |        |              |
| 引張強度/極、最大                   | 5 N                         |        |              |
| 締付けトルク                      | トルクタイプ                      | 配線接続   |              |
|                             | 使用状況の情報                     | 締付けトルク | 最小 : 0.2 Nm  |
|                             |                             |        | 最大 : 0.25 Nm |

**BL 3.50/11/90 SN OR BX**

**Weidmüller Interface GmbH & Co. KG**  
 Klingenbergstraße 26  
 D-32758 Detmold  
 Germany

www.weidmueller.com

技術データ

材料データ

|              |          |                      |                            |
|--------------|----------|----------------------|----------------------------|
| 絶縁材          | PBT      | 色                    | 橙色                         |
| カラーチャート (類似) | RAL 2000 | 絶縁材グループ              | IIIa                       |
| 比較追跡指数 (CTI) | ≥ 200    | Moisture Level (MSL) |                            |
| UL 94 可燃性等級  | V-0      | 接点材質                 | 銅合金                        |
| 接触表面         | 錫メッキ     | プラグ接点の層構造            | 4...8 μm Sn hot-dip tinned |
| 保管温度、最小      | -40 °C   | 保管温度、最大              | 70 °C                      |
| 動作温度、最小      | -50 °C   | 動作温度、最大              | 100 °C                     |
| 温度範囲、設置、最小   | -30 °C   | 温度範囲、設置、最大           | 100 °C                     |

接続に適した導体

|                                     |                      |
|-------------------------------------|----------------------|
| クランプ範囲、最小                           | 0.08 mm <sup>2</sup> |
| クランプ範囲、最大                           | 1.5 mm <sup>2</sup>  |
| 配線接続断面 AWG、最小                       | AWG 28               |
| 導体接続断面積 AWG、最大                      | AWG 14               |
| 固定式、最小 H05 (07) V-U                 | 0.2 mm <sup>2</sup>  |
| 固定式、最大 H05 (07) V-U                 | 1.5 mm <sup>2</sup>  |
| フレキシブル、最小 H05 (07) V-K              | 0.2 mm <sup>2</sup>  |
| フレキシブル、最大 H05 (07) V-K              | 1.5 mm <sup>2</sup>  |
| w. プラスチックカラーフェルール、DIN 46228 pt 4、最小 | 0.2 mm <sup>2</sup>  |
| プラスチックカラー付フェルール DIN 46228 pt 4、最大   | 1.5 mm <sup>2</sup>  |
| w. フェルール、DIN 46228 pt 1、最小          | 0.2 mm <sup>2</sup>  |
| ワイヤエンドフェルール付 DIN 46228 pt 1、最大      | 1.5 mm <sup>2</sup>  |
| EN 60999 a x b; ø 準拠のプラグゲージ         | 2.4 mm x 1.5 mm      |
| パスピン                                |                      |

| クランプ導体  | 導体接続断面 | 種別        | 配線の細線仕様                      |
|---------|--------|-----------|------------------------------|
| フェルール端子 | 導体接続断面 | 公称        | 0.5 mm <sup>2</sup>          |
|         |        | 被覆剥き長さ    | 公称 8 mm                      |
|         |        | 推奨フェルール端子 | <a href="#">H0.5/12 OR</a>   |
|         |        | 被覆剥き長さ    | 公称 6 mm                      |
| フェルール端子 | 導体接続断面 | 推奨フェルール端子 | <a href="#">H0.5/6</a>       |
|         |        | 種別        | 配線の細線仕様                      |
|         |        | 公称        | 0.75 mm <sup>2</sup>         |
|         |        | 被覆剥き長さ    | 公称 8 mm                      |
| フェルール端子 | 導体接続断面 | 推奨フェルール端子 | <a href="#">H0.75/12 W</a>   |
|         |        | 被覆剥き長さ    | 公称 6 mm                      |
|         |        | 推奨フェルール端子 | <a href="#">H0.75/6</a>      |
|         |        | 種別        | 配線の細線仕様                      |
| フェルール端子 | 導体接続断面 | 公称        | 1 mm <sup>2</sup>            |
|         |        | 被覆剥き長さ    | 公称 8 mm                      |
|         |        | 推奨フェルール端子 | <a href="#">H1.0/12 GE</a>   |
|         |        | 被覆剥き長さ    | 公称 6 mm                      |
| フェルール端子 | 導体接続断面 | 推奨フェルール端子 | <a href="#">H1.0/6</a>       |
|         |        | 種別        | 配線の細線仕様                      |
|         |        | 公称        | 0.25 mm <sup>2</sup>         |
|         |        | 被覆剥き長さ    | 公称 8 mm                      |
| フェルール端子 | 導体接続断面 | 推奨フェルール端子 | <a href="#">H0.25/10 HBL</a> |
|         |        | 被覆剥き長さ    | 公称 5 mm                      |
|         |        | 推奨フェルール端子 | <a href="#">H0.25/5</a>      |
|         |        | 種別        | 配線の細線仕様                      |
| フェルール端子 | 導体接続断面 | 公称        | 0.34 mm <sup>2</sup>         |
|         |        | 被覆剥き長さ    | 公称 8 mm                      |
|         |        | 推奨フェルール端子 | <a href="#">H0.34/10 TK</a>  |

## BL 3.50/11/90 SN OR BX

Weidmüller Interface GmbH & Co. KG  
Klingenbergstraße 26  
D-32758 Detmold  
Germany

www.weidmueller.com

## 技術データ

## 参照テキスト

プラスチック製カラーの外径はピッチ (P) より大きくできません、フェールールの長さは、製品と定格電圧に応じて選択されます。

## IEC規格に準拠した公称データ

|                             |                        |                             |              |
|-----------------------------|------------------------|-----------------------------|--------------|
| 標準に準拠して検査済                  | IEC 60664-1, IEC 61984 | 定格電流、最小極数 (Tu=20°C)         | 12 A         |
| 定格電流、最大極数 (Tu=20°C)         | 10 A                   | 定格電流、最小極数 (Tu=40°C)         | 10 A         |
| 定格電流、最大極数 (Tu=40°C)         | 8 A                    | サージ電圧等級の定格電圧/汚染度 II/2       | 320 V        |
| サージ電圧等級の定格電圧/汚染度 III/2      | 160 V                  | サージ電圧等級の定格電圧 / 汚染度 III/3    | 160 V        |
| サージ電圧等級の定格インパルス電圧/汚染度 II/2  | 2.5 kV                 | サージ電圧等級の定格インパルス電圧/汚染度 III/2 | 2.5 kV       |
| サージ電圧等級の定格インパルス電圧/汚染度 III/3 | 2.5 kV                 | 短時間耐電流抵抗                    | 3 x 1sで100 A |

## CSAに準拠した公称データ

|                      |                                   |                      |                |
|----------------------|-----------------------------------|----------------------|----------------|
| 試験制度 (CSA)           | CSA                               | 証明書番号 (CSA)          | 154685-1318353 |
| 定格電圧 (グループ B/CSA 使用) | 300 V                             | 定格電圧 (グループ D/CSA 使用) | 300 V          |
| 定格電流 (グループ B/CSA 使用) | 10 A                              | 定格電流 (グループ D/CSA 使用) | 10 A           |
| 導体断面積、AGW、最小         | AWG 28                            | 導体断面積、AGW、最大         | AWG 14         |
| 認可値の参照               | 仕様は最大値です - 詳細については承認証明書を参照してください。 |                      |                |

## UL 1059に準拠した公称データ

|                            |                                   |                            |        |
|----------------------------|-----------------------------------|----------------------------|--------|
| 試験制度 (UR)                  | UR                                | 証明書番号 (UR)                 | E60693 |
| 定格電圧 (グループ B / UL 1059 使用) | 300 V                             | 定格電圧 (グループ D / UL 1059 使用) | 300 V  |
| 定格電流 (グループ B / UL 1059 使用) | 8 A                               | 定格電流 (グループ D / UL 1059 使用) | 8 A    |
| 導体断面積、AGW、最小               | AWG 28                            | 導体断面積、AGW、最大               | AWG 14 |
| 承認値への参照                    | 仕様は最大値です - 詳細については承認証明書を参照してください。 |                            |        |

## 梱包

|       |           |        |           |
|-------|-----------|--------|-----------|
| パッケージ | 箱         | VPE 長  | 350.00 mm |
| VPE幅  | 135.00 mm | VPEの高さ | 31.00 mm  |

## テストの種類

|                  |      |  |                        |
|------------------|------|--|------------------------|
| 試験：マーキングの耐久性     | 標準   | DIN EN 61984セクション7.3.2 / 09.02 DIN EN 60068-2-70 / 07.96からのパターン取得        |                        |
|                  | テスト  | 原産地表示, 種類の識別, 承認マーキングSEV, 承認マーキングCSA                                     |                        |
|                  | 評価   | 使用可能   |                        |
|                  | テスト  | 耐久性  |                        |
| テスト：連結解除 (互換性なし) | 評価   | 合格した   |                        |
|                  | 標準   | DIN EN 61984セクション6.3および6.9.1 / 09.02, DIN IEC 60512パート7セクション5 / 05.94    |                        |
|                  | テスト  | コード要素で180°回転   |                        |
| テスト：クランプ可能な断面    | 評価   | 合格した   |                        |
|                  | 標準   | DIN EN 60999-1セクション7および9.1 / 12.00, DIN EN 60947-1セクション8.2.4.5.1 / 12.99 |                        |
|                  | 導体種類 | 導体の種類と導体断面   | 固定式0.2 mm <sup>2</sup> |
|                  |      | 導体の種類と導体断面   | 撚線0.2 mm <sup>2</sup>  |
|                  |      | 導体の種類と導体断面   | 固定式1.5 mm <sup>2</sup> |
|                  |      | 導体の種類と導体断面   | 撚線1.5 mm <sup>2</sup>  |
| 導体の種類と導体断面       |      | AWG 28/1   |                        |

技術データ

|                    |            |  |
|--------------------|------------|--|
| 導体の損傷や偶発的な緩みをテストする | 導体の種類と導体断面 | AWG 28/19  |
|                    | 導体の種類と導体断面 | AWG 16/1   |
|                    | 導体の種類と導体断面 | AWG 16/19  |
|                    | 評価         | 合格した   |
|                    | 標準         | DIN EN 60999-1セクション9.4 / 12.00   |
|                    | 要件         | 0.2 kg   |
|                    | 導体種類       | 導体の種類と導体断面 AWG 28/1<br>導体の種類と導体断面 AWG 28/19  |
|                    | 評価         | 合格した   |
|                    | 要件         | 0.3 kg   |
|                    | 導体種類       | 導体の種類と導体断面 2 × AWG 24/1<br>導体の種類と導体断面 AWG 24/19ワイヤエンドフェルール付き× 2                              |
| 引き抜き試験             | 評価         | 合格した   |
|                    | 要件         | 0.4 kg   |
|                    | 導体種類       | 導体の種類と導体断面 固定式1.5 mm <sup>2</sup><br>導体の種類と導体断面 撚線1.5 mm <sup>2</sup><br>導体の種類と導体断面 AWG 16/7 |
|                    | 評価         | 合格した   |
|                    | 標準         | DIN EN 60999-1セクション9.5 / 12.00   |
|                    | 要件         | ≥5 N   |
|                    | 導体種類       | 導体の種類と導体断面 AWG 28/1<br>導体の種類と導体断面 AWG 28/19  |
|                    | 評価         | 合格した   |
|                    | 要件         | ≥10 N  |
|                    | 導体種類       | 導体の種類と導体断面 2 × AWG 24/1<br>導体の種類と導体断面 AWG 24/19ワイヤエンドフェルール付き× 2                              |
|                    | 評価         | 合格した   |
|                    | 要件         | ≥40 N  |
|                    | 導体種類       | 導体の種類と導体断面 HO5V-U1.5<br>導体の種類と導体断面 HO5V-K1.5<br>導体の種類と導体断面 AWG 16/7                          |
|                    | 評価         | 合格した   |
|                    | 要件         | 合格した   |

重要なメモ

**IPC準拠** 適合性：製品の開発、製造、および出荷は、国際的に認められた基準と基準に従って行なわれ、データシートに記載された保証された特性を遵守します。IPC-A-610「クラス2」に準拠して装飾的な特性を満たします。製品に関するさらなる請求は、要求に応じて評価できます。

- 注意事項**
- Additional variants on request
  - Gold-plated contact surfaces on request
  - Max. outer diameter of the conductor: 2.9 mm
  - Max. outer diameter of the conductor: 2.9 mm
  - Wire end ferrule without plastic collar to DIN 46228/1
  - Wire end ferrule with plastic collar to DIN 46228/4
  - P on drawing = pitch
  - Rated data refer only to the component itself. Clearance and creepage distances to other components are to be designed in accordance with the relevant application standards.
  - In accordance with IEC 61984, OMNIMATE-connectors are connectors without breaking capacity (COC). During designated use, connectors are not allowed to be engaged or disengaged when live or under load
  - Long term storage of the product with average temperature of 50 °C and maximum humidity 70%, 36 months

分類

|             |             |             |             |
|-------------|-------------|-------------|-------------|
| ETIM 8.0    | EC002638    | ETIM 9.0    | EC002638    |
| ETIM 10.0   | EC002638    | ECLASS 14.0 | 27-46-02-02 |
| ECLASS 15.0 | 27-46-02-02 |             |             |

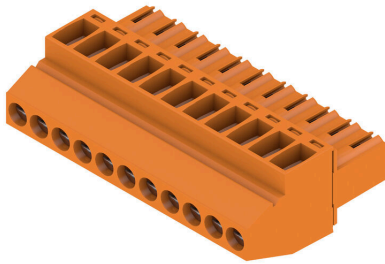
BL 3.50/11/90 SN OR BX

Weidmüller Interface GmbH & Co. KG  
 Klingenbergstraße 26  
 D-32758 Detmold  
 Germany

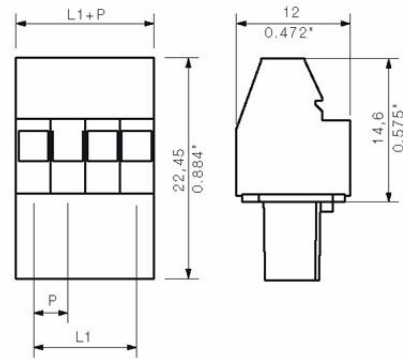
www.weidmueller.com

図面

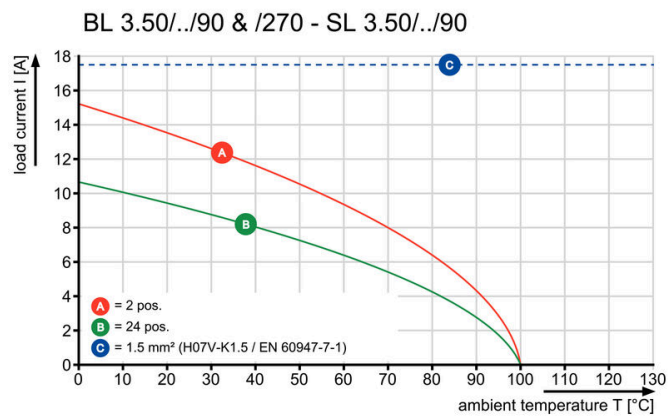
製品イメージ



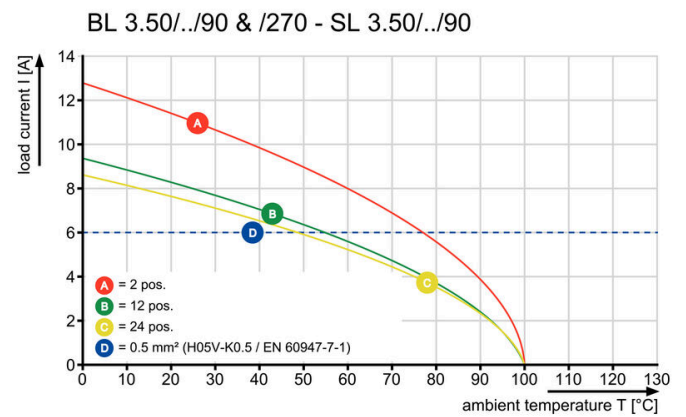
寸法図



グラフ



グラフ



## BL 3.50/11/90 SN OR BX

Weidmüller Interface GmbH & Co. KG  
Klingenbergstraße 26  
D-32758 Detmold  
Germany

www.weidmueller.com

## アクセサリ

## コーディングパーツ



続すべきものだけを接続：適切な場所に適切な接続を提供します。

コーディングエレメントとロックングデバイスは、製造工程と運用中の接続エレメントを明確に割り当てます。コーディングエレメントとロックングデバイスは、ケーブルの組立前または組立中に取付できます。ワイドüミューラーでは、オンライン上でコンフィギュレータを使用し、事前に仕様を設定することができます。プリント基板への誤った組立てや、接続部品の誤挿入を防止します。

利点は、製造時のトラブルシューティングを無くし、ユーザーによる操作ミスを防ぐことができます。

## 一般注文データ

|            |                            |                                     |
|------------|----------------------------|-------------------------------------|
| 種別         | BL SL 3.5 KO OR            | バージョン                               |
| 注文番号       | <a href="#">1693430000</a> | プリント基板用プラグインコネクタ, アクセサリ, コーディングパーツ, |
| GTIN (EAN) | 4008190867447              | 橙色, 極数: 1                           |
| 数量         | 100 ST                     |                                     |
| 種別         | BL SL 3.5 KO SW            | バージョン                               |
| 注文番号       | <a href="#">1610100000</a> | プリント基板用プラグインコネクタ, アクセサリ, コーディングパーツ, |
| GTIN (EAN) | 4008190187637              | 黒色, 極数: 1                           |
| 数量         | 100 ST                     |                                     |

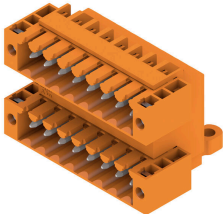
## BL 3.50/11/90 SN OR BX

Weidmüller Interface GmbH & Co. KG  
Klingenbergstraße 26  
D-32758 Detmold  
Germany

www.weidmueller.com

## 対応

## SLD 3.50/90F

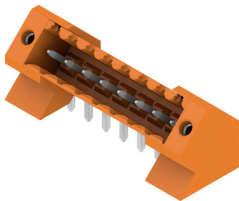


3.50mm ピッチのフローはんだ付け対応2段ピンヘッド。コネクタは、サイドオープン、サイドクローズ、フランジのバージョンで使用できます。オス型コネクタは、マーキングスペースがあり、識別表示が可能です。箱梱包。

## 一般注文データ

|            |                            |   |
|------------|----------------------------|---|
| 種別         | SLD 3.50/22/90F 3.2SN O... | バージョン   |
| 注文番号       | <a href="#">1633900000</a> | プリント基板用プラグインコネクタ, オス型ヘッダー, フランジ, THRは               |
| GTIN (EAN) | 4008190258351              | んだ付け接続, 3.50 mm, 極数: 22, 90°, ソルダピン長 (l): 3.2 mm, 錫 |
| 数量         | 10 ST                      | メッキ, 橙色, 箱  |

## SL 3.50/135F



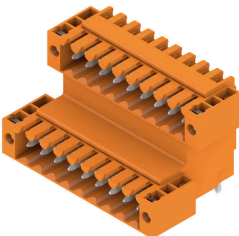
3.50 mm ピッチのウェーブはんだ付け対応ピンヘッダー

- 差し込み接続方向は、PCBに対して平行 (90°)、直線 180°、または傾斜角付き (135°) です
- ハウジングのバリエーション: ネジフランジ (F)
- 段ボール箱 (BX) に梱包
- ピンヘッダーはコーディング可能

## 一般注文データ

|            |                            |  |
|------------|----------------------------|--|
| 種別         | SL 3.50/11/135F 3.2SN O... | バージョン  |
| 注文番号       | <a href="#">1643420000</a> | プリント基板用プラグインコネクタ, オス型ヘッダー, フランジ, THRは              |
| GTIN (EAN) | 4008190282189              | んだ付け接続, 3.50 mm, 極数: 11, 135°, ソルダピン長 (l): 3.2 mm, |
| 数量         | 36 ST                      | 錫メッキ, 橙色, 箱  |

## SLD 3.50V/90F



3.50mmピッチのフローはんだ対応2段型ピンヘッダーです。サイドクローズ型とフランジ型があります。オス型コネクタは、マーキングスペースを提供し、コード化できます。

## 一般注文データ

|            |                            |   |
|------------|----------------------------|---|
| 種別         | SLD 3.50V/22/90F 3.2SN ... | バージョン   |
| 注文番号       | <a href="#">1669660000</a> | プリント基板用プラグインコネクタ, オス型ヘッダー, フランジ, THRは               |
| GTIN (EAN) | 4008190429249              | んだ付け接続, 3.50 mm, 極数: 22, 90°, ソルダピン長 (l): 3.2 mm, 錫 |
| 数量         | 10 ST                      | メッキ, 橙色, 箱  |

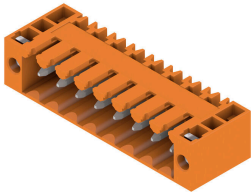
## BL 3.50/11/90 SN OR BX

Weidmüller Interface GmbH & Co. KG  
Klingenbergstraße 26  
D-32758 Detmold  
Germany

www.weidmueller.com

## 対応

## SL 3.50/90F

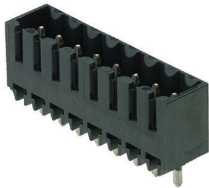


- 3.50 mm ピッチのウェーブはんだ付け対応ピンヘッダー
- 差し込み接続方向は、PCBに対して平行 (90°)、直線 180°、または傾斜角付き (135°) です
  - ハウジングのバリエーション：ネジフランジ (F)
  - 段ボール箱 (BX) に梱包
  - ピンヘッダーはコーディング可能

## 一般注文データ

|            |                            |  |
|------------|----------------------------|--|
| 種別         | SL 3.50/11/90F 3.2SN BK... | バージョン  |
| 注文番号       | <a href="#">1693990000</a> | プリント基板用プラグインコネクタ, オス型ヘッダー, フランジ, THRは                |
| GTIN (EAN) | 4008190871918              | はんだ付け接続, 3.50 mm, 極数: 11, 90°, ソルダピン長 (l): 3.2 mm, 錫 |
| 数量         | 50 ST                      | メッキ, 黒色, 箱   |

## SL-SMT 3.5/180G Box

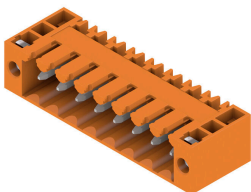


- 高耐熱性オス型ヘッダー、ピッチ 3.50 mm。
- プラグ接続方向は、PCB に対して平行 (90°)、直線 (180°)、または傾斜角付き (135°) です
  - #ハウジングのバリエーション：サイドクローズ (G)、ねじフランジ (F)、はんだフランジ (LF)、スナップオンはんだフランジ (RF)
  - SMT プロセスに最適化
  - 総合的なピン長 3.2 mm は、すべてのはんだ付け手法に対応しています
  - リフローはんだ付け手法に最適なピン長 1.5 mm
  - 箱入り (BX) またはテープオンリール (RL) 梱包
  - オス型ヘッダへのコーディング取付可

## 一般注文データ

|            |                            |   |
|------------|----------------------------|---|
| 種別         | SL-SMT 3.50/11/180G 1.5... | バージョン   |
| 注文番号       | <a href="#">1753072001</a> | プリント基板用プラグインコネクタ, オス型ヘッダー, 閉側, THT/THR              |
| GTIN (EAN) | 4032248130979              | はんだ接続, 3.50 mm, 極数: 11, 180°, ソルダピン長 (l): 1.5 mm, 錫 |
| 数量         | 50 ST                      | メッキ, 黒色, 箱  |

## SL 3.50/90F



- 3.50 mm ピッチのウェーブはんだ付け対応ピンヘッダー
- 差し込み接続方向は、PCBに対して平行 (90°)、直線 180°、または傾斜角付き (135°) です
  - ハウジングのバリエーション：ネジフランジ (F)
  - 段ボール箱 (BX) に梱包
  - ピンヘッダーはコーディング可能

## BL 3.50/11/90 SN OR BX

Weidmüller Interface GmbH &amp; Co. KG

Klingenbergstraße 26

D-32758 Detmold

Germany

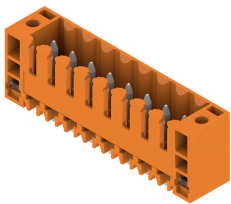
www.weidmueller.com

## 対応

## 一般注文データ

|            |                            |   |
|------------|----------------------------|---|
| 種別         | SL 3.50/11/90F 3.2SN OR... | バージョン   |
| 注文番号       | <a href="#">1607130000</a> | プリント基板用プラグインコネクタ, オス型ヘッダー, フランジ, THRは               |
| GTIN (EAN) | 4008190009502              | んだ付け接続, 3.50 mm, 極数: 11, 90°, ソルダピン長 (l): 3.2 mm, 錫 |
| 数量         | 50 ST                      | メッキ, 橙色, 箱  |

## SL 3.50/180F



3.50 mm ピッチのウェーブはんだ付け対応ピンヘッダー

- 差し込み接続方向は、PCBに対して平行 (90°)、直線 180°、または傾斜角付き (135°) です
- ハウジングのバリエーション: ネジフランジ (F)
- 段ボール箱 (BX) に梱包
- ピンヘッダーはコーディング可能

## 一般注文データ

|            |                            |  |
|------------|----------------------------|--|
| 種別         | SL 3.50/11/180F 3.2SN O... | バージョン  |
| 注文番号       | <a href="#">1607590000</a> | プリント基板用プラグインコネクタ, オス型ヘッダー, フランジ, THRは              |
| GTIN (EAN) | 4008190125509              | んだ付け接続, 3.50 mm, 極数: 11, 180°, ソルダピン長 (l): 3.2 mm, |
| 数量         | 50 ST                      | 錫メッキ, 橙色, 箱  |

## SL-SMT 3.5/180G Box



高耐熱性オス型ヘッダー、ピッチ 3.50 mm。

- プラグ接続方向は、PCB に対して平行 (90°)、直線 (180°)、または傾斜角付き (135°) です
- # ハウジングのバリエーション: サイドクローズ (G)、ねじフランジ (F)、はんだフランジ (LF)、スナップオンはんだフランジ (RF)
- SMT プロセスに最適化
- 総合的なピン長 3.2 mm は、すべてのはんだ付け手法に対応しています
- リフローはんだ付け手法に最適なピン長 1.5 mm
- 箱入り (BX) またはテープオンリール (RL) 梱包
- オス型ヘッダへのコーディング取付可

## 一般注文データ

|            |                            |   |
|------------|----------------------------|---|
| 種別         | SL-SMT 3.50/11/180G 3.2... | バージョン   |
| 注文番号       | <a href="#">1842400000</a> | プリント基板用プラグインコネクタ, オス型ヘッダー, 閉側, THT/THR              |
| GTIN (EAN) | 4032248353750              | はんだ接続, 3.50 mm, 極数: 11, 180°, ソルダピン長 (l): 3.2 mm, 錫 |
| 数量         | 50 ST                      | メッキ, 黒色, 箱  |

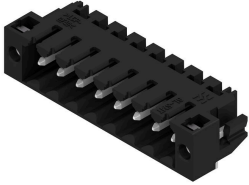
## BL 3.50/11/90 SN OR BX

Weidmüller Interface GmbH & Co. KG  
Klingenbergstraße 26  
D-32758 Detmold  
Germany

www.weidmueller.com

## 対応

## SL-SMT 3.5/90LF Box

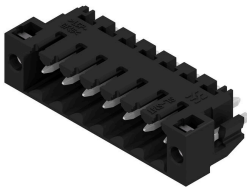


- 高耐熱性オス型ヘッダー、ピッチ 3.50 mm。
- プラグ接続方向は、PCB に対して平行 (90°)、直線 (180°)、または傾斜角付き (135°) です
  - #ハウジングのバリエーション：サイドクローズ (G)、ねじフランジ (F)、はんだフランジ (LF)、スナップオンはんだフランジ (RF)
  - SMT プロセスに最適化
  - 総合的なピン長 3.2 mm は、すべてのはんだ付け手法に対応しています
  - リフローはんだ付け手法に最適なピン長 1.5 mm
  - 箱入り (BX) またはテープオンリール (RL) 梱包
  - オス型ヘッダへのコーディング取付可

## 一般注文データ

|            |                            |   |
|------------|----------------------------|---|
| 種別         | SL-SMT 3.50/11/90LF 1.5... | バージョン   |
| 注文番号       | <a href="#">1805030000</a> | プリント基板用プラグインコネクタ, オス型ヘッダー, はんだフランジ,                 |
| GTIN (EAN) | 4032248268931              | THT/THRはんだ接続, 3.50 mm, 極数: 11, 90°, ソルダピン長 (I): 1.5 |
| 数量         | 50 ST                      | mm, 錫メッキ, 黒色, 箱                                     |

## SL-SMT 3.5/180LF Box



- 高耐熱性オス型ヘッダー、ピッチ 3.50 mm。
- プラグ接続方向は、PCB に対して平行 (90°)、直線 (180°)、または傾斜角付き (135°) です
  - #ハウジングのバリエーション：サイドクローズ (G)、ねじフランジ (F)、はんだフランジ (LF)、スナップオンはんだフランジ (RF)
  - SMT プロセスに最適化
  - 総合的なピン長 3.2 mm は、すべてのはんだ付け手法に対応しています
  - リフローはんだ付け手法に最適なピン長 1.5 mm
  - 箱入り (BX) またはテープオンリール (RL) 梱包
  - オス型ヘッダへのコーディング取付可

## 一般注文データ

|            |                            |   |
|------------|----------------------------|---|
| 種別         | SL-SMT 3.50/11/180LF 3.... | バージョン   |
| 注文番号       | <a href="#">1842630000</a> | プリント基板用プラグインコネクタ, オス型ヘッダー, はんだフラン                   |
| GTIN (EAN) | 4032248353996              | ジ, THT/THRはんだ接続, 3.50 mm, 極数: 11, 180°, ソルダピン長 (I): |
| 数量         | 36 ST                      | 3.2 mm, 錫メッキ, 黒色, 箱                                 |

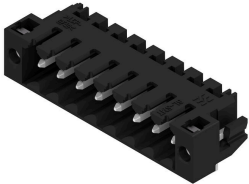
## BL 3.50/11/90 SN OR BX

Weidmüller Interface GmbH & Co. KG  
Klingenbergstraße 26  
D-32758 Detmold  
Germany

www.weidmueller.com

## 対応

## SL-SMT 3.5/90LF Box

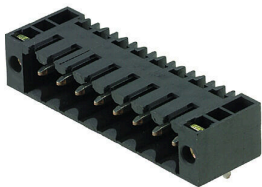


- 高耐熱性オス型ヘッダー、ピッチ 3.50 mm。
- プラグ接続方向は、PCB に対して平行 (90°)、直線 (180°)、または傾斜角付き (135°) です
  - #ハウジングのバリエーション：サイドクローズ (G)、ねじフランジ (F)、はんだフランジ (LF)、スナップオンはんだフランジ (RF)
  - SMT プロセスに最適化
  - 総合的なピン長 3.2 mm は、すべてのはんだ付け手法に対応しています
  - リフローはんだ付け手法に最適なピン長 1.5 mm
  - 箱入り (BX) またはテープオンリール (RL) 梱包
  - オス型ヘッダへのコーディング取付可

## 一般注文データ

|            |                            |   |
|------------|----------------------------|---|
| 種別         | SL-SMT 3.50/11/90LF 3.2... | バージョン   |
| 注文番号       | <a href="#">1841950000</a> | プリント基板用プラグインコネクタ, オス型ヘッダー, はんだフランジ,                 |
| GTIN (EAN) | 4032248353309              | THT/THRはんだ接続, 3.50 mm, 極数: 11, 90°, ソルダピン長 (l): 3.2 |
| 数量         | 36 ST                      | mm, 錫メッキ, 黒色, 箱                                     |

## SL-SMT 3.5/90F Box



- 高耐熱性オス型ヘッダー、ピッチ 3.50 mm。
- プラグ接続方向は、PCB に対して平行 (90°)、直線 (180°)、または傾斜角付き (135°) です
  - #ハウジングのバリエーション：サイドクローズ (G)、ねじフランジ (F)、はんだフランジ (LF)、スナップオンはんだフランジ (RF)
  - SMT プロセスに最適化
  - 総合的なピン長 3.2 mm は、すべてのはんだ付け手法に対応しています
  - リフローはんだ付け手法に最適なピン長 1.5 mm
  - 箱入り (BX) またはテープオンリール (RL) 梱包
  - オス型ヘッダへのコーディング取付可

## 一般注文データ

|            |                            |   |
|------------|----------------------------|---|
| 種別         | SL-SMT 3.50/11/90F 3.2S... | バージョン   |
| 注文番号       | <a href="#">1842170000</a> | プリント基板用プラグインコネクタ, オス型ヘッダー, フランジ, THT/               |
| GTIN (EAN) | 4032248353521              | THRはんだ接続, 3.50 mm, 極数: 11, 90°, ソルダピン長 (l): 3.2 mm, |
| 数量         | 36 ST                      | 錫メッキ, 黒色, 箱   |

## BL 3.50/11/90 SN OR BX

Weidmüller Interface GmbH &amp; Co. KG

Klingenbergstraße 26

D-32758 Detmold

Germany

www.weidmueller.com

## 対応

## SL-SMT 3.5/180F Box



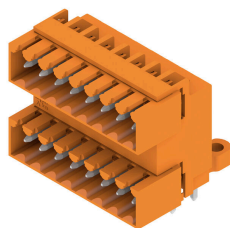
高耐熱性オス型ヘッダー、ピッチ 3.50 mm。

- プラグ接続方向は、PCB に対して平行 (90°)、直線 (180°)、または傾斜角付き (135°) です
- #ハウジングのバリエーション：サイドクローズ (G)、ねじフランジ (F)、はんだフランジ (LF)、スナップオンはんだフランジ (RF)
- SMT プロセスに最適化
- 総合的なピン長 3.2 mm は、すべてのはんだ付け手法に対応しています
- リフローはんだ付け手法に最適なピン長 1.5 mm
- 箱入り (BX) またはテープオンリール (RL) 梱包
- オス型ヘッダへのコーディング取付可

## 一般注文データ

|            |                            |  |
|------------|----------------------------|--|
| 種別         | SL-SMT 3.50/11/180F 3.2... | バージョン  |
| 注文番号       | <a href="#">1842860000</a> | プリント基板用プラグインコネクタ, オス型ヘッダー, フランジ, THT/            |
| GTIN (EAN) | 4032248354320              | THRはんだ接続, 3.50 mm, 極数: 11, 180°, ソルダピン長 (I): 3.2 |
| 数量         | 36 ST                      | mm, 錫メッキ, 黒色, 箱                                  |

## SLD 3.50/90G

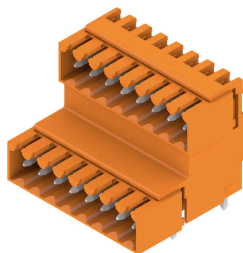


3.50mm ピッチのフローはんだ付け対応2段ピンヘッダ。コネクタは、サイドオープン、サイドクローズ、フランジのバージョンで使用できます。オス型コネクタは、マーキングスペースがあり、識別表示が可能です。箱梱包。

## 一般注文データ

|            |                            |  |
|------------|----------------------------|--|
| 種別         | SLD 3.50/22/90G 3.2SN O... | バージョン  |
| 注文番号       | <a href="#">1633670000</a> | プリント基板用プラグインコネクタ, オス型ヘッダー, 閉側, THRはんだ              |
| GTIN (EAN) | 4008190258122              | 付け接続, 3.50 mm, 極数: 22, 90°, ソルダピン長 (I): 3.2 mm, 錫メ |
| 数量         | 10 ST                      | キ, 橙色, 箱   |

## SLD 3.50V/90G



3.50mmピッチのフローはんだ対応2段型ピンヘッダです。サイドクローズ型とフランジ型があります。オス型コネクタは、マーキングスペースを提供し、コード化できます。

## BL 3.50/11/90 SN OR BX

Weidmüller Interface GmbH & Co. KG  
Klingenbergstraße 26  
D-32758 Detmold  
Germany

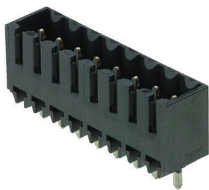
www.weidmueller.com

## 対応

## 一般注文データ

|            |                            |  |
|------------|----------------------------|--|
| 種別         | SLD 3.50V/22/90G 3.2SN ... | バージョン  |
| 注文番号       | <a href="#">1669650000</a> | プリント基板用プラグインコネクタ, オス型ヘッダー, 閉側, THRはんだ                        |
| GTIN (EAN) | 4008190429232              | 付け接続, 3.50 mm, 極数: 22, 90°, ソルダーピン長 (I): 3.2 mm, 錫メッキ, 橙色, 箱 |
| 数量         | 10 ST                      |  |

## SL-SMT 3.5/180G Tape

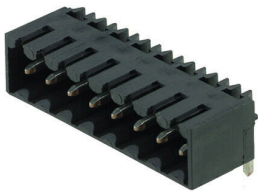


- 高耐熱性オス型ヘッダー、ピッチ 3.50 mm。
- プラグ接続方向は、PCB に対して平行 (90°)、直線 (180°)、または傾斜角付き (135°) です
  - #ハウジングのバリエーション: サイドクローズ (G)、ねじフランジ (F)、はんだフランジ (LF)、スナップオンはんだフランジ (RF)
  - SMT プロセスに最適化
  - 総合的なピン長 3.2 mm は、すべてのはんだ付け手法に対応しています
  - リフローはんだ付け手法に最適なピン長 1.5 mm
  - 箱入り (BX) またはテープオンリール (RL) 梱包
  - オス型ヘッダへのコーディング取付可

## 一般注文データ

|            |                            |   |
|------------|----------------------------|---|
| 種別         | SL-SMT 3.50/11/180G 1.5... | バージョン   |
| 注文番号       | <a href="#">1753074001</a> | プリント基板用プラグインコネクタ, オス型ヘッダー, 閉側, THT/THR                            |
| GTIN (EAN) | 4032248135677              | はんだ接続, 3.50 mm, 極数: 11, 180°, ソルダーピン長 (I): 1.5 mm, 錫メッキ, 黒色, Tape |
| 数量         | 265 ST                     |   |

## SL-SMT 3.5/90G Tape



- 高耐熱性オス型ヘッダー、ピッチ 3.50 mm。
- プラグ接続方向は、PCB に対して平行 (90°)、直線 (180°)、または傾斜角付き (135°) です
  - #ハウジングのバリエーション: サイドクローズ (G)、ねじフランジ (F)、はんだフランジ (LF)、スナップオンはんだフランジ (RF)
  - SMT プロセスに最適化
  - 総合的なピン長 3.2 mm は、すべてのはんだ付け手法に対応しています
  - リフローはんだ付け手法に最適なピン長 1.5 mm
  - 箱入り (BX) またはテープオンリール (RL) 梱包
  - オス型ヘッダへのコーディング取付可

## 一般注文データ

|            |                            |  |
|------------|----------------------------|--|
| 種別         | SL-SMT 3.50/11/90G 1.5S... | バージョン  |
| 注文番号       | <a href="#">1761634001</a> | プリント基板用プラグインコネクタ, オス型ヘッダー, 閉側, THT/THR                           |
| GTIN (EAN) | 4032248136070              | はんだ接続, 3.50 mm, 極数: 11, 90°, ソルダーピン長 (I): 1.5 mm, 錫メッキ, 黒色, Tape |
| 数量         | 385 ST                     |  |

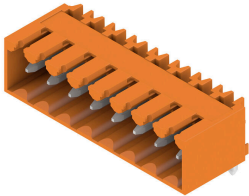
## BL 3.50/11/90 SN OR BX

Weidmüller Interface GmbH & Co. KG  
Klingenbergstraße 26  
D-32758 Detmold  
Germany

www.weidmueller.com

## 対応

## SL 3.50/90G

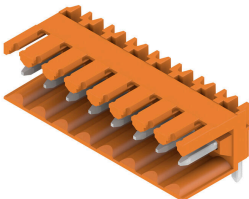


- 3.50 mm ピッチのウェーブはんだ付け対応ピンヘッダー
- 差し込み接続方向は、PCBに対して平行 (90°)、直線 180°、または傾斜角付き (135°) です
  - ハウジングのバリエーション: ネジフランジ (F)
  - 段ボール箱 (BX) に梱包
  - ピンヘッダーはコーディング可能

## 一般注文データ

|            |                            |   |
|------------|----------------------------|---|
| 種別         | SL 3.50/11/90G 3.2SN BK... | バージョン   |
| 注文番号       | <a href="#">1766980000</a> | プリント基板用プラグインコネクタ, オス型ヘッダー, 閉側, THRはんだ               |
| GTIN (EAN) | 4032248341719              | 付け接続, 3.50 mm, 極数: 11, 90°, ソルダピン長 (l): 3.2 mm, 錫メッ |
| 数量         | 50 ST                      | キ, 黒色, 箱  |

## SL 3.50/90

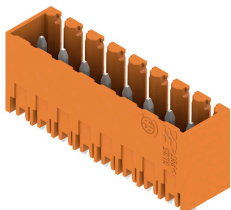


- 3.50 mm ピッチのウェーブはんだ付け対応ピンヘッダー
- 差し込み接続方向は、PCBに対して平行 (90°)、直線 180°、または傾斜角付き (135°) です
  - ハウジングのバリエーション: ネジフランジ (F)
  - 段ボール箱 (BX) に梱包
  - ピンヘッダーはコーディング可能

## 一般注文データ

|            |                            |   |
|------------|----------------------------|---|
| 種別         | SL 3.50/11/90 3.2SN OR ... | バージョン   |
| 注文番号       | <a href="#">1597300000</a> | プリント基板用プラグインコネクタ, オス型ヘッダー, 開側, THRはんだ               |
| GTIN (EAN) | 4008190173883              | 付け接続, 3.50 mm, 極数: 11, 90°, ソルダピン長 (l): 3.2 mm, 錫メッ |
| 数量         | 50 ST                      | キ, 橙色, 箱  |

## SL 3.50/180G



- 3.50 mm ピッチのウェーブはんだ付け対応ピンヘッダー
- 差し込み接続方向は、PCBに対して平行 (90°)、直線 180°、または傾斜角付き (135°) です
  - ハウジングのバリエーション: ネジフランジ (F)
  - 段ボール箱 (BX) に梱包
  - ピンヘッダーはコーディング可能

## 一般注文データ

|            |                            |   |
|------------|----------------------------|---|
| 種別         | SL 3.50/11/180G 3.2SN O... | バージョン   |
| 注文番号       | <a href="#">1604560000</a> | プリント基板用プラグインコネクタ, オス型ヘッダー, 閉側, THRはん                |
| GTIN (EAN) | 4008190030568              | だ付け接続, 3.50 mm, 極数: 11, 180°, ソルダピン長 (l): 3.2 mm, 錫 |
| 数量         | 50 ST                      | メッキ, 橙色, 箱  |

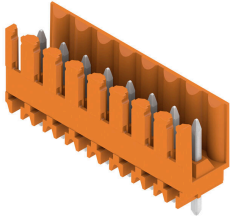
## BL 3.50/11/90 SN OR BX

Weidmüller Interface GmbH & Co. KG  
Klingenbergstraße 26  
D-32758 Detmold  
Germany

www.weidmueller.com

## 対応

## SL 3.50/180

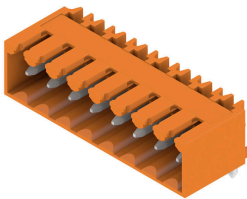


- 3.50 mm ピッチのウェーブはんだ付け対応ピンヘッダー
- 差し込み接続方向は、PCBに対して平行 (90°)、直線 180°、または傾斜角付き (135°) です
  - ハウジングのバリエーション: ネジフランジ (F)
  - 段ボール箱 (BX) に梱包
  - ピンヘッダーはコーディング可能

## 一般注文データ

|            |                            |   |
|------------|----------------------------|---|
| 種別         | SL 3.50/11/180 3.2SN OR... | バージョン   |
| 注文番号       | <a href="#">1604860000</a> | プリント基板用プラグインコネクタ, オス型ヘッダー, 開側, THRはんだ               |
| GTIN (EAN) | 4008190062507              | だ付け接続, 3.50 mm, 極数: 11, 180°, ソルダピン長 (I): 3.2 mm, 錫 |
| 数量         | 50 ST                      | メッキ, 橙色, 箱  |

## SL 3.50/90G

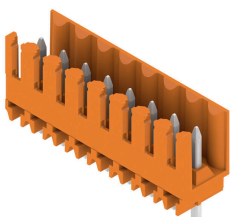


- 3.50 mm ピッチのウェーブはんだ付け対応ピンヘッダー
- 差し込み接続方向は、PCBに対して平行 (90°)、直線 180°、または傾斜角付き (135°) です
  - ハウジングのバリエーション: ネジフランジ (F)
  - 段ボール箱 (BX) に梱包
  - ピンヘッダーはコーディング可能

## 一般注文データ

|            |                            |   |
|------------|----------------------------|---|
| 種別         | SL 3.50/11/90G 3.2SN OR... | バージョン   |
| 注文番号       | <a href="#">1605160000</a> | プリント基板用プラグインコネクタ, オス型ヘッダー, 開側, THRはんだ                       |
| GTIN (EAN) | 4008190003982              | 付け接続, 3.50 mm, 極数: 11, 90°, ソルダピン長 (I): 3.2 mm, 錫メッキ, 橙色, 箱 |
| 数量         | 50 ST                      |   |
| 種別         | SL 3.50/11/90G 4.5SN BK... | バージョン   |
| 注文番号       | <a href="#">1615480000</a> | プリント基板用プラグインコネクタ, オス型ヘッダー, 開側, THRはんだ                       |
| GTIN (EAN) | 4008190055882              | 付け接続, 3.50 mm, 極数: 11, 90°, ソルダピン長 (I): 4.5 mm, 錫メッキ, 黒色, 箱 |
| 数量         | 50 ST                      |   |

## SL 3.50/180



- 3.50 mm ピッチのウェーブはんだ付け対応ピンヘッダー
- 差し込み接続方向は、PCBに対して平行 (90°)、直線 180°、または傾斜角付き (135°) です
  - ハウジングのバリエーション: ネジフランジ (F)
  - 段ボール箱 (BX) に梱包
  - ピンヘッダーはコーディング可能

## BL 3.50/11/90 SN OR BX

Weidmüller Interface GmbH & Co. KG  
Klingenbergstraße 26  
D-32758 Detmold  
Germany

www.weidmueller.com

## 対応

## 一般注文データ

|            |                            |   |
|------------|----------------------------|---|
| 種別         | SL 3.50/11/180 4.5SN BK... | バージョン   |
| 注文番号       | <a href="#">1615970000</a> | プリント基板用プラグインコネクタ, オス型ヘッダー, 開側, THRはんだ付け接続, 3.50 mm, 極数: 11, 180°, ソルダピン長 (I): 4.5 mm, 錫 |
| GTIN (EAN) | 4008190064358              |   |
| 数量         | 50 ST                      | メッキ, 黒色, 箱  |

## SL-SMT 3.5/90G Box

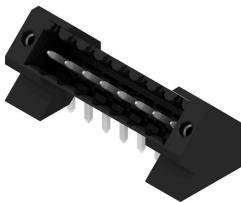


- 高耐熱性オス型ヘッダー、ピッチ 3.50 mm。
- プラグ接続方向は、PCB に対して平行 (90°)、直線 (180°)、または傾斜角付き (135°) です
  - #ハウジングのバリエーション: サイドクローズ (G)、ねじフランジ (F)、はんだフランジ (LF)、スナップオンはんだフランジ (RF)
  - SMT プロセスに最適化
  - 総合的なピン長 3.2 mm は、すべてのはんだ付け手法に対応しています
  - リフローはんだ付け手法に最適なピン長 1.5 mm
  - 箱入り (BX) またはテープオンリール (RL) 梱包
  - オス型ヘッダへのコーディング取付可

## 一般注文データ

|            |                            |  |
|------------|----------------------------|--|
| 種別         | SL-SMT 3.50/11/90G 3.2S... | バージョン  |
| 注文番号       | <a href="#">1841720000</a> | プリント基板用プラグインコネクタ, オス型ヘッダー, 開側, THT/THR             |
| GTIN (EAN) | 4032248353071              | はんだ接続, 3.50 mm, 極数: 11, 90°, ソルダピン長 (I): 3.2 mm, 錫 |
| 数量         | 50 ST                      | メッキ, 黒色, 箱   |

## SL-THR 3.5/135F



- 高耐熱性オス型ヘッダー、ピッチ 3.50 mm。
- プラグ接続方向は、PCB に対して平行 (90°)、直線 (180°)、または傾斜角付き (135°) です
  - #ハウジングのバリエーション: サイドクローズ (G)、ねじフランジ (F)、はんだフランジ (LF)、スナップオンはんだフランジ (RF)
  - SMT プロセスに最適化
  - 総合的なピン長 3.2 mm は、すべてのはんだ付け手法に対応しています
  - リフローはんだ付け手法に最適なピン長 1.5 mm
  - 箱入り (BX) またはテープオンリール (RL) 梱包
  - オス型ヘッダへのコーディング取付可

## 一般注文データ

|            |                            |   |
|------------|----------------------------|---|
| 種別         | SL-SMT 3.50/11/135F 3.2... | バージョン   |
| 注文番号       | <a href="#">1003600000</a> | プリント基板用プラグインコネクタ, オス型ヘッダー, フランジ, THT/THRはんだ接続, 3.50 mm, 極数: 11, 135°, ソルダピン長 (I): 3.2 |
| GTIN (EAN) | 4032248700233              |   |
| 数量         | 36 ST                      | mm, 錫メッキ, 黒色, 箱   |