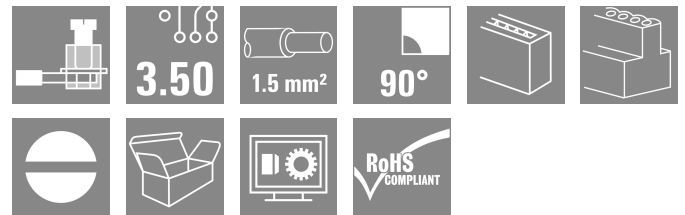
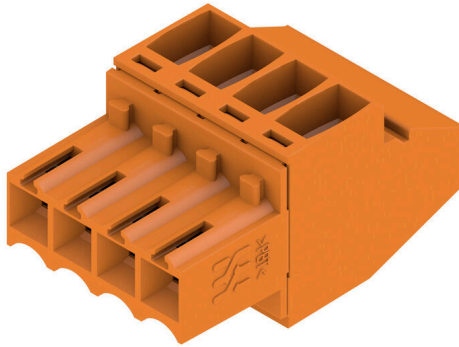


## BL 3.50/04/90 SN OR BX

Weidmüller Interface GmbH & Co. KG  
Klingenbergstraße 26  
D-32758 Detmold  
Germany

www.weidmuller.com

## 製品イメージ



3.50mmピッチの電線接続用クランピングヨークねじ接続方式のメス型コネクタです。ピンヘッダーはマーキングスペースがありコード化することが可能です。

## 一般注文データ

バージョン	プリント基板用プラグインコネクタ、メス型プラグ、3.50 mm、極数: 4、90°、クランプヨークねじ接続、クランプ範囲、最大: 1.5 mm <sup>2</sup> 、箱
注文番号	<a href="#">1638570000</a>
種別	BL 3.50/04/90 SN OR BX
GTIN (EAN)	4008190276119
数量	132 items
製品データ	IEC: 320 V / 12 A / 0.2 - 1.5 mm <sup>2</sup> UL: 300 V / 8 A / AWG 28 - AWG 14
パッケージ	箱

## BL 3.50/04/90 SN OR BX

Weidmüller Interface GmbH & Co. KG  
Klingenbergstraße 26  
D-32758 Detmold  
Germany

www.weidmueller.com

## 技術データ

## 承認

MAMID承認件数



ROHS	適合
UL File Number Search	<a href="#">UL ウェブサイト</a>
証明書番号 (UR)	E60693

## 寸法と重量

深さ	22.45 mm	奥行き (インチ)	0.8839 inch
高さ	12 mm	高さ (インチ)	0.4724 inch
幅	14 mm	幅 (インチ)	0.5512 inch
正味重量	4.08 g		

## 環境製品コンプライアンス

RoHS 対応状況	準拠 (免除なし)
REACH SVHC	0.1wt%を超えるSVHCは含まれていません
製品のカーボンフットプリント	クレードルからゲート 0,281 kg CO2 eq.

## システムパラメータ

製品ファミリー	OMNIMATE信号 - シリーズBL/SL 3.50		
接続方式	フィールド接続		
導体接続方法	クランプヨークねじ接続		
ピッチ (mm) (P)	3.50 mm		
ピッチ (インチ) (P)	0.138 "		
導体取り出し方向	90°		
極数	4		
L1 (mm)	10.50 mm		
L1 (インチ)	0.413 "		
行数	1		
ピンモデルシリーズ数量	1		
定格断面	1.5 mm <sup>2</sup>		
DIN VDE 57 106に適合したタッチセーフ保護	フィンガータッチセーフ		
DIN VDE 0470に適合したタッチセーフ保護	IP20接続/IP10接続解除		
保護度合い	IP20, 完全取付け時		
体積抵抗	≤5 mΩ		
コーディング可能	はい		
被覆剥き長さ	6 mm		
クランプネジ	M 2		
スクリュードライバー刃	0.4 x 2.5		
スクリュードライバー刃の標準	DIN 5264		
プラグイン回数	25		
差し込み力/極、最大	7 N		
引張強度/極、最大	5 N		
締付けトルク	トルクタイプ	配線接続	
	使用状況の情報	締付けトルク	最小 : 0.2 Nm 最大 : 0.25 Nm

BL 3.50/04/90 SN OR BX

Weidmüller Interface GmbH & Co. KG  
Klingenbergstraße 26  
D-32758 Detmold  
Germany

www.weidmueller.com

技術データ

材料データ

絶縁材	PBT	色	橙色
カラーチャート (類似)	RAL 2000	絶縁材グループ	IIIa
比較追跡指数 (CTI)	≥ 200	Moisture Level (MSL)	
UL 94 可燃性等級	V-0	接点材質	銅合金
接触表面	錫メッキ	プラグ接点の層構造	4...8 μm Sn hot-dip tinned
保管温度、最小	-40 °C	保管温度、最大	70 °C
動作温度、最小	-50 °C	動作温度、最大	100 °C
温度範囲、設置、最小	-30 °C	温度範囲、設置、最大	100 °C

接続に適した導体

クランプ範囲、最小	0.08 mm <sup>2</sup>
クランプ範囲、最大	1.5 mm <sup>2</sup>
配線接続断面 AWG、最小	AWG 28
導体接続断面積 AWG、最大	AWG 14
固定式、最小 H05 (07) V-U	0.2 mm <sup>2</sup>
固定式、最大 H05 (07) V-U	1.5 mm <sup>2</sup>
フレキシブル、最小 H05 (07) V-K	0.2 mm <sup>2</sup>
フレキシブル、最大 H05 (07) V-K	1.5 mm <sup>2</sup>
w. プラスチックカラーフェルール、DIN 46228 pt 4、最小	0.2 mm <sup>2</sup>
プラスチックカラー付フェルール DIN 46228 pt 4、最大	1.5 mm <sup>2</sup>
w. フェルール、DIN 46228 pt 1、最小	0.2 mm <sup>2</sup>
ワイヤエンドフェルール付 DIN 46228 pt 1、最大	1.5 mm <sup>2</sup>
EN 60999 a x b; ø 準拠のプラグゲージ	2.4 mm x 1.5 mm
パスピン	

クランプ導体	導体接続断面	種別	配線の細線仕様
フェルール端子	導体接続断面	公称	0.5 mm <sup>2</sup>
		被覆剥き長さ	公称 8 mm
		推奨フェルール端子	<a href="#">H0.5/12 OR</a>
		被覆剥き長さ	公称 6 mm
フェルール端子	導体接続断面	推奨フェルール端子	<a href="#">H0.5/6</a>
		種別	配線の細線仕様
		公称	0.75 mm <sup>2</sup>
		被覆剥き長さ	公称 8 mm
フェルール端子	導体接続断面	推奨フェルール端子	<a href="#">H0.75/12 W</a>
		被覆剥き長さ	公称 6 mm
		推奨フェルール端子	<a href="#">H0.75/6</a>
		種別	配線の細線仕様
フェルール端子	導体接続断面	公称	1 mm <sup>2</sup>
		被覆剥き長さ	公称 8 mm
		推奨フェルール端子	<a href="#">H1.0/12 GE</a>
		被覆剥き長さ	公称 6 mm
フェルール端子	導体接続断面	推奨フェルール端子	<a href="#">H1.0/6</a>
		種別	配線の細線仕様
		公称	0.25 mm <sup>2</sup>
		被覆剥き長さ	公称 8 mm
フェルール端子	導体接続断面	推奨フェルール端子	<a href="#">H0.25/10 HBL</a>
		被覆剥き長さ	公称 5 mm
		推奨フェルール端子	<a href="#">H0.25/5</a>
		種別	配線の細線仕様
フェルール端子	導体接続断面	公称	0.34 mm <sup>2</sup>
		被覆剥き長さ	公称 8 mm
		推奨フェルール端子	<a href="#">H0.34/10 TK</a>

## BL 3.50/04/90 SN OR BX

Weidmüller Interface GmbH & Co. KG  
Klingenbergstraße 26  
D-32758 Detmold  
Germany

www.weidmueller.com

## 技術データ

## 参照テキスト

プラスチック製カラーの外径はピッチ (P) より大きくできません, フェルールの長さは、製品と定格電圧に応じて選択されます。

## IEC規格に準拠した公称データ

標準に準拠して検査済	IEC 60664-1, IEC 61984	定格電流、最小極数 (Tu=20°C)	12 A
定格電流、最大極数 (Tu=20°C)	10 A	定格電流、最小極数 (Tu=40°C)	10 A
定格電流、最大極数 (Tu=40°C)	8 A	サージ電圧等級の定格電圧/汚染度 II/2	320 V
サージ電圧等級の定格電圧/汚染度 III/2	160 V	サージ電圧等級の定格電圧 / 汚染度 III/3	160 V
サージ電圧等級の定格インパルス電圧/汚染度 II/2	2.5 kV	サージ電圧等級の定格インパルス電圧/汚染度 III/2	2.5 kV
サージ電圧等級の定格インパルス電圧/汚染度 III/3	2.5 kV	短時間耐電流抵抗	3 x 1sで100 A

## CSAに準拠した公称データ

試験制度 (CSA)	CSA	証明書番号 (CSA)	154685-1318353
定格電圧 (グループ B/CSA 使用)	300 V	定格電圧 (グループ D/CSA 使用)	300 V
定格電流 (グループ B/CSA 使用)	10 A	定格電流 (グループ D/CSA 使用)	10 A
導体断面積、AGW、最小	AWG 28	導体断面積、AGW、最大	AWG 14
認可値の参照	仕様は最大値です - 詳細については承認証明書を参照してください。		

## UL 1059に準拠した公称データ

試験制度 (UR)	UR	証明書番号 (UR)	E60693
定格電圧 (グループ B / UL 1059 使用)	300 V	定格電圧 (グループ D / UL 1059 使用)	300 V
定格電流 (グループ B / UL 1059 使用)	8 A	定格電流 (グループ D / UL 1059 使用)	8 A
導体断面積、AGW、最小	AWG 28	導体断面積、AGW、最大	AWG 14
承認値への参照	仕様は最大値です - 詳細については承認証明書を参照してください。		

## 梱包

パッケージ	箱	VPE 長	350.00 mm
VPE幅	139.00 mm	VPEの高さ	31.00 mm

## テストの種類

試験：マーキングの耐久性	標準	DIN EN 61984セクション7.3.2 / 09.02 DIN EN 60068-2-70 / 07.96からのパターン取得	
	テスト	原産地表示, 種類の識別, 承認マーキングSEV, 承認マーキングCSA	
	評価	使用可能	
	テスト	耐久性	
テスト：連結解除 (互換性なし)	評価	合格した	
	標準	DIN EN 61984セクション6.3および6.9.1 / 09.02, DIN IEC 60512パート7セクション5 / 05.94	
	テスト	コード要素で180°回転	
テスト：クランプ可能な断面	評価	合格した	
	標準	DIN EN 60999-1セクション7および9.1 / 12.00, DIN EN 60947-1セクション8.2.4.5.1 / 12.99	
	導体種類	導体の種類と導体断面	固定式0.2 mm <sup>2</sup>
		導体の種類と導体断面	撚線0.2 mm <sup>2</sup>
		導体の種類と導体断面	固定式1.5 mm <sup>2</sup>
導体の種類と導体断面		撚線1.5 mm <sup>2</sup>	
導体の種類と導体断面	AWG 28/1		

技術データ

導体の損傷や偶発的な緩みをテストする	導体の種類と導体断面	AWG 28/19
	導体の種類と導体断面	AWG 16/1
	導体の種類と導体断面	AWG 16/19
	評価	合格した
	標準	DIN EN 60999-1セクション9.4 / 12.00
	要件	0.2 kg
	導体種類	導体の種類と導体断面 AWG 28/1 導体の種類と導体断面 AWG 28/19
	評価	合格した
	要件	0.3 kg
	導体種類	導体の種類と導体断面 2 × AWG 24/1 導体の種類と導体断面 AWG 24/19ワイヤエンドフェルール付き× 2
引き抜き試験	評価	合格した
	要件	0.4 kg
	導体種類	導体の種類と導体断面 固定式1.5 mm <sup>2</sup> 導体の種類と導体断面 撚線1.5 mm <sup>2</sup> 導体の種類と導体断面 AWG 16/7
	評価	合格した
	標準	DIN EN 60999-1セクション9.5 / 12.00
	要件	≥5 N
	導体種類	導体の種類と導体断面 AWG 28/1 導体の種類と導体断面 AWG 28/19
	評価	合格した
	要件	≥10 N
	導体種類	導体の種類と導体断面 2 × AWG 24/1 導体の種類と導体断面 AWG 24/19ワイヤエンドフェルール付き× 2
	評価	合格した
	要件	≥40 N
	導体種類	導体の種類と導体断面 HO5V-U1.5 導体の種類と導体断面 HO5V-K1.5 導体の種類と導体断面 AWG 16/7
	評価	合格した
	要件	合格した

重要なメモ

IPC準拠 適合性：製品の開発、製造、および出荷は、国際的に認められた基準と基準に従って行なわれ、データシートに記載された保証された特性を遵守します。IPC-A-610「クラス2」に準拠して装飾的な特性を満たします。製品に関するさらなる請求は、要求に応じて評価できます。

- 注意事項
- Additional variants on request
  - Gold-plated contact surfaces on request
  - Max. outer diameter of the conductor: 2.9 mm
  - Max. outer diameter of the conductor: 2.9 mm
  - Wire end ferrule without plastic collar to DIN 46228/1
  - Wire end ferrule with plastic collar to DIN 46228/4
  - P on drawing = pitch
  - Rated data refer only to the component itself. Clearance and creepage distances to other components are to be designed in accordance with the relevant application standards.
  - In accordance with IEC 61984, OMNIMATE-connectors are connectors without breaking capacity (COC). During designated use, connectors are not allowed to be engaged or disengaged when live or under load
  - Long term storage of the product with average temperature of 50 °C and maximum humidity 70%, 36 months

分類

ETIM 8.0	EC002638	ETIM 9.0	EC002638
ETIM 10.0	EC002638	ECLASS 14.0	27-46-02-02
ECLASS 15.0	27-46-02-02		

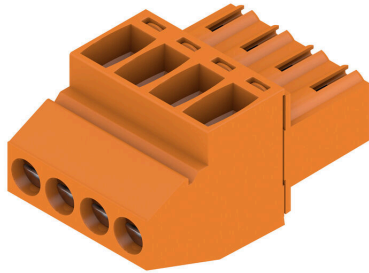
BL 3.50/04/90 SN OR BX

Weidmüller Interface GmbH & Co. KG  
 Klingenbergstraße 26  
 D-32758 Detmold  
 Germany

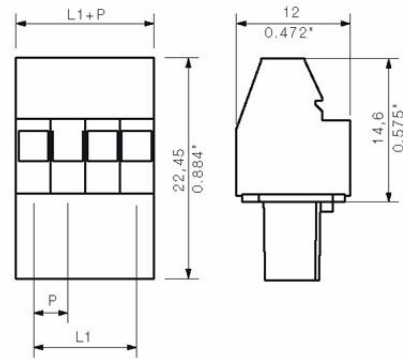
www.weidmueller.com

図面

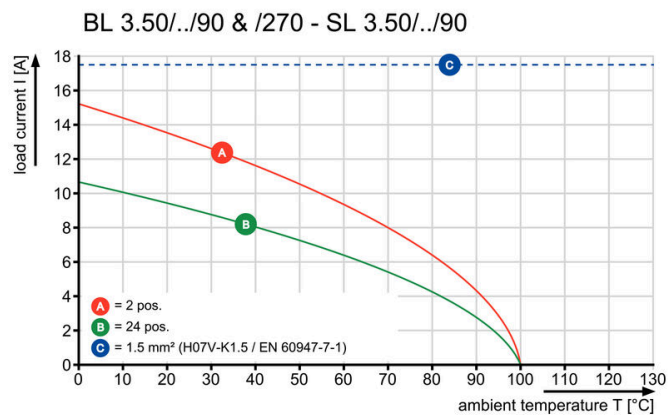
製品イメージ



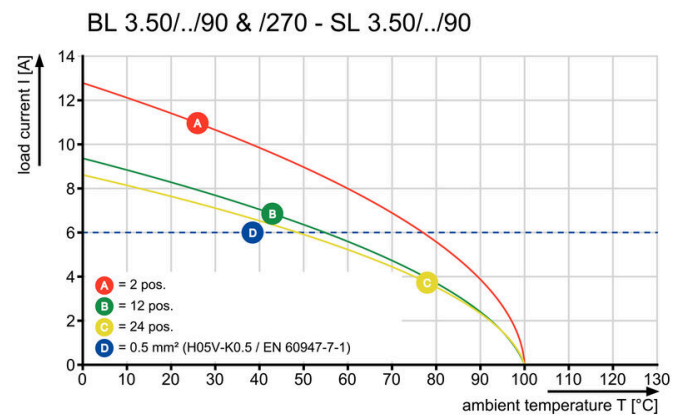
寸法図



グラフ



グラフ



## BL 3.50/04/90 SN OR BX

Weidmüller Interface GmbH & Co. KG  
Klingenbergstraße 26  
D-32758 Detmold  
Germany

www.weidmueller.com

## アクセサリ

## コーディングパーツ



続すべきものだけを接続：適切な場所に適切な接続を提供します。

コーディングエレメントとロックングデバイスは、製造工程と運用中の接続エレメントを明確に割り当てます。コーディングエレメントとロックングデバイスは、ケーブルの組立前または組立中に取付できます。ワイドüミューラーでは、オンライン上でコンフィギュレータを使用し、事前に仕様を設定することができます。プリント基板への誤った組立てや、接続部品の誤挿入を防止します。

利点は、製造時のトラブルシューティングを無くし、ユーザーによる操作ミスを防ぐことができます。

## 一般注文データ

種別	BL SL 3.5 KO OR	バージョン
注文番号	<a href="#">1693430000</a>	プリント基板用プラグインコネクタ, アクセサリ, コーディングパーツ,
GTIN (EAN)	4008190867447	橙色, 極数: 1
数量	100 ST	
種別	BL SL 3.5 KO SW	バージョン
注文番号	<a href="#">1610100000</a>	プリント基板用プラグインコネクタ, アクセサリ, コーディングパーツ,
GTIN (EAN)	4008190187637	黒色, 極数: 1
数量	100 ST	

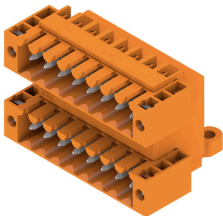
## BL 3.50/04/90 SN OR BX

Weidmüller Interface GmbH & Co. KG  
Klingenbergstraße 26  
D-32758 Detmold  
Germany

www.weidmueller.com

## 対応

## SLD 3.50/90F

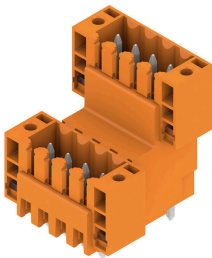


3.50mm ピッチのフローはんだ付け対応2段ピンヘッド。コネクタは、サイドオープン、サイドクローズ、フランジのバージョンで使用できます。オス型コネクタは、マーキングスペースがあり、識別表示が可能です。箱梱包。

## 一般注文データ

種別	SLD 3.50/08/90F 3.2SN O...	バージョン
注文番号	<a href="#">1633830000</a>	プリント基板用プラグインコネクタ, オス型ヘッダー, フランジ, THRは
GTIN (EAN)	4008190258283	んだ付け接続, 3.50 mm, 極数: 8, 90°, ソルダピン長 (l): 3.2 mm, 錫
数量	50 ST	メッキ, 橙色, 箱

## SLD 3.50V/180F

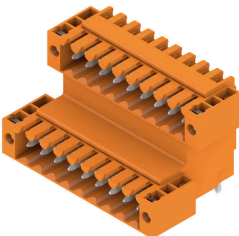


3.50mmピッチのフローはんだ対応2段型ピンヘッドです。サイドクローズ型とフランジ型があります。オス型コネクタは、マーキングスペースを提供し、コード化できます。

## 一般注文データ

種別	SLD 3.50 V/08/180F 3.2 ...	バージョン
注文番号	<a href="#">1641250000</a>	プリント基板用プラグインコネクタ, オス型ヘッダー, フランジ, THRは
GTIN (EAN)	4008190279653	んだ付け接続, 3.50 mm, 極数: 8, 180°, ソルダピン長 (l): 3.2 mm, 錫
数量	50 ST	メッキ, 橙色, 箱

## SLD 3.50V/90F



3.50mmピッチのフローはんだ対応2段型ピンヘッドです。サイドクローズ型とフランジ型があります。オス型コネクタは、マーキングスペースを提供し、コード化できます。

## 一般注文データ

種別	SLD 3.50 V/08/90F 3.2 S...	バージョン
注文番号	<a href="#">1642380000</a>	プリント基板用プラグインコネクタ, オス型ヘッダー, フランジ, THRは
GTIN (EAN)	4008190280901	んだ付け接続, 3.50 mm, 極数: 8, 90°, ソルダピン長 (l): 3.2 mm, 錫
数量	50 ST	メッキ, 橙色, 箱

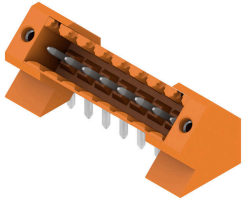
## BL 3.50/04/90 SN OR BX

Weidmüller Interface GmbH & Co. KG  
Klingenbergstraße 26  
D-32758 Detmold  
Germany

www.weidmueller.com

## 対応

## SL 3.50/135F

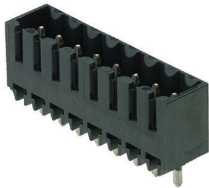


- 3.50 mm ピッチのウェーブはんだ付け対応ピンヘッダー
- 差し込み接続方向は、PCBに対して平行(90°)、直線180°、または傾斜角付き(135°)です
  - ハウジングのバリエーション：ネジフランジ(F)
  - 段ボール箱(BX)に梱包
  - ピンヘッダーはコーディング可能

## 一般注文データ

種別	SL 3.50/04/135F 3.2SN O...	バージョン
注文番号	<a href="#">1643350000</a>	プリント基板用プラグインコネクタ, オス型ヘッダー, フランジ, THRは
GTIN (EAN)	4008190282110	んだ付け接続, 3.50 mm, 極数: 4, 135°, ソルダピン長(l): 3.2 mm, 錫
数量	84 ST	メッキ, 橙色, 箱

## SL-SMT 3.5/180G Box



- 高耐熱性オス型ヘッダー、ピッチ 3.50 mm。
- プラグ接続方向は、PCBに対して平行(90°)、直線(180°)、または傾斜角付き(135°)です
  - #ハウジングのバリエーション：サイドクローズ(G)、ねじフランジ(F)、はんだフランジ(LF)、スナップオンはんだフランジ(RF)
  - SMTプロセスに最適化
  - 総合的なピン長 3.2 mm は、すべてのはんだ付け手法に対応しています
  - リフローはんだ付け手法に最適なピン長 1.5 mm
  - 箱入り(BX)またはテープオンリール(RL)梱包
  - オス型ヘッダへのコーディング取付可

## 一般注文データ

種別	SL-SMT 3.50/04/180G 1.5...	バージョン
注文番号	<a href="#">1753002001</a>	プリント基板用プラグインコネクタ, オス型ヘッダー, 閉側, THT/THR
GTIN (EAN)	4032248130894	はんだ接続, 3.50 mm, 極数: 4, 180°, ソルダピン長(l): 1.5 mm, 錫
数量	100 ST	メッキ, 黒色, 箱

## SL-SMT 3.5/180F Box



- 高耐熱性オス型ヘッダー、ピッチ 3.50 mm。
- プラグ接続方向は、PCBに対して平行(90°)、直線(180°)、または傾斜角付き(135°)です
  - #ハウジングのバリエーション：サイドクローズ(G)、ねじフランジ(F)、はんだフランジ(LF)、スナップオンはんだフランジ(RF)
  - SMTプロセスに最適化
  - 総合的なピン長 3.2 mm は、すべてのはんだ付け手法に対応しています
  - リフローはんだ付け手法に最適なピン長 1.5 mm
  - 箱入り(BX)またはテープオンリール(RL)梱包
  - オス型ヘッダへのコーディング取付可

## BL 3.50/04/90 SN OR BX

Weidmüller Interface GmbH & Co. KG  
Klingenbergstraße 26  
D-32758 Detmold  
Germany

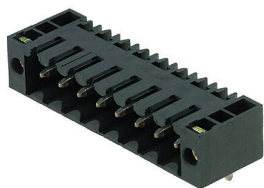
www.weidmueller.com

## 対応

## 一般注文データ

種別	SL-SMT 3.50/04/180F 1.5...	バージョン
注文番号	<a href="#">1760982001</a>	プリント基板用プラグインコネクタ, オス型ヘッダー, フランジ, THT/
GTIN (EAN)	4032248131556	THRはんだ接続, 3.50 mm, 極数: 4, 180°, ソルダーピン長 (l): 1.5 mm,
数量	84 ST	錫メッキ, 黒色, 箱

## SL-SMT 3.5/90F Box

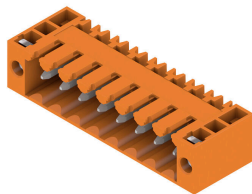


- 高耐熱性オス型ヘッダー、ピッチ 3.50 mm。
- プラグ接続方向は、PCB に対して平行 (90°)、直線 (180°)、または傾斜角付き (135°) です
  - #ハウジングのバリエーション：サイドクローズ (G)、ねじフランジ (F)、はんだフランジ (LF)、スナップオンはんだフランジ (RF)
  - SMT プロセスに最適化
  - 総合的なピン長 3.2 mm は、すべてのはんだ付け手法に対応しています
  - リフローはんだ付け手法に最適なピン長 1.5 mm
  - 箱入り (BX) またはテープオンリール (RL) 梱包
  - オス型ヘッダへのコーディング取付可

## 一般注文データ

種別	SL-SMT 3.50/04/90F 1.5S...	バージョン
注文番号	<a href="#">1762022001</a>	プリント基板用プラグインコネクタ, オス型ヘッダー, フランジ, THT/
GTIN (EAN)	4032248132430	THRはんだ接続, 3.50 mm, 極数: 4, 90°, ソルダーピン長 (l): 1.5 mm,
数量	84 ST	錫メッキ, 黒色, 箱

## SL 3.50/90F



- 3.50 mm ピッチのウェーブはんだ付け対応ピンヘッダー
- 差し込み接続方向は、PCB に対して平行 (90°)、直線 180°、または傾斜角付き (135°) です
  - ハウジングのバリエーション：ネジフランジ (F)
  - 段ボール箱 (BX) に梱包
  - ピンヘッダーはコーディング可能

## 一般注文データ

種別	SL 3.50/04/90F 3.2SN OR...	バージョン
注文番号	<a href="#">1607060000</a>	プリント基板用プラグインコネクタ, オス型ヘッダー, フランジ, THRは
GTIN (EAN)	4008190131661	んだ付け接続, 3.50 mm, 極数: 4, 90°, ソルダーピン長 (l): 3.2 mm, 錫
数量	100 ST	メッキ, 橙色, 箱

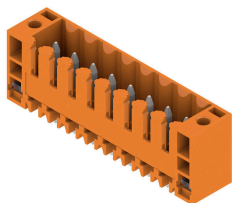
## BL 3.50/04/90 SN OR BX

Weidmüller Interface GmbH & Co. KG  
Klingenbergstraße 26  
D-32758 Detmold  
Germany

www.weidmueller.com

## 対応

## SL 3.50/180F

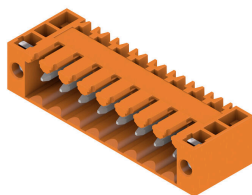


- 3.50 mm ピッチのウェーブはんだ付け対応ピンヘッダー
- 差し込み接続方向は、PCBに対して平行 (90°)、直線 180°、または傾斜角付き (135°) です
  - ハウジングのバリエーション: ネジフランジ (F)
  - 段ボール箱 (BX) に梱包
  - ピンヘッダーはコーディング可能

## 一般注文データ

種別	SL 3.50/04/180F 3.2SN O...	バージョン
注文番号	<a href="#">1607520000</a>	プリント基板用プラグインコネクタ, オス型ヘッダー, フランジ, THRは
GTIN (EAN)	4008190039097	んだ付け接続, 3.50 mm, 極数: 4, 180°, ソルダーピン長 (l): 3.2 mm, 錫
数量	100 ST	メッキ, 橙色, 箱

## SL 3.50/90F

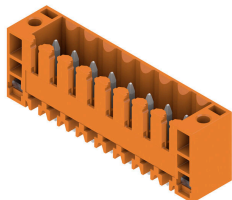


- 3.50 mm ピッチのウェーブはんだ付け対応ピンヘッダー
- 差し込み接続方向は、PCBに対して平行 (90°)、直線 180°、または傾斜角付き (135°) です
  - ハウジングのバリエーション: ネジフランジ (F)
  - 段ボール箱 (BX) に梱包
  - ピンヘッダーはコーディング可能

## 一般注文データ

種別	SL 3.50/04/90F 4.5 SN B...	バージョン
注文番号	<a href="#">1615550000</a>	プリント基板用プラグインコネクタ, オス型ヘッダー, フランジ, THRは
GTIN (EAN)	4008190057220	んだ付け接続, 3.50 mm, 極数: 4, 90°, ソルダーピン長 (l): 4.5 mm, 錫
数量	100 ST	メッキ, 黒色, 箱

## SL 3.50/180F



- 3.50 mm ピッチのウェーブはんだ付け対応ピンヘッダー
- 差し込み接続方向は、PCBに対して平行 (90°)、直線 180°、または傾斜角付き (135°) です
  - ハウジングのバリエーション: ネジフランジ (F)
  - 段ボール箱 (BX) に梱包
  - ピンヘッダーはコーディング可能

## 一般注文データ

種別	SL 3.50/04/180F 4.5 SN ...	バージョン
注文番号	<a href="#">1616160000</a>	プリント基板用プラグインコネクタ, オス型ヘッダー, フランジ, THRは
GTIN (EAN)	4008190068301	んだ付け接続, 3.50 mm, 極数: 4, 180°, ソルダーピン長 (l): 4.5 mm, 錫
数量	100 ST	メッキ, 黒色, 箱

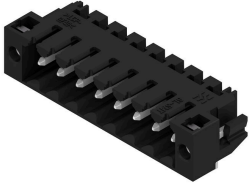
## BL 3.50/04/90 SN OR BX

Weidmüller Interface GmbH & Co. KG  
Klingenbergstraße 26  
D-32758 Detmold  
Germany

www.weidmueller.com

## 対応

## SL-SMT 3.5/90LF Box



- 高耐熱性オス型ヘッダー、ピッチ 3.50 mm。
- プラグ接続方向は、PCB に対して平行 (90°)、直線 (180°)、または傾斜角付き (135°) です
  - #ハウジングのバリエーション：サイドクローズ (G)、ねじフランジ (F)、はんだフランジ (LF)、スナップオンはんだフランジ (RF)
  - SMT プロセスに最適化
  - 総合的なピン長 3.2 mm は、すべてのはんだ付け手法に対応しています
  - リフローはんだ付け手法に最適なピン長 1.5 mm
  - 箱入り (BX) またはテープオンリール (RL) 梱包
  - オス型ヘッダへのコーディング取付可

## 一般注文データ

種別	SL-SMT 3.50/04/90LF 1.5...	バージョン
注文番号	<a href="#">1804960000</a>	プリント基板用プラグインコネクタ, オス型ヘッダー, はんだフランジ,
GTIN (EAN)	4032248268863	THT/THRはんだ接続, 3.50 mm, 極数: 4, 90°, ソルダーピン長 (l): 1.5
数量	84 ST	mm, 錫メッキ, 黒色, 箱

## SL-SMT 3.5/90LF Tape



- 高耐熱性オス型ヘッダー、ピッチ 3.50 mm。
- プラグ接続方向は、PCB に対して平行 (90°)、直線 (180°)、または傾斜角付き (135°) です
  - #ハウジングのバリエーション：サイドクローズ (G)、ねじフランジ (F)、はんだフランジ (LF)、スナップオンはんだフランジ (RF)
  - SMT プロセスに最適化
  - 総合的なピン長 3.2 mm は、すべてのはんだ付け手法に対応しています
  - リフローはんだ付け手法に最適なピン長 1.5 mm
  - 箱入り (BX) またはテープオンリール (RL) 梱包
  - オス型ヘッダへのコーディング取付可

## 一般注文データ

種別	SL-SMT 3.50/04/90LF 1.5...	バージョン
注文番号	<a href="#">1805330000</a>	プリント基板用プラグインコネクタ, オス型ヘッダー, はんだフランジ,
GTIN (EAN)	4032248269587	THT/THRはんだ接続, 3.50 mm, 極数: 4, 90°, ソルダーピン長 (l): 1.5
数量	385 ST	mm, 錫メッキ, 黒色, Tape

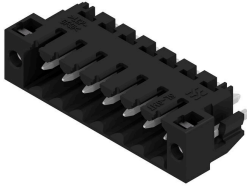
## BL 3.50/04/90 SN OR BX

Weidmüller Interface GmbH & Co. KG  
Klingenbergstraße 26  
D-32758 Detmold  
Germany

www.weidmueller.com

## 対応

## SL-SMT 3.5/180LF Box

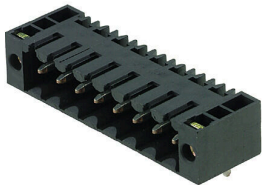


- 高耐熱性オス型ヘッダー、ピッチ 3.50 mm。
- プラグ接続方向は、PCB に対して平行 (90°)、直線 (180°)、または傾斜角付き (135°) です
  - #ハウジングのバリエーション：サイドクローズ (G)、ねじフランジ (F)、はんだフランジ (LF)、スナップオンはんだフランジ (RF)
  - SMT プロセスに最適化
  - 総合的なピン長 3.2 mm は、すべてのはんだ付け手法に対応しています
  - リフローはんだ付け手法に最適なピン長 1.5 mm
  - 箱入り (BX) またはテープオンリール (RL) 梱包
  - オス型ヘッダへのコーディング取付可

## 一般注文データ

種別	SL-SMT 3.50/04/180LF 3...	バージョン
注文番号	<a href="#">1842560000</a>	プリント基板用プラグインコネクタ, オス型ヘッダー, はんだフランジ,
GTIN (EAN)	4032248353927	THT/THRはんだ接続, 3.50 mm, 極数: 4, 180°, ソルダピン長 (l): 3.2
数量	84 ST	mm, 錫メッキ, 黒色, 箱

## SL-SMT 3.5/90F Box



- 高耐熱性オス型ヘッダー、ピッチ 3.50 mm。
- プラグ接続方向は、PCB に対して平行 (90°)、直線 (180°)、または傾斜角付き (135°) です
  - #ハウジングのバリエーション：サイドクローズ (G)、ねじフランジ (F)、はんだフランジ (LF)、スナップオンはんだフランジ (RF)
  - SMT プロセスに最適化
  - 総合的なピン長 3.2 mm は、すべてのはんだ付け手法に対応しています
  - リフローはんだ付け手法に最適なピン長 1.5 mm
  - 箱入り (BX) またはテープオンリール (RL) 梱包
  - オス型ヘッダへのコーディング取付可

## 一般注文データ

種別	SL-SMT 3.50/04/90F 3.2S...	バージョン
注文番号	<a href="#">1842100000</a>	プリント基板用プラグインコネクタ, オス型ヘッダー, フランジ, THT/
GTIN (EAN)	4032248353453	THRはんだ接続, 3.50 mm, 極数: 4, 90°, ソルダピン長 (l): 3.2 mm,
数量	84 ST	錫メッキ, 黒色, 箱

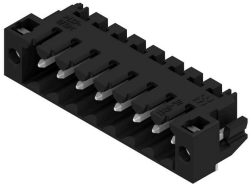
## BL 3.50/04/90 SN OR BX

Weidmüller Interface GmbH & Co. KG  
Klingenbergstraße 26  
D-32758 Detmold  
Germany

www.weidmueller.com

## 対応

## SL-SMT 3.5/90LF Box



- 高耐熱性オス型ヘッダー、ピッチ 3.50 mm。
- プラグ接続方向は、PCB に対して平行 (90°)、直線 (180°)、または傾斜角付き (135°) です
  - #ハウジングのバリエーション：サイドクローズ (G)、ねじフランジ (F)、はんだフランジ (LF)、スナップオンはんだフランジ (RF)
  - SMT プロセスに最適化
  - 総合的なピン長 3.2 mm は、すべてのはんだ付け手法に対応しています
  - リフローはんだ付け手法に最適なピン長 1.5 mm
  - 箱入り (BX) またはテープオンリール (RL) 梱包
  - オス型ヘッダへのコーディング取付可

## 一般注文データ

種別	SL-SMT 3.50/04/90LF 3.2...	バージョン
注文番号	<a href="#">1841880000</a>	プリント基板用プラグインコネクタ, オス型ヘッダー, はんだフランジ,
GTIN (EAN)	4032248353231	THT/THRはんだ接続, 3.50 mm, 極数: 4, 90°, ソルダピン長 (l): 3.2
数量	84 ST	mm, 錫メッキ, 黒色, 箱

## SL-SMT 3.5/180F Box



- 高耐熱性オス型ヘッダー、ピッチ 3.50 mm。
- プラグ接続方向は、PCB に対して平行 (90°)、直線 (180°)、または傾斜角付き (135°) です
  - #ハウジングのバリエーション：サイドクローズ (G)、ねじフランジ (F)、はんだフランジ (LF)、スナップオンはんだフランジ (RF)
  - SMT プロセスに最適化
  - 総合的なピン長 3.2 mm は、すべてのはんだ付け手法に対応しています
  - リフローはんだ付け手法に最適なピン長 1.5 mm
  - 箱入り (BX) またはテープオンリール (RL) 梱包
  - オス型ヘッダへのコーディング取付可

## 一般注文データ

種別	SL-SMT 3.50/04/180F 3.2...	バージョン
注文番号	<a href="#">1842790000</a>	プリント基板用プラグインコネクタ, オス型ヘッダー, フランジ, THT/
GTIN (EAN)	4032248354153	THRはんだ接続, 3.50 mm, 極数: 4, 180°, ソルダピン長 (l): 3.2 mm,
数量	84 ST	錫メッキ, 黒色, 箱

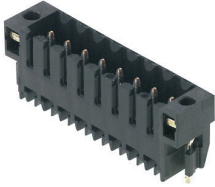
## BL 3.50/04/90 SN OR BX

Weidmüller Interface GmbH & Co. KG  
Klingenbergstraße 26  
D-32758 Detmold  
Germany

www.weidmueller.com

## 対応

## SL-SMT 3.5/180LF Tape



- 高耐熱性オス型ヘッダー、ピッチ 3.50 mm。
- プラグ接続方向は、PCB に対して平行 (90°)、直線 (180°)、または傾斜角付き (135°) です
  - #ハウジングのバリエーション：サイドクローズ (G)、ねじフランジ (F)、はんだフランジ (LF)、スナップオンはんだフランジ (RF)
  - SMT プロセスに最適化
  - 総合的なピン長 3.2 mm は、すべてのはんだ付け手法に対応しています
  - リフローはんだ付け手法に最適なピン長 1.5 mm
  - 箱入り (BX) またはテープオンリール (RL) 梱包
  - オス型ヘッダへのコーディング取付可

## 一般注文データ

種別	SL-SMT 3.50/04/180LF 1....	バージョン
注文番号	<a href="#">1805240000</a>	プリント基板用プラグインコネクタ, オス型ヘッダー, はんだフランジ,
GTIN (EAN)	4032248269518	THT/THRはんだ接続, 3.50 mm, 極数: 4, 180°, ソルダピン長 (l): 1.5
数量	265 ST	mm, 錫メッキ, 黒色, Tape

## SL-SMT 3.5/180LF Box



- 高耐熱性オス型ヘッダー、ピッチ 3.50 mm。
- プラグ接続方向は、PCB に対して平行 (90°)、直線 (180°)、または傾斜角付き (135°) です
  - #ハウジングのバリエーション：サイドクローズ (G)、ねじフランジ (F)、はんだフランジ (LF)、スナップオンはんだフランジ (RF)
  - SMT プロセスに最適化
  - 総合的なピン長 3.2 mm は、すべてのはんだ付け手法に対応しています
  - リフローはんだ付け手法に最適なピン長 1.5 mm
  - 箱入り (BX) またはテープオンリール (RL) 梱包
  - オス型ヘッダへのコーディング取付可

## 一般注文データ

種別	SL-SMT 3.50/04/180LF 1....	バージョン
注文番号	<a href="#">1804720000</a>	プリント基板用プラグインコネクタ, オス型ヘッダー, はんだフランジ,
GTIN (EAN)	4032248268702	THT/THRはんだ接続, 3.50 mm, 極数: 4, 180°, ソルダピン長 (l): 1.5
数量	84 ST	mm, 錫メッキ, 黒色, 箱

## BL 3.50/04/90 SN OR BX

Weidmüller Interface GmbH & Co. KG  
Klingenbergstraße 26  
D-32758 Detmold  
Germany

www.weidmueller.com

## 対応

## SL-SMT 3.5/180G Box

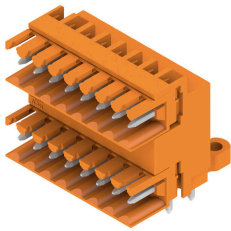


- 高耐熱性オス型ヘッダー、ピッチ 3.50 mm。
- プラグ接続方向は、PCB に対して平行 (90°)、直線 (180°)、または傾斜角付き (135°) です
  - #ハウジングのバリエーション：サイドクローズ (G)、ねじフランジ (F)、はんだフランジ (LF)、スナップオンはんだフランジ (RF)
  - SMT プロセスに最適化
  - 総合的なピン長 3.2 mm は、すべてのはんだ付け手法に対応しています
  - リフローはんだ付け手法に最適なピン長 1.5 mm
  - 箱入り (BX) またはテープオンリール (RL) 梱包
  - オス型ヘッダへのコーディング取付可

## 一般注文データ

種別	SL-SMT 3.50/04/180G 3.2...	バージョン
注文番号	<a href="#">1842340000</a>	プリント基板用プラグインコネクタ, オス型ヘッダー, 閉側, THT/THR
GTIN (EAN)	4032248353682	はんだ接続, 3.50 mm, 極数: 4, 180°, ソルダピン長 (l): 3.2 mm, 錫
数量	100 ST	メッキ, 黒色, 箱

## SLD 3.50/90

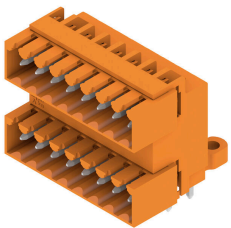


3.50mm ピッチのフローはんだ付け対応2段ピンヘッダ。コネクタは、サイドオープン、サイドクローズ、フランジのバージョンで使用できます。オス型コネクタは、マーキングスペースがあり、識別表示が可能です。箱梱包。

## 一般注文データ

種別	SLD 3.50/08/90 3.2SN OR...	バージョン
注文番号	<a href="#">1633370000</a>	プリント基板用プラグインコネクタ, オス型ヘッダー, 開側, THRはんだ
GTIN (EAN)	4008190257828	付け接続, 3.50 mm, 極数: 8, 90°, ソルダピン長 (l): 3.2 mm, 錫メッ
数量	50 ST	キ, 橙色, 箱

## SLD 3.50/90G



3.50mm ピッチのフローはんだ付け対応2段ピンヘッダ。コネクタは、サイドオープン、サイドクローズ、フランジのバージョンで使用できます。オス型コネクタは、マーキングスペースがあり、識別表示が可能です。箱梱包。

## BL 3.50/04/90 SN OR BX

Weidmüller Interface GmbH & Co. KG  
Klingenbergstraße 26  
D-32758 Detmold  
Germany

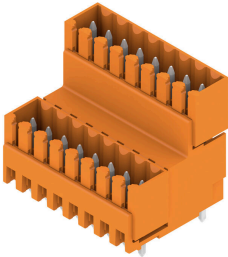
www.weidmueller.com

## 対応

## 一般注文データ

種別	SLD 3.50/08/90G 3.2SN O...	バージョン
注文番号	<a href="#">1633600000</a>	プリント基板用プラグインコネクタ, オス型ヘッダー, 閉側, THRはんだ
GTIN (EAN)	4008190258054	付け接続, 3.50 mm, 極数: 8, 90°, ソルダピン長 (l): 3.2 mm, 錫メッキ, 橙色, 箱
数量	50 ST	

## SLD 3.50V/180G

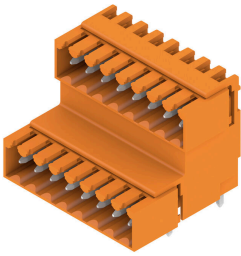


3.50mmピッチのフローはんだ対応2段型ピンヘッダです。サイドクローズ型とフランジ型があります。オス型コネクタは、マーキングスペースを提供し、コード化できます。

## 一般注文データ

種別	SLD 3.50V/08/180G 3.2SN...	バージョン
注文番号	<a href="#">1641120000</a>	プリント基板用プラグインコネクタ, オス型ヘッダー, 閉側, THRはんだ
GTIN (EAN)	4008190279523	付け接続, 3.50 mm, 極数: 8, 180°, ソルダピン長 (l): 3.2 mm, 錫メッキ, 橙色, 箱
数量	50 ST	

## SLD 3.50V/90G



3.50mmピッチのフローはんだ対応2段型ピンヘッダです。サイドクローズ型とフランジ型があります。オス型コネクタは、マーキングスペースを提供し、コード化できます。

## 一般注文データ

種別	SLD 3.50V/08/90G 3.2SN ...	バージョン
注文番号	<a href="#">1642250000</a>	プリント基板用プラグインコネクタ, オス型ヘッダー, 閉側, THRはんだ
GTIN (EAN)	4008190280772	付け接続, 3.50 mm, 極数: 8, 90°, ソルダピン長 (l): 3.2 mm, 錫メッキ, 橙色, 箱
数量	50 ST	
種別	SLD 3.50V/08/90G 4.5SN ...	バージョン
注文番号	<a href="#">1642870000</a>	プリント基板用プラグインコネクタ, オス型ヘッダー, 閉側, THRはんだ
GTIN (EAN)	4008190281465	付け接続, 3.50 mm, 極数: 8, 90°, ソルダピン長 (l): 4.5 mm, 錫メッキ, 黒色, 箱
数量	50 ST	

## BL 3.50/04/90 SN OR BX

Weidmüller Interface GmbH &amp; Co. KG

Klingenbergstraße 26

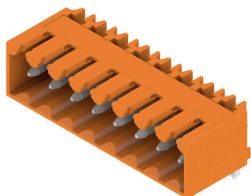
D-32758 Detmold

Germany

www.weidmueller.com

## 対応

## SL 3.50/90G



3.50 mm ピッチのウェーブはんだ付け対応ピンヘッダー

- 差し込み接続方向は、PCBに対して平行(90°)、直線180°、または傾斜角付き(135°)です
- ハウジングのバリエーション：ネジフランジ(F)
- 段ボール箱(BX)に梱包
- ピンヘッダーはコーディング可能

## 一般注文データ

種別	SL 3.50/04/90G 3.2SN BK...	バージョン
注文番号	<a href="#">1719990000</a>	プリント基板用プラグインコネクタ, オス型ヘッダー, 閉側, THRはんだ
GTIN (EAN)	4008190354275	付け接続, 3.50 mm, 極数: 4, 90°, ソルダピン長 (l): 3.2 mm, 錫メッ
数量	120 ST	キ, 黒色, 箱

## SL-SMT 3.5/90G Box



高耐熱性オス型ヘッダー、ピッチ 3.50 mm。

- プラグ接続方向は、PCBに対して平行(90°)、直線(180°)、または傾斜角付き(135°)です
- #ハウジングのバリエーション：サイドクローズ(G)、ねじフランジ(F)、はんだフランジ(LF)、スナップオンはんだフランジ(RF)
- SMTプロセスに最適化
- 総合的なピン長 3.2 mm は、すべてのはんだ付け手法に対応しています
- リフローはんだ付け手法に最適なピン長 1.5 mm
- 箱入り(BX)またはテープオンリール(RL)梱包
- オス型ヘッダへのコーディング取付可

## 一般注文データ

種別	SL-SMT 3.50/04/90G 1.5S...	バージョン
注文番号	<a href="#">1761562001</a>	プリント基板用プラグインコネクタ, オス型ヘッダー, 閉側, THT/THR
GTIN (EAN)	4032248132058	はんだ接続, 3.50 mm, 極数: 4, 90°, ソルダピン長 (l): 1.5 mm, 錫
数量	100 ST	メッキ, 黒色, 箱

## SL-SMT 3.5/90G Tape



高耐熱性オス型ヘッダー、ピッチ 3.50 mm。

- プラグ接続方向は、PCBに対して平行(90°)、直線(180°)、または傾斜角付き(135°)です
- #ハウジングのバリエーション：サイドクローズ(G)、ねじフランジ(F)、はんだフランジ(LF)、スナップオンはんだフランジ(RF)
- SMTプロセスに最適化
- 総合的なピン長 3.2 mm は、すべてのはんだ付け手法に対応しています
- リフローはんだ付け手法に最適なピン長 1.5 mm
- 箱入り(BX)またはテープオンリール(RL)梱包
- オス型ヘッダへのコーディング取付可

## BL 3.50/04/90 SN OR BX

Weidmüller Interface GmbH & Co. KG  
Klingenbergstraße 26  
D-32758 Detmold  
Germany

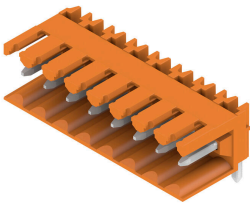
www.weidmueller.com

## 対応

## 一般注文データ

種別	SL-SMT 3.50/04/90G 1.5S...	バージョン
注文番号	<a href="#">1761564001</a>	プリント基板用プラグインコネクタ, オス型ヘッダー, 閉側, THT/THR
GTIN (EAN)	4032248135905	はんだ接続, 3.50 mm, 極数: 4, 90°, ソルダピン長 (l): 1.5 mm, 錫
数量	385 ST	メッキ, 黒色, Tape

## SL 3.50/90

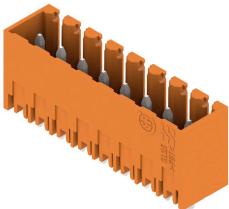


- 3.50 mm ピッチのウェーブはんだ付け対応ピンヘッダー
- 差し込み接続方向は、PCBに対して平行 (90°)、直線 180°、または傾斜角付き (135°) です
  - ハウジングのバリエーション: ネジフランジ (F)
  - 段ボール箱 (BX) に梱包
  - ピンヘッダーはコーディング可能

## 一般注文データ

種別	SL 3.50/04/90 3.2SN OR ...	バージョン
注文番号	<a href="#">1597230000</a>	プリント基板用プラグインコネクタ, オス型ヘッダー, 開側, THRはんだ
GTIN (EAN)	4008190029838	付け接続, 3.50 mm, 極数: 4, 90°, ソルダピン長 (l): 3.2 mm, 錫メッ
数量	100 ST	キ, 橙色, 箱

## SL 3.50/180G



- 3.50 mm ピッチのウェーブはんだ付け対応ピンヘッダー
- 差し込み接続方向は、PCBに対して平行 (90°)、直線 180°、または傾斜角付き (135°) です
  - ハウジングのバリエーション: ネジフランジ (F)
  - 段ボール箱 (BX) に梱包
  - ピンヘッダーはコーディング可能

## 一般注文データ

種別	SL 3.50/04/180G 3.2SN O...	バージョン
注文番号	<a href="#">1604490000</a>	プリント基板用プラグインコネクタ, オス型ヘッダー, 閉側, THRはんだ
GTIN (EAN)	4008190115852	付け接続, 3.50 mm, 極数: 4, 180°, ソルダピン長 (l): 3.2 mm, 錫メッ
数量	100 ST	キ, 橙色, 箱
種別	SL 3.50/04/180G 4.5SN O...	バージョン
注文番号	<a href="#">1604640000</a>	プリント基板用プラグインコネクタ, オス型ヘッダー, 閉側, THRはんだ
GTIN (EAN)	4008190120467	付け接続, 3.50 mm, 極数: 4, 180°, ソルダピン長 (l): 4.5 mm, 錫メッ
数量	100 ST	キ, 橙色, 箱

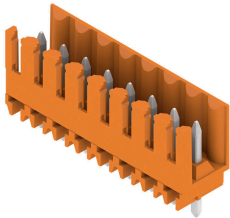
## BL 3.50/04/90 SN OR BX

Weidmüller Interface GmbH & Co. KG  
Klingenbergstraße 26  
D-32758 Detmold  
Germany

www.weidmueller.com

## 対応

## SL 3.50/180

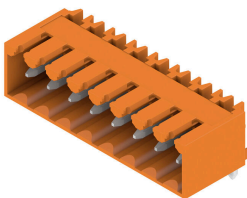


- 3.50 mm ピッチのウェーブはんだ付け対応ピンヘッダー
- 差し込み接続方向は、PCBに対して平行 (90°)、直線 180°、または傾斜角付き (135°) です
  - ハウジングのバリエーション: ネジフランジ (F)
  - 段ボール箱 (BX) に梱包
  - ピンヘッダーはコーディング可能

## 一般注文データ

種別	SL 3.50/04/180 3.2SN OR...	バージョン
注文番号	<a href="#">1604790000</a>	プリント基板用プラグインコネクタ, オス型ヘッダー, 開側, THRはんだ
GTIN (EAN)	4008190127855	付け接続, 3.50 mm, 極数: 4, 180°, ソルダピン長 (l): 3.2 mm, 錫メッキ, 橙色, 箱
数量	100 ST	
種別	SL 3.50/04/180 4.5 SN O...	バージョン
注文番号	<a href="#">1604940000</a>	プリント基板用プラグインコネクタ, オス型ヘッダー, 開側, THRはんだ
GTIN (EAN)	4008190029449	付け接続, 3.50 mm, 極数: 4, 180°, ソルダピン長 (l): 4.5 mm, 錫メッキ, 橙色, 箱
数量	100 ST	

## SL 3.50/90G

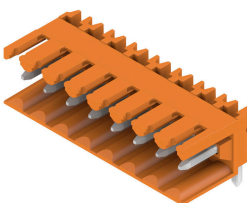


- 3.50 mm ピッチのウェーブはんだ付け対応ピンヘッダー
- 差し込み接続方向は、PCBに対して平行 (90°)、直線 180°、または傾斜角付き (135°) です
  - ハウジングのバリエーション: ネジフランジ (F)
  - 段ボール箱 (BX) に梱包
  - ピンヘッダーはコーディング可能

## 一般注文データ

種別	SL 3.50/04/90G 3.2SN OR...	バージョン
注文番号	<a href="#">1605090000</a>	プリント基板用プラグインコネクタ, オス型ヘッダー, 開側, THRはんだ
GTIN (EAN)	4008190054304	付け接続, 3.50 mm, 極数: 4, 90°, ソルダピン長 (l): 3.2 mm, 錫メッキ, 橙色, 箱
数量	100 ST	

## SL 3.50/90



- 3.50 mm ピッチのウェーブはんだ付け対応ピンヘッダー
- 差し込み接続方向は、PCBに対して平行 (90°)、直線 180°、または傾斜角付き (135°) です
  - ハウジングのバリエーション: ネジフランジ (F)
  - 段ボール箱 (BX) に梱包
  - ピンヘッダーはコーディング可能

## BL 3.50/04/90 SN OR BX

Weidmüller Interface GmbH & Co. KG  
Klingenbergstraße 26  
D-32758 Detmold  
Germany

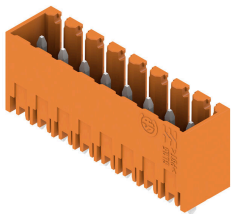
www.weidmueller.com

## 対応

## 一般注文データ

種別	SL 3.50/04/90 3.2SN DKG...	バージョン
注文番号	<a href="#">1606820000</a>	プリント基板用プラグインコネクタ, オス型ヘッダー, 開側, THRはんだ
GTIN (EAN)	4008190108311	付け接続, 3.50 mm, 極数: 4, 90°, ソルダピン長 (l): 3.2 mm, 錫メッキ, シグナルグリーン, 箱
数量	100 ST	

## SL 3.50/180G

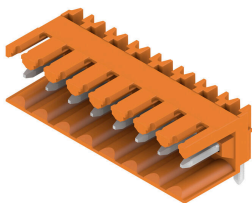


- 3.50 mm ピッチのウェーブはんだ付け対応ピンヘッダー
- 差し込み接続方向は、PCBに対して平行 (90°)、直線 180°、または傾斜角付き (135°) です
  - ハウジングのバリエーション: ネジフランジ (F)
  - 段ボール箱 (BX) に梱包
  - ピンヘッダーはコーディング可能

## 一般注文データ

種別	SL 3.50/04/180G 3.2SN D...	バージョン
注文番号	<a href="#">1607370000</a>	プリント基板用プラグインコネクタ, オス型ヘッダー, 開側, THRはんだ
GTIN (EAN)	4008190151362	付け接続, 3.50 mm, 極数: 4, 180°, ソルダピン長 (l): 3.2 mm, 錫メッキ, シグナルグリーン, 箱
数量	100 ST	

## SL 3.50/90



- 3.50 mm ピッチのウェーブはんだ付け対応ピンヘッダー
- 差し込み接続方向は、PCBに対して平行 (90°)、直線 180°、または傾斜角付き (135°) です
  - ハウジングのバリエーション: ネジフランジ (F)
  - 段ボール箱 (BX) に梱包
  - ピンヘッダーはコーディング可能

## 一般注文データ

種別	SL 3.50/04/90 4.5SN BK ...	バージョン
注文番号	<a href="#">1615310000</a>	プリント基板用プラグインコネクタ, オス型ヘッダー, 開側, THRはんだ
GTIN (EAN)	4008190052539	付け接続, 3.50 mm, 極数: 4, 90°, ソルダピン長 (l): 4.5 mm, 錫メッキ, 黒色, 箱
数量	100 ST	

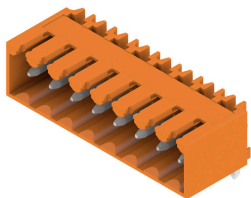
## BL 3.50/04/90 SN OR BX

Weidmüller Interface GmbH & Co. KG  
Klingenbergstraße 26  
D-32758 Detmold  
Germany

www.weidmueller.com

## 対応

## SL 3.50/90G

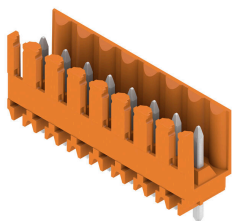


- 3.50 mm ピッチのウェーブはんだ付け対応ピンヘッダー
- 差し込み接続方向は、PCBに対して平行 (90°)、直線 180°、または傾斜角付き (135°) です
  - ハウジングのバリエーション: ネジフランジ (F)
  - 段ボール箱 (BX) に梱包
  - ピンヘッダーはコーディング可能

## 一般注文データ

種別	SL 3.50/04/90G4.5SN BK ...	バージョン
注文番号	<a href="#">1615430000</a>	プリント基板用プラグインコネクタ, オス型ヘッダー, 閉側, THRはんだ
GTIN (EAN)	4008190054496	付け接続, 3.50 mm, 極数: 4, 90°, ソルダピン長 (I): 4.5 mm, 錫メッキ, 黒色, 箱
数量	100 ST	

## SL 3.50/180

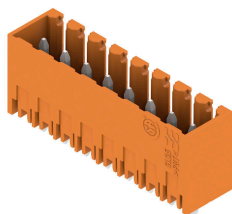


- 3.50 mm ピッチのウェーブはんだ付け対応ピンヘッダー
- 差し込み接続方向は、PCBに対して平行 (90°)、直線 180°、または傾斜角付き (135°) です
  - ハウジングのバリエーション: ネジフランジ (F)
  - 段ボール箱 (BX) に梱包
  - ピンヘッダーはコーディング可能

## 一般注文データ

種別	SL 3.50/04/180 4.5SN BK...	バージョン
注文番号	<a href="#">1615940000</a>	プリント基板用プラグインコネクタ, オス型ヘッダー, 閉側, THRはんだ
GTIN (EAN)	4008190064198	付け接続, 3.50 mm, 極数: 4, 180°, ソルダピン長 (I): 4.5 mm, 錫メッキ, 黒色, 箱
数量	100 ST	

## SL 3.50/180G



- 3.50 mm ピッチのウェーブはんだ付け対応ピンヘッダー
- 差し込み接続方向は、PCBに対して平行 (90°)、直線 180°、または傾斜角付き (135°) です
  - ハウジングのバリエーション: ネジフランジ (F)
  - 段ボール箱 (BX) に梱包
  - ピンヘッダーはコーディング可能

## 一般注文データ

種別	SL 3.50/04/180G 4.5SN B...	バージョン
注文番号	<a href="#">1616030000</a>	プリント基板用プラグインコネクタ, オス型ヘッダー, 閉側, THRはんだ
GTIN (EAN)	4008190065492	付け接続, 3.50 mm, 極数: 4, 180°, ソルダピン長 (I): 4.5 mm, 錫メッキ, 黒色, 箱
数量	100 ST	

## BL 3.50/04/90 SN OR BX

Weidmüller Interface GmbH & Co. KG  
Klingenbergstraße 26  
D-32758 Detmold  
Germany

www.weidmueller.com

## 対応

## SL-SMT 3.5/90G Box



- 高耐熱性オス型ヘッダー、ピッチ 3.50 mm。
- プラグ接続方向は、PCB に対して平行 (90°)、直線 (180°)、または傾斜角付き (135°) です
  - #ハウジングのバリエーション：サイドクローズ (G)、ねじフランジ (F)、はんだフランジ (LF)、スナップオンはんだフランジ (RF)
  - SMT プロセスに最適化
  - 総合的なピン長 3.2 mm は、すべてのはんだ付け手法に対応しています
  - リフローはんだ付け手法に最適なピン長 1.5 mm
  - 箱入り (BX) またはテープオンリール (RL) 梱包
  - オス型ヘッダへのコーディング取付可

## 一般注文データ

種別	SL-SMT 3.50/04/90G 3.2S...	バージョン
注文番号	<a href="#">1841650000</a>	プリント基板用プラグインコネクタ, オス型ヘッダー, 閉側, THT/THR
GTIN (EAN)	4032248352807	はんだ接続, 3.50 mm, 極数: 4, 90°, ソルダピン長 (l): 3.2 mm, 錫
数量	100 ST	メッキ, 黒色, 箱

## SL-SMT 3.5/180G Tape



- 高耐熱性オス型ヘッダー、ピッチ 3.50 mm。
- プラグ接続方向は、PCB に対して平行 (90°)、直線 (180°)、または傾斜角付き (135°) です
  - #ハウジングのバリエーション：サイドクローズ (G)、ねじフランジ (F)、はんだフランジ (LF)、スナップオンはんだフランジ (RF)
  - SMT プロセスに最適化
  - 総合的なピン長 3.2 mm は、すべてのはんだ付け手法に対応しています
  - リフローはんだ付け手法に最適なピン長 1.5 mm
  - 箱入り (BX) またはテープオンリール (RL) 梱包
  - オス型ヘッダへのコーディング取付可

## 一般注文データ

種別	SL-SMT 3.50/04/180G 1.5...	バージョン
注文番号	<a href="#">1753004002</a>	プリント基板用プラグインコネクタ, オス型ヘッダー, 閉側, THT/THR
GTIN (EAN)	4032248193219	はんだ接続, 3.50 mm, 極数: 4, 180°, ソルダピン長 (l): 1.5 mm, 錫
数量	265 ST	メッキ, 黒色, Tape

## BL 3.50/04/90 SN OR BX

Weidmüller Interface GmbH & Co. KG  
Klingenbergstraße 26  
D-32758 Detmold  
Germany

www.weidmueller.com

## 対応

## SL-SMT 3.5/90G Tape

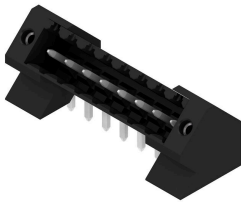


- 高耐熱性オス型ヘッダー、ピッチ 3.50 mm。
- プラグ接続方向は、PCB に対して平行 (90°)、直線 (180°)、または傾斜角付き (135°) です
  - #ハウジングのバリエーション：サイドクローズ (G)、ねじフランジ (F)、はんだフランジ (LF)、スナップオンはんだフランジ (RF)
  - SMT プロセスに最適化
  - 総合的なピン長 3.2 mm は、すべてのはんだ付け手法に対応しています
  - リフローはんだ付け手法に最適なピン長 1.5 mm
  - 箱入り (BX) またはテープオンリール (RL) 梱包
  - オス型ヘッダへのコーディング取付可

## 一般注文データ

種別	SL-SMT 3.50/04/90G 1.5S...	バージョン
注文番号	<a href="#">1761564002</a>	プリント基板用プラグインコネクタ, オス型ヘッダー, 閉側, THT/THR
GTIN (EAN)	4032248193349	はんだ接続, 3.50 mm, 極数: 4, 90°, ソルダピン長 (l): 1.5 mm, 錫
数量	385 ST	メッキ, 黒色, Tape

## SL-THR 3.5/135F



- 高耐熱性オス型ヘッダー、ピッチ 3.50 mm。
- プラグ接続方向は、PCB に対して平行 (90°)、直線 (180°)、または傾斜角付き (135°) です
  - #ハウジングのバリエーション：サイドクローズ (G)、ねじフランジ (F)、はんだフランジ (LF)、スナップオンはんだフランジ (RF)
  - SMT プロセスに最適化
  - 総合的なピン長 3.2 mm は、すべてのはんだ付け手法に対応しています
  - リフローはんだ付け手法に最適なピン長 1.5 mm
  - 箱入り (BX) またはテープオンリール (RL) 梱包
  - オス型ヘッダへのコーディング取付可

## 一般注文データ

種別	SL-SMT 3.50/04/135F 3.2...	バージョン
注文番号	<a href="#">1003530000</a>	プリント基板用プラグインコネクタ, オス型ヘッダー, フランジ, THT/THR
GTIN (EAN)	4032248700165	THRはんだ接続, 3.50 mm, 極数: 4, 135°, ソルダピン長 (l): 3.2 mm,
数量	84 ST	錫メッキ, 黒色, 箱