

WQV 16N/2

Weidmüller Interface GmbH & Co. KG

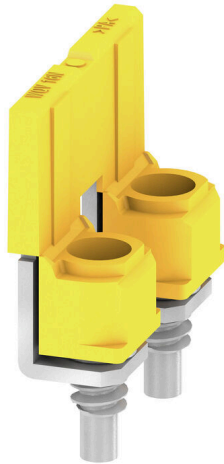
Klingenbergstraße 26

D-32758 Detmold

Germany

www.weidmueller.com

製品イメージ



隣接する端子台に対する電位分布または乗算は、渡り配線を介して実現されます。また、追加の配線作業を容易に回避することができます。電極が破損しても、端子台の接触信頼性は確保されます。当社の品揃えは、モジュラー式端子台用での差し込み式でネジ固定可能な渡り配線システムを提供します。

一般注文データ

バージョン	渡り配線コネクタ (端子), ねじ込み, 黄色, 76 A, 極数: 2, ピッチ (mm) (P): 11.90, 絶縁: はい, 幅: 7.6 mm
注文番号	1636560000
種別	WQV 16N/2
GTIN (EAN)	4008190272852
数量	50 items

WQV 16N/2

Weidmüller Interface GmbH & Co. KG
Klingenbergstraße 26
D-32758 Detmold
Germany

www.weidmueller.com

技術データ

承認

ROHS 適合

寸法と重量

深さ	18 mm	奥行き (インチ)	0.7087 inch
高さ	19.8 mm	高さ (インチ)	0.7795 inch
幅	7.6 mm	幅 (インチ)	0.2992 inch
正味重量	3.94 g		

温度

保管温度	-25 °C...55 °C	周囲温度	-50 °C...55 °C
連続動作温度、最小	-50 °C	連続動作温度、最大	100 °C

環境製品コンプライアンス

RoHS 対応状況	準拠 (免除なし)
REACH SVHC	0.1wt%を超えるSVHCは含まれていません

システム仕様

バージョン	端子用
-------	-----

全般

極数	2	設置アドバイス	直接実装
----	---	---------	------

寸法

スレッドメートル法サイズ、外部	3.00 mm	ピッチ (mm) (P)	11.90 mm
-----------------	---------	--------------	----------

材料データ

基本材質	PA 66	色	黄色
UL 94 可燃性等級	V-2		

評価データ

定格電圧	400 V	公称電流	76 A
------	-------	------	------

追加の技術データ

固定形式	ねじ込み	設置アドバイス	直接実装
爆発試験バージョン	いいえ		

分類

ETIM 8.0	EC000489	ETIM 9.0	EC000489
ETIM 10.0	EC000489	ECLASS 14.0	27-25-03-03
ECLASS 15.0	27-25-03-03		

WQV 16N/2

Weidmüller Interface GmbH & Co. KG
Klingenbergstraße 26
D-32758 Detmold
Germany

www.weidmueller.com

アクセサリ

交差接続の切断およびノッチング工具



- ワイドミュラー Z シリーズの渡り配線接続対応
- WQV 2.5 から WQV 35 への渡り配線
- 端子 WSI 6 の渡り配線ウィンドウ対応

一般注文データ

種別	WAW 1 NEUTRAL	バージョン	
注文番号	9004500000	Miscellaneous tools	
GTIN (EAN)	4008190053925		
数量	1 ST		